



**Sistema Metroviário
de Salvador e
Lauro de Freitas**



SECRETARIA DE
DESENVOLVIMENTO URBANO

18ª Reunião Comitês Técnicos da ALAMYS

22/05/13

PPP SISTEMA METROVIÁRIO -
SALVADOR E LAURO DE FREITAS



SALVADOR - BAHIA- BRASIL

Uma das sedes da Copa das Confederações 2013, Mundial de 2014 e Jogos Olímpicos de Futebol em 2016.



Primeira capital do Brasil

3 milhões de habitantes
(Salvador / Lauro de Freitas)

Terceiro destino turístico e
Eventos Internacionais no Brasil



OS DESAFIOS

- A demanda crescente pelo transporte público sem a existência de um sistema estruturador que garanta o atendimento eficaz da demanda atual e futura;
- Em 1997, existiam cerca de 350.000 veículos em Salvador; em 2012, a frota passou para mais de 770.000;
- Na avenida Paralela (eixo da Linha 2) a quantidade de veículos em circulação dobrou nos últimos 10 anos, passando de uma média diária de 72.000 para cerca de 152.000;
- A taxa de motorização (veículos particulares/ 100 habitantes) aumentou mais de 50% nos últimos 10 anos;
- Consolidar um sistema de transporte metropolitano sustentável;
- Concluir uma obra pública (municipal) que já dura 13 anos;
- Colocar em operação e expandir o sistema metroviário;
- Necessidade de ligações viárias transversais, para atender aos novos fluxos de 'desejo' e proporcionar a integração intermodal.



HISTÓRICO

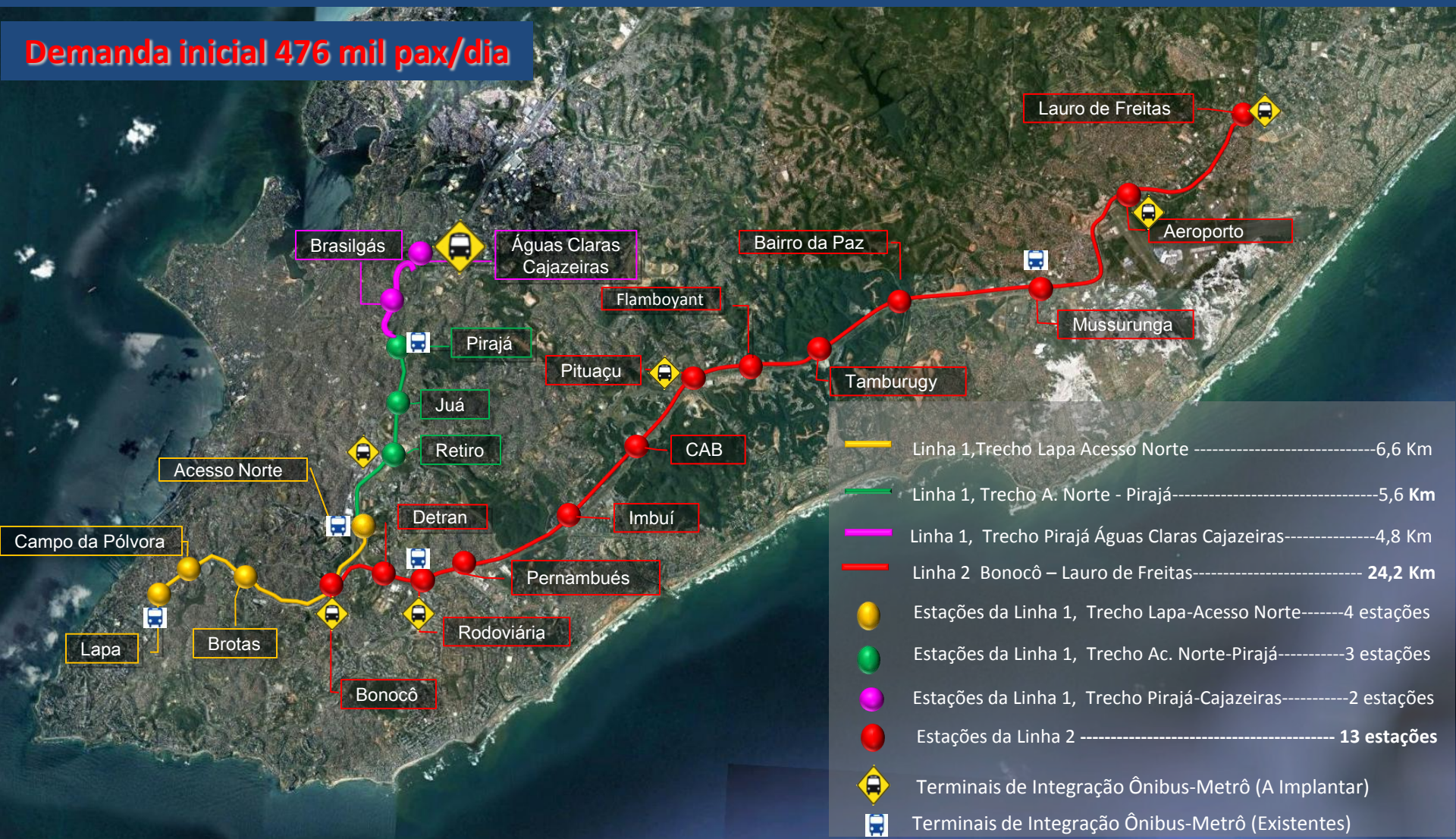
- Procedimento de Manifestação de Interesse (PMI) em 2011;
- Convênio de Cooperação Intrafederativo entre o Estado da Bahia e os Municípios de Salvador e Lauro de Freitas, em jan/2012;
- Consulta e Audiências Públicas entre junho e setembro/2012;
- Contrato de Programa firmado em 22/04/2013:
 - Sistema Auxiliar de Alimentação e Integrado ao Metrô:
 - Complementariedade e não competitividade
 - Superposição Metro/Ônibus ≤ 2 estações
 - Câmara de compensação para integração
 - Até 2 integrações, no período de 2 horas
 - Transferência da CTS, do Município de Salvador para o Estado;
 - Autorizações Legislativas dos Entes

Novos Projetos de Mobilidade Urbana



SMSL – PROJETO DE REFERÊNCIA

Demanda inicial 476 mil pax/dia



PPP SISTEMA METROVIÁRIO - SALVADOR E LAURO DE FREITAS

Linha 1: Trecho Lapa-Acesso Norte

4 estações construídas
6 km: 1,5 km tunel e 4,5 km elevado.
6 trens com quatro veículos;
Bitola 1,435 mm; 3000V;
Hyundai Rotem



Pirajá

Juá

Retiro

Acesso Norte

Campo da Pólvora

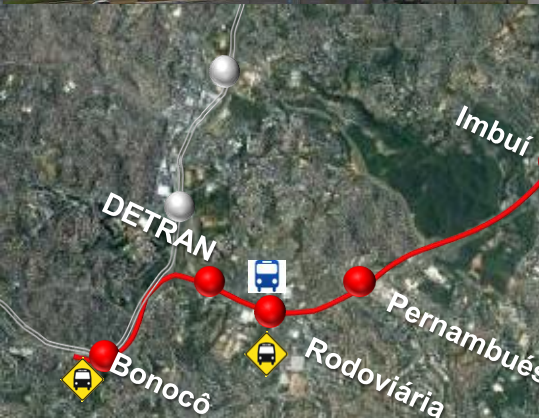
Lapa

Brotas



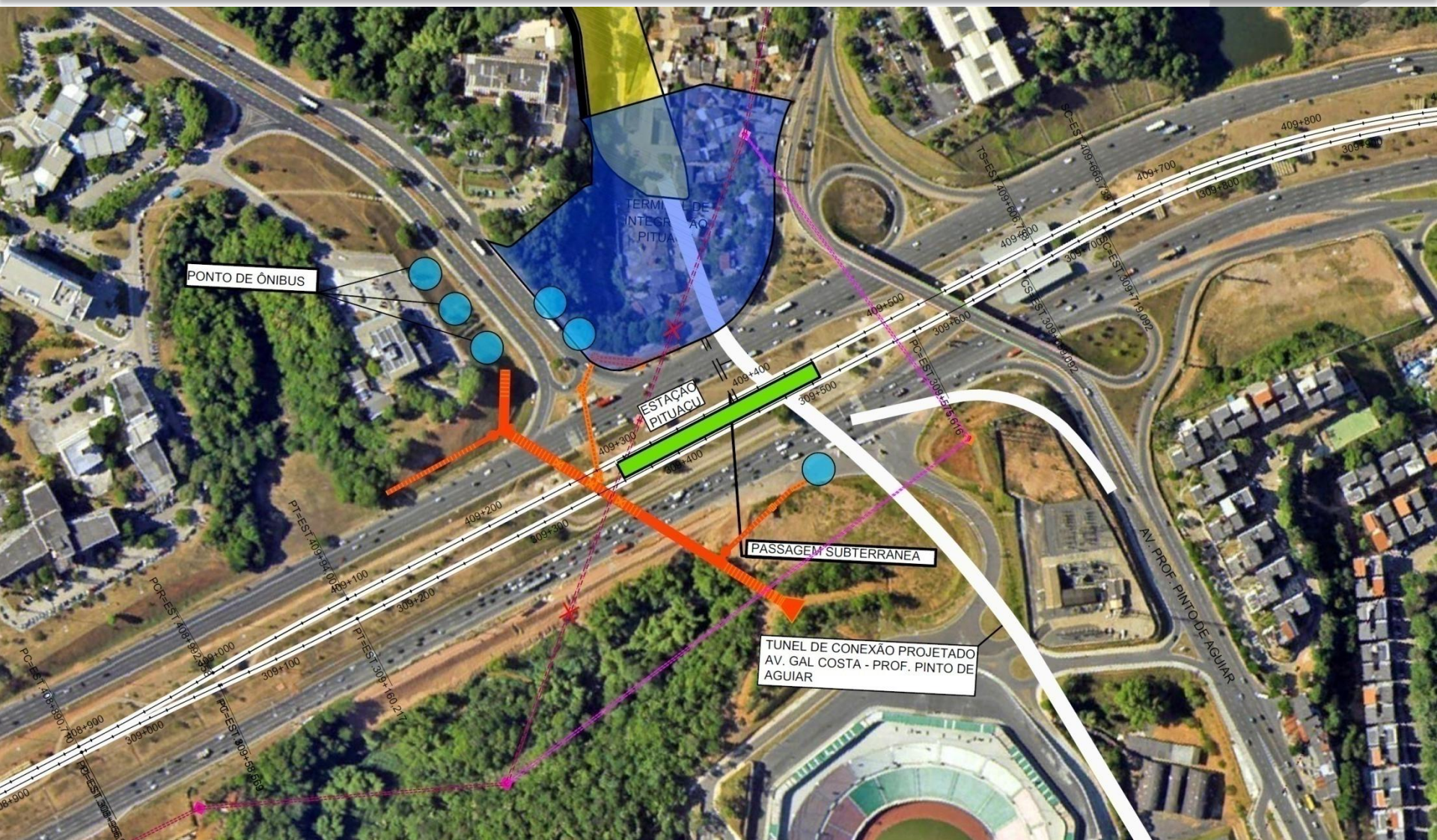
PPP SISTEMA METROVIÁRIO - SALVADOR E LAURO DE FREITAS

Linha 2 – Trecho Bonocô-Lauro de Freitas



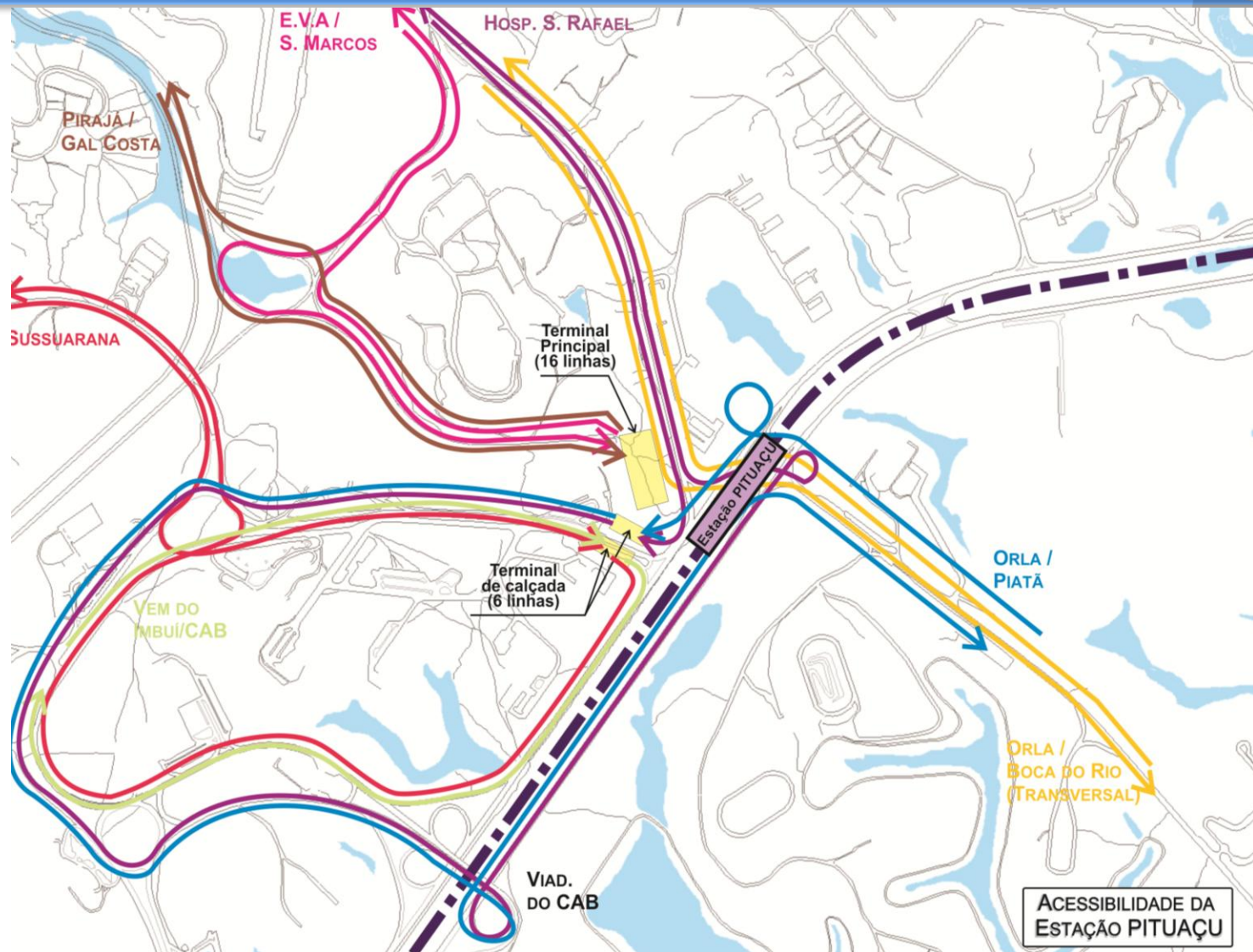
PPP SISTEMA METROVIÁRIO - SALVADOR E LAURO DE FREITAS

Integração do Metrô com Sistema de Ônibus - Exemplo de Pituáçu





Estação Pituaçu – Exemplo Linhas de Integração





Edital da PPP- Parceria Público Privada

Objeto da Concessão	PPP Patrocinada para Implantação e Operação do Sistema do Metroviário de Salvador e Lauro de Freitas.
Vigência da Concessão	30 anos
Licitação	Concorrência através da apresentação de Propostas Econômicas Escritas, seguidas de lances em viva-voz na BM&FBOVESPA.
Critério de Julgamento	Menor valor de contraprestação a ser pago pela Administração Pública



SMSL - Fontes de Recursos

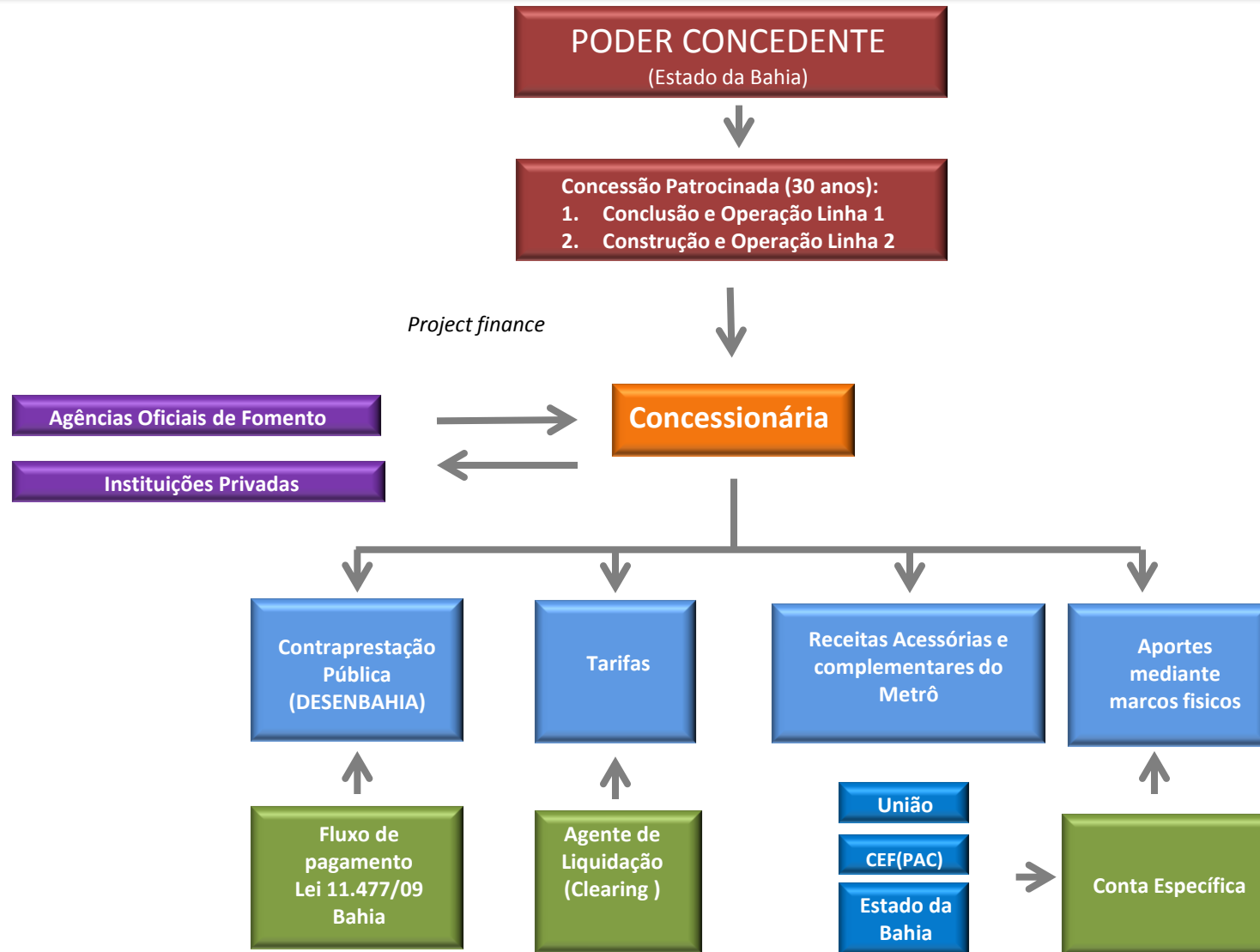
USOS

• **INVESTIMENTO TOTAL** **R\$ 3,9 Bilhões**

FONTES

- **OGU PAC Mobilidade Grandes Cidades (*)** **R\$ 1,0 bilhão**
- **Financiamento PAC Mobilidade Grande Cidades (*)** **R\$ 1,0 bilhão**
- **Saldo do Convênio Gov. Federal /CTS – Linha 1** **R\$ 283 milhões**
- **Investimento Privado** **R\$ 1,6 bilhão**

MODELAGEM ECONÔMICA





Licenças Ambientais

Linha 1:

- Licença de Implantação já emitida e vigente
- Licença de Operação a ser obtida pela Concessionária

Linha 2:

- Licença Prévia já emitida, constando os condicionantes para a obtenção da Licença de Implantação (LI), que será de responsabilidade da Concessionária
- Estado antecipando estudos dos condicionantes para LI
- Licença de Operação a ser obtida pela Concessionária

EXPANSÃO METROPOLITANA SOBRE TRILHOS – EM ESTUDO



PPP SISTEMA METROVIÁRIO - SALVADOR E LAURO DE FREITAS

www.sedur.ba.gov.br/metro



Internet Explorer - Sistema Metroviário de Salvador e Lauro de Freitas

www.sedur.ba.gov.br/metro/

Secretaria de Desenvolvimento Urbano

Bahia GOVERNO

Sistema Metroviário de Salvador e Lauro de Freitas

Para entrar em contato conosco, utilize o formulário abaixo.

Nome:

Endereço:

E-mail:

Telefone:

Extensão:

Cidade:

Enviar

Minuta do Edital:	Selecione o arquivo que deseja baixar
Minuta do Contrato:	Selecione o arquivo que deseja baixar
Apêndices 1:	Selecione o arquivo que deseja baixar
Apêndices 2:	Selecione o arquivo que deseja baixar
Apêndices 3:	Selecione o arquivo que deseja baixar
Apêndices 4:	Selecione o arquivo que deseja baixar
Apêndices 5:	Selecione o arquivo que deseja baixar
Apêndices 6:	Selecione o arquivo que deseja baixar
Apêndices 7:	Selecione o arquivo que deseja baixar
Apêndices 8:	Selecione o arquivo que deseja baixar
Notas Explicativas:	Selecione o arquivo que deseja baixar

[Solicitação de providências para preparação de edital e formalização de PP para modal de transporte urbano entre os municípios de Salvador e Lauro de Freitas](#)

[Proposta preliminar do Projeto de Mobilidade Urbana Salvador Lauro de Freitas](#)

[Apresentação feita no Lançamento do Edital em 21.06.12](#)

Windows Taskbar: 19:13 23/07/2012

Bahia GOVERNO TERRA DE TODOS NÓS

SECRETARIA DE DESENVOLVIMENTO URBANO



Muito Obrigado!

www.sedur.ba.gov.br/metro

