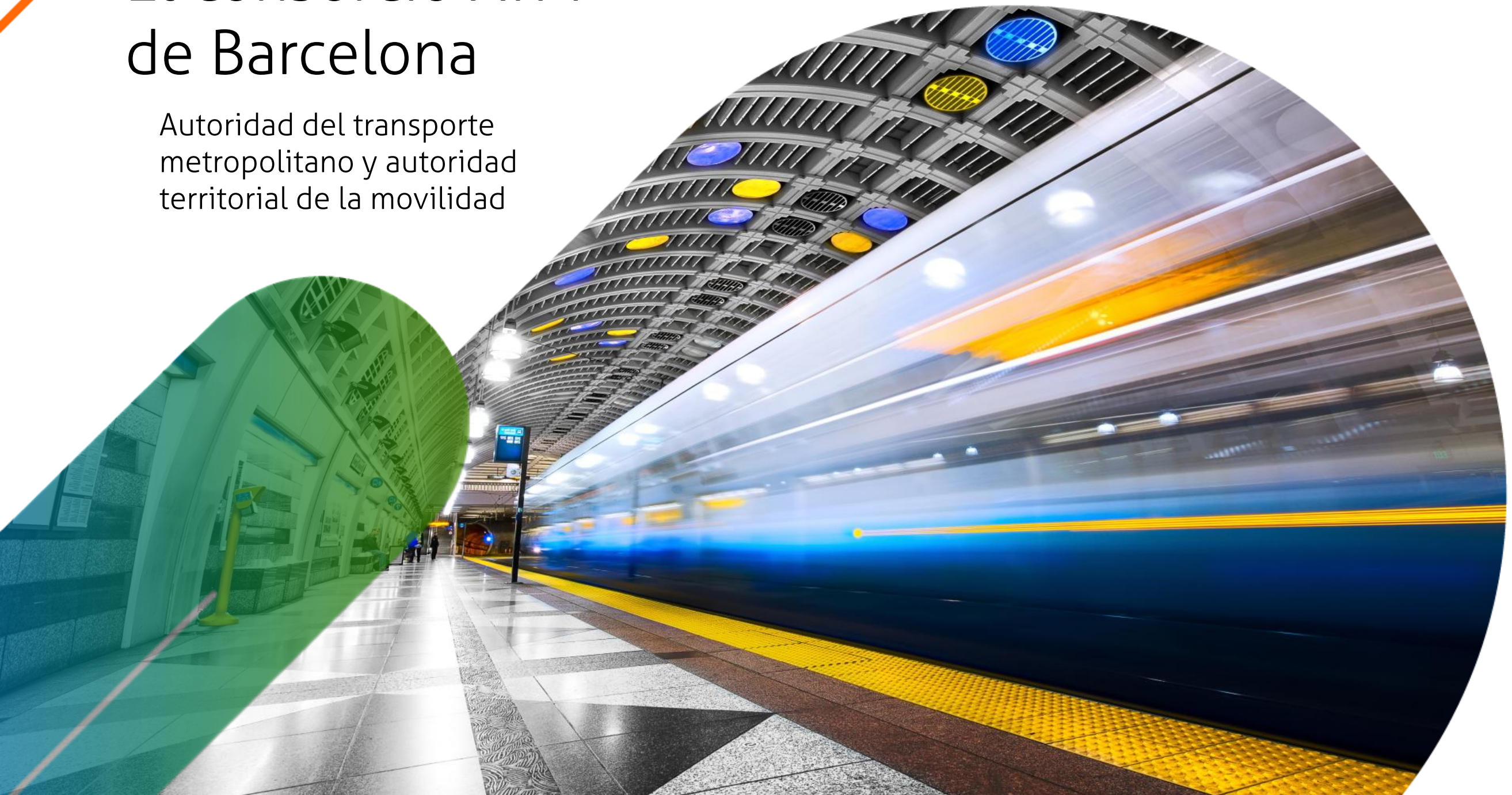




Asociación Latinoamericana de
Metros y Subterráneos

El consorcio ATM de Barcelona

Autoridad del transporte
metropolitano y autoridad
territorial de la movilidad



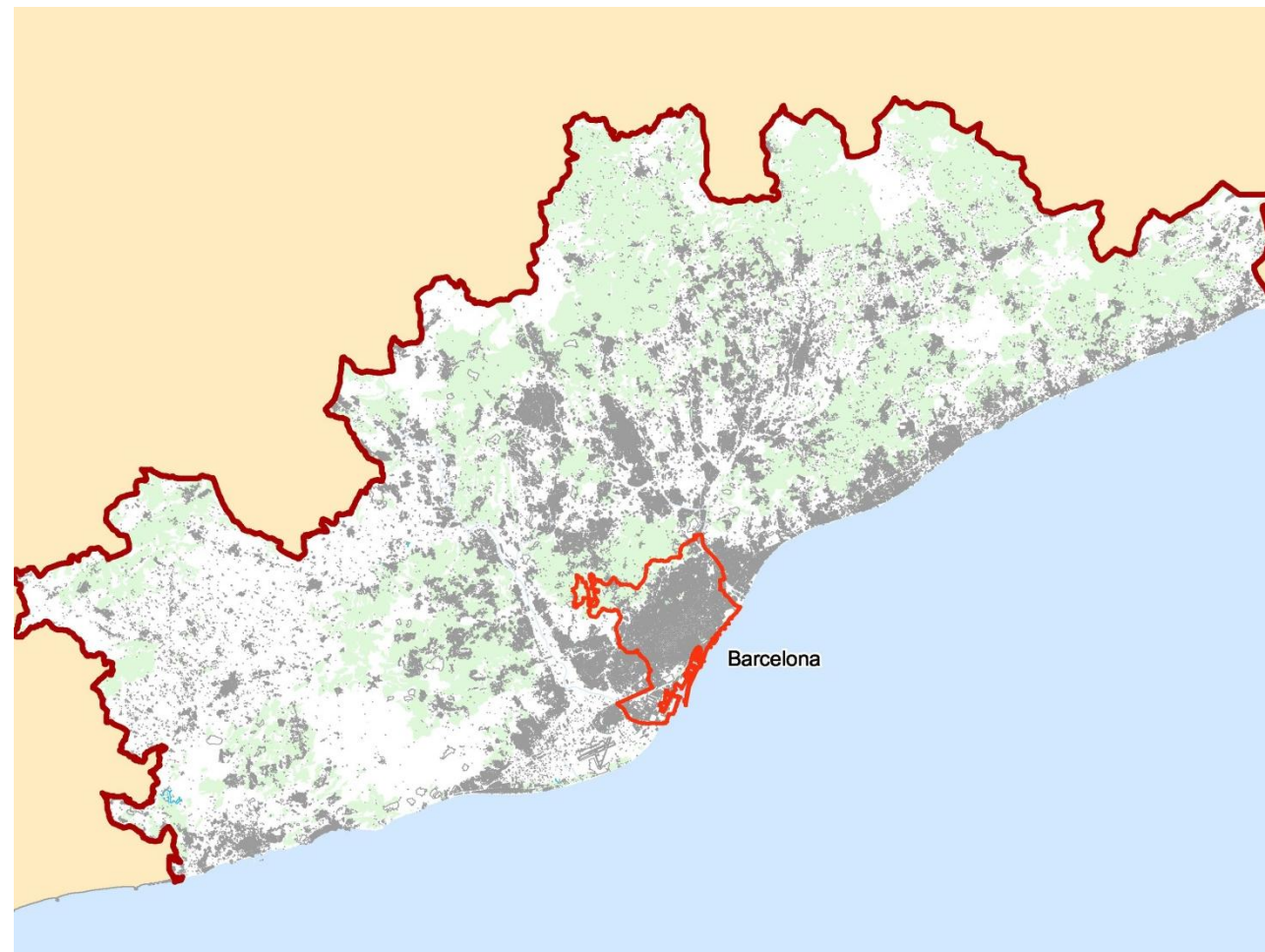
El consorcio ATM de Barcelona

- 1.- El territorio
- 2.- El consorcio
- 3.- El sistema de transporte público

1.- El territorio

Cataluña tiene una extensión de 32.000 km² y una población de 7,5 millones de habitantes en 947 municipios. El ámbito de la ATM se centra en su capital, la ciudad de Barcelona.





Región Metropolitana de Barcelona

164 municipios y 5,0
millones habitantes

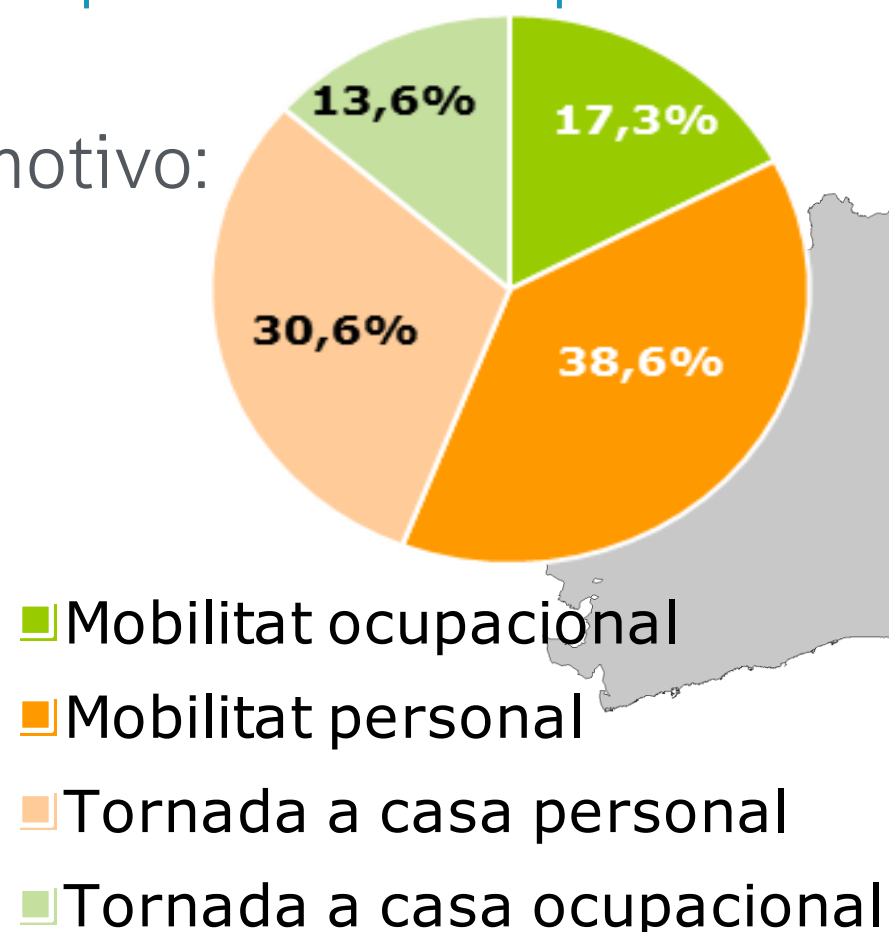
Ciudad de Barcelona

100 km²
1,6 millones habitantes

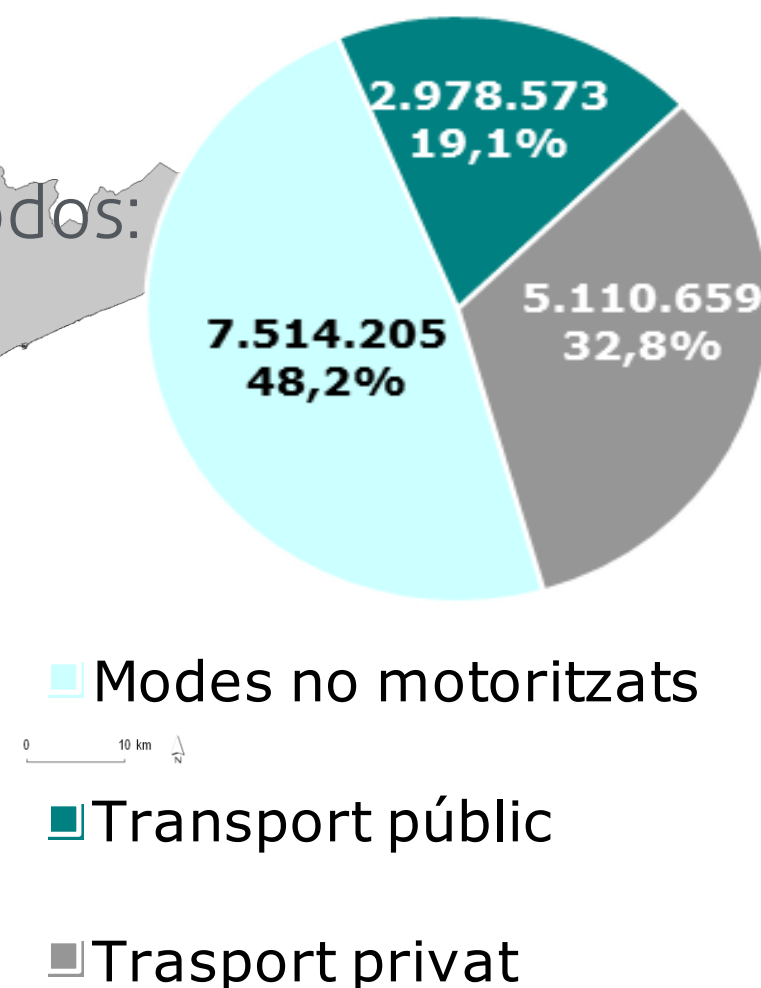
Principales resultados de la encuesta de movilidad en día laborable de la población mayor de 16 años para el año 2014:

17,4 M desplazamientos diarios →
3,7 desplazamientos/persona/día laborable

Por motivo:



En modos:



2.- El consorcio



Constituido en marzo de 1997 por el Gobierno de Cataluña, el Área de Barcelona y la Ciudad de Barcelona, con la Administración general del Estado como observador.

Posteriormente AMTU (Asociación de municipios por la movilidad y el transporte urbano) pasó a formar parte de su consejo de administración, en representación de las municipalidades de la segunda corona.

Principales consorcio

funciones

del

Función de Planificación

- Planificación de Infraestructuras

PDI 2011-2020

- Planificación y gestión de la movilidad metropolitana

Plan Director de Movilidad 2013-2018

Encargo de Gestión

- Gestión delegada del tranvía
- Financiación del sistema de transporte público

Convenios de Financiación con las Administraciones

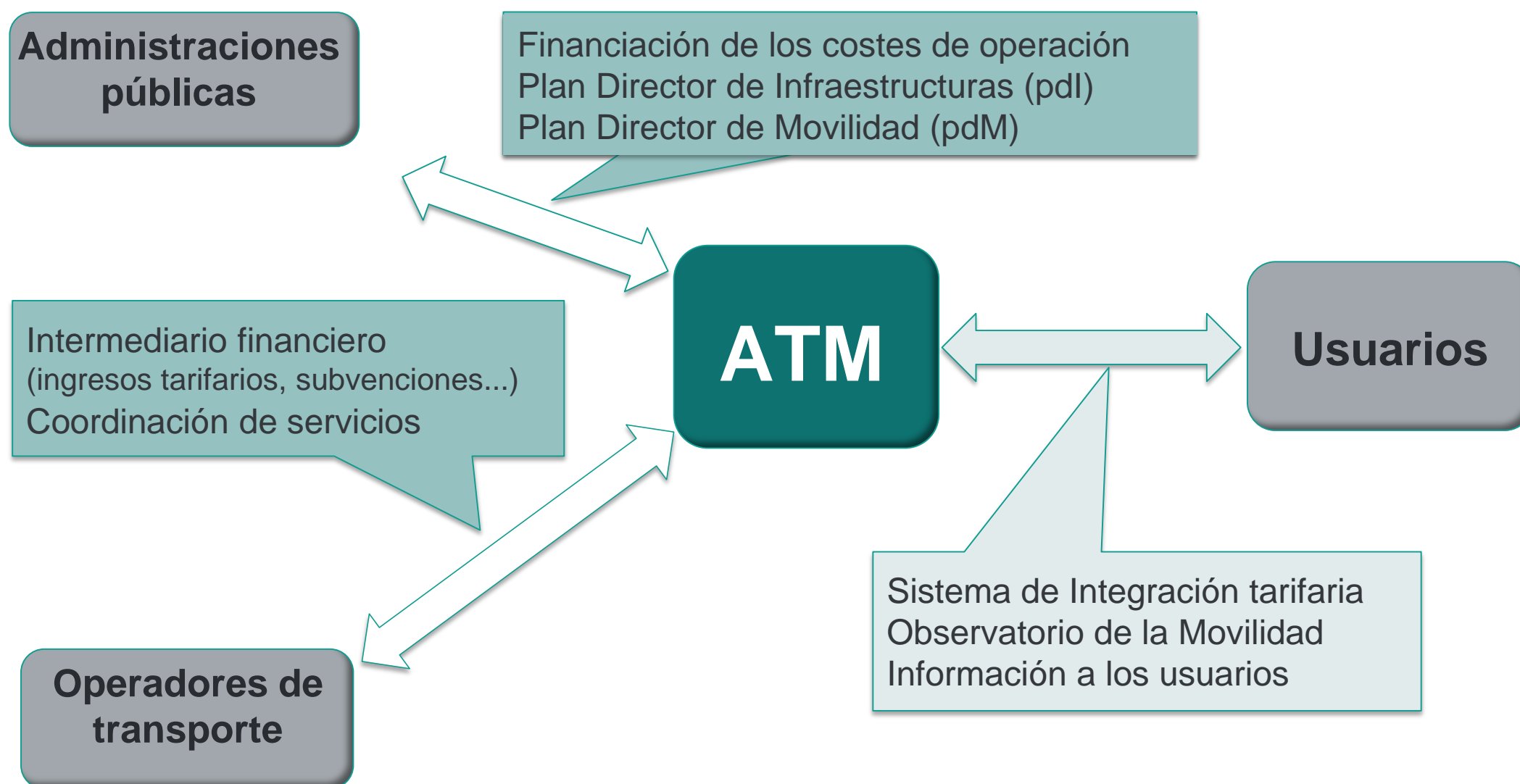
Contratos programa con las empresas de transporte

Política tarifaria

- Integración tarifaria y política tarifaria subsiguiente
- Promoción de la comunicación integrada del sistema tarifario

Proyecto T-Mobilitat

El consorcio ATM actúa como rótula financiera



La ATM elabora y consensua la **planificación de infraestructuras** en un único instrumento, el PDI, en el que se plasman todas las actuaciones a realizar en un período de 10 años. Asimismo la ATM realiza e informa el seguimiento anual de su consecución y revisa quinquenalmente el plan.

Los principales hitos del PDI 2011-2020, son:

- ✓ 103 km de nueva red
- ✓ 92 nuevas estaciones
- ✓ 12% de reducción del consumo energético
- ✓ 8% de incremento de la cuota modal de transporte público
- ✓ 13.760 M € de dotación presupuestaria

La ATM elabora y consensua el Plan Director de Movilidad (PDM), instrumento que garantiza el desarrollo coordinado de las estrategias de movilidad de las Administraciones y propugna un modelo de movilidad sostenible y segura, con el fin de garantizar el derecho básico a desplazarse de todas las personas.

La Ley de la Movilidad de Cataluña del año 2003, pionera en Europa, integra las políticas de crecimiento urbano y económico con las de movilidad, dando prioridad al transporte público, potenciando la intermodalidad, aumentando la seguridad viaria y disminuyendo la congestión y la contaminación.

El PDM constituye el marco orientador para la aplicación de la ley y establece los principios y objetivos de la gestión de la movilidad, tanto de personas como de mercancías.

La ATM dispone de un Servicio de Movilidad que ha generado un protocolo para evaluar y, en su caso, corregir o aprobar:



Planes de movilidad urbana



Planes de servicios



Planes de desplazamiento
de las empresas



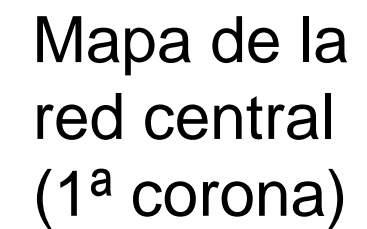
Estudios de movilidad generada
por nuevas implantaciones

3.- El sistema de transporte público

OPERADORES FERROVIARIOS

- *Transportes Metropolitanos de Barcelona (TMB):* Metro y autobuses urbanos en Barcelona. Su Administración titular es la AMB.
- *Ferrocarrils de la Generalitat de Catalunya:* Metro y trenes de cercanías. Compañía pública cuyo titular es la *Generalitat de Catalunya*.
- *Rodalies de Catalunya (Renfe):* Red de trenes de cercanías. Compañía pública de la Administración Central del Estado, la titularidad del servicio se traspasó a la *Generalitat de Catalunya* en el 2010.
- *Tramvia Metropolità:* ATM es su Administración titular.







Asociación Latinoamericana de
Metros y Subterráneos

OPERADORES DE BUS

Transports Metropolitans de Barcelona (TMB): Autobús urbano de Barcelona. Es el principal operador del Sistema.

Existen además otros 50 operadores privados de ámbito metropolitano, interurbano y urbano.

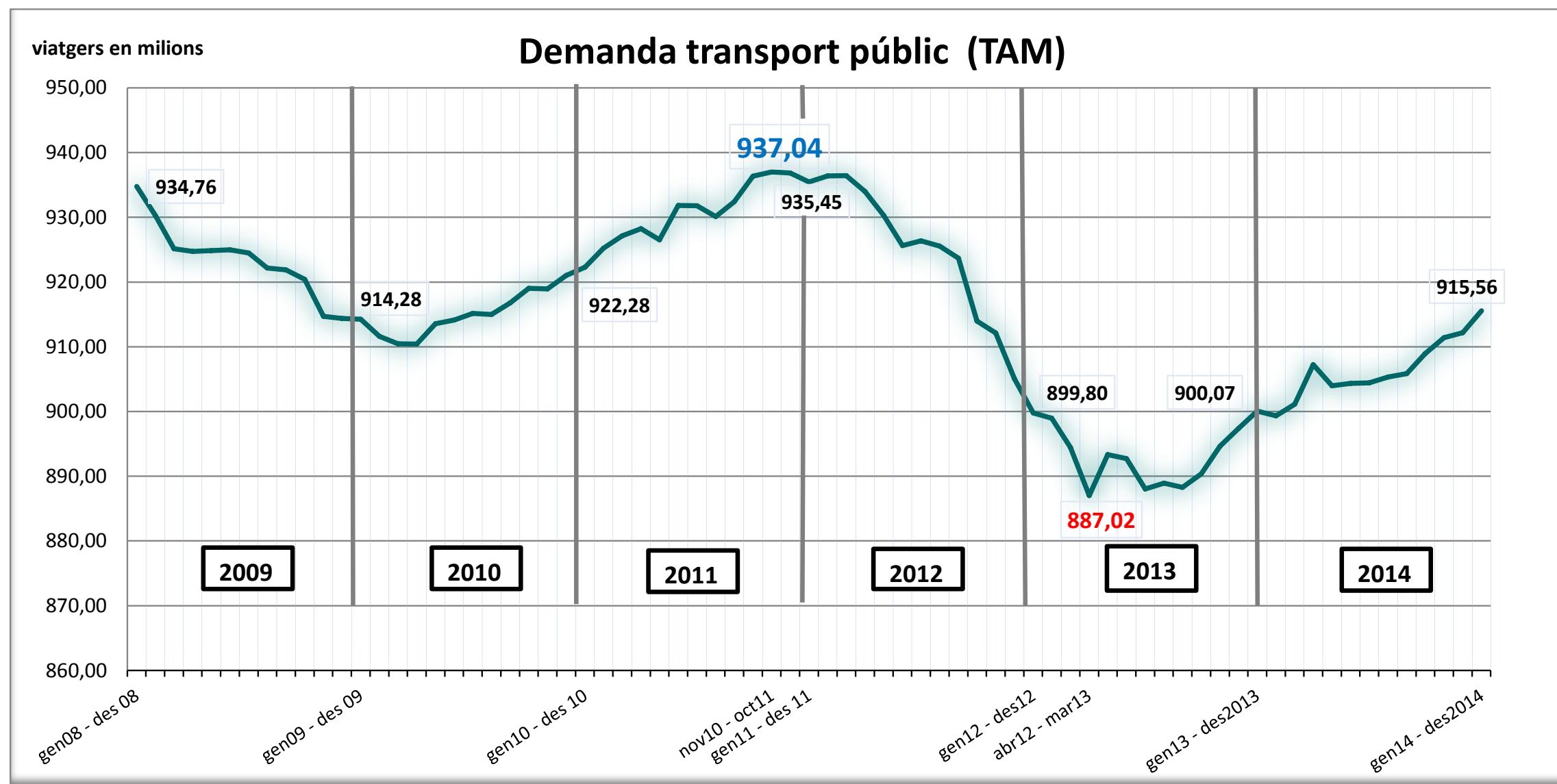




Asociación Latinoamericana de
Metros y Subterráneos

	Línies	Longitud xarxa (km)	Vehicles-km (milions)	Δ 14 / 13 (%)	Viatges (milions)	Δ 14 / 13 (%)	Recaptació (M€)
Metro	7	102,6	83,2	-1,4%	375,7	1,6%	251,82
Transports de Barcelona	100	870,8	39,7	-2,6%	184,3	0,7%	135,12
Total TMB	107	973,4	122,9	-1,8%	560,0	1,3%	386,93
FGC	2	143,9	31,4	3,3%	77,2	2,3%	71,67
Rodalies de Catalunya (Renfe)	6	456,4	105,1	-1,3%	105,2	0,1%	140,61
Tramvia Metropolità	6	29,1	2,5	0,1%	24,5	3,0%	13,07
Autobusos AMB (gestió indirecta)	108	1.377,5	36,6	0,6%	79,70	6,9%	82,78
Autobusos DGTM (Generalitat)	355	10.416,1	40,2	1,3%	30,9	2,4%	40,25
Altres autobusos urbans	120	1.067,9	13,3	1,1%	38,1	0,0%	20,88
TOTAL	704	14.464,3	352,0	-0,5%	915,6	1,7%	756,20

Evolución de la demanda de transporte público





Alamys

Asociación Latinoamericana de
Metros y Subterráneos

ATM

Àrea de Barcelona
Autoritat del Transport
Metropolità

Muchas gracias