



# LA PROTECCION CONTRA INCENDIOS EN LOS CASCOS HISTORICOS



**Pablo Muñoz del Olmo**

Secretario Comisión Técnica Prevención

Incendios y Emergencias GCPHE

Jefe del Servicio de Bomberos y Protección Civil

Ayuntamiento de Cuenca







## GRUPO DE CIUDADES PATRIMONIO DE LA HUMANIDAD DE ESPAÑA



LA PROTECCION CONTRA INCENDIOS EN LOS CASCOS HISTORICOS



## GRUPO DE CIUDADES PATRIMONIO DE LA HUMANIDAD DE ESPAÑA



LA PROTECCION CONTRA INCENDIOS EN LOS CASCOS HISTORICOS







## GRUPO DE CIUDADES PATRIMONIO DE LA HUMANIDAD DE ESPAÑA



LA PROTECCION CONTRA INCENDIOS EN LOS CASCOS HISTORICOS



## GRUPO DE CIUDADES PATRIMONIO DE LA HUMANIDAD DE ESPAÑA



LA PROTECCION CONTRA INCENDIOS EN LOS CASCOS HISTORICOS





## GRUPO DE CIUDADES PATRIMONIO DE LA HUMANIDAD DE ESPAÑA



LA PROTECCION CONTRA INCENDIOS EN LOS CASCOS HISTORICOS





## PLAN DE TRABAJO A SEGUIR



- 1** → **Análisis previo del centro histórico a proteger desde el ámbito de la protección contra incendios.**
- 2** → **Elaboración de instrumentos de planificación y gestión:**
  - Plan Director de Protección Contra Incendios
  - Plan de Autoprotección.
  - Plan de Salvaguarda del Patrimonio Cultural.
- 3** → **Aprobación de un instrumento normativo regulador.**
- 4** → **Desarrollo e implantación de un adecuado Servicio de Prevención y Extinción de Incendios.**
- 5** → **Formación para intervinientes.  
Formación para gestores del patrimonio.**

## 2º ELABORACION DE INSTRUMENTOS DE PLANIFICACION Y GESTION

### ***Plan Director de Protección Contra Incendios***



- Que y cuanto hay que proteger
- La ubicación de esos edificios y que contienen dentro
- Si disponen de medios o no de protección contra incendios
- Quien es su propietario
- Accesibilidad para los bomberos





## 2º ELABORACION DE INSTRUMENTOS DE PLANIFICACION Y GESTION

### ***Plan Director de Protección Contra Incendios “Casco Antiguo de Cuenca”***

***56 edificios de uso público de diversa titularidad  
32 edificios de uso de vivienda  
25 destinados a hostelería  
11 conjuntos de edificios***



## 2º ELABORACION DE INSTRUMENTOS DE PLANIFICACION Y GESTION

### ***Plan Director de Protección Contra Incendios “Casco Antiguo de Cuenca”***

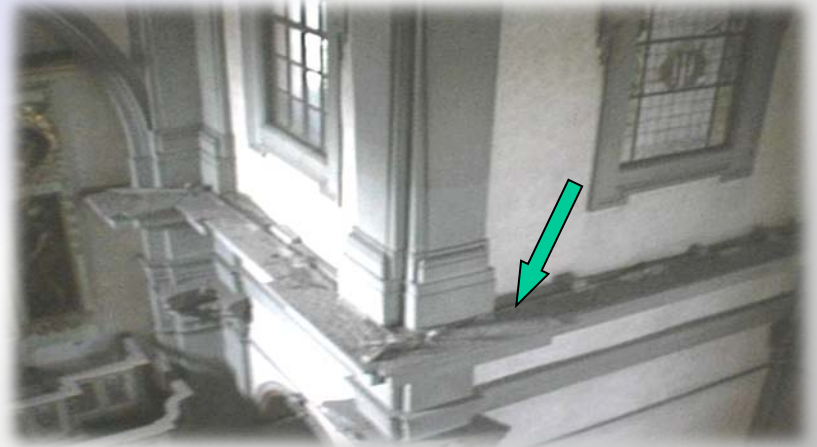
**1º Elaboración estudio inicial de estado de edificios, contenido, uso, ubicación, dotación de medios y accesibilidad.**

**2º Valoración ejecución obras a realizar, y realización de planos del edificio**

**3º Ejecución obras, Inspecciones y formación del usuario**



## GRUPO DE CIUDADES PATRIMONIO DE LA HUMANIDAD DE ESPAÑA

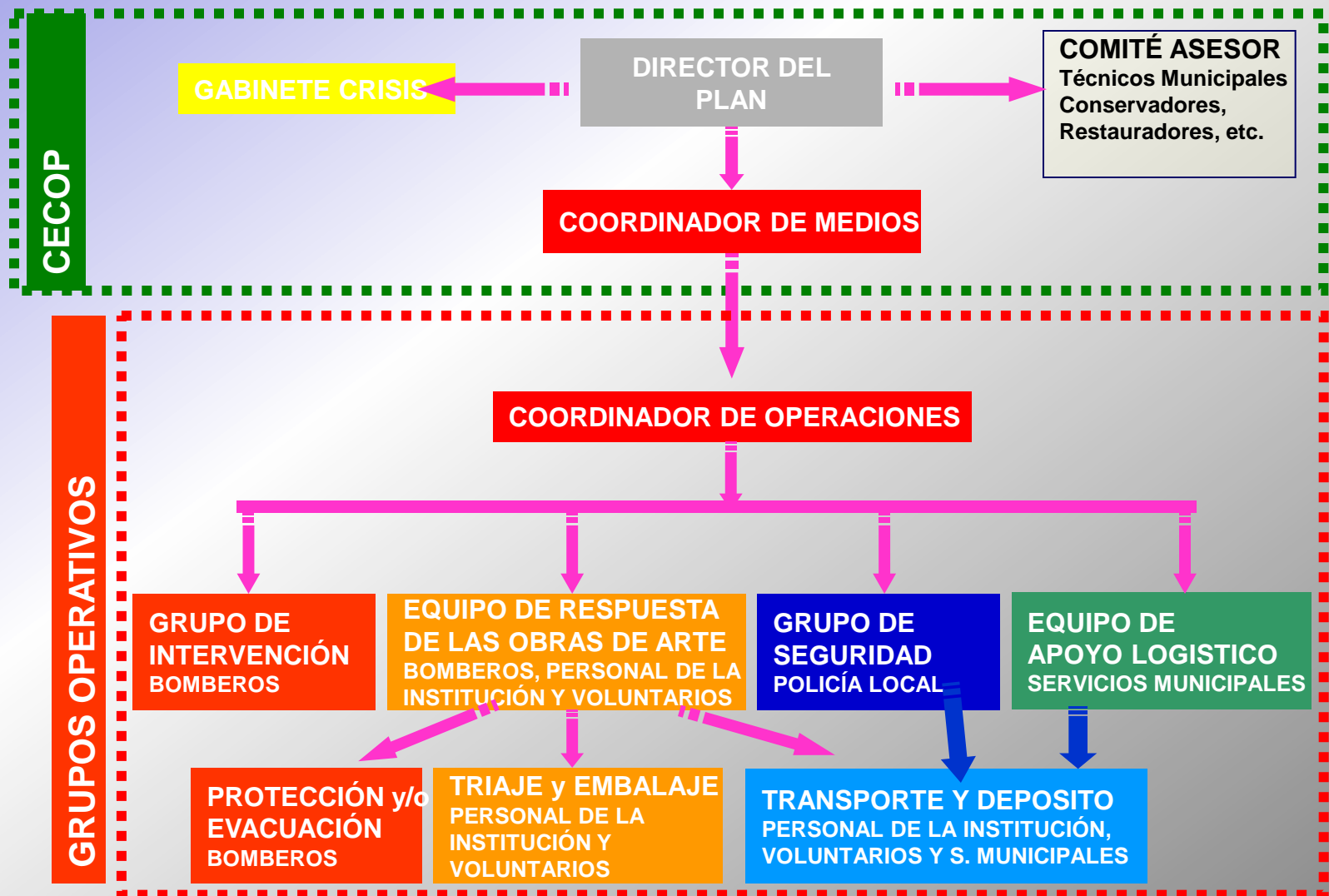


LA PROTECCION CONTRA INCENDIOS EN LOS CASCOS HISTORICOS



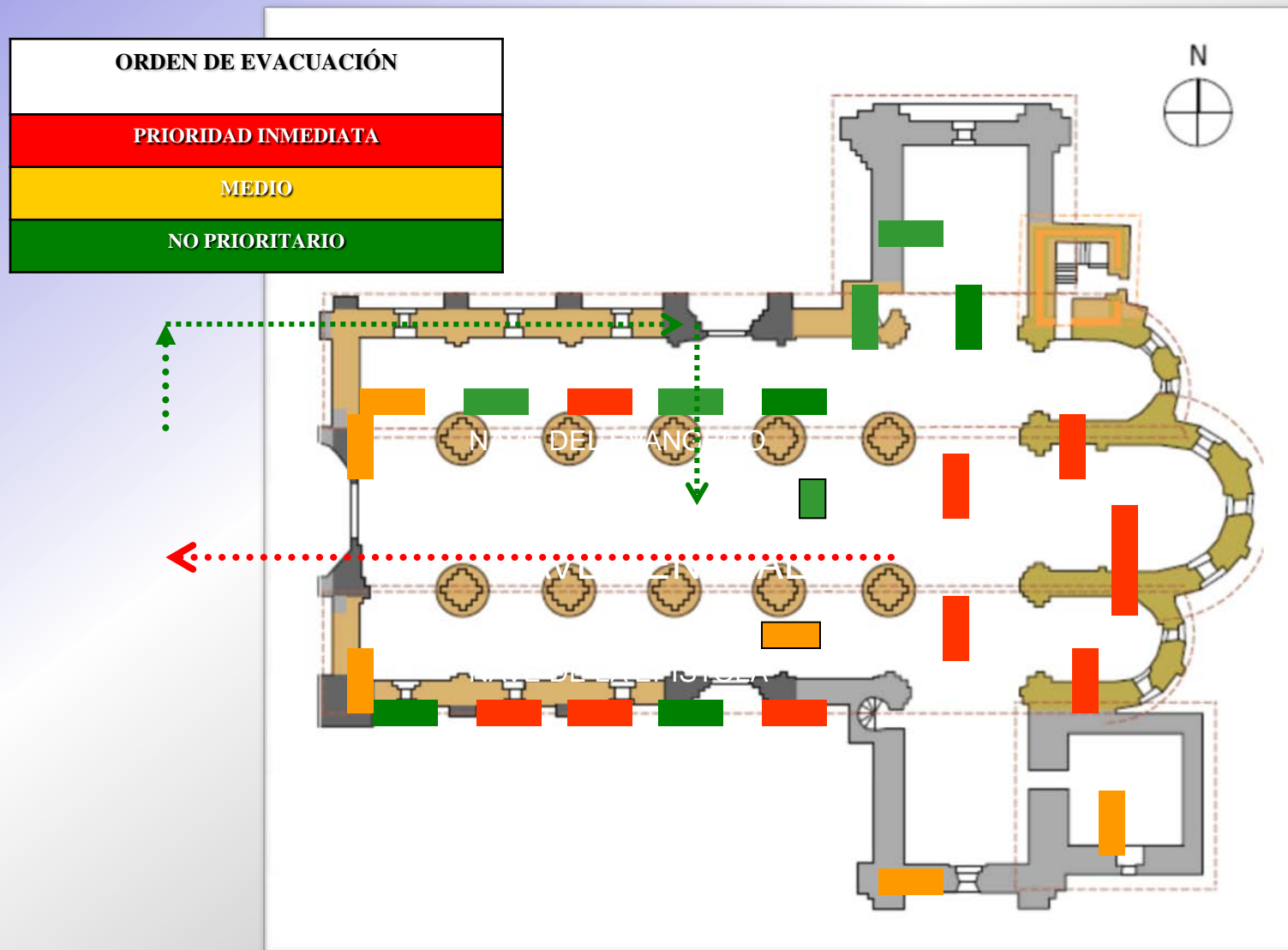


# GRUPO DE CIUDADES PATRIMONIO DE LA HUMANIDAD DE ESPAÑA




LA PROTECCION CONTRA INCENDIOS EN LOS CASCOS HISTORICOS

## IDENTIFICACIÓN, CUANTIFICACIÓN, TIPOLOGÍA DE LOS BIC.





## FICHA DE EVACUACIÓN

 <b>Ayuntamiento de Ávila</b>	<b>FICHAS DE PRIORIDAD DE ACTUACIÓN - EVACUACIÓN</b>			
	Edificio	<b>CASA CONSISTORIAL</b>		Referencia <b>AV- 27</b>
<b>DESCRIPCIÓN</b>				
Pieza/Colección	DOCUMENTO	Nº Inventario <b>AV-27-008</b>		
Descripción	<b>ACTA ENTREGA BANDERA (1911)</b>			
Material/Técnica	<b>DOCUMENTO ENMARcado</b>			
Ubicación	<b>ANTESALA SECRETARIA (N)</b>	Prioridad		
<b>MANIPULACIÓN - EVACIACIÓN</b>				
Dimensiones	<b>1,09 x 0,89 m.</b>	Nº de piezas	<b>1</b>	
Estado	<b>Sin daños</b>	Nº personas	<b>1</b>	
Material necesario	<b>Plástico de burbuja, cinta adhesiva</b>			
Ruta evacuación	<b>PUERTA PRINCIPAL (SUR)</b>			
<b>ORDEN DE EVACUACIÓN</b>	Lugar de depósito	<b>OFICINA TÉCNICA</b>		
<b>PRIORIDAD INMEDIATA</b>	Observaciones	<b>(Suspendido)</b>		
<b>PRIORIDAD MEDIA</b>	<b>PROTECCIÓN "IN SITU"</b>			
<b>PRIORITARIO</b>	Material necesario			

# GRUPO DE CIUDADES PATRIMONIO DE LA HUMANIDAD DE ESPAÑA



LA PROTECCION CONTRA INCENDIOS EN LOS CASCOS HISTORICOS



# INSTRUMENTO NORMATIVO REGULADOR

**En ausencia de regulación o normativa específica para la protección contra incendios de los cascos históricos, la Comisión de Protección Contra Incendios del GECPH ha elaborado una ordenanza tipo, genérica, con el fin de que sirva de base para las posteriores ordenanzas particulares de cada ciudad.**

**La Ordenanza Tipo de Prevención de Incendios en los Cascos Históricos tiene por objeto establecer las condiciones mínimas de seguridad contra incendios que han de cumplir los edificios y espacios públicos situados en conjuntos históricos y zonas de influencia, de manera que se consiga:**

- **Minimizar el riesgo de incendio.**
- **Facilitar la intervención de los Servicios de Bomberos.**



# INSTRUMENTO NORMATIVO REGULADOR

**El Capítulo IV establece que los edificios en que se realicen obras y sean adyacentes a inmuebles declarados BIC o de protección integral, se ajustarán a lo establecido en las Disposiciones Generales de esta Ordenanza (usos y actividades autorizables o prohibidas) y a los criterios generales de aplicación que establece la normativa estatal vigente en materia de protección contra incendios.**

**Teniendo en cuenta la singularidad de ciertos edificios y la dificultad para cumplir la normativa vigente, se podrán plantear soluciones técnicas alternativas que proporcionen un nivel de seguridad equivalente, en base a estudios debidamente justificados.**

**También se especifican en este capítulo las particularidades necesarias para cada uso, así como sus restricciones, detallando por separado disposiciones especiales para exposiciones, museos, lugares de culto, archivos y bibliotecas.**





## GRUPO DE CIUDADES PATRIMONIO DE LA HUMANIDAD DE ESPAÑA



LA PROTECCION CONTRA INCENDIOS EN LOS CASCOS HISTORICOS





# MUCHAS GRACIAS POR SU ATENCION

Pablo Muñoz del Olmo



[pmunoz@cuenca.es](mailto:pmunoz@cuenca.es)

[@muoz\\_pablo](https://twitter.com/muoz_pablo)

