

# Proyecto Construcción Líneas 6 y 3

*Alvaro Caballero Rey, Gerente Comercial y AA.CC.*

Junio 2015



## ■ Hoy:

- 867 km<sup>2</sup> superficie
- 6,5 millones de habitantes
- 2,6 viajes diarios/habitante
- 1,3 millones vehículos privados
- 0,2 vehículos/habitantes
- US\$ 14.000 por habitante

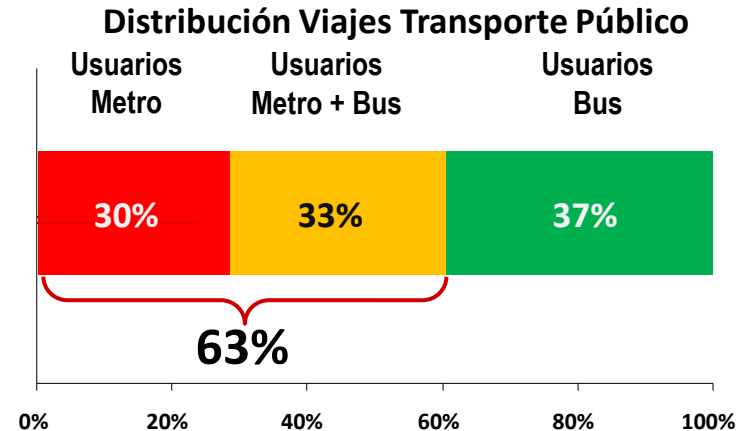
## ■ 2020:

- 8 millones de habitantes
- 3 viajes diarios/habitante
- 3,6 millones de vehículos privados
- 0,5 vehículos/habitante





- Transporte público integrado (bus + metro):
  - 4,0 millones de viajes diarios.
  - 6,2 millones de etapas (bips).
  - 1,6 etapas por viaje.
- Medio de pago:
  - Integración física y tarifaria.
  - Recaudación MMUS\$ 1.000 anuales.
  - Sobre 280 millones de transacciones al año.



# Metro de Santiago



- 21 comunas.
- 108 estaciones.
- 103 km de red.
- US\$ 6.000 millones en activos.
- Sobre 47.000 pax/hr-sentido en L1 punta mañana.
- 3.600 trabajadores Metro y 5.300 a través de empresas externas.



# Metro de Santiago

## Su desarrollo



**Crecimiento de la red de Metro en un 45% al 2020.**

- Estos proyectos implicarán:
  - 46 nuevos kilómetros de red.
  - 35 estaciones.
  - 61 nuevos trenes con aire acondicionado.
  - Más de 150 millones de viajes al año.
  - Aproximadamente US\$3.931 millones de inversión.
  - 13 comunas beneficiadas.
  - Cerca de 1,6 millones de habitantes potencialmente beneficiados.
- Al 31 de marzo, la construcción de las líneas 3 y 6 presentan un avance estimado de 36,3%.



Inauguración Línea 6: 2017

Inauguración Línea 3: 2018

# Descripción de las Nuevas Líneas 6 y 3

**108 Estaciones**  
**103 Km de red**

**28 Estaciones**  
**37 km de red adicional**

**136 Estaciones**  
**140 km de red**

**L6**

**10 Estaciones**

**16 Km de  
extensión**

**2 Comunas  
nuevas: Cerrillos  
y P.A.C.**



**L3**

**18 Estaciones**

**21 Km de  
extensión**

**3 Comunas  
nuevas:  
Quilicura,  
Conchalí, La  
Reina**

L6

10 Estaciones

4 Estaciones de  
Combinación

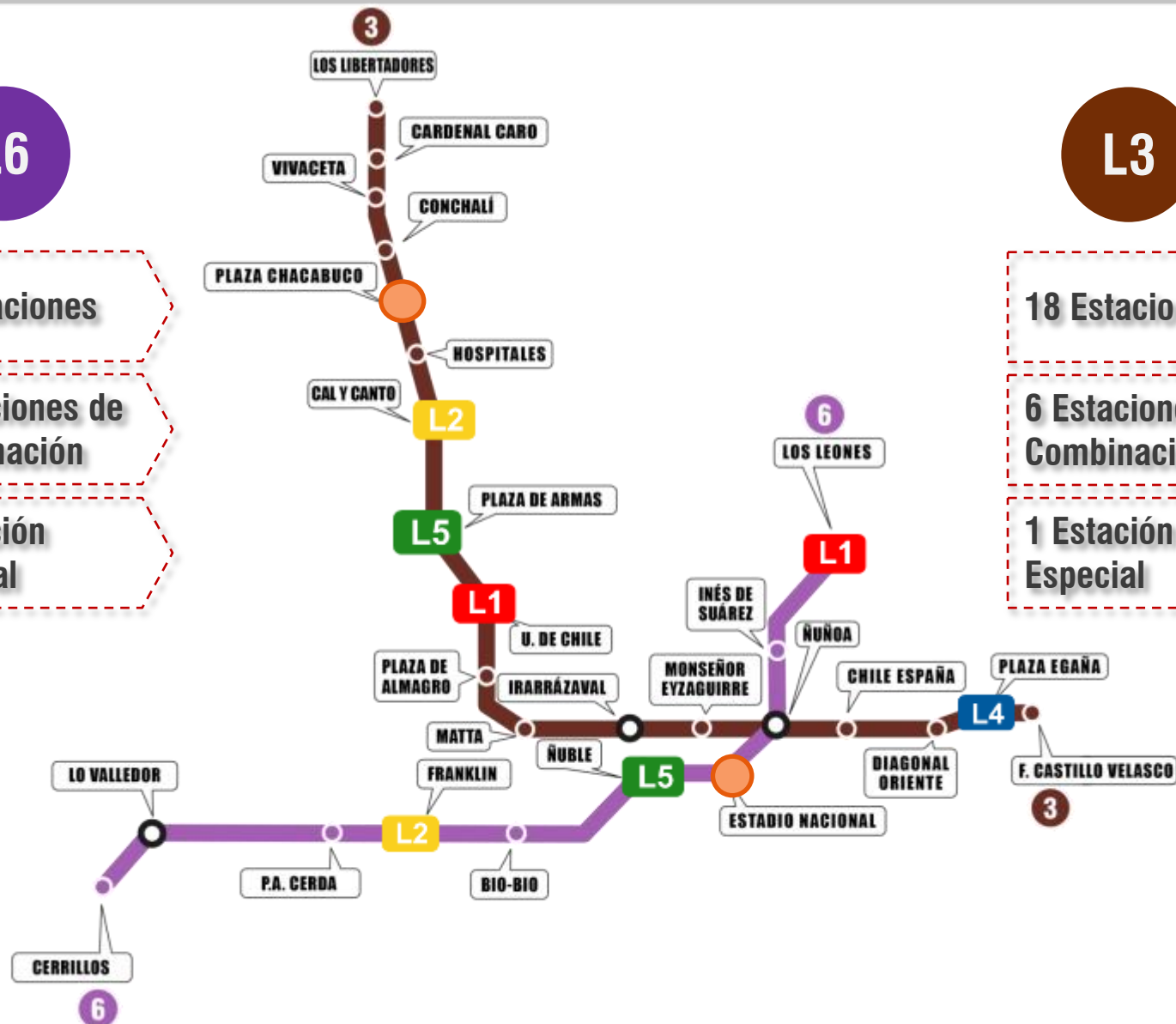
1 Estación  
Especial

L3

18 Estaciones

6 Estaciones de  
Combinación

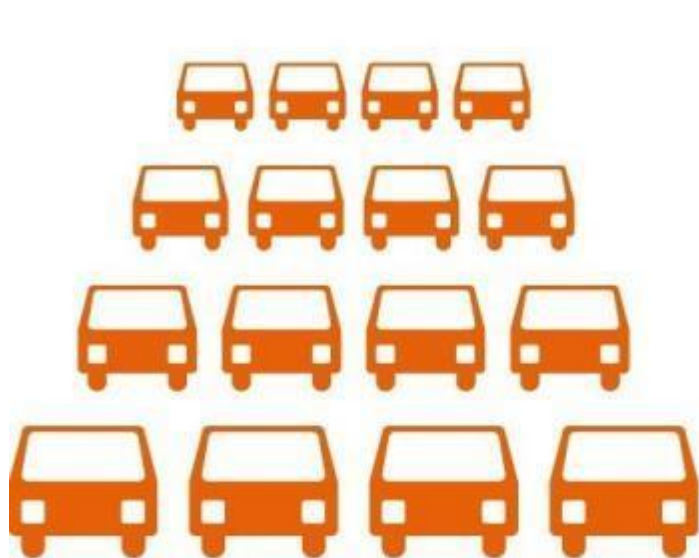
1 Estación  
Especial





**La operación de las nuevas Líneas 3 y 6 de Metro reducirán en un 1% las emisiones atmosféricas(\*) anuales de la Región Metropolitana.**

Para transportar 1.300 pasajeros se necesitan:



930 Autos



33 Buses



1 Tren

(\*) Óxidos de nitrógeno NOx y material particulado MP10

# Trenes P63

Rodado de acero, gran capacidad y de eficiencia energética

**Evacuación Frontal**



**Conducción UTO**



**Espacios Reservados  
para Movilidad  
Reducida**



**Mayor  
capacidad**



**Catenarias en  
altura**



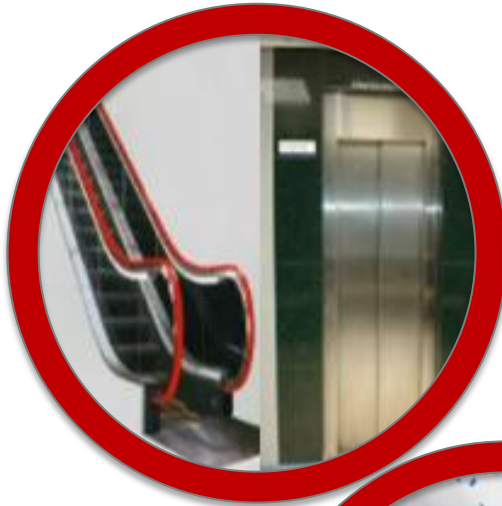
**Cámaras de Seguridad  
en Trenes**



**Aire Acondicionado  
en Vagones**



**Escaleras Mecánicas  
y Ascensores en  
todas las Estaciones**



**Peajes  
Bidireccionales**



**Pago  
Automático**



**Acceso de  
Luz Natural**



**Puertas de Andén**



**Electrificación en  
Altura**



# 37 Trenes de 5 coches cada uno

- ✓ 15 para L6
- ✓ 22 para L3





# 90 Kms de Montaje de Vías



# 6,7 Kms de Puertas de Andén





# Equipos Electromecánicos

✓ **182 Escaleras  
mecánicas**



✓ **292 Peajes  
Bidireccionales**



✓ **200 Máquinas  
Automáticas**



✓ **110 Ascensores**



## Estación de Paso Pequeña

3

3

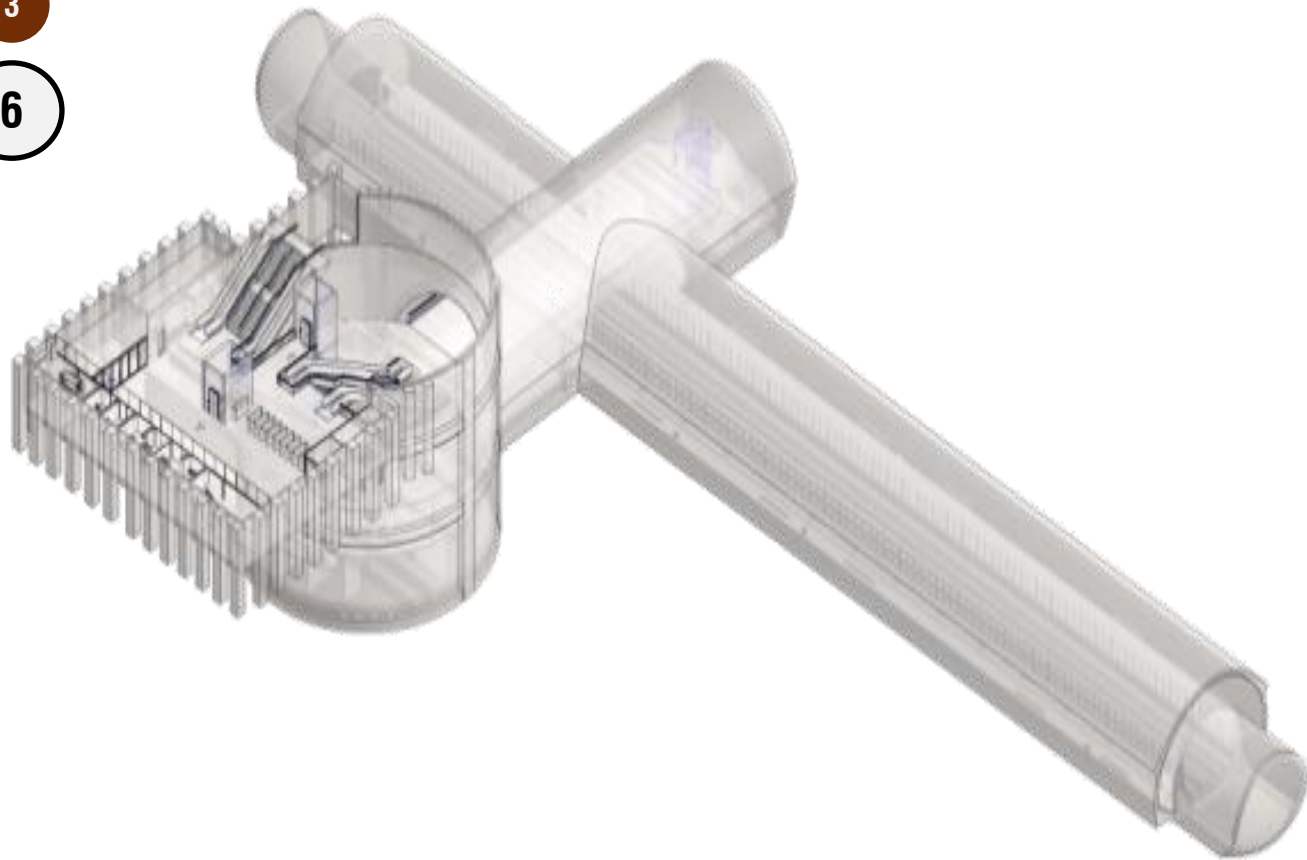
6

### Línea 6

- Pedro Aguirre Cerda
- Bío Bío
- Inés de Suárez

### Línea 3

- Parque Almagro
- Matta
- Monseñor Eyzaguirre





## Estación de Paso Mediana

2

6

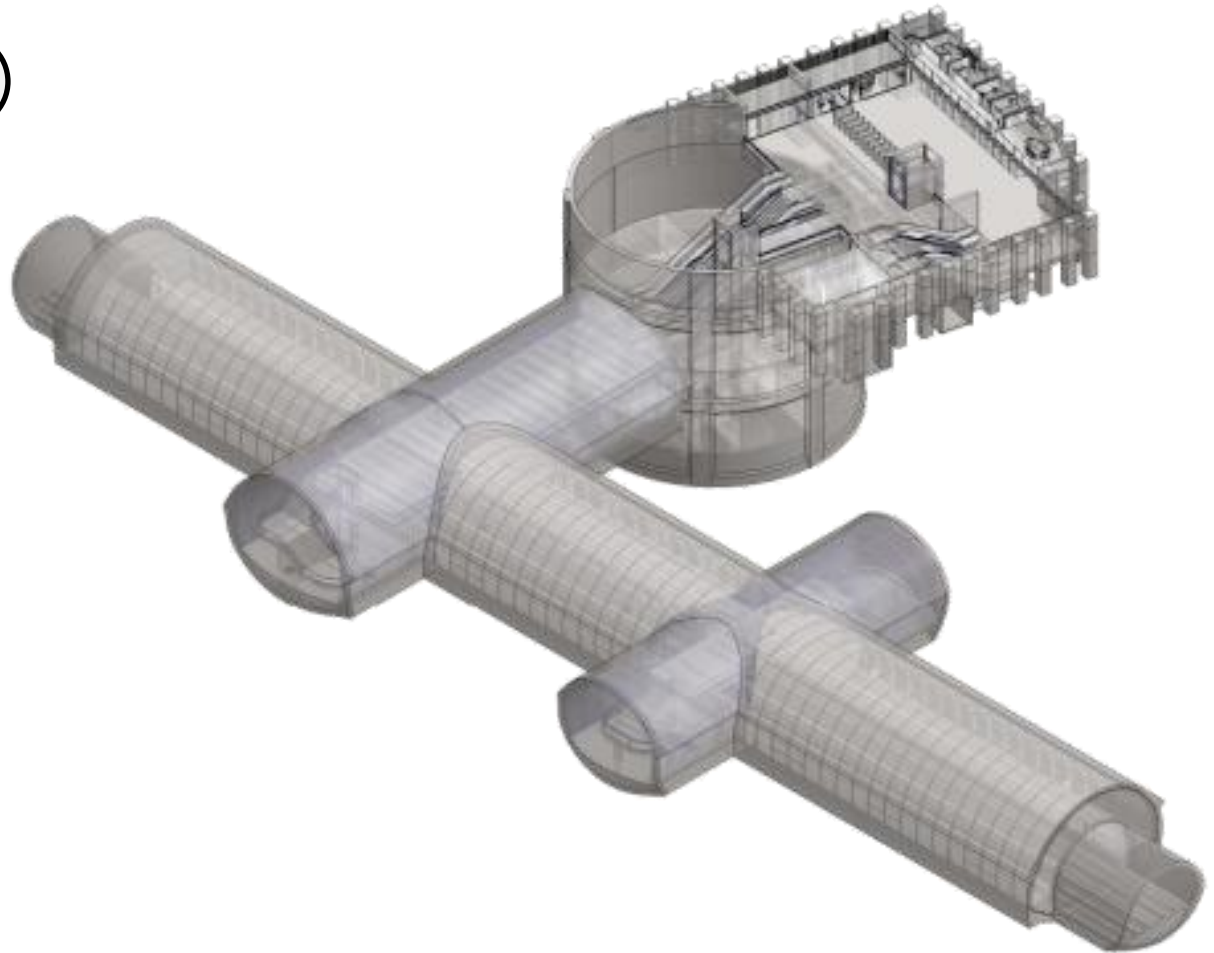
8

### Línea 6

- Cerrillos
- Lo Valledor

### Línea 3

- Cardenal Caro
- Vivaceta
- Conchalí
- Hospitales
- Chile España
- Diagonal Oriente



## Estación de Combinación

4

6

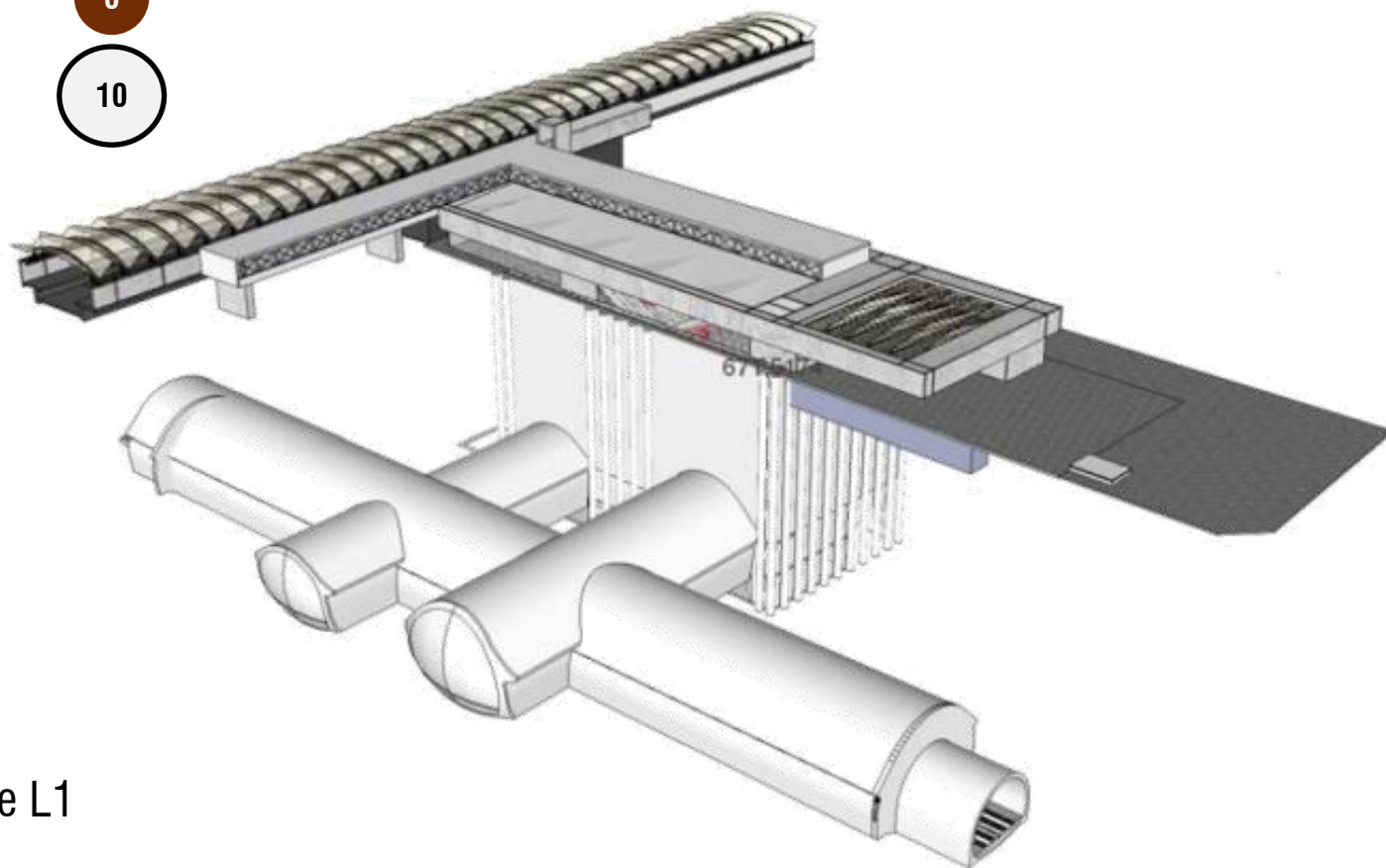
10

### Línea 6

- Franklin L2
- **Ñuble L5**
- Ñuñoa L3
- Los Leones L1

### Línea 3

- Cal y Canto L2
- Plaza de Armas L5
- Universidad de Chile L1
- Irarrázaval L5
- Ñuñoa L6
- Plaza Egaña L4



## Estación de Terminal

2

2

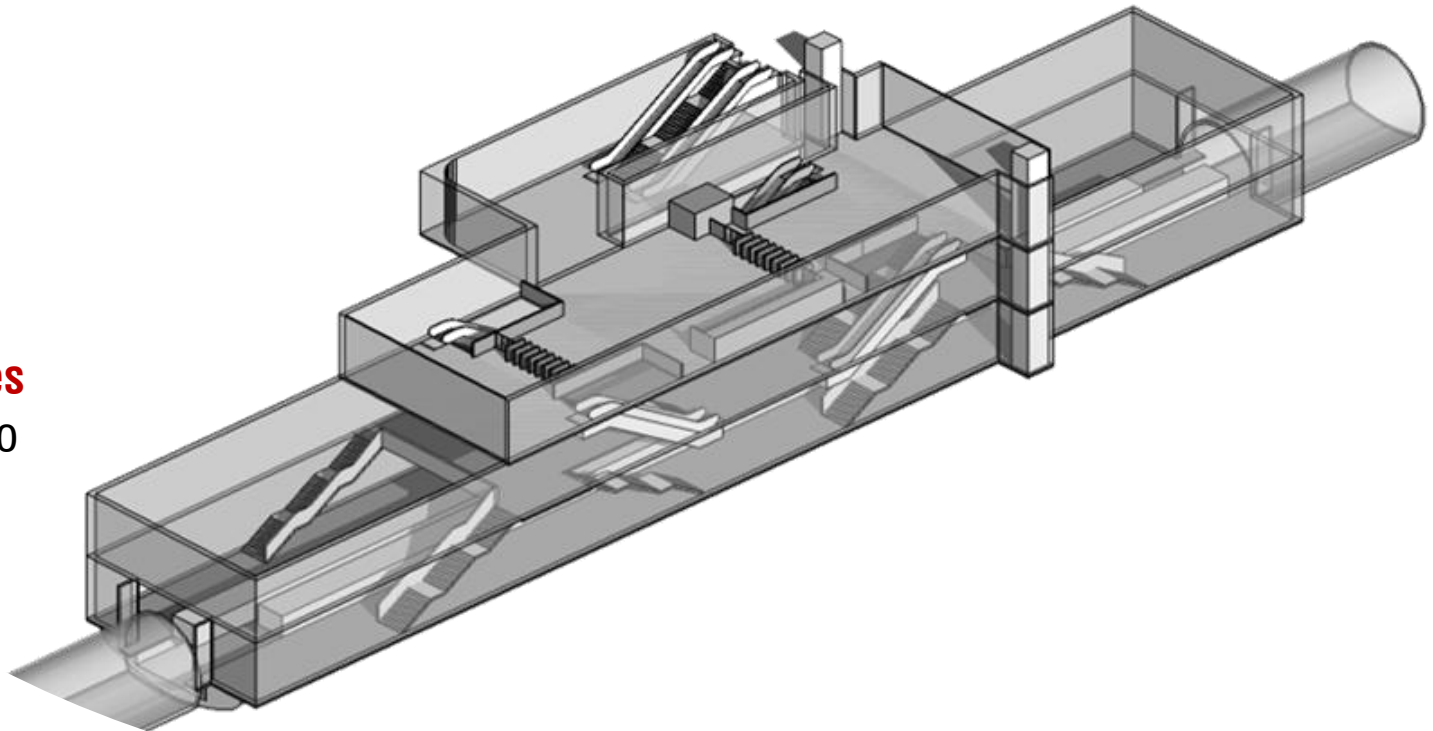
4

### Línea 6

- Cerrillos
- Los Leones

### Línea 3

- **Los Libertadores**
- Alcalde Fernando Castillo Velasco



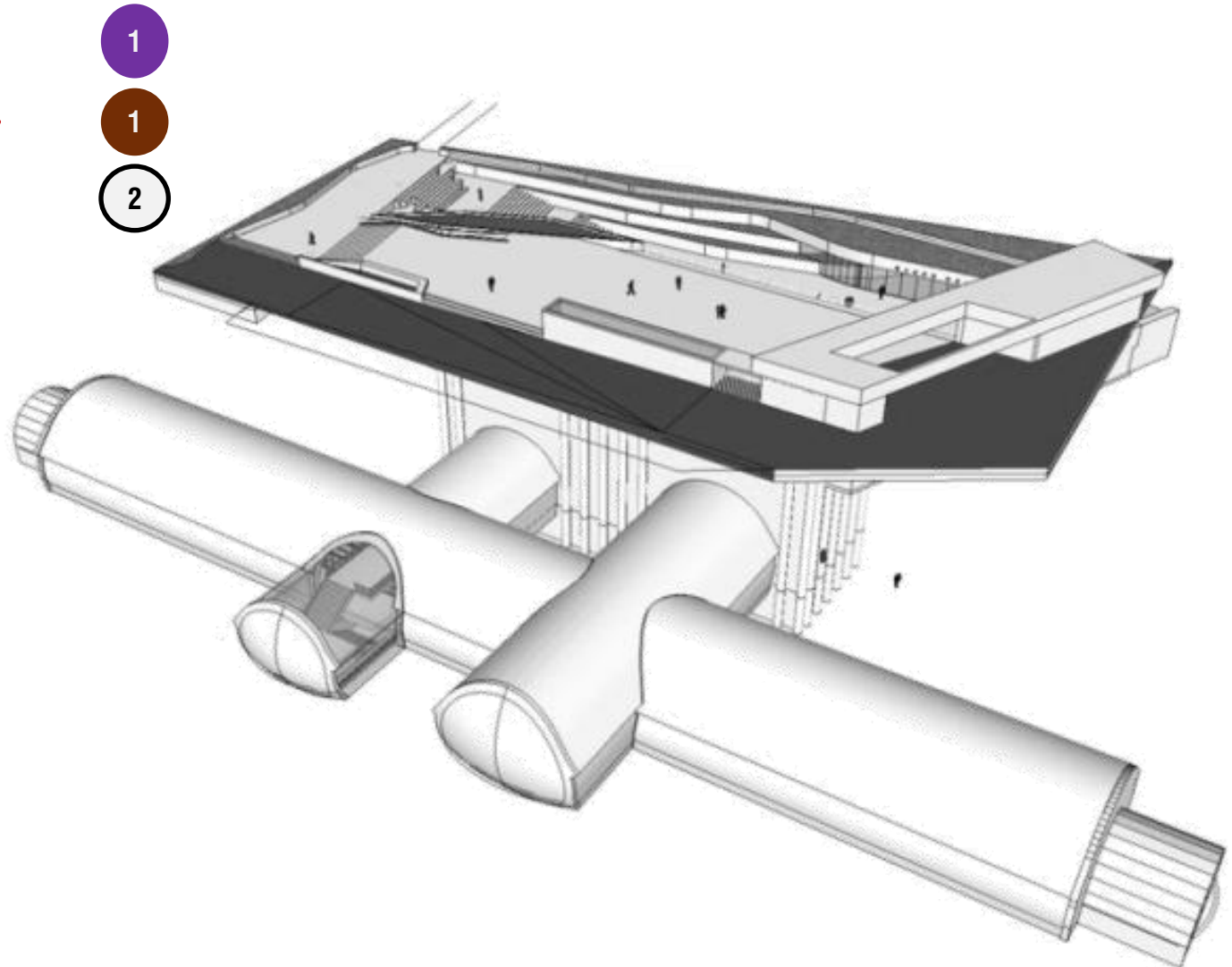
## Estación Especial

Línea 6

- **Estadio Nacional**

Línea 3

- Plaza Chacabuco



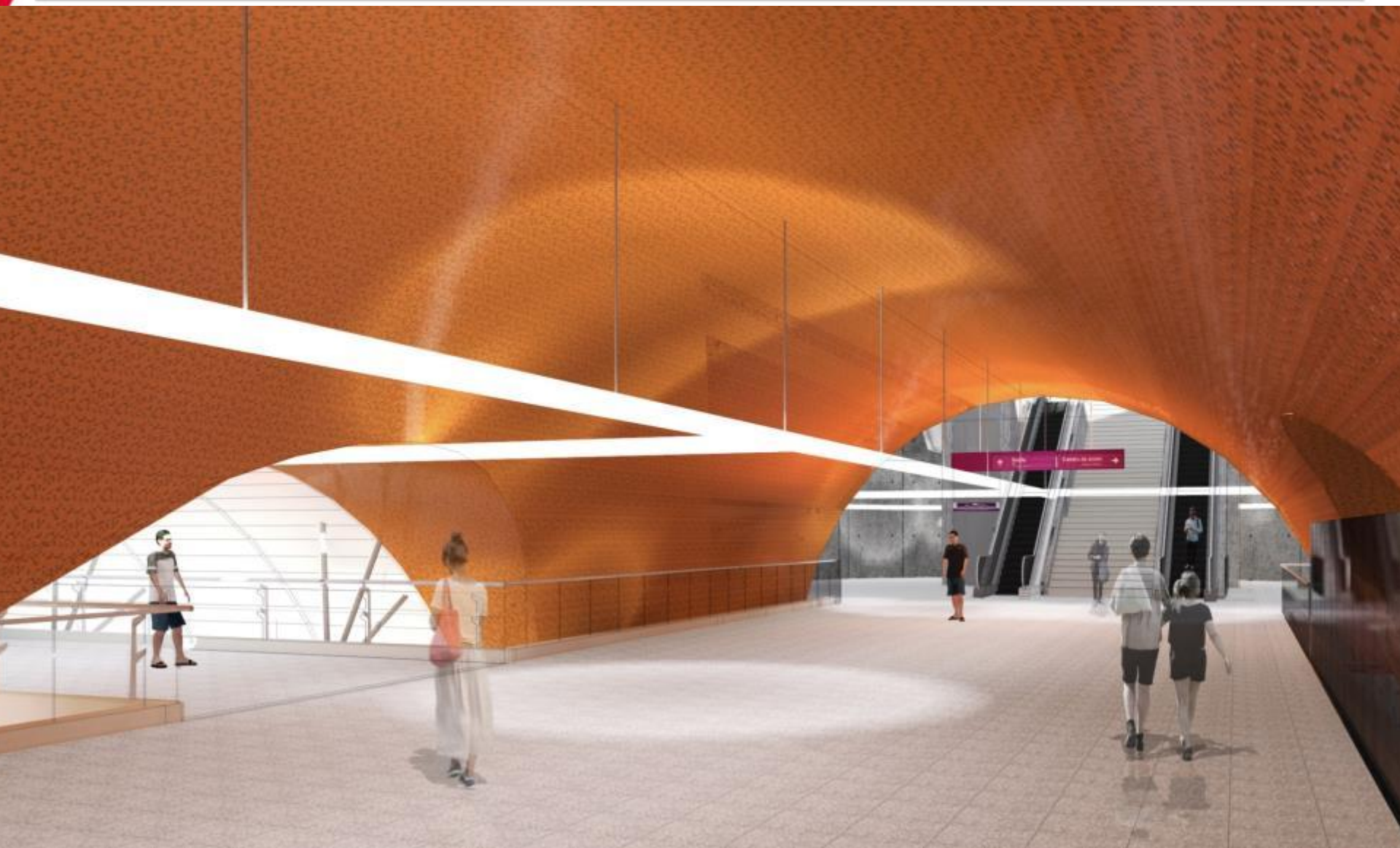
















# Proyecto Construcción Líneas 6 y 3

*Alvaro Caballero Rey, Gerente Comercial y AA.CC.*

Junio 2015

