



the mind of movement

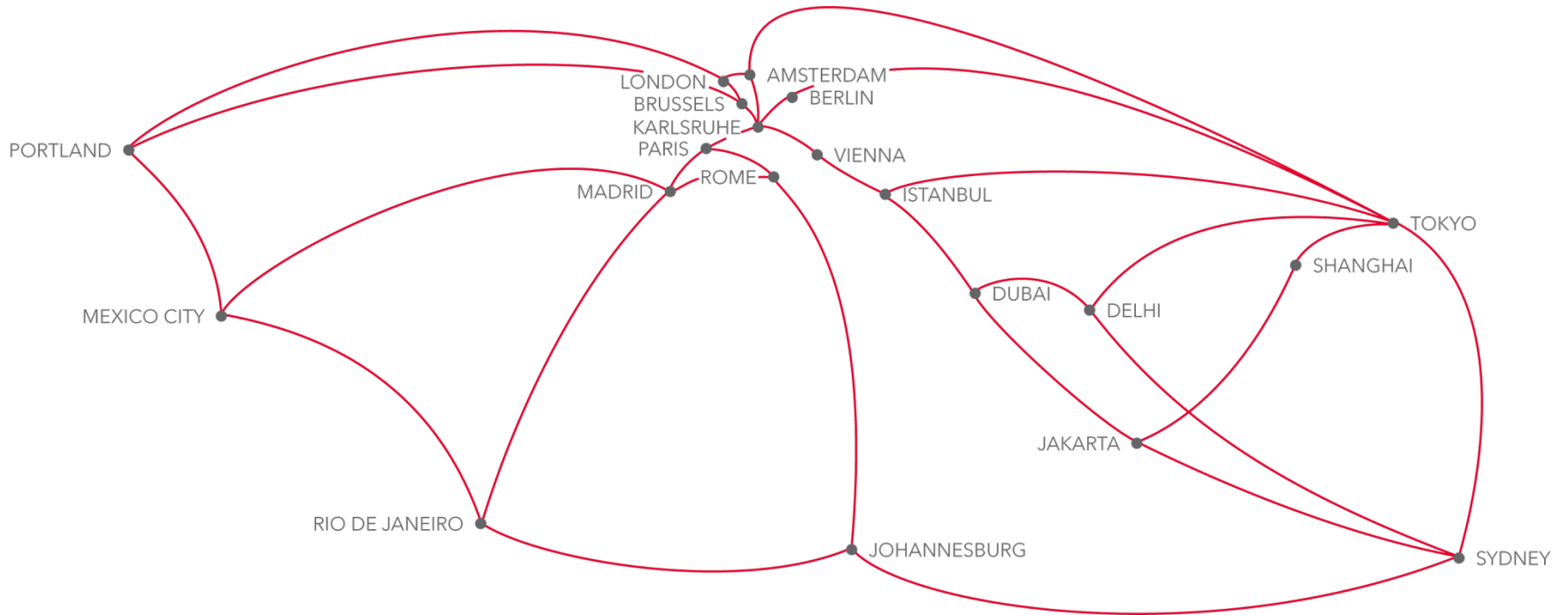
**BIENVENIDOS AL
PTV GROUP.**

**PLANIFICAMOS
Y OPTIMIZAMOS,
TODO LO QUE
MUEVE PERSONAS Y
PRODUCTOS,
A NIVEL MUNDIAL**



the mind of movement

NUESTRAS UBICACIONES EN EL MUNDO



NUESTROS CLIENTES

**Autoridades
Públicas**

Consultorías

**Universidades y
Academia**

**Integradores
de Tecnología**

**Operadores de
Tpte Público**

**Proveedores de
servicios**

**Concesionarios
de
Infraestructura**

**Puertos y
Aeropuertos**

GENERAMOS HERRAMIENTAS PARA LA PLANIFICACIÓN Y GESTIÓN DE LA MOVILIDAD



TRAFFIC – VISION SUITE

PTV VISUM

Modelo de Redes – Gran escala, desarrollo de redes de transporte de nivel nacional, regional y local y modelos de demanda



PTV VISSIM

Modelado microscópico detallado de vehículos individuales cubriendo todos los modos de transporte – microsimulación multimodal



PTV VISWALK

Simulación microscópica avanzada de peatones, tanto para interiores como para exteriores de edificaciones.



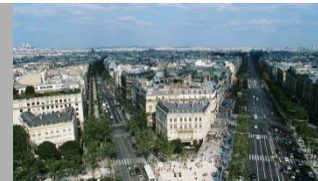
PTV VISTRO

La solución para todas las necesidades de análisis de tránsito.



PTV OPTIMA

Modelo de simulación del tránsito en Tiempo Real, basado en modelo estratégico offline (PTV Visum), fusionado con datos en tiempo real (simulado por PTV Vissim)



PTV BALANCE

Control adaptativo de señales en tiempo real – basado en modelos.



A photograph of a train station platform. A high-speed train is stopped at the platform on the right. The platform is crowded with people, many of whom are blurred due to motion. A digital display above the platform shows a green screen and the text "Spår 1" and "1".

CAPACITACIÓN E INVESTIGACIÓN

CAPACITACIÓN PÚBLICAS

ASESORÍAS PERSONALIZADAS

SOPORTE E INVESTIGACIÓN

BENEFICIOS

-15 MILLIONES

KILOMETROS AL
DÍA

15,000

TONS DE CO₂
AHORRADOS

4.9 MILLION

LITROS DE
DIESEL



Y COMO

LOGRAMOS

ESTO:

600

**EMPLEADOS
ALREDEDOR
DEL MUNDO**



12

SUBSIDIARIES



70

**MILLION EUROS
TURNOVER**



ON 5 CONTINENTS



EUROPE



ASIA



AUSTRALIA



NORTH/ LATIN AMERICA

PRESENTACIÓN DE NUEVOS MIEMBROS DEL ALAMYS
ESTRUCTURA DE LA VISION TRAFFIC SUITE
ORIENTADA AL TRANSPORTE PÚBLICO

PTV VISION OFRECE HERRAMIENTAS PARA GENERAR MODELOS DE TRANSPORTE PARA PLANEACIÓN ESTRATÉGICA Y SIMULACIÓN MICROSCÓPICA

**Modelo Macroscópicos,
planeación estratégica**

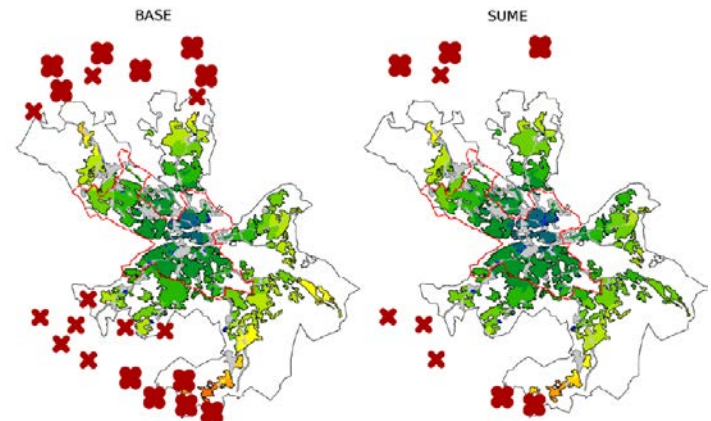
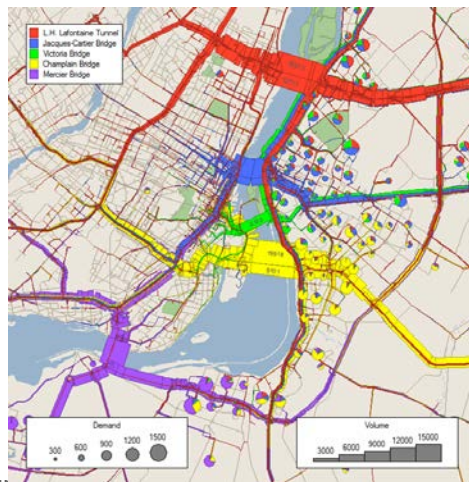
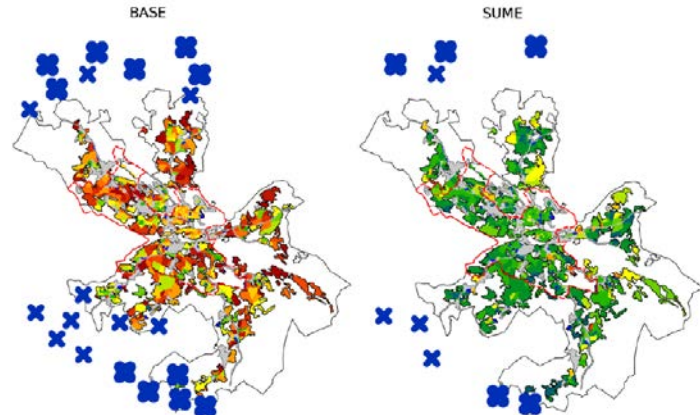
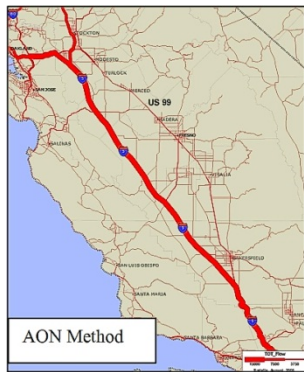


**Modelos Microscópicos,
simulación de operaciones**



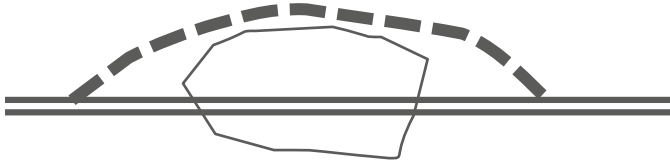
¿PARA QUÉ SE USAN LOS MODELOS?

El uso de modelos computacionales permiten analizar diferentes **escenarios** y así **tomar decisiones informadas** acerca de como planificar, estudiar, operar e incentivar eficientemente los flujos del transporte y el diseño de la infraestructura.

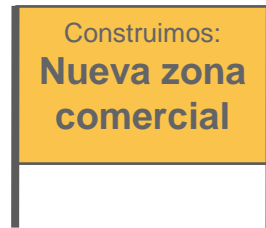


¿POR QUÉ MODELOS DE TRANSPORTE?, ¿QUÉ QUEREMOS CONOCER?

■ Acciones de Infraestructura



■ Cambios en Uso de Suelo



■ Precios de la Movilidad



■ Planes de control semafórico



Program 1

$t_u = 60s$

$t_{g1} = 20s$

$t_{g2} = 28s$

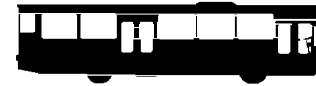
Program 2

$t_u = 90s$

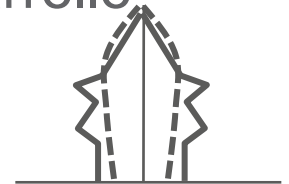
$t_{g1} = 30s$

$t_{g2} = 48s$

■ Acciones de Tpte Público



■ Previsión de desarrollo Demográfico



■ Costos energéticos



■ Restricciones Regulatorias



APLICACIONES TÍPICAS DE LA MODELACIÓN MACROSCÓPICA EN LA PLANEACIÓN DEL TPTE PÚBLICO

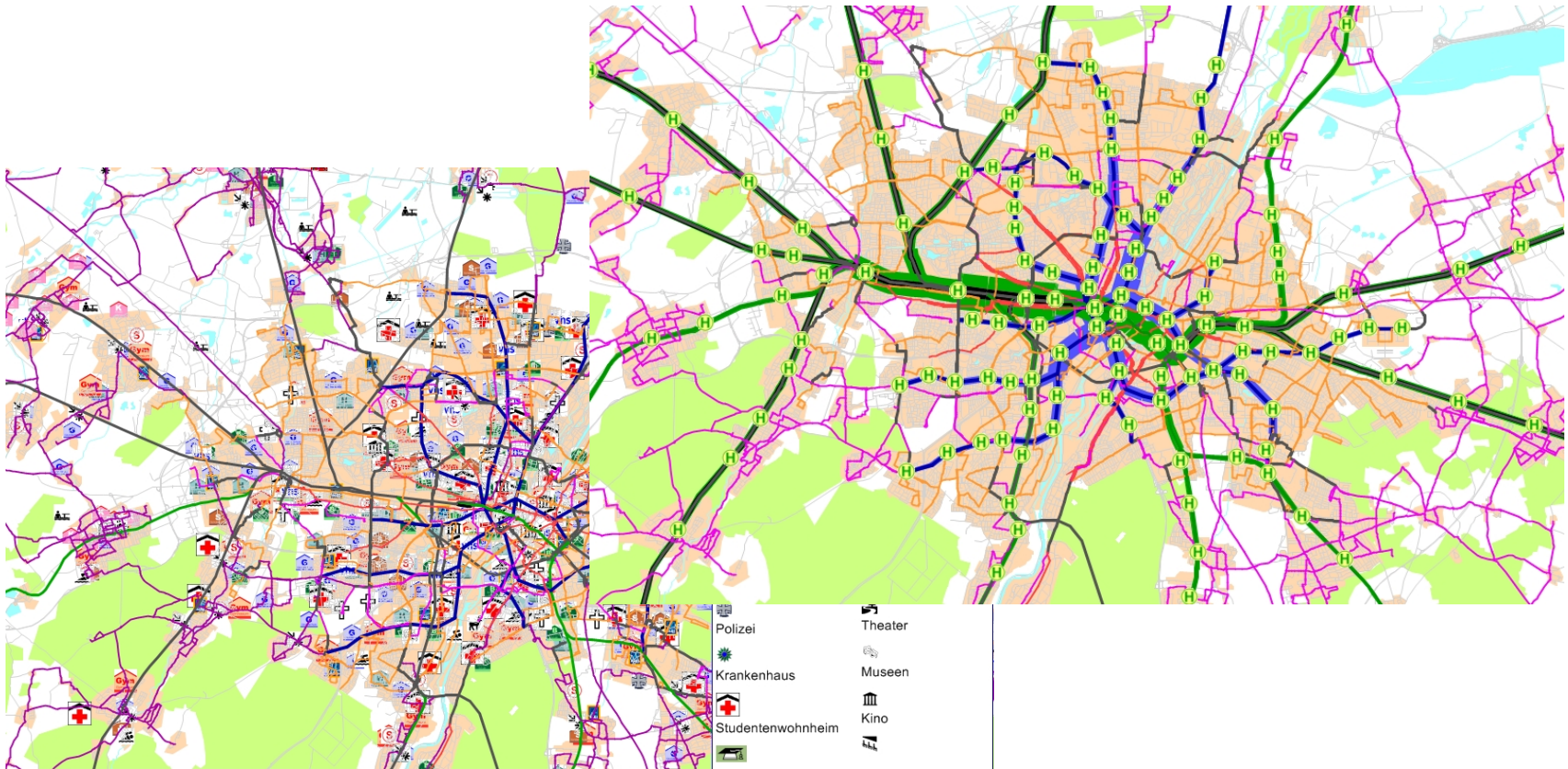


TIPOS DE TOMADORES DE DECISIÓN EN EL TPTE PÚBLICO

- **Autoridades,**
Ciudades, Aglomeraciones o Países
- **Asociaciones de Transporte,**
Asociación de Tpte del Rhin-Neckar (Verkehrsverbund Rhein-Neckar (VRN, Alemania))
- **Agencias u operadores,**
de redes urbanas, regionales o nacionales, incluyendo autobuses, tranvías/LRT, metros, trenes de cercanías o largas distancias.

HISTORIAS DE ÉXITO EN TRANSPORTE PÚBLICO CON PTV VISUM – CIUDAD DE MUNICH

Continua mejora de los servicios de transporte público en la red multimodal de la capital del estado de Bavaria con cerca de 2.8mill de habs



HISTORIAS DE ÉXITO EN TRANSPORTE PÚBLICO CON PTV VISUM – ASOCIACIÓN DE TRANSPORTE DEL RHIN-NECKAR

Continuo desarrollo de la red y licitación de grupos de líneas

- Área de mas de 10,000 km², mas de 3 mill de habitantes,
- 60 empresas operando 7,660 paradas en más de 460 líneas.
- Cerca de 30,000 viajes/día de buses, tranvías/LRT, trenes y ferries.

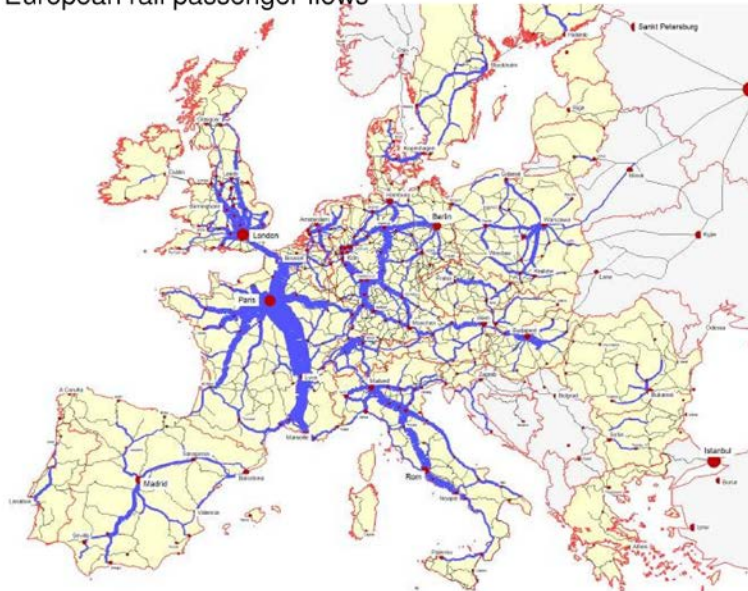


HISTORIAS DE ÉXITO EN TRANSPORTE PÚBLICO CON PTV VISUM – TRENES DE ALEMANIA (DEUTSCHE BAHN S.A.)

DB usa PTV Visum para la planeación estratégica de mediano y largo plazo en cerca de 1,500 escenarios al año; por ejemplo: evaluar el impacto de trenes de alta velocidad en el flujo de pasajeros.

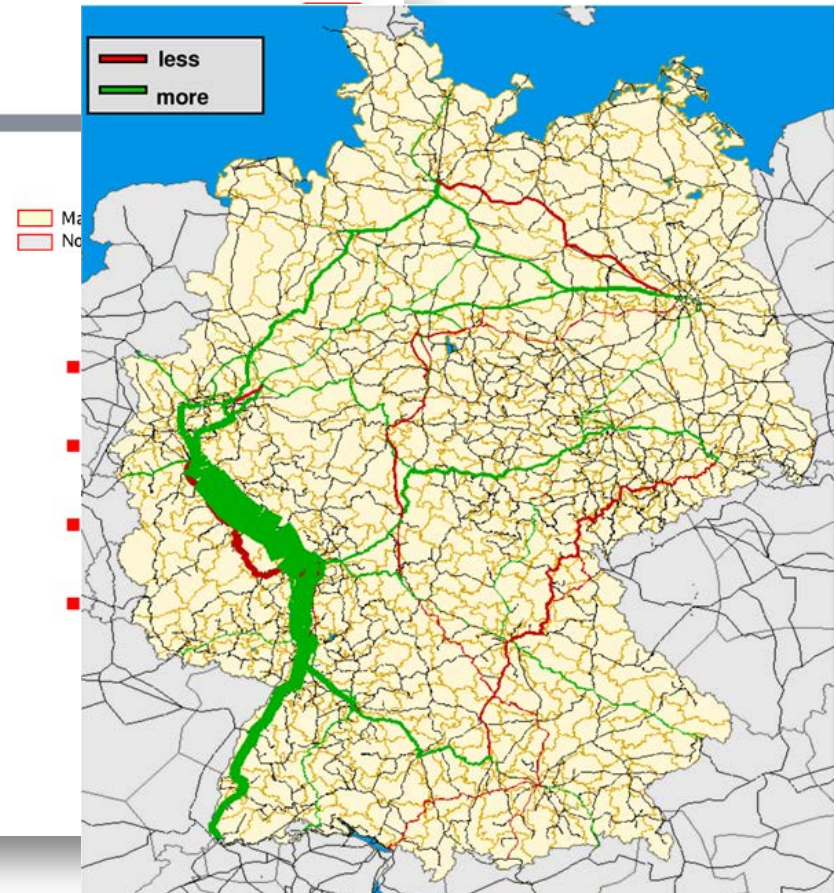
The network model covers almost whole europe

European rail passenger flows



DB Fernverkehr AG, P.TMW1 (N), 08.12.2010

4



VISION SUITE - MICROSIMULACIÓN

PTV **VISSIM**

Modelación microscópica de todos los modos.



PTV **VISWALK**

Modelación microscópica de peatones



PTV VISWALK Y VISSIM ESTÁN **COMPLETAMENTE** **INTEGRADOS**

- ▶ Peatones, tránsito motorizado, bicicletas y el transporte público pueden ser simulados de manera conjunta.
- ▶ En los cruces, los peatones obedecen las señales de tránsito. En cruces no señalizados, es posible definir diferentes prioridades para peatones o vehículos.
- ▶ Los peatones pueden bajar de trenes y abordar hacia los trenes.



VISION SUITE - MICROSIMULATION

Peatones y Trenes

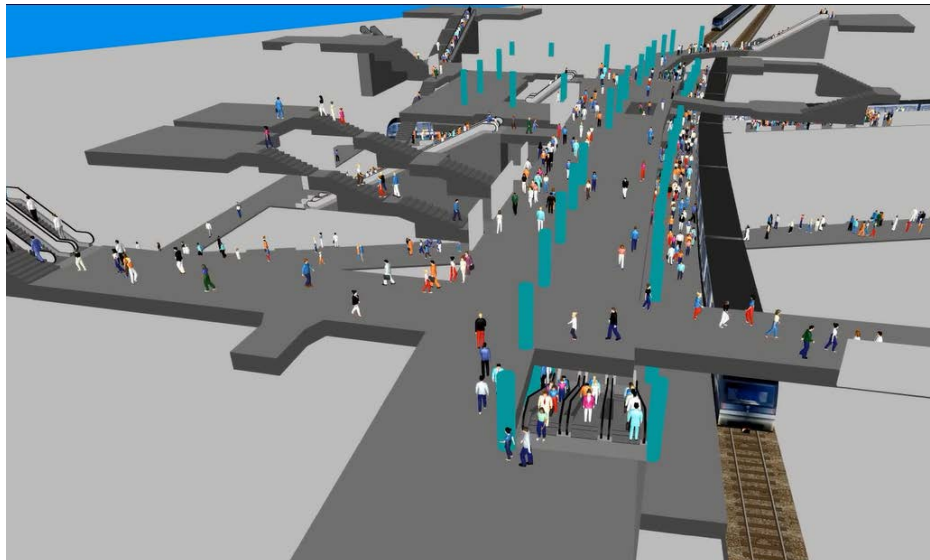
- Abordar
- Descender
- Capacidad de Plataforma
- Capacidad del Vehículo



VISION SUITE - MICROSIMULATION

Peatones y la Estación

- Todos los aspectos de la geometría
- Corredores
- Escaleras y escaleras mecánicas
- Taquillas de boletos
- Salas de boletos
- Compra de boletos




VISION SUITE - MICROSIMULATION

Intercambio Modal (Centros de Transferencia)

- Otros servicios férreos
- Buses
- Taxis
- Zonas peatonales
- Bicicletas
- Autos privados





Gracias por su
amable atención