

# Associação Nacional dos Transportadores de Passageiros sobre Trilhos - ANPTrilhos

**JOUBERT FLORES**

**PRESIDENTE**

**ANPTrilhos/ Brasil**

ANPTrilhos é uma Associação Civil, sem fins lucrativos, de âmbito nacional, com sede em Brasília/DF.

## Missão

*Promover o desenvolvimento e o aprimoramento do transporte de passageiros sobre trilhos no Brasil*

## Visão

*Ser reconhecida e respeitada como referência na defesa do setor de transporte de passageiros sobre trilhos, no Brasil e no exterior*

## Valores

*Ética; Responsabilidade; Transparência; Comprometimento; e Sustentabilidade*

# Associados



Metrô do Rio de Janeiro



SUPERVIA



Metrô São Paulo



Companhia Paulista de  
Trens Metropolitanos



Metrô do Distrito Federal



CAF Brasil S/A



BOMBARDIER Transportation  
Brasil Ltda.



ALSTOM Brasil Ltda.



MPE – Montagens e  
Projetos Especiais S/A



PROGEN - TAMA



TTRANS



Associação Brasileira da  
Indústria Ferroviária



**ABOT-C**  
Associação Brasileira das Operadoras  
de Trens Turísticos Culturais

Associação Brasileira das  
Operadoras de Trens  
Turísticos Culturais



**ANTF**  
Associação Nacional dos  
Transportadores Ferroviários

Associação Nacional dos  
Transportes Ferroviários

Apoio:



Confederação  
Nacional do  
Transporte

# Conveniados



**AEAMESP**

Associação dos Engenheiros e  
Arquitetos de Metrô



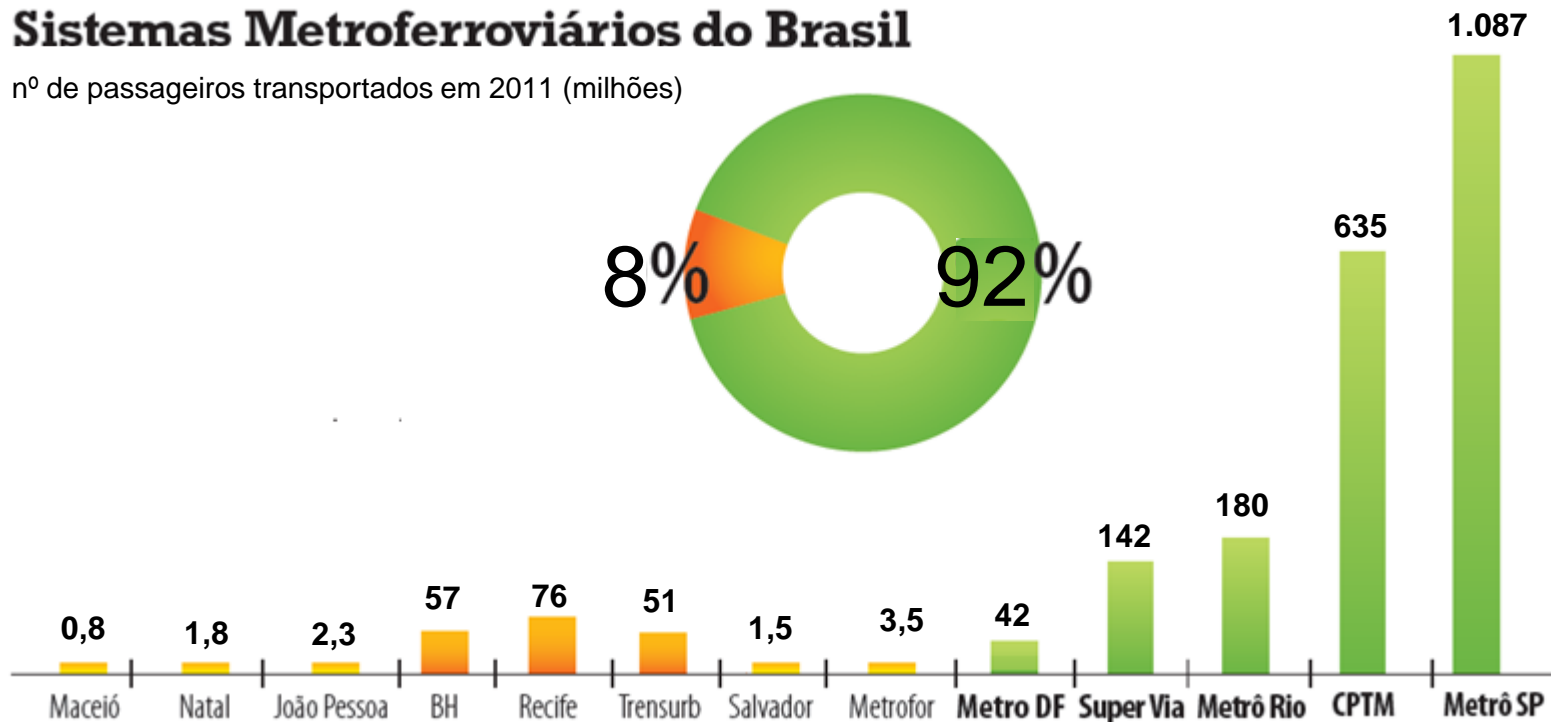
**ALAMYS**

Associação Latinoamericana  
de Metrô e Subterrâneos

Com forte atuação no setor, a ANPTrilhos já responde por 92% do transporte de passageiros sobre trilhos do Brasil

## Sistemas Metroferroviários do Brasil

nº de passageiros transportados em 2011 (milhões)



# Estrutura Organizacional





## Desenvolvimento dos Trilhos



### Governamental

Representar o setor de passageiros sobre trilhos e defender seus pleitos junto aos mais diversos fóruns

### Investimentos

Executar os projetos existentes e investir em novos projetos, Buscando ampliar e modernizar o setor

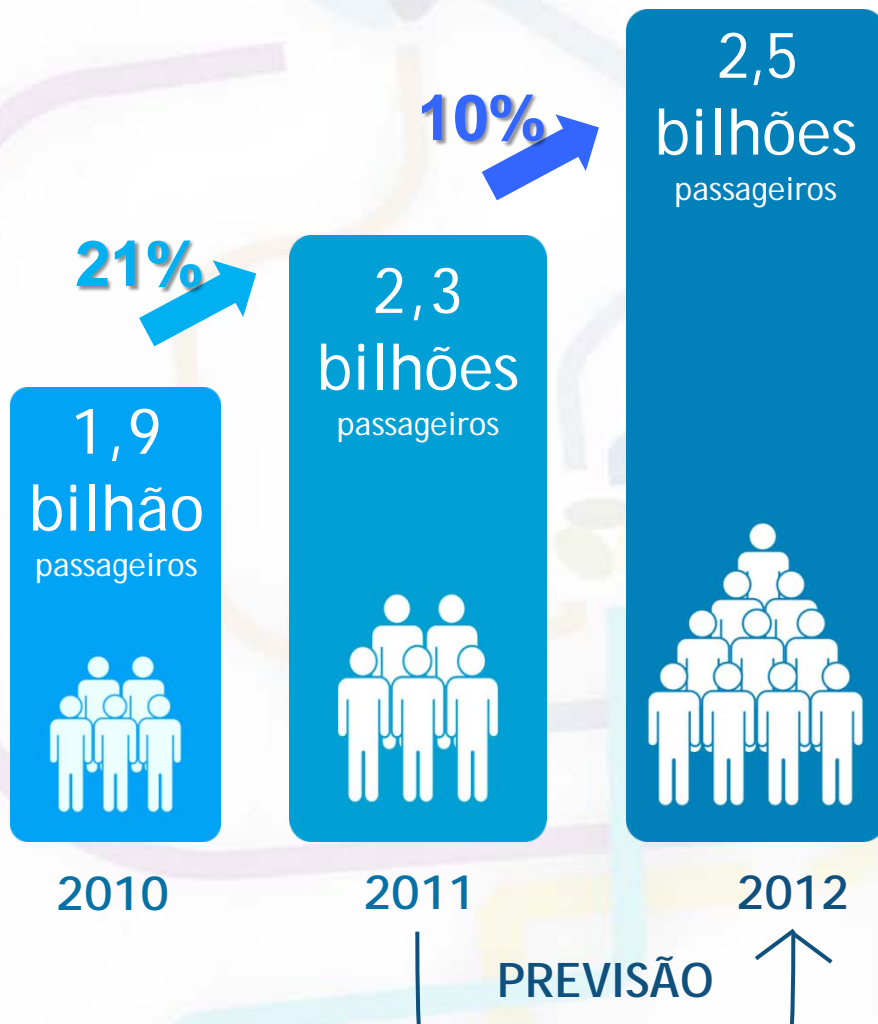
### Incentivar a utilização dos sistemas sobre trilhos

Incentivar a utilização do sistema, em detrimento ao transporte individual, através da redução do preço das tarifas

### Ampliar a inserção de projetos metroferroviários

Incentivar o planejamento urbano de longo prazo, considerando projetos de alta capacidade de transporte

# Cenário da Mobilidade Urbana no Brasil

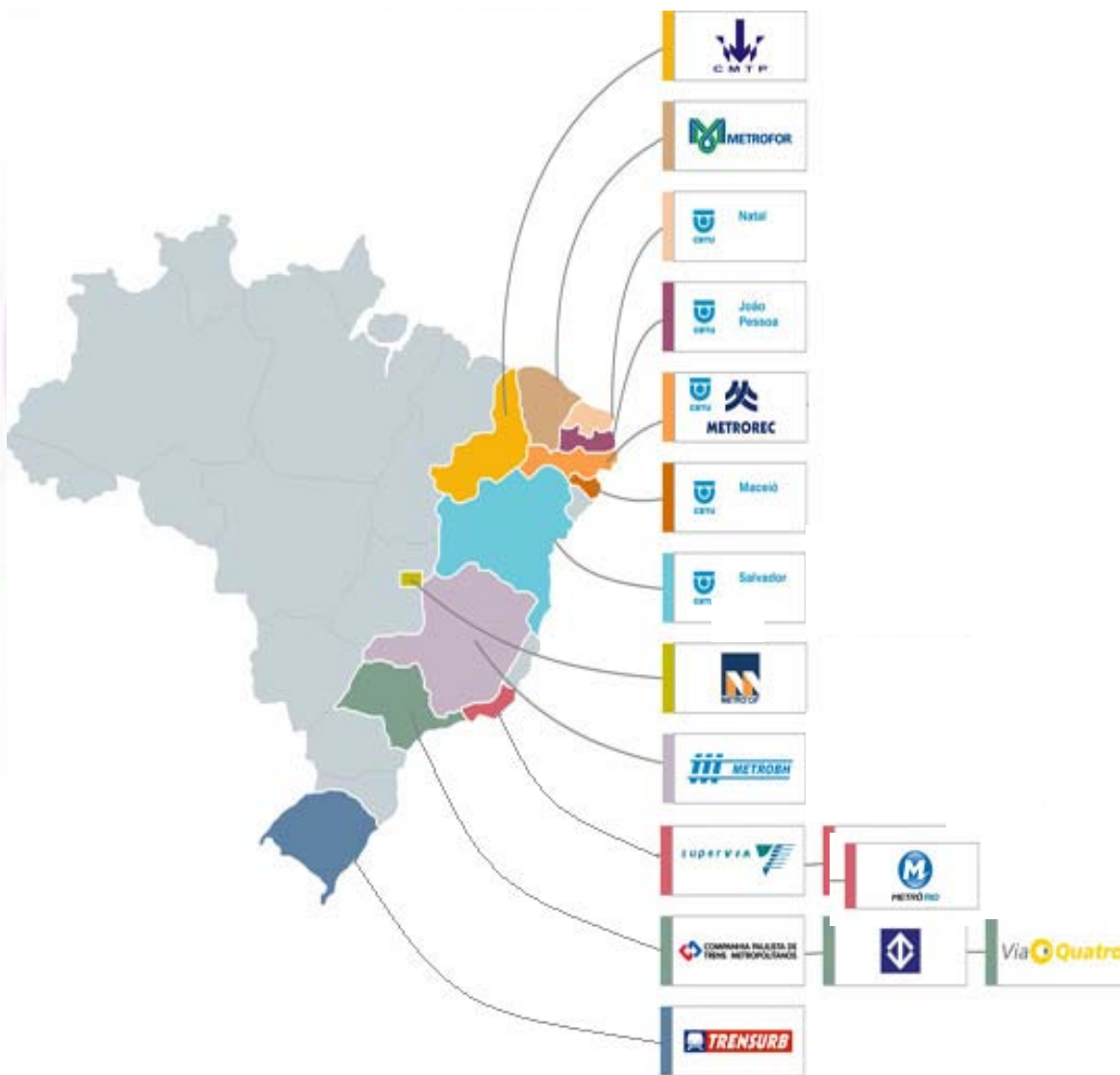


Já somos  
**8,5 milhões**  
**de passageiros**  
transportados diariamente  
sobre trilhos no Brasil

A expectativa é de que o  
número total de passageiros  
transportados entre  
2011/2012, a ser apurado no  
final do ano, tenha um  
acréscimo de 10%.



# Cenário da Mobilidade Urbana no Brasil



O Brasil tem 15 sistemas urbanos de transporte de passageiros sobre trilhos, distribuídos em 11 Estados e mais o Distrito Federal.

*Sistemas sobre trilhos estão presentes em menos de 45% dos Estados Brasileiros.*

Esses sistemas são operados por 15 empresas, das quais 3 são privadas.

# Cenário da Mobilidade Urbana no Brasil

Rede 2011

Rede 2012

999 km de extensão

1.030 km de extensão

653 composições

716 composições

469 estações

493 estações

38 linhas

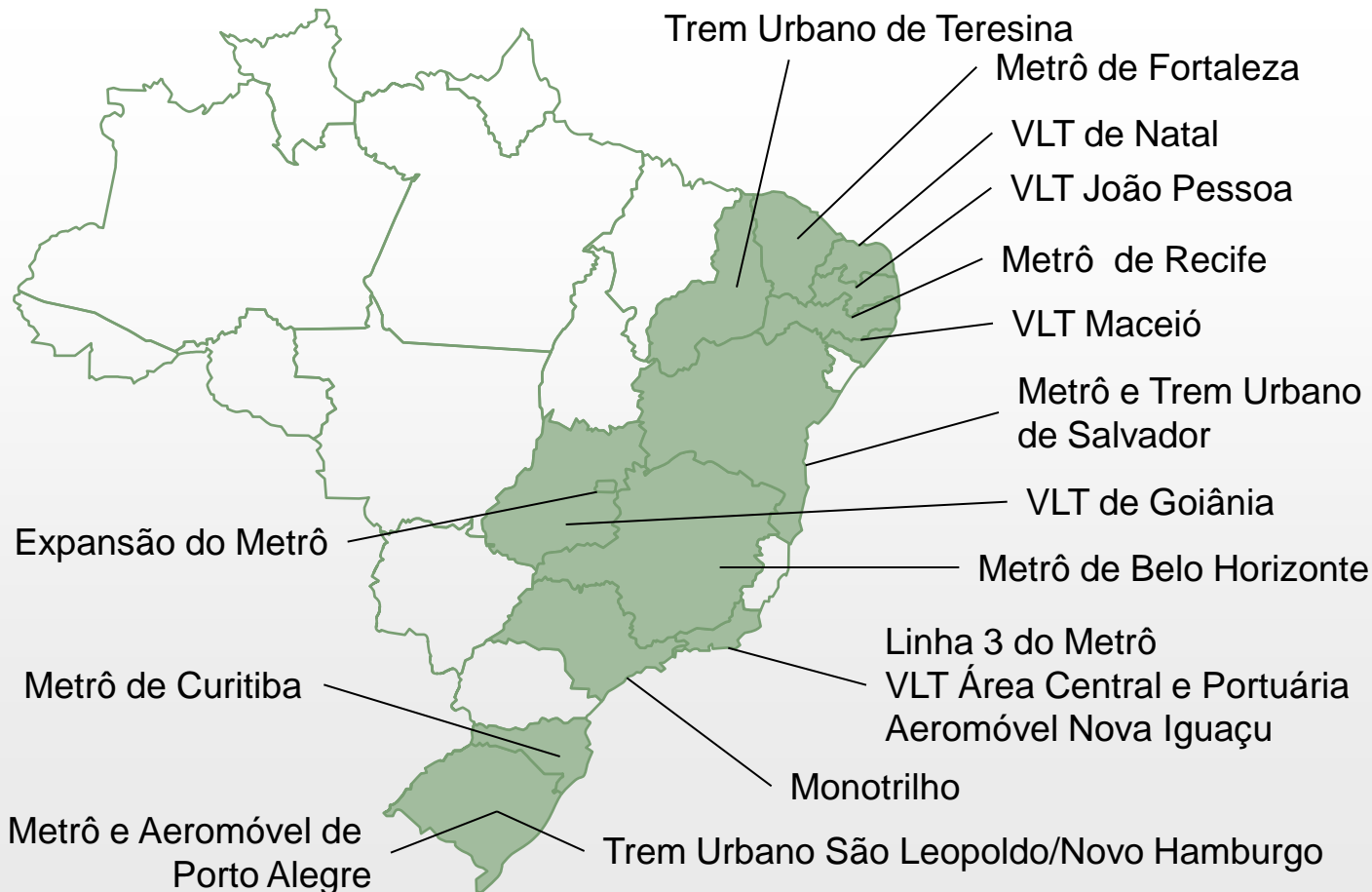
39 linhas



Mais de  
**R\$ 100 bilhões**  
em investimentos  
Mais de 60 projetos



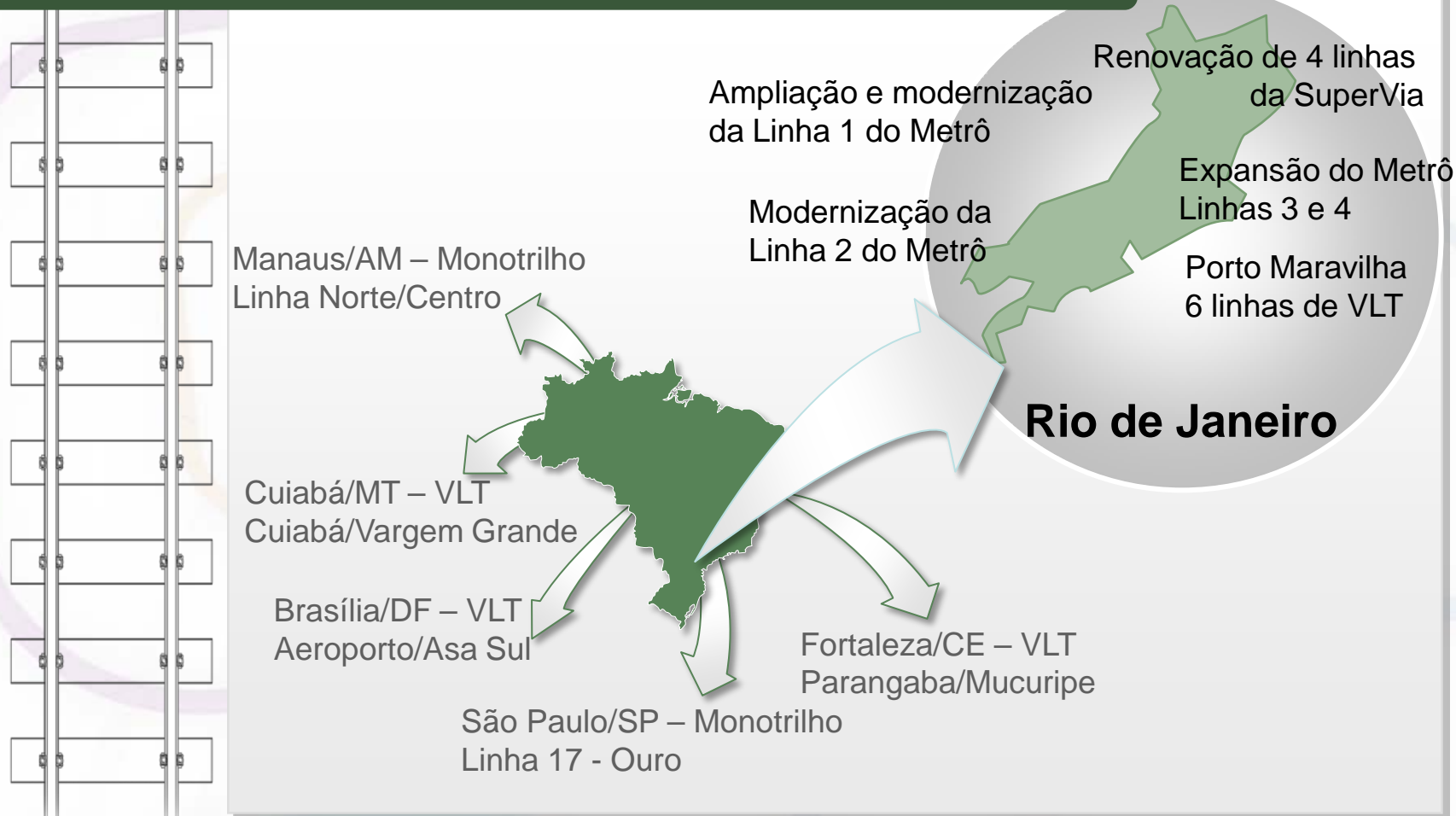
## PAC 2 e PAC da Mobilidade Grandes e Médias Cidades



**27 projetos definidos, R\$ 22,5 bi em investimentos**



## Projetos para a Copa 2014 e Olimpíadas 2016



**20 projetos definidos, mais de R\$ 11 bi em investimentos**

## Trem de Alta Velocidade (TAV)

Rio de Janeiro/RJ - São Paulo/SP - Campinas

### Projetos Trens Regionais Federais

- Londrina a Maringá (Paraná)
- Bento Gonçalves a Caxias do Sul (Rio Grande do Sul)
- São Cristóvão – Aracaju – Laranjeiras (Sergipe)
- Recife – Caruaru (Pernambuco)
- Campos – Macaé (Rio de Janeiro)
- Belo Horizonte - Ouro Preto / Cons. Lafaiete (Minas Gerais)
- Itajaí – Blumenau - Rio do Sul (Santa Catarina)
- Pelotas - Rio Grande (Rio Grande do Sul)
- Campinas – Araraquara (São Paulo)
- Santa Cruz – Mangaratiba (Rio Janeiro)
- Bocaiúva - Montes Claros – Janaúba (Minas Gerais)
- São Paulo – Itapetininga (São Paulo)
- Conceição da Feira - Salvador – Alagoinhas (Bahia)
- Codó – Teresina (Maranhão / Piauí)

**14 trechos**  
**1.907 Km**



## Projetos de Veículos Leves sobre Trilhos (VLT)

- Sobral CE – diesel – em implantação
- Recife/PE – diesel - em implantação
- Maceió/AL – diesel - em implantação
- Arapiraca/AL – diesel - contratado
- Macaé/RJ – diesel - em implantação
- Porto Alegre/RS – em estudo
- Goiânia/GO – em estudo
- Vitória/ES – em estudo
- João Pessoa/PB – em estudo
- Campina Grande/PB – em estudo
- Teresina/PI – em estudo
- Natal/RN – em estudo
- Contagem/MG – em projeto
- Nova Friburgo/RJ – em projeto
- Jaraguá do Sul– Guaramirim/SC – em projeto

## Projetos Estaduais – São Paulo

### Programas Estaduais – Trens Regionais - CPTM

- São Paulo - Jundiaí
- São Paulo - Sorocaba
- São Paulo - Santos

### Programas Estaduais – Metrô de São Paulo

- Extensão da Linha 2-Verde monotrilho - em andamento
- Extensão da Linha 4- Amarela - em andamento
- Extensão da Linha 5-Lilás - em andamento
- Linha 6-Laranja – em projeto
- Linha 15-Branca – em projeto
- Linha 18-Bronze monotrilho – em projeto

### Programas Estaduais – CPTM

- Extensão Itapevi-Amador Bueno da Linha 8–Diamante - em andamento
- Extensão Grajaú-Varginha da Linha 9 – Esmeralda - em projeto
- Expresso ABC e modernização da Linha 10 - Turquesa – em projeto
- Linha 13- Jade - Engenheiro Goulart – Aeroporto – em projeto

### Programas Estaduais – EMTU

- Baixada Santista – VLT – em projeto



Os investimentos não corresponderam às necessidades da população, nem acompanharam o crescimento da demanda, independente da existência de vários projetos, que ainda não se concretizaram.

**Faltam investimentos para a implantação e expansão dos sistemas, aumento da frota e modernização.**



Atualmente no Brasil temos **63 médias e grandes regiões metropolitanas** no País e só **12** delas possuem algum tipo de sistema de transporte de passageiros sobre trilhos.

Dada a atual taxa média de crescimento da população brasileira, até 2016 mais 8 regiões se integrarão à esse rol, o que ensejará um melhor planejamento no que tange à questão da mobilidade.

**É PRECISO MUDAR A REALIDADE DOS TRENS DE PASSAGEIROS NO BRASIL!**





**Com os grandes jogos, o maior legado que ficará para as cidades é, essencialmente, a infraestrutura de mobilidade, que será usufruída por toda a população durante décadas**

Por essa razão, a Associação Nacional dos Transportadores de Passageiros sobre Trilhos (ANPTrilhos), trabalhando de forma integrada com entidades, operadores dos sistemas e com a indústria metroferroviária, defende, como ponto central, a ampliação do investimento no setor.

## CONTATOS:

### **ANPTrilhos Associação Nacional dos Transp. de Passageiros sobre Trilhos**

Brasília: SAS Quadra 01, Bloco J, Edifício CNT, Sala 510

Fone/Fax: (61) 3322-3158

[contato@anptrilhos.org.br](mailto:contato@anptrilhos.org.br)

[www.anptrilhos.org.br](http://www.anptrilhos.org.br)



Twitter: @ANPTrilhos



Facebook: Anp Trilhos