

GERENCIA DE MATERIAL RODANTE

Ing. Raúl Avilez Rivera

Gerente de Sistemas de Calidad

Sistema de Tren Eléctrico Urbano



Ventajas de la Actualización del Sistema de Tracción, de la Unidad Electrónica de Frenado y del convertidor de auxiliares

Instalada en vehículos modelo TLG 88

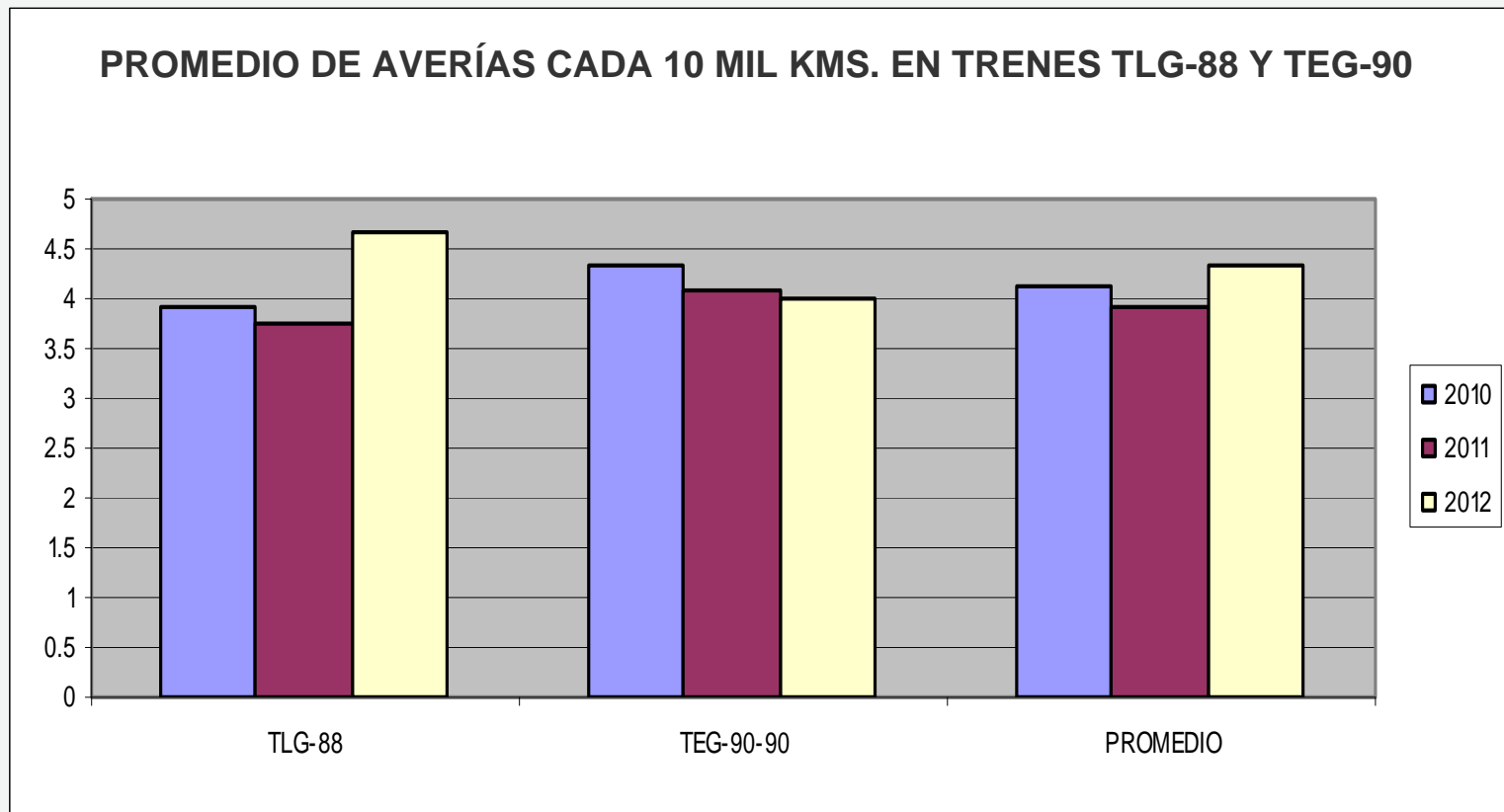
Ventajas de la Actualización del Sistema de Tracción

- **Incremento en miles de kilómetros de buen funcionamiento (MKBF) en el servicio de los vehículos.**
- **Reducción del peso en los vehículos proporcionando una mayor eficiencia en los equipos de tracción-frenado y menor desgaste de los equipos mecánicos.**
- **Incremento de la confiabilidad en el servicio a los pasajeros.**
- **Ir a la vanguardia, con tecnología de punta en el sistema de control de tracción - frenado.**

Ventajas de la Actualización del Sistema de Tracción

- **Optimización de tiempos en el mantenimiento preventivo y correctivo.**
- **Asegurar el funcionamiento óptimo de los vehículos a lo largo de su vida útil, al contar con la disponibilidad de refacciones por más de 20 años.**
- **Incremento en la disponibilidad de los vehículos en servicio al disminuir el índice de averías en los sistema de tracción y frenado.**

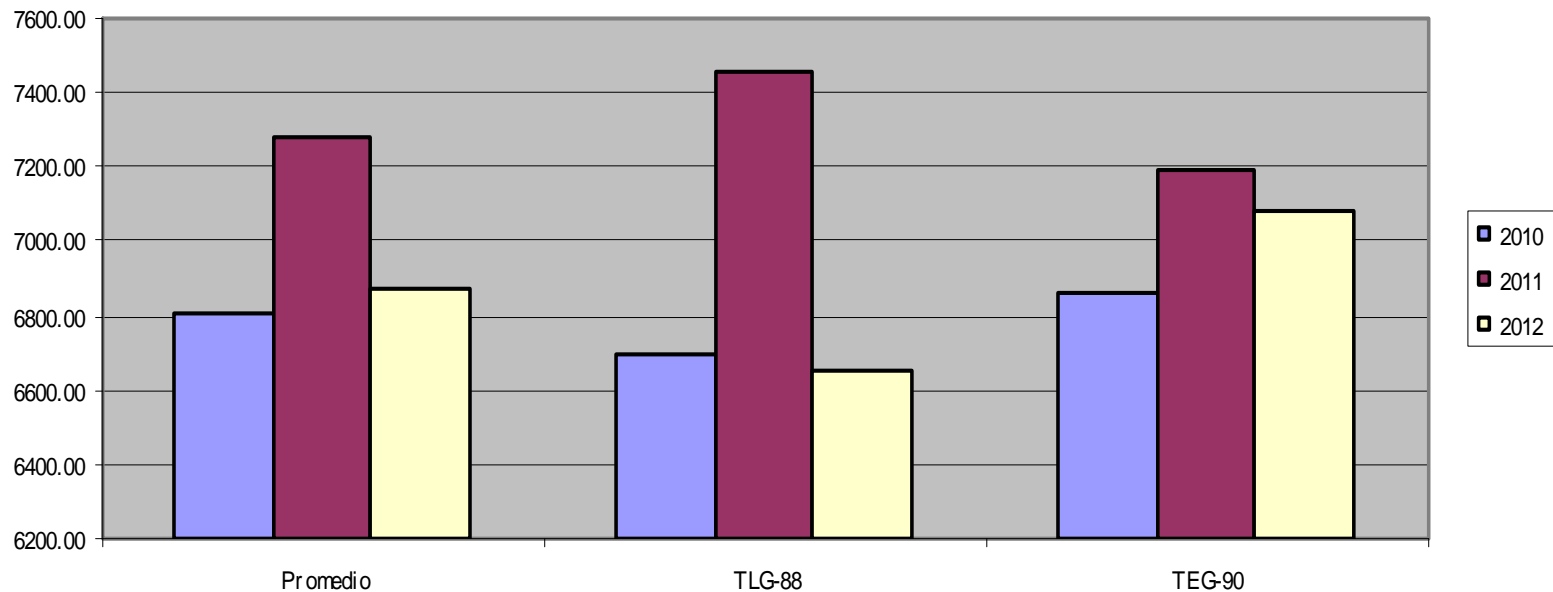
Promedio de Averías cada 10 mil KMS



El promedio de averías cada 10 mil km está fuera de meta, se reporta un promedio de 4.55 contra 4.30 como satisfactorio.

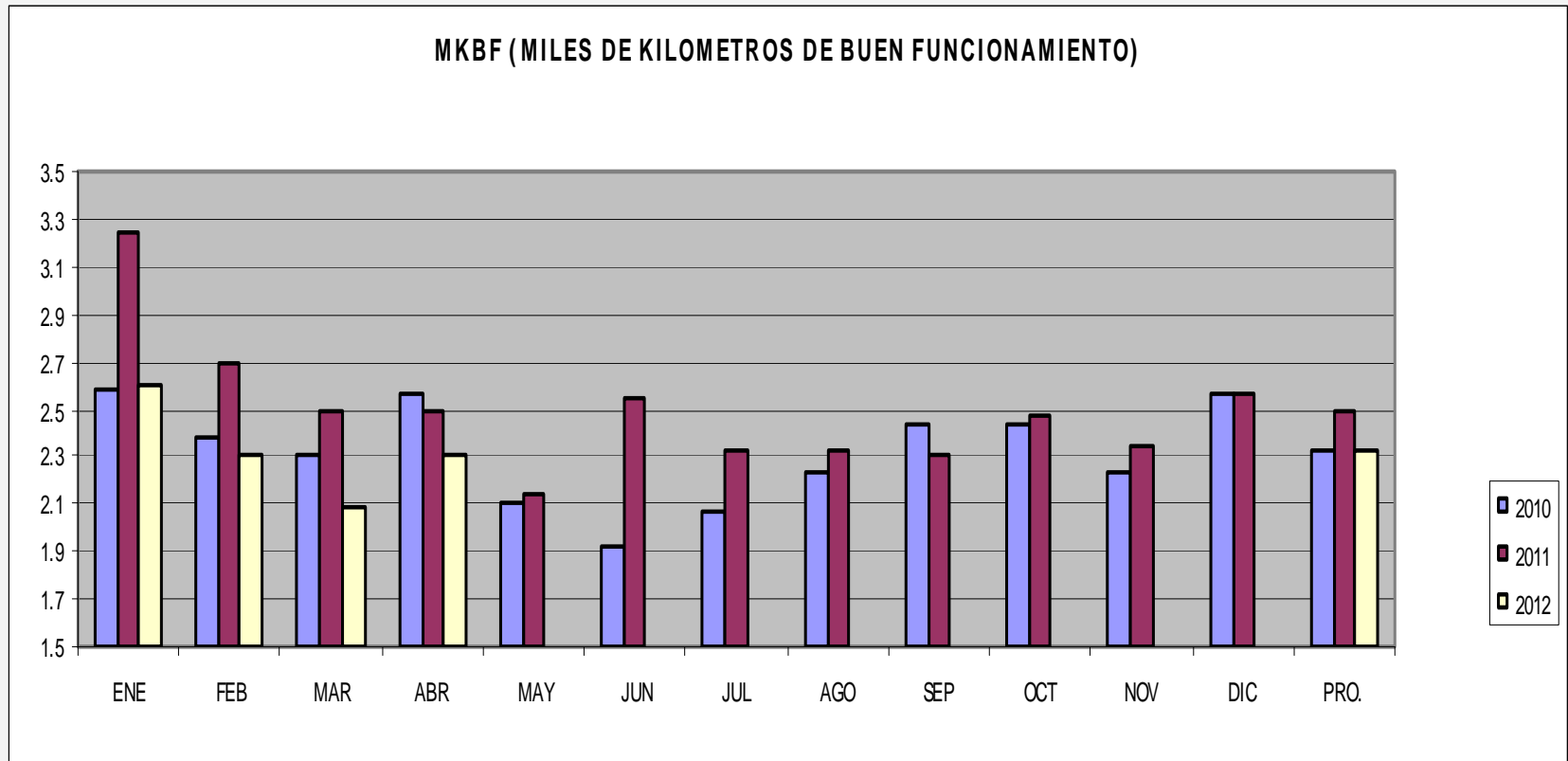
Eficiencia de Trenes

EFICIENCIA DE TRENES MODELO TLG-88 Y TEG-90



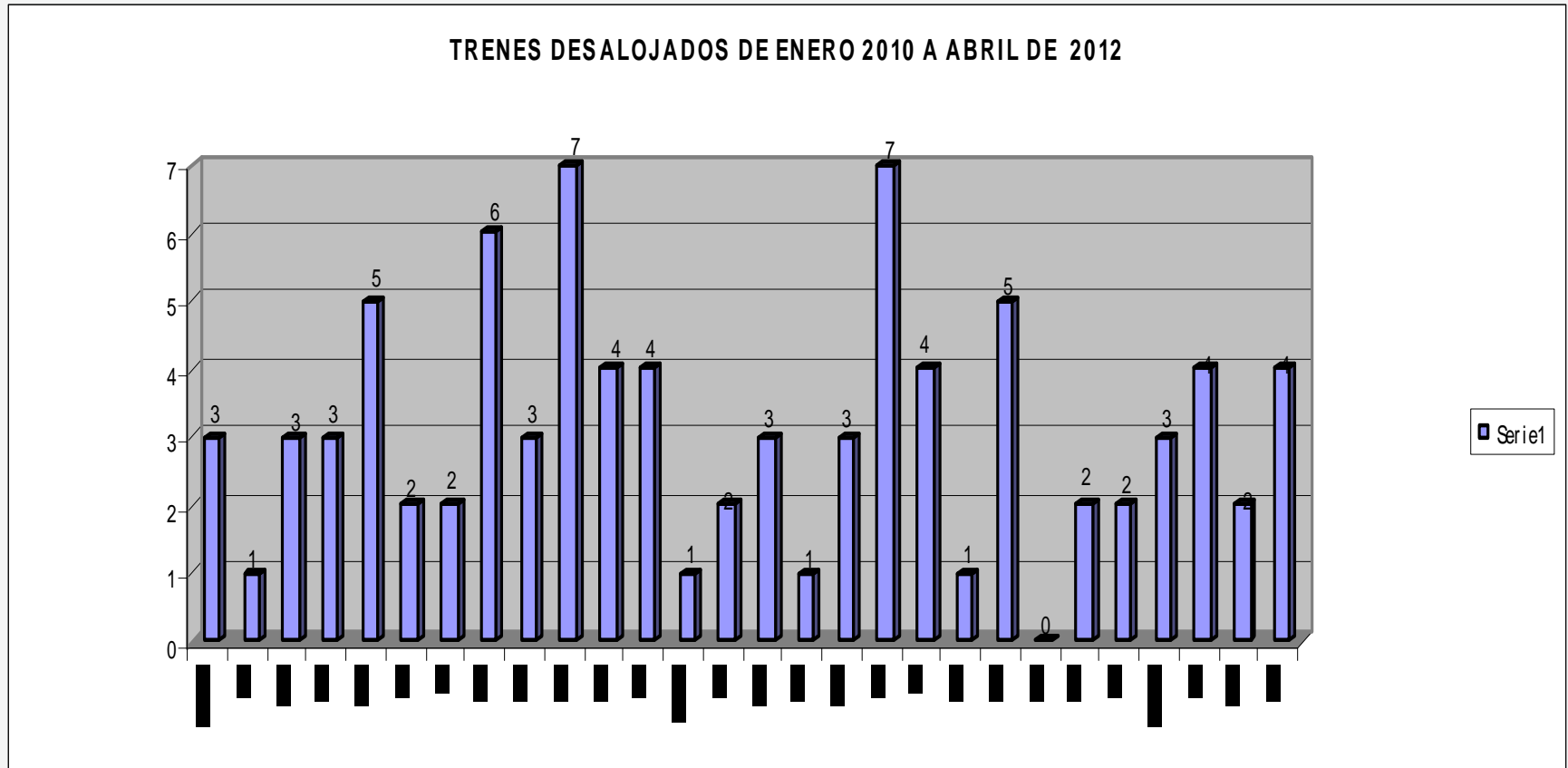
La eficiencia en el mes de abril es 7299.22 km, está dentro de la meta satisfactoria de 6700 km.

Miles de kilómetros de buen funcionamiento



El número de miles de km de buen funcionamiento para el mes fue 2.31 entre fallas, está dentro de la meta satisfactoria fijada en 2.10.

Trenes desalojados de enero 2010 a abril 2012



Acumulado del periodo 2010 - 2012;
durante el mes se desalojaron 04 trenes.

Costos de Mantenimiento

Costo total de Mantenimiento a 48 vehículos

Flota: 16 TLG 88 y 32 TLG 90		
	Pesos	USD
2010	3, 077 232	244,224
2011	7,652,745	572,381

En este año incrementa por erogaciones extras asociadas al cambio de tecnología de los 16 trenes TLG 88



Gracias por su atención

Ing. Raúl Avilez Rivera

ravilez@siteur.gob.mx



ALAMYS



metro bilbao



euskotren



EUSKO JAURLARITZA
GOBIERNO VASCO

17ª REUNIÓN INTERMEDIA
DE LOS COMITÉS TÉCNICOS DE ALAMYS
3-7 de junio de 2012