



Subterráneos de Buenos Aires



**Ingresos
no tarifarios**

**Plan de
mejoras**

Gestión de ingresos

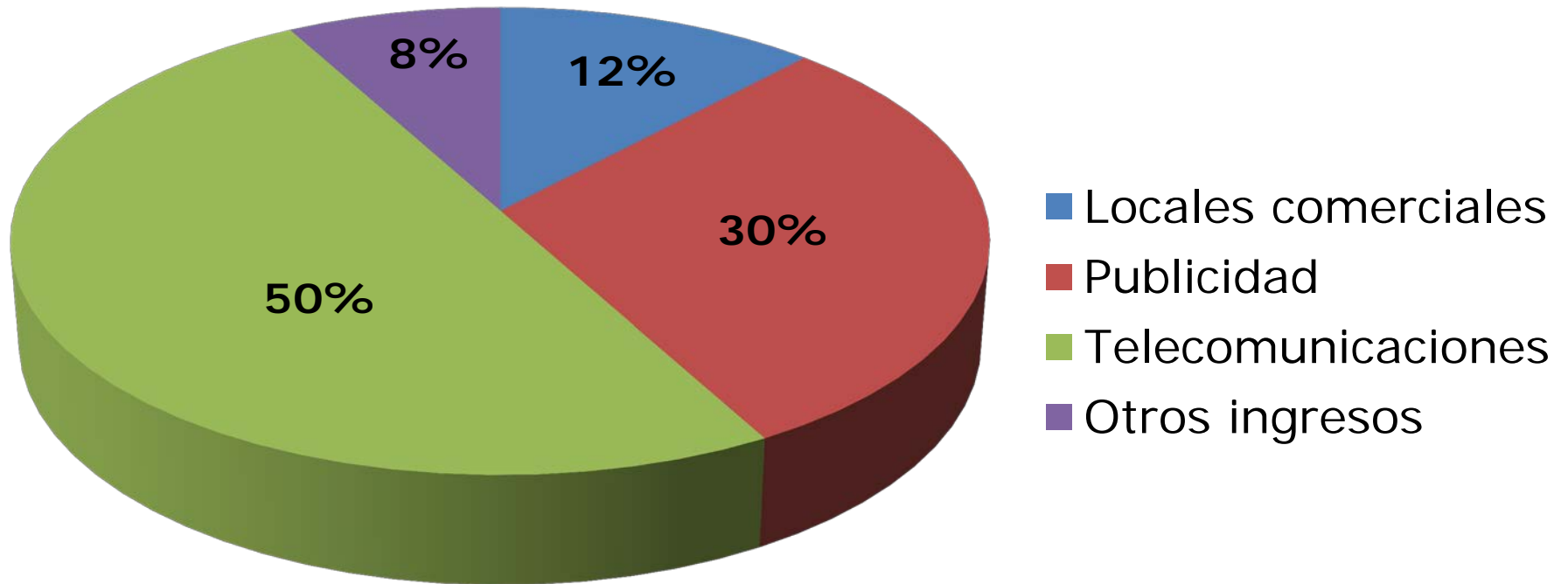
CUADRO DE INGRESOS NO TARIFARIOS

UNIDAD DE NEGOCIO	2012	2013	Variación 2013-2012	2014	Variación 2014-2013
Publicidad	0	11.931.456	0%	17.454.618	46%
Telecomunicaciones - Meeting Points	0	22.599.776	0%	29.958.058	33%
Locales Comerciales (Cant.: 193)	0	5.745.741	0%	6.894.889	20%
Vía Pública - Cerco de Obra - Ascensores	0	0	0%	738.000	100%
Módulos Comerciales (Cant.: 18)	0	25.644	0%	1.296.000	4954%
Filmaciones	0	53.322	0%	192.000	260%
Promoción	0	99.169	0%	171.429	73%
Arrendamientos No Comerciales (MODO)	0	555.922	0%	831.570	50%
Otros Ingresos	0	2.065.950	0%	0	0%
TOTAL INGRESOS POR UNIDADES DE NEGOCIOS	6.100.000	43.076.980	606%	57.536.564	34%

Nota:

Telecomunicaciones: Los valores informados son netos de impuestos. Se toman los valores facturados sin tener en cuenta

Participación unidades de negocios 2014



El Noble

Líder en elaboración y comercialización de empanadas.

Plan de apertura de 5 locales.



Roly's

Es una empresa nacional dedicada a la pastelería, Opera desde abril del 2014 en la red de subterráneos con 3 locales comerciales y tiene un plan de expansión de 3 locales más para inicios del 2015.



Peugeot

En junio de 2014 abrirá su primer concesionaria de 40m2 en la estación de Retiro (Línea C).

Como estrategia la empresa comercializará su modelo insignia, denominado Peugeot 208 que acaba de renovar su imagen.



Payment of world

Es un proveedor global de "Terminales Automáticas (ATM)" dedicada a la implementación de terminales de autoservicio inteligentes, las cuales desarrollan actividades en la categoría de transacciones electrónicas: pagos de facturas, recarga de celulares y tarjeta Sube, entre otros.

Arribará este año a Subterráneos con presencia en 37 locales.



Galerías comerciales Norte y Sur

Proyecto general

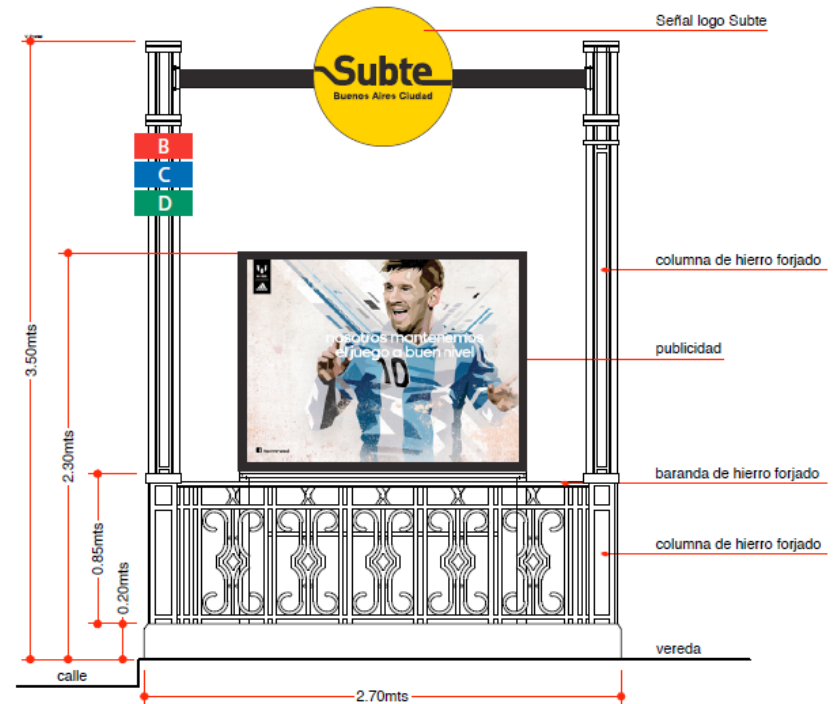
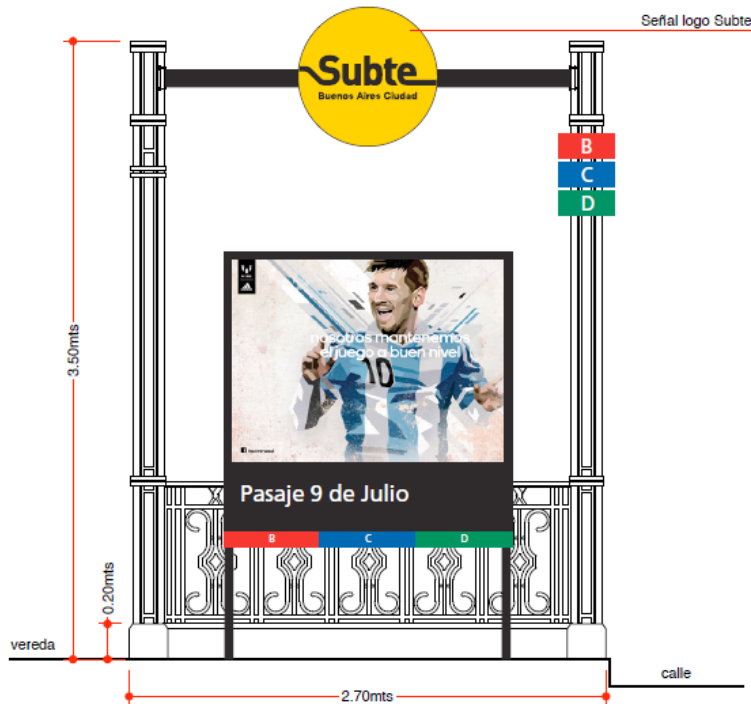
79 locales comerciales históricos en el corazón de Buenos Aires.

- Puesta en valor de pórticos, accesos, escaleras y pasillos peatonales.
- Mejora de imagen de locales comerciales.
- Redistribución de superficies comerciales.
- Incorporación de nuevos espacios para servicios al pasajero y financieros.
- Incorporación de cámaras de vigilancia.
- Administración de contratos locativos con mejora de cánones.
- Explotación publicitaria, incorporando dispositivos audiovisuales y fijos.

Situación actual



Propuesta



Situación actual



Galerías Comerciales

Propuesta



Meeting Point

El subterráneo de la Ciudad de Buenos Aires cuenta con su primer punto de encuentro denominado Subte Digital.

El espacio cuenta con:

- Acceso a un servicio gratis de WIFI
- Mapas de red de información al usuario
- Carga de batería de celular
- Cuenta con una terminal de del Gobierno de la Ciudad denominada ¿Cómo llego?
- Máquinas vending machine
- Monitoreo por cámaras de seguridad.

Dada la excelente recepción de los usuarios SBASE tiene un plan de inauguración de 19 puntos más en toda la red durante 2014. Además, contempla un plan de sponsoreo de empresas para que sean autosustentables.





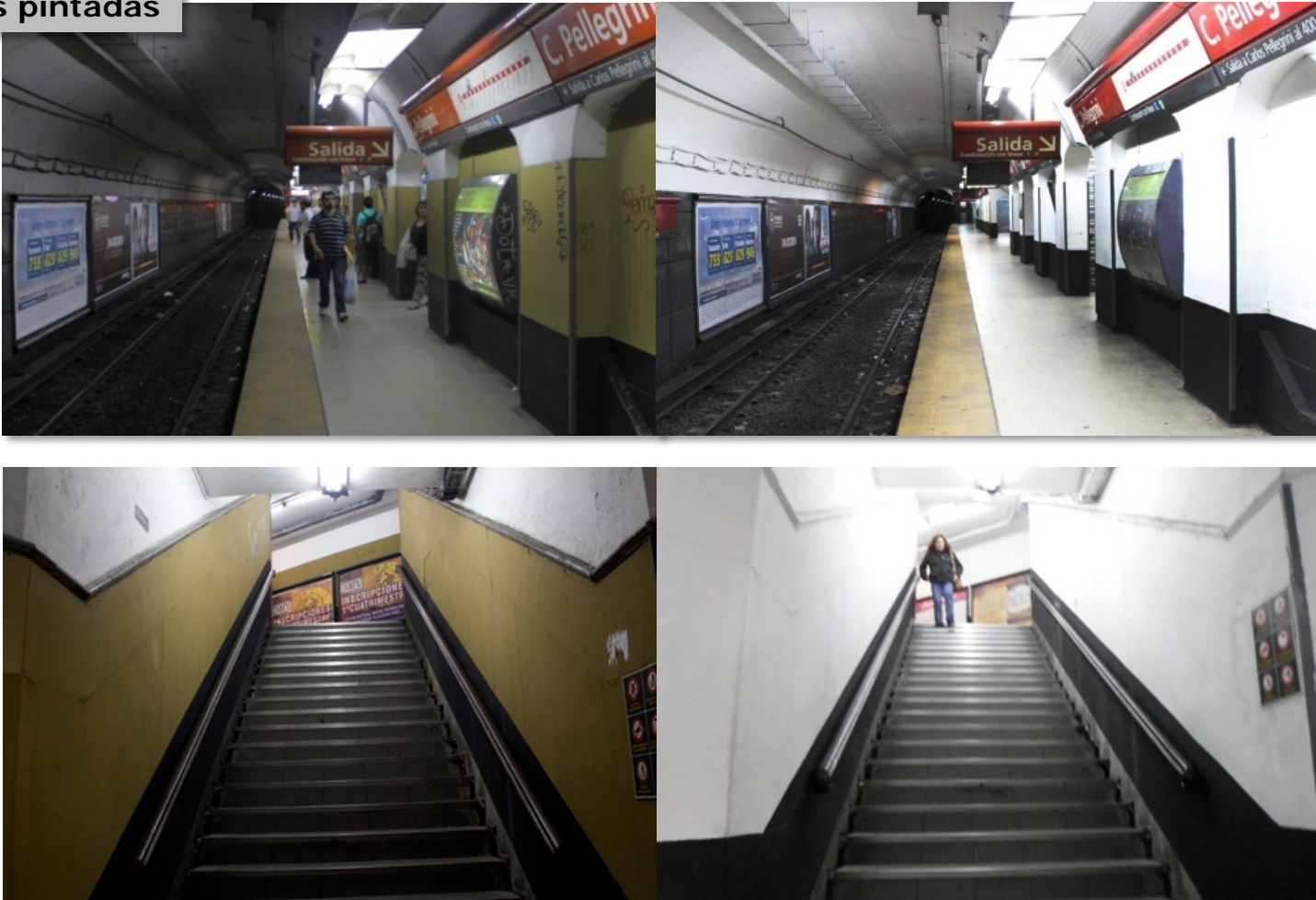


Subterráneos de Buenos Aires lleva adelante un plan integral de mejoras de estaciones que contempla la puesta en valor (mantenimiento y reparación), ornamentación y recuperación del patrimonio histórico en el subte.

En cuanto a la puesta en valor, en nuestro primer año de gestión limpiamos, pintamos y pusimos en valor 80 estaciones, desgrafitamos 300 coches, cambiamos todos los cestos de basura, mejoramos la iluminación y desarrollamos un nuevo diseño de pórticos, señalética y boleterías que se van a estar implementando en lo que queda del año.

Además comenzamos la reparación de todos los murales centenarios (55) y en lo que va de la gestión intervenimos con ornamentación y arte la mitad de las estaciones.

Estaciones pintadas



Estaciones pintadas



Recambio de luminaria y mejora de mobiliarios

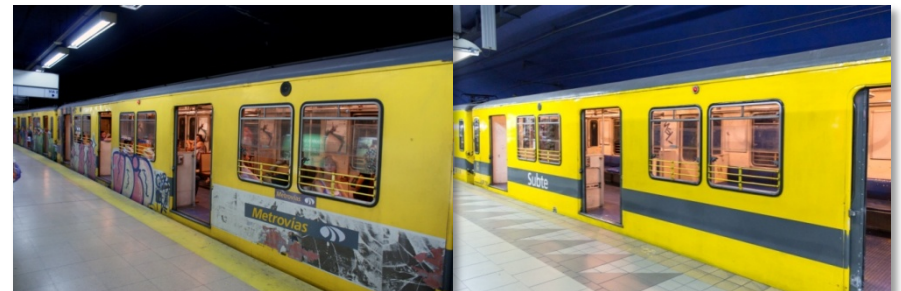




Limpieza de coches



Limpieza de coches



Esta nueva marca debe connotar el cambio en la gestión, la mejora de la proyección a futuro de calidad y crecimiento y plantarse como un símbolo en la ciudad moderna. Debe ser el vínculo que una el arriba con el abajo haciéndolo parte de la misma ciudad para toda la gente.

Remplazará un sistema que fue diseñado desde las perspectivas de los usuarios y su sentido de pertenencia hacia las líneas con sus colores.

Con vistas a futuro, crecimiento, mejora y modernización surge una identificación única poniendo el foco en el "concepto de RED" por encima del color de las líneas individuales.

El último componente de valor, unificación y red, es el color. El amarillo de la marca, que aporta contraste y luminosidad, se incorpora a la mecánica de exposición de Buenos Aires Ciudad, BA y Metrobús. Un único mensaje inequívoco que representa en la calle al servicio con identidad, repetición y constancia.



Línea A



Línea B



Línea C



Línea D



Línea E



Línea H

 **Subte**
Buenos Aires Ciudad



Taxis



Menú



Situación actual



Propuesta



Situación actual



Propuesta



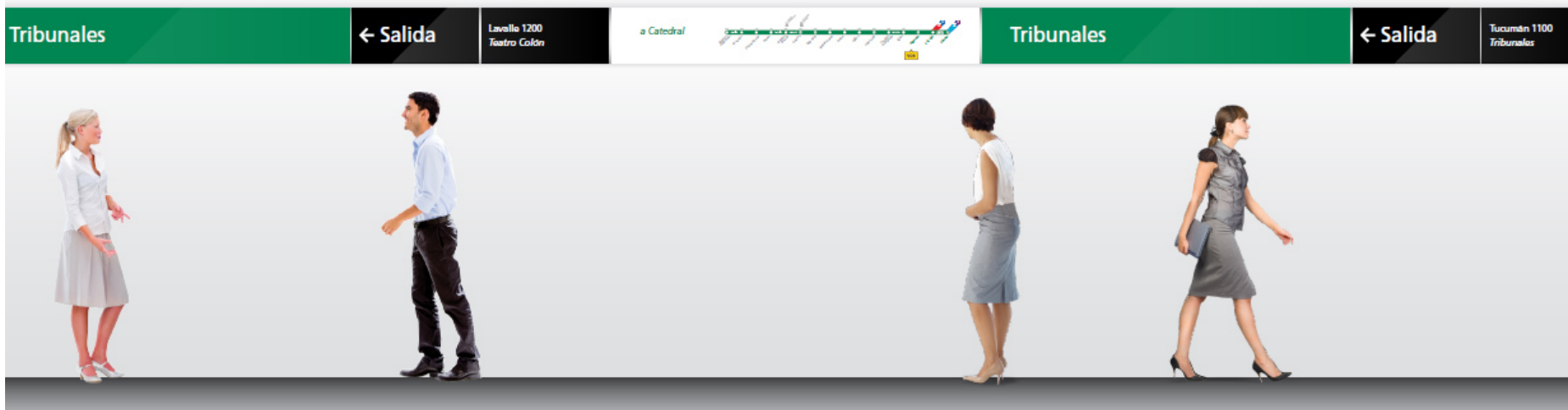
Propuesta

Señalética



← Salida ↗

Castro Barros	← Salida	a San Pedrito
Ángel Gallardo	← Salida	a L. N. Alem
Diagonal Norte	← Salida	a Retiro
Tribunales	← Salida	a Catedral
Medalla Milagrosa	← Salida	a Plaza de los Virreyes
Venezuela	← Salida	a Corrientes



Menú



Propuesta estación prototipo

Plaza Italia a Congreso de Tucumán



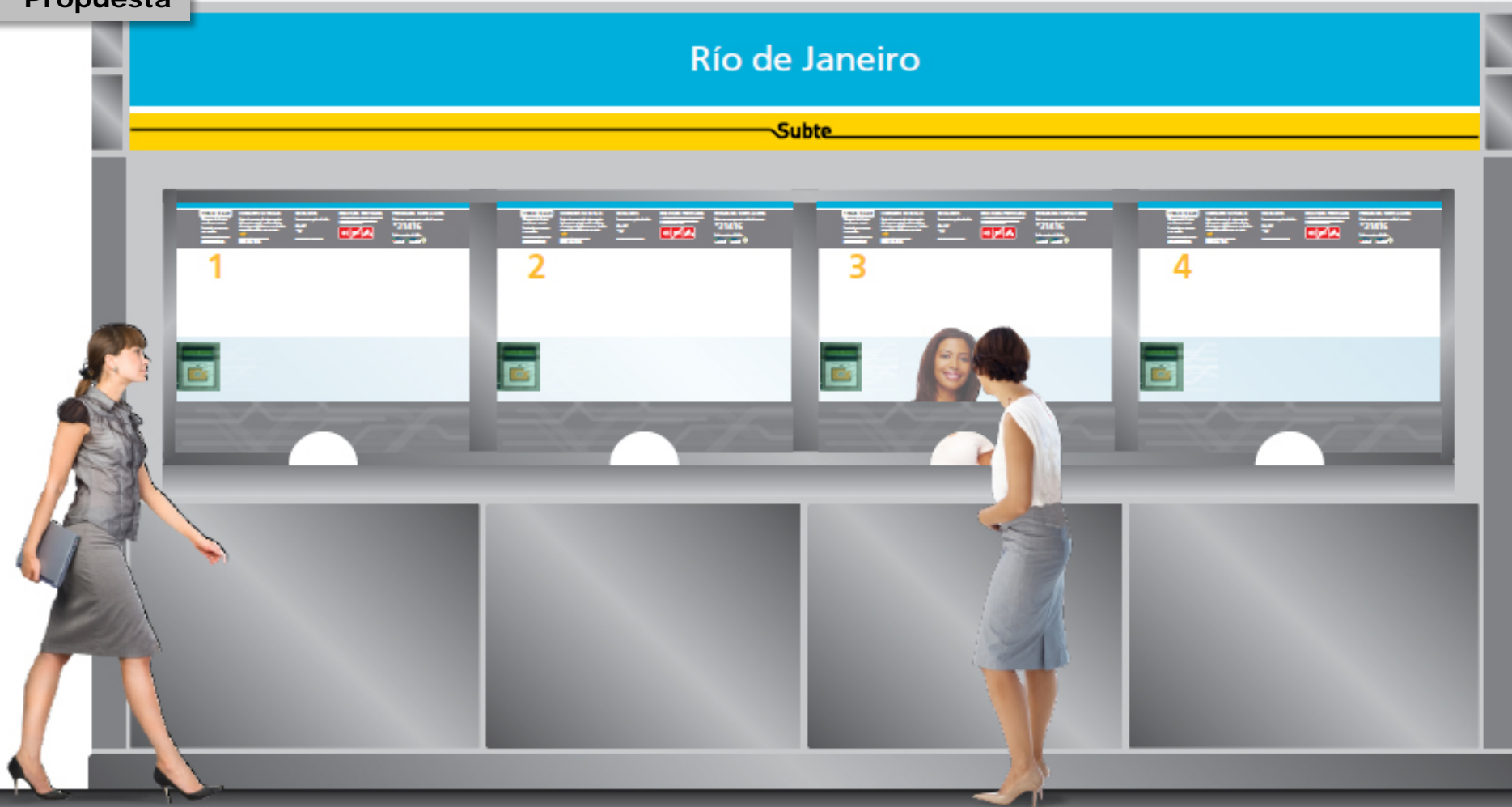
Situación actual



Menú



Propuesta





La red cuenta con un valioso patrimonio artístico y cultural centenario.

Con el fin de mostrar la diversidad de las distintas manifestaciones artísticas y acercar el arte a los usuarios, convocamos artistas plásticos, muralistas, street art, stencil art, ilustradores e hilos curatoriales de renombre y emergentes que representan en su obra lo específico de cada estación o de cada línea. En lo que va de la gestión ya intervenimos la mitad de la red. Además, estamos avanzando con el diseño y la implementación del Museo del Subte, que será una muestra de los 100 años de historia que tiene el subte en nuestro país.



- Temática: Pintores argentinos
- 103 obras
- Todas las estaciones con nuevas intervenciones



PLAZA DE MAYO

Plaza Miserere



No fumar

← a FCG Sarmiento

Prohibido avanzar sobre el borde de andén

Plaza Miserere













- Temática: Street Art y Pintores argentinos
- 72 obras
- 7 estaciones con nuevas intervenciones







Uruguay





- Temática: Representaciones de la superficie
- 66 obras
- 16 estaciones intervenidas

Plaza Italia
Intervención de Marino
Santa María













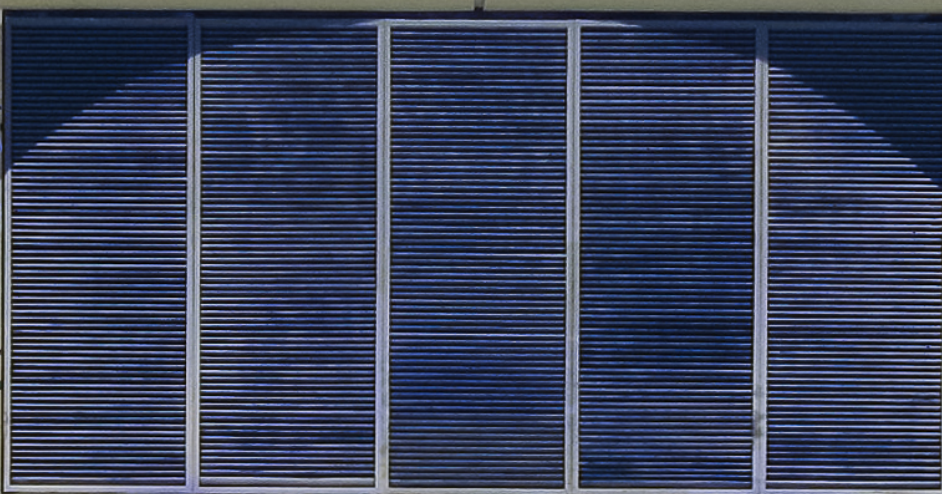
- Temática: Tango
- 46 obras
- 8 estaciones intervenidas







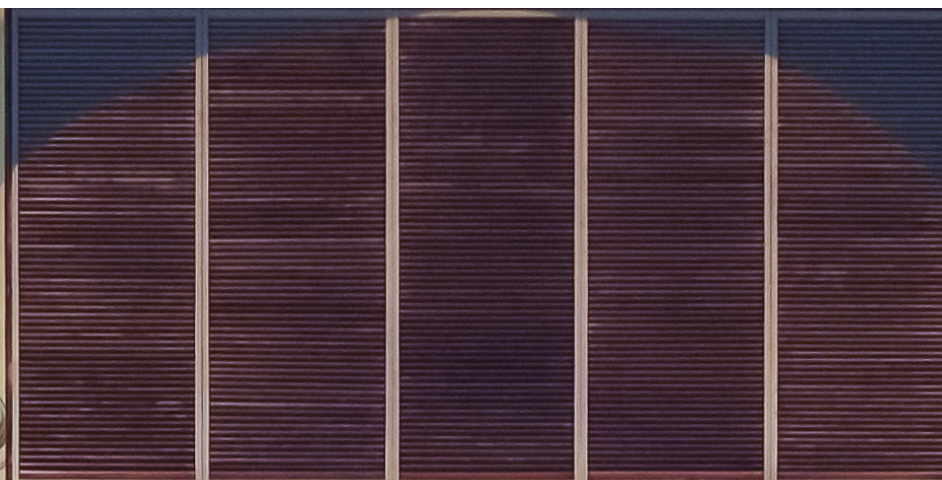
MARTIN RON



LEANDRO
FRIZZERA



LEANDRO
FRIZZERA



MARTIN RON





