

EXHIBICION Y REUNION INTERNACIONAL DE NEGOCIOS DE LA INDUSTRIA FERROVIARIA

EL METRO DE LA CIUDAD DE MÉXICO



**LIC. JORGE GAVIÑO AMBRIZ,
DIRECTOR GENERAL DEL STC.
ACAPULCO, GRO. FEBRERO DE 2016.**

ENCUESTA INTERCENSAL 2015 (INEGI)

- ✓ 119.5 millones de habitantes en México
- ✓ 8.9 millones de habitantes en la CDMX
- ✓ 16.1 millones de habitantes en el Estado de México
- ✓ Juntos suman 25.1 millones de habitantes
- ✓ El 21 % de la población total del país vive en el Estado de México y el DF.



IMPORTANCIA DE LA POBLACIÓN EN LA ZONA METROPOLITANA DE LA CDMX

Movilidad Cotidiana

Estudiantes de 3 años y mas que se trasladan a otra entidad federativa o país:

Estado de México (7.9 %)

CDMX(2.6 %)

Tiempo de desplazamiento al lugar de estudio.

Hasta 15 minutos: 55 %

De 16 a 30 minutos: 26.5 %

De 31 minutos a 1 hora: 9.7 %

Más de una hora y hasta 2: 3 %

Medio de traslado que utiliza la población de 3 años y más para llegar a la escuela.

Caminando: 54.9 por ciento

Camión, taxi, combi o colectivo: 25.6 %

Vehículo particular: 17.5 %

Transporte escolar: 1.6 %

Bicicleta: 1.5 por ciento

Metro, Metrobús o tren ligero: 1.4 %

IMPORTANCIA DE LA POBLACIÓN EN LA ZONA METROPOLITANA DE LA CDMX

Movilidad Cotidiana

Porcentaje de población de 12 años y más ocupada que labora en un municipio diferente al de residencia, pero dentro de la misma entidad federativa.

Ciudad de México: 39.3 %

Estado de México: 21.1 %

Estos traslados se acentúan en las entidades que cuentan con ZM

Municipios que concentran cantidades importantes de ocupados no residentes.

Cuauhtémoc, CDMX: recibe equivalente del 95.5 % de población total residente

Miguel Hidalgo, CDMX: 86.4 %

Benito Juárez, CDMX: 56.4 %

Cuajimalpa de Morelos, CDMX: 46.7 %

Porcentaje de población de 12 años y más ocupada que labora en una entidad federativa o país diferente al de residencia.

Estado de México: 22.5%

CDMX: 4.9 %

IMPORTANCIA DE LA POBLACIÓN EN LA ZONA METROPOLITANA DE LA CDMX

Movilidad Cotidiana

Distribución porcentual de la población de 12 años y más ocupada según tiempo de desplazamiento al lugar de trabajo.

8.4% de la población ocupada hace más de una y hasta dos horas para llegar al trabajo

2.5% realiza trayectos superiores a 2 horas.

Distribución porcentual de la población de 12 años y más ocupada según medio de traslado empleado para llegar al trabajo.

34.7% emplea un transporte público: camión, taxi, combi o “colectivo”

27.7% se dirige al lugar de trabajo en vehículos particulares

22.6% camina para llegar al trabajo

6.9% cuenta con transporte proporcionado por la empresa.

5.4% utiliza bicicletas

3.3% de la población ocupada usa metro, metrobús o tren ligero. Porcentaje restringido a unas cuantas entidades como la CDMX.

IMPORTANCIA DE LA POBLACIÓN EN LA ZONA METROPOLITANA DE LA CDMX

Movilidad Cotidiana

Distribución porcentual de la población de 12 años y más ocupada según medio de traslado y tiempo empleado para llegar al lugar de trabajo.

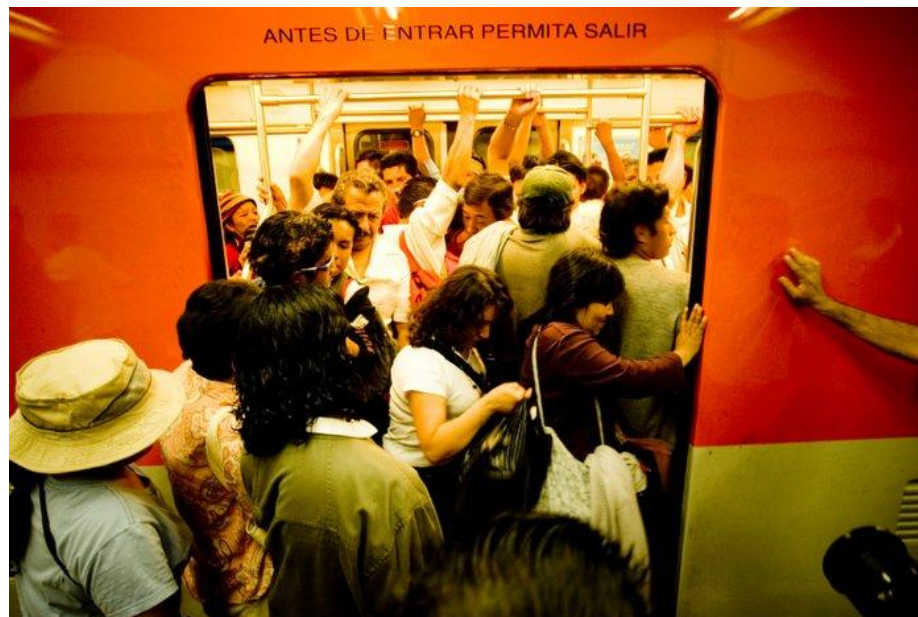
En 2015, los problemas de movilidad se ven reflejados en el tiempo que invierten las personas que usan el transporte público para llegar al trabajo.

De cada 100 personas usuarias de transportes públicos (camión, taxi, combi o colectivo) para llegar al lugar de trabajo 64 invierten de 16 minutos a una hora. 21 hacen más de una hora.

Del total de los que viajan en metro, metrobús o tren ligero 50.4% invierte más de una hora.

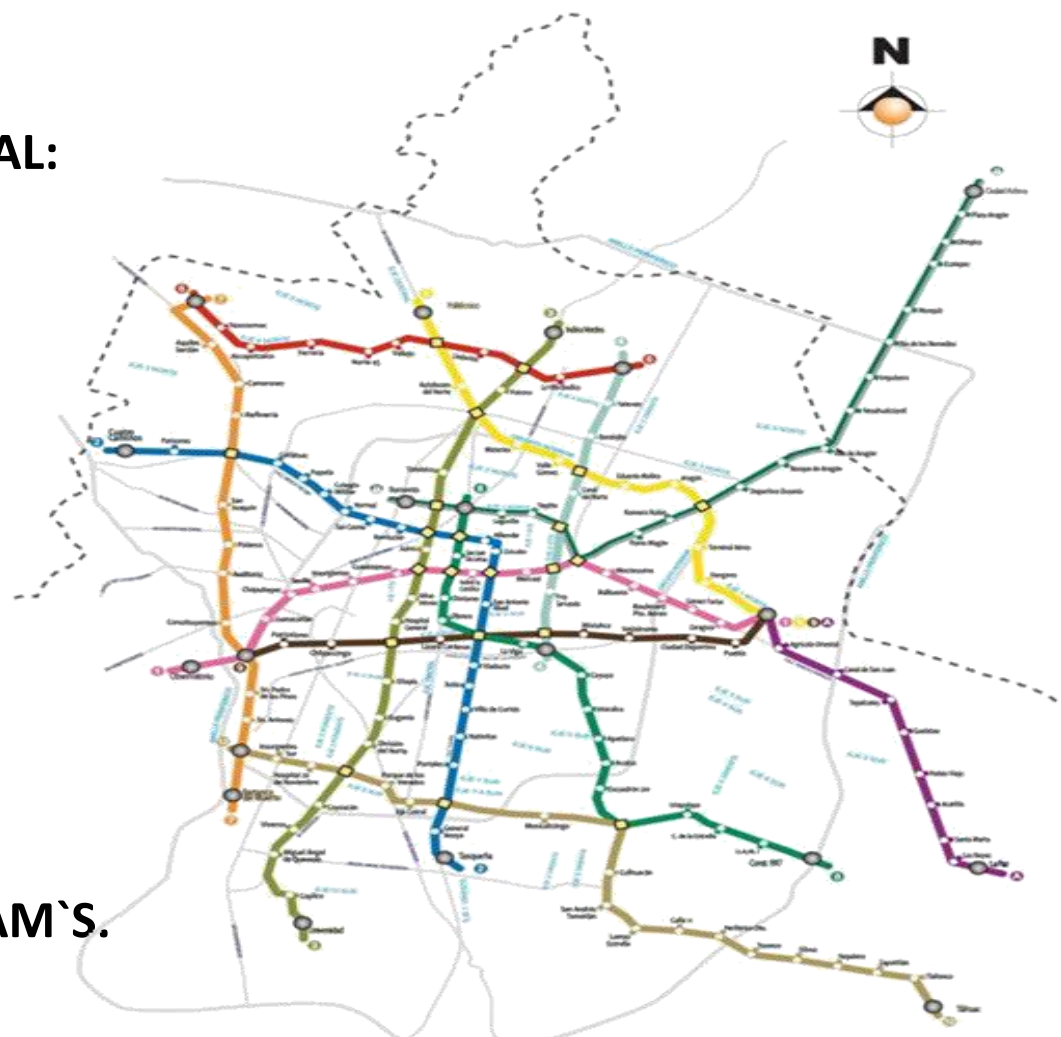
DATOS OPERATIVOS 2015

- 5 MIL 39.9 MILLONES TRANSPORTADOS DESDE 5 DE DICIEMBRE DE 2012 HASTA 31 DE DICIEMBRE DE 2015
- 1,624.9 MILLONES DE USUARIOS EN 2015
- 10.5 MILLONES INCREMENTO DE USUARIOS EN UN AÑO CON RESPECTO A 2014
- 44 MILLONES DE USUARIOS EN INDIOS VERDES, ESTACIÓN CON MAYOR AFLUENCIA DE L3
- 5.4 MILLONES DE USUARIOS TRANSPORTADOS AL DÍA
- 26 % ES EL PROMEDIO DE AFLUENCIA DE USUARIOS PROVENIENTE DEL ESTADO DE MÉXICO SEGÚN ENCUESTA ORIGEN-DESTINO INEGI 2007



CARACTERÍSTICAS PRINCIPALES

- **12 LÍNEAS.**
- **226 km DE VÍA DOBLE PRINCIPAL:**
 - ✓ **13.8% ELEVADA.**
 - ✓ **30.3% DE SUPERFICIE.**
 - ✓ **55.9% SUBTERRÁNEA.**
- **195 ESTACIONES:**
 - ✓ **26 ELEVADAS.**
 - ✓ **54 DE SUPERFICIE.**
 - ✓ **115 SUBTERRÁNEAS.**
 - ✓ **28 DE CORRESPONDENCIA.**
 - ✓ **34 CON CONEXIÓN A CETRAM'S.**



MATERIAL RODANTE

390 TRENES

- 20 MODELOS DIFERENTES.
- 321 TRENES NEUMÁTICOS.
 - ✓ 292 DE 9 COCHES.
 - ✓ 29 DE 6 COCHES.
- 69 TRENES FÉRREOS.
 - ✓ 12 DE 9 COCHES.
 - ✓ 27 DE 6 COCHES.
 - ✓ 30 DE 7 COCHES.
- 232 TRENES CONSTRUIDOS EN MÉXICO (59.5%).
- 158 TRENES DE FABRICACIÓN EXTRANJERA (40.5%).



MATERIAL RODANTE

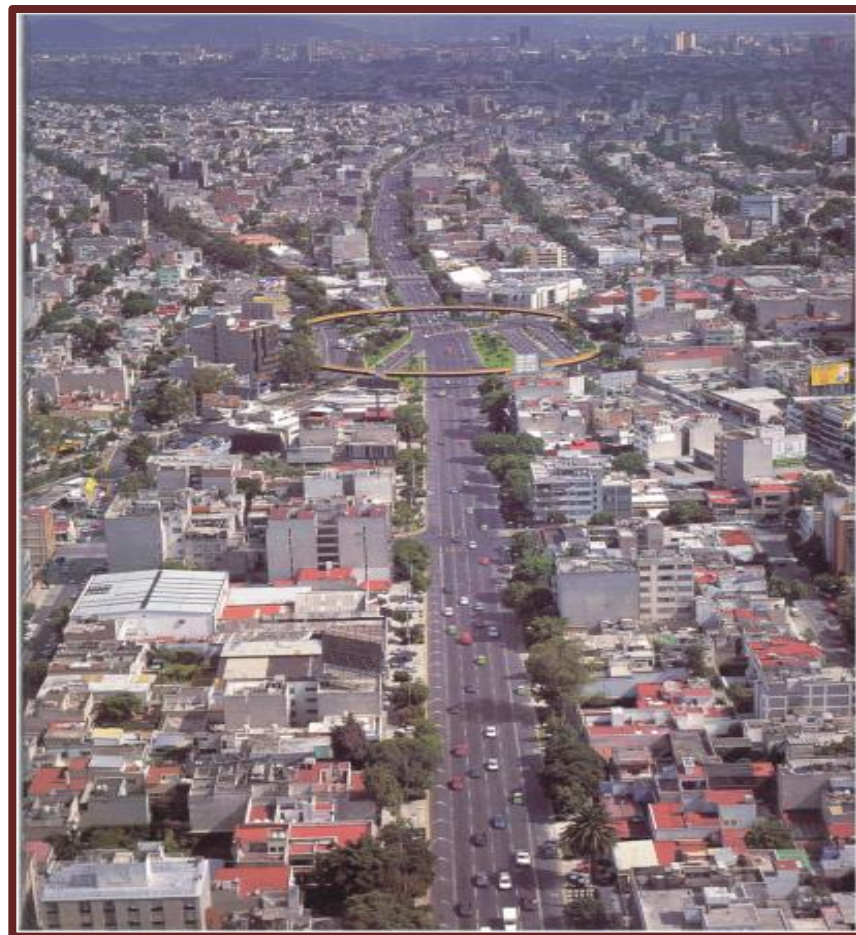
- **ADQUISICIÓN DE 60 NUEVOS TRENES 2016-2020:**
 - ✓ 12 PARA AMPL. LÍNEA 12 - OBSERVATORIO.
 - ✓ 15 PARA AMPL. LÍNEA «A» - CHALCO.
 - ✓ 15 PARA LÍNEA 1.
 - ✓ 14 PARA AMPL. LÍNEA «B» - NAICM (SERVICIO EXPRÉS).
 - ✓ 4 PARA AMPL. LÍNEA 9 - OBSERVATORIO

- **REHABILITACIÓN DE TRENES:**
 - ✓ 85 SISTEMA TRACCIÓN FRENADO LÍNEAS 4, 5, 6 Y B (EN PROCESO 2014-2024).
 - ✓ 45 REHABILITACIÓN INTEGRAL LÍNEA 2 (2016-2018).
 - ✓ 105 FUERA DE SERVICIO (RECUPERACIÓN).
 - ✓ CONVERSIÓN DE 30 TRENES DE 6 A 9 COCHES DE LÍNEA «A».



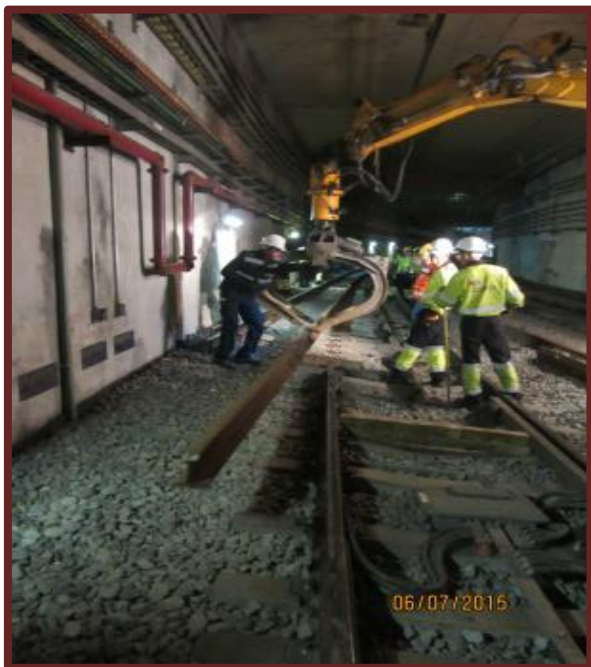
POSICIÓN ENTRE LOS METROS DEL MUNDO

- EL MAYOR DE AMÉRICA LATINA.
- EL 9º MAS EXTENSO.
- EL 7º CON MAS TRENES.
- EL 6º CON MAS USUARIOS POR EMPLEADO DIRECTO.
- EL 5º CON MAS USUARIOS POR KM DE RED.
- EL 4º, JUNTO CON MOSCÚ, CON MAS LÍNEAS (EL 2º LO OCUPAN BEIJING, PARÍS Y SHANGHAI).
- EL 3º CON MAS PASAJEROS TRANSPORTADOS AL AÑO.
- EL 2º CON MAS PASAJEROS POR KILOWAT-HORA CONSUMIDO.
- UNO DE LOS MÁS BARATOS.



CAPITAL MAS VALIOSO

15,353 TRABAJADORES



- 3,302 OPERATIVOS.
- 4,672 DE INGENIERÍA Y MANTENIMIENTO;
- 4,282 ADMINISTRATIVOS;

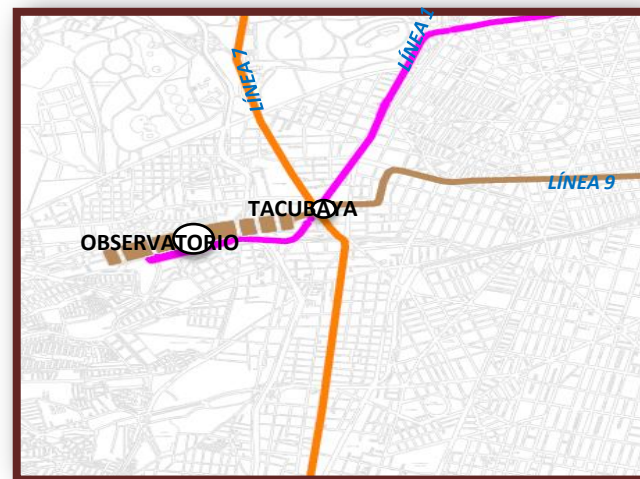


- 2,455 TAQUILLERAS;
- 642 DE VIGILANCIA.

AMPLIACIONES A MEDIANO PLAZO

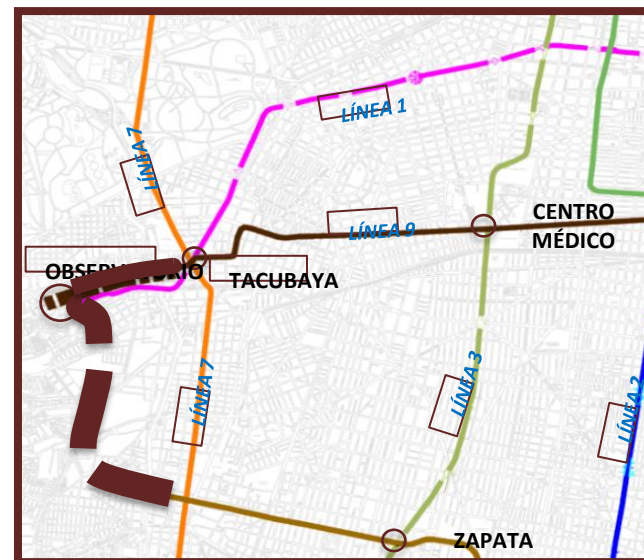
LÍNEA 9: TACUBAYA-OBSERVATORIO:

- 1 km DE LONGITUD;
- 1 ESTACIÓN (OBSERVATORIO);
 - ✓ 1 DE CORRESPONDENCIA;
- SOLUCIÓN CONSTRUCTIVA:
 - ✓ SUPERFICIAL EN OBSERVATORIO
 - ✓ TÚNEL EN TACUBAYA.



LÍNEA 12: MIXCOAC-OBSERVATORIO:

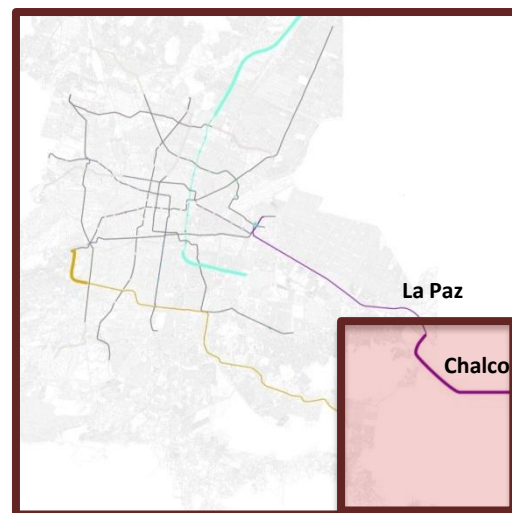
- 4.5 km DE LONGITUD;
- 3 ESTACIONES:
 - ✓ 2 DE PASO;
 - ✓ 1 DE CORRESPONDENCIA;
- SOLUCIÓN CONSTRUCTIVA:
 - ✓ TÚNEL
 - ✓ ESTACIONES A CIELO ABIERTO



AMPLIACIONES A MEDIANO PLAZO

LÍNEA "A": LA PAZ-CHALCO

- 13 km DE LONGITUD;
- 7 ESTACIONES:
 - ✓ 6 DE PASO;
 - ✓ 1 TERMINAL (CHALCO);
- SOLUCIÓN CONSTRUCTIVA:
 - ✓ SUPERFICIAL;
 - ✓ ELEVADA.



CONEXIÓN AL NUEVO AEROPUERTO INTERNACIONAL DE LA CIUDAD DE MÉXICO:

- LINEA «B»: VILLA DE ARAGÓN-TERMINAL NAICM
 - ✓ 7 km DE LONGITUD
- LINEA EXPRES AUDITORIO-TERMINAL NAICM
 - ✓ 20 km DE LONGITUD;
 - ✓ LÍNEA INDEPENDIENTE.



AMPLIACIONES A LARGO PLAZO

- **LINEA 4:**
 - **AL NORTE:**
MARTÍN CARRERA-TEPEXPAN;
 - **AL SUR:**
SANTA ANITA-CENTRAL DE ABASTOS.
- **LINEA 5:**
 - **TLALNEPANTLA-POLITÉCNICO**
- **LINEA 6:**
 - **MARTÍN CARRERA-VILLA DE ARAGÓN**
- **LINEA 8:**
 - **INDIOS VERDES – GARIBALDI**
 - **CONSTITUCIÓN-SANTA MARTA**
- **LINEA “B”:**
 - **HIPÓDROMO - BUENAVISTA**



GRACIAS