



Movilidad urbana: Tejiendo equidad

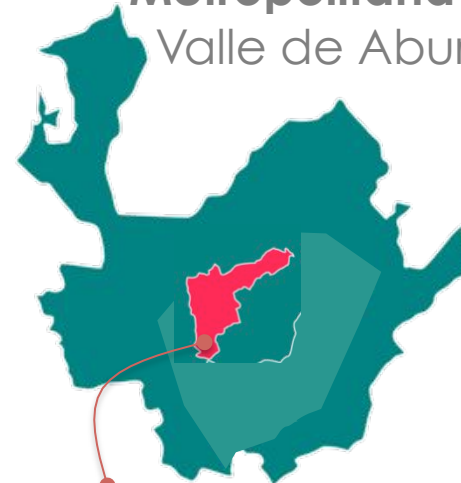


20 años
1995 - 2015

CoLOMBiA y SU CONTeXTO



Área
Metropolitana del
Valle de Aburrá



Medellín

2'417.325 habitantes
3'638.869 en el Área Metropolitana
380.34 KM² de extensión

MeDELLín y Su CONTeXTO



Fuente: <http://www.metropol.gov.co/institucional/Paginas/queeselarea.aspx>

MeDELLín y Su CONTeXTO



Fuente: <http://www.eltransporte.com/?p=2400>



MeDELLín y Su CONTeXTO



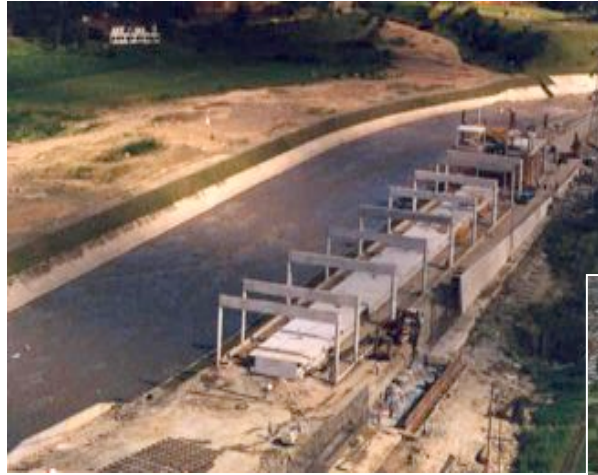
Fuente: <http://www.lightecture.com/wp-content/uploads/2014/11/PANORAMICA-CIUDAD-NOCTURNA-MEDELLIN-DESTACADA-1000x500.jpg>

CONTeXtO

METRO- TeJER La CluDAd



- Aprovechando la reserva de la margen del Río.
- Oriente y Occidente conectados.
- Movilidad peatonal y tejido urbano.
- Cambiar el uso del suelo... Mimetizarnos con el entorno.



CONTeXtO

METRO- TeJER La Ciudad



20 años
1995 - 2015

- Integrarse e integrar respetando rasgos preexistentes.
- Concebir soluciones de transporte innovadoras e incluyentes.
- Promover el espacio para el ser.
- Revitalización del espacio público.



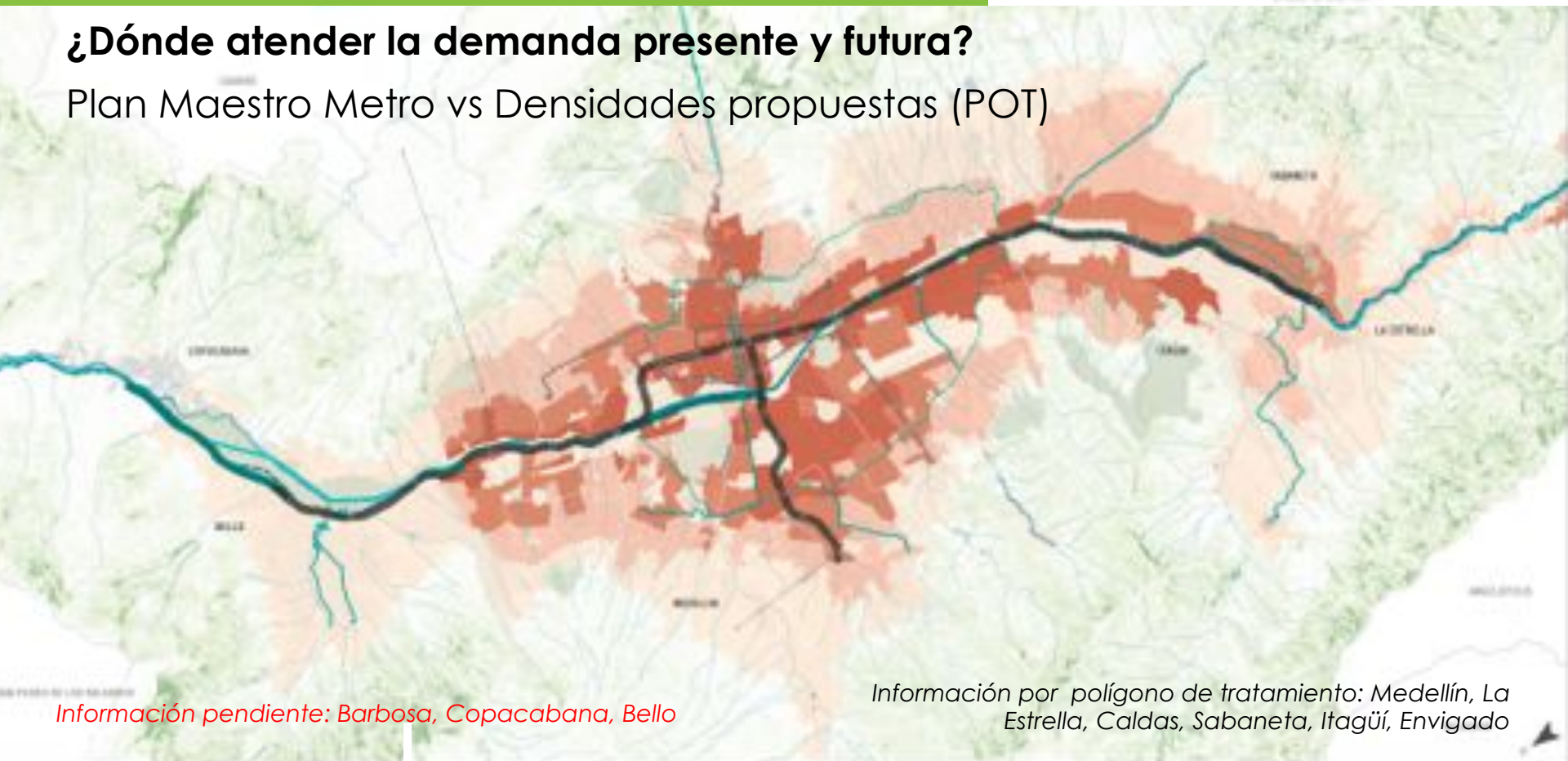
CONTeXtO

METRO- NuESTrO fUTuRo



¿Dónde atender la demanda presente y futura?

Plan Maestro Metro vs Densidades propuestas (POT)



Fuente: POT de los Municipios del AMVA, 2014

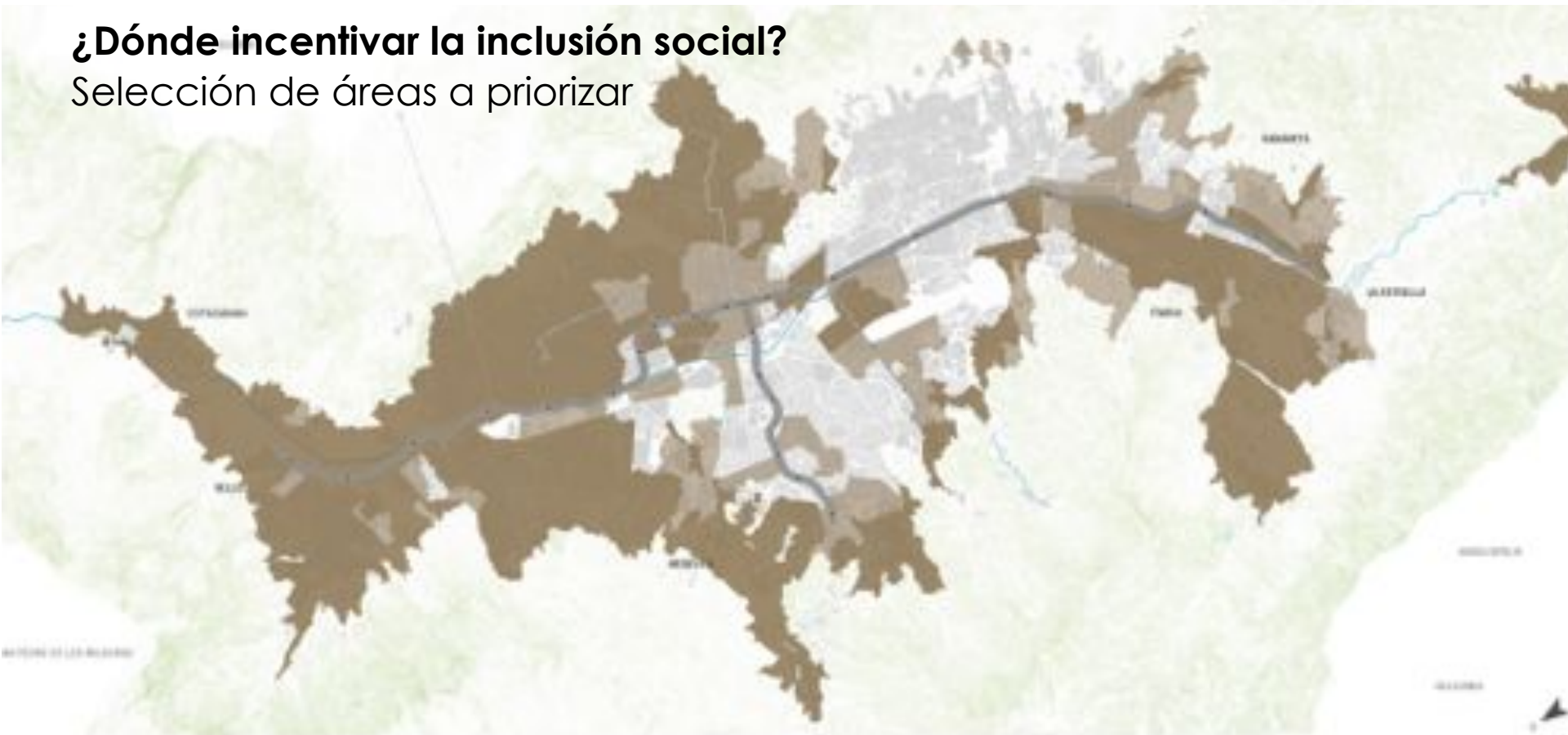
CONTeXtO

METRO- NuESTrO fUTuRo

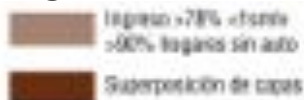


¿Dónde incentivar la inclusión social?

Selección de áreas a priorizar



Ingresos mensuales y hogares sin auto



Nota: Todos los polígonos de barrios donde se presenta más del 90% de hogares sin auto se inscriben en polígonos donde más del 78% de hogares tiene un ingreso < 1smv

Fuente: Urbam EAFIT con base en BIO 2030, 2011

CONTeXtO

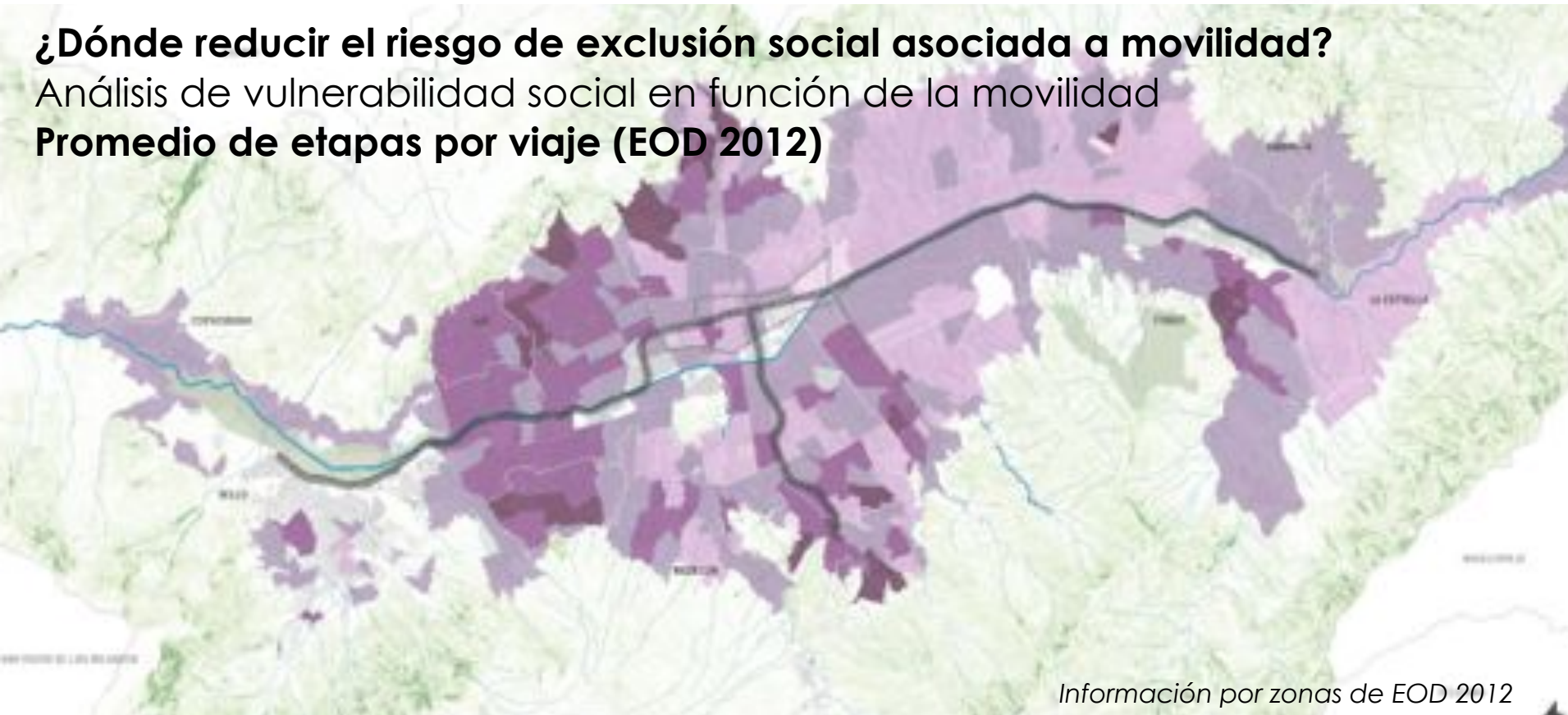
METRO- NuESTrO fUTuRo



¿Dónde reducir el riesgo de exclusión social asociada a movilidad?

Análisis de vulnerabilidad social en función de la movilidad

Promedio de etapas por viaje (EOD 2012)



Información por zonas de EOD 2012



Fuente: EOD 2012

CONTeXtO

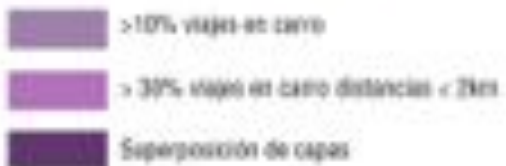
METRO- NuESTrO fUTuRo



¿Dónde queremos desincentivar el uso del carro?



Viajes en auto + viajes a cortas distancias

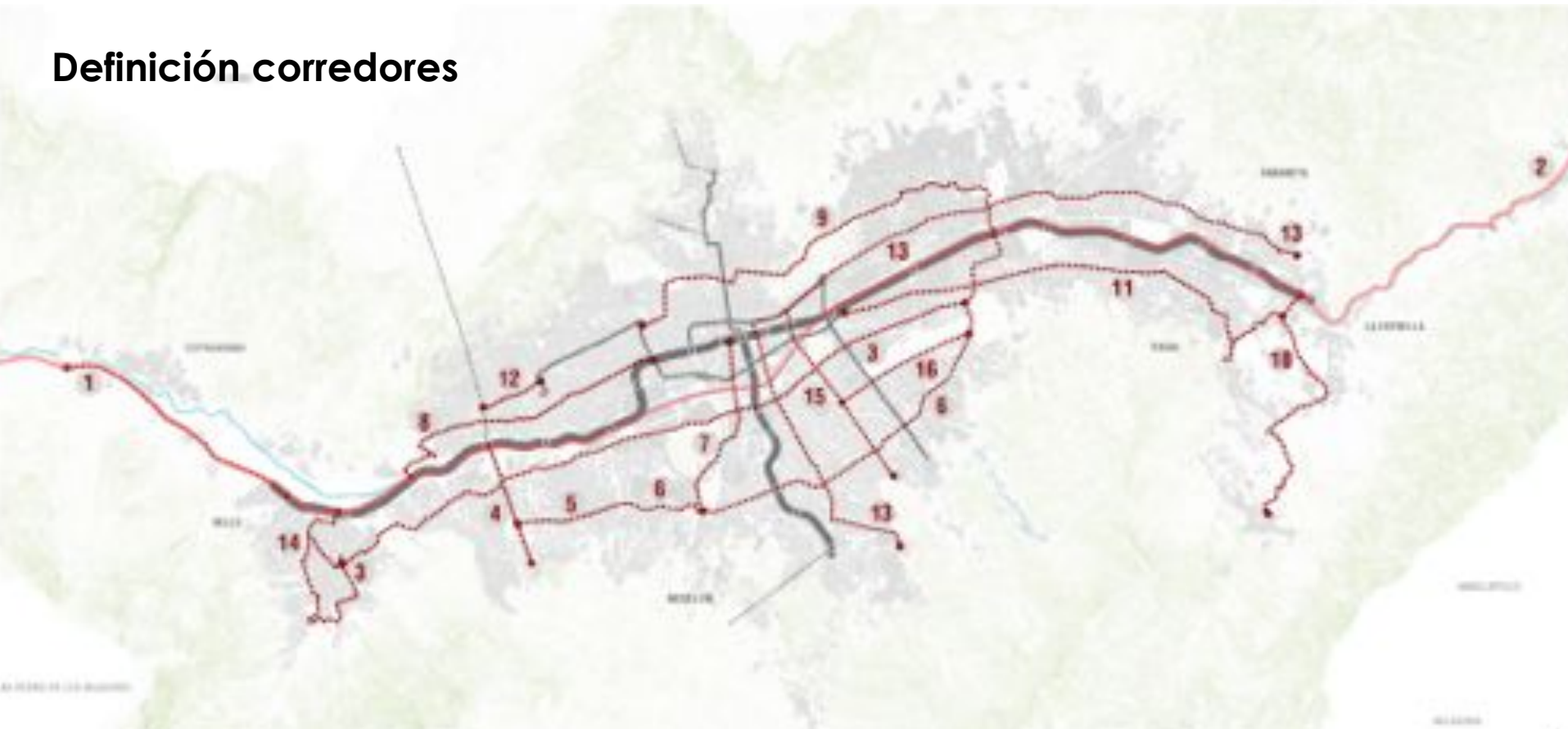


Fuente: EOD 2012

CONTeXtO METRO- NuESTrO fUTuRo



Definición corredores



- | | | | | | |
|-------------------------------|----------------------------|---|-------------------------------------|--|----------------------------------|
| 1 Correo Bello - Cajicabana | 4 Calle Píocho | 7 Avenida Oriental hasta 80 con 80 | 10 Correo San Antonio - La Estrella | 13 Correo 13 - San Juan - Av. del Poblado | 16 La 78 Desde la 80 hasta la 82 |
| 2 Tren de cercanías | 5 Correo 80 - Calle Píocho | 8 Moderno - Universidad (continuación Belvar) | 11 Correo Guayabal - Nipit | 14 Correo C - La Guineá | |
| 3 La 66. Bello - Campo de Paz | 6 La 83 - Línea B | 9 La 34. Poblado - Poblado Viejo | 12 Correo Metropolitano - Línea B | 15 La 10. 64 - Poblado - Orquídea - Sabana | |

CONTeXtO

METRO- NuESTrO fUTuRo



Corredores definidos vs. Planes de corredores de Transporte público



Corredores definidos según análisis

CORREDORES NO INCLUIDOS

- BIG 2030
- PLAN MAESTRO 2004 - 2030
- PLAN MAESTRO JUNA

CONTeXto

METRO - SiStEMa



Línea A
Línea B

Niquía – La Estrella
San Antonio – San Javier



Línea J
Línea K
Línea L
Línea M
Línea H

San Javier – La Aurora
Acevedo – Santo Domingo
Santo Domingo – Arví
Miraflores – Trece de Nov
Alejandro E – La Sierra



U. de M. - Parque de Aranjuez
Línea 1
Línea 2

Av. Ferrocarril
Av. Oriental



Línea TA San Antonio - Miraflores

Otros medios



Alimentadores
Cuencas 3 y 6



Rutas integradas
143



Parqueaderos



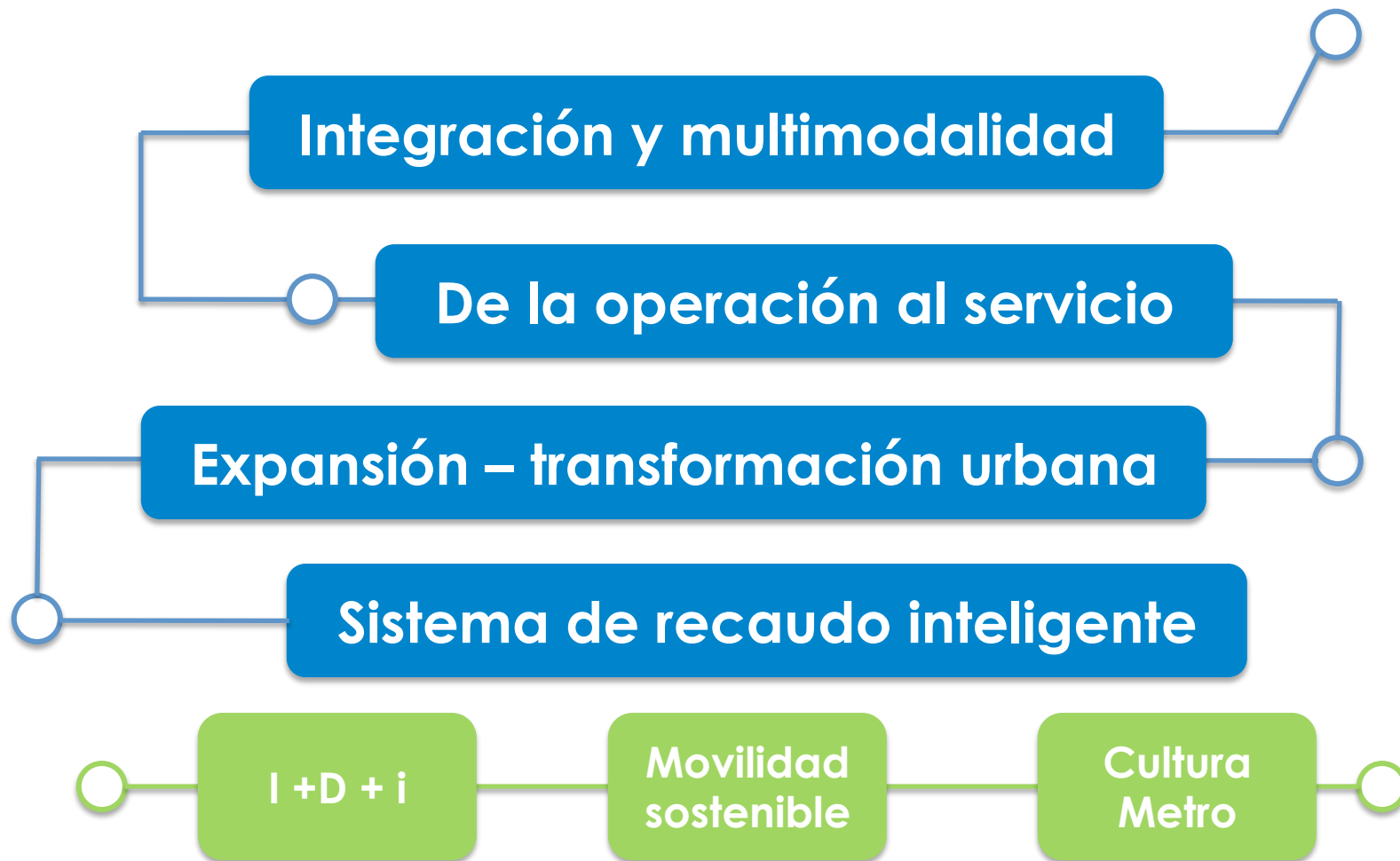
NuESTrA SOLuCIÓN



**Movilidad
sostenible** 



MeDELLín y Su CONTeXTO



NuESTrO ReTO



- Movilidad integrada.
- Movilidad accesible e incluyente.
- Cultura Metro impregnada en todos.



NuESTrA SOLuCIÓN InTEgRACIÓN



Física
Metro y cables – Acevedo y San Javier.
Metro y tranvía - San Antonio.
Tranvía y cables – Miraflores y Alejandro
Echavarría.
Todo el Sistema y rutas alimentadoras
e integradas.

Virtual y tarifaria
a través del sistema
de recaudo Cívica
y su medio de pago.



El Puesto Central de Control articula la operación
de los medios de transporte de La Empresa.

Operacional



Autoridad



Operador

Institucional

NuESTrA SOLuCIÓN InTEgRACIÓN MultiModal



TranVía de Ayacucho



TranVía de Ayacucho



Tecnología	Tranvía de ruedas neumáticas
Trazado	A nivel
Inicio trazado	Estación San Antonio
Longitud	4,3 km + dos cables
Pendiente máxima	12,0%
Sección de andenes	3,0 m - laterales
Frecuencia hora pico	4 minutos
Estaciones - Paradas	3 estaciones y 6 paradas



TranVía de Ayacucho



Estación El Pinal



Obras Estación El Pinal



TranVía de Ayacucho



Estación Trece de Noviembre



Obras Estación Trece de Noviembre

TranVía de Ayacucho

Externalidades



113.174 m2 que integran zonas verdes, parques y pasos peatonales.

Emisión de CO2/año

Toneladas de emisiones reducidas 7.356 Ton
U\$129.000

Consumo de energía

Consumo eléctrico (Kwh) vs. diesel -3.297.088 kwh
U\$1'250.000

Salud

Ahorro mortalidad debido a PM10 **U\$1'211.000**

Tiempos de viaje

Valor del ahorro en tiempo de viaje **U\$1'652.000**

Accidentalidad

Valor del ahorro por accidentes en transporte público **U\$27'000.000**

Total ahorro anuales

U\$31'242.000



TranVía de Ayacucho

Plan Integral
de Ayacucho



COMPONENTES PLAN INTEGRAL AYACUCHO

Este proyecto está dirigido a la recuperación de Ayacucho desde la memoria patrimonial y cultural de Medellín y tiene como propósito brindar las condiciones necesarias para el adecuado funcionamiento del tranvía y la extensión de la Cultura Metro en la zona de influencia.

Patrimonial y cultural

Articulación de los sitios de atractivo patrimonial. Incluye diferentes intervenciones artísticas y culturales.



Turístico y de desarrollo económico

Dinamización de la economía del sector con comerciantes y proyección del corredor como destino turístico.



Infraestructura y paisajismo urbano

Recuperación de fachadas e intervención peatonal con variedad de especies arbóreas de la región.



Gestión social y comunicacional

Socialización del proyecto con la comunidad para generar apropiación y sentido de pertenencia.



Trabajo Interinstitucional

Seguimiento con secretarías de despacho para garantizar la sostenibilidad y el cumplimiento del cronograma del proyecto.



TranVía de Ayacucho

Plan Integral
de Ayacucho



TranVía de Ayacucho

Operación
instructiva



**Inicio operación instructiva:
15 de octubre 2015**



GeSTIÓN INtEgRAL de LaS CluDAdES



- Cultura ciudadana: Ciudadanos inteligentes
- La gobernabilidad
- Educación y cultura
- La estética, el arte en la ciudad
- El urbanismo pedagógico
- Los sistemas de transporte y movilidad
- Hábitat sostenible
- La equidad como acción positiva
- La equidad territorial
- El desarrollo económico con equidad

GRaCIAS



20 años
1995 - 2015