

3-7 junio junho ekaina



17ª REUNIÓN INTERMEDIA DE LOS COMITÉS
TÉCNICOS DE ALAMYS

El ferrocarril:
el medio de transporte
del siglo XXI

BILBAO



Entorno - Corredor del Atlántico

Red Transeuropea de Transporte para favorecer la interconexión de las redes nacionales y los enlaces entre las regiones insulares y periféricas con las regiones centrales.



Entorno - Corredor del Atlántico

Euskadi y Aquitania han entrado a formar parte de un nuevo mapa de infraestructuras prioritarias que contarán con financiación europea entre 2014-2030.

Se refuerza el papel del País Vasco en las redes transeuropeas de transporte ferroviario de mercancías y personas, quedando incluido en el **Corredor del Atlántico**, entre la frontera de Irún y la portuguesa.

El proyecto consiste en la realización completa del **Corredor Atlántico, desde Portugal hasta Francia**, pasando por el País Vasco, con ramales a La Coruña, Gijón y Madrid y supone:

- Impulso a las conexiones de la “Y” vasca de alta velocidad.
- Ayuda a proyectos como:
 - La adaptación del vial actual al ancho internacional.
 - Terminales intermodales.
 - Conexiones con los puertos de Bilbao y Pasaia.

El Ejecutivo comunitario destina cerca de **31.700 millones de euros del marco presupuestario 2014-2020**, a la cofinanciación de **proyectos de transporte para unificar la actual red europea** y eliminar cuellos de botella.

Euskadi

Impulsar el ferrocarril como modo de transporte alternativo a la carretera para personas y mercancías transformándolo en el **eje fundamental de la oferta de transportes del País Vasco.**

Trabajar por un sistema ferroviario consolidado y eficaz, que se ajuste a las demandas sociales y económicas y acorde con **un transporte moderno, flexible y sostenible.**

Objetivos:

- Diseñar y gestionar la **Red Ferroviaria con criterios de Sostenibilidad.**
- Fomentar la **conectividad interna de la red y la intermodalidad** tanto desde el punto de vista de infraestructura, como de servicios y de gestión.
- Priorizar las **conexiones con los principales núcleos de demanda** de mercancías y de pasajeros.
- Mejorar **la accesibilidad** al servicio ferroviario.

Euskadi

- Ofrecer un **servicio de calidad a un coste razonable.**
- Desarrollar **los Sistemas Inteligentes de Transportes.**
- Estructurar una **red completa y coordinada con los modos carretera** que cumplirán una función capilar generalmente complementaria.
- Incidir en la **creación de corredores de transporte.**
- Mantener una actitud alerta para la **modernización de la red** y la incorporación de sistemas de **seguridad y señalización avanzados.**
- Estructurar una **red jerarquizada de servicios metropolitanos.**
- Conectar mediante un **modo sostenible** el territorio con su entorno.

Euskadi

Limitaciones:

La Red Ferroviaria Vasca se enfrentaba a ciertas limitaciones que comprometían su futuro:

- **Capacidad y velocidad del servicio.**
- La **carencia de trazados y su calidad deficiente.**
- **Conexiones deficientes** con las capitales.
- **Red a dos anchos, incompatible con la red europea.**

Ante esta perspectiva el Departamento de Transportes del Gobierno Vasco ha impulsado en esta última legislatura la construcción de nuevas infraestructuras ferroviarias.

Euskadi - ETS

ETS, Euskal Trenbide Sarea/Red Ferroviaria Vasca

Es el ente público del Departamento de Vivienda, Obras Públicas y Transportes del Gobierno Vasco para **reordenar el sector ferroviario** de Euskadi e **impulsar un nuevo equilibrio de los modos de transporte, a favor de aquellos de menor impacto ambiental**, especialmente el ferroviario.

Su principal objeto es la **construcción, conservación, gestión y administración de las infraestructuras ferroviarias**.

Euskal Trenbide Sarea (ETS), invirtió **497 millones de euros en 2011** para:

- Mejora de la red ferroviaria existente.
- Construcción de nuevas infraestructuras.

Alrededor de 5.000 familias cuentan con una fuente de ingresos derivada de estas inversiones del Gobierno Vasco:

- Generación de **1.939 puestos directos**.
- Aproximadamente unos **2.909 puestos indirectos**.

Euskadi - ETS - Y Vasca

2011 ha sido el año de la confirmación del imparable **avance de las obras de construcción del ramal guipuzcoano de la Y Vasca:**

- Una **inversión de 218 millones de euros.**
- La previsión para el **2012 año asciende a los 350 millones de euros.**
- **15 de los 21 tramos del ramal guipuzcoano están en obras, y uno de ellos finalizado.**
- Únicamente quedarían **pendientes los accesos a las ciudades y la conexión con Francia,** que están en estudio.



Euskadi - ETS - Red EuskoTren

En 2010 se invirtió **224 millones de euros** un 96% más que en 2009:

- La construcción del **nuevo túnel de Artxanda.**
- La **operación Durango.**
- Los desdoblamientos y mejora de la red en el **corredor Ermua-Eibar-Elgoibar.**
- La **variante ferroviaria de Orio.**
- **Configuración del Metro de Donostialdea.**
- Desdoblamiento **Lasarte-Errekalde-Añorga.**
- **Fandería-Oiartzun.**
- **Cocheras de Araso.**
- **Loyola-Herrera.**



En ese punto sobresale la operación **Durango, que incluye los talleres y cocheras de Lebario.**

Asimismo, en breve está previsto que comiencen las obras de la **nueva estación de Ermua.**

Euskadi - ETS - Metro de Donostialdea

- En octubre estación ferroviaria en **Intxaurrondo**.
- Antes de verano también comenzarán las obras de la estación de **Altza**.

Se trata, en definitiva, de proveer a los **más de 400.000 habitantes** de los once municipios que componen Donostialdea de un servicio seguro, moderno, sostenible y efectivo que les permita dejar los coches en sus casas y evitar así la emisión de gases contaminantes.



Euskadi - ETS - Metro Bilbao

- Puesta en marcha del tramo **Ariz-Basauri**.
- Consolidación de los trabajos en el **Santurtzi-Kabiezes**.

Euskadi - ETS - Red Tranvía

- **Ampliación** de los tranvías de Bilbao y Vitoria-Gasteiz a **La Casilla y Abetxuko**.
- **Cierre del anillo tranviario** por Zabalburu y la calle Hurtazo Amezaga en Bilbao.
- **Ampliación a la zona este** en Vitoria.
- **Finalizando las cocheras de Leioa**, a las que seguirán el trazado del tranvía hacia la Universidad, Sestao y después a Barakaldo.

Euskadi - ETS - Resumen

En resumen, de los **497 millones de euros** destinados a la construcción y mejora de las infraestructuras ferroviarias:

- El **45% se ha destinado a la red propia**.
- El **44% a las obras del TAV**.
- El **11% restante a las redes de metro y tranvía**.

Euskadi - ETS

Seguridad

- El índice de siniestralidad en la Red Ferroviaria Vasca durante 2011 se redujo en un 75%.
- En los últimos diez años se han eliminado un total de **65 pasos a nivel** de la red ferroviaria que gestiona en Bizkaia y Gipuzkoa.
- En **2011 se suprimieron 8 pasos a nivel.**

En la actualidad, tanto en Gipuzkoa como en Bizkaia se desarrollan obras que propiciarán la desaparición de otros pasos a nivel: Es el caso de la **operación Durango** que traerá consigo sólo en esta localidad la **desaparición de siete pasos a nivel.**

Euskadi - Operadores

EUSKOTREN Y EUSKOTRAN:

- Servicios Euskotren:

- Hendaya - Lasarte (Topo).
- Bilbao - San Sebastián - Donostia.
- Servicio interprovincial (tranvía): Ermua - Eibar.
- En Bizkaia: Bilbao - Lezama y Bilbao - Bermeo.

- Servicio Euskotran:

- Bilbao: Basurto - Atxuri.
- Vitoria: Tramo común Angulema-Honduras y dos ramales Ibaiondo-Honduras y Abetxuko-Honduras.

METRO BILBAO:

- **Línea 1:** Plentzia – Etxebarri.
- **Línea 2:** Santurtzi – Basauri.

Operador: EuskoTren

EUSKOTREN:

- La línea ferroviaria de ancho métrico de EuskoTren hace de **eje vertebrador de la geografía vasca.**
- La línea, de **más de 100 años de antigüedad** ha venido siendo actualizada y en los **próximos años se prevén mejoras ostensibles:** desdoblamientos, el nuevo Metro de Donostialdea, nuevas unidades, etc.



EuskoTren opera 4 líneas ferroviarias de ancho métrico con un total de ~181 km de vía. También tiene actividad ferroviaria en el tren de vapor de Azpeitia-Lasao y en el Funicular de Larreineta.

- Nº de Líneas: 4+funicular.
- Km de Líneas: 182,3.
- Nº de Estaciones: 79.
- Personal: 177 maquinistas.
- Nº de UTs: 47.
- vkm/año: 4.554.972
- Nº circ./año: 191.494



Operador: EuskoTran

- Con el colapso circulatorio de las ciudades y la creciente preocupación medio-ambiental, EuskoTren desarrolla su actividad de **tranvías urbanos en Bilbao y Vitoria**, posicionándose en esta última como el principal medio de transporte de la ciudad.

El **tranvía de Bilbao** surge como **complemento al metro** de Bilbao y como una **apuesta por la sostenibilidad** del sistema público de transporte urbano.

- N° de Líneas: 1
- Km de Líneas: 4,85
- N° de Estaciones: 12
- Personal: 35 conductores
- N° de tranvías: 8
- vkm/año: 310.843
- N° circ./año: 64.970



El **tranvía de Vitoria**, un **transporte de alta capacidad, alta frecuencia y fiabilidad**.

- | | |
|----------------------------|------------------------|
| • N° de Líneas: 2 | • N° de tranvías: 11 |
| • Km de Líneas: 7,38 | • vkm/año: 336.547 |
| • N° de Estaciones: 18 | • N° circ./año: 70.969 |
| • Personal: 59 conductores | |

Operador: Metro Bilbao

El 11 de noviembre de **1995 se inaugura Metro Bilbao** convirtiéndose en poco tiempo en la mejor alternativa de transporte público para Bilbao y su área metropolitana, siendo el **transporte más utilizado por los ciudadanos de Bizkaia**.

- Cuenta con un **innovador y sorprendente diseño arquitectónico**, obra de Sir Norman Foster.
- Se ha convertido en uno de los **emblemas de la transformación de Bilbao** e indudablemente es un elemento de modernidad para la ciudad.
- El **nº de viajeros y viajeras** de Metro Bilbao en el 2011 fue de **89.616.398**.



Operador: Metro Bilbao

Destaca el **trazado en forma de "Y"** de sus dos Líneas; la L1 que recorre el trazado del anterior ferrocarril que unía los municipios ubicados en la margen derecha de la Ría, y la L2 que da servicio a los municipios situados en la margen izquierda.

Desde su inauguración Metro Bilbao ha ido incorporando nuevas estaciones a su red. Actualmente cuenta con **40 estaciones entre las líneas L1 y L2.**

- En 1995: 26 Km.
- En 2011: Más de 43 Km.

Metro Bilbao presta **especial atención** a la valoración por parte de la clientela de la **calidad del servicio**. En los últimos años los clientes han valorado el **grado de satisfacción** siempre **por encima de 8 puntos sobre 10.**



Operador: Metro Bilbao

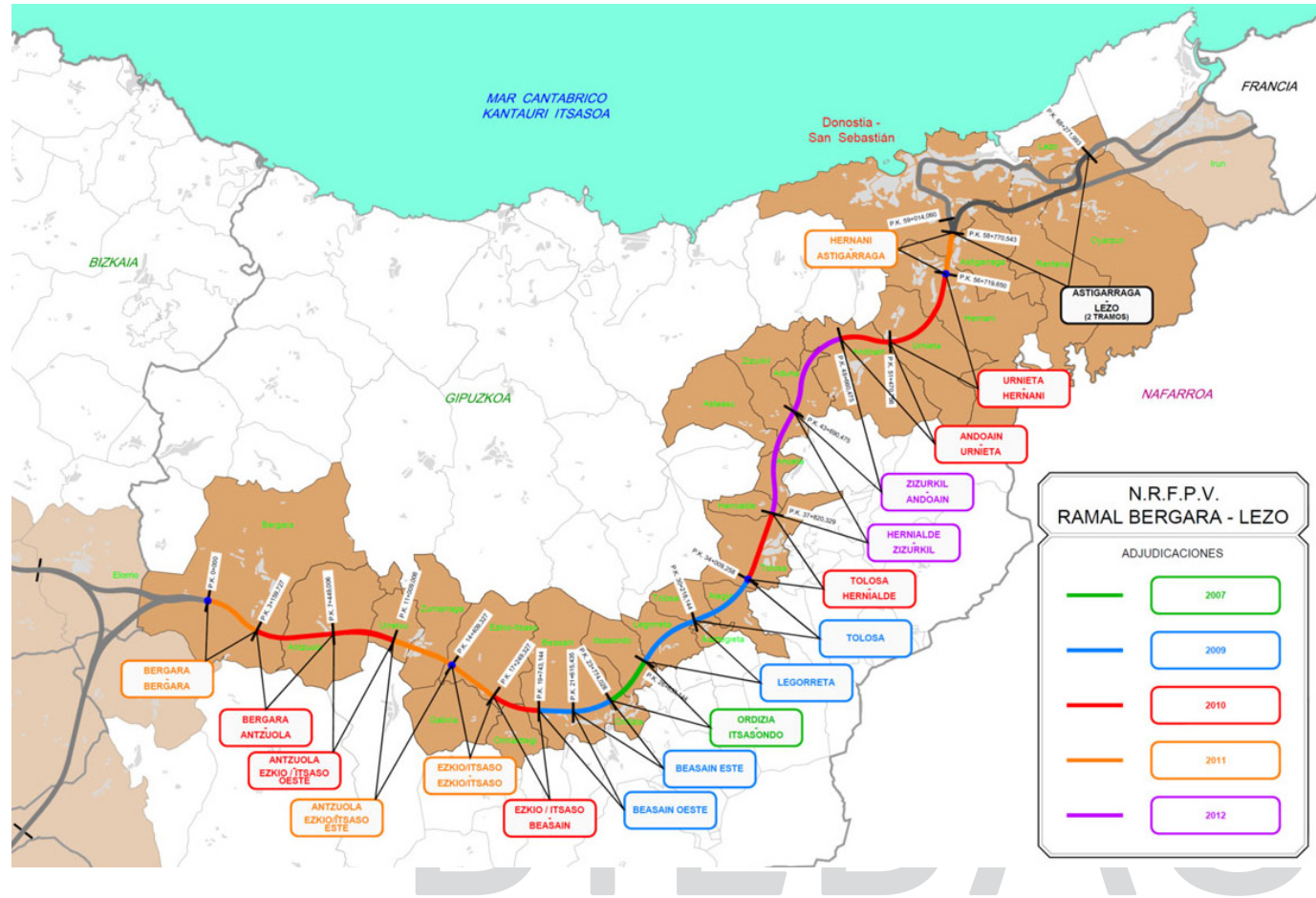
Otro de los aspectos fundamentales es el **mantenimiento** y por ello, se invierten grandes esfuerzo y recursos en el área. **En 2011** se han invertido **25,7 millones de euros** en mantenimiento; **un 42,5% más que en 2004.**

Metro Bilbao **es algo más que un metro para Bizkaia** y sus ciudadanos, gracias a su **implicación en proyectos de carácter solidario, medioambiental, didácticos, etc.**

El metro de Bilbao es un suburbano en constante evolución con la **implantación continua de innovaciones tecnológicas:**

- **Trenes automáticos.**
- **Mejora de los canales de comunicación.**
- **Mayor eficiencia energética, a través del proyecto de recuperación energética.**
- **Control de las emisiones de CO2.**
- **Fomento de la intermodalidad.**

Una visión de futuro - Y Vasca



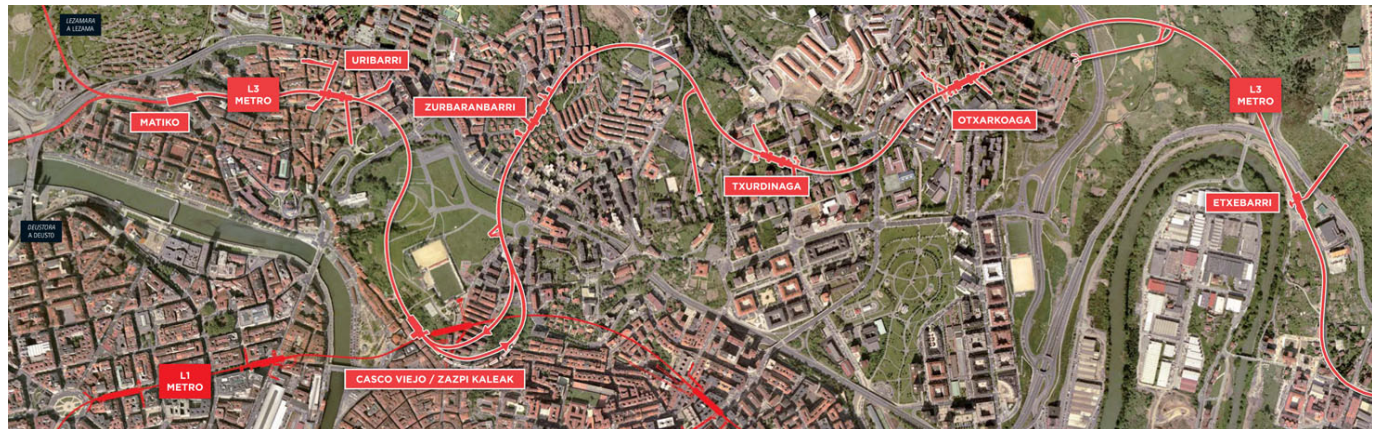
Una visión de futuro - Y Vasca



Una visión de futuro - Metro Bilbao

Línea 3: 2013

San Antonio (de Etxebarri) - Matiko:



- Financiada al 50 por ciento por el Gobierno Vasco y la Diputación Foral de Bizkaia, cuenta con ayudas de la Unión Europea a través de los Fondos FEDER.
- Inversión: 185 millones de euros.
- Un trazado con una longitud de 5.885 metros.
- Conexiones ferroviarias cada cinco minutos.
- 7 estaciones: San Antonio, Otxarkoaga, Txurdinaga, Zurbaranbarri, Casco Viejo, Uribarri y Matiko.

Una visión de futuro - Metro Bilbao

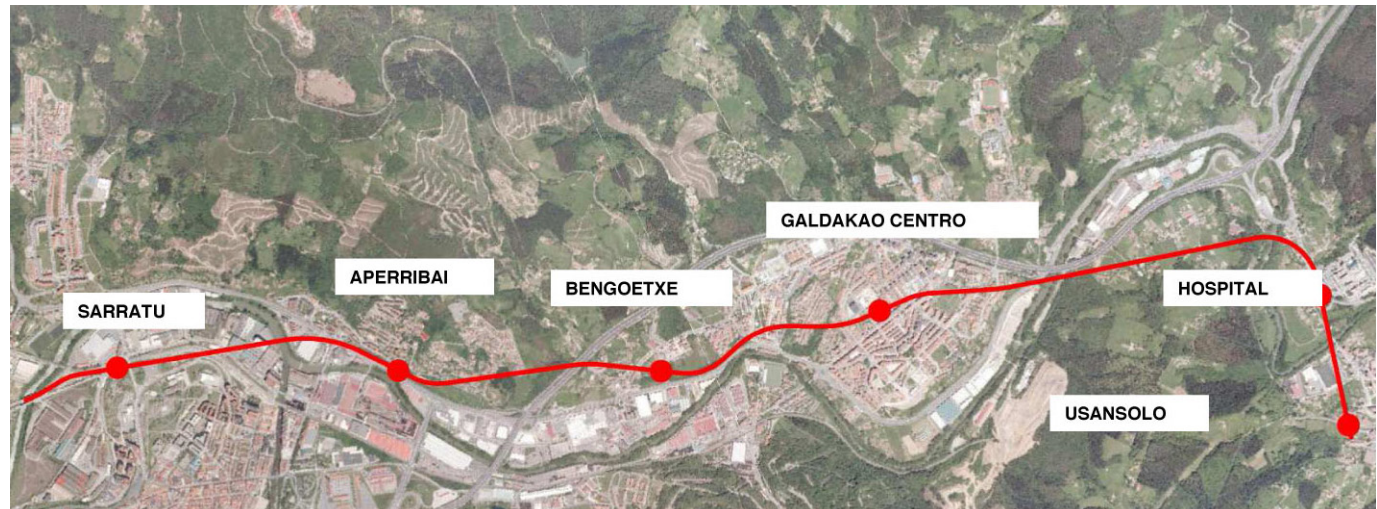
Línea 4: Rekalde – Matiko:

- Inversión: 372 millones de euros.
- Un trazado con una longitud de 5.000 metros.
- 6 estaciones: Rekalde, Irala, Zabálburu, Moyúa (trasbordo con la línea 1 y 2), Parque y Deusto-Universidad.
- Tránsito con la línea 1 y 2 en la estación de Moyúa.
- Conexión con la línea 3 en Matiko mediante intercambiador (enlace con el Aeropuerto).



Una visión de futuro - Metro Bilbao

Línea 5: Sarratu – Hospital Galdakao



- Inversión: 108 millones de euros.
- Un trazado con una longitud de 4.458 metros.
- 5 estaciones: Sarratu (Basauri), Aperribai, Bengoetxe, Galdakao y Hospital.
- Traspaso con la línea 1 y 2 en la estación de Etxebarri.

Una visión de futuro - Metro Donostialdea

La justificación de la necesidad de una nueva infraestructura de transporte de alta capacidad para el área de Donostialdea:

Existencia de una **altísima concentración de la población** guipuzcoana en los corredores que atendería el nuevo metro (65% de la población). Si se contempla también la futura Línea 2 este porcentaje sube hasta el 85%.

Gran movilidad de la población por esos corredores.

Pérdida progresiva de la captación del transporte público a costa del vehículo privado.

Necesidad de aumentar la **sostenibilidad en el transporte** (contaminación, costes, accidentes, congestión, mejor aprovechamiento del territorio, etc).

Posibilidad de aprovechar la mayor parte de la **red ferroviaria ya existente reconvirtiéndola en un metro optimizando** por ello la inversión.

El metro de Donostialdea es la **solución más económica, la más sostenible** (un 80% menos de emisiones) **y la más segura**, con una tasa de mortalidad muy inferior (~93% menor).

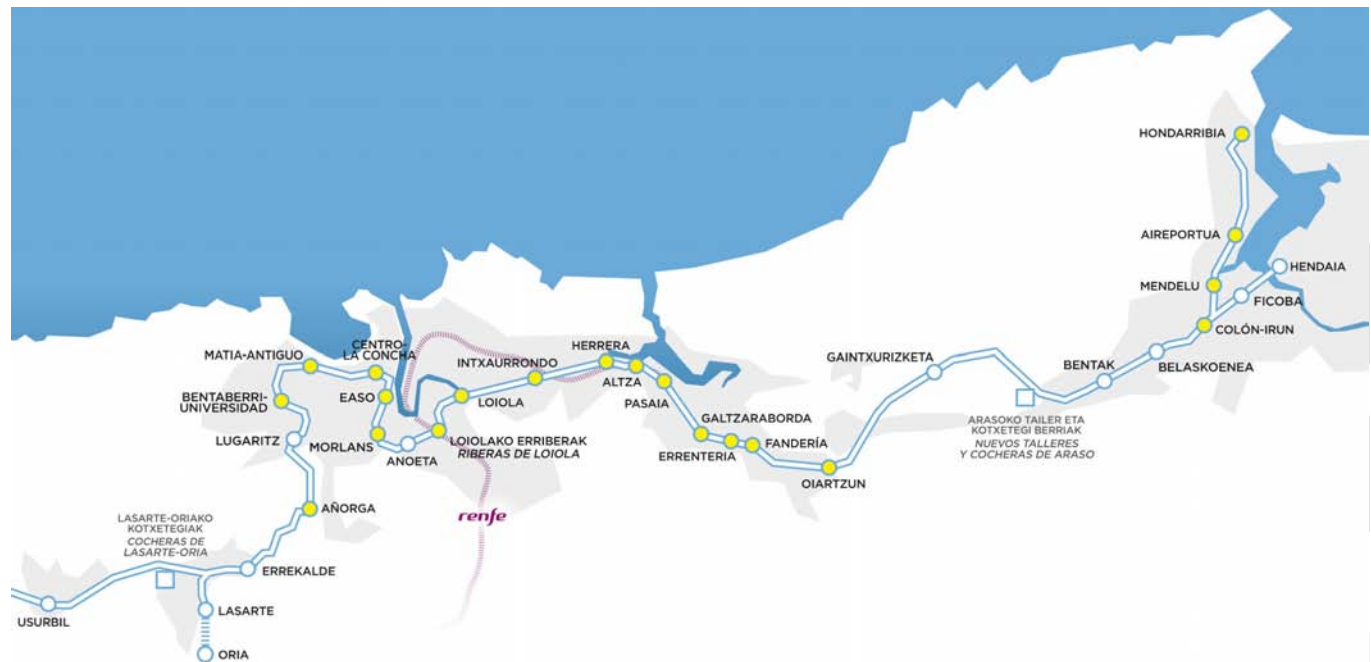
Una visión de futuro - Metro Donostialdea

El metro de Donostialdea ya está en marcha:

- **Mayor velocidad** de circulación de los trenes en todo el trazado lo que permitirá reducir los tiempos de viaje.
- **Nuevas conexiones** con la Universidad, el aeropuerto y Hondarribia.
- **Mayor seguridad** de operación en toda la línea.
- **Mejora de todas las instalaciones** ferroviarias asociadas.
- **Nueva estación en Irún.**
- Una **inversión aproximada de 650 millones de euros.**
- Una cifra de **1,5 millones de viajeros/mes.**

Una visión de futuro - Metro Donostialdea

- **9 nuevas estaciones:** Campus Ibaeta, Matía, Centro, Riberas de Loiola, Intxaurreondo, Altza, Fandería, Aireportua y Hondarribia.



Una visión de futuro - Metro Donostialdea

Las nuevas unidades son un compendio de innovaciones y adelantos tecnológicos.



El nuevo tren que dará servicio al metro de Donostialdea tiene unos criterios de diseño muy marcados.



Una visión de futuro - Metro Donostialdea

Tramo	(km)	Tipo de vía		Nº de estaciones		Estado	Presupuesto Mill. Euros
		Actual	Futura	Actual	Futura		
Lasarte - Rekalde	1,8	Única	Doble	2	2	Licencia de Obra	25
Rekalde - Añorga	2,2	Única	Doble	1	1	En Construcción	35
Añorga - Lugaritz	2	Doble	Doble	1	1	En Servicio	-
Lugaritz - Amara - Anoeta	5	Doble	Doble	2	5 (6)	Estudio Informativo	185
Anoeta - Loiola	1,2	Doble	Doble	1	2	En Servicio	-
Estación Riberas Loiola	-	N/A	N/A	N/A	N/A	Estudio Informativo	15
Loiola - Herrera	2,7	Única	Doble	1	2	En Construcción	72
Herrera - Galtzalaborda	3,2	Única	Doble	2	3	Estudio Informativo	138
Galtzaraborda - Fanderia	1,5	Única	Doble	1	1	Análisis Inicial	-
Fanderia - Oiartzun	0,8	Única	Doble	1	2	En Construcción	24
Oiartzun - Gaintzurizketa	3	Única	Doble	1	1	Análisis Inicial	-
Gaintzurizketa - Bentak	3,3	Doble	Doble	1	1	En Servicio	-
Talleres y Cocheras Araso	-	N/A	N/A	N/A	N/A	Licencia de Obra	31
Bentak - Irún	3	Única	Doble	2	2	Análisis Inicial	-
Irún - Hondarribia	4,5	No existe	Doble	0	2	Estudio Informativo	112
TOTAL	34,2			16	20		637



17ª REUNIÓN INTERMEDIA DE LOS COMITÉS
TÉCNICOS DE ALAMYS

