

# Presentación de la Autoritat del Transport Metropolità del Àrea de Barcelona (ATM)

ALAMYS

30 de noviembre de 2009



**Àrea de Barcelona**  
**Autoritat del Transport**  
**Metropolità**

## ÀMBITO DE LA ATM

Territorio constituido por 7 comarcas, 164 municipios con una extensión de 3.200 km<sup>2</sup> y una población de **4,929 millones de habitantes (2008)**.



## DISTRIBUCIÓN DE LA POBLACIÓN EN EL ÁMBITO ATM

Los 4.928.852 Habitantes del ámbito de la ATM se distribuyen de la siguiente manera según el tamaño de población de sus municipios:

AGRUPACIÓN SEGUN POBLACIÓN AÑO 2008	Nº Municipios	Población 2008	%	Densidad Hab. / Km2
> 500.000 Habitantes	1	1.615.908	32,8%	16.556
De 100.000 a 500.000 Habitantes	6	1.116.441	22,7%	6.533
De 50.000 a 100.000 Habitantes	11	736.192	14,9%	2.790
De 10.000 a 50.000 Habitantes	53	1.105.964	22,4%	1.174
< 10.000 Habitantes	93	354.347	7,2%	201
<b>TOTAL RMB (164 municipios)</b>	<b>164</b>	<b>4.928.852</b>	<b>100,0%</b>	<b>1.523</b>

Tal y como se puede observar en este cuadro el 55% de la población del ámbito ATM se concentra en municipios de más de 100.000 habitantes, y el 70% en municipios de más de 50.000 habitantes.

## POBLACIÓN DEL ÁMBITO RMB (ATM)

La población de la Región Metropolitana de Barcelona ha crecido un **12,3%** en el período 2001-2008:

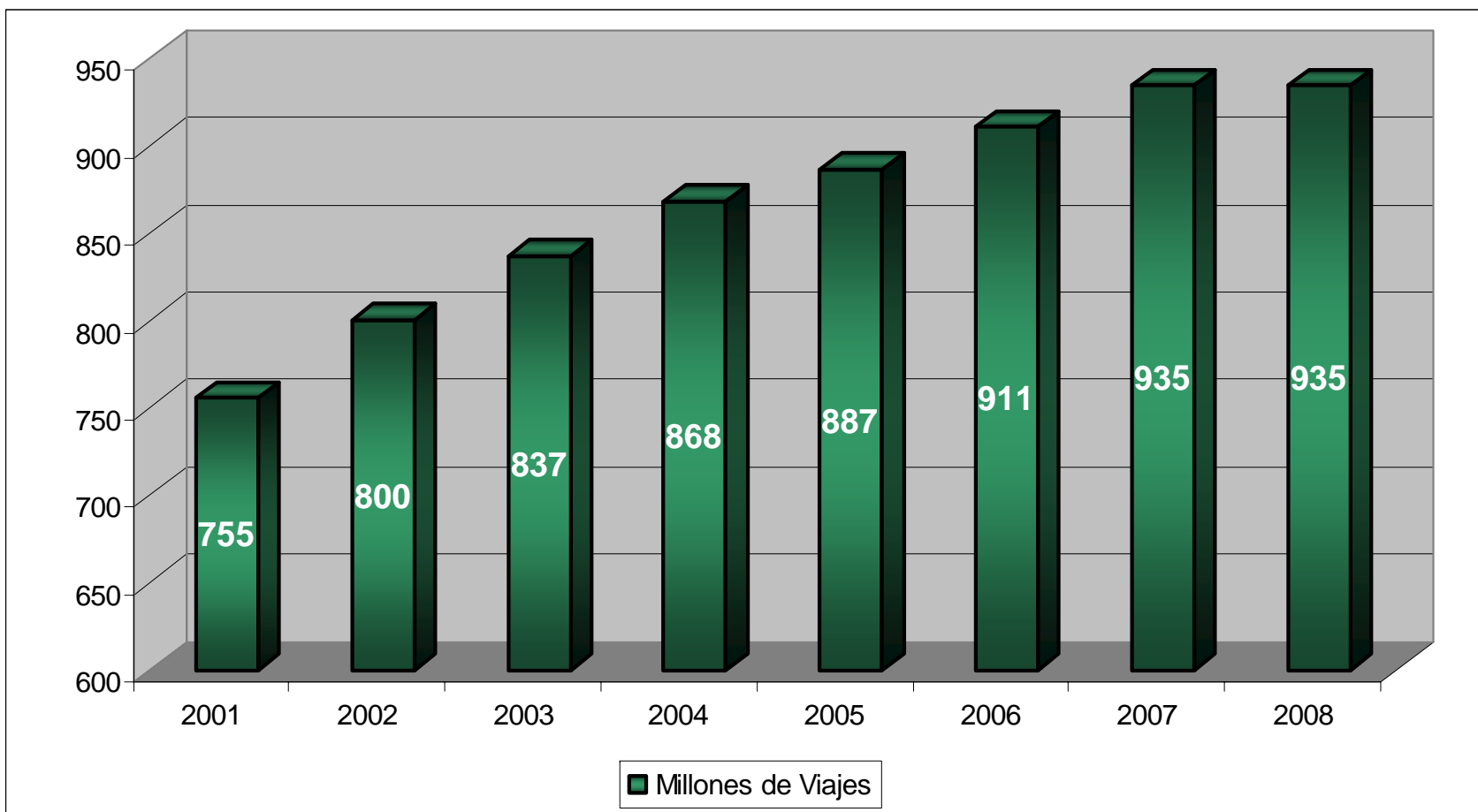
	POBLACIÓN 2001	POBLACIÓN 2008	TASA CRECIM. (%)
<b>BARCELONÈS</b>	<b>2.105.302</b>	<b>2.235.578</b>	<b>6,2%</b>
<b>VALLÈS OCCIDENTAL</b>	<b>731.844</b>	<b>862.369</b>	<b>17,8%</b>
<b>BAIX LLOBREGAT</b>	<b>692.260</b>	<b>781.749</b>	<b>12,9%</b>
<b>MARESME</b>	<b>355.714</b>	<b>420.521</b>	<b>18,2%</b>
<b>VALLÈS ORIENTAL</b>	<b>318.434</b>	<b>386.465</b>	<b>21,4%</b>
<b>GARRAF</b>	<b>107.147</b>	<b>140.412</b>	<b>31,0%</b>
<b>ALT PENEDEÈS</b>	<b>79.712</b>	<b>101.758</b>	<b>27,7%</b>
<b>TOTAL ÁMBITO RMB</b>	<b>4.390.413</b>	<b>4.928.852</b>	<b>12,3%</b>

Factores que acentúan el crecimiento de la movilidad en el territorio:

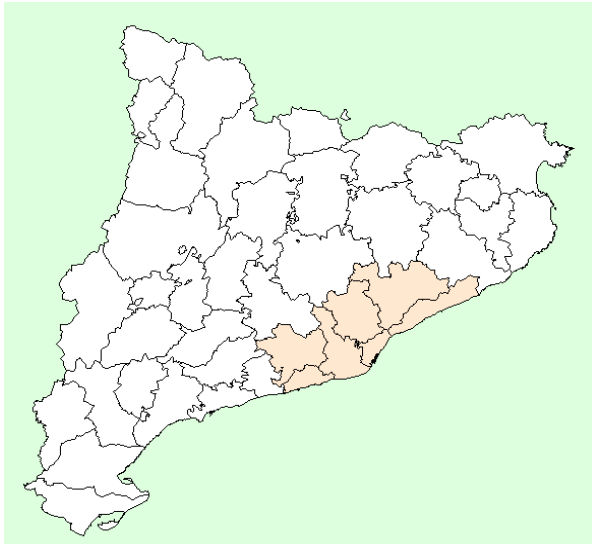
- 1º) Crecimiento inusual debido a la inmigración.
- 2º) Dispersión de la población en el territorio por las migraciones internas

## EVOLUCIÓN DE LA DEMANDA. MILLONES DE VIAJES

Desde el año 2001 al año 2008 la demanda de transporte en el ámbito de la ATM ha crecido casi un 24%, tal y como se observa en el siguiente cuadro:



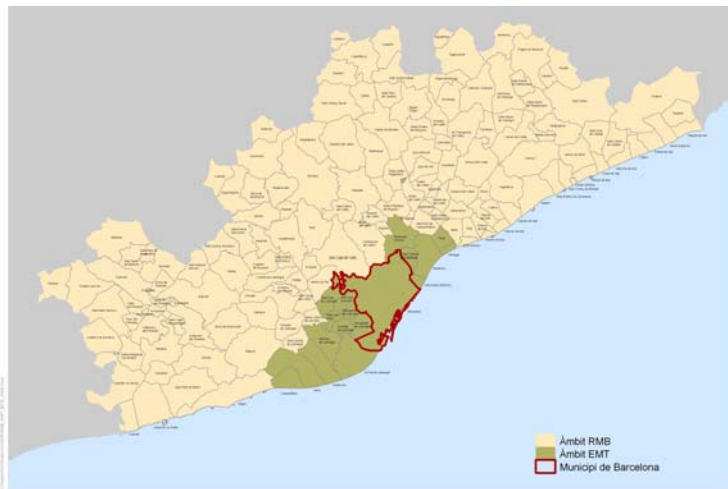
# ADMINISTRACIONES CONSORCIADAS



**Generalitat de Catalunya.**  
(Administración Regional)



**AMTU,** Asociación de Municipios con Transporte Urbano (Administraciones Locales).



**EMT y Ayuntamiento de Barcelona**  
(Administraciones Locales)

## OPERADORES FERROVIARIOS DE TRANSPORTE

- **Transports Metropolitans de Barcelona (TMB): Metro de Barcelona.**

Empresa pública de la cual es titular la EMT (Administración Local).



- **Ferrocarrils de la Generalitat de Catalunya: Metro y trenes de cercania.**

Empresa pública de la que es titular la Generalitat de Catalunya (Administración Regional).



- **Renfe Rodalies: Red de trenes de cercanías**

Empresa pública de la que es titular la Administración General del Estado (AGE).



- **Tramvia Metropolità**

Administración titular: ATM por delegación de competencias de la Generalitat de Catalunya y la EMT.





## OPERADORES DE AUTOBÚS



**Transports Metropolitans de Barcelona (TMB):** Autobús urbano de Barcelona. La Administración titular es la EMT

Además, existen unas 30 compañías privadas de autobús interurbano que dependen de la Generalitat o de los diversos ayuntamientos

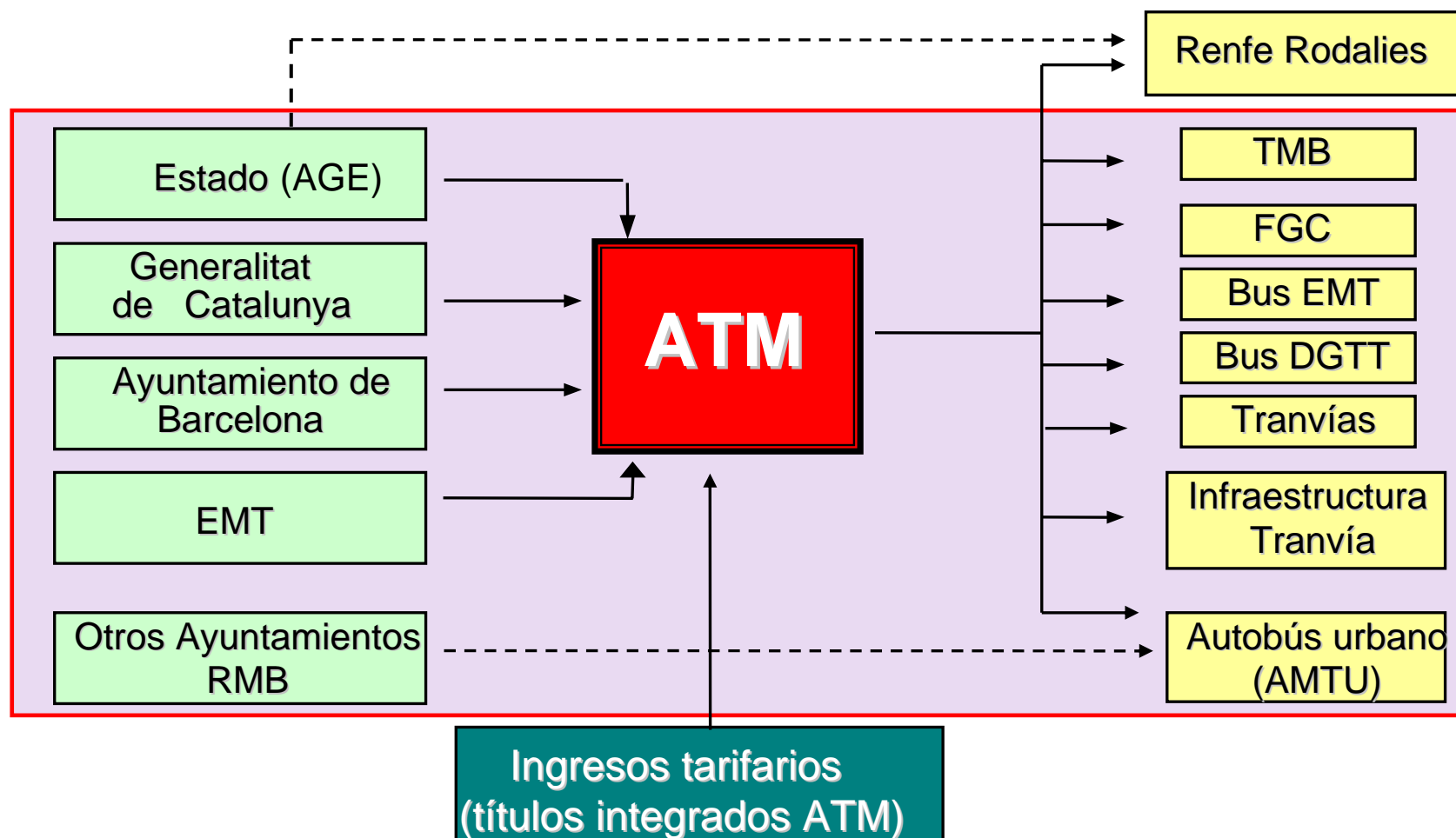


Foto: Josep Pretel  
Passatge de Gràcia - Gran Via  
16/08/2005





## L'ATM COMO RÓTULA FINANCIERA DEL SISTEMA



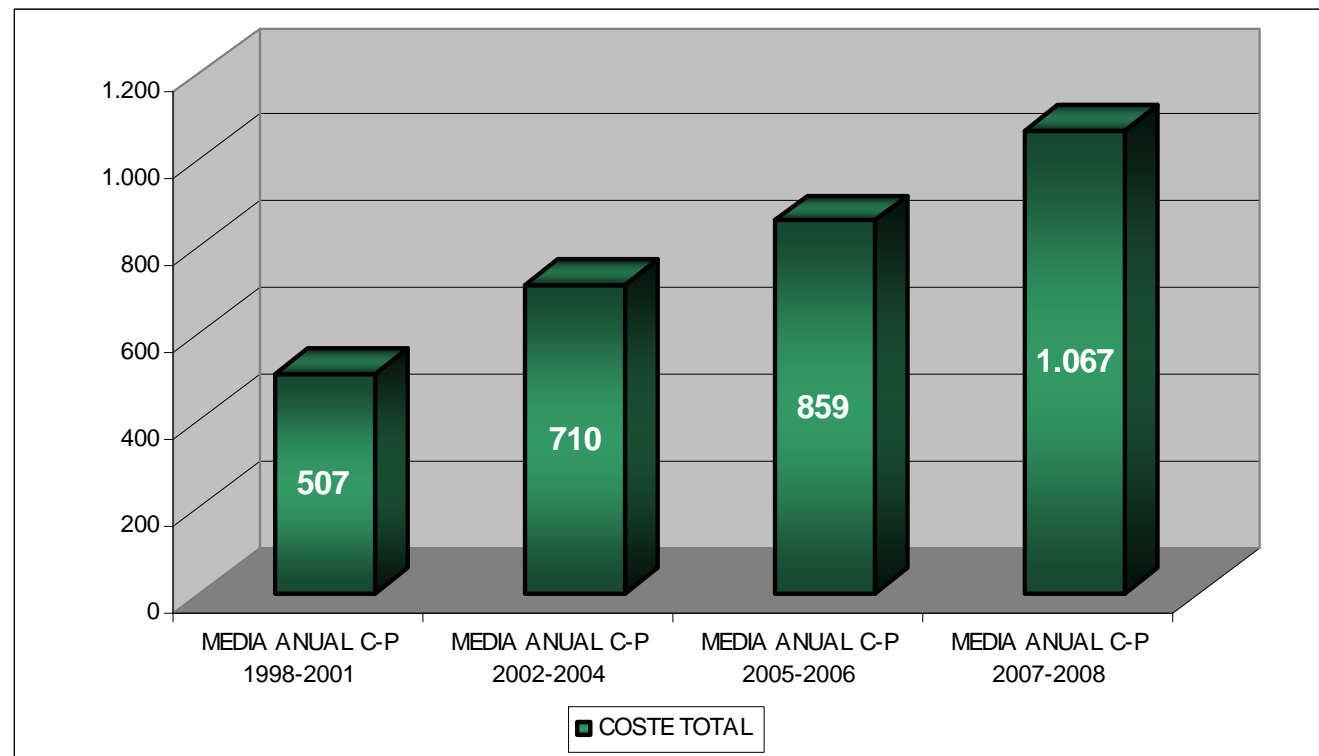
  Subvenciones Àmbit Contracte-Programa 2007-2008

## PRINCIPALES ACTUACIONES ATM 2001-2009

- 1) Integración Tarifaria (2001).
- 2) Aprobación del Plan Director de Infraestructuras 2001-2010 (abril 2002).
- 3) Concesión de una nueva red de tranvías (29 Kilómetros).
- 4) Subministro de 99 trenes para la ampliación y renovación del material móvil de la red de metro de Barcelona.
- 5) Aprobación del Pla Director de Movilidad de la Región Metropolitana de Barcelona (abril 2008).
- 6) Ampliación del Sistema Tarifario Integrado, y creación de nuevos títulos sociales integrados (la T-12 y Títulos familias numerosas).

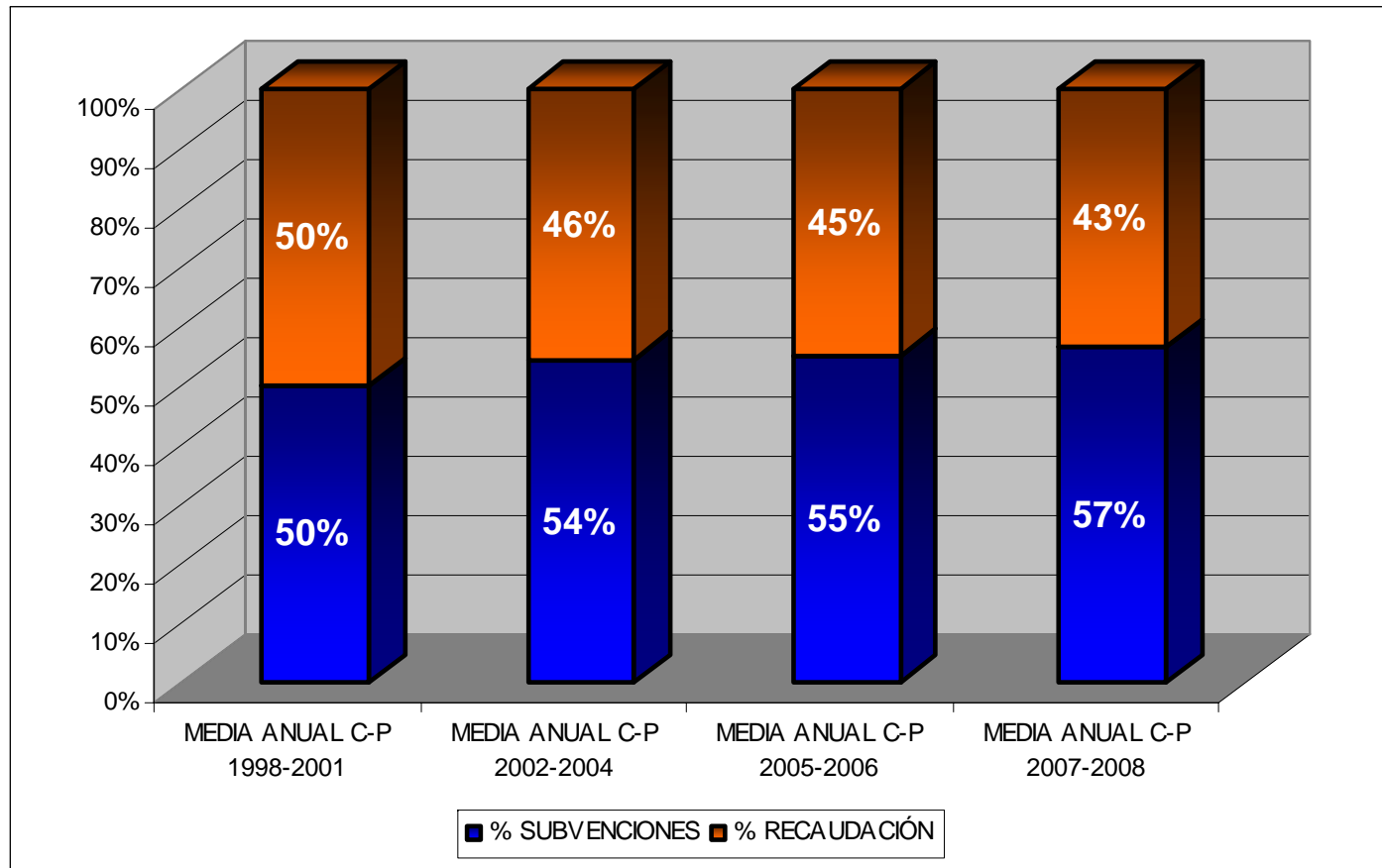
## EVOLUCIÓN DEL COSTE MEDIO ANUAL 1998-2008. ÁMBITO C-P

La comparativa entre la media anual de los cuatro contratos programa (CP) liquidados entre la ATM y las Administraciones, permite ver que el coste del sistema de transporte público en la región metropolitana de Barcelona, financiado via tarifas y subvenciones de las administraciones, ha pasado de 507 millones de euros de media anual en el CP 1998-2001 a 1.067 millones de euros de media anual en el C-P 2007-2008



## EVOLUCIÓN DE LA FINANCIACIÓN DEL SISTEMA 1998-2008. ÀMBIT C-P

En los últimos años el peso relativo de las tarifas ha pasado de un 50% a un 43% en la financiación del transporte público, mientras las subvenciones de las administraciones públicas han aumentado su participación del 50% al 57%.



## EVOLUCIÓN DE LAS PRINCIPALES MAGNITUDES DEL SISTEMA

En resumen las principales magnitudes del transporte público de la RMB, y su evolución en el período 2001-2008 han sido las siguientes:

	<u>Año 2008</u>	<u>2001-2008</u>
✓ Población servida:	4,929 Millones	+12%
✓ Demanda de transporte (Nº de Viajes):	935 Millones	+24%
✓ Costes del sistema:	1.131 M €	+86%
✓ Ingresos tarifarios:	489 M €	+67%
✓ Subvenciones Administraciones:	642 M €	+105%



## PRINCIPALES CONCLUSIONES

- ✓ El coste del transporte público crece a un ritmo importante (superior al IPC), por la mejora y ampliación de la oferta.
- ✓ La evolución de los ingresos derivados de la venta de billetes (recaudación) ha sido similar a la evolución del IPC.
- ✓ Consecuentemente el volumen de subvenciones (diferencia entre coste y recaudación) crece a un ritmo muy superior al IPC.
- ✓ Por otra parte, la demanda social de mejora y ampliación de la oferta de transporte público en las ciudades es creciente. A los razonamientos clásicos se añaden con fuerza las causas medioambientales.