

TMB: RETOS DE FUTURO



Didac Pestaña
Vicepresidente Ejecutivo de TMB
XXIII ASAMBLEA GENERAL DE ALAMYS, Barcelona
29 Noviembre – 3 Diciembre

A→B

ALAMYS
BARCELONA
2009

XXIII ASAMBLEA
GENERAL ALAMYS

1. Introducció



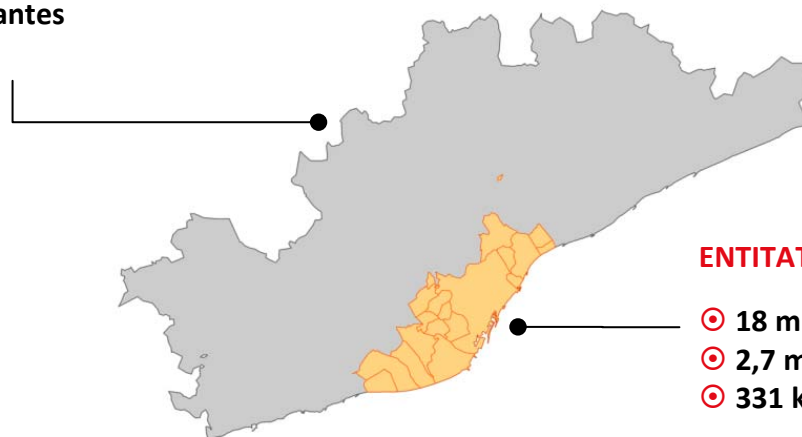
1.1 Qué es y dónde opera TMB?



- Transports Metropolitans de Barcelona (TMB) es la denominación común de las empresas Ferrocarril Metropolità de Barcelona, SA y Transports de Barcelona, SA.
- La Entitat Metropolitana del Transport (EMT) es la propietaria de las acciones de ambas empresas.
- Éstas prestan servicios de transporte colectivo de viajeros a la ciudad de Barcelona y a diversos municipios de su área de influencia, a través de dos redes de transporte: Metro y Autobús.

REGIÓN METROPOLITANA DE BARCELONA (RMB)

- ⊙ 164 municipios
- ⊙ 4,9 millones de habitantes
- ⊙ 3.200 km²



ENTITAT METROPOLITANA DEL TRANSPORT (EMT)

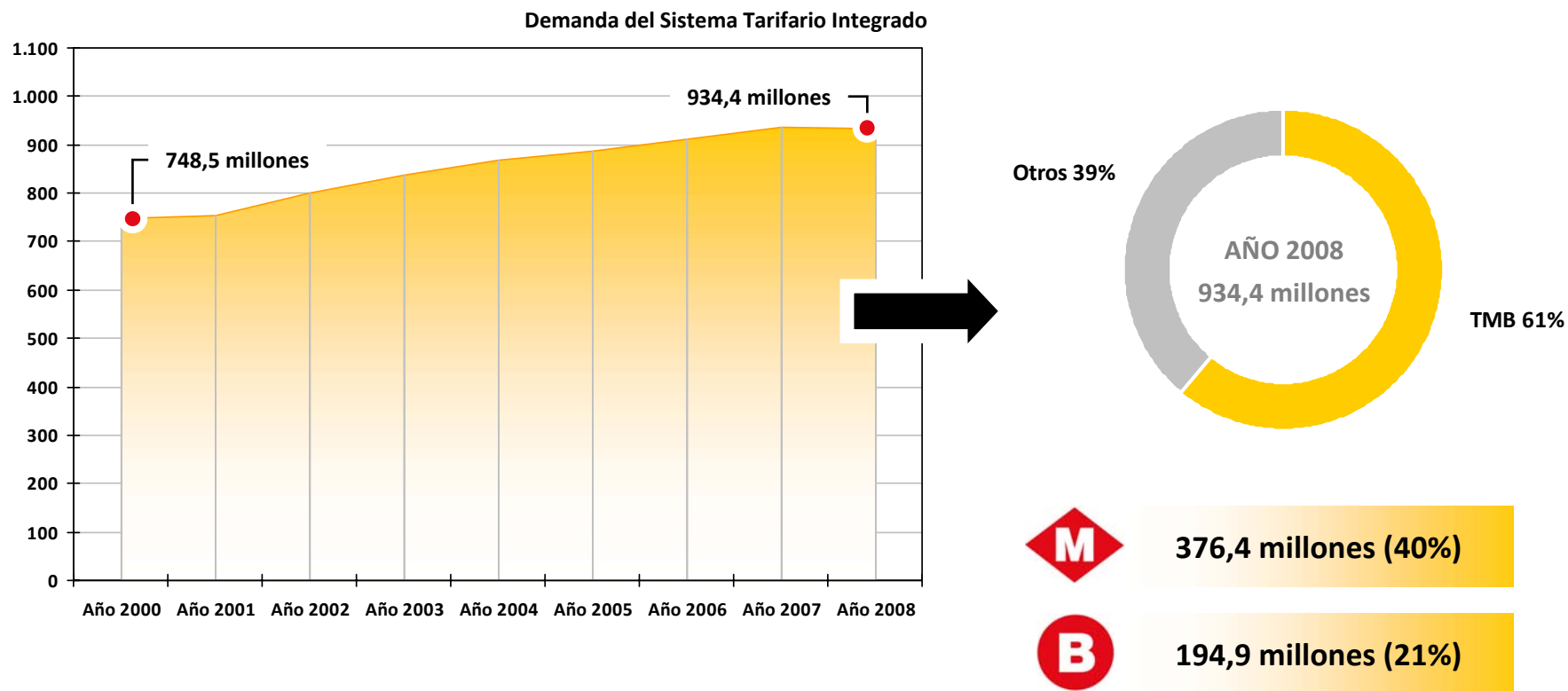
- ⊙ 18 municipios
- ⊙ 2,7 millones de habitantes
- ⊙ 331 km²

1.2 Principales indicadores de oferta y demanda de TMB. Año 2008

		
	METRO Ferrocarril Metropolità de Barcelona, SA	AUTOBÚS Transports de Barcelona, SA
DEMANDA	1.250.000 viajes en día laborable	740.000 viajes en día laborable
	376,4 millones de viajes anuales	194,9 millones de viajes anuales
OFERTA	6 líneas	108 líneas
	87,6 Km de red	915 Km de red
	123 estaciones	2.545 puntos de parada
	156 vehículos	1.079 vehículos
	3.493 trabajadores	4.223 trabajadores

1.3 La posición de TMB en el mercado del transporte colectivo

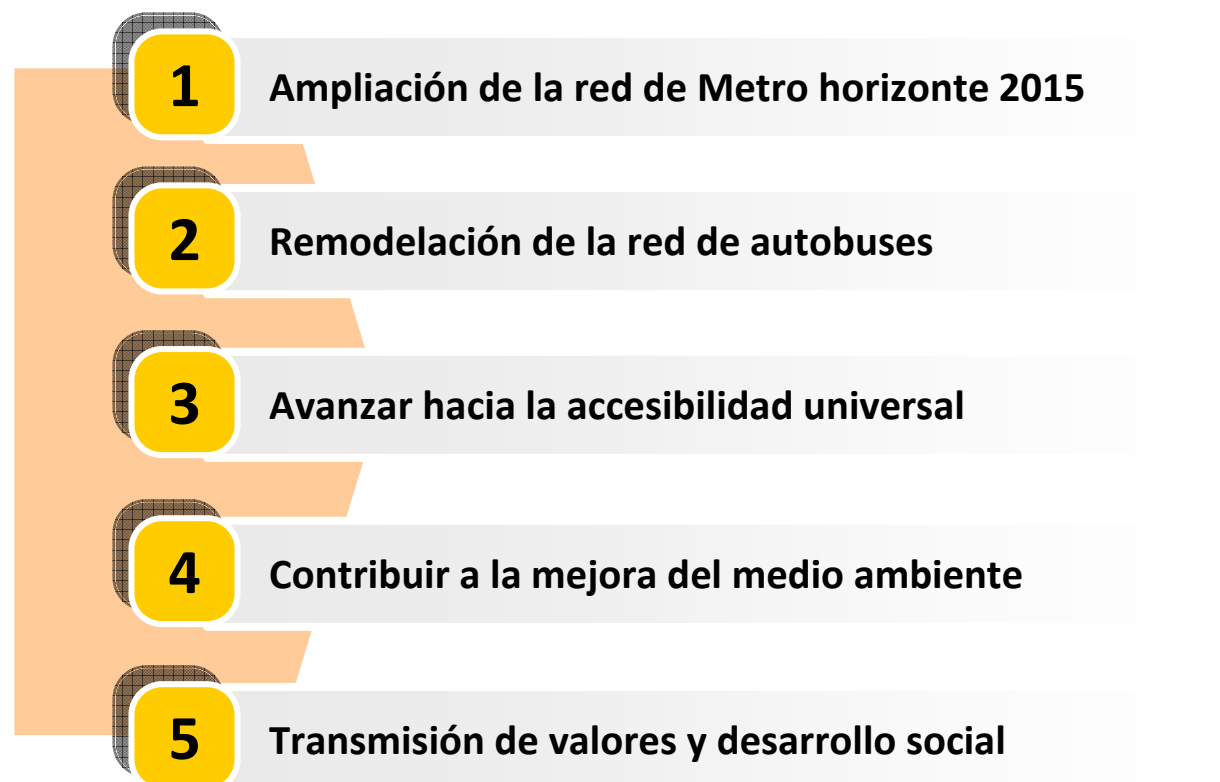
TMB es el principal operador del sistema de transporte de la región metropolitana. El año 2008 contabilizó un total de 571,3 millones de viajes, los cuales representan el 61% de la demanda total del sistema i el 78% de la demanda en la primera corona.



2. Principales retos



2.1 Objetivos para el futuro inmediato

- 
- 1** Ampliación de la red de Metro horizonte 2015
 - 2** Remodelación de la red de autobuses
 - 3** Avanzar hacia la accesibilidad universal
 - 4** Contribuir a la mejora del medio ambiente
 - 5** Transmisión de valores y desarrollo social

2.2 Ampliación de la red de Metro horizonte 2015

- Entrada en servicio de nuevas líneas y prolongaciones

la red de Metro prácticamente doblará su extensión

- Avanzando hacia la automatización de la red

Se habrá automatizado casi la mitad de la red



EN SERVICIO

L11	Trinitat Nova a Can Cuiàs
L3	Canyelles a Trinitat Nova
L4	Estación Maresme / Fòrum

HORIZONTE 2009-2011

L9	Sagrera a Can Zam / Gorg
L5	Horta a Vall d'Hebron
L5	Estación Ernest Lluch
L2	Pep Ventura a Badalona Centre

HORIZONTE 2015

L9	Aeropuerto / Zona Franca a Sagrera
L1	Hospital de Bellvitge a el Prat de Llobregat
L1	Fondo a Badalona Centre
L2	Sant Antoni a Parc Logístic
L3	Zona Universitària a Sant Feliu de Llobregat
L4	La Pau a Sagrera Meridiana
L4	Estación Virrei Amat

2.3 Remodelación de la red de autobús

- En los próximos años asistiremos a importantes transformaciones en la conurbación central (Línea L9 y tranvía en el tramo central de la Avenida Diagonal).
- La red de autobús deberá adaptarse a estos cambios, ajustando su estructura a la nueva realidad.



108 líneas

915 Km de red

2.545 puntos de parada

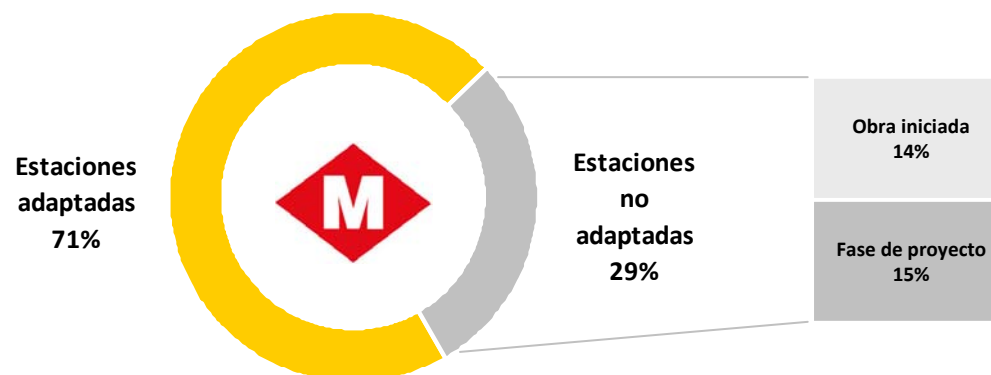
2.4 Avanzar hacia la accesibilidad universal



- En 15 años se ha pasado del 20% al 71% de las estaciones de Metro dotadas con ascensor. Se prevé que el año 2012 se alcance la accesibilidad universal.
- Se está trabajando para solucionar los problemas de separación andén-tren en las estaciones.



- A partir del año 2007 toda la flota de autobús es accesible (vehículos de piso bajo).
- Están en desarrollo diversos proyectos de mejora de los sistemas de información que también inciden positivamente en la mejora de la accesibilidad.



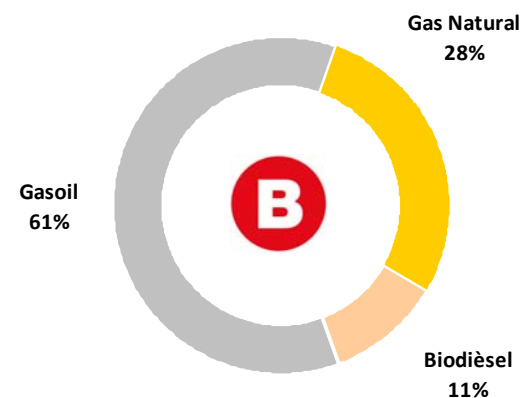
2.5 Contribuir a la mejora del medio ambiente

Constituyendo una alternativa al uso de modos más contaminantes

- Servicio bien planificado y dimensionado.
- Calidad total; buscando la excelencia.

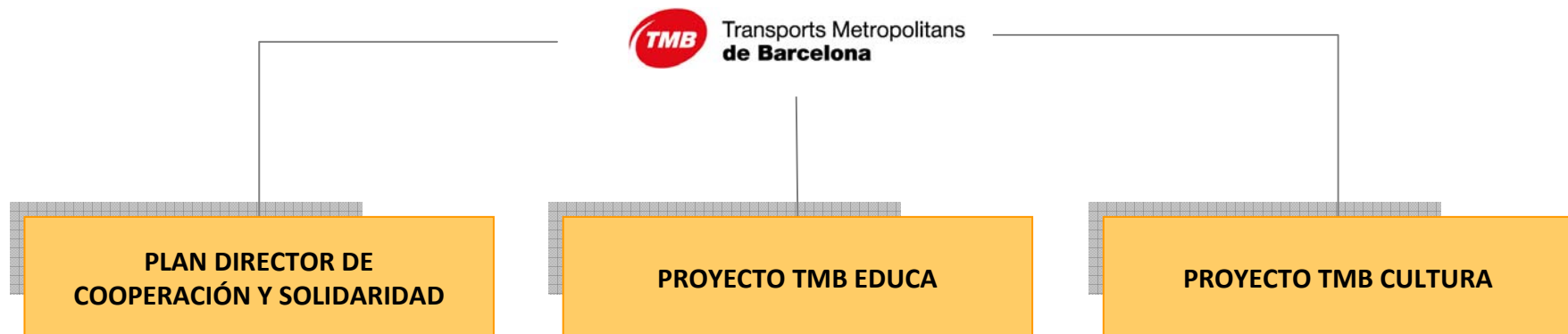
Incorporando la mejora medioambiental en el proyecto empresarial

- Carburantes más ecológicos en los autobuses.
- Reducción del consumo de energía en Metro.
- Gestión sostenible del agua.
- Mejoras en la gestión de residuos.



2.6 Transmisión de valores y desarrollo social

- TMB desea ser un referente como empresa socialmente responsable.
- Nuestro compromiso con la sociedad nos ha empujado a desarrollar nuevos servicios con valor añadido directamente orientados a la comunidad. Éstos tienen incidencia en los siguientes ámbitos: solidaridad, educación y cultura.
- Esta voluntad se ha materializado en 3 proyectos fundamentales:



3. Principal objetivo



3. PRINCIPAL OBJETIVO

Fortalecer la vertebración territorial y la cohesión social de Barcelona y su área metropolitana

VERTEBRACIÓN TERRITORIAL

COHESIÓN SOCIAL

- Resulta impensable hablar de vertebración territorial y de cohesión social sin hacer referencia a la política de movilidad.
- Una red de transporte bien diseñada permite mitigar los desequilibrios entre territorios y las desigualdades sociales, contribuyendo al desarrollo económico del ámbito al que da cobertura.
- Se pueden favorecer desde grandes proyectos infraestructurales (ejemplo.- L9 de Metro) o aplicando propuestas más modestas de fuerte calado social (ejemplo.- servicio de Bus de Barrio).