

“La Tarjeta Inteligente sin contacto”.

Alamys, México D.F.
Junio 2002



TIPOS DE TARJETA SIN CONTACTO

ISO 1356	ISO 14443	ISO 15693
Close coupled cards	Tarjeta proximidad	Tarjeta de vecindad
Aprox. 2mm	10 cm	50 cm
	Acto consciente	Sin manos
Sin demasiadas aplicaciones	Utilizada en transporte	Control de accesos Identificación personal



Mercado Tarjeta Inteligente

1994-2000

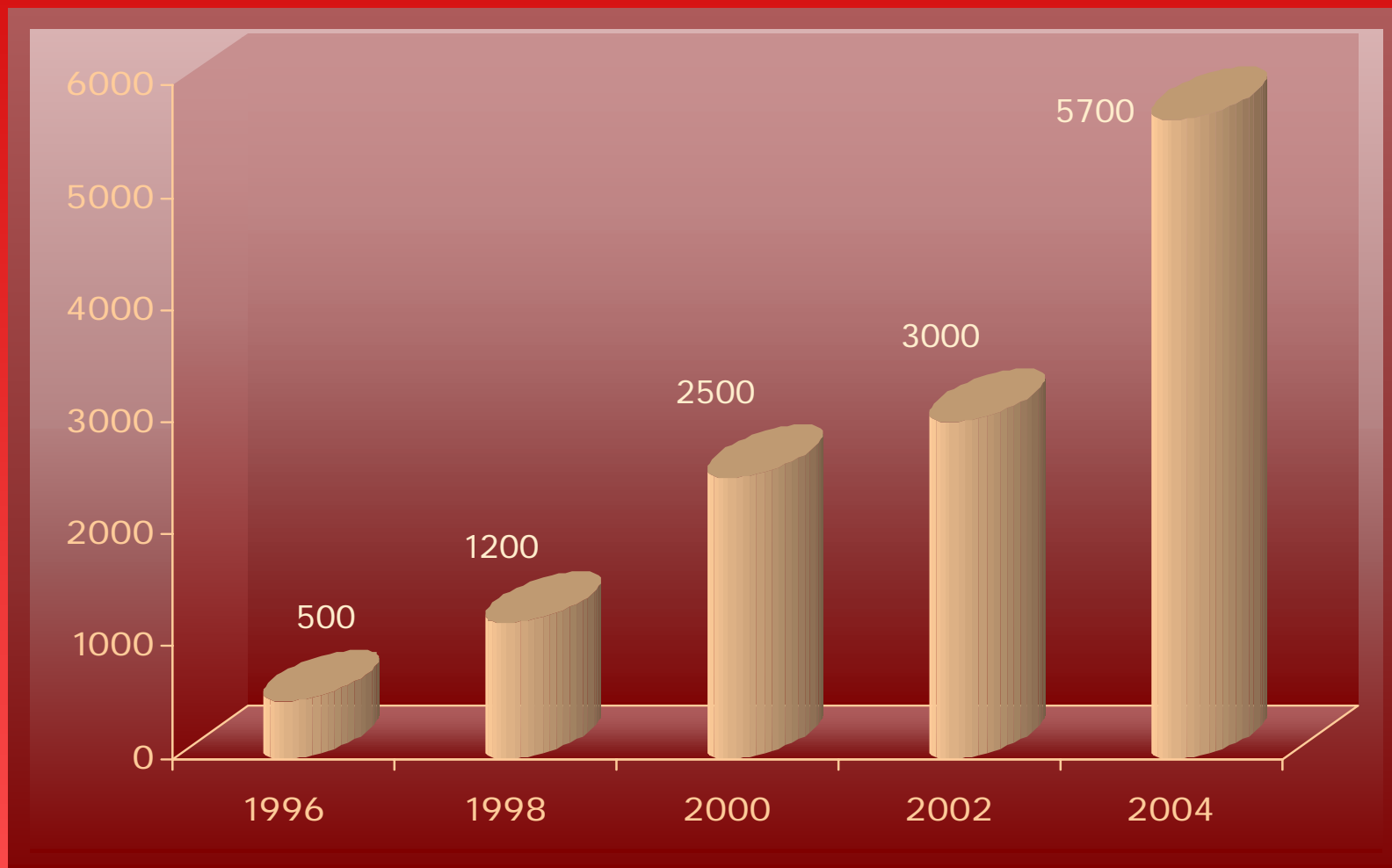
(Millones de unidades)

	1994	1995	2000
T. TELEF. PÚBLICA	315,0	485,0	1.366,0
T. SANITARIA	90,0	91,0	278,0
T. IDENTIFICACION	1,0	10,0	210,0
T. BANCARIA	11,0	24,3	185,0
GSM	7,0	13,5	55,5
T. PAGO TV	20,0	23,3	50,0
TRANSPORTE	1,5	5,0	200,0
CONTROL DE ACCESOS	0,0	0,8	9,8
OTROS USOS	1,1	10,0	100,0
TOTAL	446,6	662,9	2.454,3

Fuente: Orga, Gemplus



CRECIMIENTO DE LA TARJETA INTELIGENTE



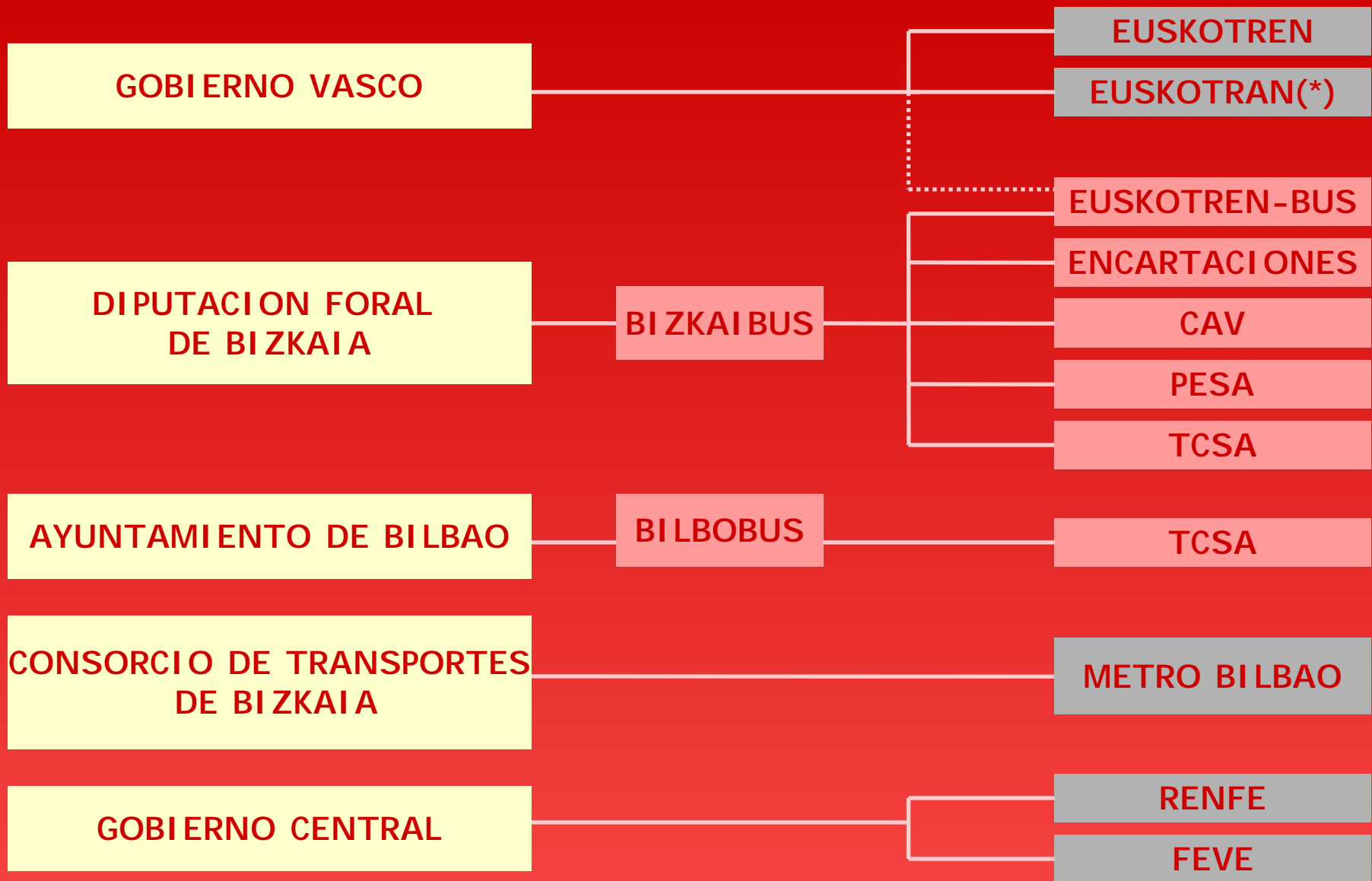
TARJETA INTELIGENTE SIN CONTACTO



EL ABC DEL PROYECTO

- Objetivo
- Entorno
- ¿Solo o compañía?





Red Viaria Red Ferroviaria



EL ABC DEL PROYECTO

➤ Objetivo

➤ Entorno

➤ ¿Solo o compañía?



ENTORNO

- Evolución de monedero electrónico-producto a monedero-función.
- En España la red de cajeros con mayor densidad de población después de Japón, con una frecuencia de uso de una vez por semana.
- Esta red es un potencial que es susceptible de ser aprovechado.



EL ABC DEL PROYECTO

- Objetivo
- Entorno
- ¿Solo o compañía?



¿SOLO O EN COMPAÑÍA?

- Multifunción
- Multiaplicación, compartir propiedad:
 - ✓ aceptación del usuario
 - ✓ complejidad institucional
 - ✓ mayor complejidad tecnológica



CONCLUSIONES

- La tecnología esta disponible. Las decisiones actuales condicionan el futuro.
- Determinar la meta final, delimitando los costes y riesgos
- Adopción de soluciones universales a nivel tecnológico, modal, sin discriminar colectivos y con integración a todos los niveles.



BIZKAIKO GARRAIO PARTZUERGOA

CONSORCIO DE TRANSPORTES DE BIZKAIA

www.cotrabi.com

