

XV Asamblea ALAMYS

“Sistema de Planificación de Grandes Ciudades” Sectra



GOBIERNO DE CHILE
Sectra

8/11/2001

20 años



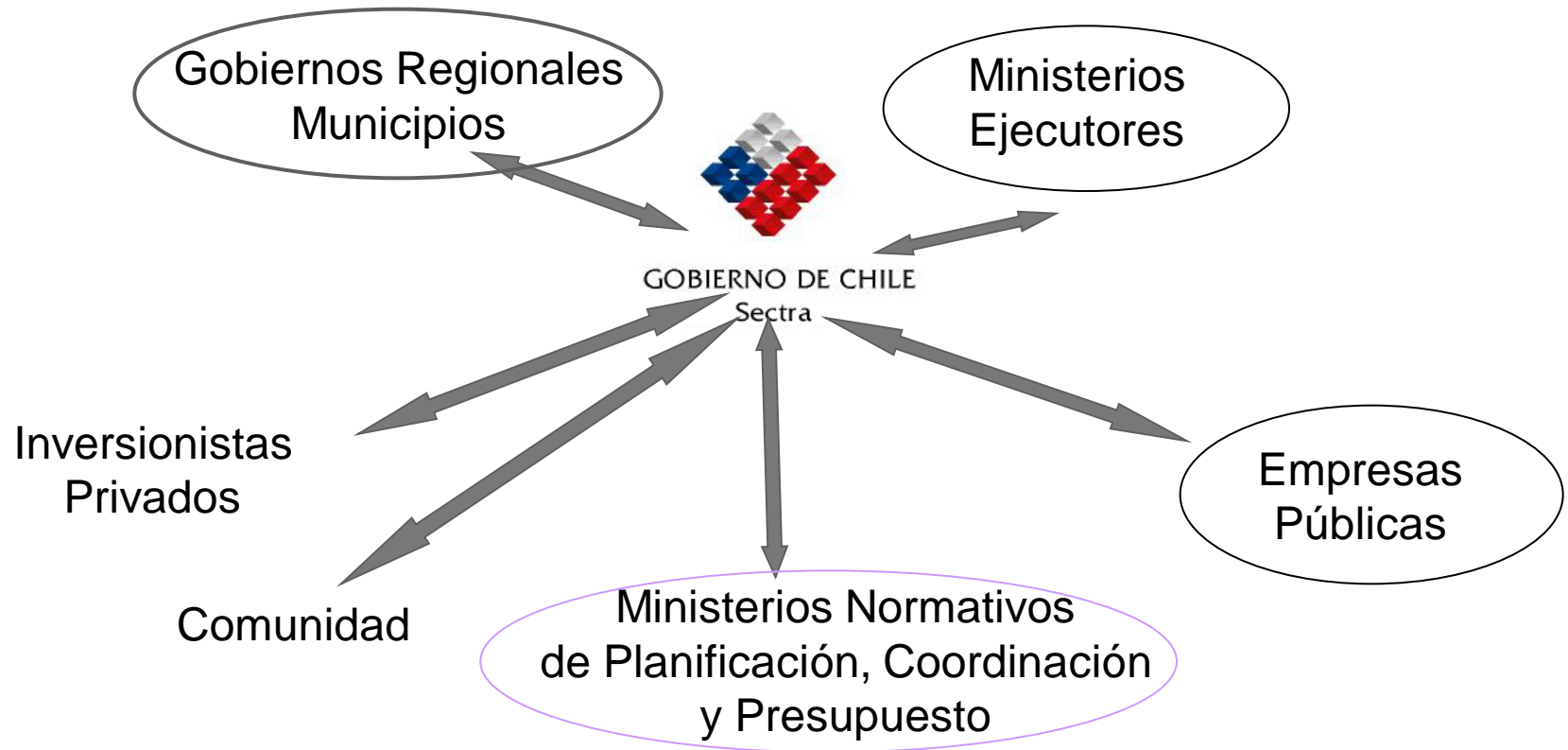
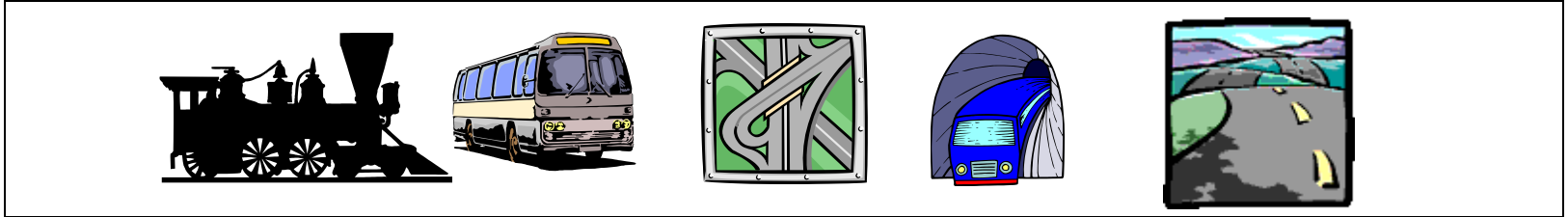
Pauta

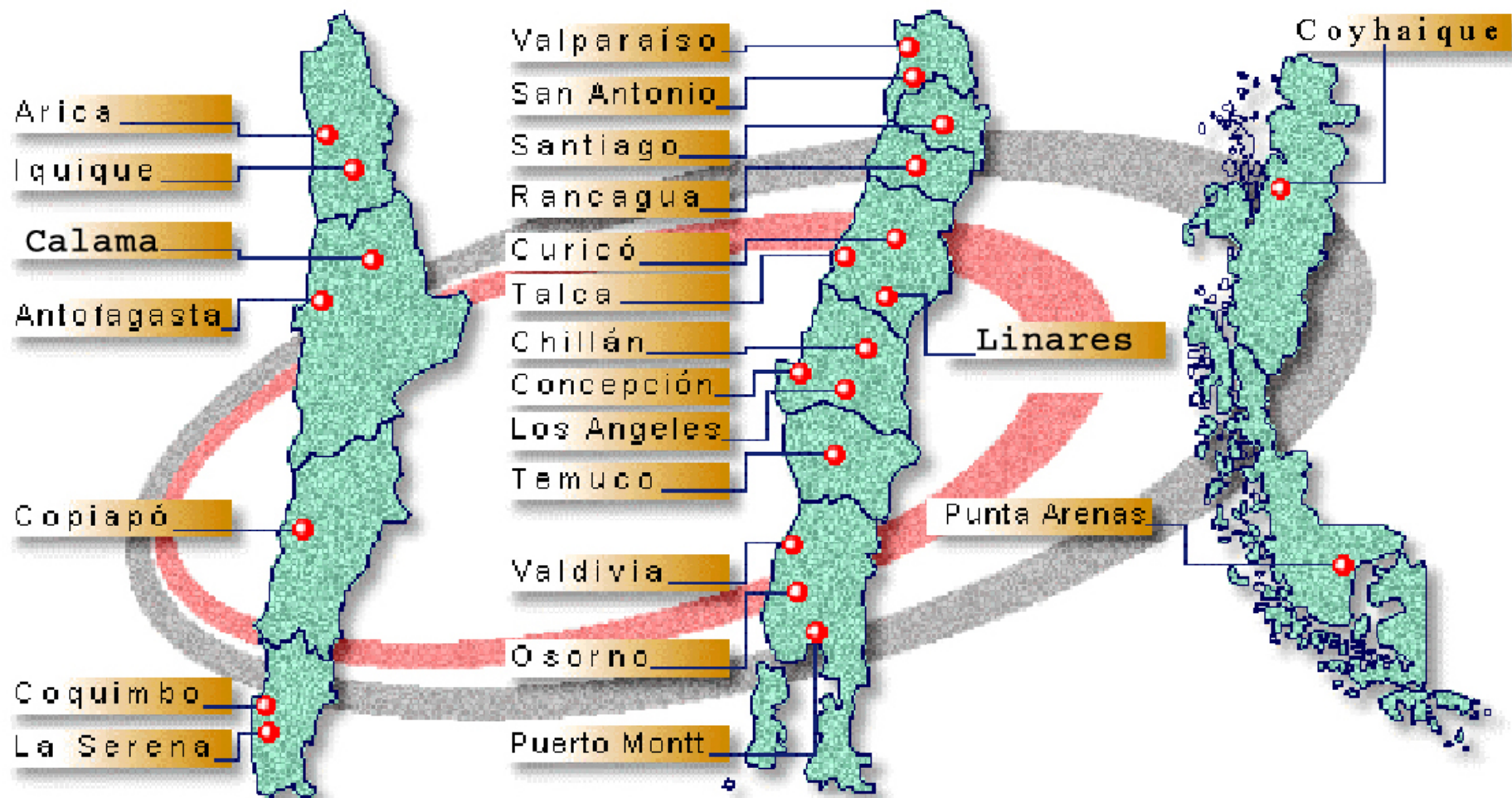
- ♦ 1.Introducción.
- ♦ 2.Rol de Sectra.
- ♦ 3.Política de Transporte Urbano.
- ♦ 4.Análisis de rentabilidad de planes y proyectos.
- ♦ 5.Santiago: Plan de Transporte Urbano.
- ♦ 6.Casos.
- ♦ 7.Conclusiones.

2. Rol de Sectra

Sectra 2001:

Coordinación para articular y facilitar



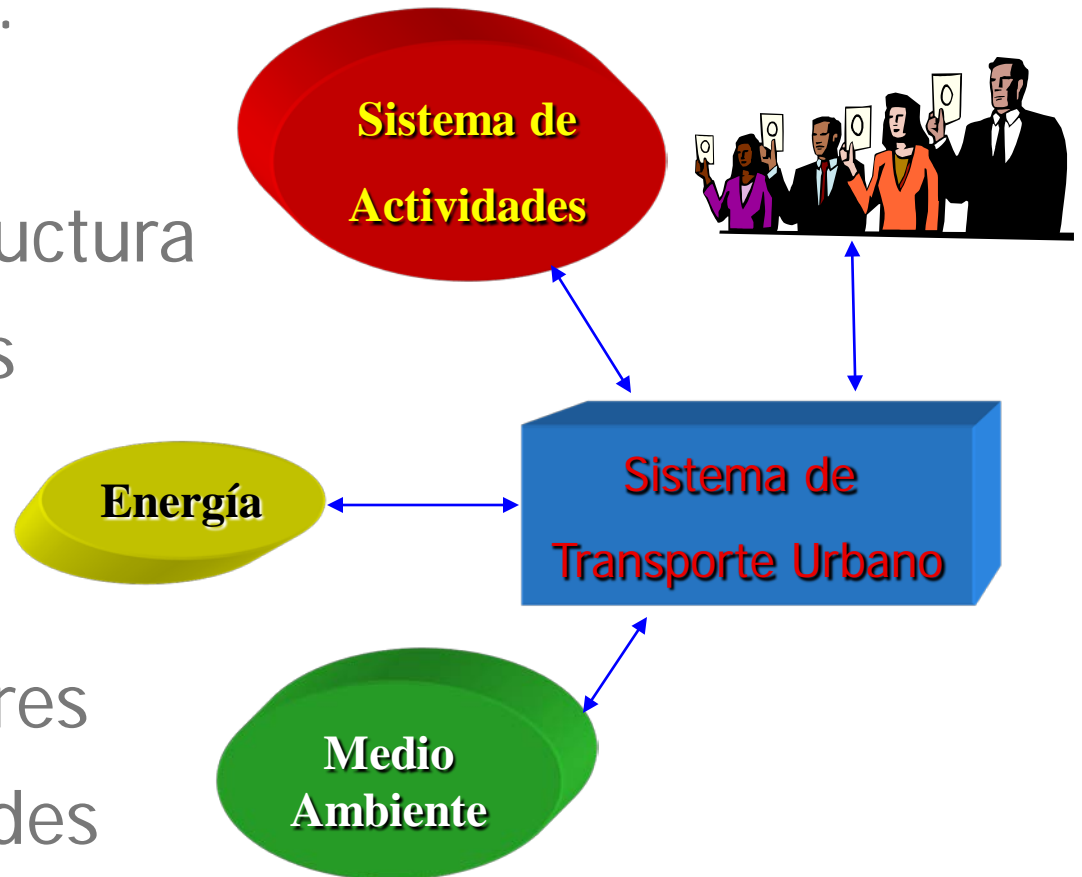


3. Política de Transporte Urbano

Sistemas de Transporte Urbano

- ◆ Elementos y actores del Sistema de Transporte Urbano:

- ◆ Infraestructura
- ◆ Vehículos
- ◆ Servicios
- ◆ Usuarios
- ◆ Operadores
- ◆ Autoridades



Política de Transporte

- ♦ La política de transporte urbano se apoya en tres pilares básicos:
 - ♦ Prioridad al Transporte Público
 - ♦ Incentivo al Uso Racional del Automóvil
 - ♦ Incentivo al Transporte No Motorizado

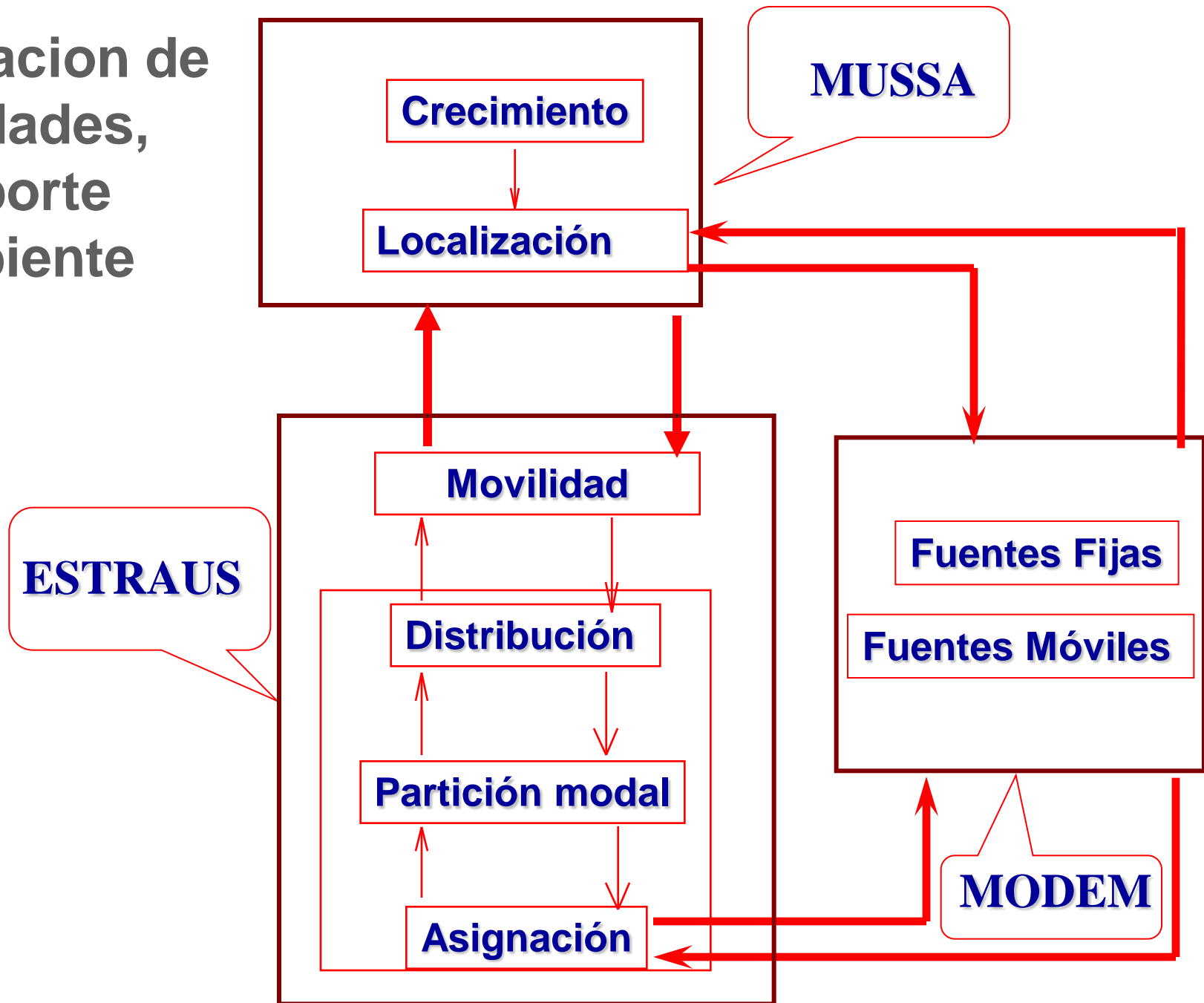
Calidad de Vida

Ciudad

Medio Ambiente

4. Análisis Planes y Proyectos

Modelacion de Actividades, Transporte y Ambiente



5. Santiago

a) Diagnóstico

b) Plan de Transporte Urbano

5 a) Diagnóstico.

Viajes diarios en Santiago

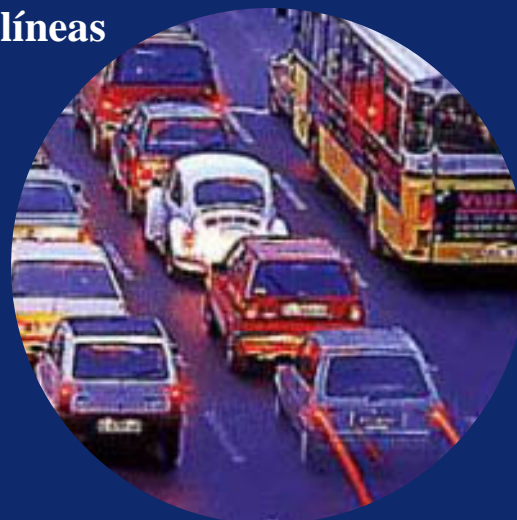
Tipo de Vehículo	Pasajeros / día	Porcentaje	Cantidad de Vehículos
Automóviles	1,850,000	21.0 %	800,000
Buses Urbanos	4,670,000	52.9 %	7,200
Buses Rurales	300,000	3.4 %	800
Taxi	147,000	1.7 %	45,000
Taxi colectivo	521,000	5.9 %	15,000
Metro	784,000	8.9 %	3 líneas
Otros Motorizados	556,000	6.3 %	
Transporte de carga	35,000 camiones		

Totales

Viajes motorizados 8,800,000

Viajes no motorizados 2,200,000

Total aproximado de Viajes 11,200,000



Material particulado (PM10)

Fuente	Participación (%)
Buses	21 %
Camiones	13 %
Vehículos Livianos	14%
Total Fuentes Móviles	48 %
Total Fuentes Fijas	33 %
Total Fuentes Areales	19 %



5 b) Plan de Transporte Urbano

12 Programas

Programa 1

**Modernización del
Transporte Público**



Programa 2

**Inversiones Viales y
Regulación del
Transporte Privado**



Programa 3

**Localización de
Establecimientos
Educativos**



Programa 4

**Impulso a Nuevas
Áreas de Comercio
y Servicios**



Programa 5

**Cambio en la
Tendencia de
Localización
de Hogares**



Programa 6

**Modos No
Motorizados
de Transporte**



12 Programas

Programa 7

**Medidas
Inmediatas**



Programa 10

Financiamiento



Programa 8

**Regulación
del Transporte
de Carga Urbano**



Programa 11

**Comunicaciones
y Participación
Ciudadana**



Programa 9

Fiscalización

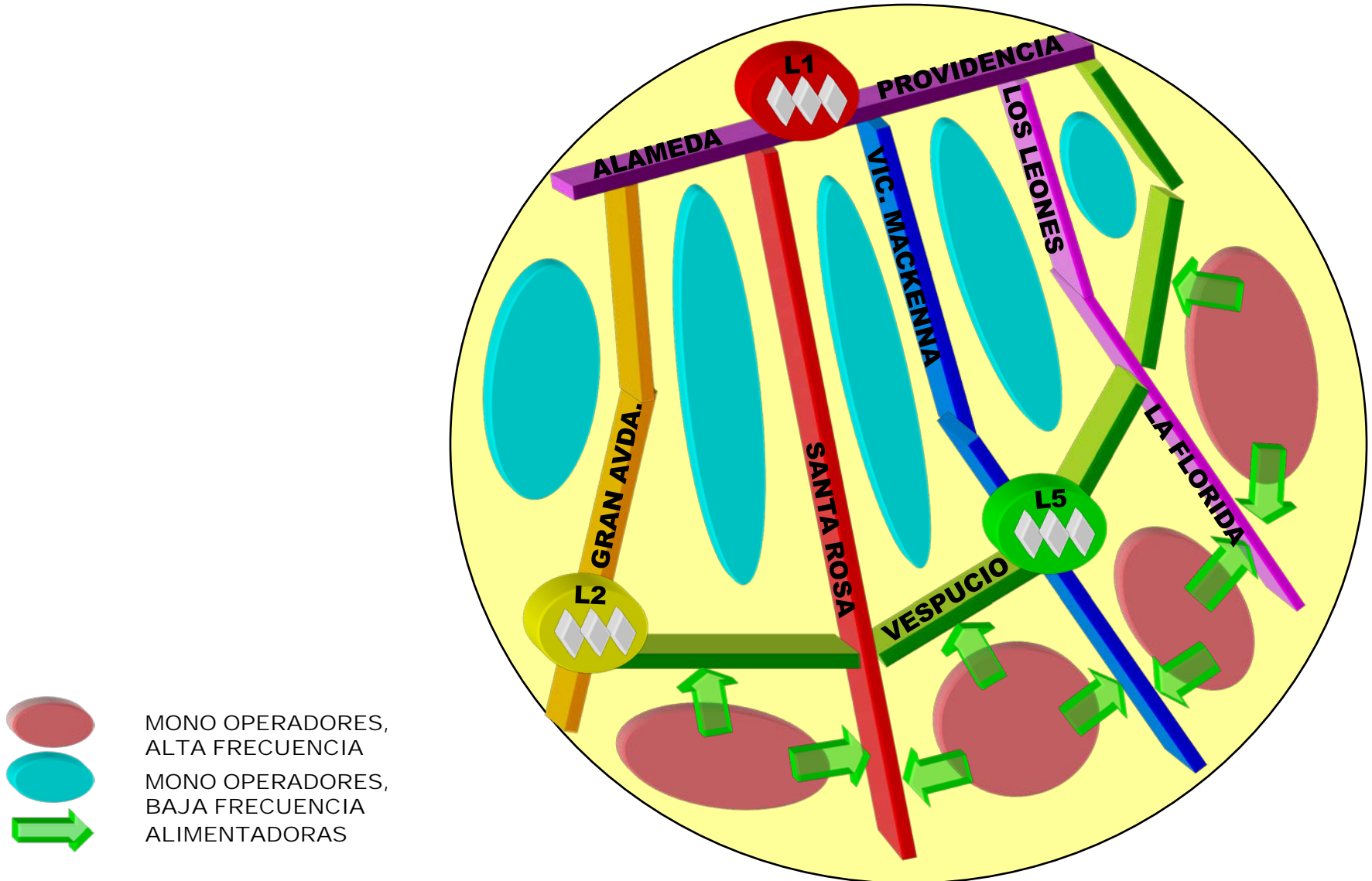


Programa 12

Institucionalidad



Nuevo modelo



Video



6. Algunos casos

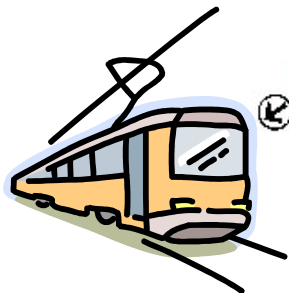
PROYECTOS DE TRANSPORTE PUBLICO PARA SANTIAGO



2004



2005



Melipilla

- Red de Metro Existente
- Extensiones de Red de Metro
- Proyecto de Tranvía en Recoleta e Independencia
- Nueva Red de Metro Vespucio - Puente Alto
- Proyecto de Tren de Cercanía Santiago - Melipilla
- Centro de Intercambio Modal



2005

Américo Vespucio – Puente Alto

- ♦ Longitud: 31,8 Kms
- ♦ Demanda 2005:
 - ♦ 35.000 pax/hr punta - sentido más cargado
 - ♦ 90 Millones pax / año
- ♦ Flota de 131 (420 pax/coche) + 16 coches.
- ♦ Rentabilidad
 - ♦ Social: 21,4 %
 - ♦ Privada: 3%
- ♦ Inversión Privada: 1.007 MMUS\$

Santiago - Melipilla

- ♦ Longitud: 61 kms
- ♦ Demanda 2005:
 - ♦ 13.000 pax/hr punta - sentido más cargado
 - ♦ 42 Millones pax / año
- ♦ Flota de 18 trenes, 3 unidades /tren, capacidad de 660 pasajeros/tren
- ♦ Definición de bucles: Santiago - Ciudad Satélite, Santiago - Talagante y Santiago – Melipilla
- ♦ Rentabilidad
 - Social: 13,9 %
 - Privada (operador puro): > 12%
- ♦ Inversión Privada: 268 MMUS\$

Recoleta - Independencia

- ♦ Longitud: 16,3 kms
- ♦ Demanda 2005:
 - ♦ 9.000 pax/hr punta - sentido más cargado
 - ♦ 50,7 Millones pax / año
- ♦ Flota de 18 trenes, 3 unidades por tren, capacidad de 600 pax/tren
- ♦ Rentabilidad
 - Social: 10% app.
 - Privada: 6,5 %
- ♦ Inversión Privada: 130 MMUS\$

7. Conclusión

Rol Planificador

- ◆ Equilibrio entre acción y estudios.
- ◆ Autoridades necesitan respuestas oportunas.
- ◆ Oficinas de planificación tienen el mismo problema en todo el mundo.
 - ◆ Temas emergentes tienen problemas similares.
- ◆ Planificación es ligar:
 - ◆ Metodología.
 - ◆ Datos.
 - ◆ Modelos.
 - ◆ Evaluación.

Planificación para
Contribuir

Planificación en Grandes Ciudades

- ♦ Modelos para simular la realidad.
- ♦ Rentabilidades sociales y privadas.
- ♦ Oferta y demanda de transporte.
- ♦ Medioambiente.
- ♦ Inversión pública y privada.
- ♦ Infraestructura y gestión de transporte.
- ♦ Relación entre proyectos de transporte e inmobiliarios y urbanismo.



SECTRA



GOBIERNO DE CHILE
Sectra

Quiénes somos
Sectra Norte
Sectra Sur

TRANSPORTE URBANO

TRANSPORTE INTERURBANO

MODELOS Y DATOS

URBANISMO

COMUNICACIONES

MEDIO AMBIENTE

DESTACADOS

Revista Sectra

Plan de Transporte Urbano
Gran Santiago 2000-2006

Planes de Transporte Urbano
de Ciudades de Tamaño Medio

Mesa Calidad de Vida

Sistema Centralizado de Control
de Tránsito de Viña del Mar

Noticias

[Nueva Encuesta de Origen y Destino de Viajes
en el Gran Santiago](#)



Encuesta de origen y destino de viajes (EOD 2001) permitirá cuantificar los viajes de 5.5 millones de habitantes de la ciudad.

Servicios

Intranet



Metodología



Software
Transporte



Calendario
Licitaciones



Biblioteca y
Publicaciones



Registro
Consultores



Boletim
PORTUGUÊS



Boletín
ESPAÑOL

