



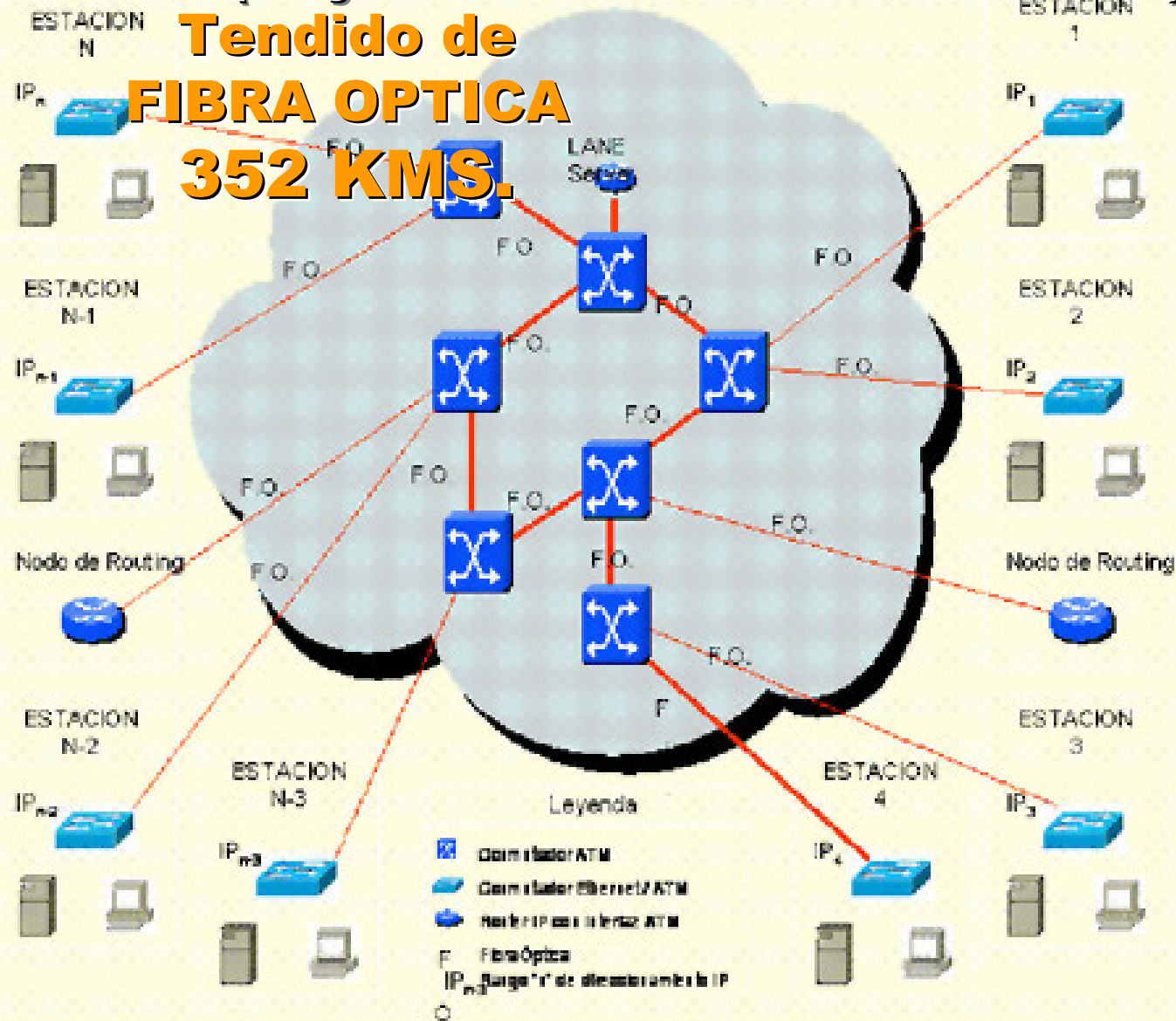
COMUNICACIONES

- Red ATM
- Radio evolución a Sistema TETRA
- Cobertura GSM y UTMS (MetroCall)
- Proyecto TEBATREN: Transmisión de imágenes a través de ATM



(Asynchron Transmission Module)

Tendido de FIBRA OPTICA 352 KMS.





Comunidad de Madrid
Consejería de Obras Públicas,
Urbanismo y Transportes

Radiotransmisión digital vía TETRA (Terrestrial Trunked Radio)

Transmisión de Voz:

Llamadas Individuales

Llamadas a Grupos

Llamadas Generales

Llamadas de Emergencia

Transmisión de Datos:

Velocidad 28.8 Kb/seg.

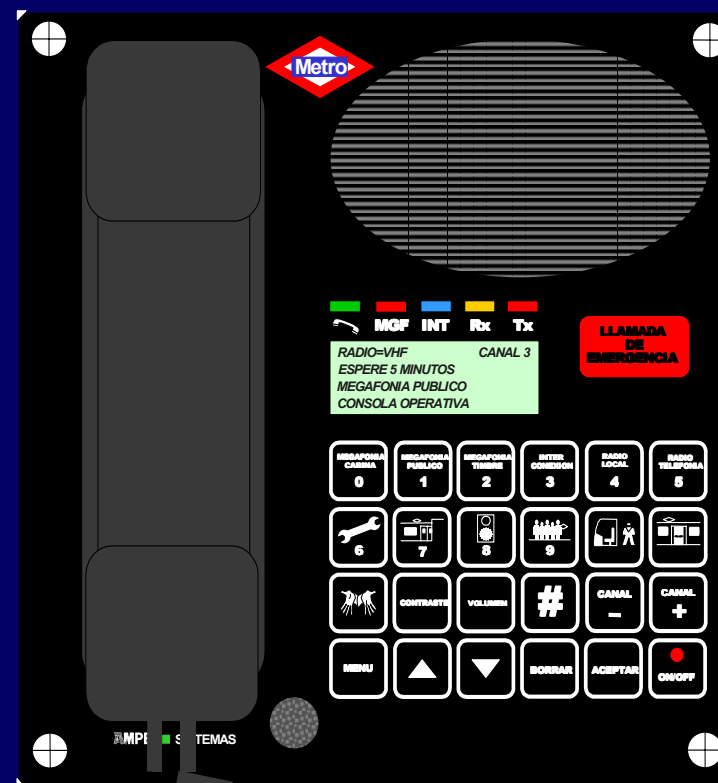
Transmisión Tren / Tierra:

Control de las Transmisiones por el Puesto Central

Mensajes a los Viajeros desde el Puesto Central

Transmisión de Órdenes al ATO

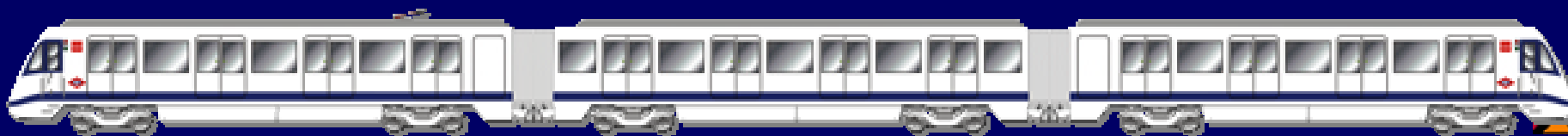
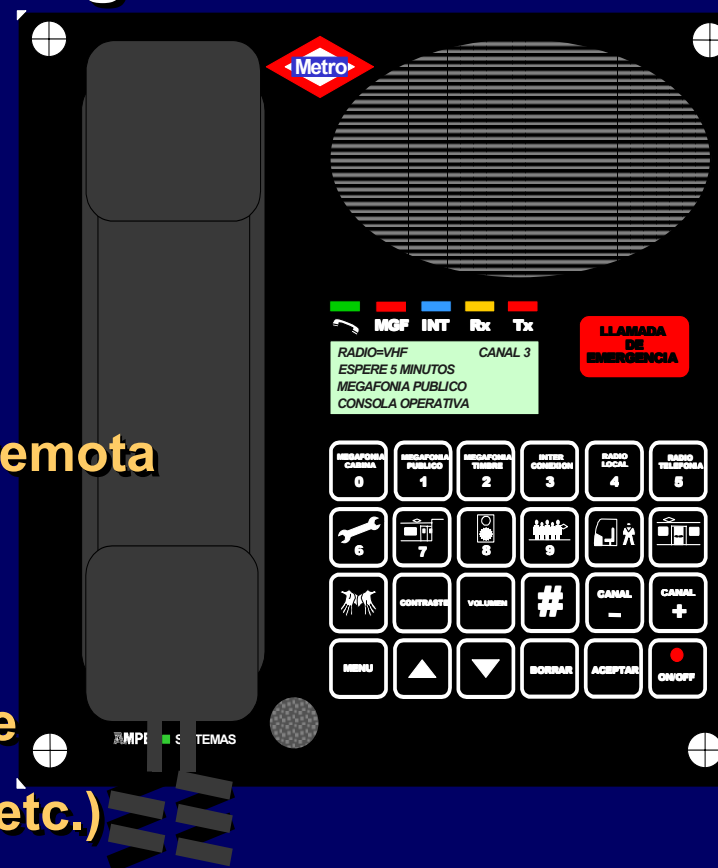
Transmisión del estado de funcionamiento del Tren al Puesto Central





Radiotransmisión digital vía TETRA

- Puesta en servicio de los trenes de forma remota
- Control de la localización de los trenes independientemente del Sistema de CTC
- Coordinación con los servicios externos de ayuda (Bomberos, Policía, Protección Civil, etc.)





Comunidad de Madrid
Consejería de Obras
Públicas, Urbanismo y Transportes

Proyecto TebaTren

Transmisión de Imágenes de Vídeo en Tiempo Real a través de Estaciones y Túneles

Ancho de Banda 2,5 GHz



Aplicaciones:

- Emisión del Canal Metro Madrid
- Transmisión de imágenes a petición desde el Puesto Central
- Transmisión de Imágenes del tren en caso de emergencias
- Transmisión de Imágenes de andenes al Tren



Santiago de Chile
6 a 9 de Noviembre de 2001