

LINHA 4 - AMARELA



PARCERIA PÚBLICO PRIVADA - PPP

CONRADO GRAVA DE SOUZA
LISBOA - PORTUGAL
MAIO 2007



ACIDENTE NA OBRA DA LINHA 4 - AMARELA

Em 12 de janeiro de 2007, um poço da obra de construção da Linha 4 - Amarela ruiu, engolindo toda área ao entorno

LINHA 4 - AMARELA - TABOÃO DA SERRA-LUZ

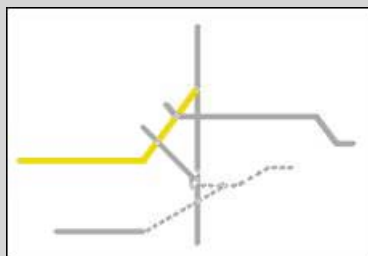
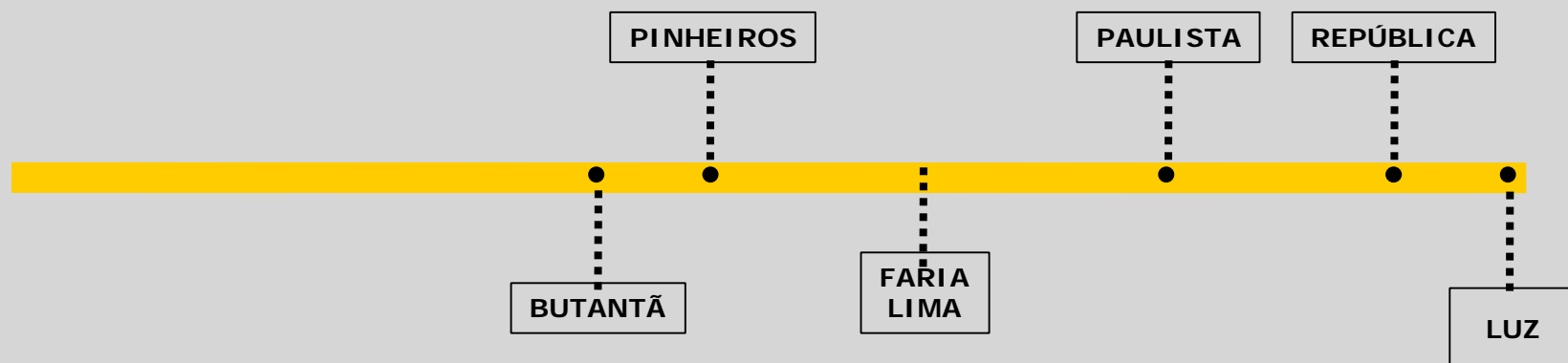


FASES DE IMPLANTAÇÃO - LINHA 4 - AMARELA

- FASE 1 – trecho Butantã-Luz - 6 estações
- FASE 2 – trecho Vila Sônia-Luz - 11 estações
- FASE 3 – trecho Taboão-Luz - 13 estações
- Luz
- República
- Higienópolis
- Paulista
- Oscar Freire
- Fradique Coutinho
- Faria Lima
- Pinheiros
- Butantã
- Morumbi
- Vila Sônia
- Jardim Jussara
- Taboão da Serra



FASE 1 - IMPLANTAÇÃO



- 12,8 km (túneis) - 6 estações
- Demanda prevista: 704 mil pass/dia útil
- Investimento : US\$ 918 milhões
- Agentes financeiros: Banco Mundial e JBIC
- Integração com outras linhas do Metrô e da CPTM

FASE 1 - INVESTIMENTOS

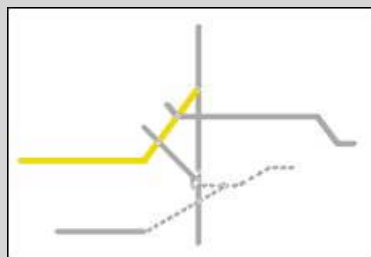
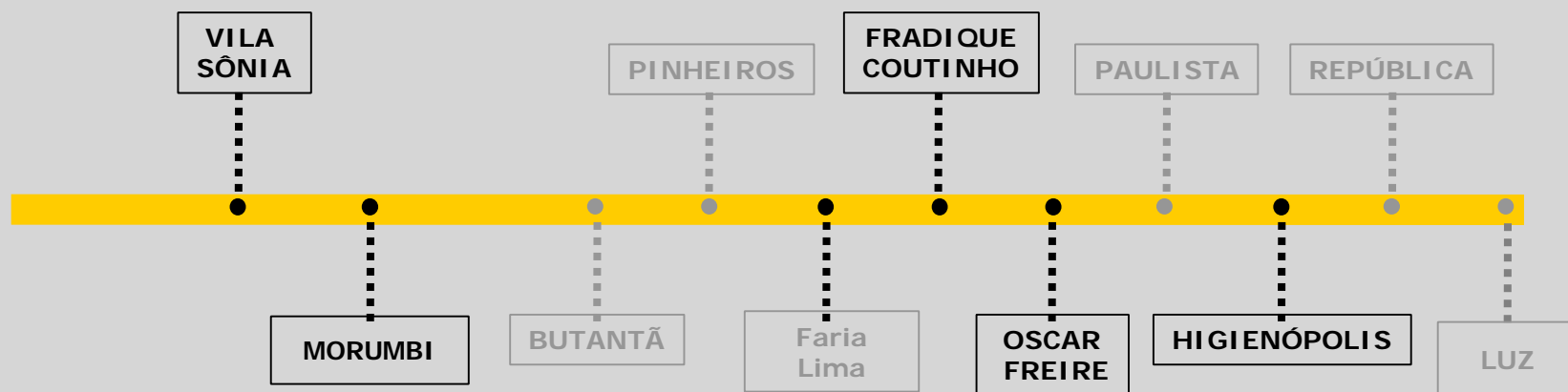
RESPONSABILIDADE DO GOVERNO

- Construção civil (12,8 km de túneis, via permanente e 6 estações)
- Estrutura de 3 estações intermediárias
- Parte do pátio, equipamentos de manutenção e veículos auxiliares
- Sistema de arrecadação tarifária
- Fornecimento e implantação de:
 - Sistema elétrico
 - Telecomunicações (multimídia, monitoração e comunicações fixas)
 - Ventilação, escadas rolantes, elevadores, esteiras rolantes e outros equipamentos auxiliares
 - Portas de plataforma

FASE 1 - INVESTIMENTOS RESPONSABILIDADE DA CONCESSIONÁRIA

- Material rodante: frota de 14 trens
- Sistema de transmissão digital e comunicação móvel de audio e dados
- Sistema de sinalização
- Sistema de supervisão e controle centralizado
- Sistema de controle do pátio
- Serviços de operação e manutenção

FASE 2 - IMPLANTAÇÃO



- 12,8 km (túneis) - 11 estações
- Demanda prevista: 970 mil pass / dia útil
- Investimento (somente na fase 2): US\$ 344 milhões
- Investimento (fases 1 e 2): US\$ 1.262 milhões

FASE 2 - INVESTIMENTOS

RESPONSABILIDADE DO GOVERNO

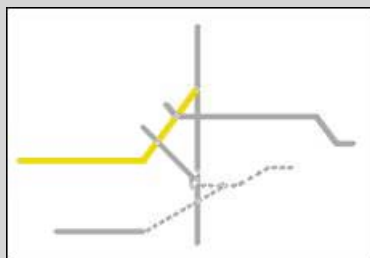
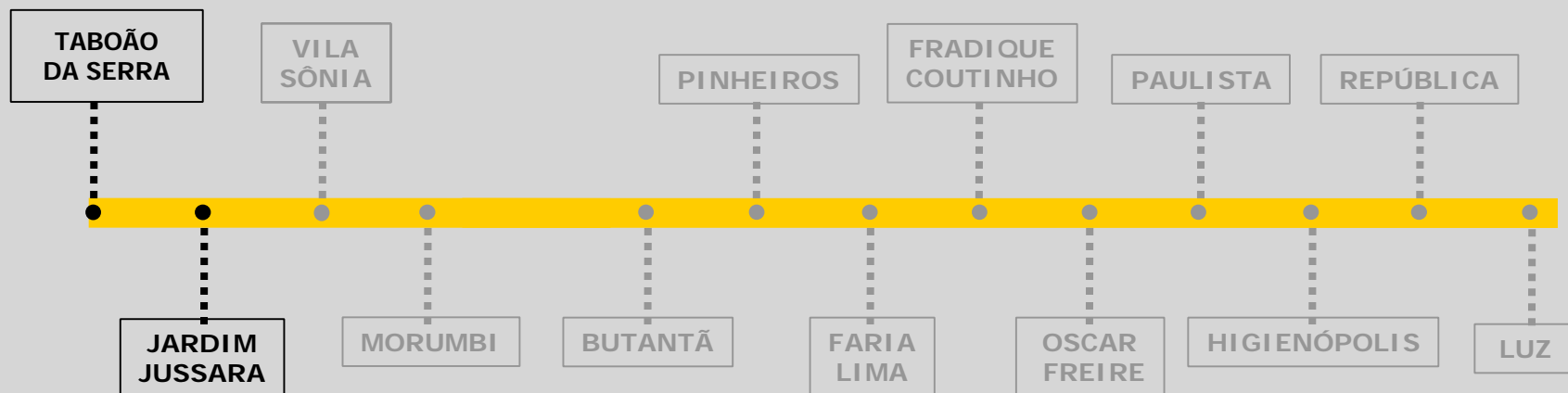
- Conclusão das 3 estações intermediárias
- Conclusão do pátio e da extensão do túnel até Vila Sônia
- Construção das estações Morumbi e Vila Sônia
- Complementação do fornecimento e implantação dos sistemas

FASE 2 - INVESTIMENTOS RESPONSABILIDADE DA CONCESSIONÁRIA

Complementação do fornecimento de:

- Material rodante: frota estimada de 15 trens
- Sistema de transmissão digital e comunicação móvel de audio e dados
- Sistema de sinalização
- Sistema de supervisão e controle centralizado
- Serviços de operação e manutenção

FASE 3 - IMPLANTAÇÃO



- FASE 1: 6 estações
- FASE 2: 5 estações
- FASE 3: 2 estações
- Total 17 km - 13 estações - 29 trens

INVESTIMENTOS EM US\$ Mi

	Governo	Concessionária	Total
Fase I	734¹	184	918
Fase II	188²	156	344
Total	922 (73%)	340 (27%)	1262 (100%)

¹ BIRD (17%), JBIC (17%), GESP (24%)

² GESP (15%)



ACIDENTE NO POÇO DE OBRAS DA LINHA 4 - AMARELA

O local do acidente:

- Poço de obras da estação Pinheiros (próximo ao rio Pinheiros)
- Data: 12 de janeiro de 2007
- Dimensões do poço: 40 metros de diâmetro e 32 metros de profundidade
- Após o acidente o poço quase dobrou seu diâmetro

Perdas:

- 4 caminhões, 1 van de transporte publico de passageiros, 2 automóveis particulares
- Área do canteiro de obras, incluindo edificações
- 6 casas demolidas
- 6 casas condenadas a demolição
- 55 casas interditadas
- 66 famílias (216 pessoas) foram deslocadas de suas casas
- 7 vítimas fatais (1 empregado da construtora)

Ações:

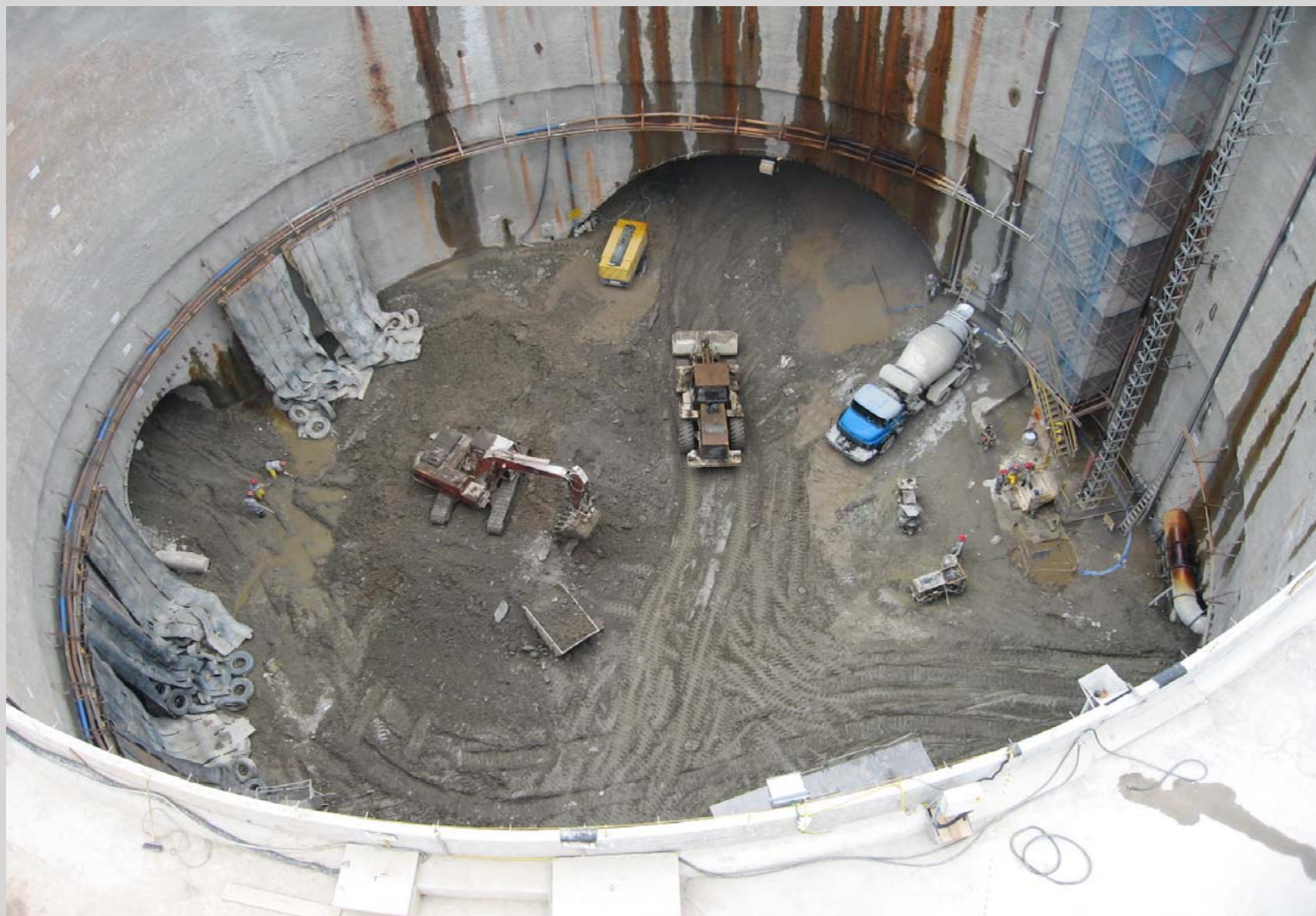
- A obra deverá ser liberada após a investigação das causas de acidente e estabilização do solo
- O IPT, instituição especializada, foi contratada para investigação das causas do acidente
- Duração estimada da investigação: 6 meses

POÇO DA ESTAÇÃO PINHEIROS - ANTES DO ACIDENTE - 2006





POÇO DA ESTAÇÃO PINHEIROS - ANTES DO ACIDENTE - 2006



POÇO DA ESTAÇÃO PINHEIROS - ANTES DO ACIDENTE - 2006





POÇO DA ESTAÇÃO PINHEIROS - ANTES DO ACIDENTE - 2006





O ACIDENTE NO POÇO DA ESTAÇÃO PINHEIROS - JAN/2007





O ACIDENTE NO POÇO DA ESTAÇÃO PINHEIROS - JAN/2007



O ACIDENTE NO POÇO DA ESTAÇÃO PINHEIROS - JAN/2007



O ACIDENTE NO POÇO DA ESTAÇÃO PINHEIROS - JAN/2007





O ACIDENTE NO POÇO DA ESTAÇÃO PINHEIROS - JAN/2007



O ACIDENTE NO POÇO DA ESTAÇÃO PINHEIROS - JAN/2007

