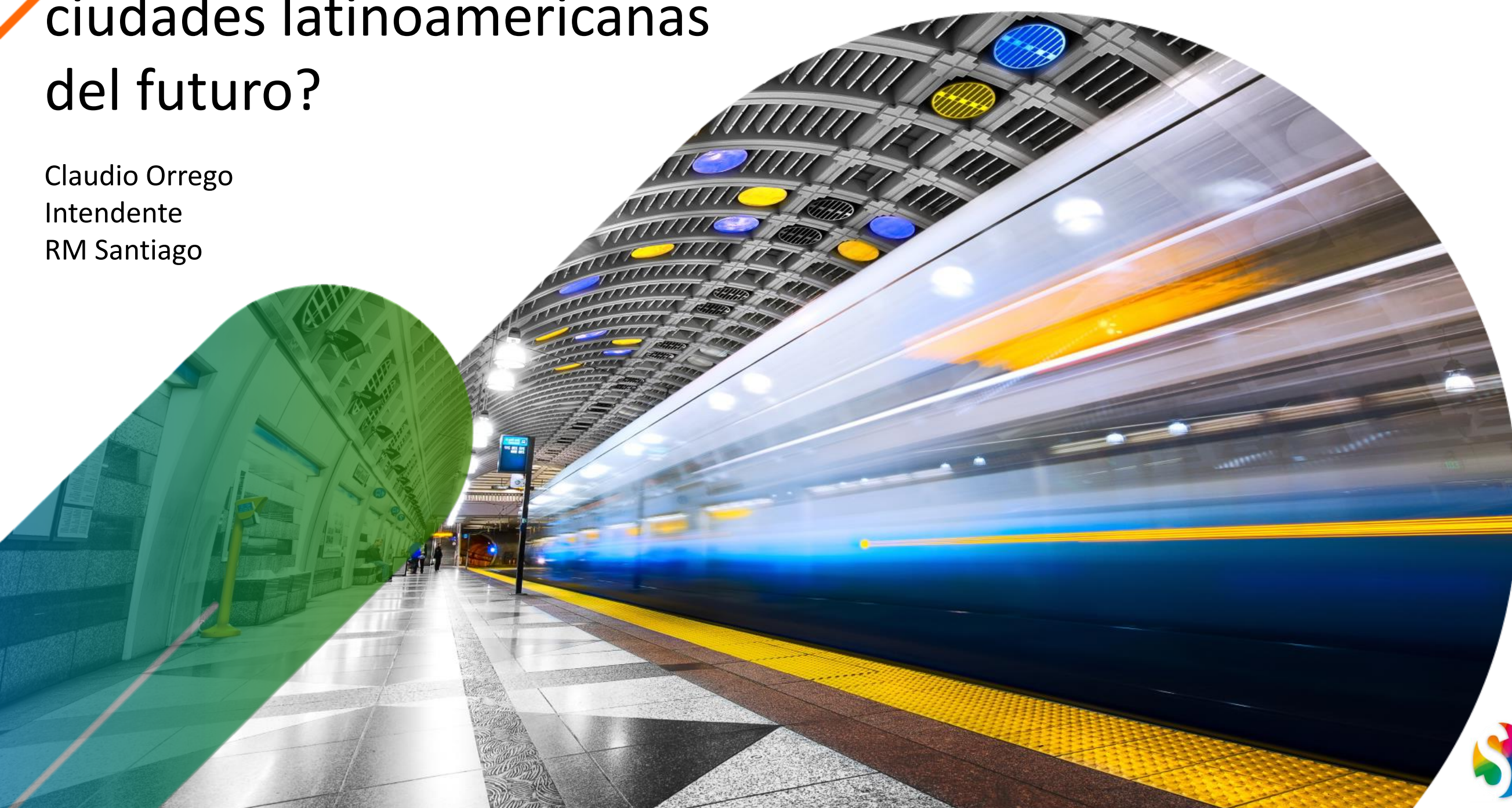




Asociación Latinoamericana de
Metros y Subterráneos

¿Cómo imaginamos la movilidad en la ciudades latinoamericanas del futuro?

Claudio Orrego
Intendente
RM Santiago



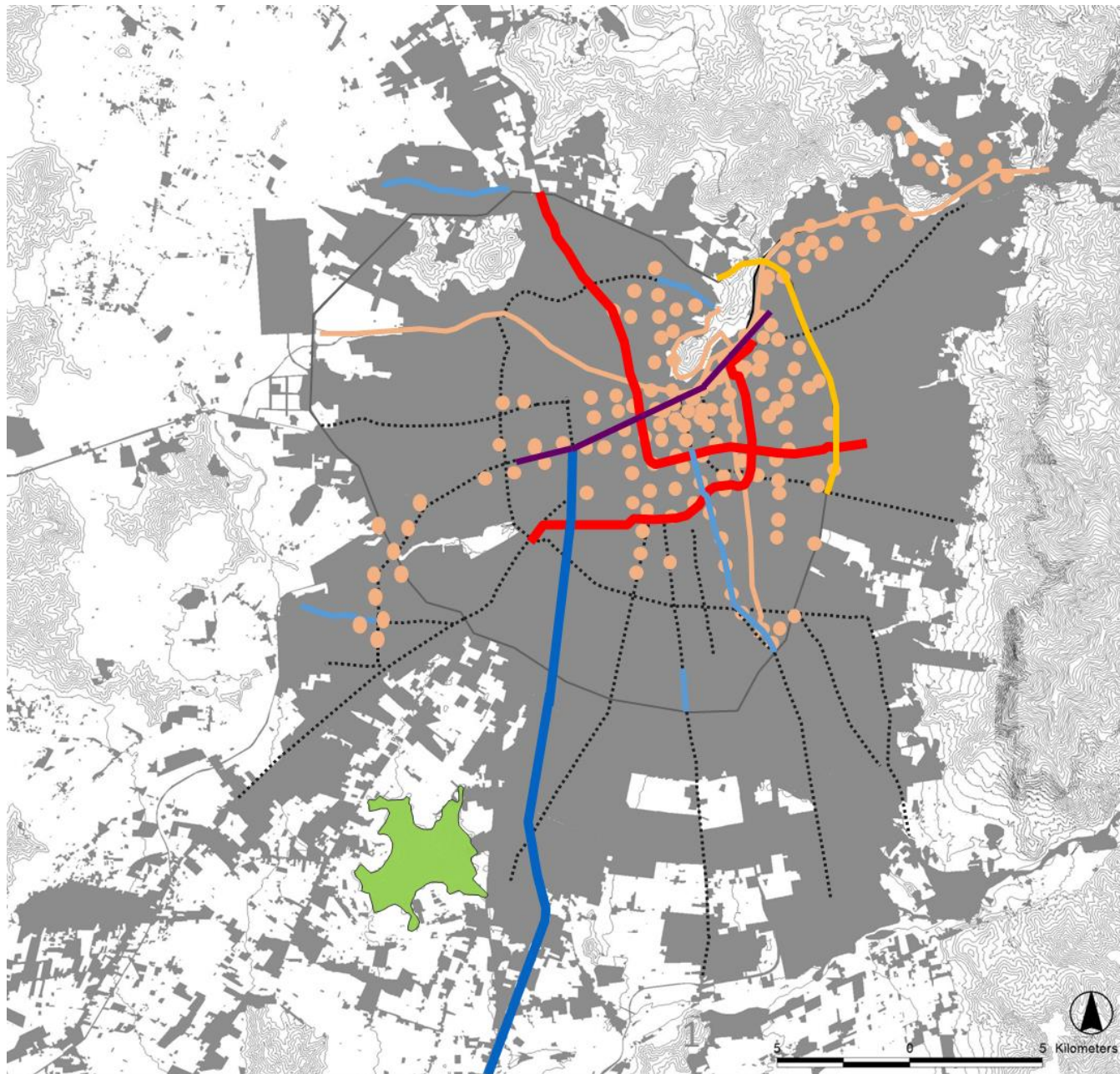


- 1.- Pensemos en un Santiago Humano
- 2.- ¿Qué estamos haciendo?
- 3.- El desafío para seguir avanzando

Pensemos la ciudad como un todo



Alta inversión y diversificada



Líneas Metro 3 y 6

Rancagua Express

Nueva alameda providencia

**Ciclovías emblemáticas y
bicicletas públicas**

Corredores de t. público

Autopista AVO

¿qué estamos
haciendo?

Histórica expansión de Metro



¿qué estamos
haciendo?

En camino 3 nuevos trenes de cercanía



¿qué estamos
haciendo?

Corredores de transporte público



¿qué estamos
haciendo?

Mesa Santiago Pedaleable



¿qué estamos
haciendo?

Santiago Caminable

Alamys

Asociación Latinoamericana de
Metros y Subterráneos



¿qué estamos
haciendo?

Nueva Alameda Providencia



¿qué estamos
haciendo?

Falta integración y coordinación



Vuelven a cerrar Plaza de Armas por un año por trabajos de Metro

El Intendente Orrego calificó el hecho como inconcebible y parte de un problema mayor en la capital



Desafío para
seguir avanzando

No inventemos la rueda



ALCALDÍA MAYOR
DE BOGOTÁ D.C.

GREATER
LONDON
AUTHORITY



Buenos Aires
Gobierno de la Ciudad



**TRANSPORT
FOR LONDON**
EVERY JOURNEY MATTERS



MAYOR OF LONDON
LONDON ASSEMBLY



Housing and land



Policing and crime



Environment

Desafío para
seguir avanzando

¿Qué podemos incorporar?



Madrid

- Integración del Metro a visión más amplia en el Consorcio Regional de Transportes de Madrid.
- Gobernanza de la empresa desde el nivel regional (8 representantes de la Comunidad de Madrid)



Medellín

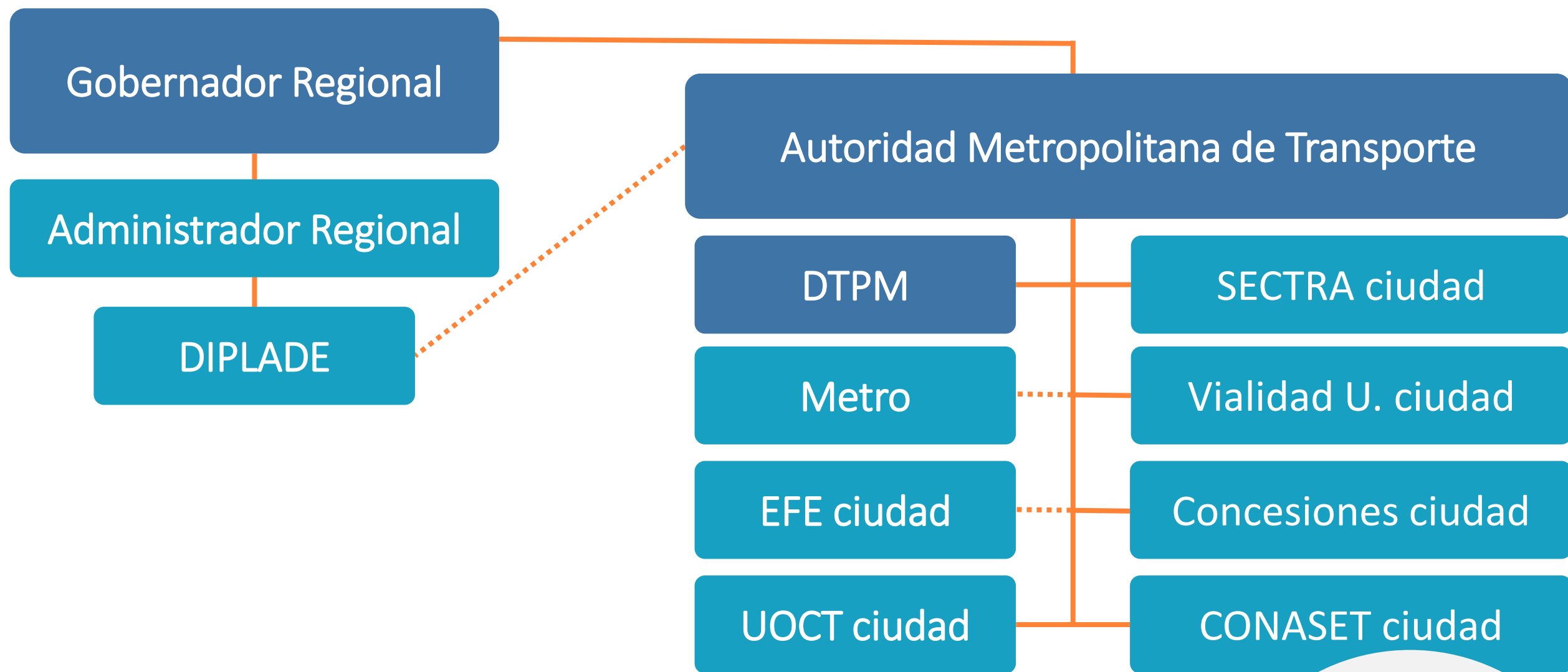
- Multi-modalidad como instrumento público para gestión del transporte: trenes, cable aéreo y buses.
- Gobernanza incorpora tres niveles de Gobierno: local, regional y nacional. (2 local, 2 regional, 4 nacionales)



Barcelona

- Gestión y Gobernanza integrada a nivel del área metropolitana (37 municipios y 3.239.337 de habitantes).

¿Cómo podría funcionar?



Desafío para
seguir avanzando



Lo peor es el status quo

Alamys

Asociación Latinoamericana de
Metros y Subterráneos



Conclusiones



Asociación Latinoamericana de
Metros y Subterráneos

Gracias!

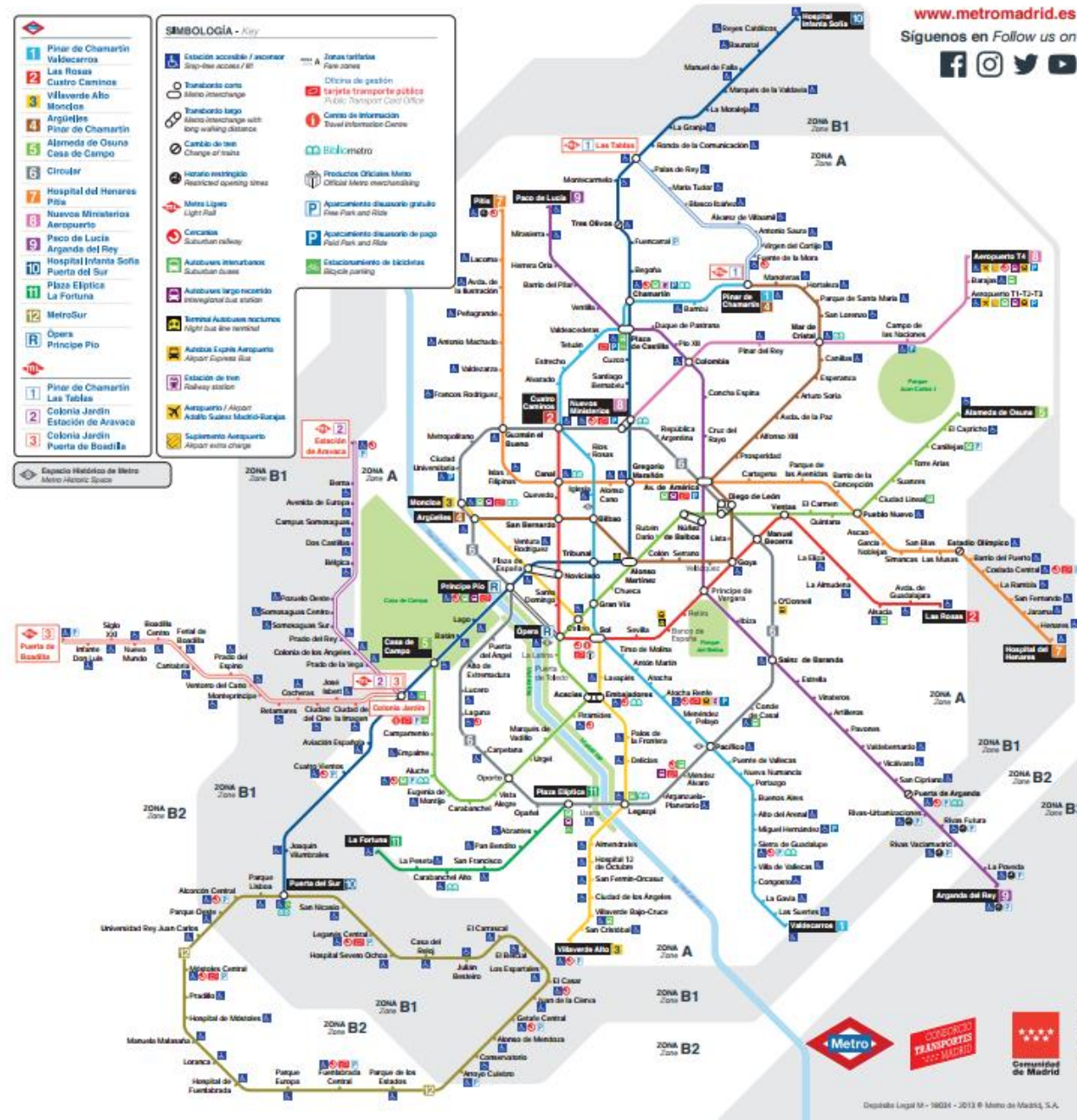
Claudio Orrego Larraín
@Orrego
corrego@interior.gov.cl



Conclusiones

Caso de Madrid

RED DE METRO Y METRO LIGERO Metro and Light Rail Network



Gobernanza
transporte
regional

Consortio Regional
de Transportes de
Madrid

Gobernanza
empresa
Metro

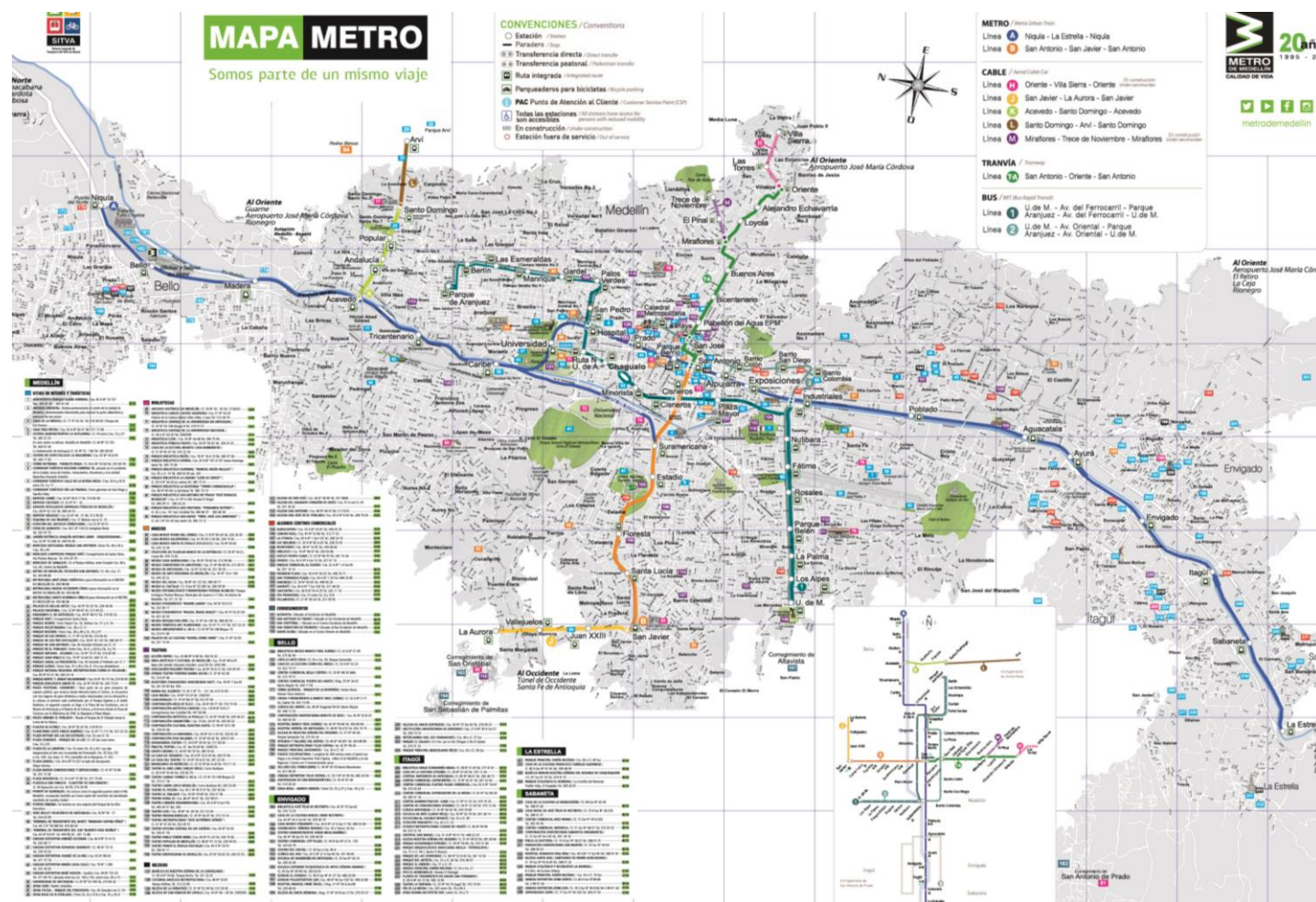
Consejo de
Administración de
Metro de Madrid

Dirección y
gestión
empresa
Metro

Comité Ejecutivo

Desafío para
seguir avanzando

Caso de Medellín



Nivel local

- Alcalde de Medellín
- Director del Departamento Administrativo de Planeación de Medellín

Nivel regional

- Gobernador de Antioquia
- Director del Departamento Administrativo de Planeación de Antioquia

Nivel nacional

- 4 representantes del Presidente de la República

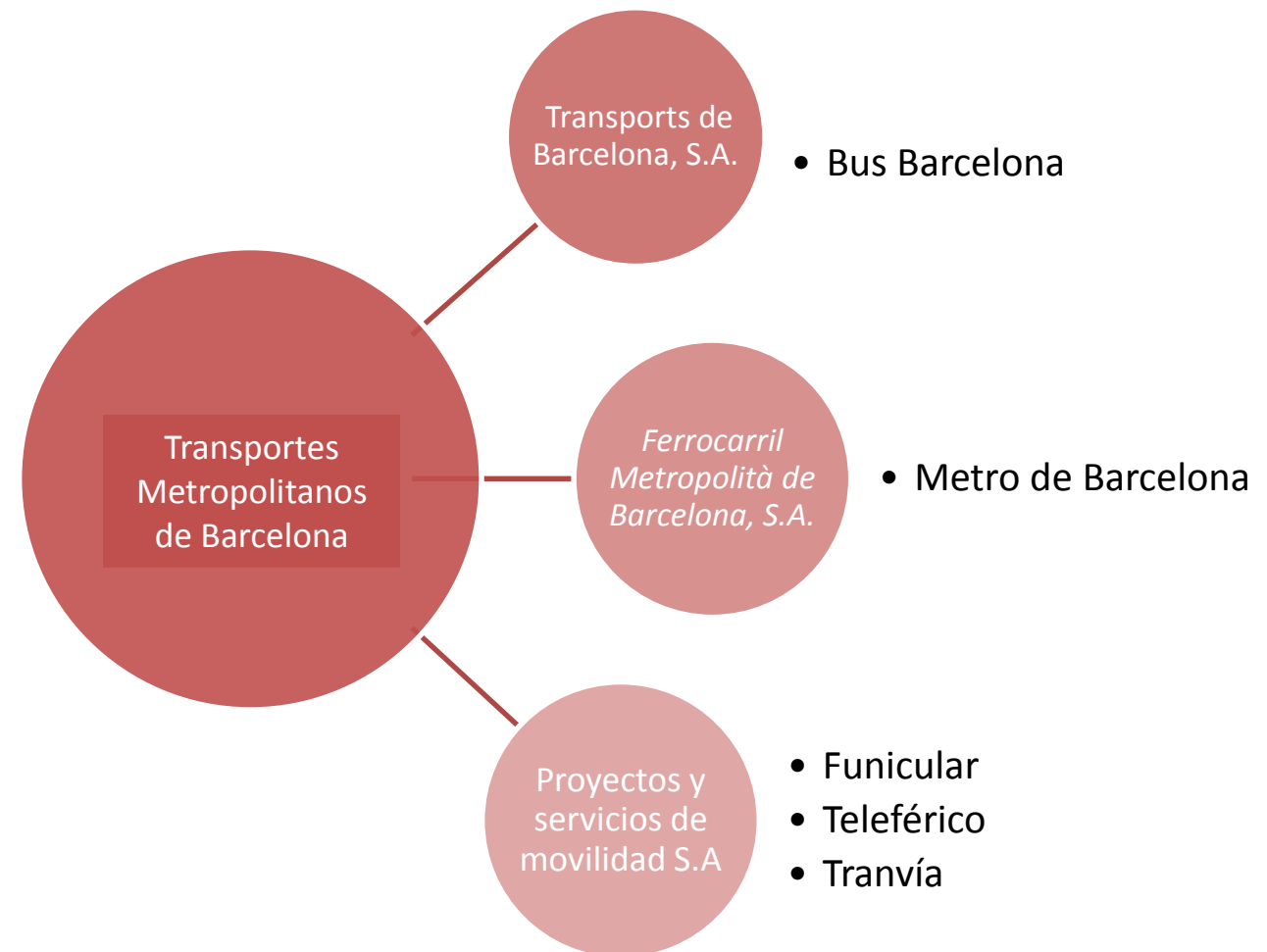
Junta Directiva

10 Líneas
73,5 km de red
63 estaciones
2 MM de viajes/año

3 de trenes
4 de cable aéreo
2 de buses

Desafío para
seguir avanzando

Caso de Barcelona



12 Líneas
146 km de red
180 estaciones
465 MM de viajes/año

Desafío para
seguir avanzando