



TRANSPORTE, DESDE UNA MIRADA SOCIAL

Goran Ahumada Theoduloz



Desafío
LEVANTEMOSCHILE





Movimiento
de los que
NO
SOMOS INDIFERENTES!
NOS IMPORTA!
QUEREMOS UN CHILE MEJOR!!!



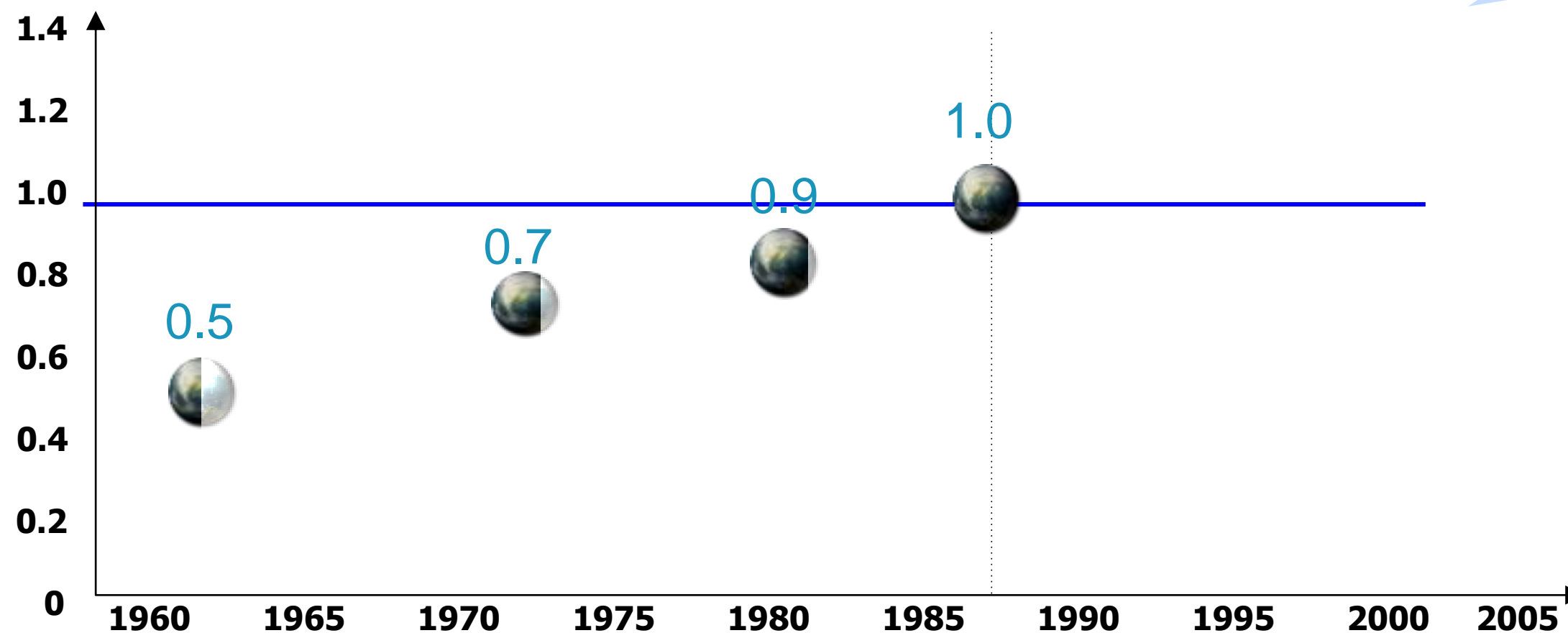




Urgencia: crisis social y planetaria

Capacidad planetaria de regeneración sobrepasada

Nº de Planetas



Fuente: WWF (2010)

¿Qué está pasando?

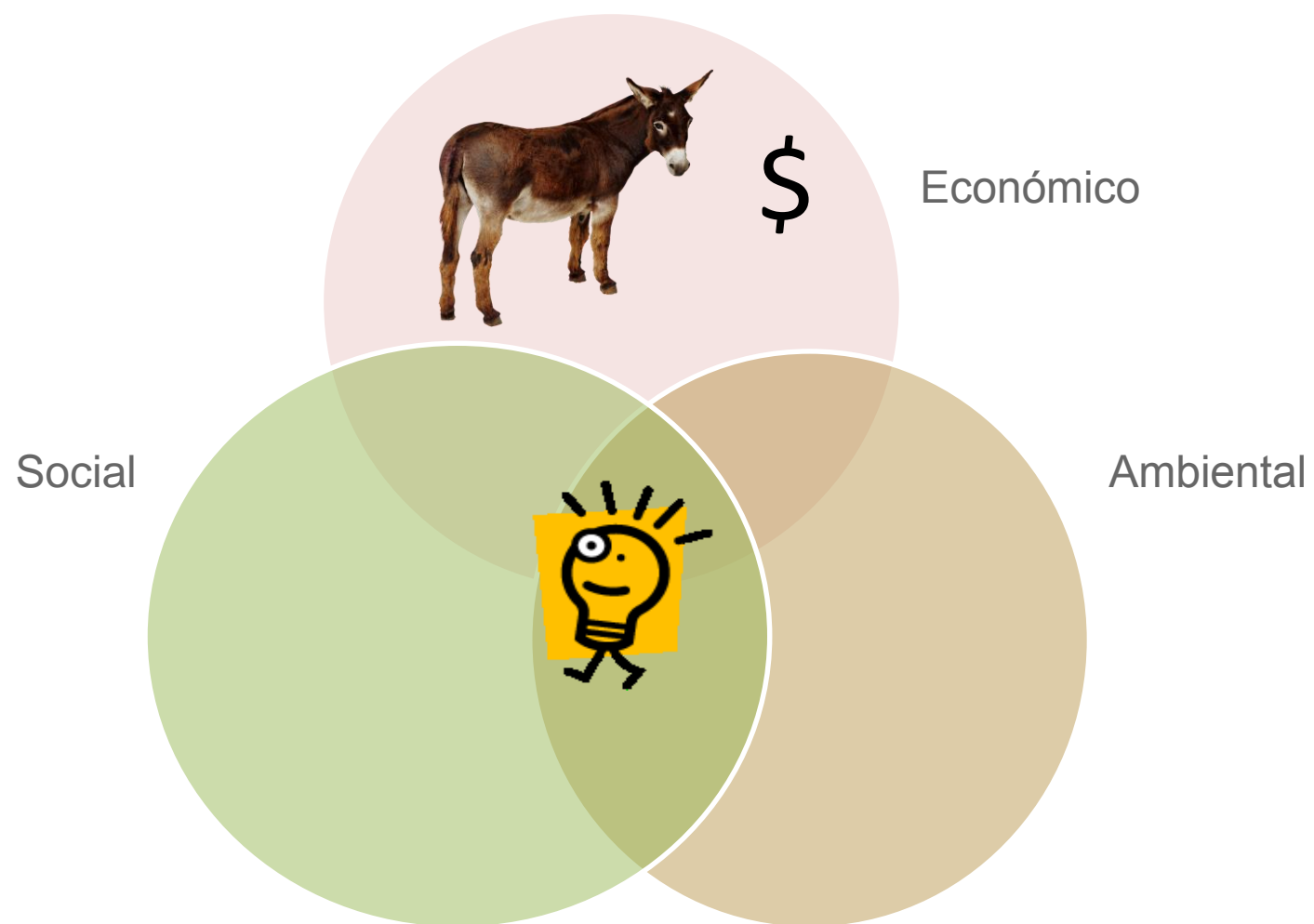
¿Podemos construir sociedades más equitativas?

¿Se sostiene el crecimiento económico?

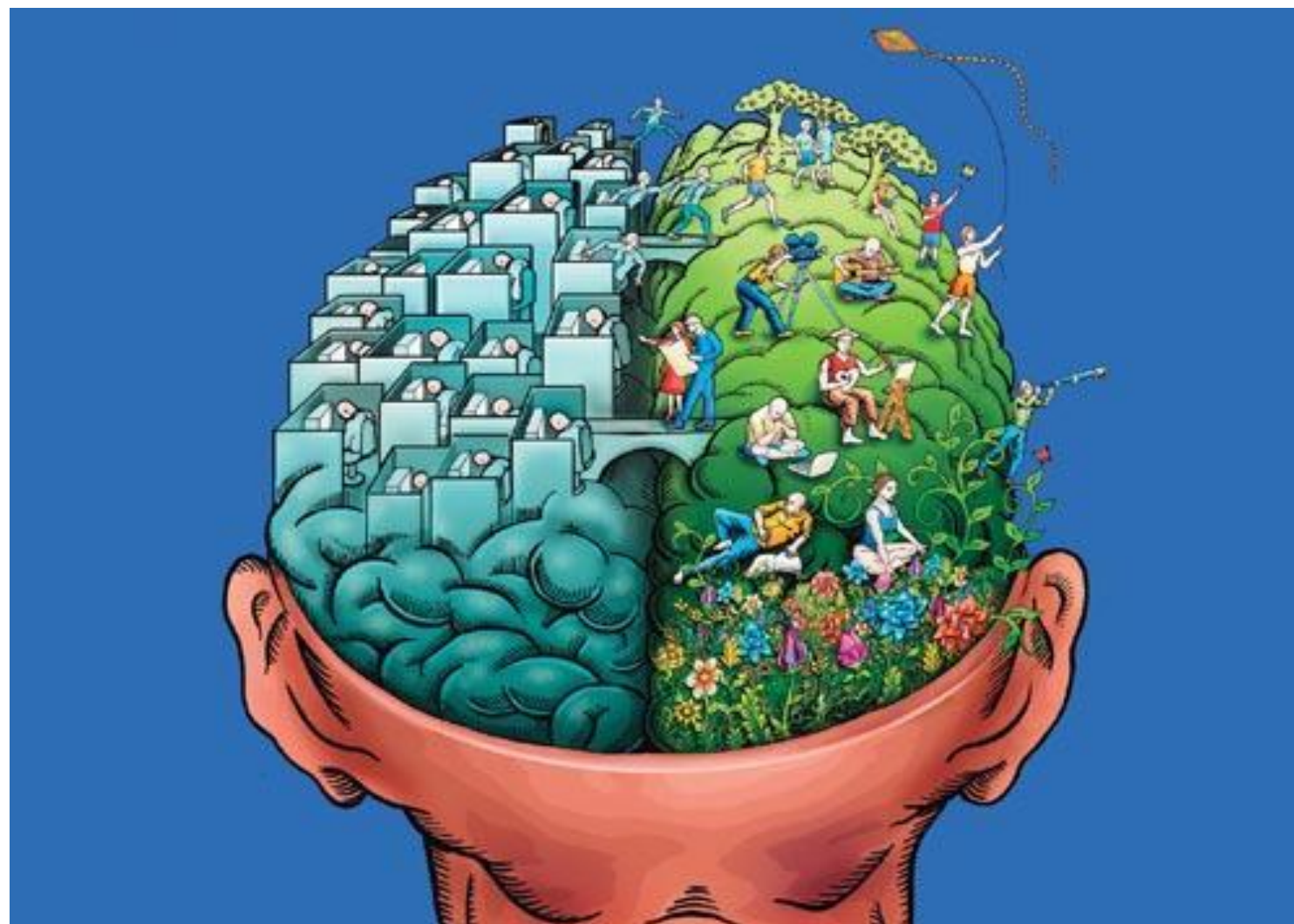
¿Cuáles son los principales retos que tiene hoy planteados la humanidad?



Para bien o para mal
lo económico, lo social
y lo ambiental se mezclan



¿Qué mundo
soñamos?



El transporte no es un tema aislado. Mantener la armonía entre el factor humano, ambiental y económico, es responsabilidad que tiene que asumir toda la sociedad, consciente de la actual problemática de nuestro entorno, lo que implica necesariamente un cambio de paradigma.



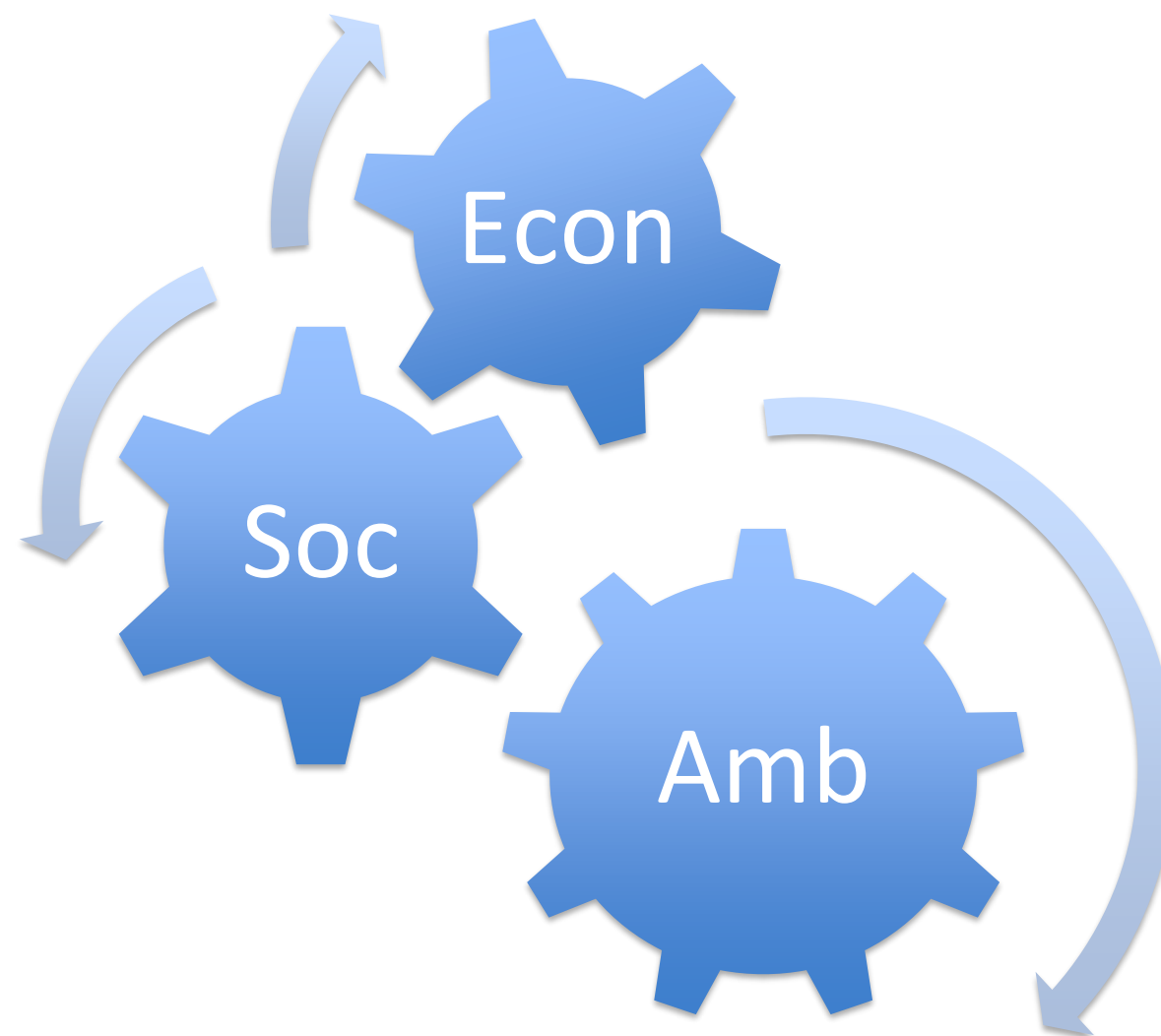


Los temas del transporte pasan por propuestas de cambio que implican un mayor compromiso con el medio ambiente, con las personas y con las comunidades en las cuales están inmersos.

Debemos salir de la caja e incluir en nuestro análisis las externalidades. ¿Será una alternativa el transporte público gratuito?

Nuevo Paradigma

Convergencia interés privado y común en esquemas de producción y consumo, incluyendo el transporte.





“... si tienes la oportunidad de elegir entre felicidad y éxito, elige la felicidad, ya que si buscas la felicidad posiblemente encuentres el éxito, pero no necesariamente buscando el éxito encuentres la felicidad..”

Felipe Cubillos