

# SANTIAGO SOBRE RIELES



# Problema 1

## Segregación Territorial



# Con Techo

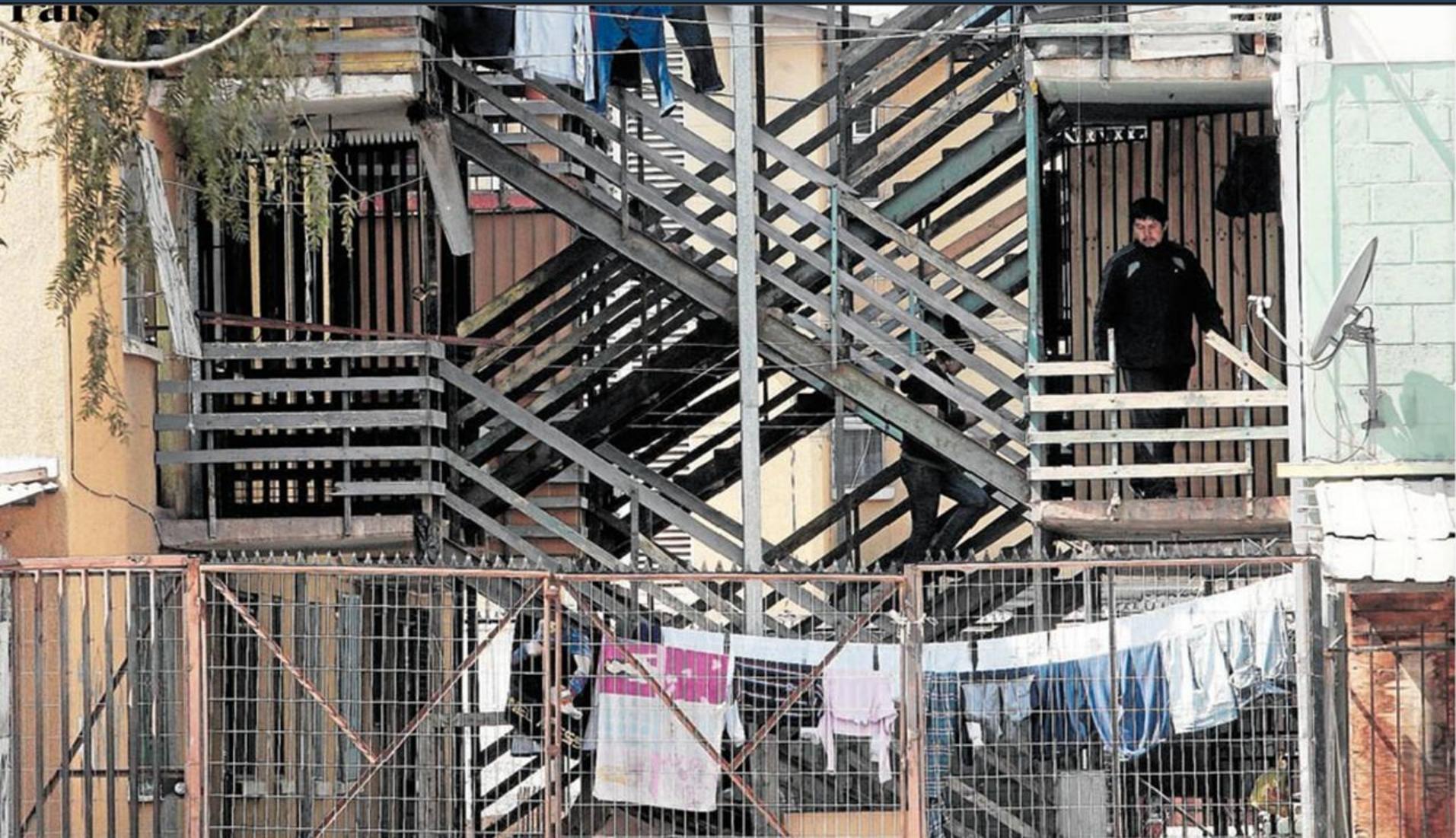


Foto: La Tercera



# Sin Barrio



Foto: Techo

# Sin Estado



Foto: Alejandro Olivares



Fotos: Ciper, Alejandro Olivares



Población Afectada

1,6 millones

700 mil viviendas

40% en Santiago

# Síntesis

- Lejanía y segregación
- Falta de servicios
- Deterioro viviendas
- Abandono espacios públicos
- Violencia e Inseguridad

# Problema 2

## Movilidad



# Síntesis

- Aumento en motorización (7% anual)
- Caída constante en demanda de buses
- Aumento tiempo de viaje y mala calidad de vida
- “Alejamiento” de periferia popular (+ segregación)
- Gigantesco subsidio sin mejorar calidad de servicio (MMU\$ 1000 / año)

Transantiago 20 años

US\$ 7.000 millones

+

US\$ 9.580 millones

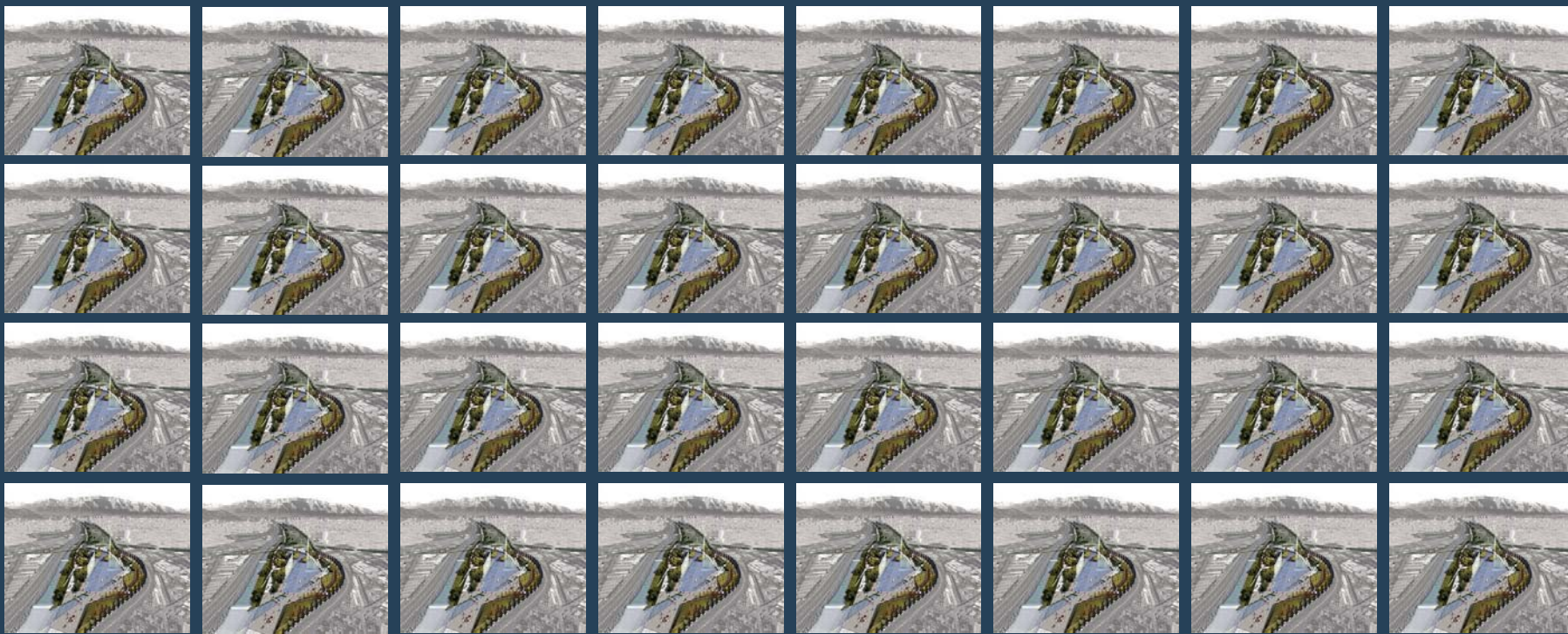
US\$ 16.580  
millones !!



# Tres Hospitales de Maipú (por año)



# 19 parques Renato Poblete (por año)



Propuesta

# Acercar y llevar desarrollo





# Nuevos centros cívicos en comunas



Foto: Favela Barrio

# Mejorar entornos y recuperar barrios



Foto: Techo

# Ideas Fuerza

- Combinar transporte con desarrollo urbano
- Tiempo viaje+ integración social+ dignidad espacial
- Sistema competitivo con autos
- Sistema independiente de congestión
- Avenidas para buses que mejoren entorno urbano

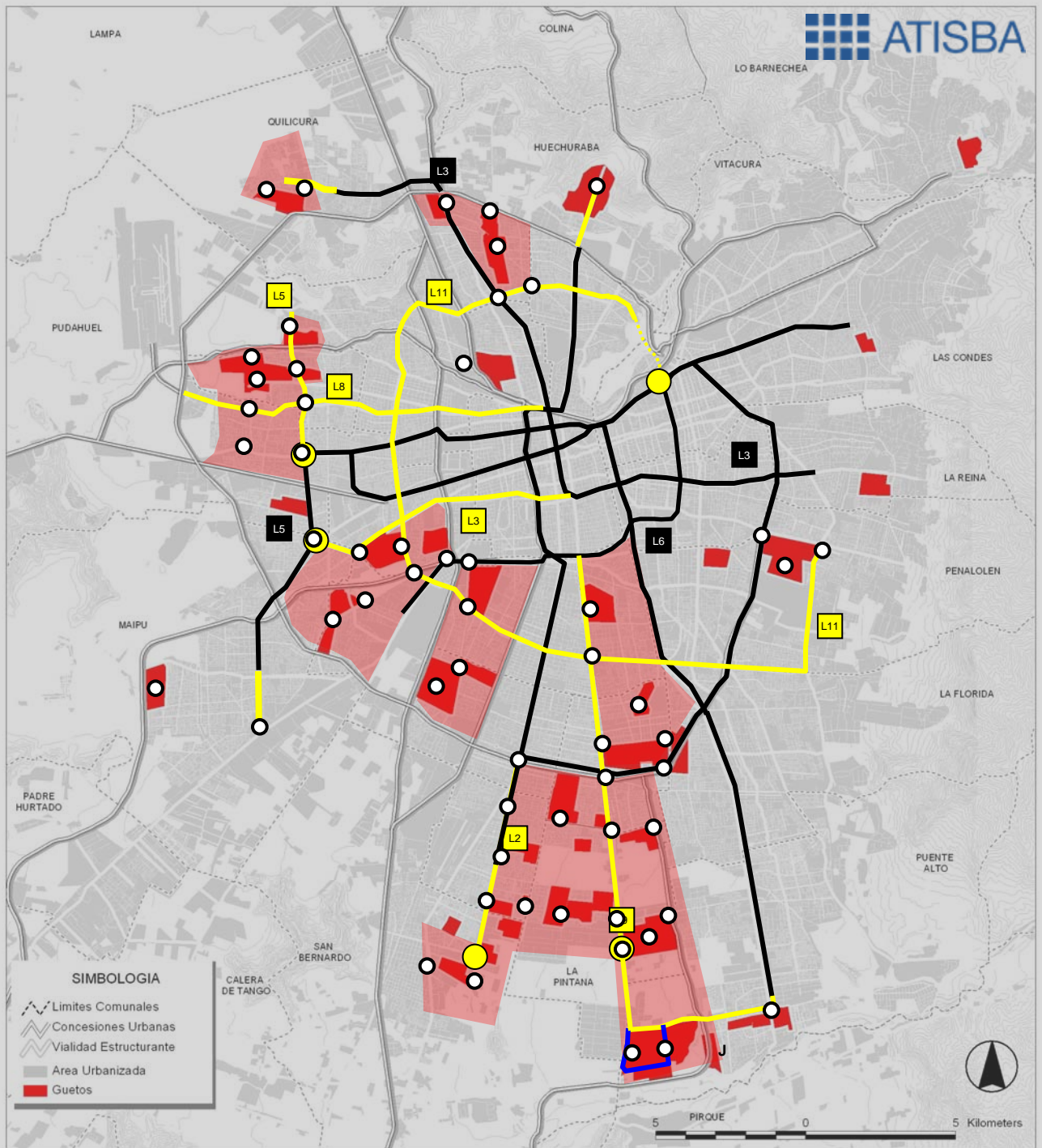


# Integración Social



-  GUETOS
-  METRO
-  TRANVIAS

 Centros Cívicos

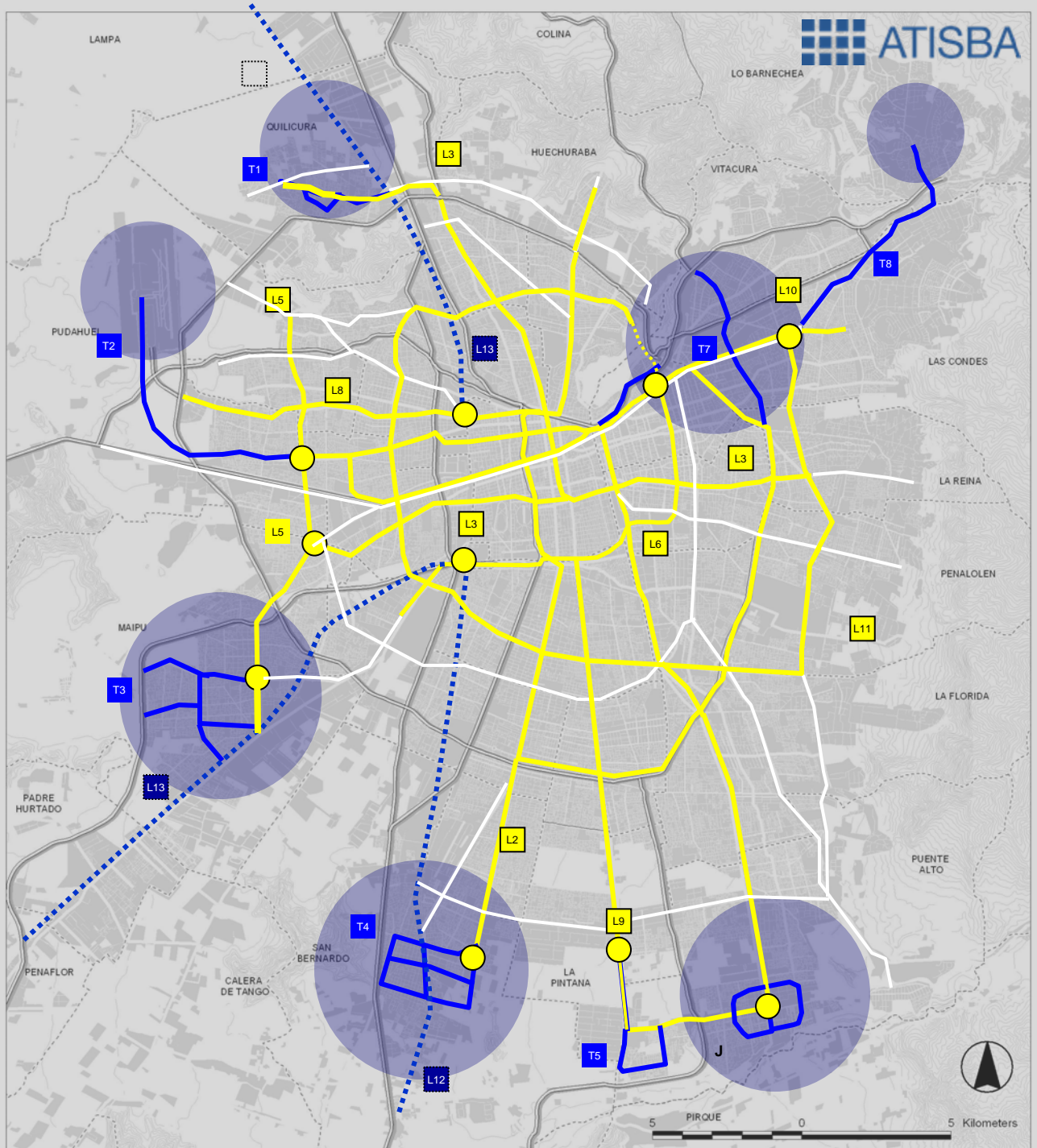


Fuentes: Atisba Monitor

# Conectividad



- POLOS DE DESARROLLO
- METRO
- TRANVIAS
- TRENES
- ALAMEDAS



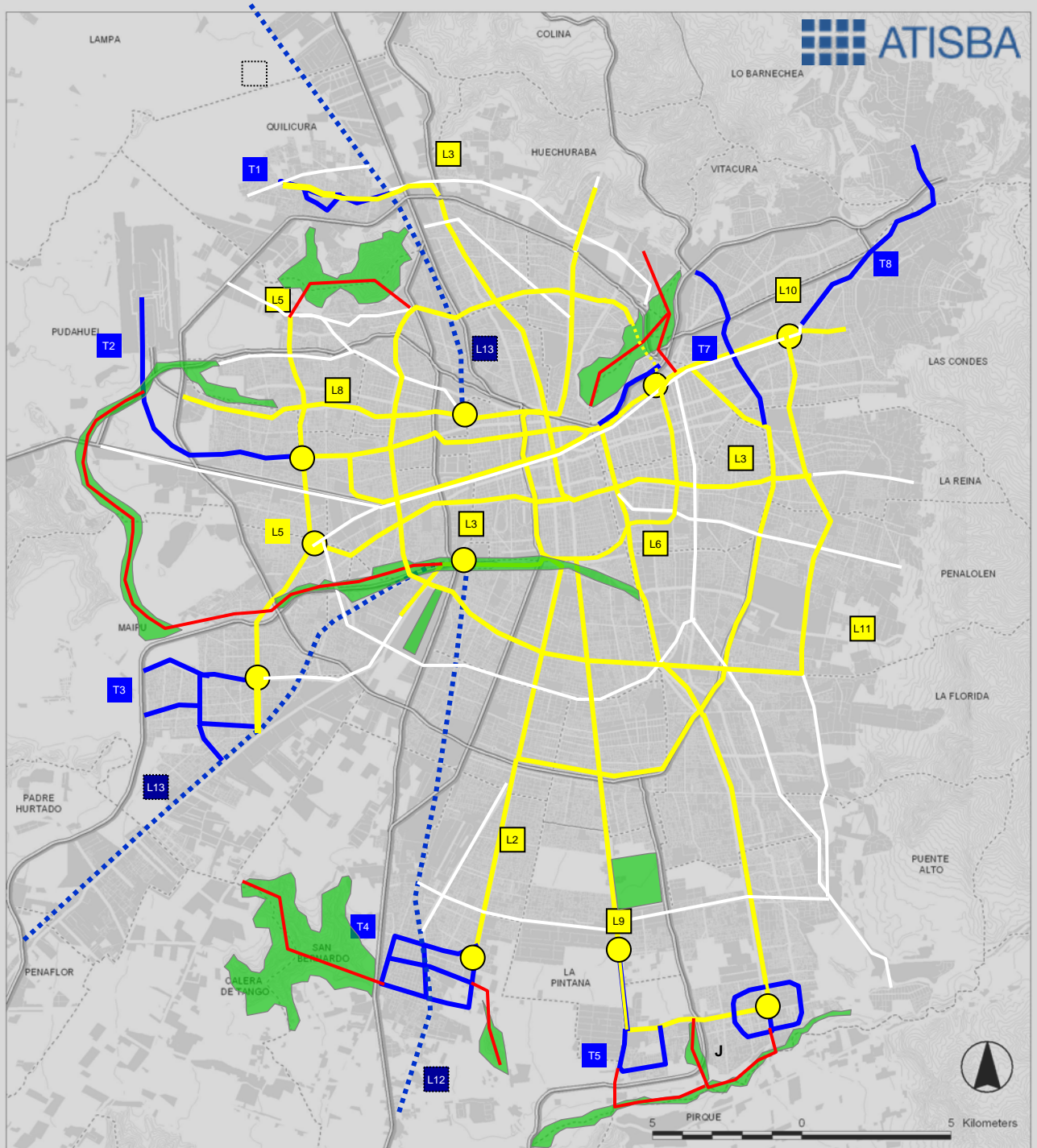
Fuentes: Atisba Monitor



# Calidad de Vida



- PARQUES
- METRO
- TRANVIAS
- TRENES
- ALAMEDAS
- CIRCUITOS PARQUES



Fuentes: Atisba Monitor

# 405 kms

Metro: 103 kms

Trenes: 91 kms

Tranvías: 75 kms

Alamedas: 136 kms



US\$ 16.450  
millones

# Beneficios

- **Sociales:** tiempos de viaje, reducción segregación, descentralización empleo
- **Ambientales:** menos emisiones y autos, acceso masivo a parques
- **Económicos:** atracción inversión, renovación y reconversión urbana
- **Eficiencia:** construcción más rápida a costos equivalentes (midiendo todos los beneficios)

De “reducir costo”

a maximizar renta social

Midiendo todos los beneficios

Muchas gracias