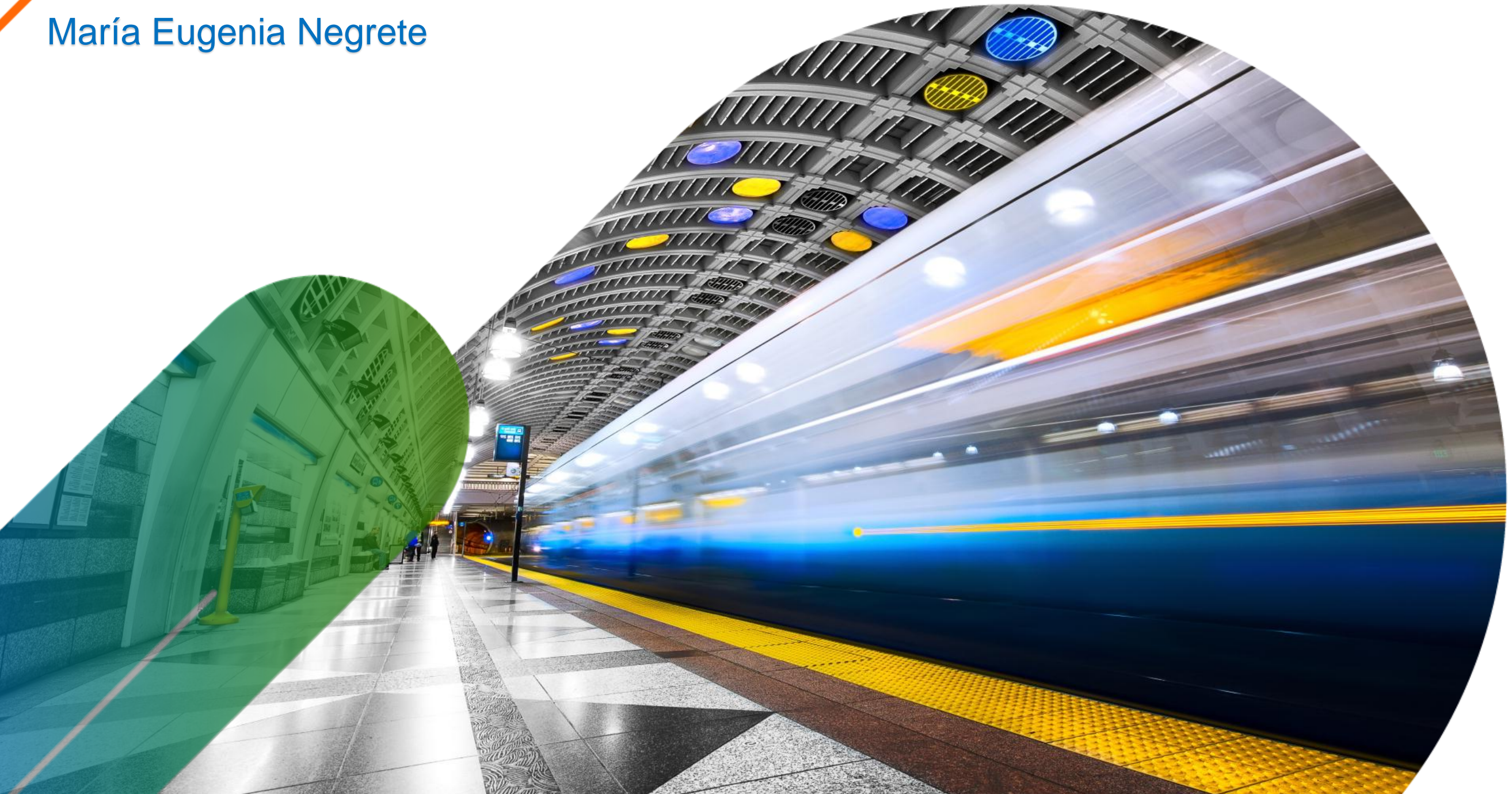


“Radiografía del transporte urbano en América Latina: viejos y nuevos actores”

María Eugenia Negrete



PONER EN CONTEXTO LA INTERMODALIDAD

- **Importancia de la movilidad en la sociedad contemporánea**
- **La movilidad de la población y de las mercancías es uno de los principales factores que afectan la CALIDAD DE VIDA en las ciudades**
- **A mayor nivel de desarrollo hay más movilidad**

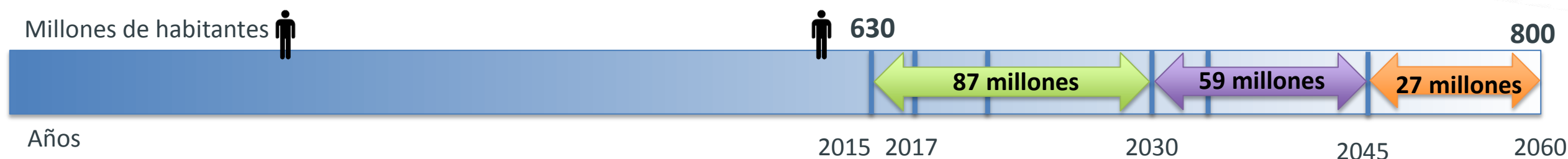
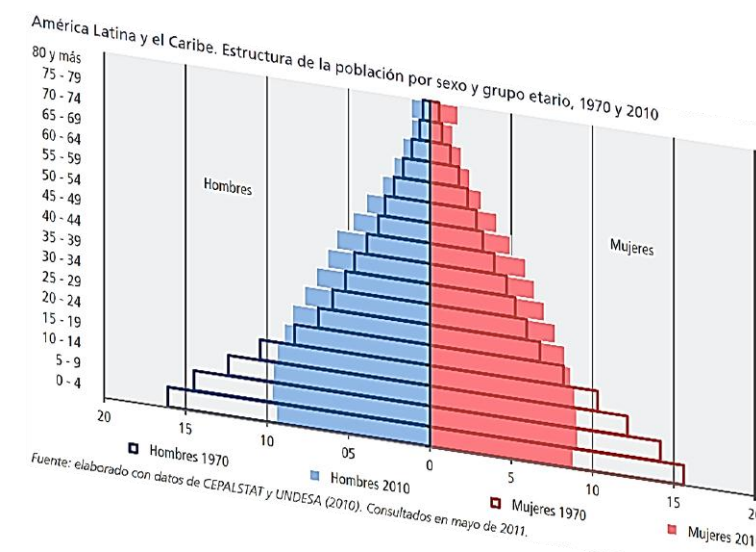
- I. Hacia el fin de la urbanización en América Latina
- II. Algo anda mal en nuestras ciudades: Radiografía del sector del transporte urbano en la región
- III. Viejos y nuevos actores, retos de gobernanza. Los modos de transporte y sus escalas, el transporte ferroviario
- IV. El intercambio modal como imperativo de la urbanización sostenible
- V. Conclusiones

I. Hacia el fin de la urbanización en América Latina



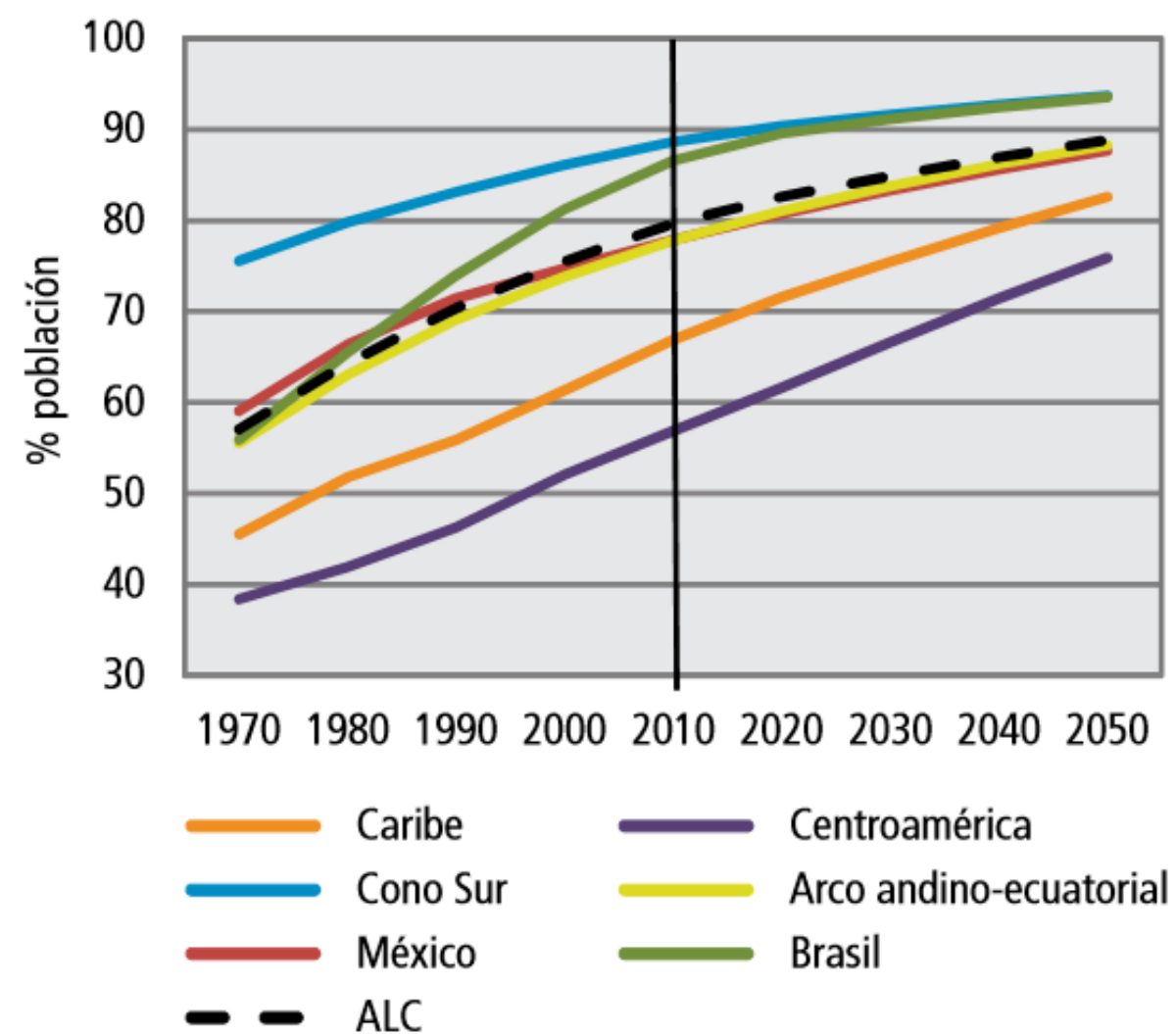
LA ESTABILIDAD DEL TAMAÑO DE LA POBLACIÓN

- América Latina tiene hoy en alrededor de 632 millones de habitantes. TGF DEL 2.2 por mujer FRENO AL CRECIMIENTO
- EI MOMENTUM
- Entre 2015 y 2030 aumentara en 87 millones
- De 2030 a 2045 el incremento será de 59 millones
- Y De 2045 a 2060 se sumaran solo 27 millones mas
- Por fin, en los años sesenta de este siglo la población dejara de crecer y se estabilizará en alrededor de 800 millones, 160 más que ahora
- Envejecimiento acelerado



FINAL DE LA URBANIZACIÓN

América Latina y el Caribe. Evolución y proyección de la tasa de urbanización, 1970-2050



Fuente: elaborado con datos de UNDESA (2010). Consultados en mayo de 2011.



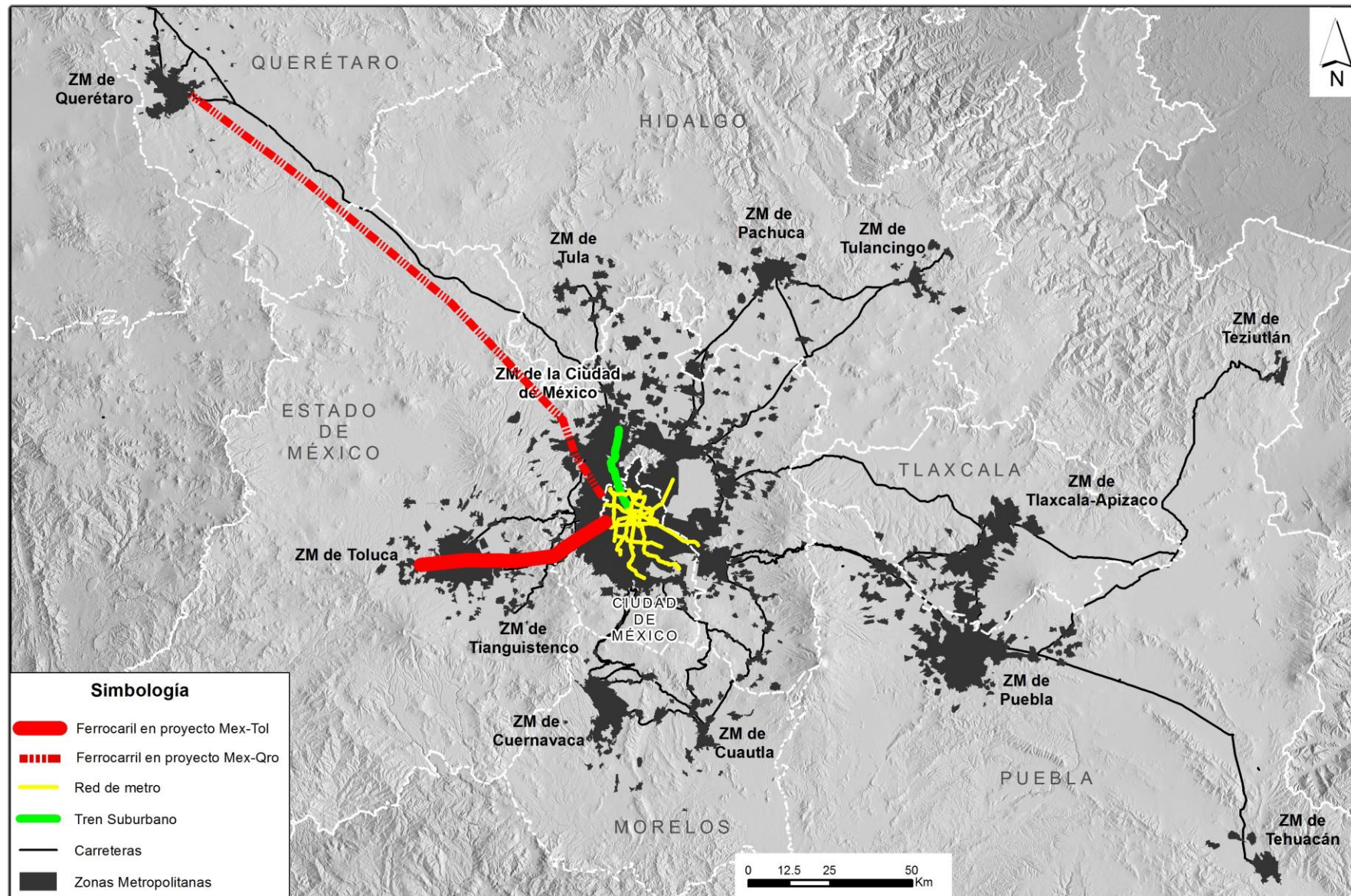
DISTRIBUCIÓN DE LA POBLACIÓN URBANA POR TAMAÑO DE CIUDAD EN 2010



1 de cada 3 habitantes
vive en ciudades de más
de un millón de habitantes
en América Latina

CIUDAD DE CIUDADES / REDES DE CIUDADES

Transporte interurbano





Asociación Latinoamericana de
Metros y Subterráneos

Algo anda mal en nuestras ciudades:

II. Radiografía del sector del transporte urbano en al región

Los modos de transporte a
distintas escalas



SINTOMAS

- Congestión vial y Tasas de motorización crecientes
- Contaminación atmosférica
- Impactos en la salud
- Reducción de la productividad laboral
- Condiciones de movilidad deficientes
- Estrés
- Accidentalidad
- Inseguridad



CONTRA EL AUTO-ALGO MEJOR QUE EL AUTO

- Flexibilidad
- Seguridad
- Comodidad
- Velocidad
- Status

Ventajas

- Motor de combustión interna
- Consumo excesivo de energía
- Velocidad reducida y controlada
- Uso por persona

Desventajas



CAMBIO DE MODELO



Asociación Latinoamericana de
Metros y Subterráneos

Ciudad sustentable

- Ciudad Compacta
- Ciudad Comunicada
- Ciudad Difusa
- Ciudad Dispersa
- Ciudad Distante



Nuevos modos de transporte

Movilidad sustentable

- Peatón
- Ciclista
- Motociclista
- Taxi
- Microbús
- BRT
- Metro
- Ferrocarril
- Transporte Aéreo
- Transporte Marítimo



- Inmovilidad-Teletrabajo

¿Cómo sustituir al automóvil ?

NUEVOS MODOS DE TRANSPORTE

Alamys

Asociación Latinoamericana de
Metros y Subterráneos



III. Viejos y nuevos actores y retos de gobernanza.

La introducción de nuevos modos de transporte en la ciudad incorpora nuevos actores e induce cambios la forma de gestión del servicio

NUEVOS ACTORES PÚBLICOS, PRIVADOS Y SOCIALES

- RETOS DE GOBERNANZA

- El Estado debe planificar, gestionar el espacio público, regular concesiones y subsidios
- Mejorar la coordinación entre niveles de gobierno

Públicos

- Asociaciones entre empresas privadas y gobiernos
- Proveedores de nuevas tecnologías de transporte

Privados

- En la movilidad el nuevo actor es el CIUDADANO,

Sociales



Asociación Latinoamericana de
Metros y Subterráneos

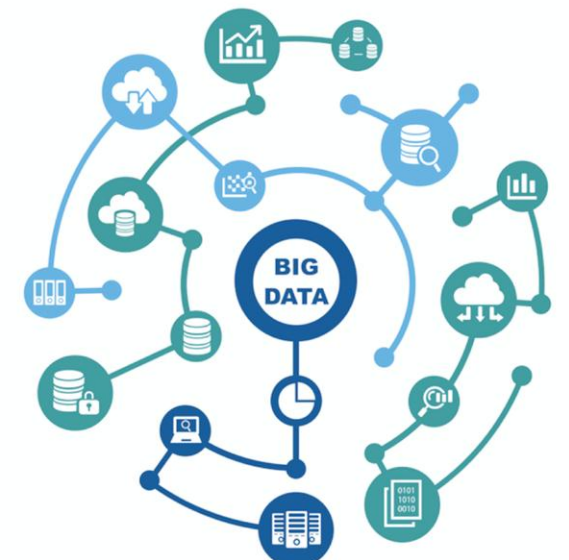


IV. El intercambio modal como imperativo de la urbanización sostenible

INTERMODALIDAD ÁGIL Y AMABLE



SIN RUPTURAS



**Coexistencia de modos de transporte masivos
(metro, ferrocarriles, BRT) e individuales en redes
de ciudades**

**Modelo sustentable de urbanización y movilidad
con enfoque en el ciudadano para reducir la
desigualdad y mejorar la calidad de vida**

**Intermodalidad, elemento débil en la planeación
del transporte**

El actor central es el ciudadano armado de tecnología

BIG DATA



Conclusiones



“Voy en el metro”

Chava Flores



Conclusiones