

PPP y Serviço Público de Transporte, como compatibilizar ?

Jorge Delgado
CEO - METRO DO PORTO



PPP y Serviço Público de Transportecomo compatibilizar ?

- A. PPP's Infraestruturas e Serviço público – Tentativa de um encontro entre interesse público e iniciativa privada
- B. PPP's em Portugal
- C. Metro do Porto – Uma boa história

A. PPP's Infraestruturas e Serviço público – Tentativa de um encontro entre interesse público e iniciativa privada

**Necessidade investimento
publico e otimização levou a
PPP's**

**Com a experiência
alargado âmbito a
várias áreas**

Águas
Resíduos
Energia
Saúde....

Tentativa de aliar necessidades publicas

com

**aquilo que privados fazem melhor
Agilidade contratual e de gestão
Negociação**

...

sem

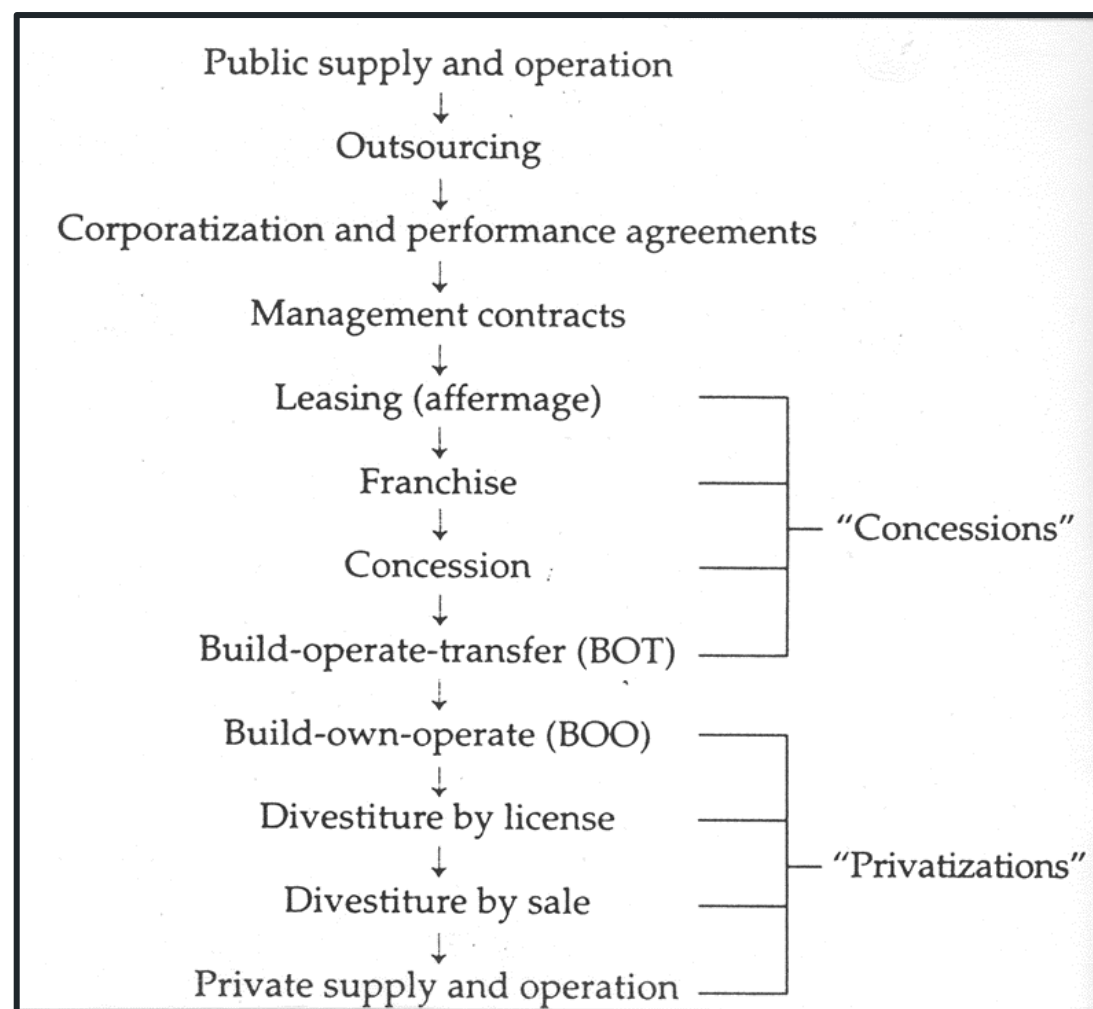
**As “dificuldades” da gestão pública
contratação pública
gestão política, laboral**

Mas há riscos...um mau contrato pode ser ruinoso

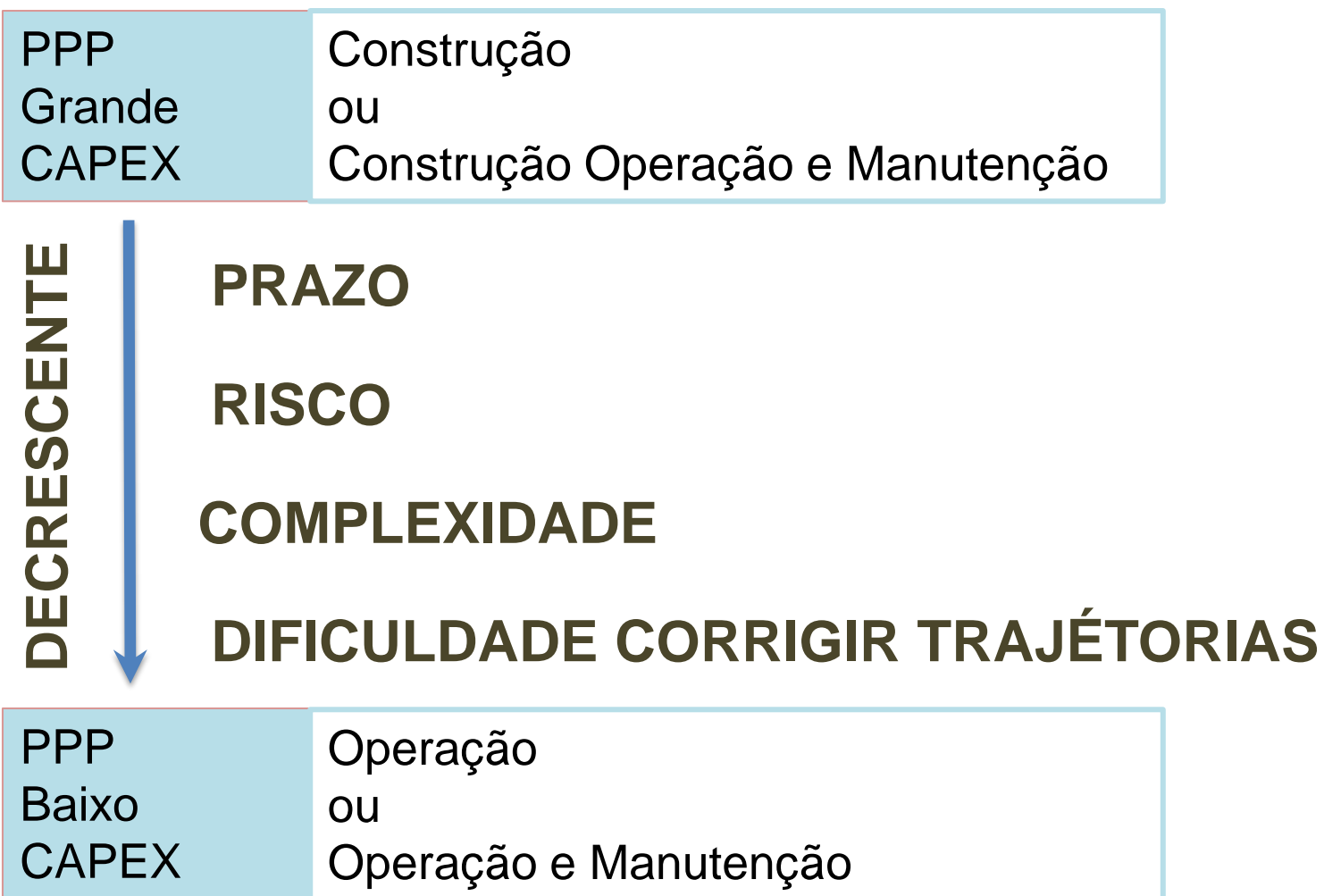
- Se tiver riscos impossíveis de transferir...nenhum privado ficará a prestar serviço público com prejuízo.
- Se tiver clausulas que se revelem muito desfavoráveis para a entidade pública – teias jurídicas

A. PPP's Infraestruturas e Serviço público – Tentativa de um encontro entre interesse público e iniciativa privada

Modalidades de participação privada



TRANSPORTES



B. PPP's em Portugal

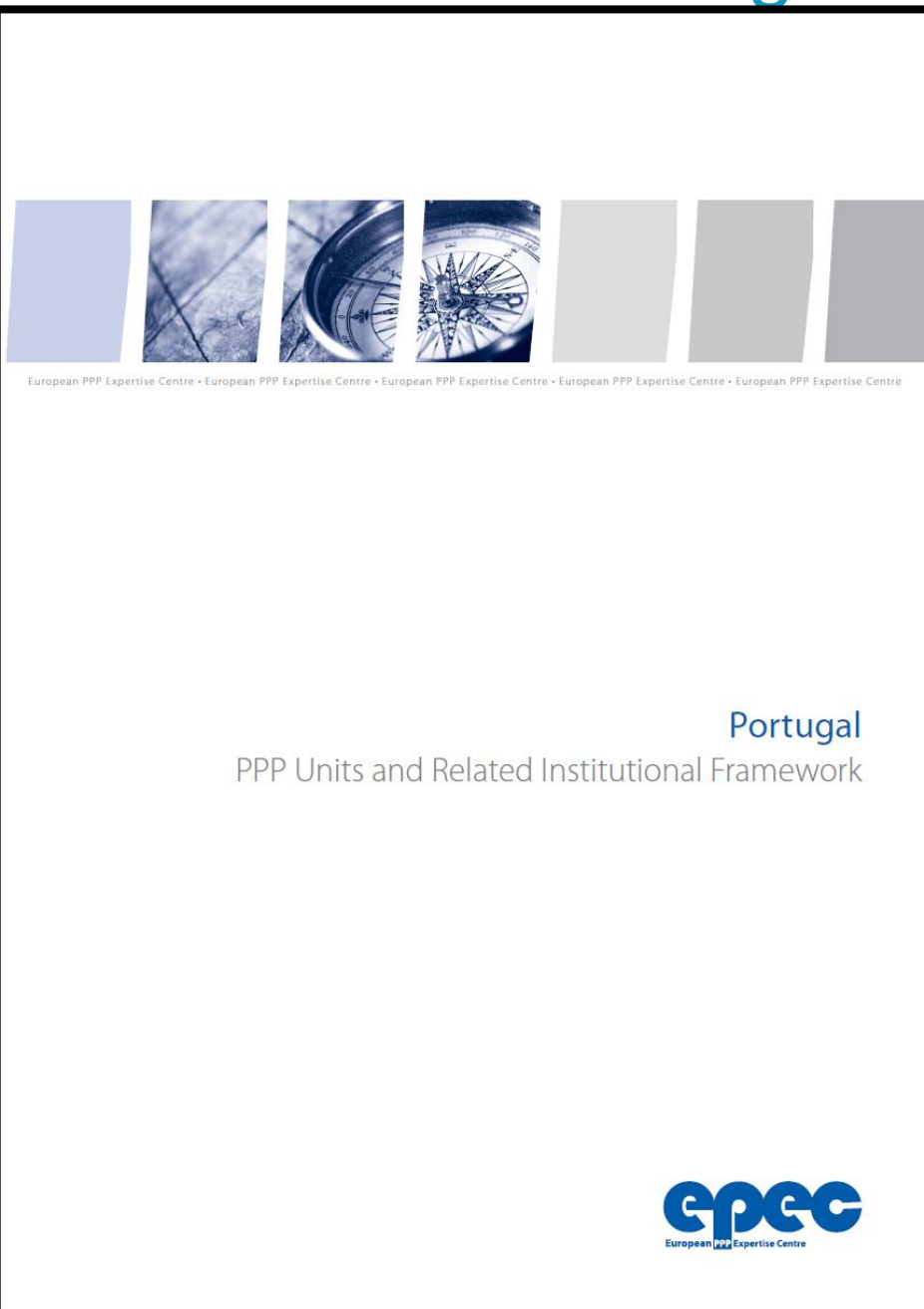
Table 1 – Number and value of PPPs which have reached financial close between 1995 and 2013

	Road sector	Water, waste and energy distribution sectors	Health sector	Other sectors	Total
Number of PPP projects closed	26	9	6	4	45
Total capital investment (EUR million)	19,158	742	626	338	20,864

TRANSPORTES PUBLICO - FERROVIA

Poceirão to Caia project: first section of Portugal's high speed rail Lisbon - Madrid (EUR 1.6 bn) - CANCELADA

OPERAÇÃO E MANUTENÇÃO: METRO DO PORTO SA



B. PPP's em Portugal

PREPARAÇÃO – PROCESSO COMPLEXO

METRO DO PORTO

2 ANOS

- 1 Ano anuncio no JOUE e em simultâneo preparação do concurso
- 1 Ano lançamento de concurso até inicio de contrato

Equipa: 5 mebrs da equipa de projecto
+
equipa Metro do Porto

Peças do concurso:
PC, CE, 30 Anexos e 125 Apêndicies

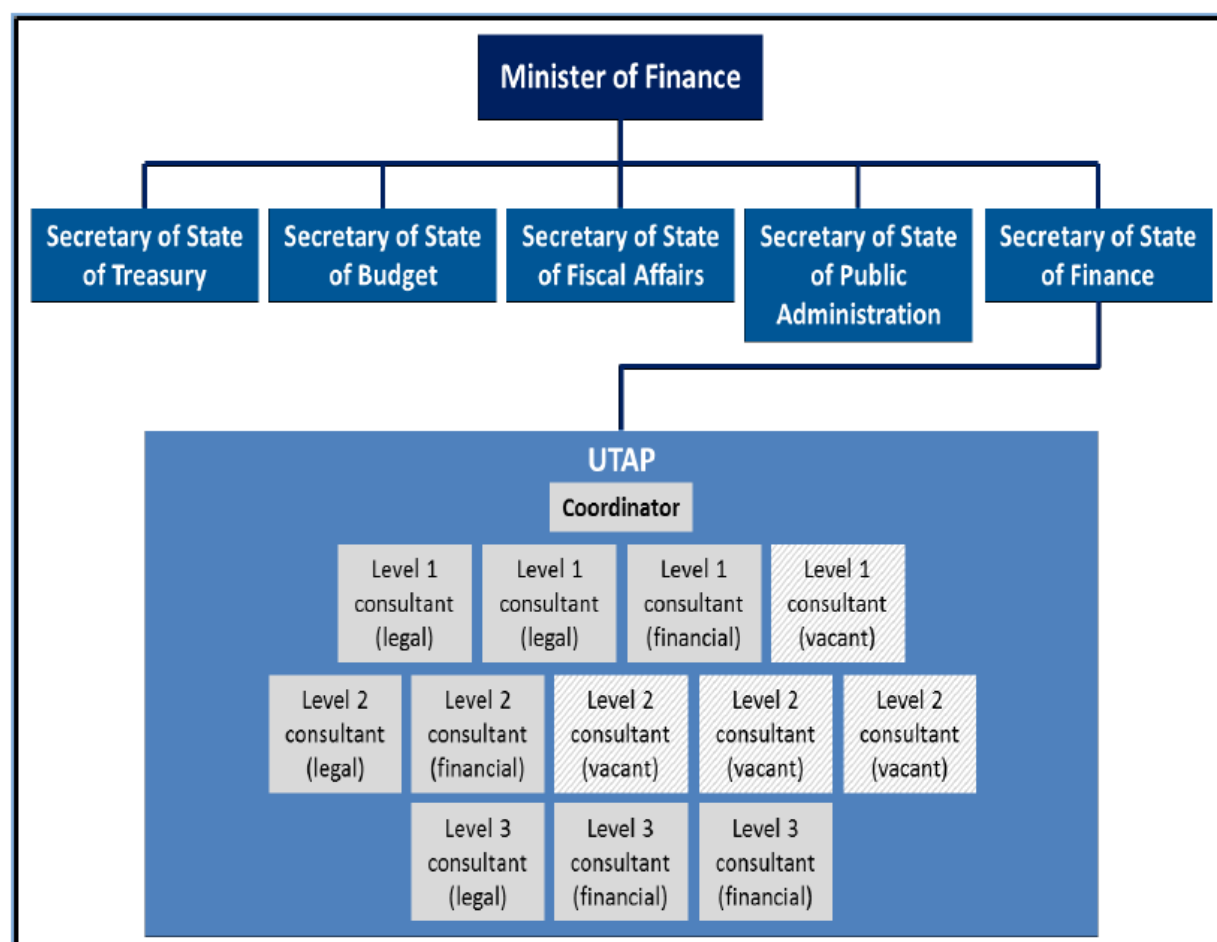
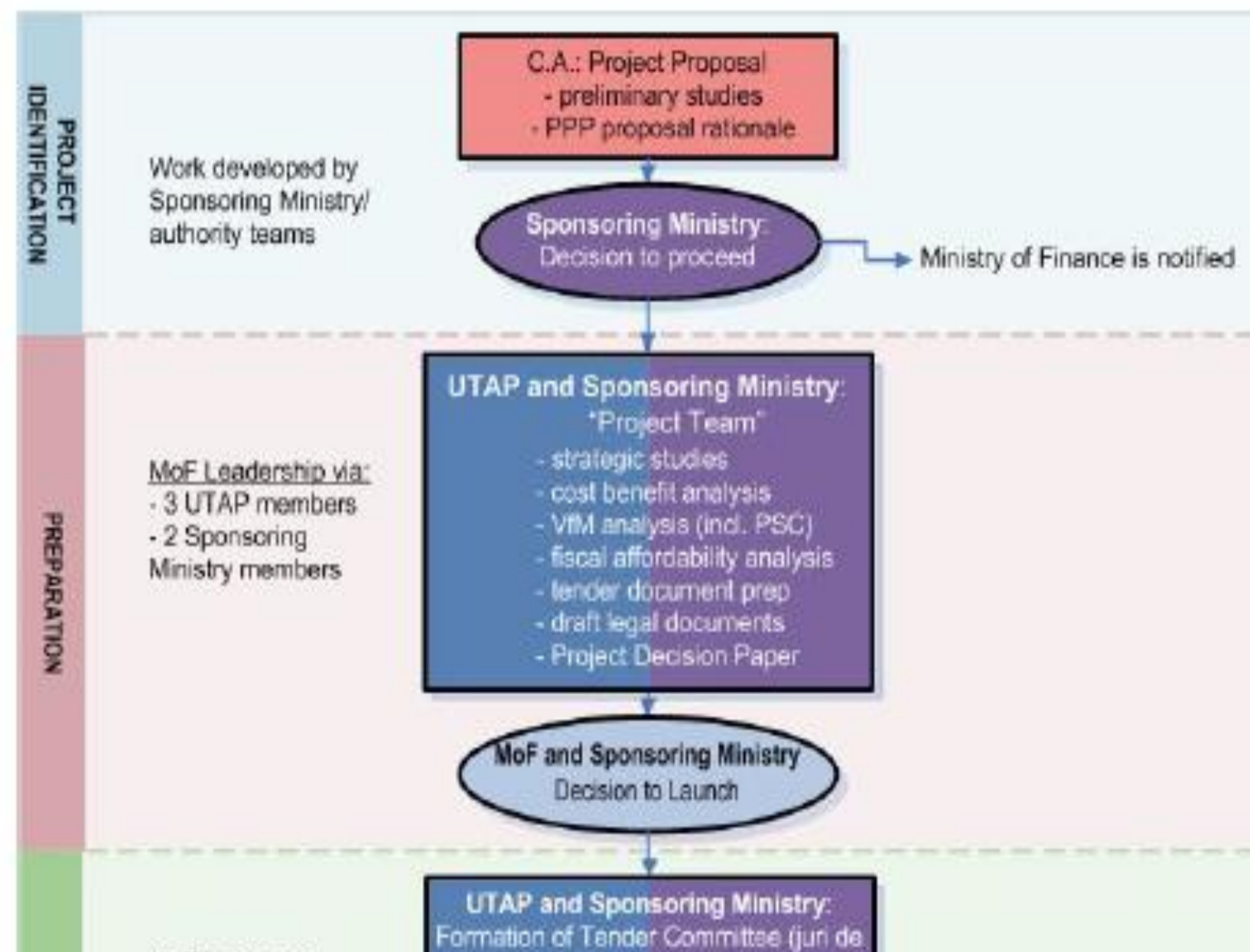
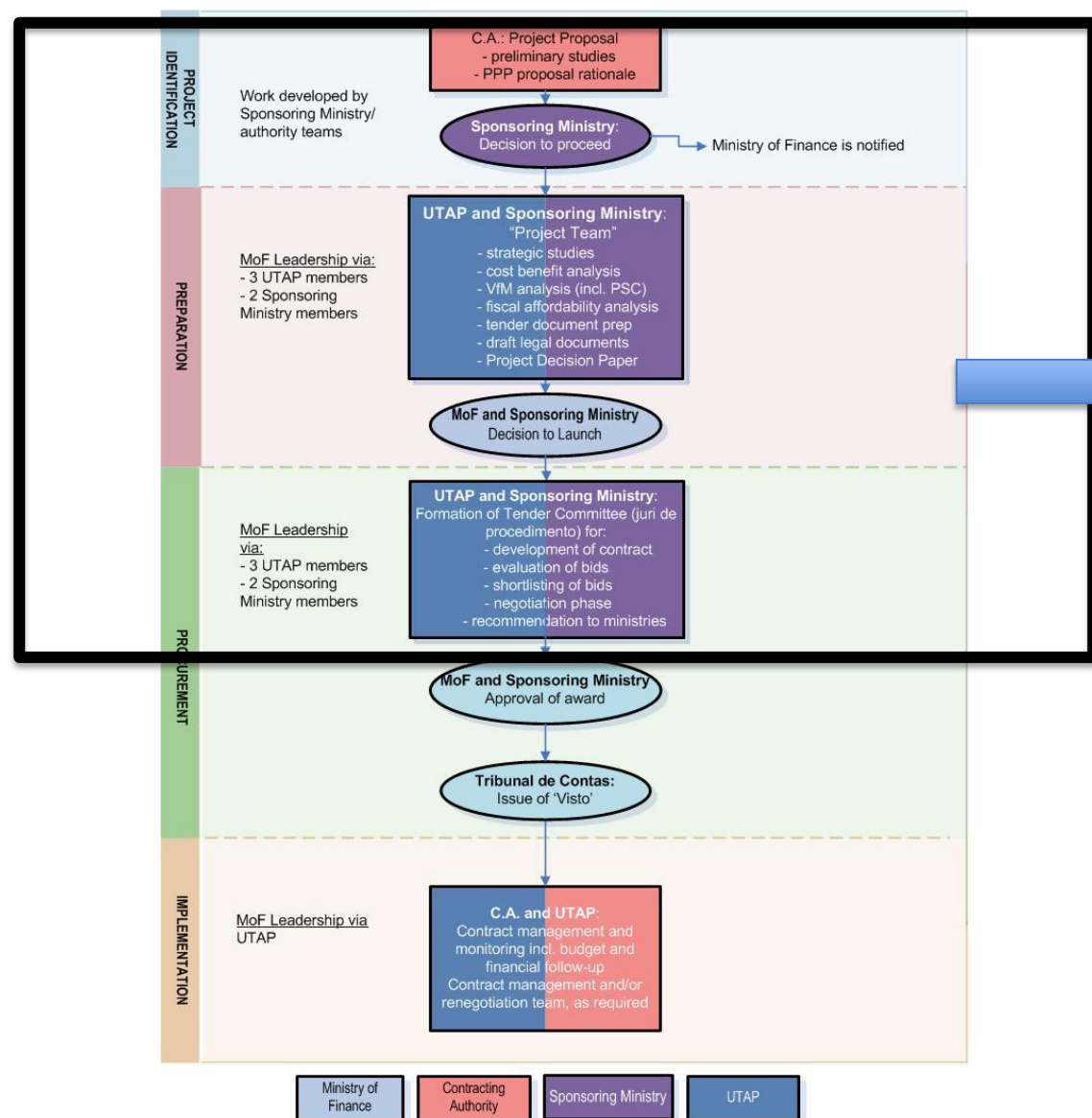


Figure 2: Outline PPP Project Cycle

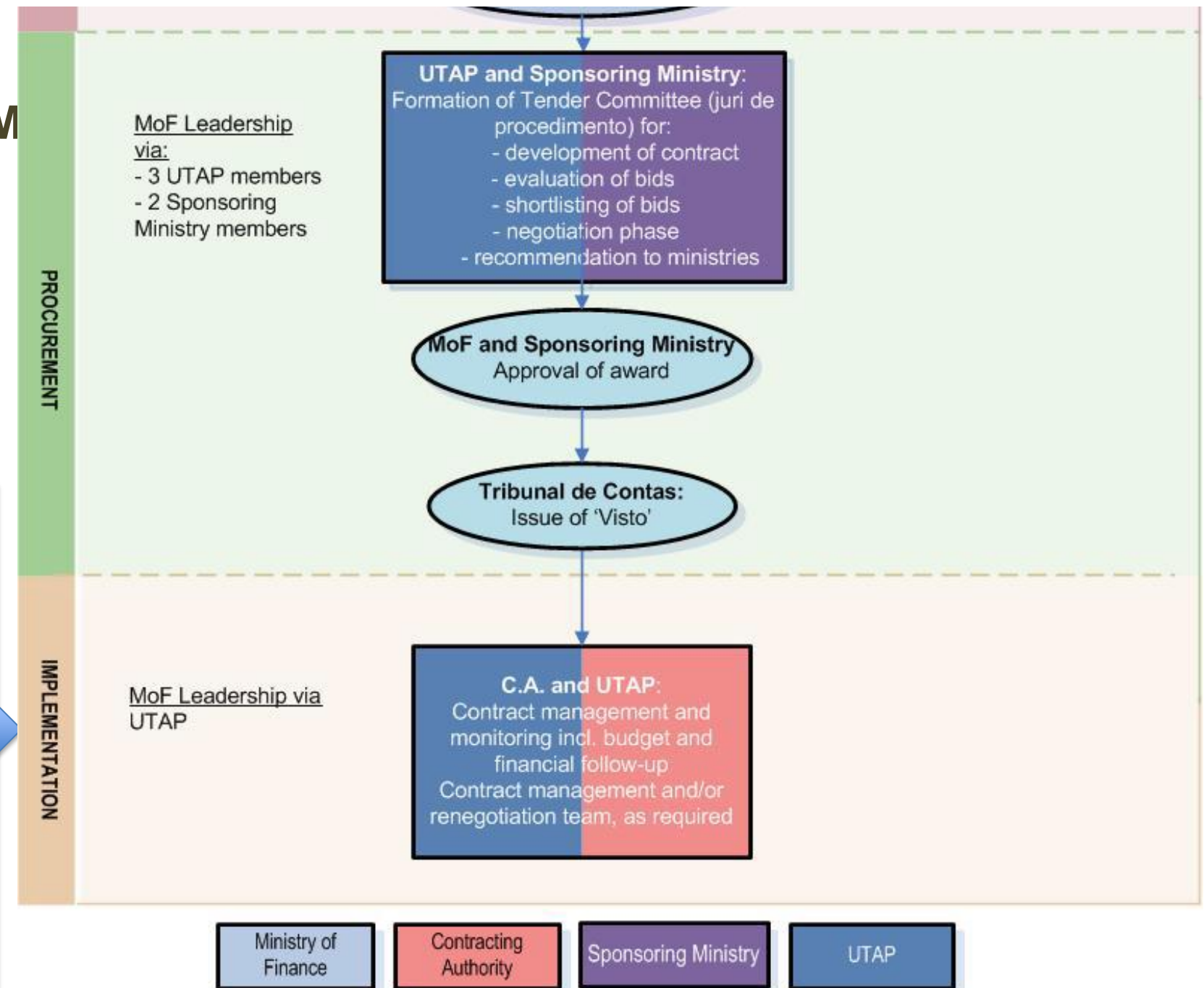
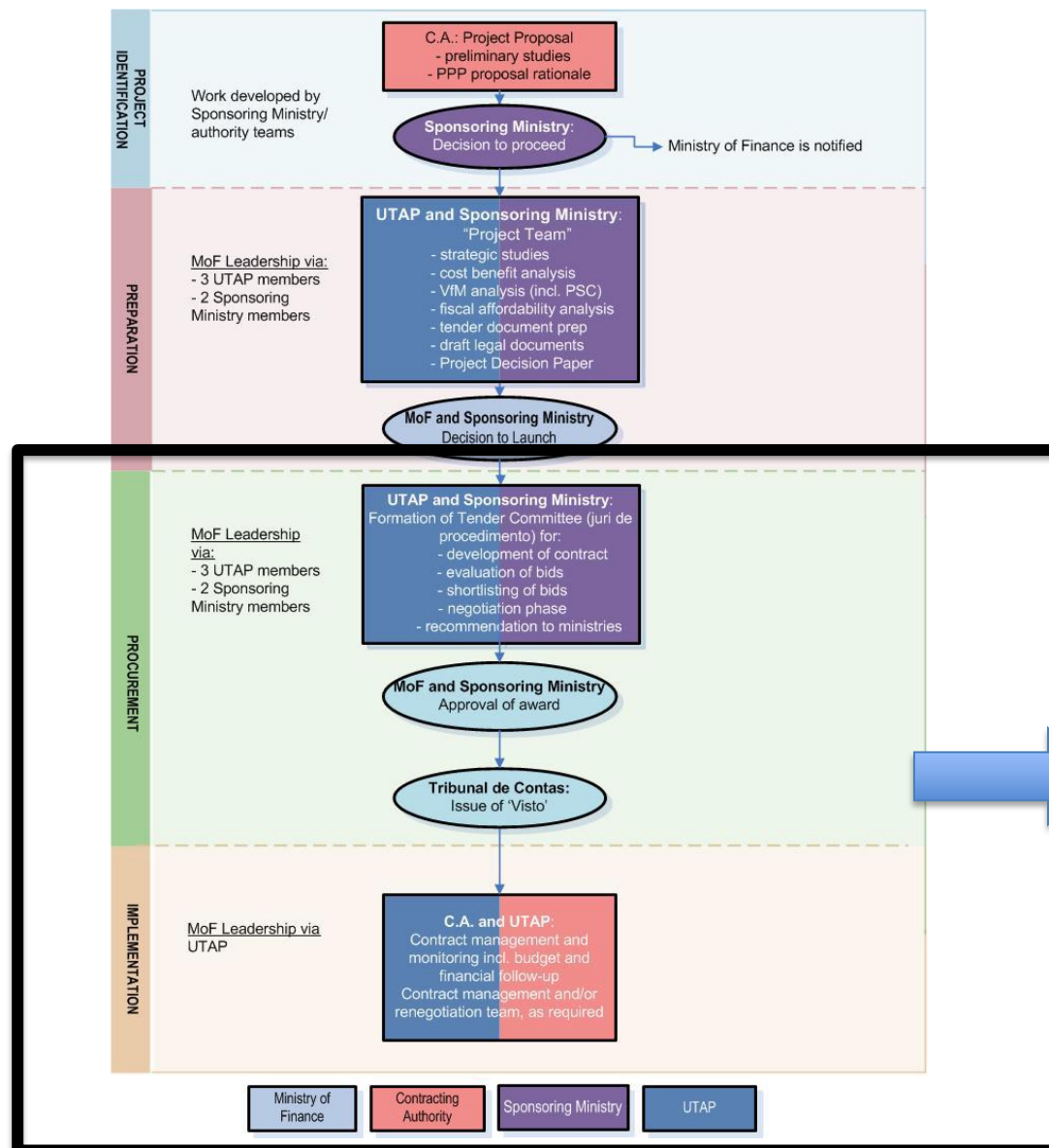
B. PPP's em Portugal

PREPARAÇÃO – PROCESSO CC



B. PPP's em Portugal

PREPARAÇÃO – PROCESSO COM

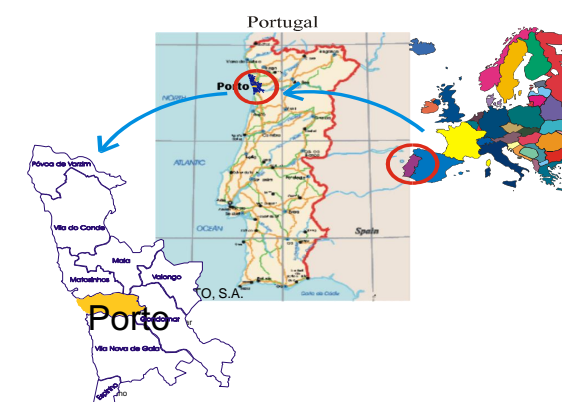
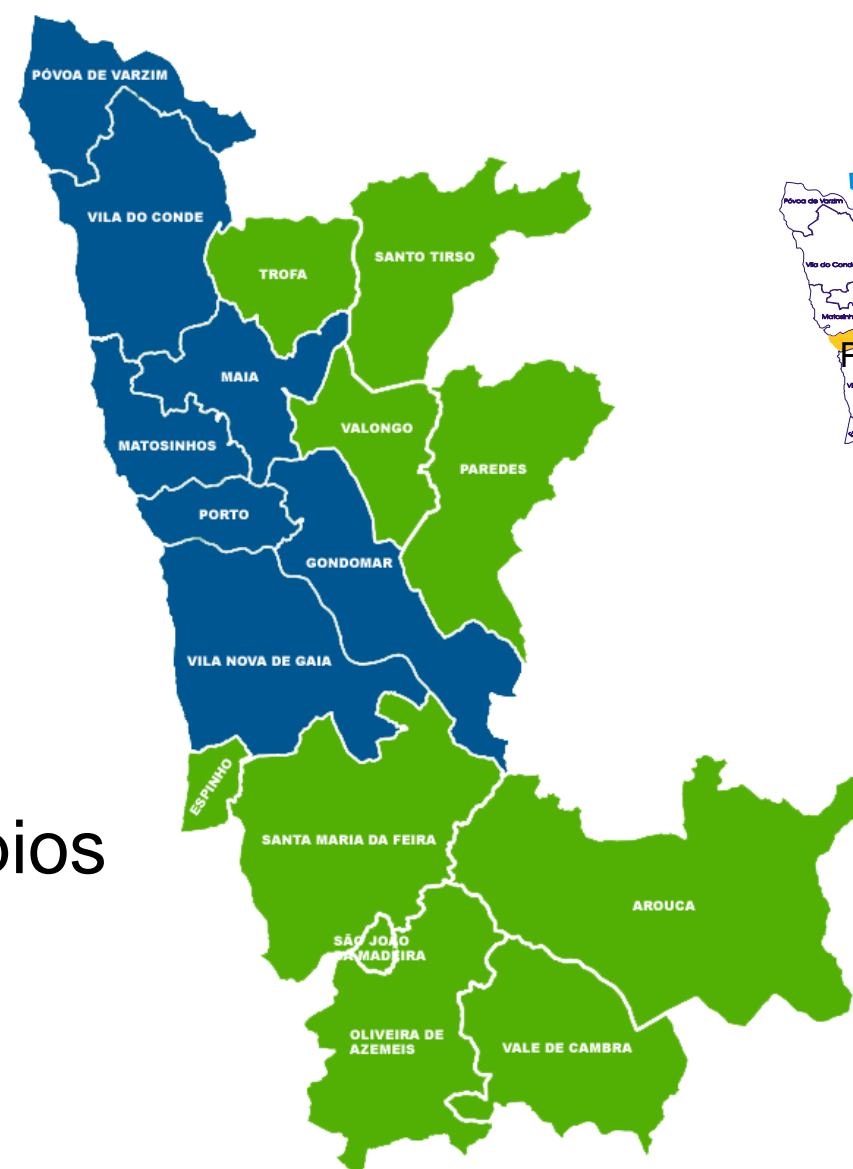


C. Metro do Porto – Uma boa história

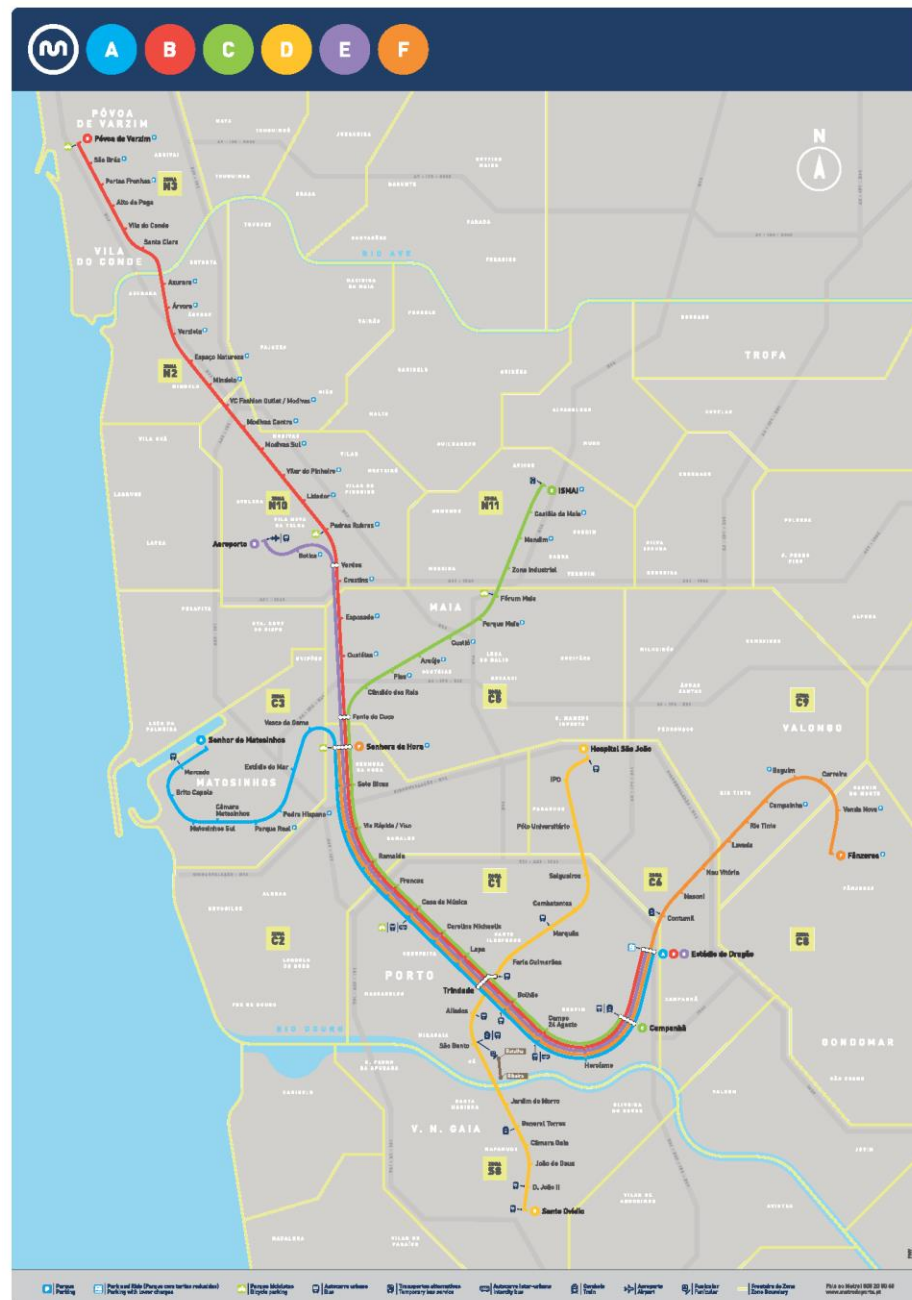


C. Metro do Porto – Uma boa história

- 17 Municípios
- 2 041 km²
- 1,72 milhões de habitantes
- Metro do Porto serve 7 Municípios
(1,33 milhões de habitantes)



C. Metro do Porto – Uma boa história



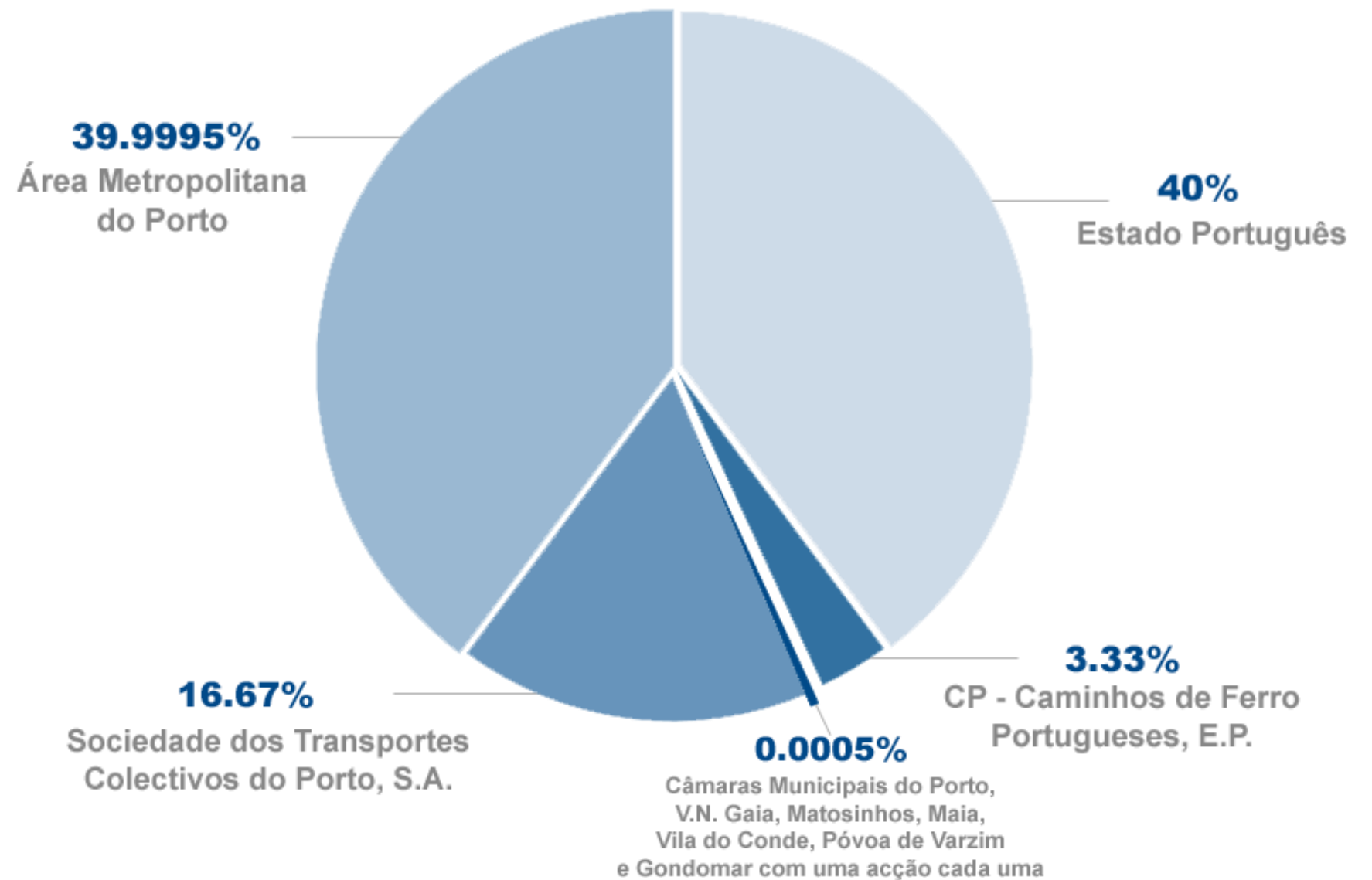
Rede [km]	67
➤ Superfície	58
➤ Túnel	9
➤ Urbano	32
➤ Suburbano	35
Estações	82
➤ Superfície	70
➤ Enterradas	12
Material Circulante	102
➤ Eurotram	72
➤ Tram-Train	30
Procura [2017]	
➤ Passageiros	60,6 milhões
➤ Receita	48 milhões €
Oferta [2017]	
➤ V x Km	7,0 milhões
➤ Viagens	+350.000

C. Metro do Porto – Uma boa história

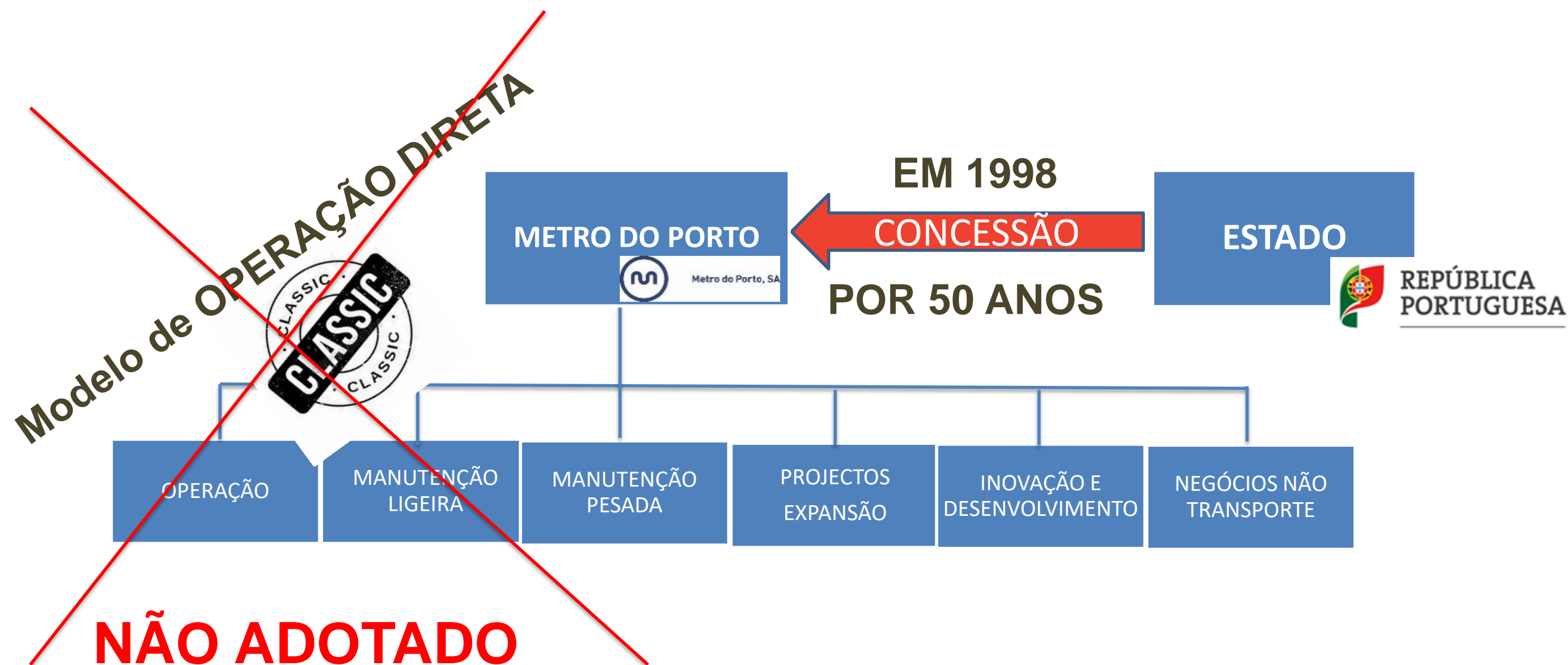
Estrutura acionista



Metro do Porto, SA

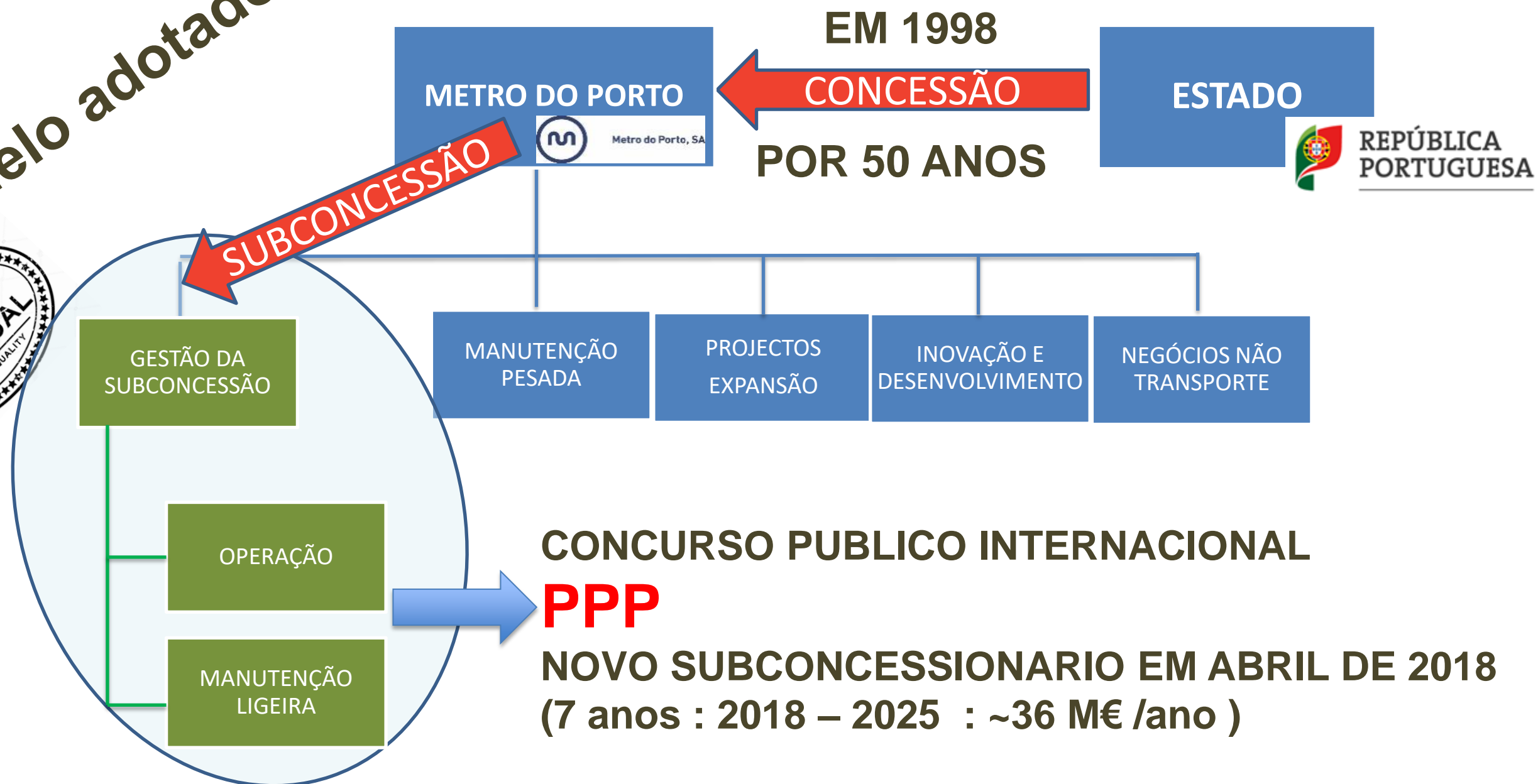


C. Metro do Porto – Uma boa história



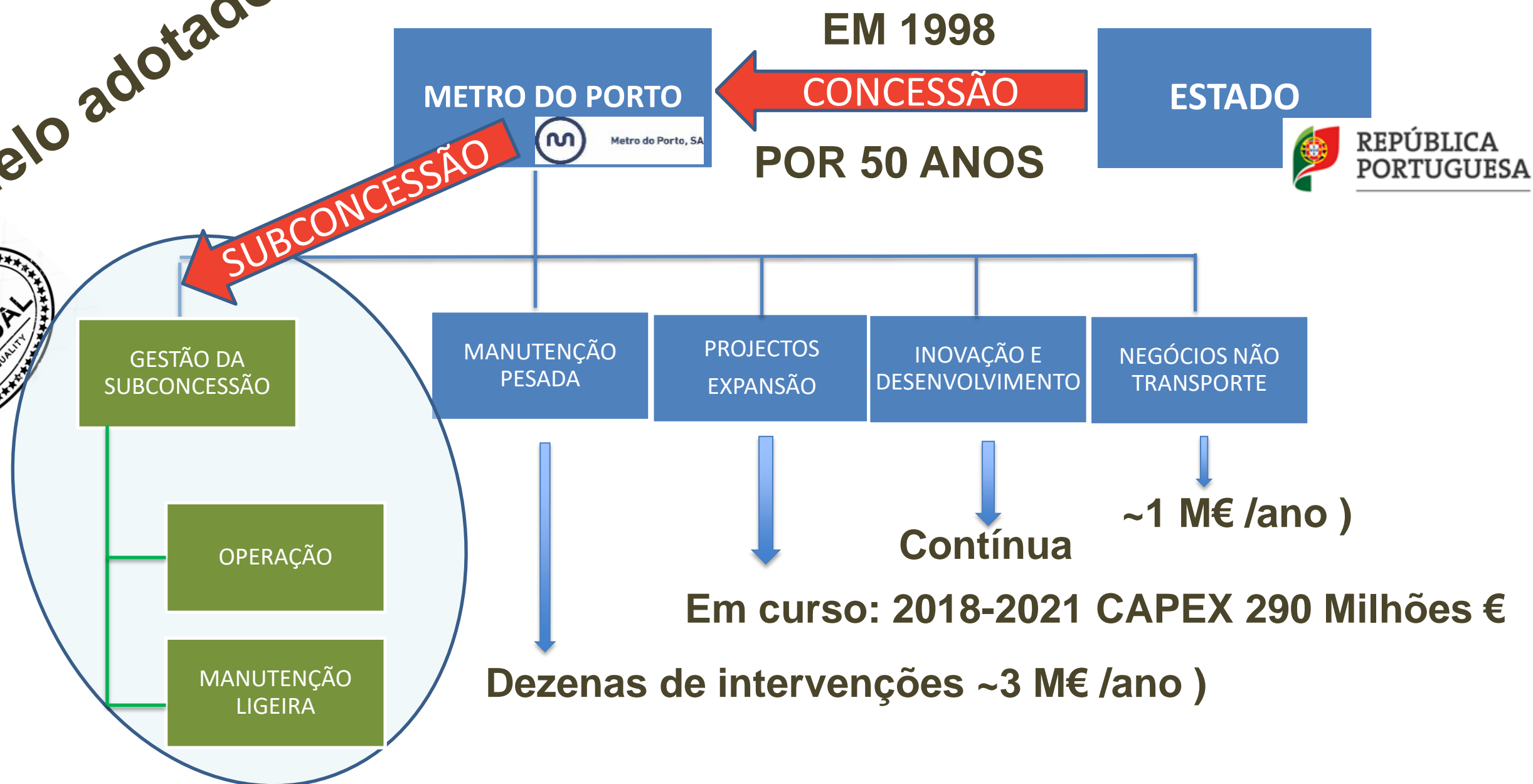
C. Metro do Porto – Uma boa história

Modelo adotado?



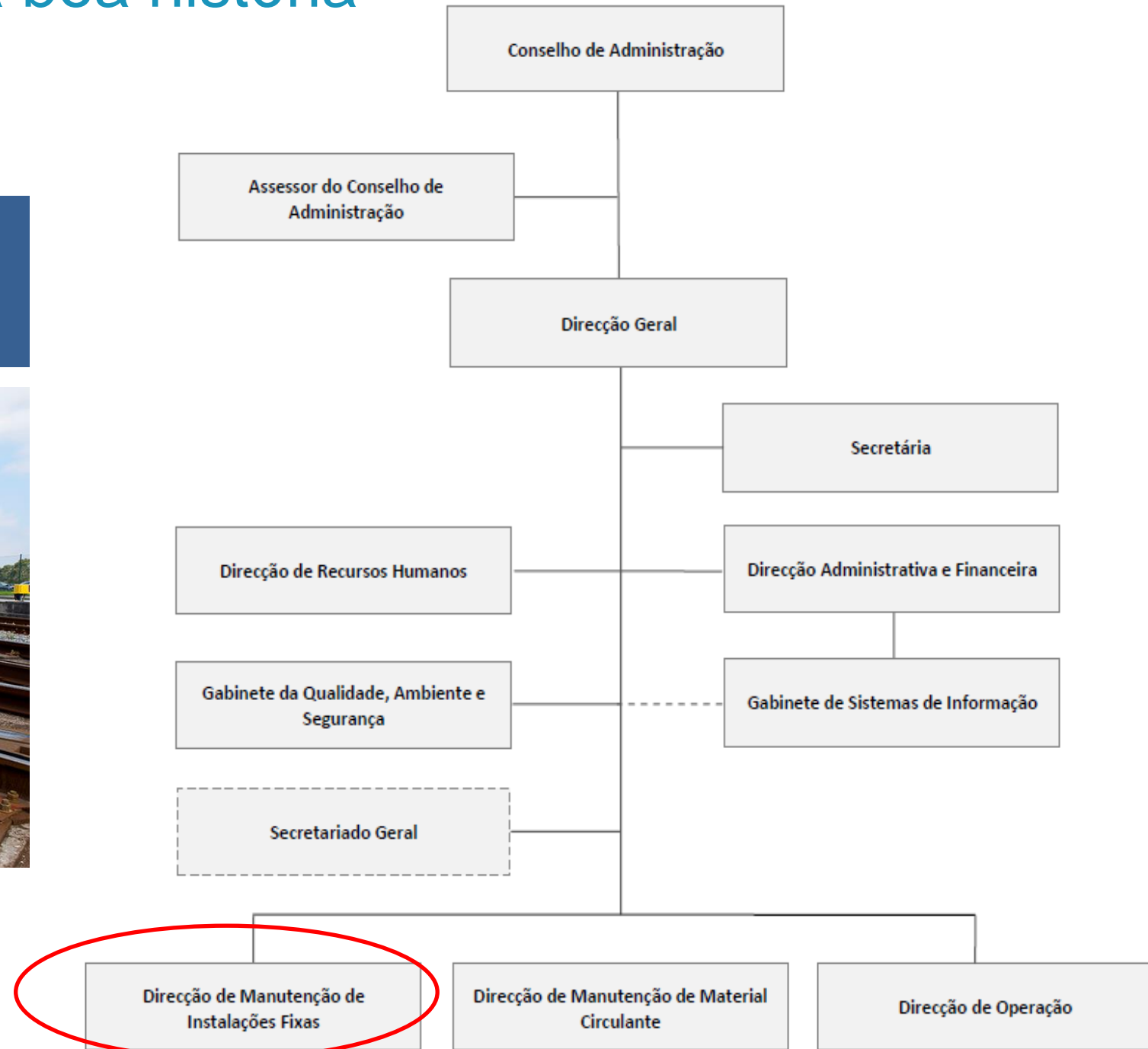
C. Metro do Porto – Uma boa história

Modelo adotado?

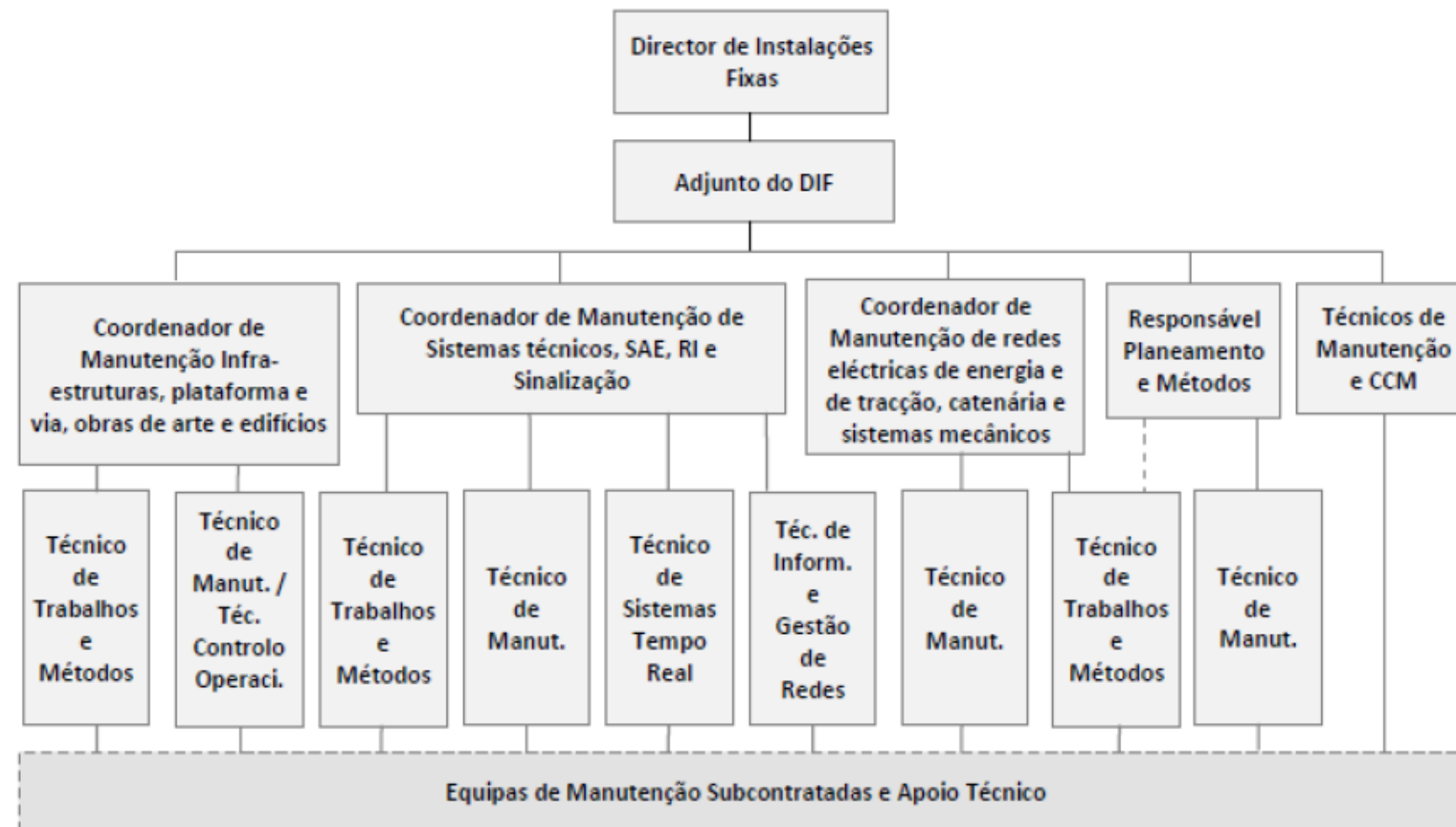


C. Metro do Porto – Uma boa história

SUBCONCESSIONARIO Estrutura Organizacional



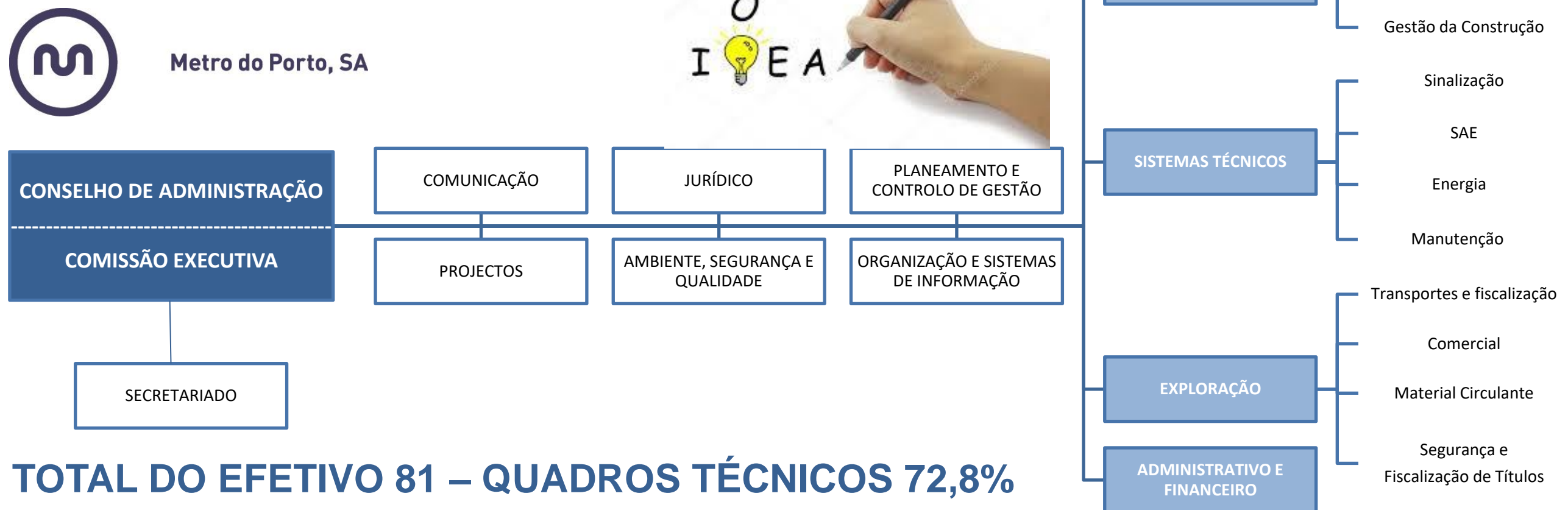
C. Metro do Porto – Uma boa história



C. Metro do Porto – Uma boa história

Metro do Porto - Estrutura Organizacional

Factor chave de sucesso



C. Metro do Porto – Uma boa história

Objectivos da subconcessão

- adequada alocação de tarefas e de riscos– publico Vs privado

e como?

- alinhamento de incentivos, riscos e responsabilidades bem definidos e limitados

máxima mobilidade na região

capacidade de induzir crescimento de procura

capacidade de ajustar a oferta ao mercado.

garantia de custo e uso adequado dos ativos no fim da Subconcessão

- contrato não longo

contrato não complexo





C. Metro do Porto – Uma boa história

ALINHAMENTO DE INCENTIVOS / MATRIZ DE RISCO

Metro do Porto	Subconcessionário	Partilhado
Força maior	Produção/manutenção	Defeitos existentes
Procura	Subcontratação	Alterações ao sistema
Oferta - definição	Recursos humanos	Alterações conjunturais
Incumprimento contratual	Vandalismo	Interesse público
Alterações tarifárias	Legislação e certificação	Ativos
Grande manutenção	Qualidade	



C. Metro do Porto – Uma boa história

RESULTADOS 2017

60,5 milhões de passageiros (17/16 > + 4,4%)

119,7% taxa de cobertura direta

90% cobertura operacional

83,1% índice de satisfação de clientes



PPP y Serviço Público de Transporte, como compatibilizar ?

Consciência
de que há
risos que não
se podem
passar

adequada
distribuição de
riscos

publico Vs privado



Garantido benefício
para ambas as partes...



Contrato
não longo e
não
complexo

alinhamento de
incentivos e
responsabilidades
bem definidos e
limitados

Conclusiones

PPP y Serviço Público de Transporte, como compatibilizar ?

Obrigado!
Gracias!



Jorge Delgado
CEO - METRO DO PORTO
jorge.delgado@metrodoporto.pt

