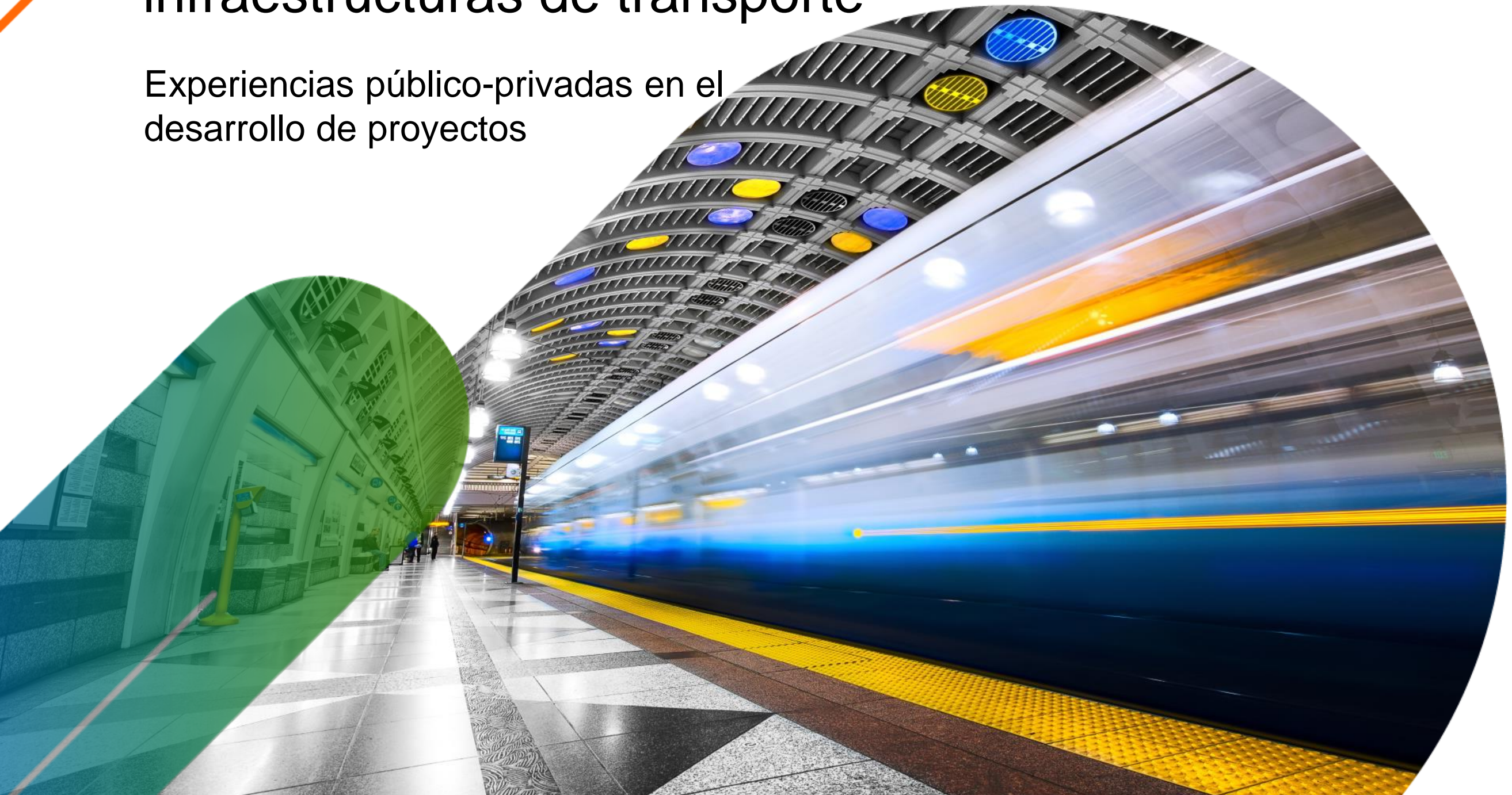


Globalvía en el sector de las infraestructuras de transporte

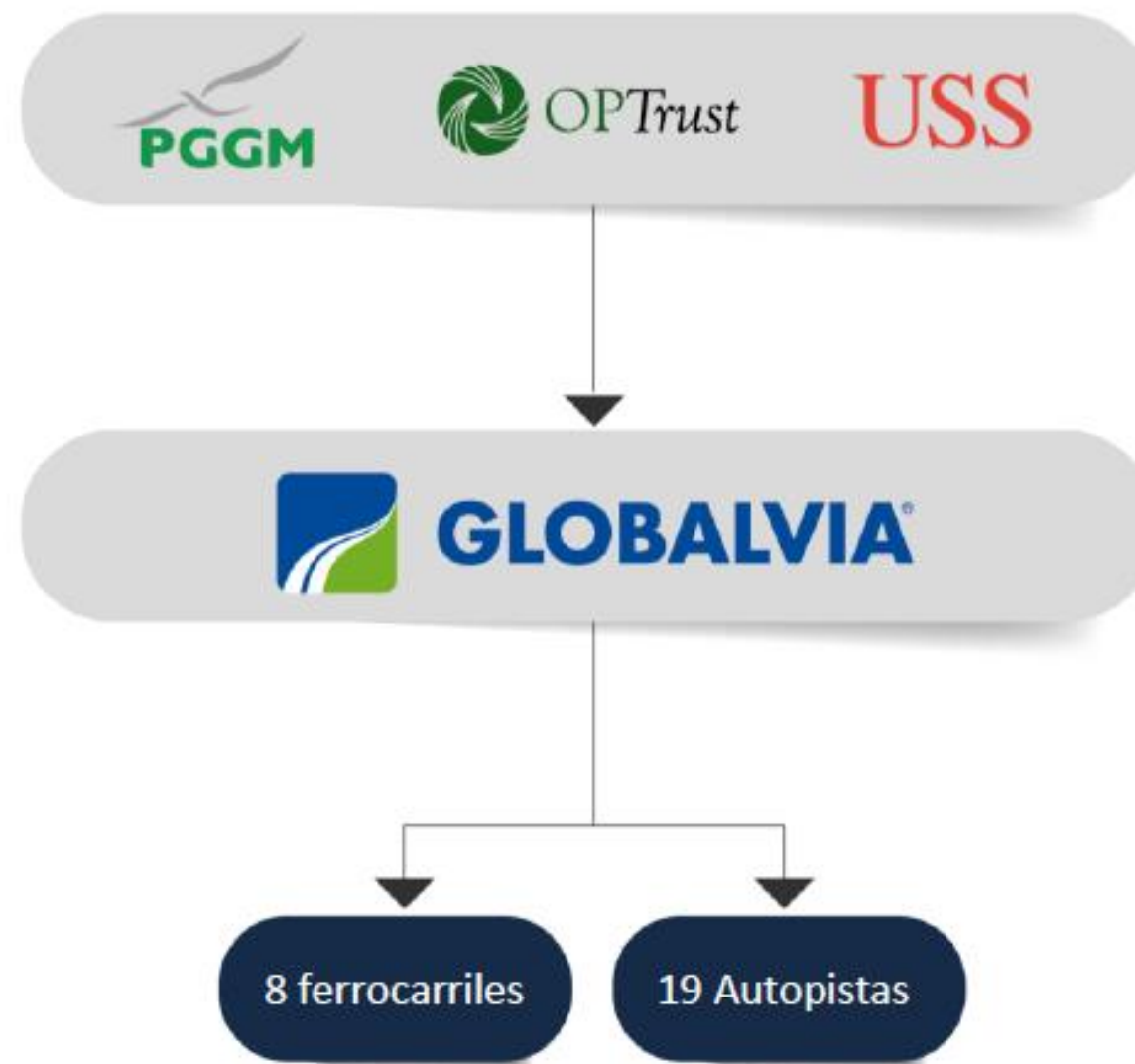
Experiencias público-privadas en el
desarrollo de proyectos



Experiencias público-privadas en el desarrollo de proyectos

- 1.- Globalvía en el sector de las infraestructuras
- 2.- Asociaciones público-privadas. Conceptos básicos
- 3.- Experiencias en el diseño-construcción-financiación-operación
- 4.- Conclusiones

Estructura Corporativa de Globalvía



*Globalvia en el
sector de las
infraestructuras*



Asociación Latinoamericana de
Metros y Subterráneos



La cartera de activos de Globalvia se compone
de **27 proyectos de concesiones**
de
infraestructuras
diversificada en diferentes
países y sectores.

*Globalvia en el
sector de las
infraestructuras*

Diversificación de la cartera por sectores



Presencia Internacional de los Activos

ESPAÑA

15 concesiones

ESTADOS

UNIDOS

1 concesión

ANDORRA

1 concesión

PORTUGAL

2 concesiones

IRLANDA

3 concesiones

MEXICO

1 concesión

COSTA RICA

1 concesión

CHILE

3 concesiones



Comunidad de Madrid



Metro Barajas
100% - Madrid

1



Metros Ligeros de Madrid
42,5% - Madrid

2



Transportes Ferroviarios de Madrid
49,4% - Madrid

3



Tranvía de Parla
85% - Parla

4

Andalucía



Metro de Sevilla
88,2% - Sevilla

5



Metro de Málaga
15,3% - Málaga

6

Cataluña



Tramvia Metropolità de Barcelona
43,4% - Barcelona

7 8

Tramvia Metropolità del Besòs
44% - Barcelona

Concesiones ferroviarias en España



Concesiones ferroviarias de Globalvía en España

Concesiones ferroviarias en España (ordenadas en monto total de inversión)					
Concesión	Participación	Fin de Concesión	Longitud	Usuarios 2017	Inversión Total (MM€)
Metro de Sevilla	88,23%	2043	18,1	16,029,879	634
Metro de Málaga	15,31%	2042	11,3 *	5,746,072	504
TramBaix	43,39%	2032	15,1	18,223,885	301
Metros Ligeros de Madrid	42,5%	2036	5,4	5,256,682	293
TramBesos	44,01%	2032	14,1	9,735,210	265
TFM	49,38%	2029	18,3	6,473,350	124
Tranvía de Parla	85.00%	2045	8,2	5,704,855	103
Metro Barajas	100.00%	2026	2,5	1,381,074	46
			TOTAL:	68,551,007	
* Una vez se culminen los dos tramos en ejecución, el trazado completo ascenderá a 14,8 km.					

Asociación público-privada

Forma de colaboración entre el sector público y el privado definida durante un período de tiempo concreto y referida a una o mas fases de un determinado proyecto.

Brinda la posibilidad de traer nuevas fuentes de financiación

Introduce la gestión privada en la prestación de un servicio público: know-how sector privado

Permite una asignación de riesgos que limita la exposición de la Administración a determinadas variables del proyecto

Clave del éxito: correcta asignación de riesgos entre la parte pública y privada en base a las habilidades respectivas para manejar estos riesgos salvaguardando el equilibrio económico del proyecto

Diseñando el activo

Unsolicited Proposals (USP): una excepción al inicio público del proceso APP

- Identificación de oportunidades

- Capacidad de innovación

- Originalidad en las soluciones

Value for Money:

- Optimización de recursos.

- Diseños funcionales y dimensionadas con criterios objetivos y de rentabilidad.

- Rigor en los estudios de viabilidad. Activos infrautilizados.

- Mas allá de lo puramente funcional...



Construyendo el activo

Plazos de construcción e incentivos a su cumplimiento

Transferencia de riesgos: precio cerrado de construcción

Retroalimentación positiva: alineamiento de intereses dentro del SPV entre las fases de construcción y la posterior operación

Aseguramiento de la calidad en la obra terminada: casuística de activos transferidos y proyectos brownfield



Financiando el activo

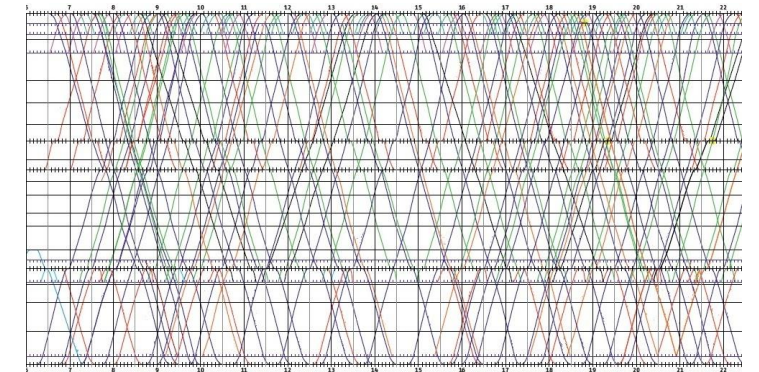
Complejidad de los sindicatos bancarios

Fluctuaciones del mercado en términos de “apetito”

Opciones de apalancamiento: estímulo para la eficiencia en la gestión y consecución de objetivos



Operando el activo



Concepto de riesgo y ventura: interpretaciones contractuales

Esquemas retributivos

Plan de explotación rígido y excesivamente regulado: ampliaciones de horario, frecuencias

Marco tarifario definido: integración tarifaria

interoperabilidad VS competencia

Conflictividad laboral

Estructuras rígidas de personal VS modelos de operación autónomos



Alamys

Asociación Latinoamericana de
Metros y Subterráneos

.....

Conclusiones