

A EVOLUÇÃO DA GESTÃO DE ATIVOS NO METRÔRIO



A EVOLUÇÃO DA GESTÃO DE ATIVOS NO METRÔRIO

- 1.- Motivação para Implantação
 - 2.- Gestão de Ativos - Conceito
 - 3.- Gestão de Ativos - Ciclo de Vida dos Ativos
 - 4.- Gestão de Ativos - Análises Típicas
 - 5.- Programa Pró-Ativos – Estruturação
 6. - Programa Pró-Ativos – Macrocronograma / Entregas
 7. - Programa Pró-Ativos – Gestão da Mudança
- Conclusões



Alamys

Asociación Latinoamericana de
Metros y Subterráneos

1.- Motivação para Implantação

COMO SOMOS E COMO QUEREMOS SER

Manutenção baseada em tempo

Manutenção baseada em condição

Decisão baseada em impactos

Decisão baseada em Riscos X Custos

Manutenção pouco ligada a estratégia do negócio

Manutenção interligada a estratégia do negócio

Gerenciamento do presente, baseado no passado

Gerenciamento das incertezas, baseado no futuro

Política de manutenção definida superficialmente

Política de manutenção definida profundamente

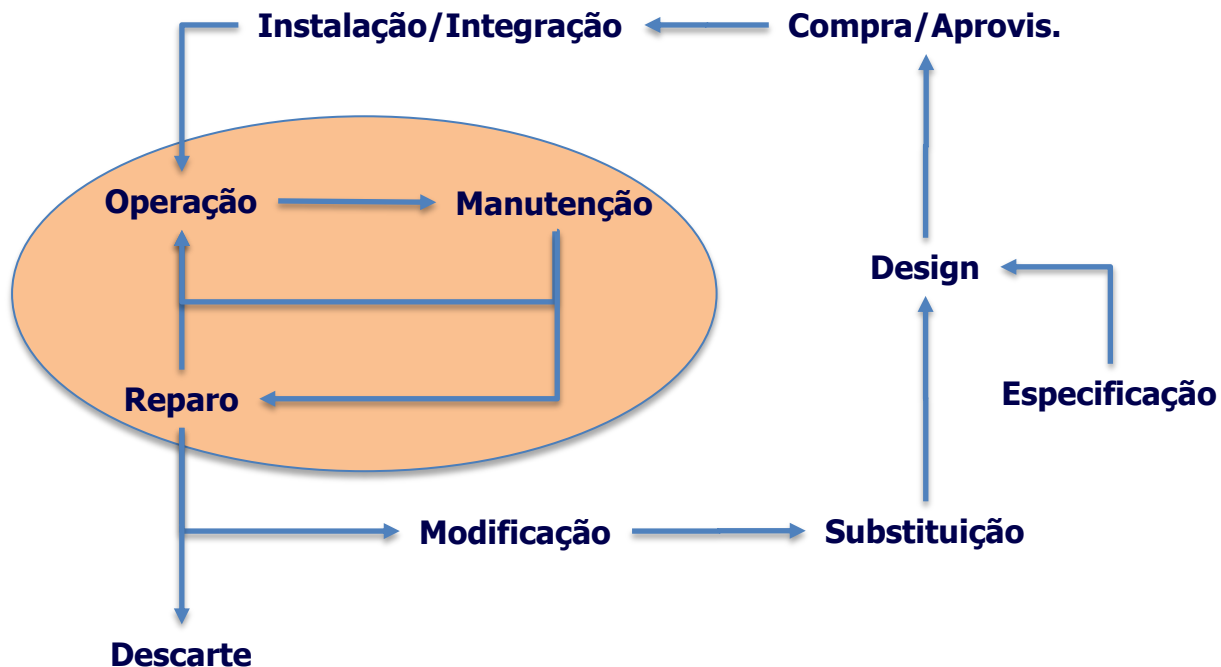
2.- Gestão de Ativos - Conceito

Atividade coordenada de uma organização para obter valor a partir dos ativos, o que envolve um **equilíbrio** entre **custos, riscos e desempenho** (ABNT NBR ISO 55000)

Os ativos existem para fornecer **valor** para a organização e suas partes interessadas

Transforma intenção estratégica em tarefas, decisões, atividades técnicas e financeiras

3.- Gestão de Ativos - Ciclo de Vida dos Ativos



4.- Gestão de Ativos - Análises Típicas

Estudo para Aquisição de Ativos

Análise de Estoque a Risco Consentido

Otimização de Manutenção Preventiva e Paradas
Programadas

Priorização de Investimentos em Ativos

Gestão de Fim de Vida e Substituição de Ativos

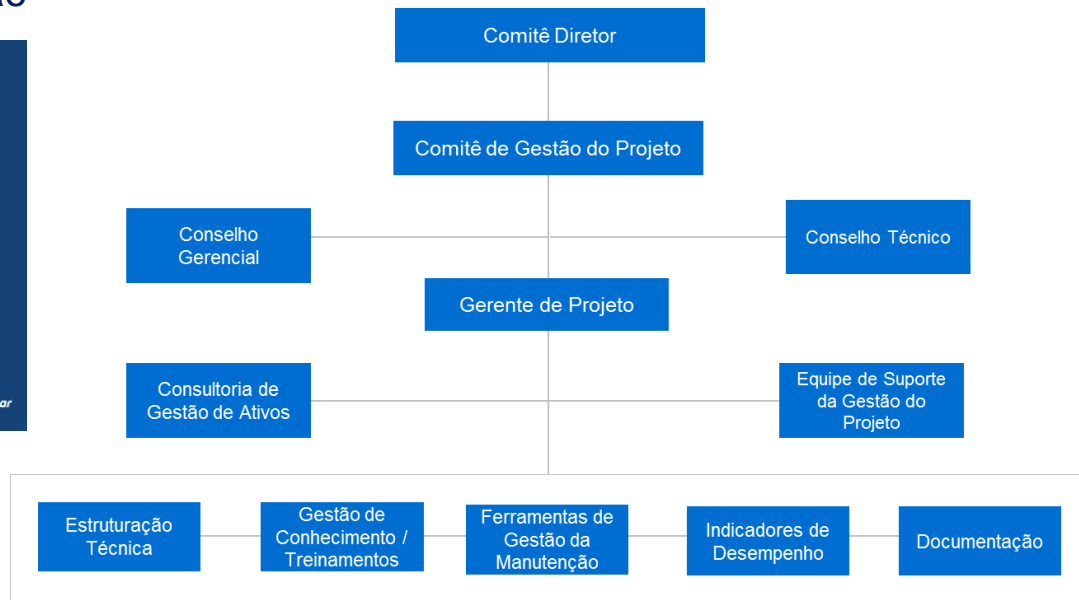
Avaliação e **CONTROLE** da relação RISCO/CUSTO
Gestão da incerteza no auxílio a tomada de decisão

CUSTO
\$\$\$

RISCO
%



5.- Programa Pró-Ativos - Estruturação



5.- Programa Pró-Ativos - Estruturação



Núcleo de Gestão de Mudanças
- Fator Humano -



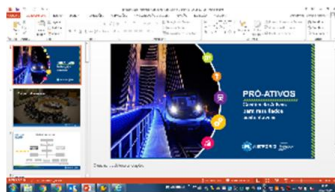
Núcleo de Gestão de Ativos
- Suporte Técnico -

Núcleo de Atividades Internas
- Estruturantes -

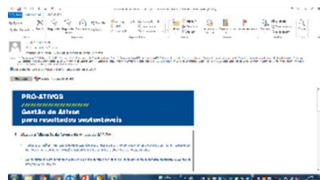
6.- Programa Pró-Ativos - Macrocronograma / Entregas



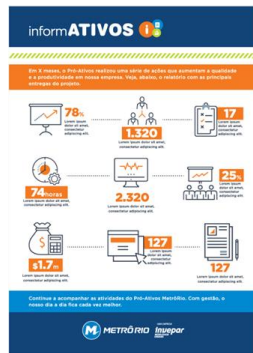
7.- Programa Pró-Ativos - Gestão da Mudança



✓ Apresentações presenciais



✓ Comunicados por e-mail



✓ InformATIVOS



✓ Newsletter na intranet



✓ Agentes da Mudança



✓ Quadro de avisos



Alamy

Asociación Latinoamericana de
Metros y Subterráneos

Desafios para Implantação:

1. Entendimento do conceito da Gestão de Ativos;
2. Velocidade de evolução da implantação;
3. Abordagem de Gestão da Mudança.

Conclusões