



DB Engineering & Consulting
Ferrocarriles para el mundo de mañana
Personas en el área del transporte masivo | Medellín | Diciembre 2019

Alamys

Asociación Latinoamericana de
Metros y Subterráneos



METRO
DE MEDELLÍN
CALIDAD DE VIDA

Topics



- Digitalización en la Deutsche Bahn
- Técnica „Personas“ en la Deutsche Bahn
- Estudio de caso: Berlín
- Soluciones de movilidad como servicio



Big Data y la transformación digital

BIG DATA



Transformación Digital

BIG DATA



Visión y Cultura

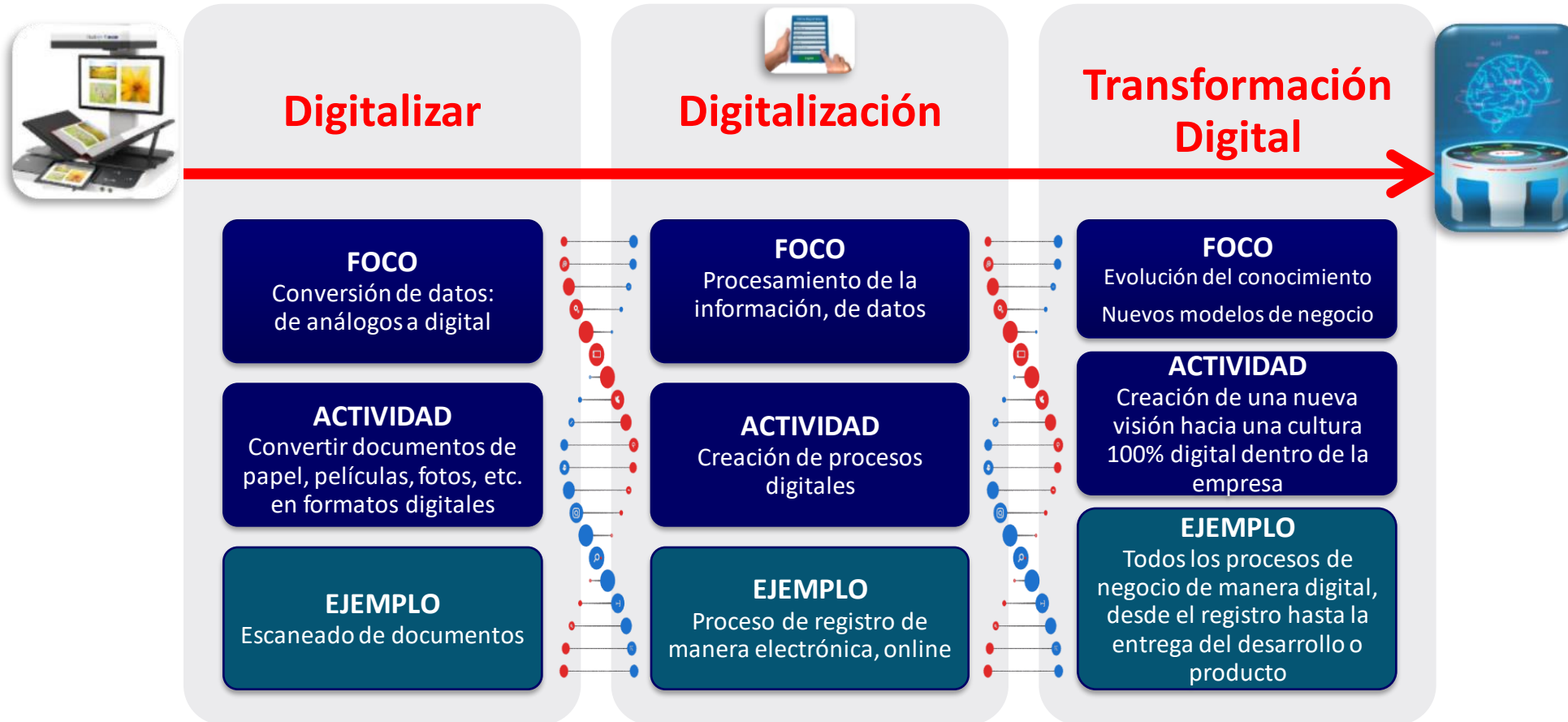


Estrategia

Transformación Digital

Nuevos modelos de negocio

Big Data base de la digitalización



Progresos significativos desde 2014 en DB



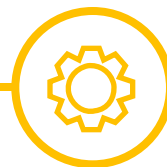
2014

Lanzamiento de iniciativas de digitalización en todo el grupo



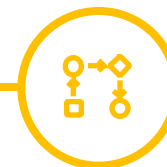
2015

Cooperación con Startups (minDBox, d.lab)



2016

Desarrollo de programas digitales, Lanzamiento de DB Digital Ventures



2017

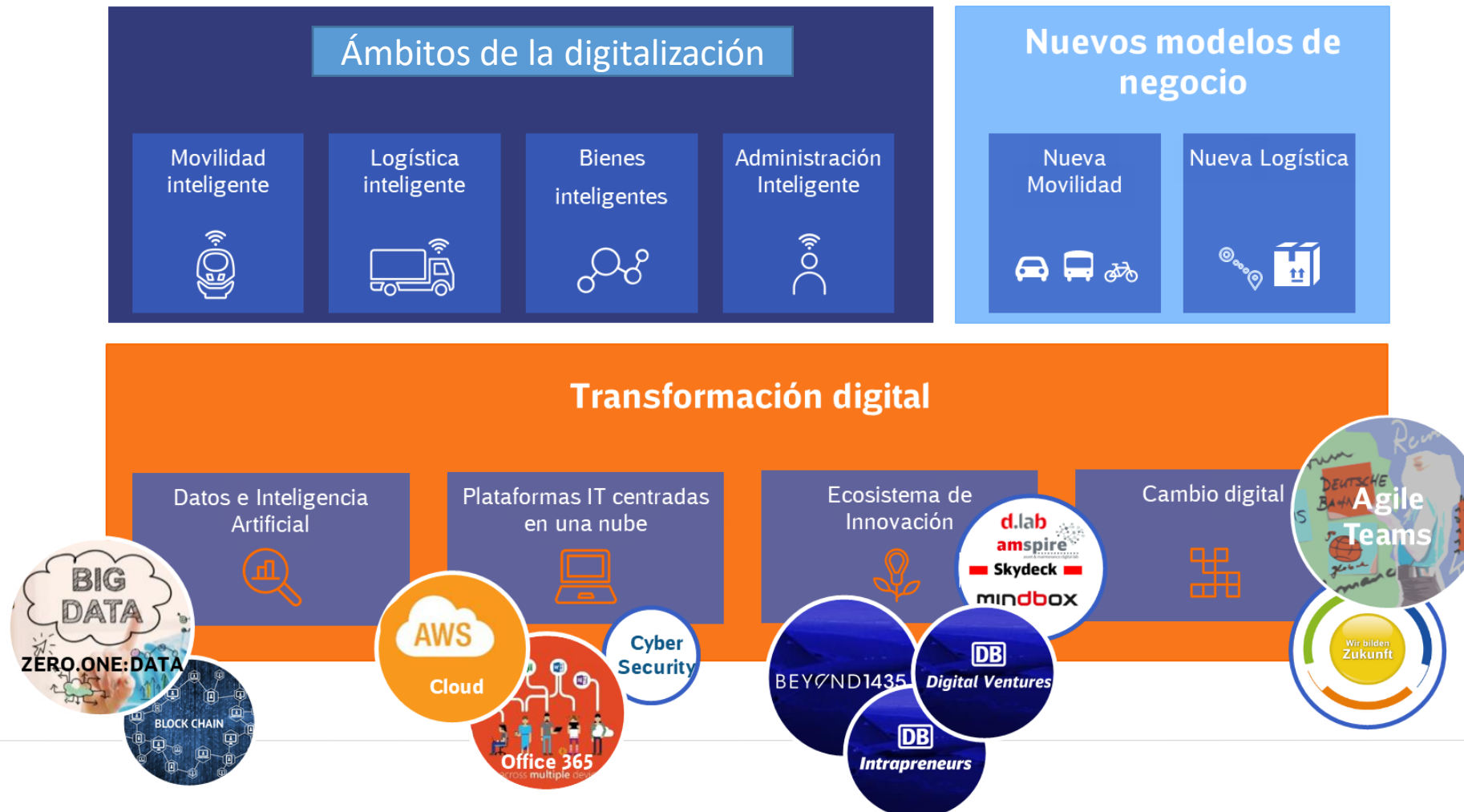
Desarrollo de la estrategia digital, inicio de la organización del Chief Digital Officer



2018

Ampliación de las iniciativas de digitalización, ampliación del portafolio digital, los datos como elemento clave

Los elementos centrales de nuestra Estrategia Digital



Nuestro plan estratégico

La "Full Digital Readiness" como requisito básico para todos los proveedores

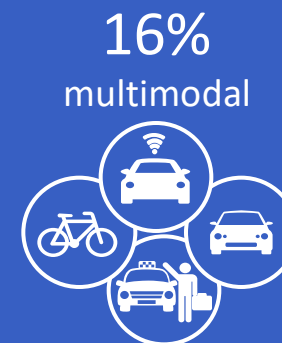
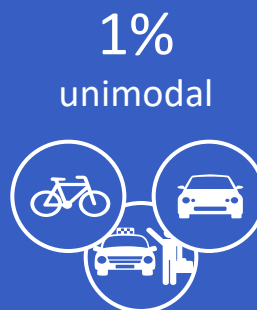
De analógico a digital



Mejor experiencia digital para el cliente "ferroviario"

Cambiar la combinación de movilidad hacia vehículos compartidos y autónomos

Cambio en la combinación de movilidad



Plataformas de movilidad líderes en Alemania y en la UE

„Mobility-as-a-Service“ como nueva normalidad en el transporte público

Productos y servicios integrados



Qué es la técnica “Personas”?

"Personas" caracterizan a personas típicas de un grupo objetivo. Describen características y necesidades y dan una idea de lo que mueve a su grupo objetivo.

El uso de "Personas" siempre es recomendable si inicialmente no hay una idea concreta de un grupo objetivo para el que se va a desarrollar un servicio o producto. Ayudan a ponerse en la posición de un usuario potencial y a tomar una decisión desde su punto de vista.

“Personas” seleccionadas por Deutsche Bahn

Budget Traveller



Melek Y.

21 años

soltera

sin hijos

estudiante

Business Traveller



Felix R.

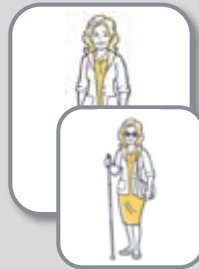
33 años

ligado

sin hijos

experto en seguros

Rural Traveller



Maria

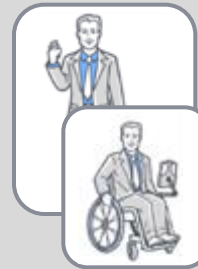
54 años

soltera

sin hijos

empleados del
departamento de
ventas

Urban Traveller



Paul P.

45 años

casado

dos hijos

funcionario

Unexp. Traveller



Waldemar
S.

55 años

casado

sin hijos

montador de
máquinas

Silver Traveller



Elvira B.

73 años

divorciado

sin hijos

jubilado

Family Traveller



Familie B.-
M.

34/36 años

casados

tres hijos

autónomo

Perfil de “Persona”: Paul, viajero

- 45 años
- Casado, dos hijos
- Emrende viajes internacionales
- Empleado del gobierno



Comportamiento de movilidad

Viaja a diario en tren urbano (S-Bahn) y camina después a su oficina en Schöneberg. Le gusta llegar al trabajo y volver de forma rápida, eficiente y cómoda. Su última opción es subirse a un bus. Las dos opciones incluyen un camino a pie considerable, pero no existe alternativa.

Para viajes privados, Paul suele optar por su auto. A causa de la situación de tráfico, no lo usa dentro de la ciudad. Prefiere un desvío si eso significa viajar sentado.

Información

- Alta exigencia a información temprana y precisa/confiable en caso de un incidente (push information)
- Cliente con experiencia que conoce las frecuencias y combinaciones/conecciones (sólo en casos de incidentes que han sido verificados con la app)

Oferta y precio:

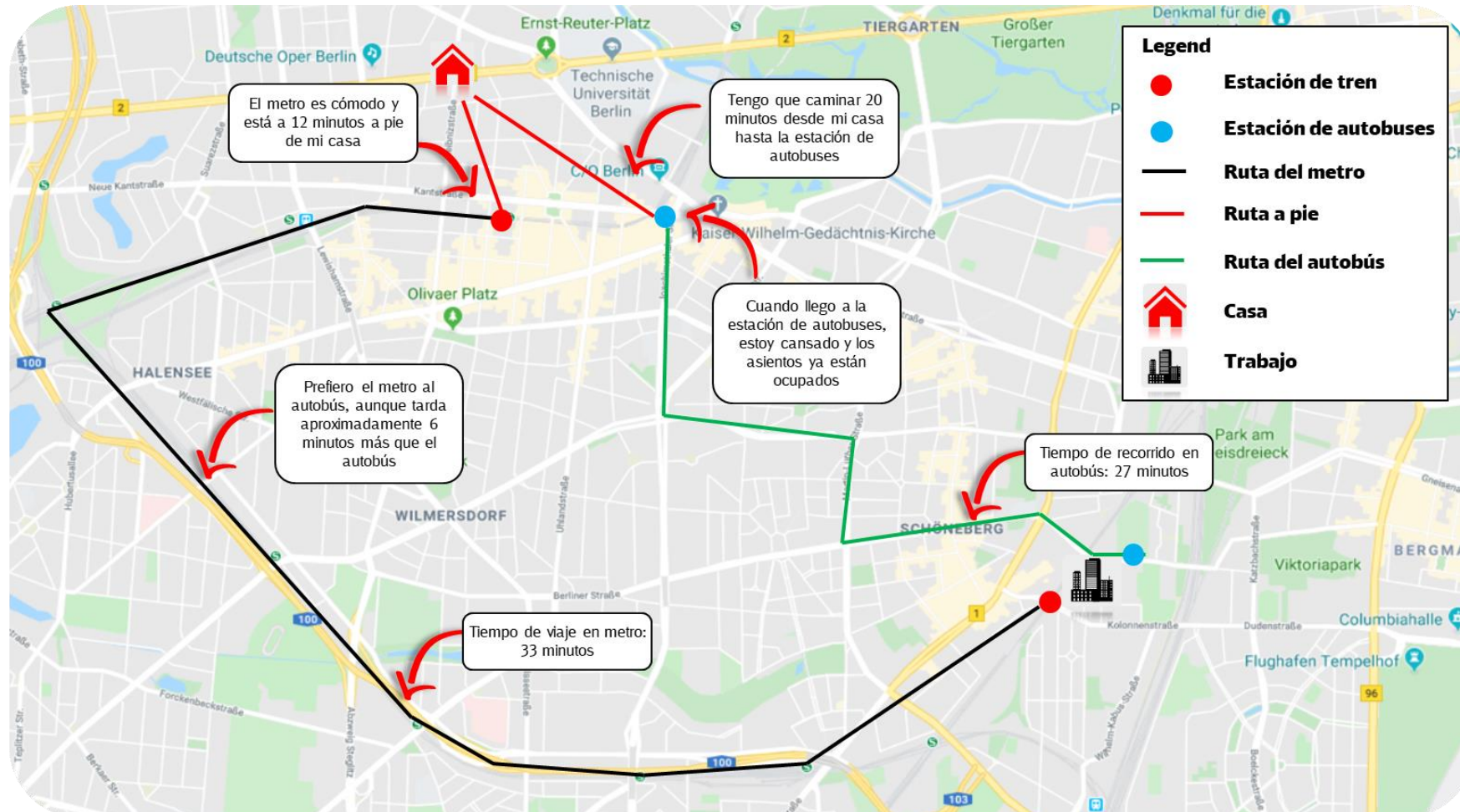
- Pase BVG (transporte público de Berlín)
- No compra productos de transporte especiales, quiere conocer el precio exacto de sus viajes.



Comodidad

- Da gran importancia a la comodidad del viaje – quiere aprovechar al máximo el tiempo. Acepta combinaciones de trenes, pero preferiblemente sin tiempos de espera.
- Alta exigencia a un asiento cómodo. No le gusta viajar de pie o llegar al trabajo transpirado.

Estudio de caso: Paul viaja por Berlín



Nuevas soluciones de movilidad como servicio para reducir el tráfico y superar la “última milla”

Mobimeo



B2B-White Label-Solution
for Multimodal Urban Mobility



B2B-On-Demand -
Ridesharing-plattform

Call a Bike

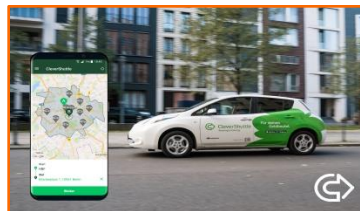


Flinkster



B2B- und B2C-
Bike- & Car Sharing

CleverShuttle



B2C-On-Demand-
Ridesharing



B2C Multi-modal
Travel-plattform



Identity
platform

Conducción autónoma en transporte público por ioki - ioki puso en marcha la primera línea de autobuses autónoma de Alemania



**160.000
Rides***



**215.000
Passengers***



**5 minutes
waiting time***

*ioki Hamburg in the first year

- Vía pública con tráfico mixto
- Conexión con la estación de tren en fase II



La tecnología digital de ioki amplía la movilidad multimodal con ofertas de transporte que responden a la demanda



- ioki ofrece una alternativa al transporte individual motorizado con "transporte público individual"
- Movilidad bajo demanda en la última milla como complemento a los trenes y autobuses
- Soluciones de transporte de ioki que responden a la demanda
 - facilitar una movilidad multimodal sostenible
 - permitir la movilidad individual integrada con las redes de transporte público
 - ofrecer a los clientes una interfaz de movilidad para los proveedores de transporte público disponible, incluida la etiqueta blanca
- Reducción de tráfico en las ciudades sin restringir la movilidad individual



Todo lo que hacemos es para el cliente final y mejorar nuestras ciudades





¡Gracias por su atención!

4/12/2019

33° Asamblea General de Alamys

Alamys

Asociación Latinoamericana de
Metros y Subterráneos

