



Congreso Anual

-33° Asamblea General de Alamys-

Integración de ciudadanos y territorios:
"Movilidad como Servicio"

Del 1 al 5 de diciembre de 2019 • Medellín • Colombia

Alamys

Asociación Latinoamericana de
Metros y Subterráneos



5 palabras, 5 reflexiones: Mapas, Metro, Micromovilidad, Megabytes y Mujeres

FRANCISCO MIRANDA HAMBURGER
DIRECTOR DEL DIARIO PORTAFOLIO
framir@portafolio.co
Twitter: @pachomiranda



Nombrar transforma: Movilidad

- ✓ En los últimos 25 años la movilidad se convirtió en una de las políticas urbanas más fundamentales en América Latina.
- ✓ Concepto de movilidad sustituyó en el Estado, las ciudades, los medios de comunicación y el debate público al tránsito y el transporte.
- ✓ Movilidad brindó un marco integral que enriqueció tanto las preguntas como las respuestas, el qué, el cómo, el dónde, el por qué y el para qué.
- ✓ Movilidad brindó un espacio multidimensional donde confluyen la economía y finanzas, la salud pública, la infraestructura, la ingeniería y la tecnología, la inclusión social e incluso la seguridad ciudadana.

Nombrar transforma: Movilidad

- ✓ Paralelo a la transformación de la movilidad, ciudades surgieron como laboratorios globales de políticas públicas y al centro de múltiples desafíos sociales como el cambio climático, pobreza, generación de empleo e ingresos, energía sostenible y desarrollo económico.
- ✓ Bonanzas económicas empujaron nueva ola de urbanización reciente con nuevos retos. Sólo Colombia tiene 60 ciudades entre 100 mil y 500 mil habitantes (Censo 2018).
- ✓ Una “Nueva Agenda Urbana” fue lanzada por ONU alrededor de promover calidad de vida, economía incluyente y desarrollo urbano sostenible: movilidad asequible, segura y sostenible.

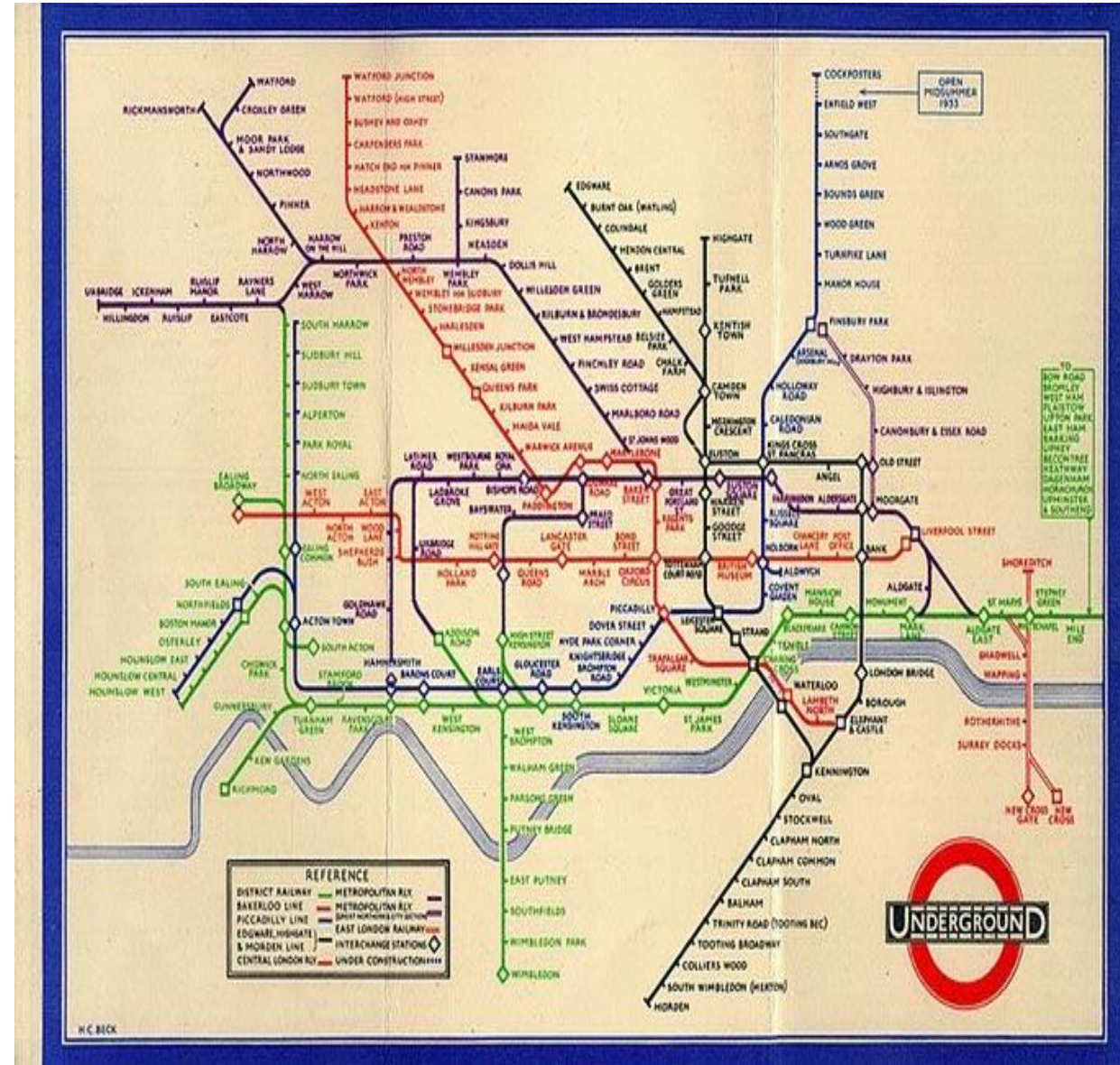
Nombrar transforma: Movilidad

- ✓ Muchas economías enfrentan “Urbanización sin crecimiento económico”: conexión entre urbanización y desarrollo es un vínculo menos directo, más intrincado y enrevesado.
- ✓ Transformación tecnológica en accesos masivos al internet, smartphones, desarrollo de apps que han tocado todas las políticas urbanas, incluida la movilidad.
- ✓ Combinación de abordajes top-down(diseño y construcción de nuevos sistemas) con bottom-up(mototaxismo en la última milla, apps de movilidad).
- ✓ Nombrar la movilidad amplió la plataforma de debate, ingresaron nuevas voces y actores, tecnologías y relevancia pública y política.

Mapas:

“Aquí hay dragones”

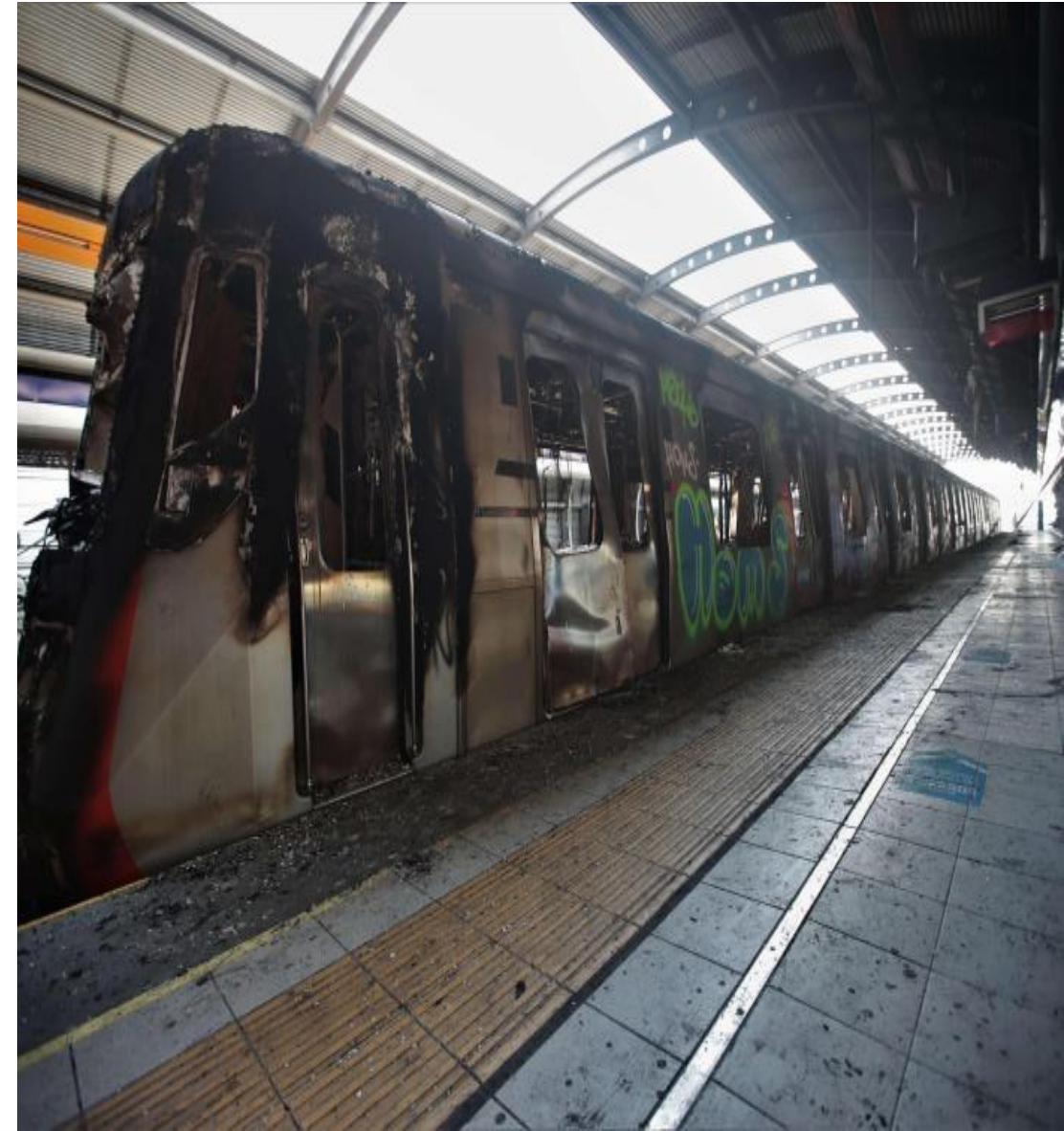
- ✓ El mapa de Beck: mapear es escoger, definir cómo leemos los espacios, contar historias de exploración descubrimiento.
- ✓ Tecnología hoy nos permite mapear desde las grandes avenidas hasta los puntos en las calles con las patinetas.
- ✓ Mapas dejan ver ausencias que son desigualdad: “desert transits”.
- ✓ Integración espacial como objetivo de planeación y diseño urbano es un arma contra la inequidad, brecha entre servicios públicos básicos entre áreas urbanas, dictadura de la densidad sobre la dispersión, de patrones centro/periferia.



Metro:

En la ciudad de la furia

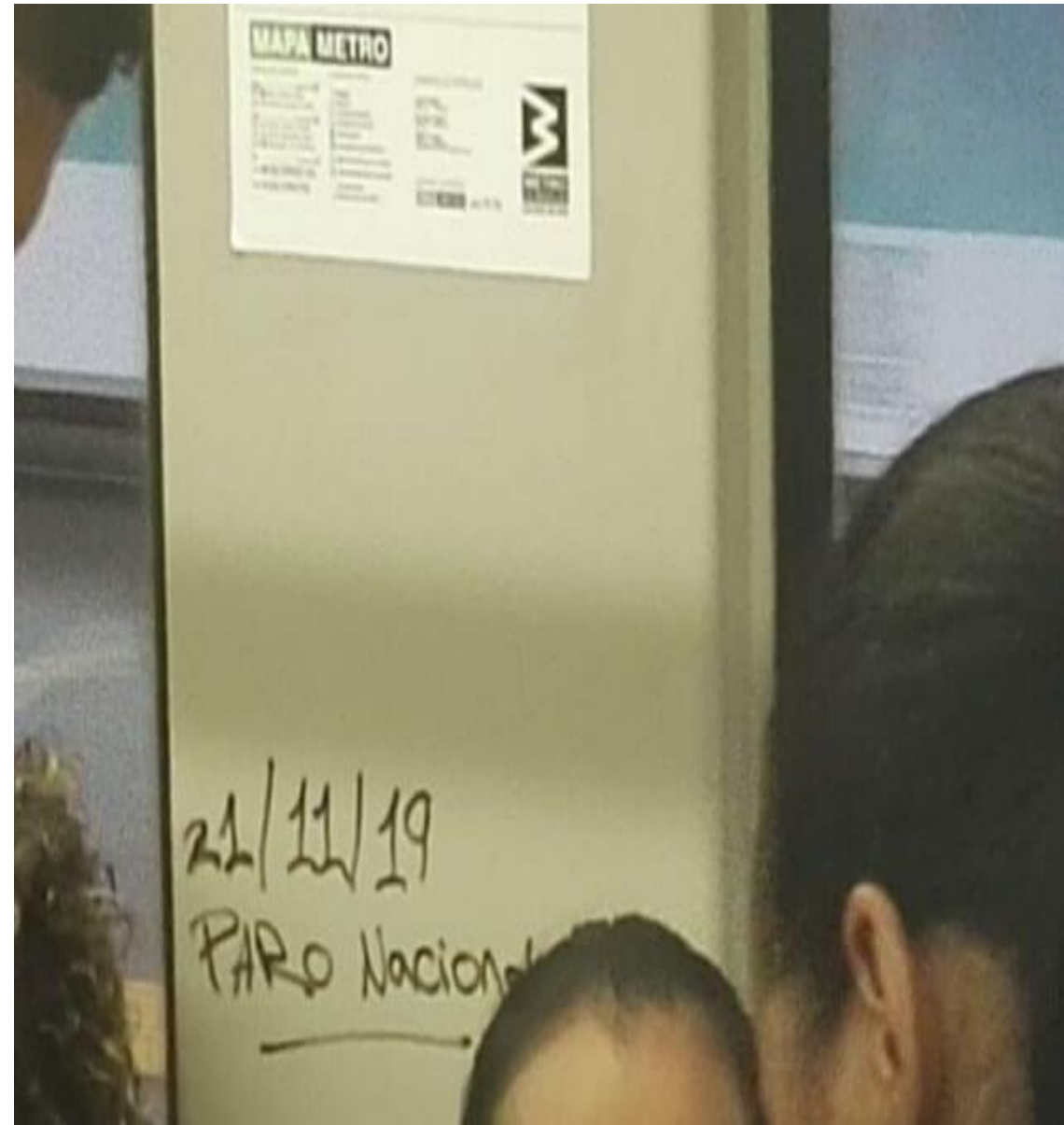
- ✓ Recientes y actuales estallidos sociales en ciudades como Bogotá y Santiago han desembocado en violentos ataques contra los sistemas de transporte público: metro y BRT.
- ✓ Una metáfora clásica y poderosa de un sistema de movilidad es el sistema circulatorio: tanto en forma como funcional. Por qué nos comportamos como esos glóbulos blancos contra los otros glóbulos?
- ✓ Varios cuestionamientos surgen: por qué no podemos considerar los sistemas de transporte territorio neutral dentro de los enfrentamientos políticos en las calles de la región?
- ✓ Dificultades en el servicio prestado, como Transmilenio, debilitan el lazo entre usuario y sistema?
- ✓ Vandalizar un sistema de transporte rompe la integración que nos convoca entre ciudadanos, movilidad y territorio. Mejor aún, hay una integración complementaria, más cívica, que acompañe las integraciones tecnológicas, de infraestructura, tarifarias, institucionales, regulatorias?



Metro:

La cultura, el mejor blindaje

- ✓ Generación de una cultura alrededor de los aportes de un sistema es el mejor antídoto no sólo de la violencia sino del desdén ciudadano.
- ✓ Transmilenio: 99 estaciones vandalizadas, US\$1.2 millones en daños. Vandalismo en vivo y en directo por redes sociales, protagonizado por influenciadores sin mayor castigo.
- ✓ Historia de Dos Ciudades. Sistema Transmilenio (Bogotá): 384 mil colados al día, el 15,3% de los 2,5 millones de viajes. Unos 12 fallecidos por año. Reducir los evasores a sus justas proporciones?
- ✓ Este es un ejemplo del poder de la cultura ciudadana para el blindaje de un sistema.



Metro: El sueño de la gran ciudad

- ✓ Por sus costos financieros, los esfuerzos requeridos, la construcción de una línea de metro es un hito urbano de la máxima importancia.
- ✓ En la última década una nueva generación de primeras líneas ha entrado en operación o en construcción: Santo Domingo, San Juan, Panamá, Lima, Quito y otras ciudades como Fortaleza y pronto Bogotá, entre otras.
- ✓ En Bogotá el metro ha sido un proceso de casi 77 años y ha caso monopolizado la agenda política y electoral de la ciudad por más de 10 años.
- ✓ El caso bogotano es una lección de los peligros de la politización excesiva de una decisión técnica. Amerita una reflexión sobre el papel de los dirigentes, de los medios de comunicación, de los expertos y técnicos.

Precio público \$2.000
 Unipublicidad de El Tiempo
 Ciudad Editorial
 0508-7212-6328
 ABO-2019
 número 6387

[ECONOMÍA]
 Habrá entidad para consultas previas
 Será una institución adscrita al Ministerio del Interior, que se financiará (en parte) con una tarifa que pagará la persona o empresa que solicite el proceso. Pág. 8

[NEGOCIOS]
 Henkel vende más desde Colombia
 Humberto Pérez, 'country manager' del negocio de Cosmética Retail, dice que desde la planta en el país exportan a mercados en América y Europa. Pág. 4

viernes
 Octubre 18 de 2019

Portafolio

EL DIARIO LÍDER EN ECONOMÍA Y NEGOCIOS

www.portafolio.co
 DOS MINUTOS Pág. 2
 NEGOCIOS Pág. 4
 ECONOMÍA Pág. 8
 FINANZAS Pág. 12
 INTERNACIONAL Pág. 18
 PAÍS Pág. 20
 INDICADORES Pág. 21
 360 GRADOS Pág. 26
 OPINIÓN Pág. 29

LASERNA AL CONCEJO
 26

Bogotá dio un paso firme hacia el sueño del metro

En 44 días se firmaría el contrato de concesión con el consorcio chino Transmimetro, que fue elegido para construir y operar la primera línea. Las obras iniciarían en el segundo trimestre de 2020 y los trenes rodarían desde el 2025. El ganador pidió menos plata de la prevista. Pág. 7

70%
 De la deuda se pagará en pesos colombianos

El presidente Iván Duque y el alcalde de Bogotá, Enrique Peñalosa, anunciaron el nombre del constructor.

DOS MINUTOS
Nicolás Uribe, nuevo presidente de la CCB
 Fue elegido en sesión extraordinaria de la junta de la Cámara de Comercio de Bogotá. Ocupará el cargo desde el 16 de diciembre, en reemplazo de Mónica de Greiff. Pág. 2

ECONOMÍA
Comportamiento del ICC
 La percepción de los consumidores sobre el país siguió deteriorándose. Pág. 9

ECONOMÍA
El Dorado: en un mes iniciarían pruebas para aumentar vuelos
 Tras un acuerdo entre el Reino Unido y la Unión Europea, ahora viene la votación en la Cámara. Pág. 18

OPINIÓN
EDITORIAL
Los ojos en el Congreso
 Con la misma reforma tributaria el Gobierno le apuesta a la claridad y a la certidumbre. Al tramitarla, el Legislativo debería responder igual. Pág. 29

DE TODOS, PARA TODOS
Indicadores del día
 DÓLAR (TRM) \$3.465,35 0,17%
 EURO \$3.855,20 0,86%
 PETRÓLEO BRENT US\$ 59,91 0,82%
 CAFÉ (N.Y.) US\$ 0,93 -0,69%
 COLCAP 1.579 uds. -0,06%
 DTF (E.A.) 4,37%
 IBR (3 meses) 4,26%
 TASA DE USURA (E.A.) 28,65%
 UVR (Pesos) 269,581

ecopETROL
ECONOMÍA
Gobierno llevará al Congreso la misma tributaria que se hundió
 El ministro de Hacienda, Alberto Carrasquilla, dijo que enviarán al Congreso el texto que rige hoy. Otras reformas económicas quedarán para 2020. Pág. 16

ECONOMÍA
Brexit: la pelota está en el campo del Parlamento
 Tras un acuerdo entre el Reino Unido y la Unión Europea, ahora viene la votación en la Cámara. Pág. 18

Micromovilidad: el reto de la última milla

- ✓ Contraste entre la respuesta pública top-down de Estado, planificadores, técnicos, financieros que implica un sistema nuevo o una expansión vs. Bottom-up informal, tecnológico y privado presente en la “última milla” o tan “última” en muchos casos.
- ✓ Mototaxistas, bicitaxistas, movilidad alternativa no eléctrica, patinetas eléctricas, los capilares más delgados del sistema circulatorio.
- ✓ Varios retos: marcos legales y regulatorios que formalicen las operaciones de motos y bicitaxis; marcos técnicos y operativos; uso y aprovechamiento del espacio público; modelación financiera que permita ampliar escala y bajar precios e integración física y tarifaria con el resto del sistema.



Mujeres:

Vagones vulnerables

- ✓ Uno de los cambios paradigmáticos de la movilidad y del urbanismo- ha sido poner al ser humano en el centro del debate. Pero desafortunadamente las inequidades entre los ciudadanos se traducen en inequidades en el uso y disfrute de la movilidad.
- ✓ Uno de los debates es de cómo el género reproduce inequidades dentro del espacio urbano. La movilidad no es ausente. Uno de los aspectos es del acoso sexual dentro del transporte público.
- ✓ Varias campañas se han desarrollado en distintos sistemas de la región para combatir esas agresiones contra las mujeres. Enfoques ha habido muchos: vagones exclusivos, taxis rosas, canales de denuncia, sensibilización para el rechazo social.
- ✓ La agresión sexual es un delito igual de grave a otros delitos de los que se protege a los sistemas de transporte. El castigo y la acción debería ser igual.



Mujeres:

Otras inequidades...

- ✓ Las mujeres no son la única población que sufre discriminación dentro de los sistemas de transporte público: discapacitados, por ejemplo.
- ✓ Una movilidad segura y accesible debe ser medida por la seguridad y la accesibilidad del más vulnerable de los usuarios de nuestros sistemas de transporte.
- ✓ No sólo se limita al ámbito de los buses, taxis, metros, trenes, cables y tranvías sino también en andenes, vías de acceso y calzadas y calles por las ciudades.
- ✓ Incluir es integrar por propósito, con un sentido de corrección de la desigualdad, y bajo la guía de garantizar un acceso que se debe y no se tiene.



Megabytes:

Los luditas de la movilidad

- ✓ Relación entre movilidad y megabytes tiene hoy múltiples facetas por explorar: la información y data de movilidad, tránsito y transporte que hoy recogen las distintas apps, el uso de la tecnología para un mejor monitoreo, planeación y operación de los sistemas de transporte.
- ✓ La creación de plataformas basadas en movilidad pero con otros servicios como billeteras virtuales; el soporte a la última milla; el acceso a la movilidad eléctrica.
- ✓ Los sistemas de transporte y otros actores usan también apps como herramientas de comunicación, de manejo y procesamiento de datos,
- ✓ Apps de movilidad están generando impactos sobre la movilidad: sustitución de viajes en servicio público, competencia entre actores de movilidad, ausencia de marcos regulatorios, retos en seguridad vial y aseguramiento.



Megabytes: Llegaron los bárbaros?

- ✓ Apps de domicilios como nuevos actores de la movilidad urbana en varias ciudades de América Latina.
- ✓ Impactos en uso de espacio público, seguridad vial, actualización de la legislación laboral, generación de empleo informal, canalización de la migración venezolana.
- ✓ Apps generan diferentes reacciones normativas y jurídicas en cada país de la región.





¡Gracias!

Alamys

Asociación Latinoamericana de
Metros y Subterráneos

