

Gestión de Transporte en Tiempos de COVID-19

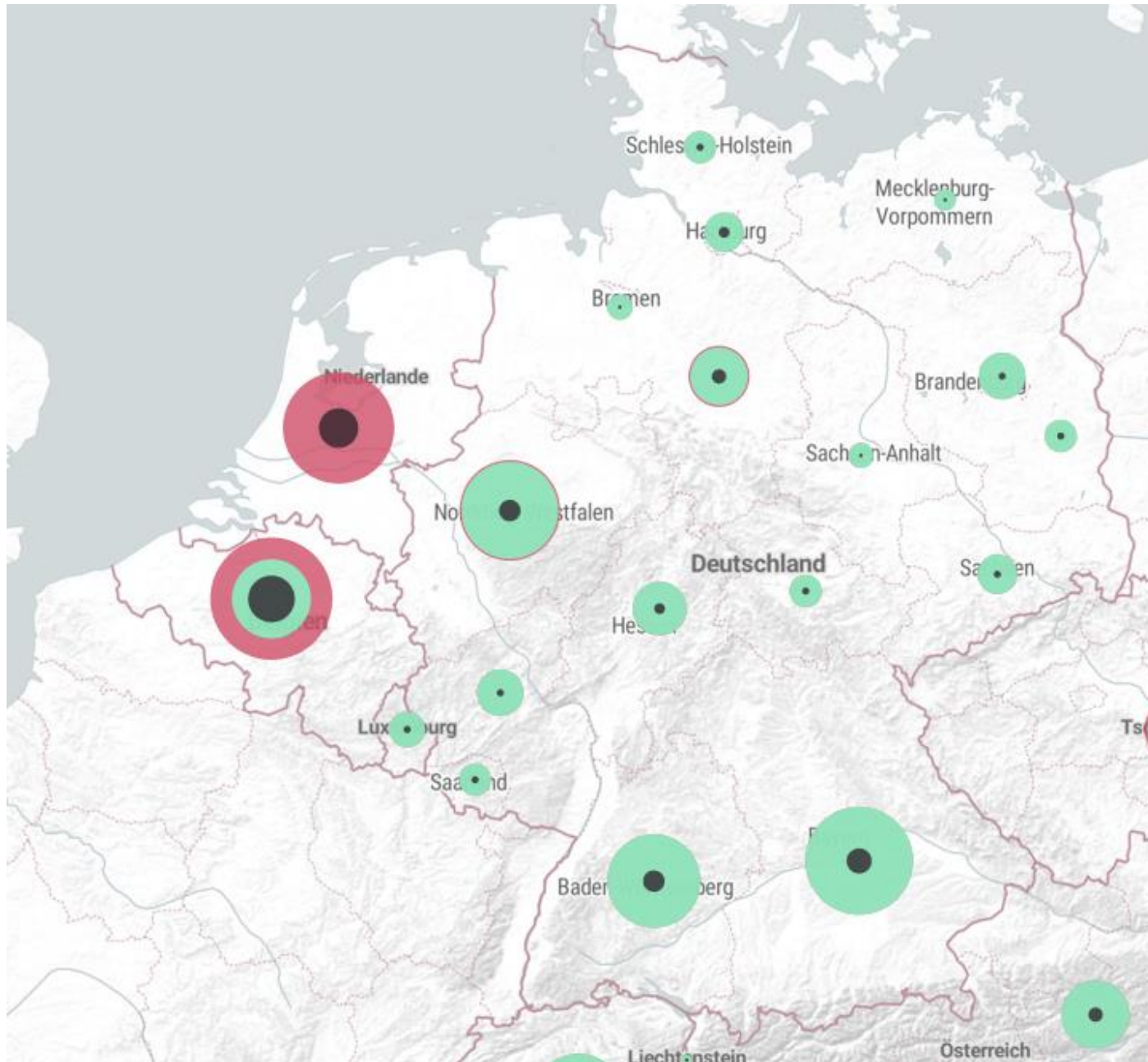
Efectos y contramedidas en Deutsche Bahn



Gestión de Transporte en Tiempos de COVID-19

- 1.- COVID-19 en Alemania
- 2.- Impactos de COVID-19 en Grupo Deutsche Bahn (DB)
- 3.- Acción de DB durante COVID-19
- 4.- Panorama Futuro
- 5.- Conclusiones

Alemania ha superado el pico de crisis y reactiva lentamente la vida social en el país



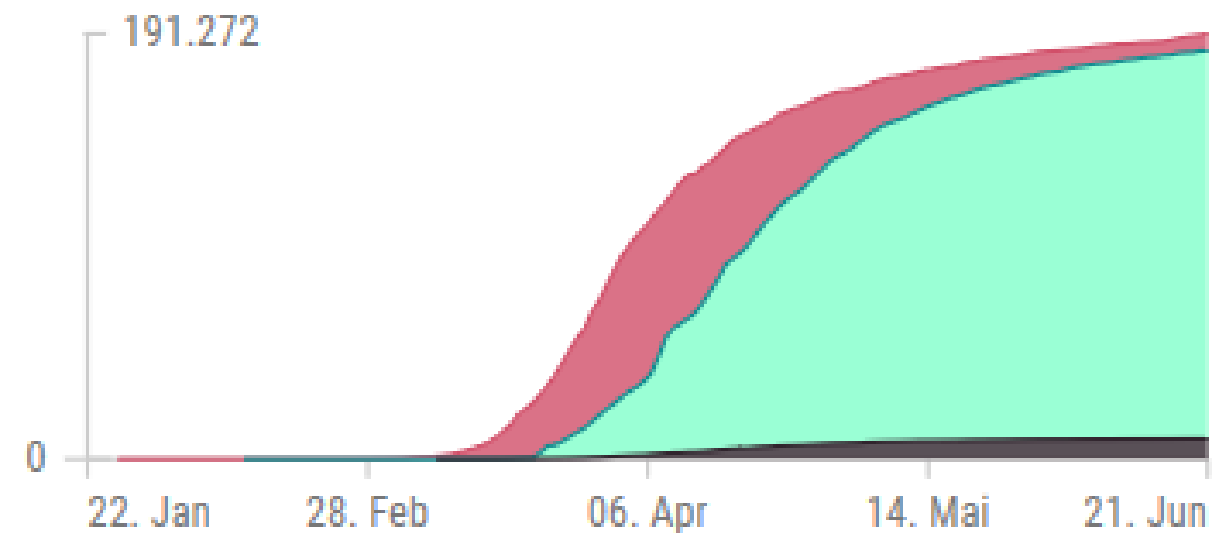
Casos de Coronavirus en Alemania

(Casos hasta 21.06.2020 2 p.m.)

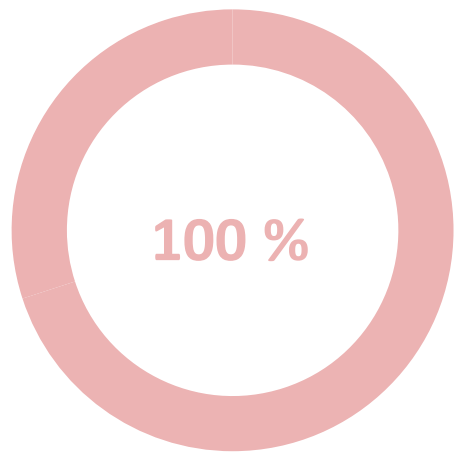
191.272
confirmados

≈174.727
recuperados

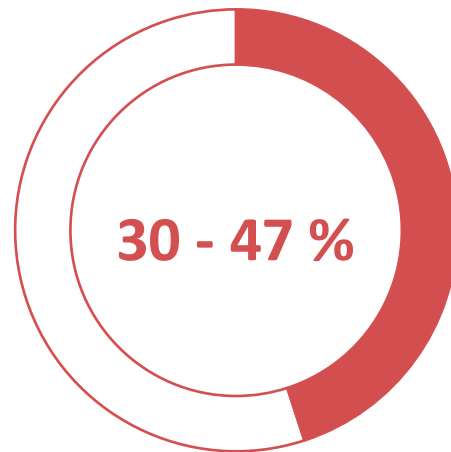
8.895
muertes



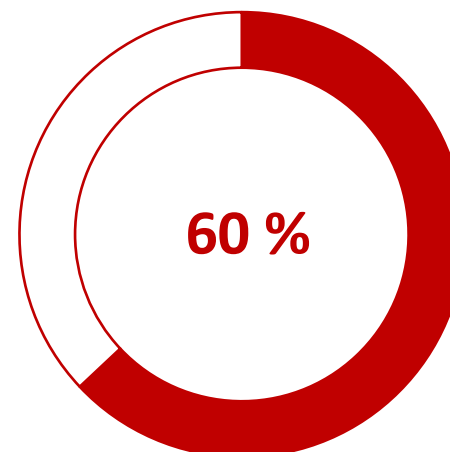
Demanda de Transporte de Ferrocarriles Suburbanos de Hamburgo y Berlín vs. Corona



Antes



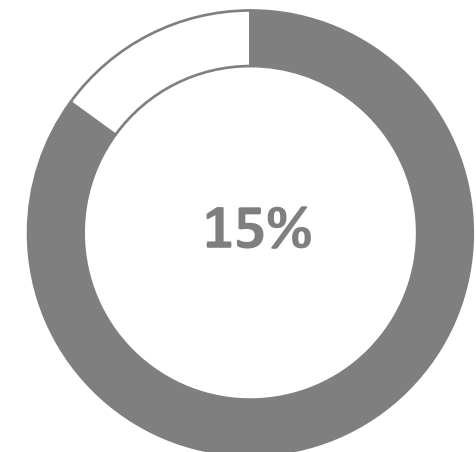
Durante



Ahora

- A partir del nivel pre-corona (100%), las cifras de Berlín y Hamburgo cayeron a alrededor del 30% y 47%, respectivamente, durante la crisis de la corona hasta el pico de las restricciones de contacto en Abril.
- Desde el comienzo de la relajación, el volumen de pasajeros ha aumentado de nuevo a alrededor del 60% (a partir de la semana pasada).

Servicio Local y Regional durante Corona

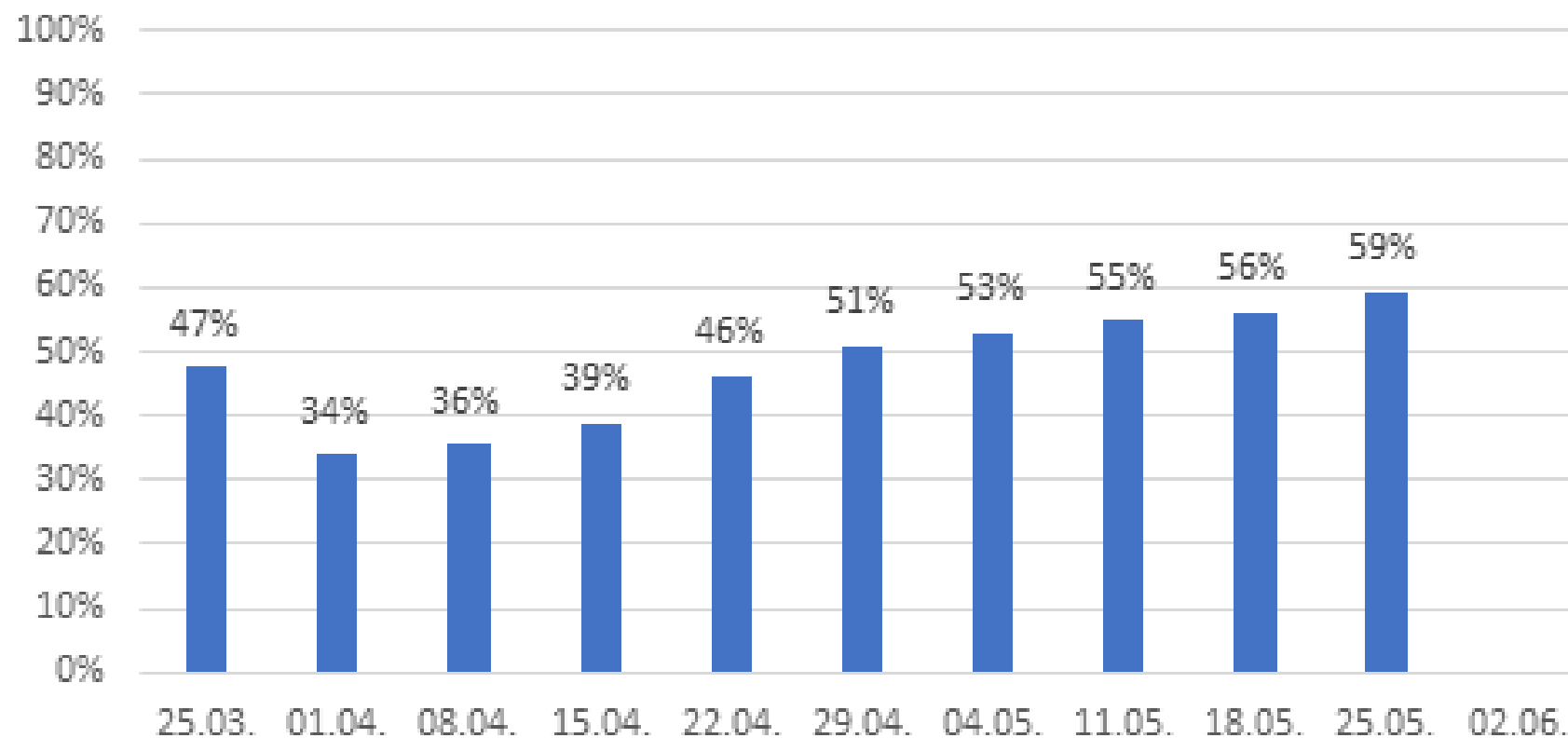


- Reducción de servicios en un 15 %
- El servicio se ha ajustado a la capacidad de servicio para el sábado (capacidad de servicio más baja)
- No hay verificación de boletos

La demanda de pasajeros de suburbanos comienza a reactivarse nuevamente

Estimación de la Demanda de Pasajeros del S-Bahn de Berlín

(Valores en % = demanda restante en los trenes contados del
HVZ comparados con el RES 2018)



- Desde el comienzo del relajamiento de restricciones, el volumen de pasajeros ha aumentado de nuevo a **alrededor del 60%.**
- Se desarrollaron **tres escenarios** con respecto a los servicios de transporte de pasajeros tomando en cuenta un factor de carga que compara la situación actual con las operaciones normales.
- Dichos factores influyen consecuentemente en la **simulación de horarios, gestión de flota y operaciones.**

Las actividades se han categorizado según sus impactos



Crítico para el rendimiento y necesidad de protección

- En contacto directo con personas infectadas o bajo sospecha de ser infectado
- Necesidad de alta protección, como máscaras faciales o necesidad de apoyo en el cuidado de niños.
- La distancia mínima es imposible.



Medio

- En contacto con colegas o en contactos cortos con personas desconocidas.
- Las regulaciones de distancia mínima no son continuamente posibles de mantener en el entorno laboral



No crítico para el rendimiento

- Actividades sin un riesgo significativamente mayor.
- La regulación de la distancia mínima es totalmente posible para mantenerse en el entorno laboral (excepto en actividades privadas, por ejemplo, compras, viajes hacia / desde el trabajo)



Más de **4,300 empleados** aseguran que los trenes y las estaciones estén limpios

- En el tráfico de larga distancia limpiamos las superficies de contacto y los baños varias veces durante el viaje.
- Limpiamos los trenes regionales **3 veces al día**, en las líneas con muchos pasajeros también con más frecuencia.
- Hemos provisto **19 millones de máscaras**. Nuestros empleados ahora los usan cuando tratan con los clientes.
- Revisamos los billetes **sin contacto**.
- En las estaciones limpiamos las superficies de contacto con especial intensidad.
- Los desinfectantes estarán disponibles de forma gratuita en los dispensadores de **180 estaciones y 150 tiendas de servicio**.

Acción de DB durante COVID-19



Alamy

Asociación Latinoamericana de
Metros y Subterráneos

Herramientas visuales, físicas y de escucha protegen a nuestros empleados y pasajeros



“Nos alegramos por su presencia. Con nuestros trenes puedes llegar a tu destino, incluso en tiempos difíciles. Protégete a ti y a los demás. Por favor toma la distancia mínima, cubre siempre tu nariz y boca con el cubrebocas en todo el recorrido.”



La compañía continua implementando métodos innovadores en su operación durante la crisis

Centros de Video



63

Interruptores de video en centros de viajes existentes



8

Máquinas de Video



29



- Implementación de **Impresión 3D de protectores** para nuestros empleados por parte de la empresa
- Uso de métodos de limpieza modernos con **rayos ultravioleta**
- Deutsche Bahn ahora produce desinfectantes para su propio uso. Cada día producimos **1000 litros en Brandenburgo y 600 litros en Munich.**
- Innovación en atención a clientes a través de centros de video, interruptores de video en centros de viajes existentes y máquinas de video.
- **Utilización de drones** para revisión de infraestructura para minimizar la exposición de los trabajadores.

Buscamos como aprovechar las oportunidades presentadas para aprender y mejorar



A high-speed train in motion, blurred background.

¡Gracias por su atención!

