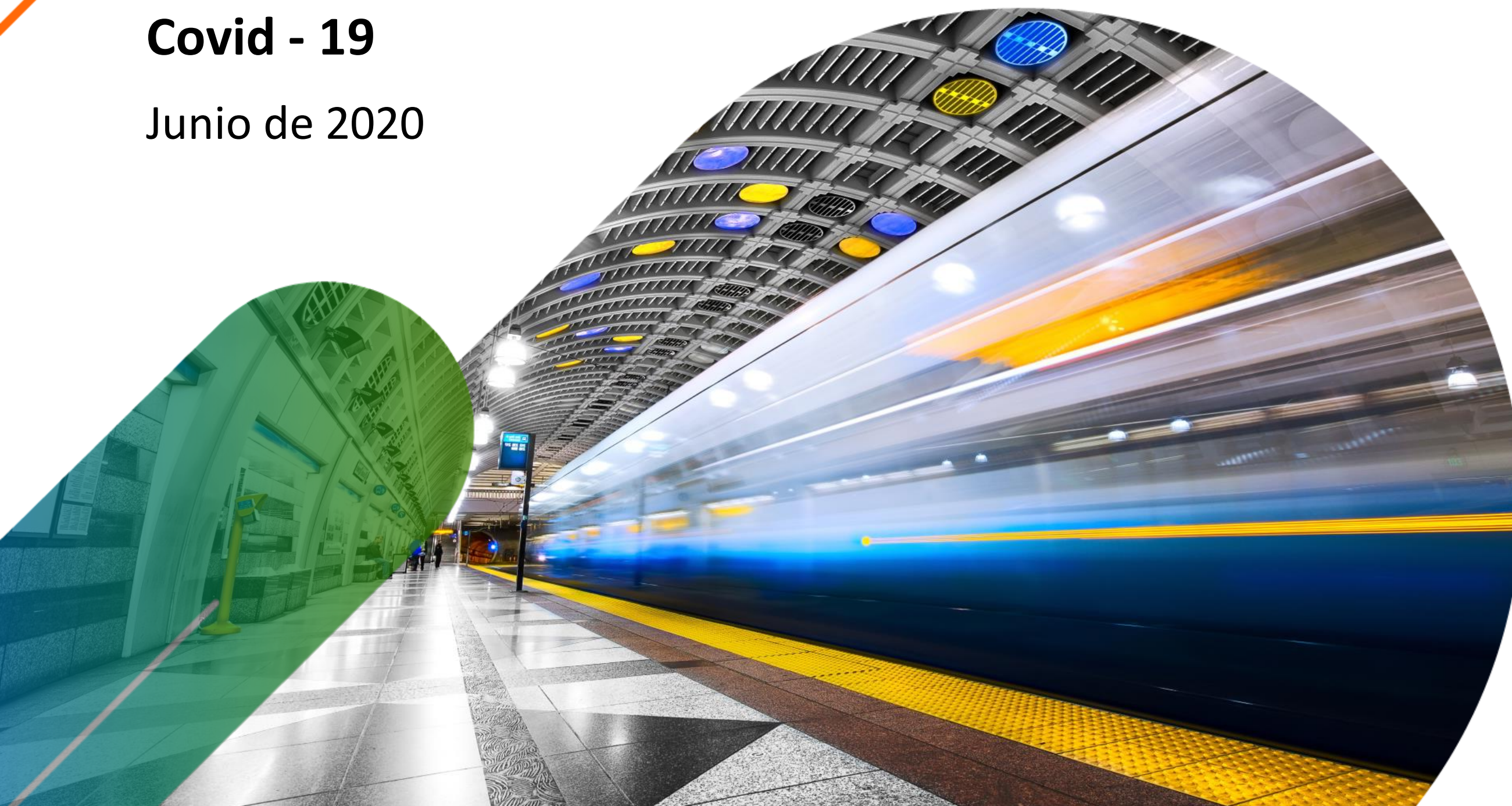


# Plan de continuidad del negocio Covid - 19

Junio de 2020



## Plan de continuidad del negocio

### Estructura del plan

1. Plan de Comunicaciones
2. Plan de Emergencias
3. Plan de Contingencia
  - a) Operación y servicio
  - b) Proveedores y Contratistas
  - c) Personal – Empleados
  - d) Jurídico - Legal
  - e) Financiero

### Basado en la norma:



### Otras empresas que aplican esta norma:







Asociación Latinoamericana de  
Metros y Subterráneos

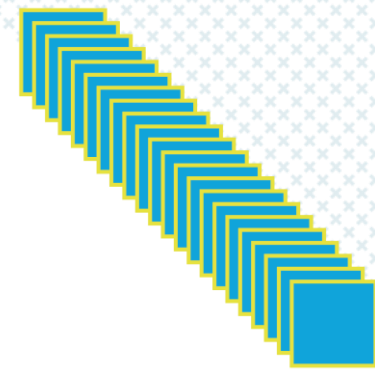
# 1. Plan de Comunicaciones





## El reto

Preservar la confianza de nuestros grupos de interés y fomentar y extender la Cultura Metro desde la resiliencia, virtud que nos ha acompañado en estos 25 años de operación.









Gente Metro



Sindicato



Usuarios



Proveedores



Usuarios



Comunidad



Periodistas y líderes  
de Opinión



Socios y Junta Directiva



Clientes comerciales



Aliados



Proveedores



Estado



Transportadores



Gremios y asociaciones



Comunidad



Usuarios



Gente Metro







## Acciones de comunicación internas

Nuestros Servidores son el principal capital humano de nuestra Empresa. Estar a su lado, llenarlos de gratitud, aplausos y reconocimiento ha permitido que desde comunicaciones internas se realice un acercamiento directo con ellos enfocado en la empatía y las emociones, en las que, además de informar las noticias de la Empresa, estamos llenándolos de fortaleza y motivación para continuar prestando el mejor servicio con alegría y pasión.

## Informarte es cuidarte

Creación de un nuevo medio de comunicación

54

### Programas radiales

para mantener informados a nuestros Servidores sobre el acontecer diario del Covid-19 y de las estrategias que la Empresa desarrolla durante este tiempo. Tiene una frecuencia diaria y se difunde a través de nuestro correo electrónico.



**Te invitamos a escuchar nuestra décima emisión del programa radial de noticias** 🗣️ 🔊

Hoy contamos con la intervención de nuestra compañera Paula Andrea Rojas González, Jefe de Gestión del Talento Humano quien nos tiene una gran sorpresa y un regalo para todos los Servidores Metro 🍪🍪💚📺

Recuerda que este es un espacio creado para que estés informado sobre el Covid-19 y para que conozcas las acciones que nuestra Empresa está realizando porque recuerda que **estamos comprometidos con la seguridad y el cuidado.**

🔊 [Escúchalo aquí](#)



## Campaña de gratitud



# MUCHAS GRACIAS

En estos momentos de contingencia,  
tu amor y compromiso hacen que  
nuestros viajeros lleguen a  
su lugar de destino.

Lo que **tú haces**  
**nos mueve**

**25 años**  
METRO  
DE MEDELLÍN  
CALIDAD DE VIDA

# 2.000 Volantes

repartidos por el sistema,  
imagen en pantallas, mailings,  
PDV, imagen en redes sociales  
y todos los medios disponibles  
para expresarle la gratitud a  
nuestros servidores y que  
nuestros usuarios agradecieran  
también.



# Alamy

Asociación Latinoamericana de  
Metros y Subterráneos

## Servidores Metro, **¡GRACIAS!**

Ustedes son unos guerreros,  
gracias por seguir ahí  
siempre al pie del cañón.  
**@IssaKriss1**

Aplausos para  
todos los  
empleados del  
Metro.  
**@elianauribed**

Gracias a esos héroes  
anónimos que también  
exponen su salud para que  
todos aquellos que no  
pueden dejar de laborar  
lleguen a tiempo.  
**Edwin Ferney Arenas**

Gracias a todo el  
personal por la labor  
que desempeñan.  
**Luz Adriana Arroyave**

Gracias a todos ellos. Con  
su esfuerzo y su trabajo  
cuidan de cada uno de  
nosotros.  
**@isabelcristinaarroya**

Mi gratitud para  
todos, todos, son  
muy importantes y  
desde mi corazón  
un Dios les pague.  
**@marumurillo1**

## #CuidándoteNosCuidamos

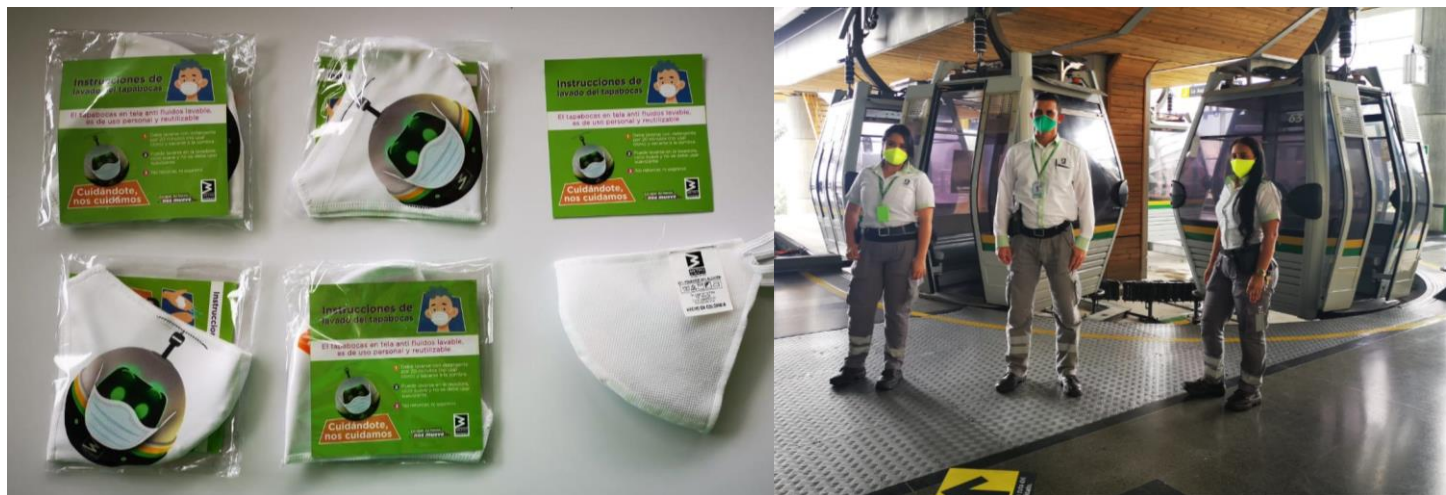
Lo que **tú haces**  
**nos mueve**

**25 años**  
METRO  
DE MEDELLÍN  
CALIDAD DE VIDA

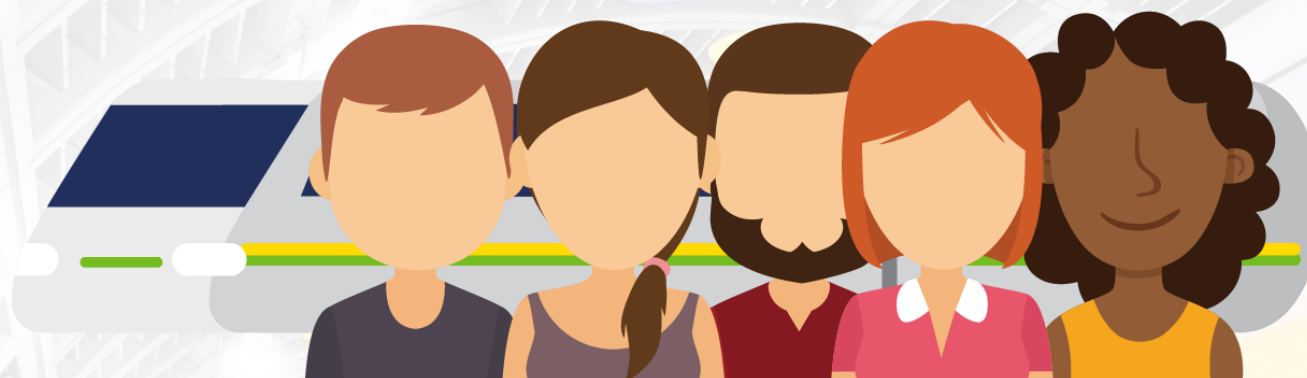


## Entrega tapabocas

**1.500**  
**Tapabocas**  
**entregados**







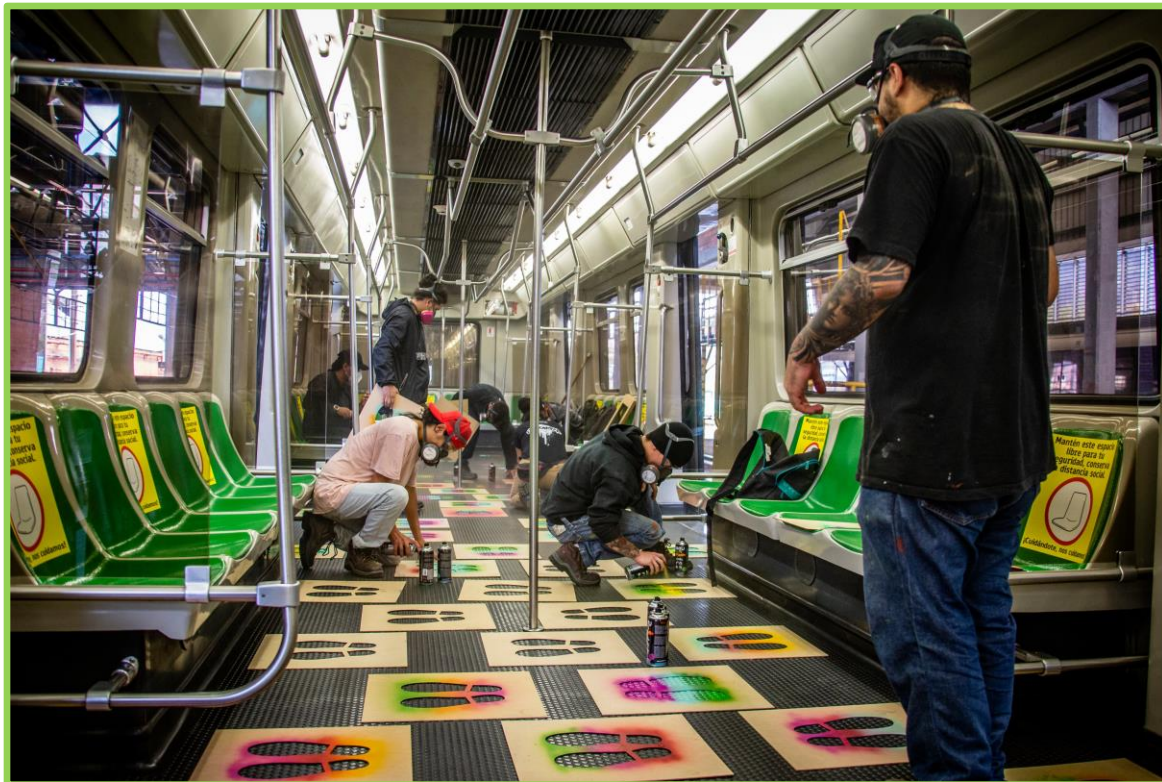
## Acciones de comunicación externas

Nuestros grupos de interés son muy importantes, especialmente nuestros usuarios, quienes son nuestra razón de ser. Hoy en medio de esta contingencia más que nunca vamos a protegerlos y a fortalecer nuestra relación con ellos en torno a la Cultura Metro. Somos generadores de cambio y es nuestro compromiso enseñar sobre el autocuidado y la necesidad de juntos protegernos.





114 coches de 38 unidades de trenes MAN se  
llenaron de color con 20.064 huellas pintadas por  
10 artistas urbanos de Medellín.





Desde **comunicaciones** integramos esfuerzos con **gestión social** para que la Mesa de Grafiti participara de la actividad que, además, respaldaba su labor en tiempos críticos por el Covid-19.





Desarrollamos una estrategia de comunicación con difusión a través de nuestros canales del CIC, especialmente en redes sociales, lo que logró el reconocimiento de autoridades, personalidades políticas, críticos y entidades.

**Metro de Medellín** @metrodemedellin · 5min

Las huellas 🐾 indican el camino, el lugar donde debemos pararnos. Por eso junto a 10 artistas urbanos 🎨 que hacen parte de la Mesa de Arte Urbano del Grafiti 🏙 de la ciudad, señalizamos los pisos de los 38 trenes MAN 🚆 con los que iniciamos operación comercial hace 25 años. 🙌



1 8 62

---

**Metro de Medellín** @metrodemedellin · 5min

La intervención hace parte de las acciones pedagógicas y preventivas para incentivar el distanciamiento físico 🤝🤝🤝 en los medios de transporte, y reducir así las probabilidades de contagio y propagación del #Covid\_19. La Crespa 🧡, una de las artistas, nos cuenta más. 🎥



1:24 71 visualizaciones

1 2 8

**Angela María Orozco** @orozco\_angela · 1min

#PrevenciónYAcción | La creatividad y el talento de los artistas y grafiteros locales es un gran ejemplo del compromiso que tenemos los colombianos en la prevención del Covid-19. Destaco esta iniciativa de @metrodemedellin y ciudadanos. ¡Entre todos nos cuidamos!



Iván Duque 🇨🇴 y 2 más

3 8

Nicolás Pérez Vásquez te etiquetó en una foto

**Nicolás Pérez Vásquez** @nperezvasquez

Esta crisis nos demuestra que podemos reinventarnos.

La creatividad se tomó el @metrodemedellin donde artistas pintaron huellas para que los pasajeros sepan dónde ubicarse, para cumplir con el distanciamiento y no sobrepasar la ocupación del 35% de este sistema de transporte.



**Federico Gutiérrez** @FicoGutierrez

Arte en los vagones para mantener la distancia por el #Coronavirus. Entre todos nos cuidamos. Por esto y por muchas cosas más, sentimos un gran orgullo por nuestro @metrodemedellin 🌟🌟🌟🌟🌟🌟

**Metro de Medellín** @metrodemedellin · 2h

Las huellas 🐾 indican el camino, el lugar donde debemos pararnos. Por eso junto a 10 artistas urbanos 🎨 que hacen parte de la Mesa de Arte Urbano del Grafiti 🏙 de la ciudad, señalizamos los pisos de los 38 trenes MAN 🚆 con los que iniciamos operación comercial hace 25 años. 🙌

Mostrar este hilo



**Daniel Quintero Calle** @QuinteroCalle

Los artistas urbanos se tomaron el @metrodemedellin. Con muchos colores pintaron las huellas para que los pasajeros sepan dónde deben ubicarse y así solo tener el 35% de la capacidad del sistema. El arte y la cultura son fundamentales en esta batalla contra el coronavirus.



0:55 292 visualizaciones

5:07 p. m. · 4 may. 2020 · Twitter for iPhone

7 Retweets 32 Me gusta

**Esteban Restrepo** @estebanrestre · 17min

Así le cambian la cara a las dificultades los artistas de Medellín. El @metrodemedellin, ¡su gran lienzo! Ahí están 🎨, transformando realidades.

#MedellinMeCuida



0:51 77 visualizaciones

3 8

**Ricardo Galán** @RicardoGalanO · 10min

Y mientras tanto en Bogotá nos esforzamos en como joder al otro, en cómo sacar provecho personal y en como estobar para que nada funcione. La diferencia entre querer y cuidar a su ciudad (Medellín) dejar hacer, dejar pasar lo malo. (Bogotá)

**Metro de Medellín** @metrodemedellin · 19h

La intervención hace parte de las acciones pedagógicas y preventivas para incentivar el distanciamiento físico 🤝🤝🤝 en los medios de transporte, y reducir así las probabilidades de contagio y propagación del #Covid\_19. La Crespa 🧡, una de las artistas, nos cuenta más. 🎥

Mostrar este hilo



1:24 4 mil visualizaciones

4 8





Asociación Latinoamericana de  
Metros y Subterráneos



# Corresponsabilidad y autocuidado



## Publicaciones en redes sociales

De resaltar que en todas nuestras redes hemos dado a conocer un personaje a través del cual se comenzaron a reforzar todos los **pilares de la Cultura Metro**, y especialmente, temas como el **autocuidado y la corresponsabilidad** con las medidas preventivas ante el Covid-19. La propuesta comunicativa ha tenido muy buena recepción entre los viajeros.

Desde el lunes 6 de abril  
**el uso de tapabocas es obligatorio**  
para poder viajar en la red Metro.



**El uso de tapabocas** en la red Metro reduce  
la probabilidad de contagio y propagación  
del Covid-19



¡Te queremos y te queremos bien!

**En la red Metro, como en el**  
**colegio, tomemos distancia.**



**Usa el tapabocas**



**de cada viaje en la red Metro.**

**Si en la red Metro vas a viajar,**  
**con tiempo debes llegar.**



En el ingreso se realizarán controles que  
pueden aumentar tu tiempo de viaje.



Asociación Latinoamericana de  
Metros y Subterráneos

## Publicaciones en redes sociales



**Total de publicaciones: 348**  
**Total seguidores: 345.442**



**Instagram**  
**Total de publicaciones: 211**  
**Total seguidores: 355.652**



**Facebook**  
**Total de publicaciones: 314**  
**Total seguidores: 331.868**



**LinkedIn**  
**Total de publicaciones: 97**  
**Total seguidores: 12.372**



**YouTube**  
**Total de publicaciones: 65**  
**Total seguidores: 9.070**



# Corresponsabilidad y autocuidado

## Contenidos en redes

La corresponsabilidad y el autocuidado, como pilares de la Cultura Metro, siguen siendo el foco de las publicaciones en redes, considerando su relevancia en la prevención del Covid-19. Para ello se han usado contenidos pedagógicos y dinámicos, como estos:

Alamy

Asociación Latinoamericana de  
Metros y Subterráneos



<https://twitter.com/metrodemedellin/status/1266527940029952000?s=20>



¡El reto del día! 😊

Como ya sabes que el tapabocas debe cubrir nariz y boca, 🤔 ¿qué tal si pruebas ponérselo de manera correcta a nuestro personaje? 🚧

¡Comparte el 'pantallazo' cuando lo logres! 🧐 👍

[Translate Tweet](#)



<https://twitter.com/metrodemedellin/status/1262902982422732801>



Seamos honestos 😊. Todos queremos pasaporte pa' llenarlo de sellitos 🏠. Y aunque no podemos viajar en avión ✈️, nuestra #RedMetro 🚇 🚊 🚝 🚎 tiene pa' ti el *pasaporte del autocuidado*. 🙌🏻🙌🏻💚 El reto: usarlo en todo momento 😊. Ah, el sello lo pones tú 😜😎.

[Translate Tweet](#)



2:55 PM · May 27, 2020 · [Twitter Web App](#)

<https://twitter.com/metrodemedellin/status/1265733294567677952>





Metro de Medellín  
@metrodemedellin

¡Vamos a jugar! 😊 Para regalarle una pausa activa a tu mente y, de paso, compartirte tips de viaje, llegamos con nuestra Sopa de ideas 💡🔍. Encuentra 10 cosas infaltables en tu viaje en la #RedMetro. 🤔🤔

(En un rato compartiremos las respuestas 😊).

[Translate Tweet](#)



## Sopa de buenas ideas

|   |   |   |   |   |   |   |   |   |   |   |   |   |   |   |   |   |   |
|---|---|---|---|---|---|---|---|---|---|---|---|---|---|---|---|---|---|
| c | í | v | i | c | a | r | e | c | a | r | g | a | d | a | x | k | f |
| c | o | r | r | e | s | p | o | n | s | a | b | i | l | i | d | a | d |
| a | c | t | i | t | u | d | p | o | s | i | t | i | v | a | m | u | e |
| t | k | e | a | í | n | e | r | y | j | r | q | u | e | l | e | t | o |
| a | d | s | o | l | h | o | l | d | w | n | i | r | a | n | b | o | a |
| p | ó | r | y | c | n | r | k | e | u | e | v | c | e | s | l | c | e |
| a | r | u | g | e | s | a | i | c | n | a | t | s | i | d | j | u | a |
| b | e | d | p | p | e | o | r | t | c | v | a | o | m | r | n | i | o |
| o | p | r | i | k | v | n | d | o | í | r | e | a | l | u | c | d | ñ |
| c | e | r | t | i | f | i | c | a | d | o | m | a | d | r | i | a | e |
| a | p | l | a | n | e | a | t | u | v | i | a | j | e | h | a | d | h |
| s | n | d | e | i | e | m | d | e | l | n | g | t | o | k | p | o | c |
| l | a | v | a | t | u | s | m | a | n | o | s | r | s | y | e | l | u |



Lo que tú haces  
nos mueve.

25 años



<https://twitter.com/metrodemedellin/status/1255954869904642051>



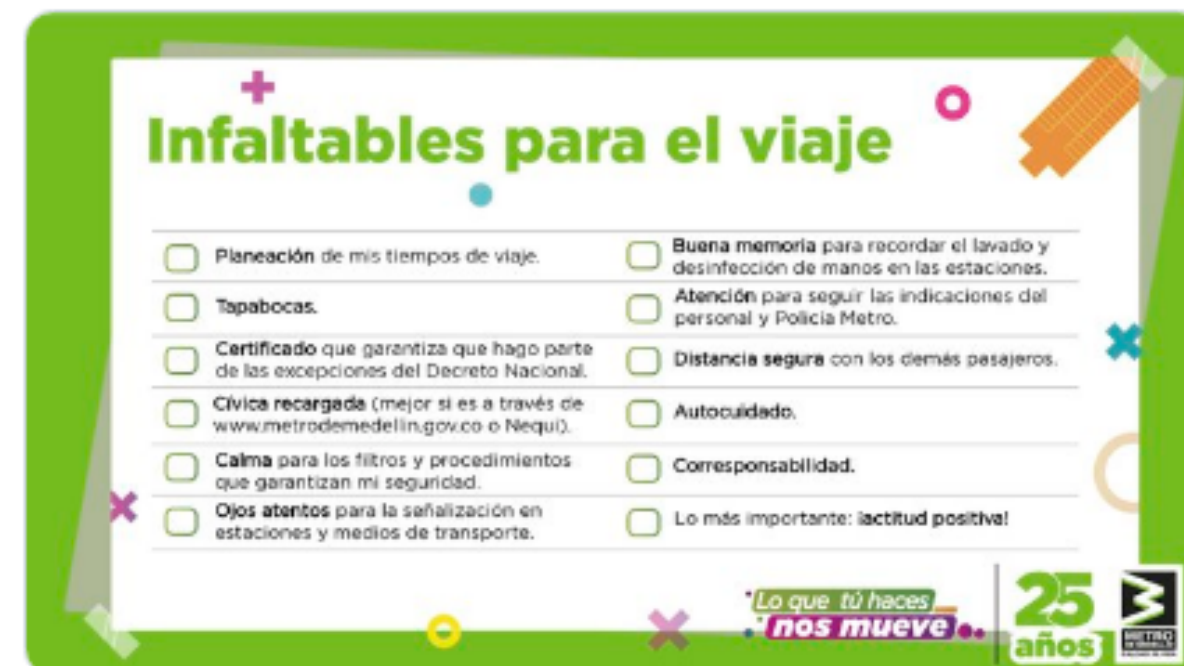
Metro de Medellín  
@metrodemedellin

Sabemos que hoy tenemos pasajeros retomando sus viajes en nuestra #RedMetro 🚆🚇🚊. Por eso queremos recordar esta lista de infaltables ✓ para que tu experiencia de viaje sea más segura y tranquila 🤝. Revísala, asegúrate de llevarlo todo y ¡vamos! Te estaremos esperando.

[Translate Tweet](#)

## Infaltables para el viaje

- |   |   |
|---|---|
| <input type="checkbox"/> Planeación de mis tiempos de viaje.  | <input type="checkbox"/> Buena memoria para recordar el lavado y desinfección de manos en las estaciones. |
| <input type="checkbox"/> Tapabocas.   | <input type="checkbox"/> Atención para seguir las indicaciones del personal y Policía Metro.              |
| <input type="checkbox"/> Certificado que garantiza que hago parte de las excepciones del Decreto Nacional.  | <input type="checkbox"/> Distancia segura con los demás pasajeros.  |
| <input type="checkbox"/> Cívica recargada (mejor si es a través de <a href="http://www.metrodemedellin.gov.co">www.metrodemedellin.gov.co</a> o Nequi). | <input type="checkbox"/> Autocuidado.   |
| <input type="checkbox"/> Calma para los filtros y procedimientos que garantizan mi seguridad.   | <input type="checkbox"/> Corresponsabilidad.  |
| <input type="checkbox"/> Ojos atentos para la señalización en estaciones y medios de transporte.  | <input type="checkbox"/> Lo más importante: actitud positiva!   |



Lo que tú haces  
nos mueve.

25 años



<https://twitter.com/metrodemedellin/status/1259950144243580930>

# Medios locales y nacionales

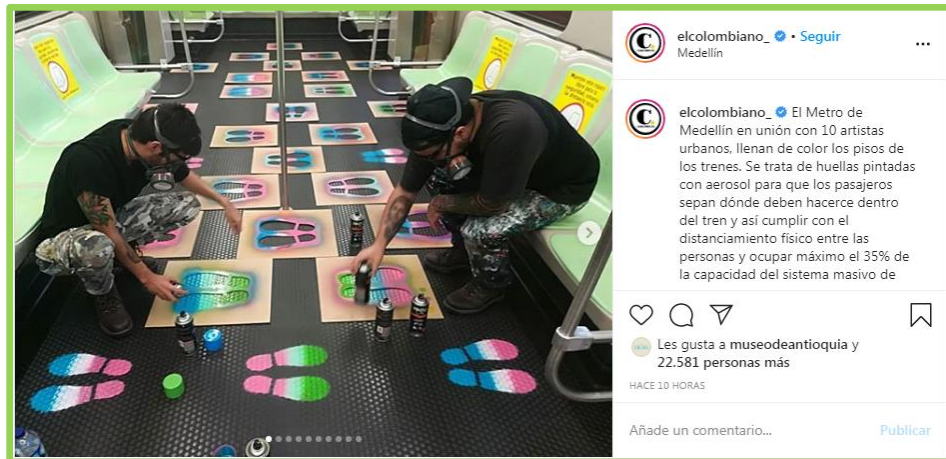
Desarrollamos gestión de prensa con impacto local, nacional e internacional, el cual calificó como positiva la acción preventiva de la señalización con grafiti.



# Impacto reputacional positivo local



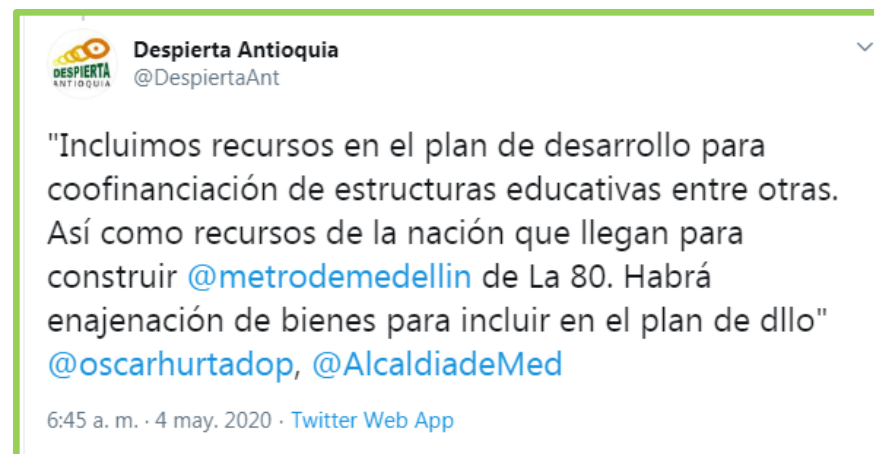
Asociación Latinoamericana de  
Metros y Subterráneos



[https://www.instagram.com/p/B\\_xlbV9FpBv/?igshid=www3yqcsmqqC](https://www.instagram.com/p/B_xlbV9FpBv/?igshid=www3yqcsmqqC)

[https://www.youtube.com/watch?v=EO7ags2WdLM&feature=emb\\_title](https://www.youtube.com/watch?v=EO7ags2WdLM&feature=emb_title)

<https://twitter.com/vivirpoblado/status/1257697401420251136>



[https://www.youtube.com/watch?v=b-LZufBypXM&feature=emb\\_title](https://www.youtube.com/watch?v=b-LZufBypXM&feature=emb_title)



<https://www.minuto30.com/medellin/en-fotos-artistas-urbanos-pintan-38-trenes-del-metro-de-medellin/1027384/>



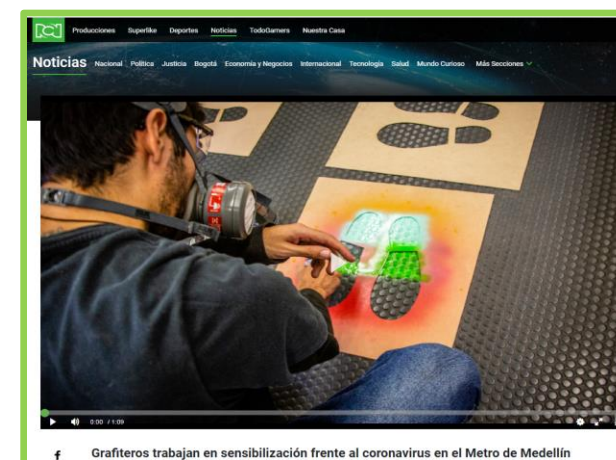
# Impacto reputacional positivo nacional



<https://noticias.caracoltv.com/antioquia/grafiteros-se-encargan-de-senalizar-con-huellas-de-colores-el-metro-de-medellin-nid227888>



<https://www.perspectiva.com.gt/noticias/grafiteros-senalizan-el-metro-de-medellin/>



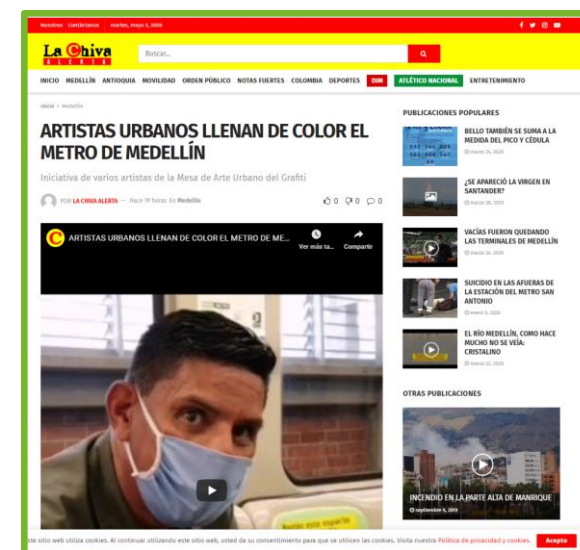
<https://noticias.canalrcn.com/nacional/grafiteros-trabajan-en-sensibilizacion-frente-al-coronavirus-en-el-metro-de-medellin-356356>



[https://caracol.com.co/emisora/2020/05/04/medellin/1588620653\\_718850.html](https://caracol.com.co/emisora/2020/05/04/medellin/1588620653_718850.html)



<https://www.bluradio.com/sociedad/grafiteros-pintan-senalizacion-de-protocolos-de-seguridad-en-el-metro-de-medellin-antq-250208-ie7878845>



<https://lachivaalerta.com/medellin/artistas-urbanos-lleñan-de-color-el-metro-de-medellin/>



<https://twitter.com/RedMasNoticias/status/1257669215886225410>



# Medios internacionales



<https://digital.elmercurio.com/2020/05/05/C/373PO2MQ#zoom=page-width>

## Para revertir la caída en pasajeros y en la recaudación del sistema Transantiago: Expertos llaman a adaptar estructura de micros y prohibir usar ciertos asientos

Los especialistas plantean que el temor al contagio por aglomeración también incide en la disminución de usuarios.

JUDITH HERRERA C.

Aunque el transporte público de la capital ha seguido funcionando durante la pandemia, las medidas de cuarentena y recomendaciones de no salir de los hogares han provocado una importante caída en la demanda, lo que impacta en las recaudaciones del sistema.

A eso se suma un factor que también incide en la disminución de los pasajeros: el temor. Según los expertos, además de quienes no utilizan los micros o el metro por estar bajo confinamiento, se suman aquellos que optan por evitar las aglomeraciones y espacios pequeños. En ese sentido, afirman que muchos preferirían usar un auto particular o cualquier alternativa antes que subir a una máquina del Transantiago o al tren urbano.

### Recomendaciones

Álvaro Miranda, académico de la U. Tecnológica Metropolitana, plantea que "hay una cantidad de personas que si sale de sus casas a trabajar o a realizar trámites, pero evita usar el transporte público por miedo al contagio. Y hoy prefiere el auto o la bicicleta".

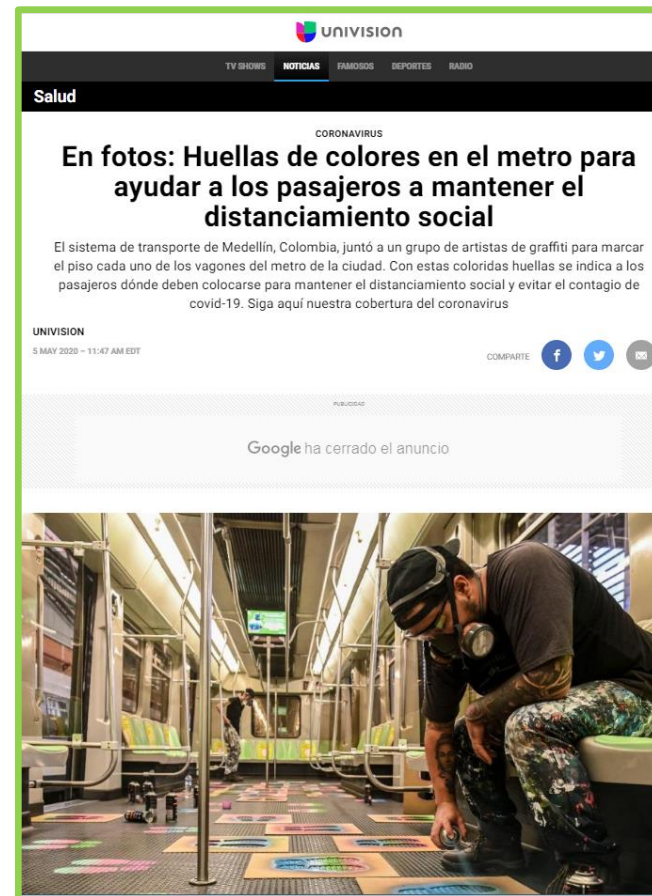
Añade que para el Gobierno "revertir eso es bastante complejo por el peligro de no mantener el distanciamiento físico, que es muy difícil de conseguir".



**METRO** — En Medellín, Colombia, se han adoptado adhesivos para controlar el distanciamiento. En el sistema chileno, hace unas semanas que también se usan stickers.

**FUERTE CAÍDA**  
En 80% bajó la afluencia de pasajeros del metro entre la semana del 13 de marzo y la del 20 de abril.

Mientras, la ministra de Transportes, en Perú, en tanto, una empresa que...



<https://www.univision.com/noticias/coronavirus/en-fotos-huellas-de-colores-en-el-metro-para-ayudar-a-los-pasajeros-a-mantener-el-distanciamiento-social-fotos>

<https://redsimus.com/artistas-llenan-de-color-el-metro-de-medellin/>

Alamy

Asociación Latinoamericana de Metros y Subterráneos



[http://noticias-52534957?xtor=AL-73-\[partner\]-\[terra.com.br\]-\[headline\]-\[mundo\]-\[bizdev\]-\[isapi\]s://www.bbc.com/mundo/](http://noticias-52534957?xtor=AL-73-[partner]-[terra.com.br]-[headline]-[mundo]-[bizdev]-[isapi]s://www.bbc.com/mundo/)



<https://twitter.com/AFPphoto/status/1257580794937085955?s=20>






Campaña para motivar el cambio de  
horarios laborales en la ciudad-región.



## Propuesta de escalonamiento de horarios en la ciudad-región

En articulación con la **Gobernación de Antioquia y la Alcaldía de Medellín**, propuso una campaña en la que se invita a las empresas de la ciudad-región a escalar sus horarios para facilitar el distanciamiento físico como medida de prevención del Covid-19, además de permitir el cumplimiento del decreto que determina que medios de transporte no pueden superar el 35% de su capacidad.



Cuando las empresas **escalonan sus horarios**, facilitan el distanciamiento físico.

Los servidores públicos de la Alcaldía de Medellín y la Gobernación de Antioquia daremos el primer paso en los **horarios por la vida**.

**Todos iban para su trabajo.**

METRO DE MEDELLÍN CALIDAD DE VIDA

Alcaldía de Medellín

GOBERNACIÓN DE ANTIOQUIA

UNIDOS



Cuando las empresas **escalonan sus horarios**, facilitan el distanciamiento físico. Los servidores públicos de la Alcaldía de Medellín y la Gobernación de Antioquia daremos el primer paso en los **horarios por la vida**.

Juan esperó aquí a las 9:00 a. m.

Antonio esperó aquí a las 8:00 a. m.

Daniel esperó aquí a las 10:00 a. m.

**Todos iban para su trabajo.**

METRO DE MEDILLÍN  
Alcaldía de Medellín  
GOBERNACIÓN DE ANTIOQUIA  
UNIDOS

Cuando las empresas **escalonan sus horarios**, facilitan el distanciamiento físico. Los servidores públicos de la Alcaldía de Medellín y la Gobernación de Antioquia daremos el primer paso en los **horarios por la vida**.

Martín viajó aquí a las 8:00 a. m.

Sara viajó aquí a las 7:00 a. m.

Mateo viajó aquí a las 9:00 a. m.

Isabel viajó aquí a las 5:00 a. m.

**Todos iban para su trabajo.**

METRO DE MEDILLÍN  
Alcaldía de Medellín  
GOBERNACIÓN DE ANTIOQUIA  
UNIDOS

Cuando las empresas **escalonan sus horarios**, facilitan el distanciamiento físico. Los servidores públicos de la Alcaldía de Medellín y la Gobernación de Antioquia daremos el primer paso en los **horarios por la vida**.

Ana esperó aquí a las 9:00 a. m.

Teresa esperó aquí a las 10:00 a. m.

**Todos iban para su trabajo.**

METRO DE MEDILLÍN  
Alcaldía de Medellín  
GOBERNACIÓN DE ANTIOQUIA  
UNIDOS

Cuando las empresas **escalonan sus horarios**, facilitan el distanciamiento físico. Los servidores públicos de la Alcaldía de Medellín y la Gobernación de Antioquia daremos el primer paso en los **horarios por la vida**.

Andrés entró a las 8:00 a. m.

Lorena lo hizo a las 9:00 a. m.

Y Ricardo a las 10:00 a. m.

**Ahora los horarios de oficina son horarios por la vida**

METRO DE MEDILLÍN  
Alcaldía de Medellín  
GOBERNACIÓN DE ANTIOQUIA  
UNIDOS





**Metro de Medellín** @metrodemedellin · 14min  
#ElCMViajaContigo | Hoy a las 4:30 p.m. en los alrededores de la #EstaciónAguacatala. A esta hora las filas son **menos largas**. Por eso sugerimos que se permita a los empleados ingresar en diferentes horarios para aprovechar las franjas de las horas valle. 🚇 🚶 🚶 🚶



Gobernación de Antioquia y Alcaldía de Medellín

1 1 9



**FerroGuantes S.A.S**  
@Ferroguantes1

En respuesta a @metrodemedellin @GobAntioquia y @AlcaldiadeMed

Gracias por la sugerencia, nosotros estamos practicandola @Ferroguantes1

4:54 p. m. · 27 may. 2020 · Twitter for Android

A través de las redes sociales ya se han recibido mensajes de diferentes empresas interesadas en aplicar el escalonamiento de horarios e, incluso, de algunas que ya lo han implementado.



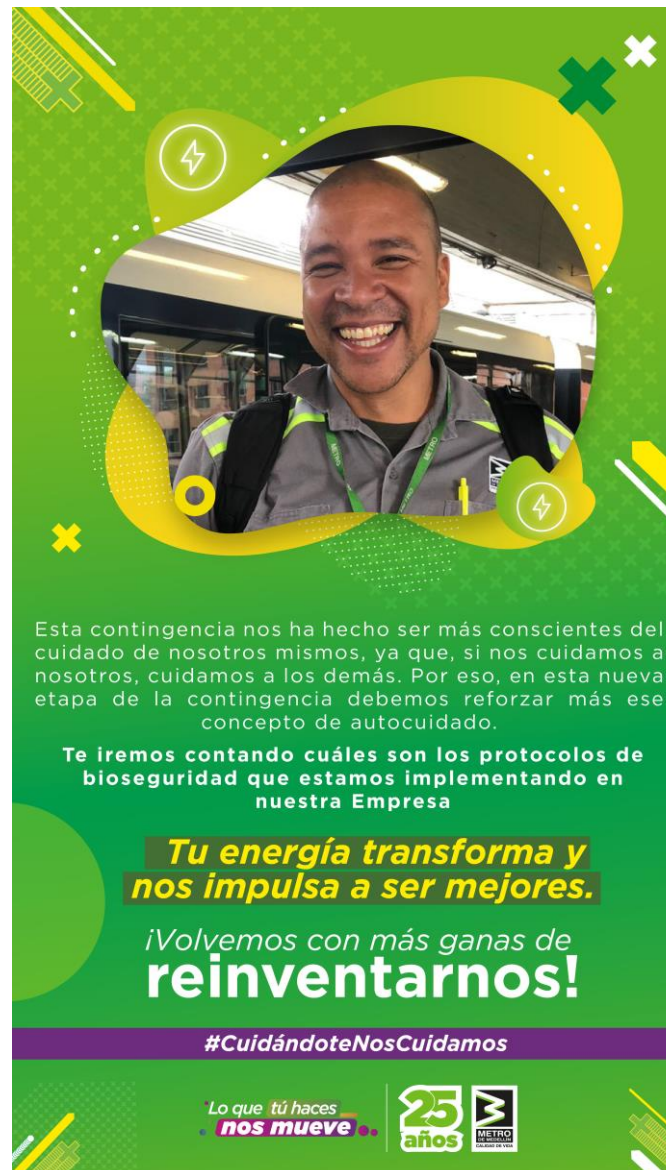
La acción conjunta hoy nos muestra como una empresa de transporte que se adapta a la crisis y promueve el autocuidado y la corresponsabilidad, pilares de la Cultura Metro, para seguir a toda marcha.



## Personal administrativo y operativo

# Comunicados 14

Comunicados  
internos para  
reforzar medidas  
de autocuidado y  
de regreso a los  
lugares de trabajo



Esta contingencia nos ha hecho ser más conscientes del cuidado de nosotros mismos, ya que, si nos cuidamos a nosotros, cuidamos a los demás. Por eso, en esta nueva etapa de la contingencia debemos reforzar más ese concepto de autocuidado.

Te iremos contando cuáles son los protocolos de bioseguridad que estamos implementando en nuestra Empresa

**Tu energía transforma y nos impulsa a ser mejores.**

**¡Volvemos con más ganas de reinventarnos!**

#CuidándoteNosCuidamos

Lo que tú haces nos mueve. 25 años METRO

Alamy

Asociación Latinoamericana de  
Metros y Subterráneos



**Medidas de autocuidado**

¿Recuerdas por qué es importante el autocuidado? Si yo me cuido, cuido a los otros, eso también es Cultura Metro.

Te compartimos otras medidas de autocuidado que debemos cumplir al interior de nuestra Empresa.

- Si en tu puesto de trabajo tienes teléfono personal, debes usarlo solo tú y desinfectarlo constantemente. Para los teléfonos de los puestos operativos, estos deben desinfectarse antes y después de usarlos.
- Tendremos deshabilitado temporalmente el aire acondicionado en los lugares en los que sea posible, según requerimientos técnicos, manteniendo las puertas abiertas para circulación de aire y evitar contacto con las superficies.
- Lávate las manos antes y después de usar el baño, utilizando toalla de papel para presionar la llave de agua.
- Los contratistas que por la necesidad del servicio deban ingresar y permanecer en las sedes de la Empresa, deben cumplir con todos los lineamientos de bioseguridad y las políticas que sobre este tema determine la Empresa.
- No compartas objetos de uso personal con otras personas (utensilios, vasos, lapiceros, etc.).
- Los supervisores de contratos deberán acompañar y dar instrucciones claras a los contratistas. Igualmente, cualquier Servidor puede dar la instrucción cuando no se esté cumpliendo dicho protocolo.

**¡Nos reinventamos juntos, para cuidarnos!**

#CuidándoteNosCuidamos

Lo que tú haces nos mueve. 25 años METRO





### **3. Plan de Contingencia Ciclo del servicio**



*Si en el Metro vas a viajar*  
**con más tiempo debes contar.**



# Ciclo del Servicio



## Premisas:

- Distanciamiento físico
- Autocuidado
- Corresponsabilidad
- Ocupación máxima del 35% en los vehículos
- Controles de ingreso según Decreto
- Protocolo de bioseguridad





Asociación Latinoamericana de  
Metros y Subterráneos

### 3. Plan de Contingencia a. Operación y Servicio



Asociación Latinoamericana de  
Metros y Subterráneos

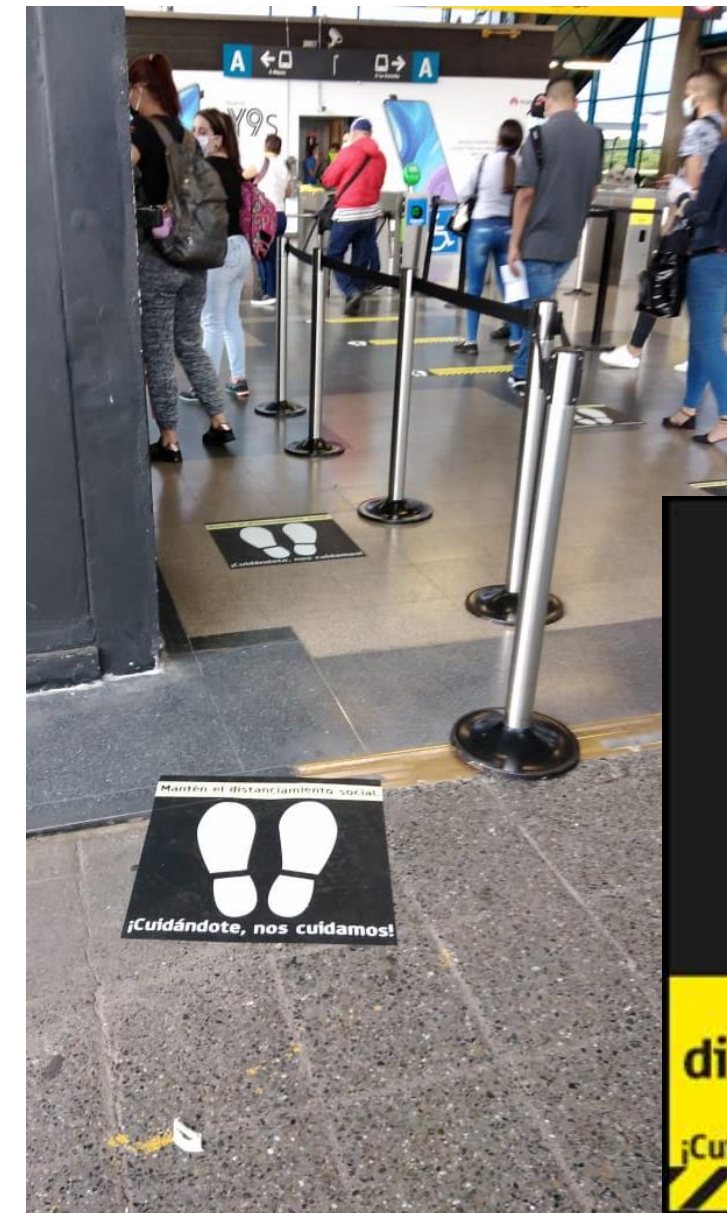


ADVANCING  
PUBLIC  
TRANSPORT



## Señalética – Ruta del autocuidado

Piezas gráficas para marcación de referencia para distanciamiento.



**530**  
adhesivos



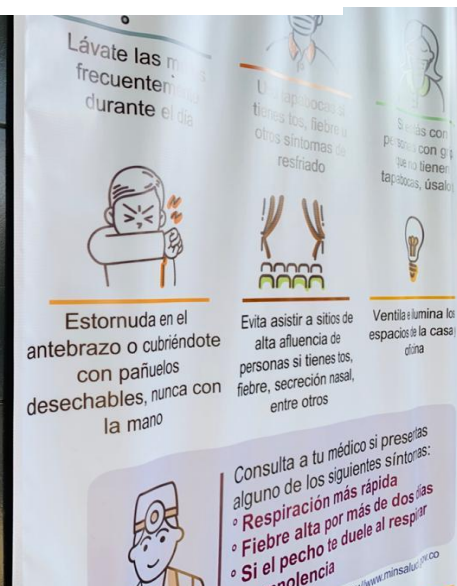
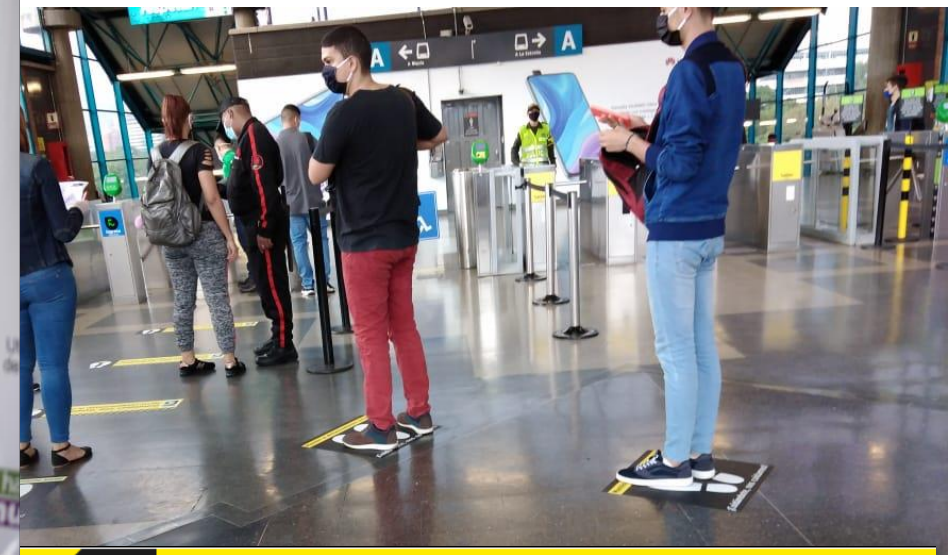


## Operaciones y servicio

Piezas gráficas para marcación de puntos desinfección en estaciones

64

dispensadores de  
antibacterial



- En promedio, el **65%** de los **usuarios** hacen **uso del desinfectante**
- El uso **diario** del producto es de **235 litros** en todo el sistema

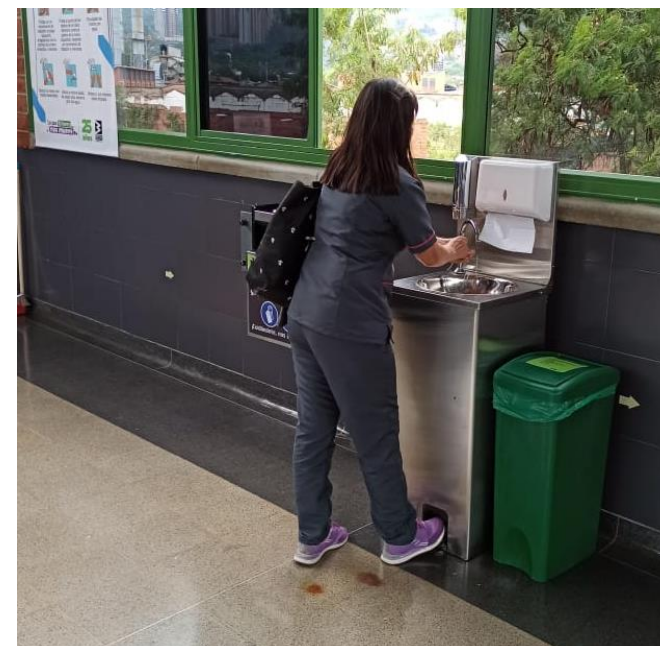


# Operaciones y servicio



**15.200**

Personas impactas con la  
campaña de lavado de  
manos



**19**

lavamanos en  
estaciones



**45**

adhesivos



# Lavado y desinfección de plazoletas



Realizado en las estaciones:

EST – JAV – IND – SAA – PRA – MAD – BEO



Donación de dos empresas privadas.

Producto usado: detergente biodegradable.



**2** vehículos por plazoleta

Capacidad por vehículo: 7 mts<sup>3</sup>.



Apoyo de **8** personas del  
servicio de aseo en las  
instalaciones de la Empresa.







Alamy

Asociación Latinoamericana de  
Metros y Subterráneos

¡Gracias!

