

Gestão de Ativos - Monitoramento Contínuo



Gestão de Ativos - Monitoramento Contínuo

1.- O que é a gestão de Ativos?

1.1.- O que se você busca:

1.2.-Gerações da Manutenção

1.3.-Manutenção Preditiva e Monitoramento da Condição

2.- CPTM

2.1.-Gestão de Ativos – O que vamos começar a monitorar?

2.2.- Monitoramento de Escada Rolante

2.3.- Monitoramento de Máquina de Chave / AMV

Conclusões

índice

1.- O que é a Gestão de Ativos?

ISO 55.000

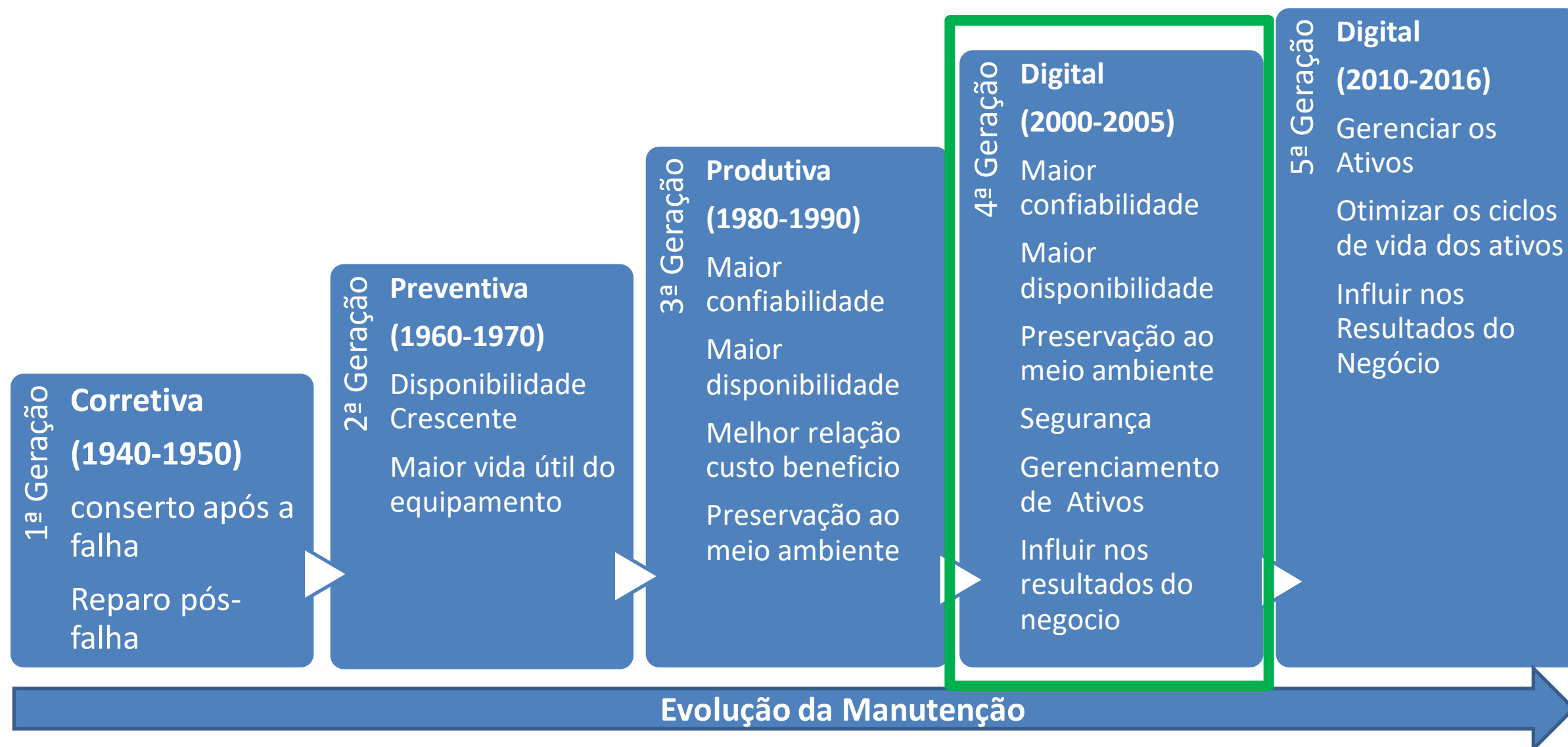
“A Gestão de Ativos coordena as atividades financeira, de operação, de manutenção, de gestão do risco, entre outras que estejam relacionadas com os ativos, para que, assim, a organização produza maior valor a partir dos seus ativos.”

1.1.- O que se busca?

- Melhoria do desempenho dos equipamentos;
- Redução das interferências operacionais;
- Otimização da vida útil dos ativos;
- Redução dos custos;
- Aumento de produtividade;
- Melhoria do planejamento de ações sob os ativos;
- Envolvimento das equipes com um objetivo único;
- Segurança e conformidade com as regulamentações;
- Qualidade nos serviços prestados;
- Maximização dos resultados.

..... temos que repensar nossos processos de acordo com os princípios da Gestão de Ativos!

1.2.- Gerações da Manutenção



4ª Geração da Manutenção

Técnicas de manutenção

- **Aumento de manutenção preditiva e monitoramento da condição;**
- Redução nas manutenções preventivas e corretivas não planejadas;
- Análise de falhas;
- Projetos voltados para confiabilidade, manutibilidade e disponibilidade;
- Gestão por resultados.

1.3.- Manutenção Preditiva e Monitoramento da Condição

A: curva da banheira (4%);

B: desgaste (2%);

C: fadiga (5%);

**Relativa a idade:
11%**

D: Período imediato de uso (7%);

E: Aleatória (14%);

F: Mortalidade Infantil (68%).

**Relativa a
aleatoriedade:
89%**

2.- CPTM

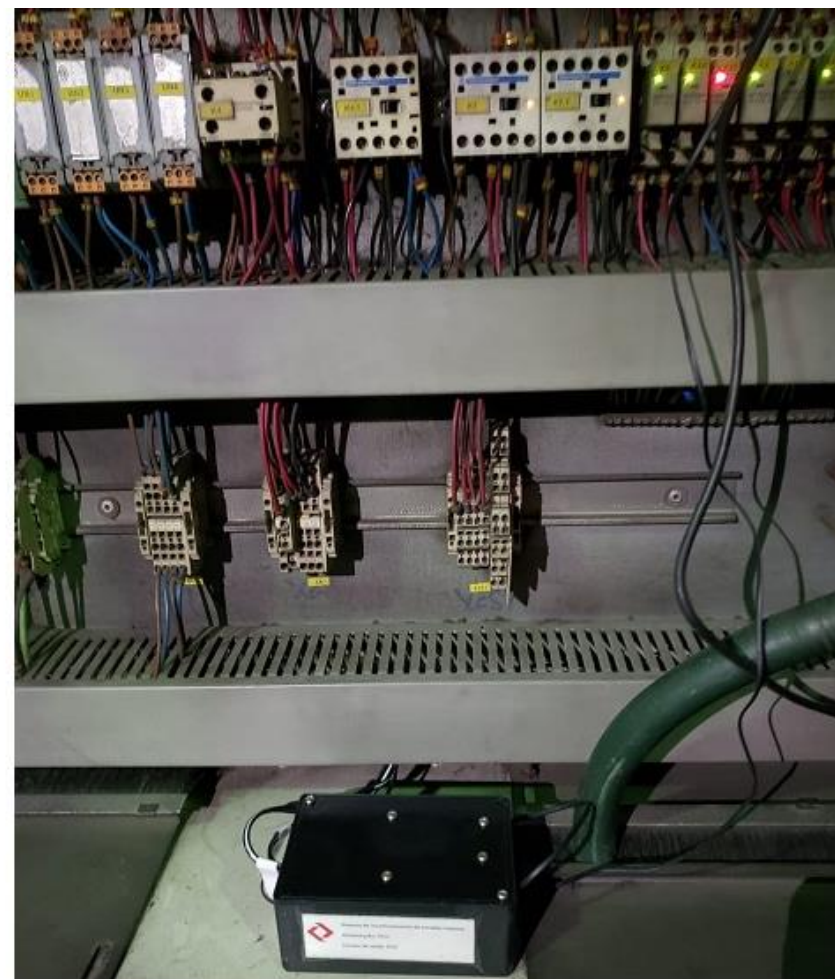
Objetivo:

- Melhorar a experiência do passageiro;
- Aumentar a eficiência da manutenção;
- Acelerar a atualização/alteração dos processos;
- Reduzir custos;
- Alinhar as nossas diretrizes com a ISO 55000.

2.1.- Gestão de Ativos – O que vamos começar a monitorar?

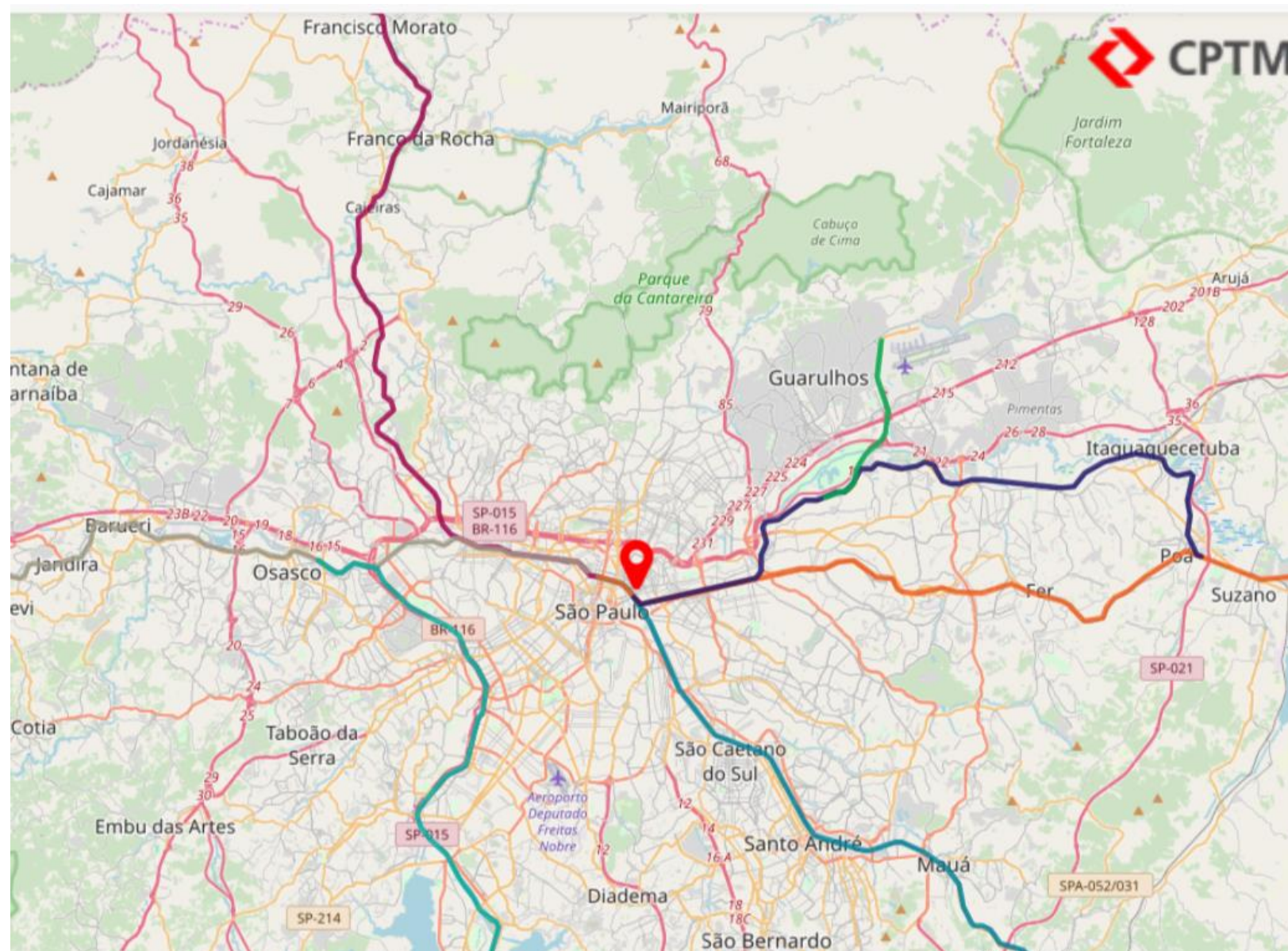
- Monitoramento de escadas rolantes;
- Monitoramento de máquinas de chave / AMV;
- Monitoramento de dormentes, fixações e trilhos;
- Rede aérea;
- Trens;
- Monitoramento do gabarito dinâmico (árvores, obstáculos, suspensórios, desnivelamento de postes);
- Painel sinótico da manutenção.

2.2.- Monitoramento de Escada Rolante





Asociación Latinoamericana de Metros y Subterráneos



Dados

Painel de Controle

Modo de Exibição: **Detalhado**

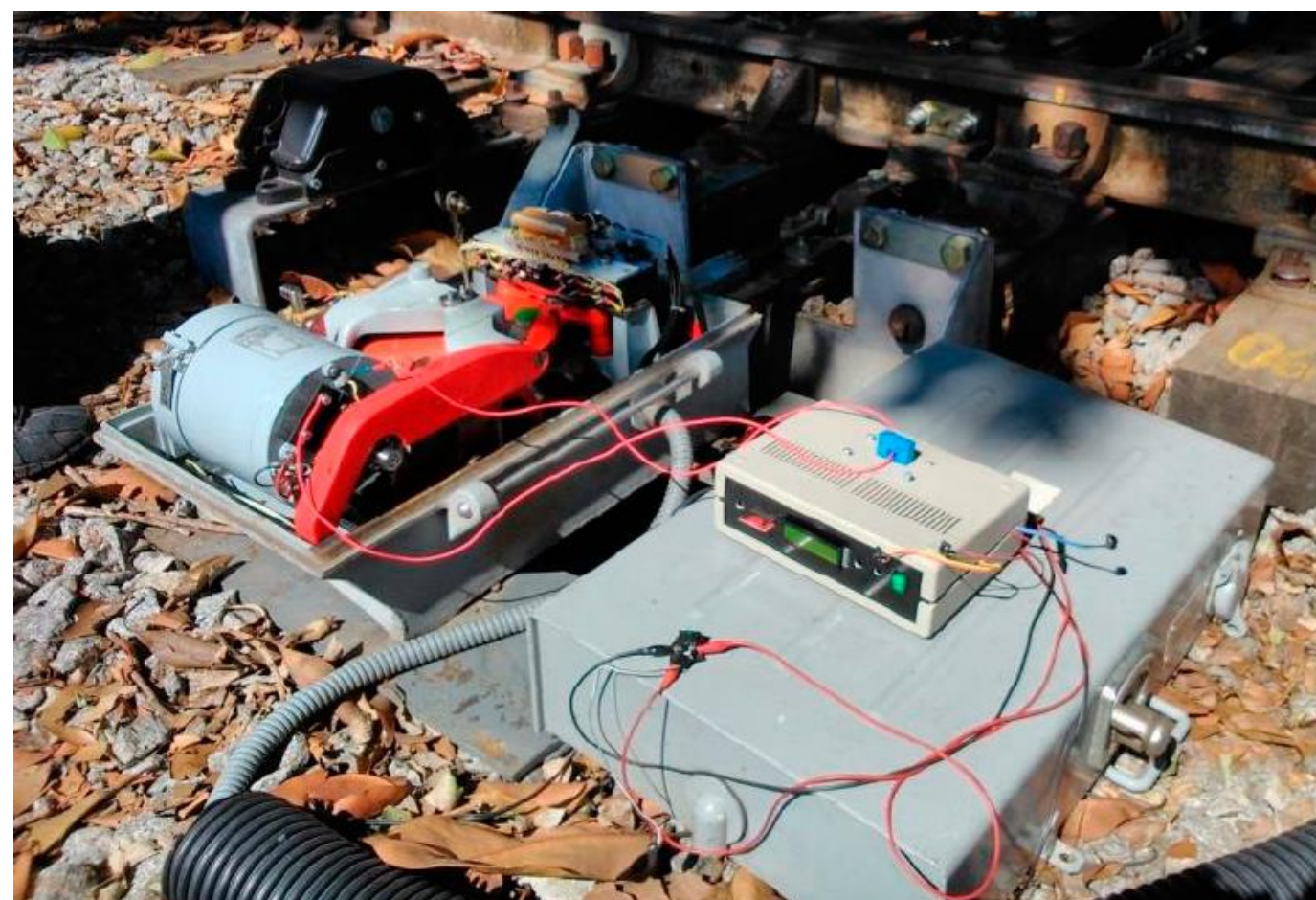
Estado dos equipamentos

Código	Linha	Tipo	Status
ER02BAS	12	ER	Desligado

Código ↑↓	Tipo ↑↓	Local ↑↓	Hr. Operac. ↑↓	Status ↑↓
ER01BAS	ER	ESTAÇÃO BRÁS	04:00 - 23:59	■ Ligado
ER02BAS	ER	ESTAÇÃO BRÁS	04:00 - 23:59	■ Desligado
ER03BAS	ER	ESTAÇÃO BRÁS	04:00 - 23:59	■ Subindo
ER04BAS	ER	ESTAÇÃO BRÁS	04:00 - 23:59	■ Em Manutenção
ER05BAS	ER	ESTAÇÃO BRÁS	04:00 - 23:59	■ Ligado
ER06BAS	ER	ESTAÇÃO BRÁS	04:00 - 23:59	■ Ligado
ER09BAS	ER	ESTAÇÃO BRÁS	04:00 - 23:59	■ Subindo
ER10BAS	ER	ESTAÇÃO BRÁS	04:00 - 23:59	■ Ligado

2.3.- Monitoramento de Máquina de Chave / AMV

- Estudo de módulo de monitoramento
- Desenvolvimento de soluções para coleta de dados de máquinas de chave.
- Integração do módulo de monitoramento com as soluções para obtenção dos dados de corrente das máquinas de chave.



Wilson Nagy Lopretto

Gerente Geral de Manutenção - CPTM

