







Asociación Latinoamericana de
Metros y Subterráneos

Cultura y plataforma para la movilidad como servicio (MaaS)

Carlos Ortiz Espinosa
Gerente de Desarrollo de Negocios
Metro de Medellín Ltda.

Índice

-  Nuestra Empresa
-  Enfoque Cultura - Plataforma
-  Súper App Cívica



Metro de Medellín, Colombia

Metro de Medellín

Alamy | Uniendo
Destinos

Somos una empresa industrial y
comercial del Estado

100%
Pública

50%
Alcaldía de
Medellín

50%
Gobernación de
Antioquia
Socios

Ubicados en
Medellín, Antioquia
Colombia



2,5 M
de habitantes

3,8 M
en el Área
Metropolitana

320 M
de pasajeros por
año (2019)

12
Líneas

84 km
operación
comercial



Metro de Medellín

Propósito superior

Generar calidad de vida
conectando e integrando
personas y promoviendo
territorios sostenibles

Plan Maestro 2006 – 2050:

“Confianza en el futuro”

Planes rectores

- Expansión del Sistema - PRES
- Infraestructura Administrativa y Operativa – PRI
- Tecnología Operativa – PRT0
- Tecnologías de Información – PRTI
- Negocios - PRN



Grupos de interés

Usuarios



Gente Metro



Clientes comerciales



Comunidad



Proveedores



Transportadores



Aliados



Socios y Junta Directiva



Sindicato



Gremios y asociaciones



Estado



Periodistas y líderes de Opinión



Plan Maestro "Confianza en el futuro"



Enfoque Cultura - Plataforma

Enfoque

como estrategia transformación

Cultura Metro



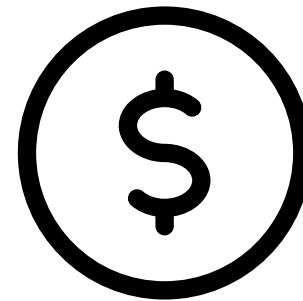
Sentido de
pertenencia
en la región

Roadmap



Modelo de ciudad
inteligente

Nuevas
oportunidades



Contribuir con la
sostenibilidad y
creación de
ecosistemas integrados
de movilidad

Cultura Metro

Modo de relación positivo
con nosotros mismos, con
los otros y con el entorno



Ámbitos

**Modelo
del servicio**

**Gestión humana y
del conocimiento**

**Gestión con
ciudadanía**

**Gestión integral
de proyectos**

**Entorno
cuidado**

Sistema de ciudad



Ciudadano



Transporte



Ciudad

Las personas no requieren el **transporte** como un servicio de resultado sino **de medio**. Por ello, las personas no salen de los lugares en donde se encuentran simplemente a transportarse, sino para **resolver “algo”** específico, que la ciudad **les provee**.

Dimensión de servicio

Instituciones



Big data, Data Analytics y el IoT



Mobility as a Service (Maas)



Generación de tecnología en primera y última milla



La industria 4.0

Tomado de Mepca-engineering

Retos

MaaS

Multimodalidad

Micromovilidad

Unión entre transportes públicos y privados

Tarifas integradas

Usuarios

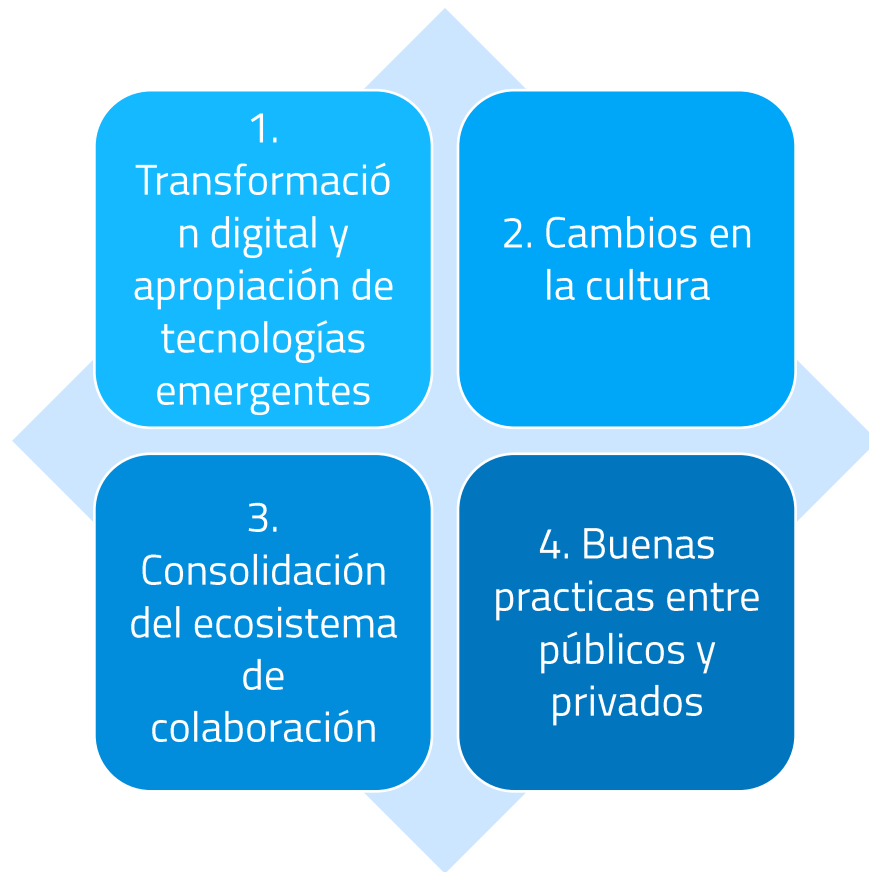


Servicio de calidad que resuelva su viaje entre origen y destino integralmente.

Ecosistema de Colaboración



Promoción del desarrollo



¿Para quién lo hacemos?

Smart City



Gobierno



**Industria, comercio
& academia**

Smart Citizens



Ciudadano

Oportunidades



BANCO MUNDIAL

DOING BUSINESS

Midiendo regulaciones para hacer negocios

En años recientes, Colombia ha ocupado un lugar entre los 5 mejores países de América Latina para hacer negocios según el ranking Doing Business.

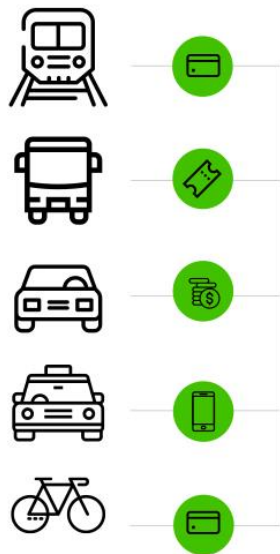
- Negocios de economía colaborativa
- Fintech
- Comercio electrónico

América Latina y el Caribe

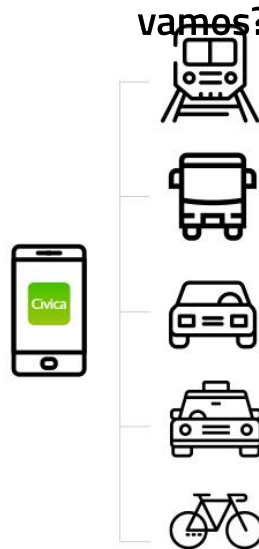
Economía	Facilidad de hacer negocios (clasificación) ▼	Comparación Filtrada
México 🇲🇽	60	1
Puerto Rico	65	2
Colombia 🇨🇴	67	3
Jamaica	71	4
Costa Rica	74	5
Perú 🇵🇪	76	6
Panamá	86	7
El Salvador	91	8
Santa Lucía	93	9

Movilidad como servicio-MaaS

Situación Actual



¿Para dónde vamos?



Cívica contribuirá a la movilidad como servicio articulando información y medio de pago en una **única plataforma**. Adicionalmente ofrecerá a sus usuarios acceso a **servicios de ciudad** y una plataforma de pagos en el comercio.

A man and a woman are smiling and cooking together in a kitchen. The woman is on the left, holding a pepper grinder, and the man is on the right, chopping vegetables on a cutting board. There are various kitchen items like a bowl, a knife, and vegetables on the counter. A large clock is visible on the wall in the background.

Servicios Internos

epm

Two women are walking on a city street, smiling and talking. They are carrying shopping bags. The background shows a city street with buildings and a car.

Cívica

Servicios Externos

Cívica

MaaS

Demanda - Pasajeros
(Directos o vía colaboraciones)

Oferta
(Proveedores de servicio)



Hospital



Usuario
Final



Hotel



Compañía
Aérea



Centro
Comercial



Ciudades
Inteligentes



Estadio



Puntos
Turísticos

Cívica



Bus



Avión



Camión



Alquiler de
carro



Bicicleta



Taxi



Tren

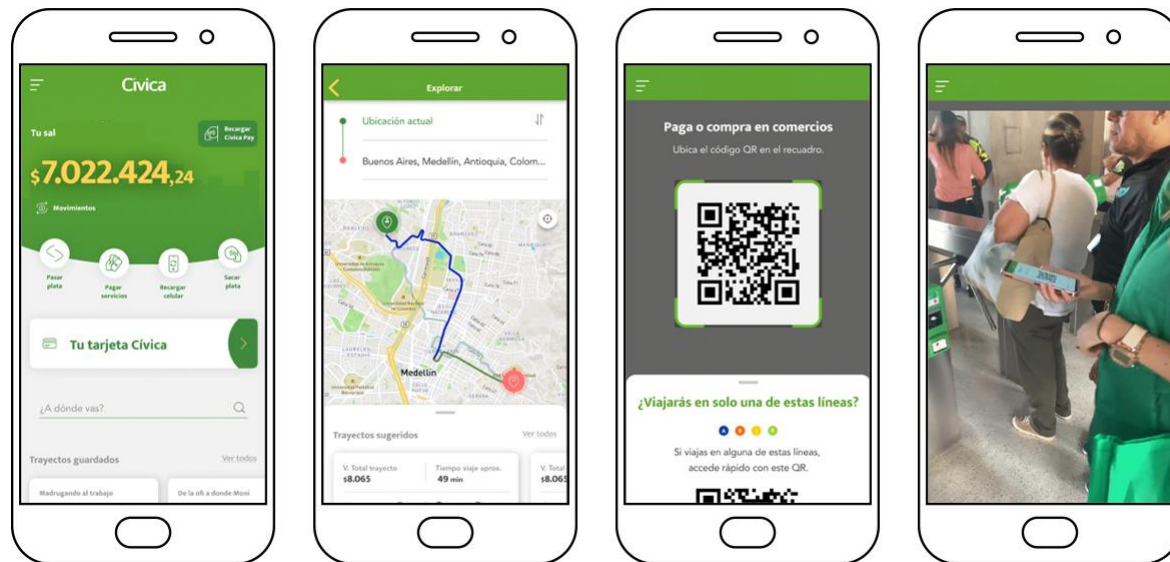


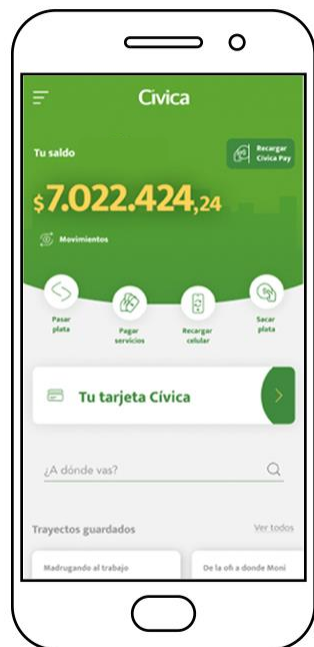
Car
sharing



Súper App Cívica

Una Super App para el Ciudadano





Cívica



Registro



Funcionalidades Mifare



Palabras
Rodantes



Planificador de viajes



Lugares
Cercanos



Rutas



Clima



Pagar Transporte
con QR



Recargar Tarjeta Cívica
desde Cívica Pay



Recarga Cívica Pay en
Taquilla
del Metro

Cívica Pay



Pasar Plata



Pagar Servicios
Públicos y Privados



Recargar
celular



Hacer compras
QR



Sacar Plata
Cajero



Recarga Cívica Pay
cualquier Banco
(PSE)



Movimientos

Experiencia

Cívica

Súper App Cívica

Pago de servicios públicos, pasar plata, pago en comercios, entre otros.

Soporte a todas las operaciones Mifare

Nuevo validador que permite el ingreso con QR y tarjeta.

Planificador de viajes

Uso de QR para ingresar al Sistema.

Ubica aquí tu código QR



Hacemos más fácil
la vida de quienes habitan
ciudades inteligentes

Somos

Tecnología

Acceso

Conectividad

Integración

Seguridad

Datos

Trazabilidad





Más de
30 años
generando **calidad de vida** a las
personas y **transformando territorios.**

