



Alamys

Asociación Latinoamericana de
Metros y Subterráneos

Impacto da pandemia na formação de condutores do MetrôRio

Liliane Mafort
MetrôRio



Índice



A formação de condutores no MetrôRio



Impactos da Pandemia na formação



Adoção de novas tecnologias de ensino



Suporte e segurança emocional para os treinandos



Simulador de condução



Incremento da Plataforma de e-learning do MetrôRio

Formação de condutores

MetrôRio

Estrutura da formação
pré pandemia.

Formação de condutores de trem

- Realizada internamente pela equipe do MetrôRio
- Duração de 5 meses e meio
- Turmas 100% presenciais

A woman with curly hair, wearing a white face mask and an orange safety vest over a light blue shirt, is walking towards the camera on a train platform. The background is blurred, showing other people and the structure of the train and platform. The entire image has a blue tint.

Desafios da pandemia para a formação

Desafios da Pandemia

- Protocolos de distanciamento social
- Suspensão das atividades em grupo no MetrôRio
- Incertezas sobre o futuro

A background image showing two men in a technical or industrial setting. The man on the left, wearing a light blue polo shirt and a lanyard, is pointing towards a large screen or panel. The man on the right, wearing a dark t-shirt, is looking at the same area. Both are wearing face masks. The image has a blue tint and a semi-transparent dark blue overlay.

Soluções encontradas

Novas metodologias para garantir a qualidade e o cronograma da formação de condutor de trem

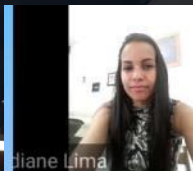
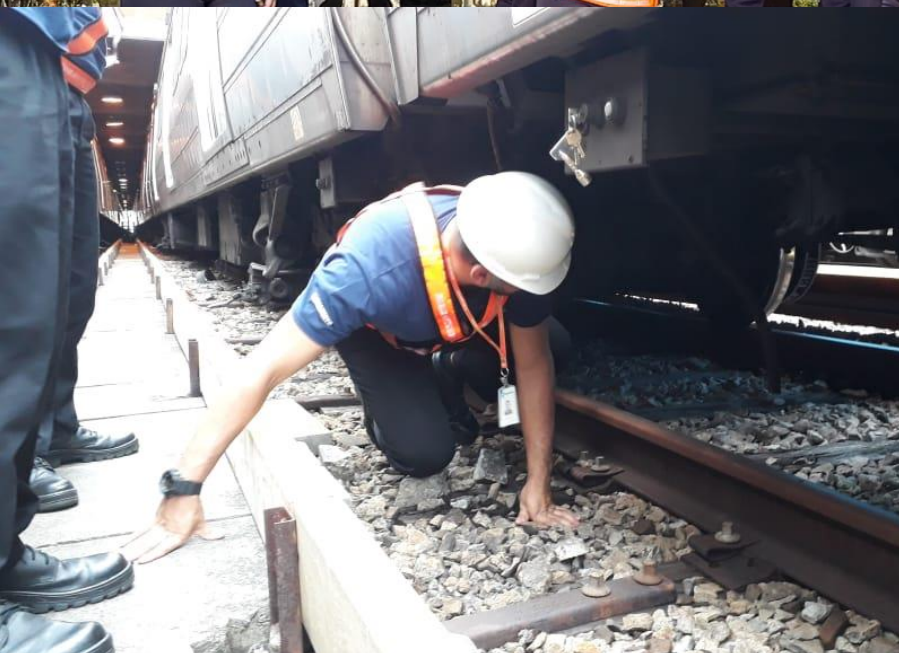
- Zoom, Classrom, Skype e Teams
- Gravação de videoaulas em campo para substituição de algumas visitas presenciais
- Adoção de sala de aula invertida para que os treinandos pudessem absorver os conhecimentos e discutir nas aulas virtuais

Adoção do modelo híbrido

- Teoria à distância
- Apenas as práticas em campo indispensáveis foram realizadas em formato presencial
- Divisão da turma para garantir os protocolos de segurança

Segurança emocional

- Garantimos não só a transmissão do conteúdo técnico da formação, mas também damos todo suporte e segurança emocional para os treinandos nesse momento de tantas incertezas, para aumentar o engajamento e o nível de aprendizagem.





Simulador de condução

Sobre o simulador na formação do condutor

- Metodologia híbrida de ensino
- Otimização do tempo de aprendizado
- Aspectos de segurança
- Redução de custos
- “Ponto turístico” de visitaç o

Metodologia híbrida de ensino

- A primeira viagem dos futuros condutores de trens, é feita no simulador
- Permite que o profissional tenha contato com as tecnologias do trem desde os primeiros dias de treinamento, em um perfeito ambiente de realidade virtual.

Metodologia híbrida de ensino

- O formato é idêntico de uma cabine e o funcionamento igual de um trem real;
- A tecnologia do simulador permite a visualização das ações do profissional, através de câmeras de monitoramento, dando condições de avaliar a execução de seu treinamento;
- Permite a criação de situações reais encontradas no dia à dia de um condutor, como deslocamento do trem, abertura e fechamento das portas nas estações;
- Permite criar situações que fogem a normalidade, como pessoas não autorizadas na via ou até mesmo reprodução de ambientes externos, como tempestades, neblinas e incêndio.

CABINE DE TREINAMENTO



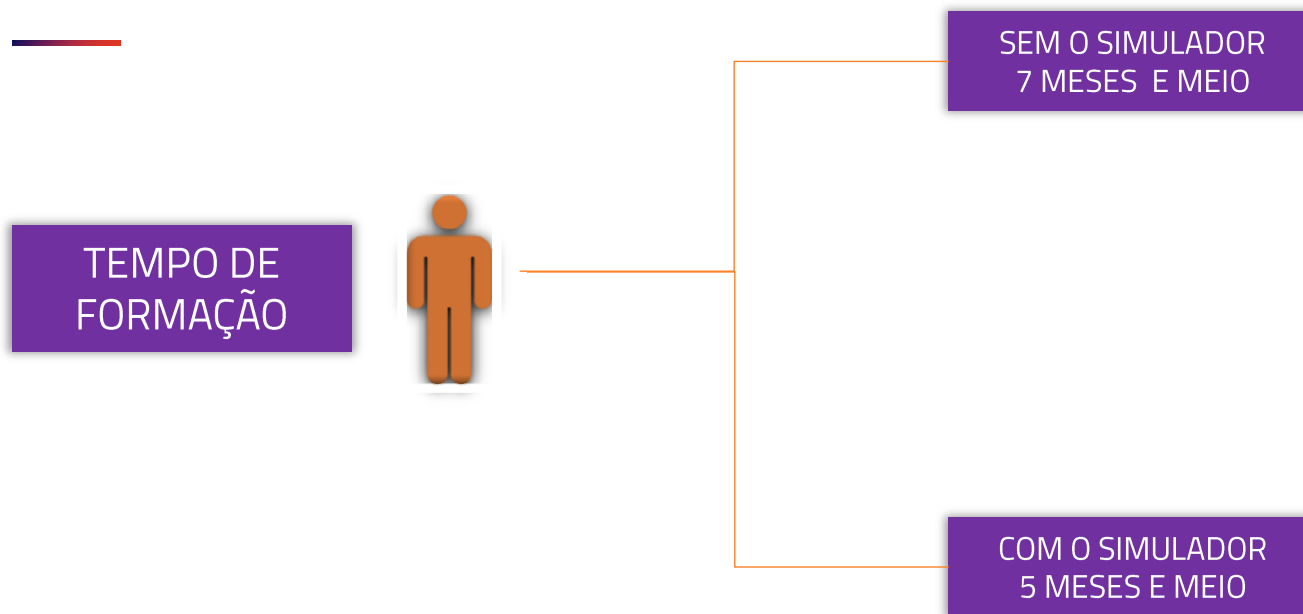
CONSOLE DE COMANDO DA CABINE



ESTAÇÃO DE MONITORAMENTO E COMANDO DE TAREFAS



Otimização do tempo de formação



Aspectos de segurança



Rádio de comunicação integrado, que simula a comunicação com o centro de controle para diretrizes de emergência.



O microfone de comunicação, pode simular situações de emergência que envolvam necessidades de comunicação com o cliente.

“Ponto turístico” do MetrôRio

Nosso simulador recebe ilustres visitantes durante vários períodos do ano.

Temos um programa interno de Visita de Familiares de nossos colaboradores e também de crianças de comunidades vizinhas ao MetrôRio, além de visitas acadêmicas e institucionais.



Incremento da Plataforma de E-learning



A plataforma de LMS - ***Learning Management System*** é a Estação Conhecimento

Alamyrs | Unindo
Destinos



 Fale Conosco  Sair

Careira e Desenvolvimento

Estação do Conhecimento



Olá, **LILIANE**, bem-vindo(a)
novamente! Aqui você visualiza seus
dados pessoais e altera sua foto.

PERFIL



Aqui estão listados todos os cursos
que você está matriculado e/ou
concluiu.

MEUS CURSOS



Acesse essa área para matricular-se
nos cursos.

CATÁLOGO DE CURSOS



Após concluir um treinamento, você
poderá emitir seu certificado.

CERTIFICADOS

- Criação de um “estúdio” interno para gravação de vídeoaulas
- Reformulação do layout, para deixar a navegação mais intuitiva
- Desenvolvimento da funcionalidade “esqueci minha senha”
- Publicação de 15 novos conteúdos na Estação Conhecimento nos últimos 12 meses.



MetrôRio

Liliane Mafort
Coordenadora de Comunicação Interna,
Recrutamento, Treinamento e Desenvolvimento
Isousa@metrorio.com.br

