



Alamys

Asociación Latinoamericana de  
Metros y Subterráneos

El Tranvía como  
Elemento  
Vertebrador e  
Integrador

Tranvía de Parla S.A.



# Tranvía de Parla

Elemento vertebrador

# Índice



Integración



Física



Histórica/temporal



Diferentes capacidades



Personas con dificultades



## LOCALIZATION

Distance to Madrid City  
Centre: 20 km.

Elevation (meters): 648

Area (Km<sup>2</sup>): 25

Population: 127.000.





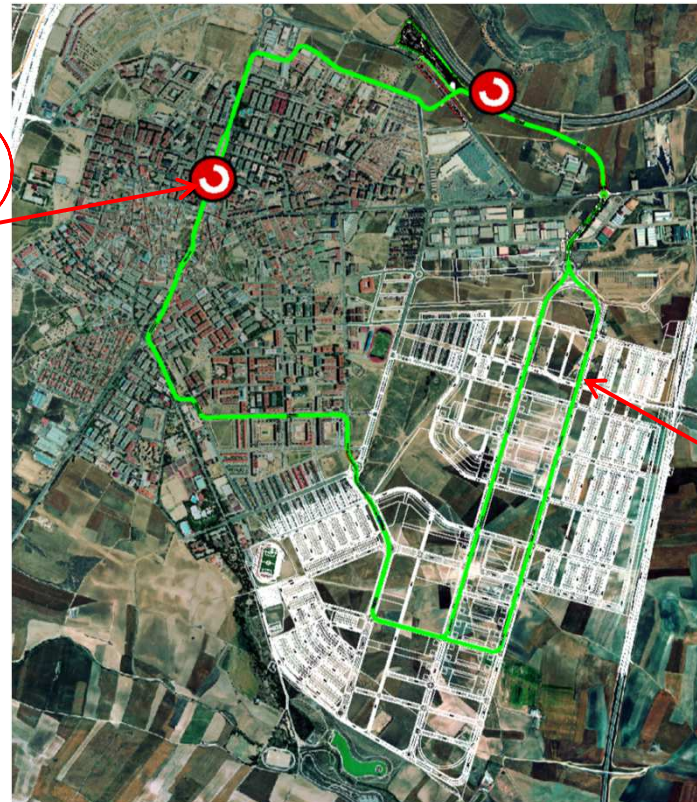
Parla 2002



## The City

- Circular Tram, 8,2 Km. Length.
- 15 stops, 4 of them are double.
- Main Stop: Parla Centro. Connection with commuter trains (Cercanías RENFE).

City  
Centre



East  
Parla



# Tranvía de Parla

Elemento integrador del  
Municipio

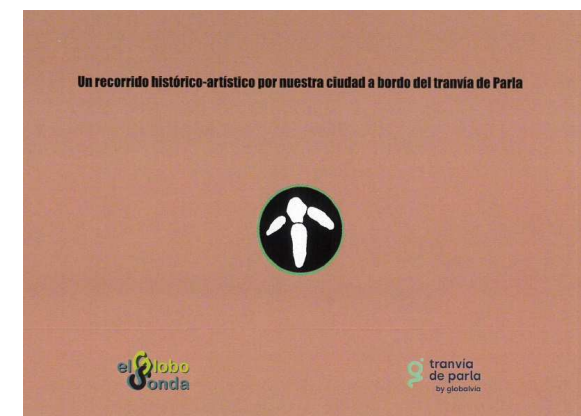


## Proyecto "estamPARLAhistoria"

Como bien se expresa en el "slogan" estamPARLAhistoria, nace también junto con el colectivo GloboSonda.

Este proyecto consiste en plasmar la historia de alguna forma, relacionando las paradas de todo el recorrido del tranvía, con lo que allí sucedía hace muchos años. En las **15 paradas del recorrido** están plasmados unos vinilos con un texto en forma de historia y una ilustración, en las paradas que tenemos marquesina están en ellas, en las que no, se sitúan entre vías en el suelo.

A parte de estamPARLAhistoria en el Municipio, también lo hemos dejado reflejado en un bonito ejemplar histórico,







Desde 2016 se han podido ver publicados en nuestros tranvías, micro-relatos cortos moviendo la cultura a lo largo de todo su recorrido. Estos relatos están compuestos de un texto y una ilustración o fotografía con visión particular, original y creativa sobre el mundo del libro y la lectura, y han sido elaborados por artistas vinculados de alguna manera con el Municipio. Los vamos actualizando cada 6 meses.



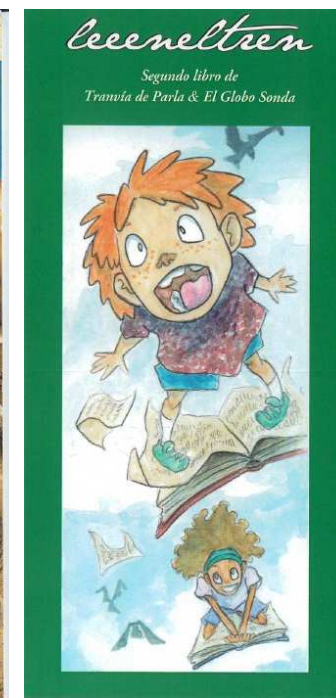
La iniciativa de este libro, nace de la colaboración que se lleva realizando desde Tranvía de Parla junto con el colectivo Globo Sonda desde 2016. Este colectivo está formado por escritores e ilustradores del Municipio de Parla, que se dedican a la creación colectiva, la simbiosis artística y la promoción de la cultura en la ciudad de Parla.

El 1 libro se compone de **25 relatos**, que desde 2016 se han podido ver publicados en nuestros tranvías, moviendo la cultura a lo largo de todo su recorrido.

Durante una semana estuvo disponible la **exposición de los trabajos realizados en el proyecto "Leeeneltren"** en la Casa de la cultura de Parla.

En esta ocasión aprovechamos el 10 aniversario de tranvía de parla y así dejar un bonito recuerdo del año **2017**.

El segundo libro lo editamos en 2021, con 30 relatos en su interior.



# "Campaña sensibilización colectivo de mayores"



Marzo 2023  
comienzo de la  
campaña en RRSS  
"mayor conciencia,  
mejor convivencia"



12 de mayo  
Presentación de la  
Campaña



20 de mayo  
Lanzamiento en  
RRSS video  
Seguridad Vial.



## Proyecto Pepo

En 2009, Ángel Mariscal, criador y adiestrador de perros, recibió la solicitud por parte de una víctima de violencia de género de un perro de seguridad para ser utilizado para su protección personal.

Para poder atender esta petición, Ángel y su equipo, comenzaron a desarrollar un nuevo sistema de adiestramiento que pudiera atender las demandas y particulares necesidades de actuación ante una posible agresión.

Después de muchas labores de análisis, estudios y ensayos, en el 2016 se crea el Proyecto Pepo, para continuar la labor de atender la creciente demanda de Pepos y poder dotar de este medio de defensa y protección de forma totalmente gratuita a las víctimas de violencia de género integradas en las actividades de la Asociación.

En Tranvía de Parla hemos apadrinado a "Duque". Este cachorro ha sido destinado a una Víctima de la Violencia de Género.

Nuestra donación a parte del adiestramiento de Duque, ha sido destinada a:

- Curso de guía Canino 20h
- Curso específico de protección Vvg 20h
- Curso de adiestrador profesional 150h
- Entrenamiento 1 vez por semana
- Jornadas de defensa personal semanales







## Carrera solidaria "ponle freno"

Con el objetivo de nuestro compromiso de concienciación y sensibilización en materia de Seguridad Vial que anualmente llevamos a cabo, nace la iniciativa de la participación en materia de RSC con la carrera solidaria Popular "Ponle freno" Madrid.



¡NO TE FARES, HOY CORRER SALVA VIDAS!

Esta iniciativa que promueve Atrasmmedia junto con la Fundación AXA tiene como objetivo principal concienciar y destacar el papel que tenemos todos como ciudadanos en la seguridad vial, fomentando la a través de diversas acciones que se llevan a cabo a lo largo de todo el año la reducción los accidentes y de las víctimas de tráfico.

Nosotros como empresa realizamos las inscripciones, y con los kilómetros recorridos de todos los empleados que han participado lo donamos a algunas de las asociaciones del Municipio elegida también por los empleados.



Vértice 2022



Adempra 2023



## I Certamen de pintura rápida en Tranvía de Parla"

***I Certamen de pintura rápida***

 **tranvía  
de parla**  
by globalvia

**Sábado 3 de junio de 2023 en Parla**  
**De 9 a 17:30 horas.**

**PREMIOS**

1º Premio: 2.500€	5º Premio: 500€
2º Premio: 1.000€	6º Premio: 500€
3º Premio: 750€	7º Premio: 500€
4º Premio: 500€	8º Premio: *300€

\*8º premio: "ACCESIT ARTEMIRANDA": Tarjeta regalo de 300€ para adquisición de material en su página web. Obra recuperada por el artista.

**Inscripciones hasta el 28 de mayo en:**  
**Cmartineviaparla.com**

Organizador:  **tranvía  
de parla**  
by globalvia

Colaboradores:  **AYUNTAMIENTO DE  
PARLA**  **MONTSEQUE**

Patrocinadores:  **ARTEMIRANDA**

