



Alamys

Asociación Latinoamericana de
Metros y Subterráneos

La resiliencia en la financiación del Transporte Público

Índice



Financiación de la movilidad. Planificación vs Realidad



Año 2022:



Previsión inicial 2022



Realidad 2022



Previsión de cierre 2022



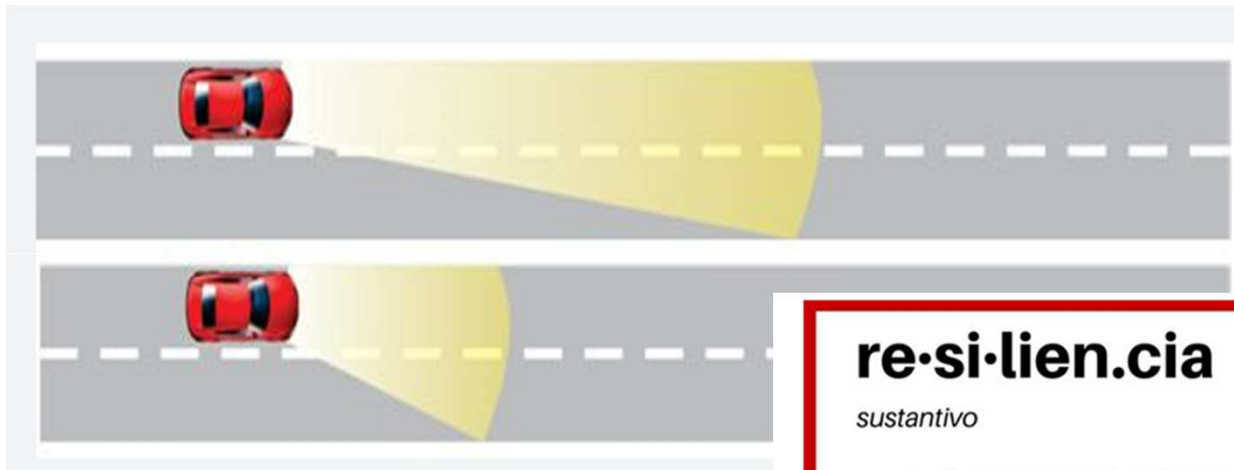
Previsiones de futuro para el equilibrio económico y financiero.



Financiación de la movilidad

Planificación vs Realidad

Planificación



Realidad



re·si·lien.cia

sustantivo

- f. Capacidad de adaptación de un ser vivo frente a un agente perturbador o un estado o situación adversos.
- f. Capacidad de un material, mecanismo o sistema para recuperar su estado inicial cuando ha cesado la perturbación a la que había estado sometido





Previsión inicial 2022

Plan Marco 2014-2031 → establece, con oferta constante, un crecimiento porcentual vinculado al IPC de las necesidades del sistema.

Para cubrir estas necesidades existen dos vías :

- Ingresos tarifarios.
- Aportaciones de las administraciones.

Se establece un crecimiento del 3%.

Código de Rubro (C)	PREVISIO																					
	2013 Real	2013 Análisis	2013 Análisis																			
	2014	2015	2016	2017	2018	2019	2020	2021	2022	2023	2024	2025	2026	2027	2028	2029	2030	2031				
ORIGEN DE FONS																						
Recaudación C.P.	961.99	973.77	973.77	993.93	618.93	645.17	671.04	697.73	725.11	753.91	782.91	813.12	844.41	876.73	910.31	945.01	980.91	1,018.04	1,056.48	1,097.15	1,139.93	
% Variación				3.7%	-6.0%	-4.2%	4.0%	4.0%	3.8%	3.8%	3.8%	3.8%	3.8%	3.8%	3.8%	3.8%	3.8%	3.8%	3.8%	3.8%	3.8%	
Aportaciones Administraciones	103.99	101.11	101.11	100.91	101.11	101.11	101.11	101.11	101.11	101.11	101.11	101.11	101.11	101.11	101.11	101.11	101.11	101.11	101.11	101.11	101.11	
% Variación				-0.2%	0.0%	0.0%	0.0%	0.0%	0.0%	0.0%	0.0%	0.0%	0.0%	0.0%	0.0%	0.0%	0.0%	0.0%	0.0%	0.0%	0.0%	
Nova Ingresos	1.00	0.00	0.00	0.00	0.00	0.00	0.00	0.00	0.00	0.00	0.00	0.00	0.00	0.00	0.00	0.00	0.00	0.00	0.00	0.00	0.00	
% Variación				-100.0%	0.0%	0.0%	0.0%	0.0%	0.0%	0.0%	0.0%	0.0%	0.0%	0.0%	0.0%	0.0%	0.0%	0.0%	0.0%	0.0%	0.0%	
Transferencias	0.00	0.00	0.00	0.00	0.00	0.00	0.00	0.00	0.00	0.00	0.00	0.00	0.00	0.00	0.00	0.00	0.00	0.00	0.00	0.00	0.00	
% Variación				-	0.0%	0.0%	0.0%	0.0%	0.0%	0.0%	0.0%	0.0%	0.0%	0.0%	0.0%	0.0%	0.0%	0.0%	0.0%	0.0%	0.0%	
Endeudamiento externo	114.00	181.01	36.61	64.41	123.01	0.00	0.00	0.00	0.00	0.00	0.00	0.00	0.00	0.00	0.00	0.00	0.00	0.00	0.00	0.00	0.00	
% Variación				-55.2%	59.6%	-100.0%	-	-	-	-	-	-	-	-	-	-	-	-	-	-	-	
Aportación adicional Administraciones				25.00	25.00	25.00	25.00	25.00	25.00	25.00	25.00	25.00	25.00	25.00	25.00	25.00	25.00	25.00	25.00	25.00	25.00	
% Variación				0.0%	0.0%	0.0%	0.0%	0.0%	0.0%	0.0%	0.0%	0.0%	0.0%	0.0%	0.0%	0.0%	0.0%	0.0%	0.0%	0.0%	0.0%	
TOTAL ORIGEN DE FONS	1,228.99	1,265.99	1,221.69	1,228.64	1,244.78	1,249.18	1,249.18	1,249.18	1,249.18	1,249.18	1,249.18	1,249.18	1,249.18	1,249.18	1,249.18	1,249.18	1,249.18	1,249.18	1,249.18	1,249.18	1,249.18	
% Variación				0.0%	1.3%	0.4%	0.0%	0.0%	0.0%	0.0%	0.0%	0.0%	0.0%	0.0%	0.0%	0.0%	0.0%	0.0%	0.0%	0.0%	0.0%	
APLICACIONES DE FONS																						
Costos del Sistema, transporte, etc.	1,228.99	1,265.99	1,221.69	1,228.64	1,244.78	1,249.18	1,249.18	1,249.18	1,249.18	1,249.18	1,249.18	1,249.18	1,249.18	1,249.18	1,249.18	1,249.18	1,249.18	1,249.18	1,249.18	1,249.18	1,249.18	
% Variación				0.0%	1.3%	0.4%	0.0%	0.0%	0.0%	0.0%	0.0%	0.0%	0.0%	0.0%	0.0%	0.0%	0.0%	0.0%	0.0%	0.0%	0.0%	
Programa de Atención al Ciudadano				67.71	67.71	67.71	67.71	67.71	67.71	67.71	67.71	67.71	67.71	67.71	67.71	67.71	67.71	67.71	67.71	67.71	67.71	
% Variación				0.0%	0.0%	0.0%	0.0%	0.0%	0.0%	0.0%	0.0%	0.0%	0.0%	0.0%	0.0%	0.0%	0.0%	0.0%	0.0%	0.0%	0.0%	
TOTAL APLICACIONES DE FONS	1,228.99	1,265.99	1,221.69	1,228.64	1,244.78	1,249.18	1,249.18	1,249.18	1,249.18	1,249.18	1,249.18	1,249.18	1,249.18	1,249.18	1,249.18	1,249.18	1,249.18	1,249.18	1,249.18	1,249.18	1,249.18	
% Variación				0.0%	1.3%	0.4%	0.0%	0.0%	0.0%	0.0%	0.0%	0.0%	0.0%	0.0%	0.0%	0.0%	0.0%	0.0%	0.0%	0.0%	0.0%	
DIFERENCIA																						
ORIGEN APLICACIONES	0.00	0.00	0.00	0.00	0.00	0.00	0.00	0.00	0.00	0.00	0.00	0.00	0.00	0.00	0.00	0.00	0.00	0.00	0.00	0.00	0.00	
% Variación				0.0%	0.0%	0.0%	0.0%	0.0%	0.0%	0.0%	0.0%	0.0%	0.0%	0.0%	0.0%	0.0%	0.0%	0.0%	0.0%	0.0%	0.0%	
Resumen	0.00	0.00	0.00	0.00	0.00	0.00	0.00	0.00	0.00	0.00	0.00	0.00	0.00	0.00	0.00	0.00	0.00	0.00	0.00	0.00	0.00	



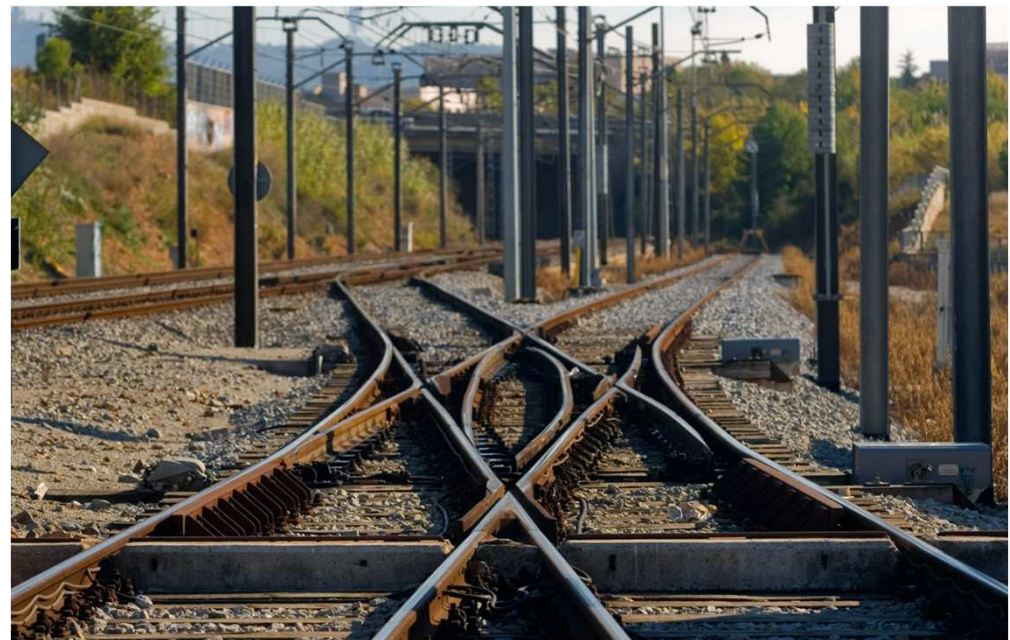
Realidad 2022

- Política tarifaria 2022
- Sobrecostos energéticos
- IPC
- Recuperación Demanda
- Descuentos tarifarios último cuatrimestre



Previsión de cierre 2022

- Reconocimiento de derechos
- Ajustar pagos presupuestados
- Aprobación extraordinaria del Consejo de Administración de ATM de unas aportaciones máximas adicionales de 213 M€ de necesidades no cubiertas.



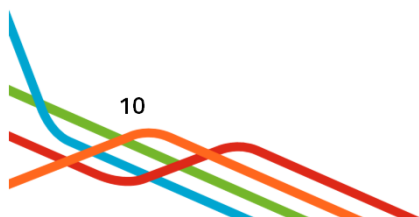
Previsiones de futuro

Previsiones de futuro para el equilibrio económico y financiero.

Eficiencia en las necesidades del sistema

Aportaciones al sistema

Desarrollar el Pla Director de
Financiación



Previsiones de futuro para el equilibrio económico y financiero.

Eficiencia en las necesidades del sistema

- Análisis de las cuentas del transporte público anuales (seguimiento con indicadores).



- Mejorar la eficiencia energética, fomentar la digitalización y las herramientas de optimización y el traspaso a servicios a la demanda.

Previsiones de futuro para el equilibrio económico y financiero.

- Estudiar, evaluar e implementar nuevas formas de financiación
- Iniciar los estudios para desarrollar el Plan Director de Financiación

Aportaciones al sistema



Gracias!

ATM

Àrea de Barcelona
Autoritat del Transport
Metropolità

Balnes, 49 – 6a planta, Barcelona 08007
+34 933 620 020 – atm.cat – @ATMbcn