



Alamys

Asociación Latinoamericana de
Metros y Subterráneos



METRO DE MADRID

Obras de mejora en la estación de Santiago Bernabéu
Obras de mejora en la estación de Gran vía
Accesibilidad
Criterios arquitectónicos en estaciones
Arte en estaciones

Junio 2023

Índice

- | | | | |
|---|---|---|---|
| 1 | Obras de mejora en la estación de Santiago Bernabéu | 4 | Criterios arquitectónicos en estaciones |
| 2 | Obras de mejora en la estación de Gran Vía | 5 | Arte en las estaciones |
| 3 | Accesibilidad | | |

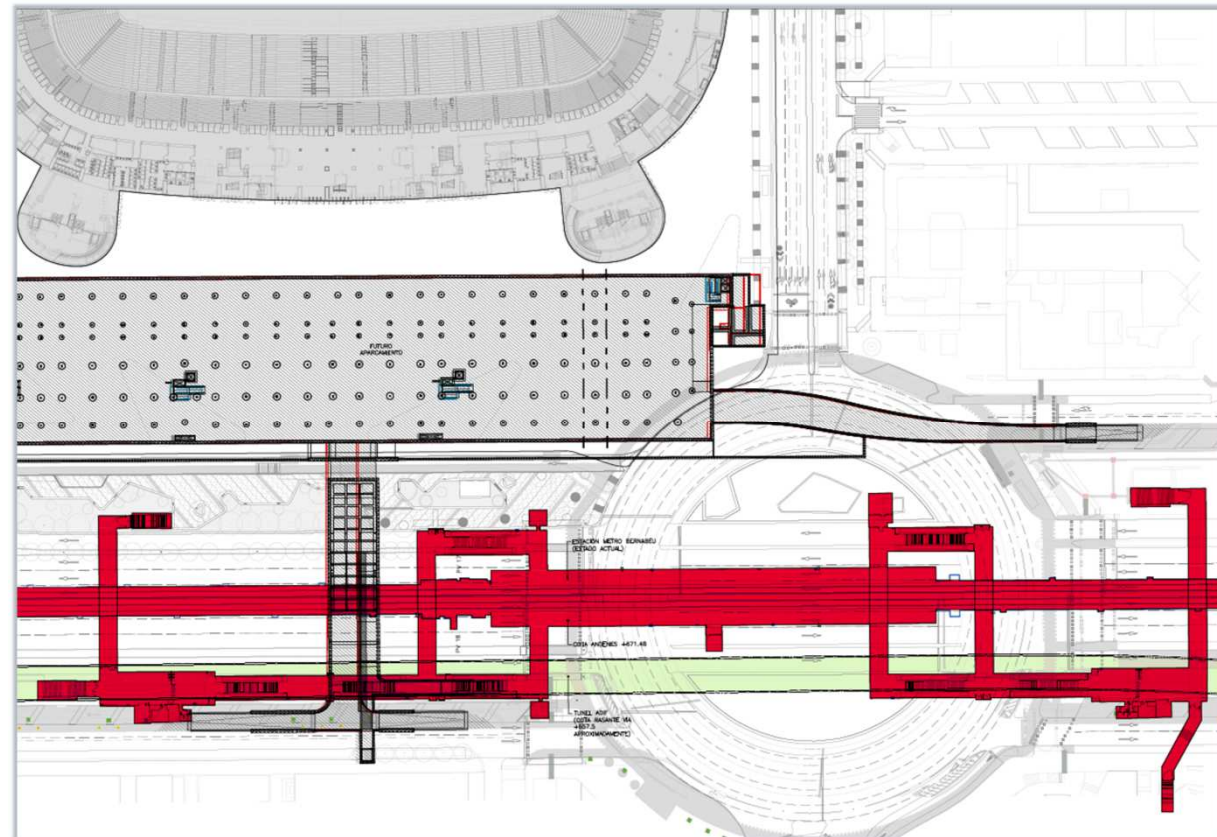


Estación de Santiago Bernabéu

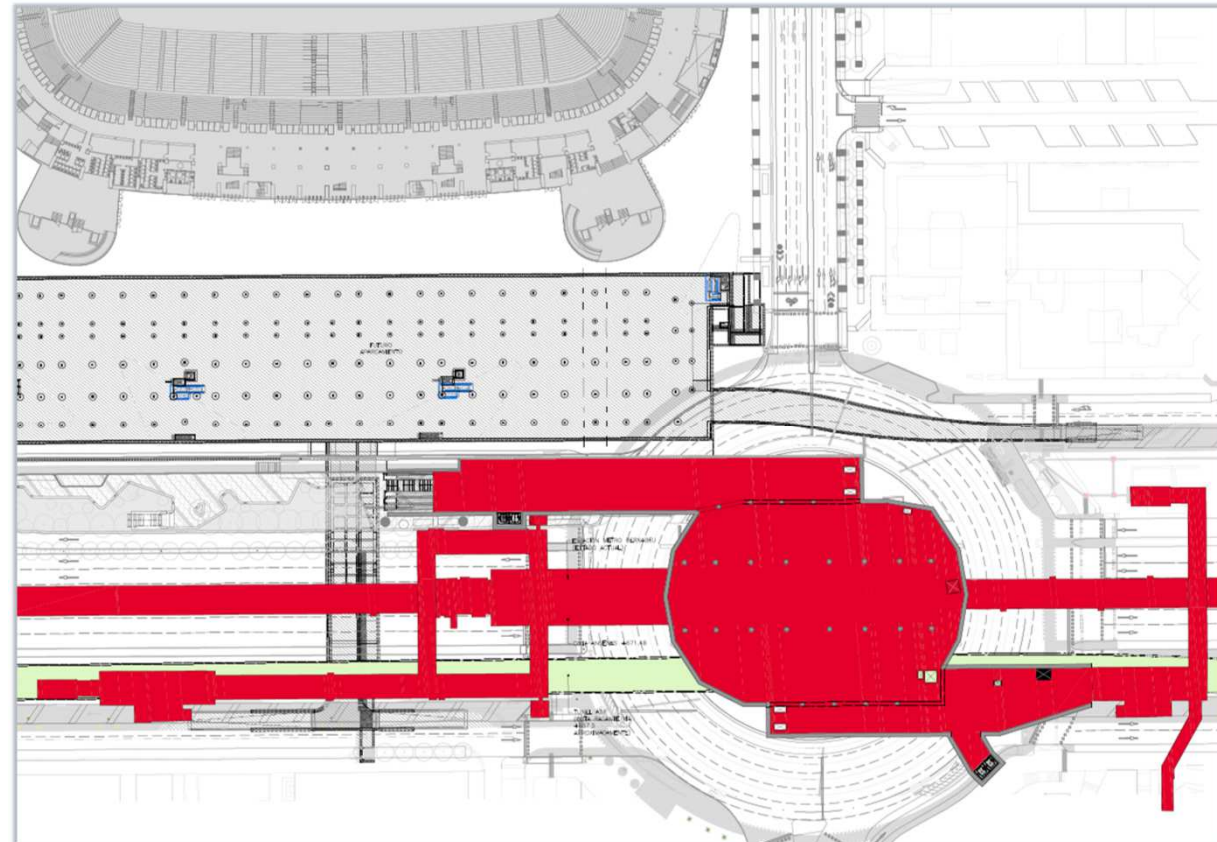
1

Mejora funcional e implantación de ascensores
en la estación de Santiago Bernabéu

1 Estación actual

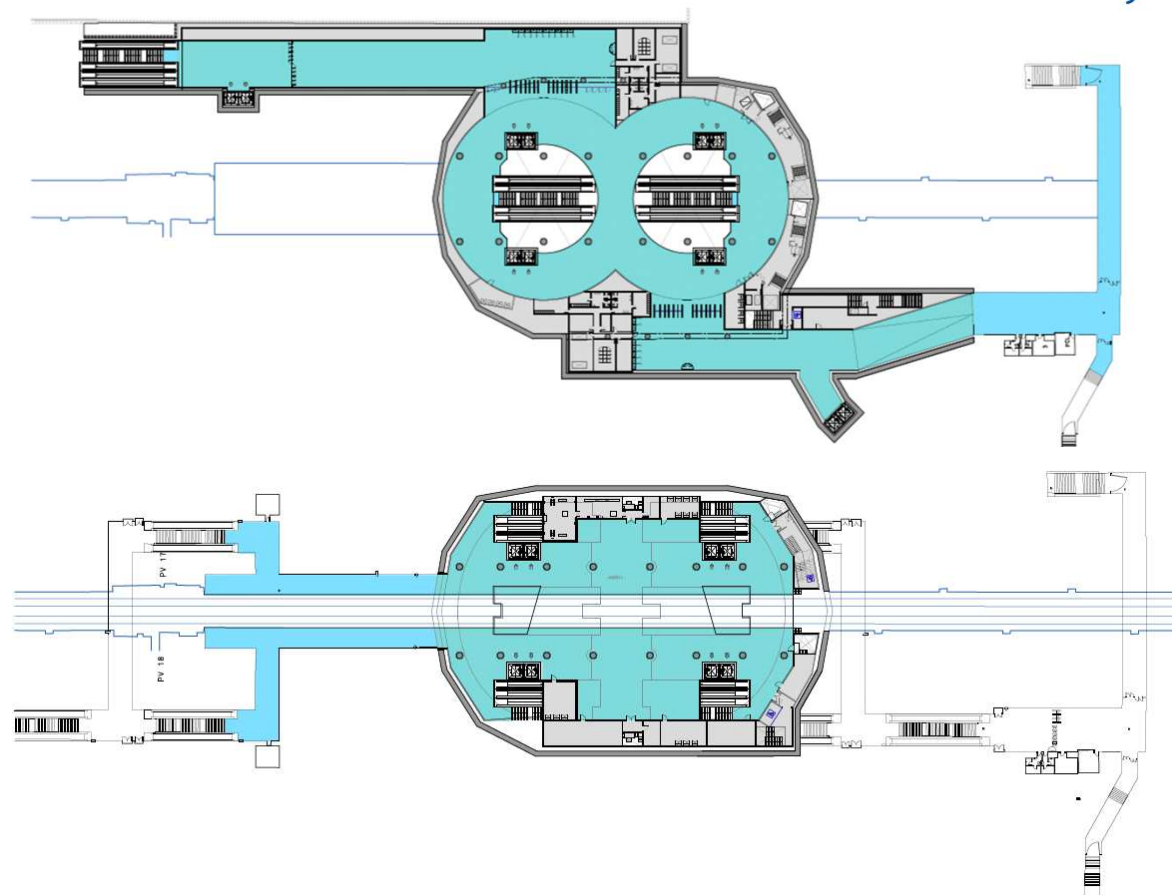


1 Estación nueva

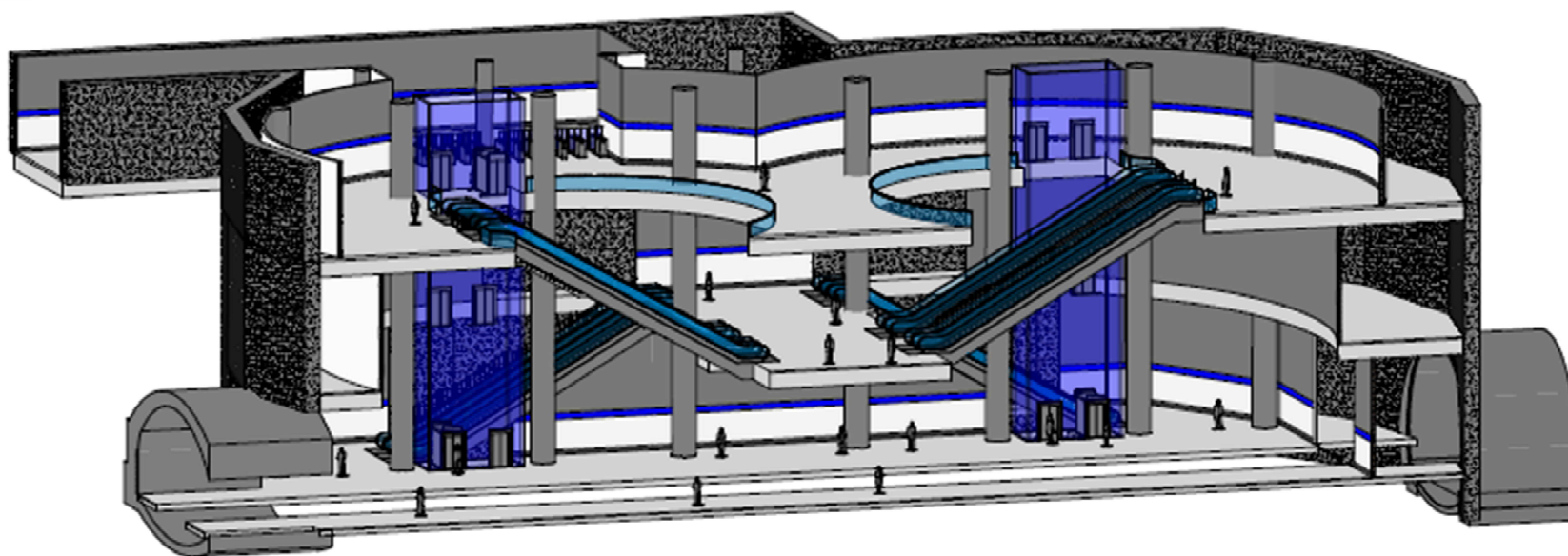


1 Nuevo vestíbulo

Ampliación de andenes



1 Estación nueva



1



1



1



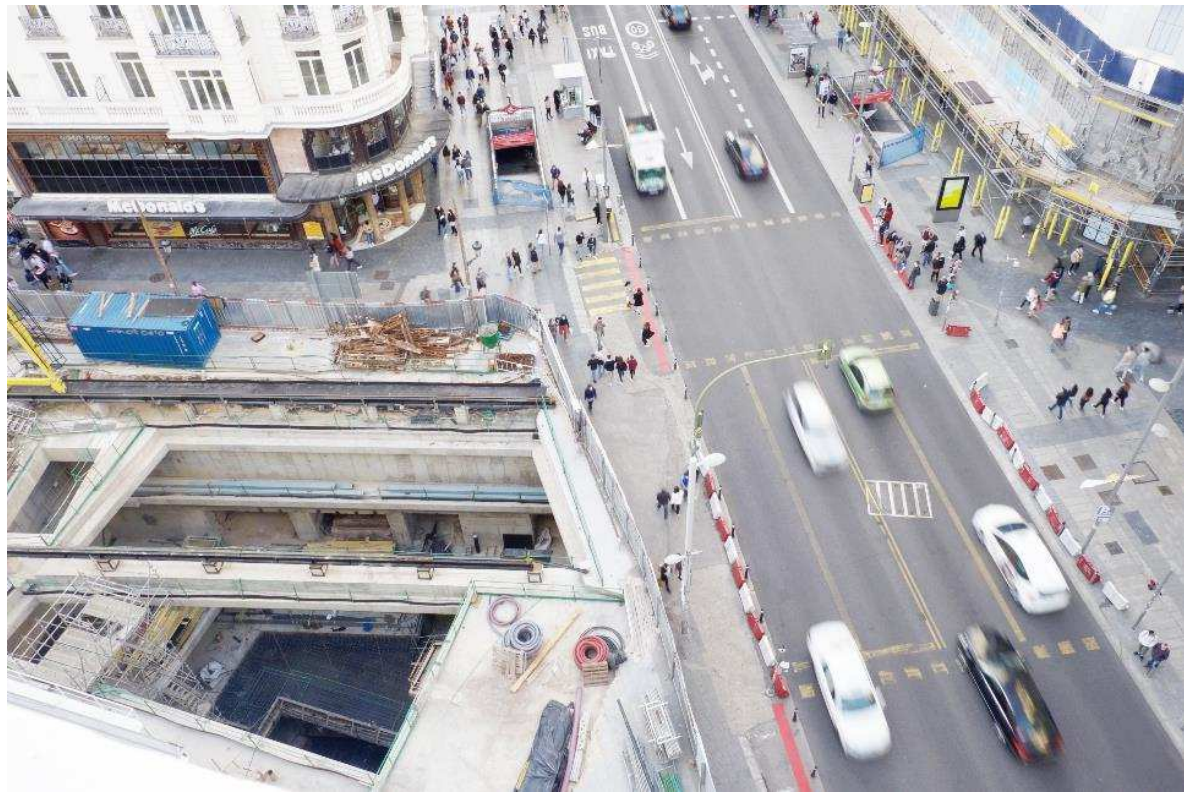
1

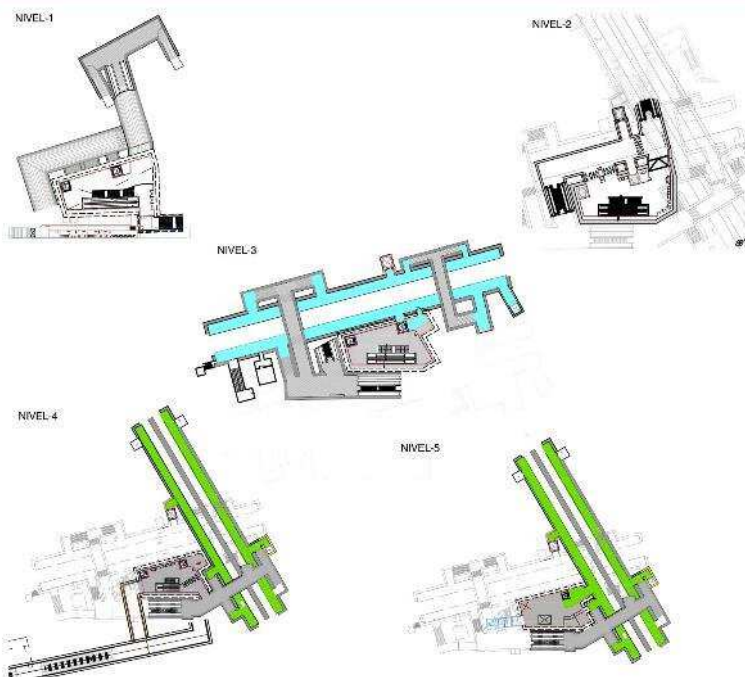


Estación de Gran vía

- 2 Mejora funcional e implantación de ascensores en la estación de Gran vía

2 Proceso constructivo





DATOS GENERALES

· INVERSIÓN: 10,7 MILLONES €

PRINCIPALES ACTUACIONES PARA LA MODERNIZACIÓN DE LA ESTACIÓN

- RENOVACIÓN DE REVESTIMIENTOS Y SOLADOS
 - SUSTITUCIÓN DE INSTALACIONES Y TECNOLOGÍA ANTIGUA
- 55% EJECUTADO

PRINCIPALES ACTUACIONES PARA HACER LA ESTACIÓN ACCESIBLE

- IMPLANTACIÓN DE 4 ASCENSORES, 13 ESCALERAS MECÁNICAS E ITINERARIOS ACCESIBLES
- 60% EJECUTADO



2 Proyecto



2 Fase 1



FASE 1

- Pantalla micropilotes 1ª fase.
- Losa nivel cubierta.
- Vigas de borde y viga cargadero.

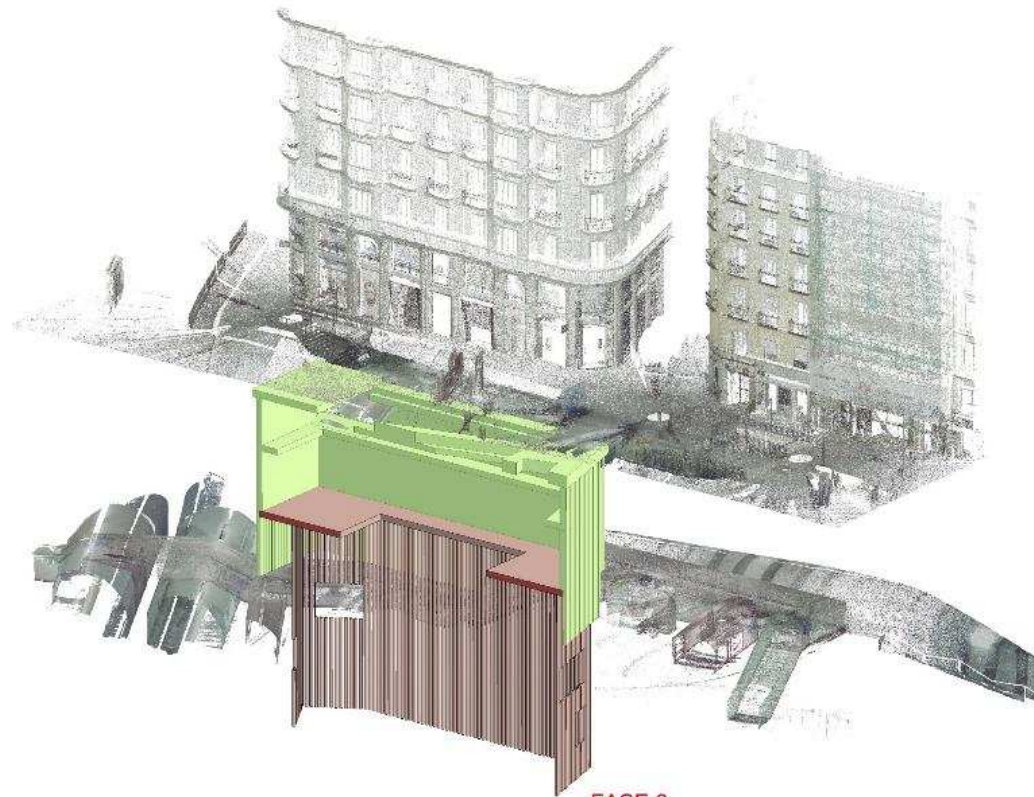
2 Fase 2



FASE 2

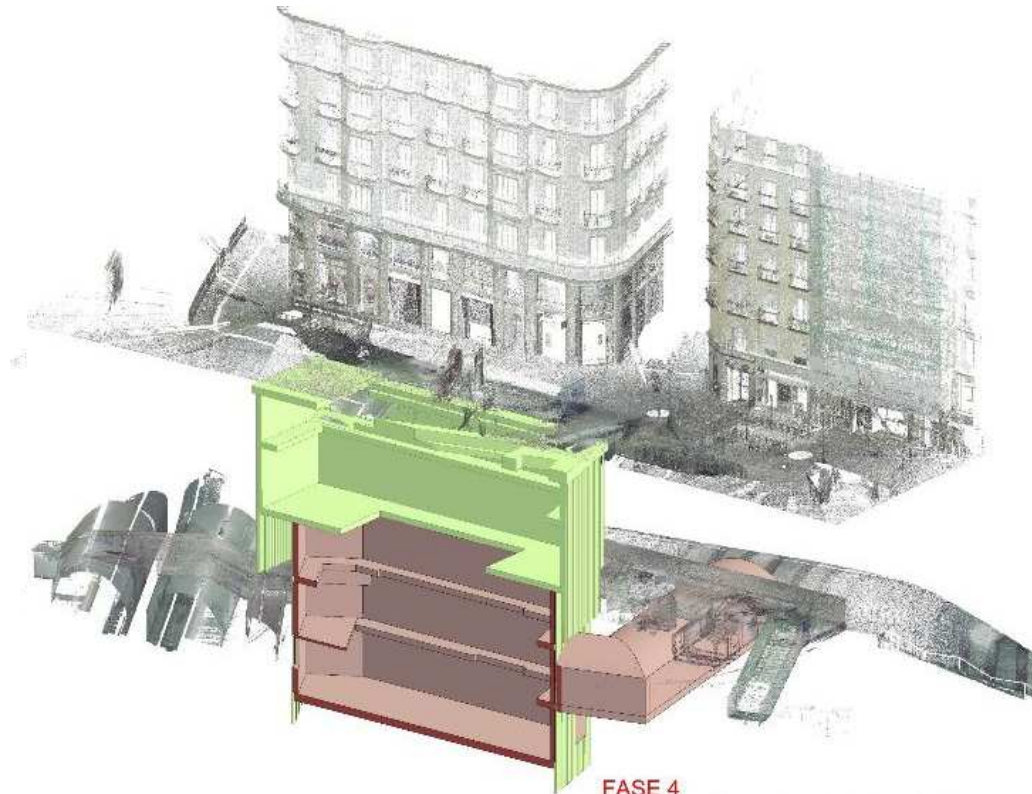
- Excavación hasta cota vestíbulo.
- Muro forro.
- Bandeja perimetral nivel entreplanta.

2 Fase 3



FASE 3
-Pantalla micropilotes 2ª fase.
-Bandeja perimetral nivel vestibulo.

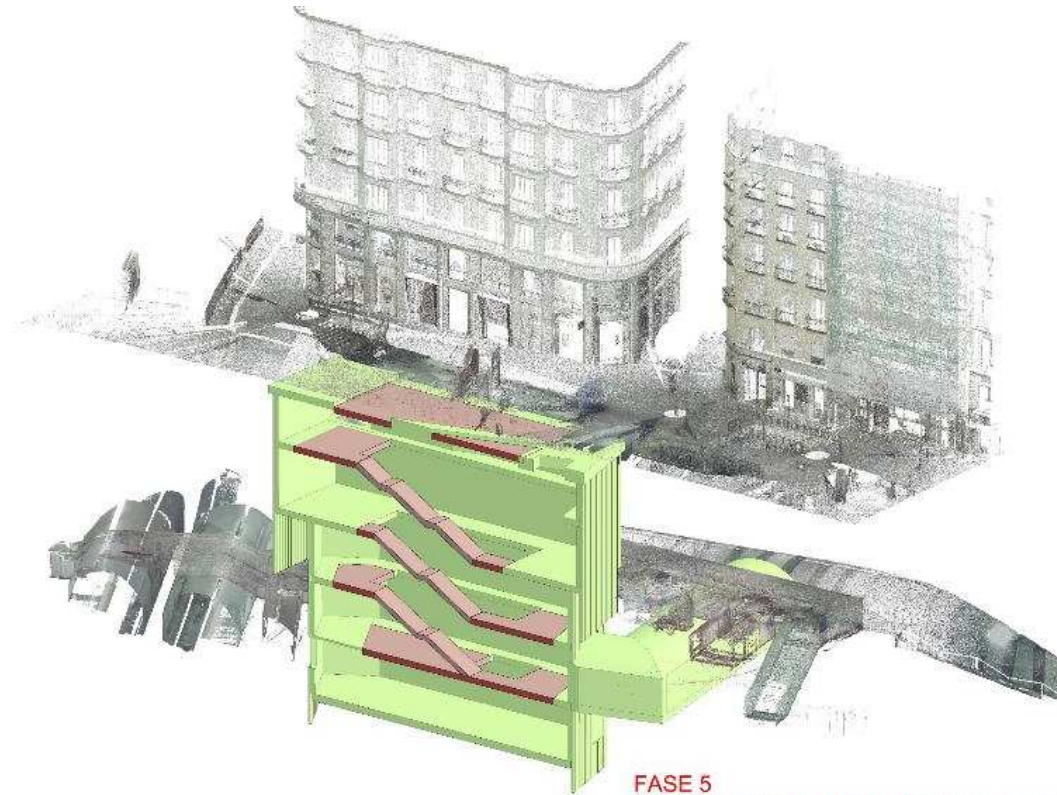
2 Fase 4



FASE 4

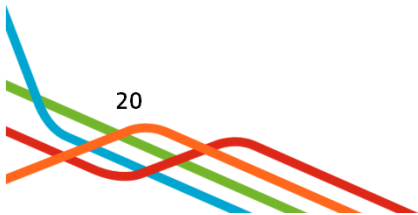
- Excavación hasta cimentación.
- Muro forro.
- Bandeja perimetral niveles intermedio y cercanías.
- Losa de cimentación.

2 Fase 5

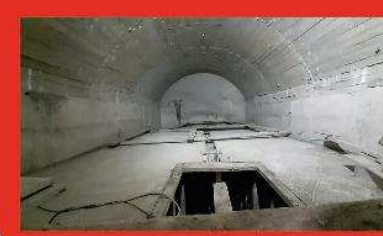


FASE 5

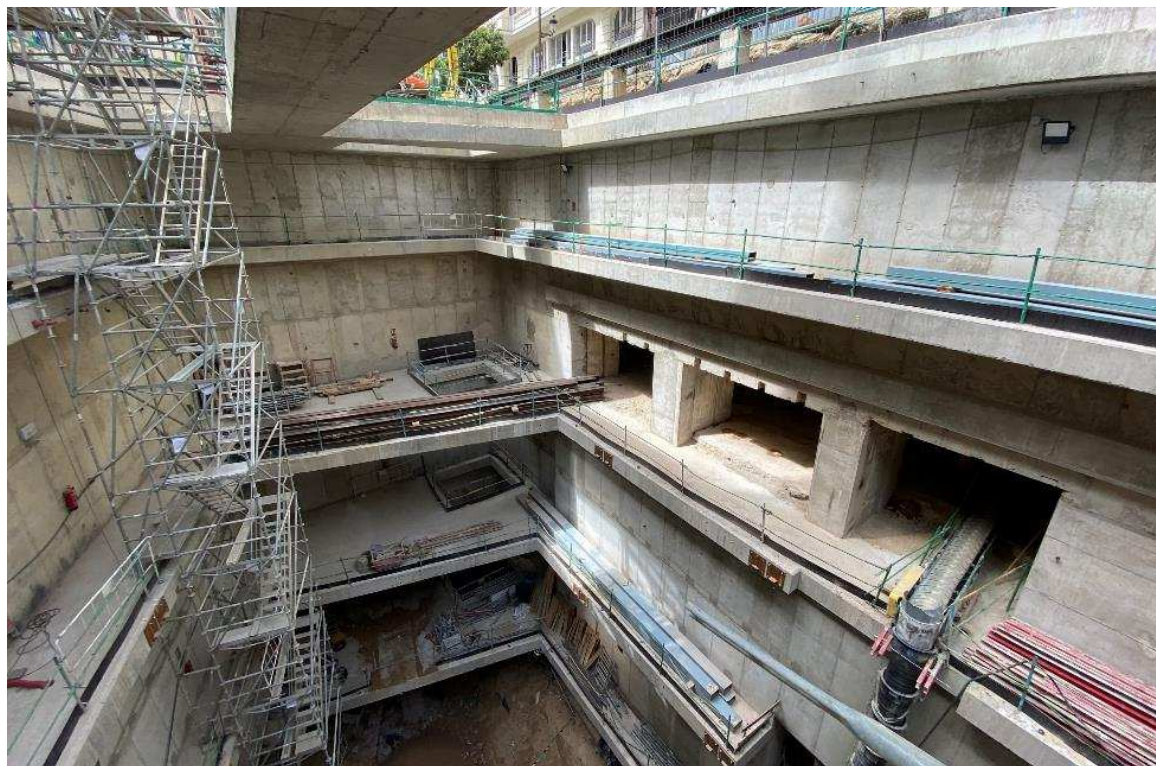
- Parte central del forjado y pilares de niveles vestíbulo, intermedio y cercanías.
- Losa nivel cubierta apoyada sobre vigas.
- Escaleras fijas y losa nivel entreplanta.



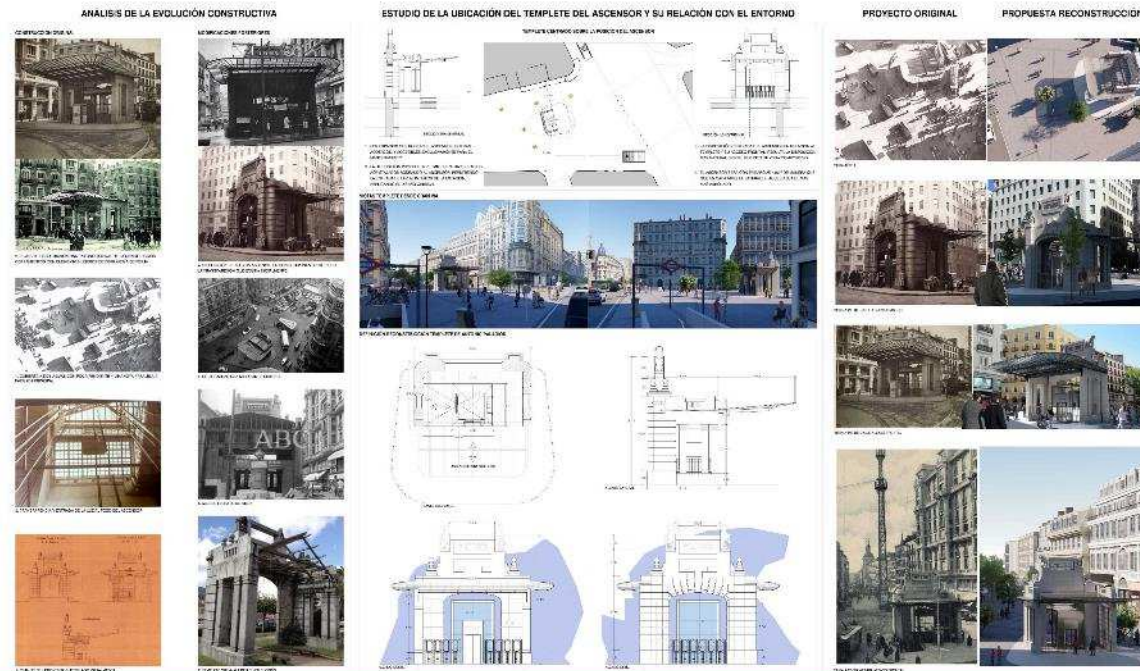
2 Fases



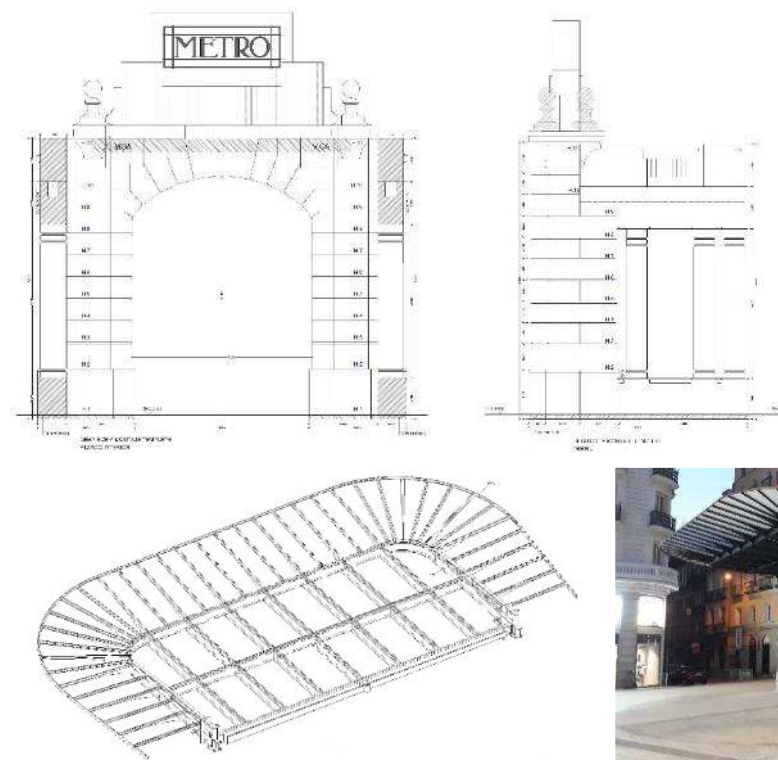
2 Fases



2 Réplica templete Antonio Palacios

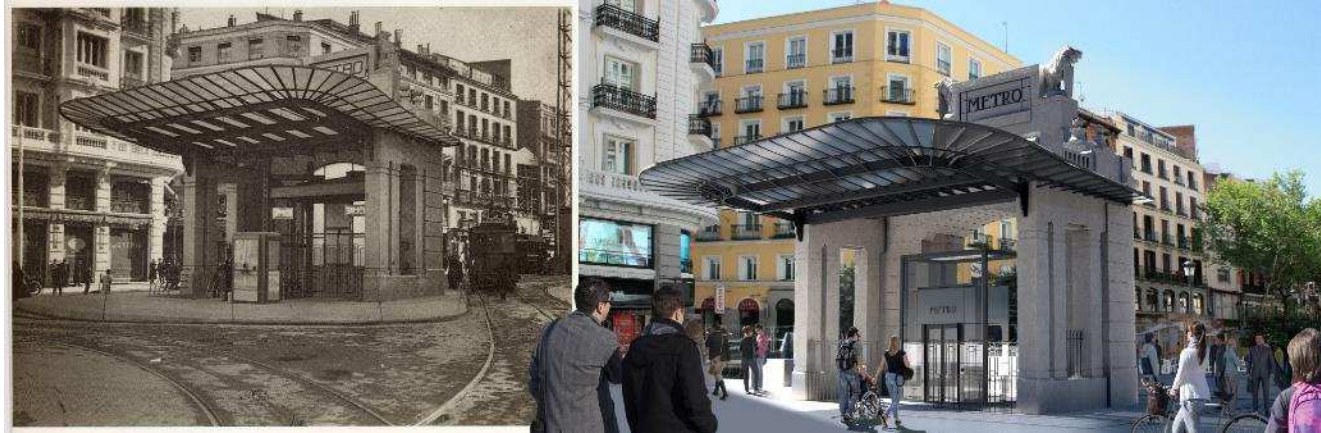


2 Réplica templete Antonio Palacios



2 Réplica templete Antonio Palacios

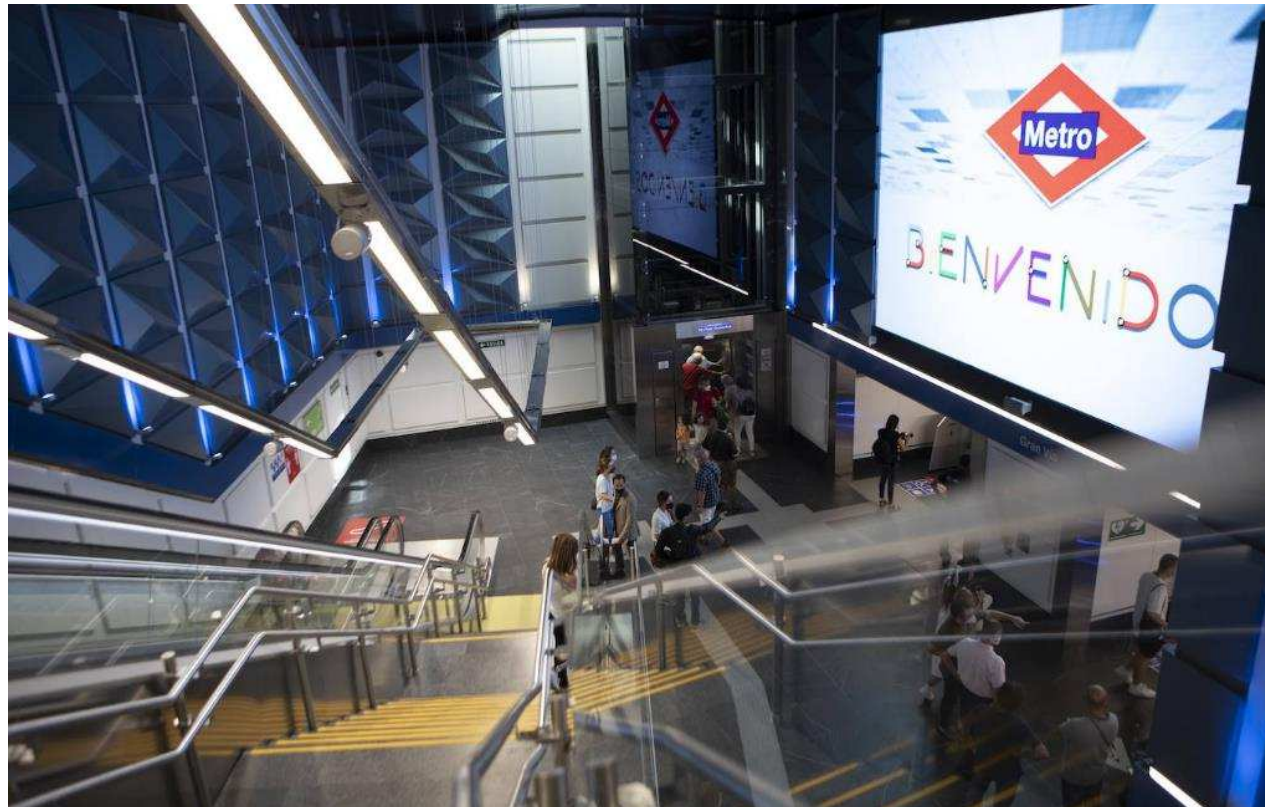
Alamy | Uniendo
Destinos



2 Museo



2 Modernización



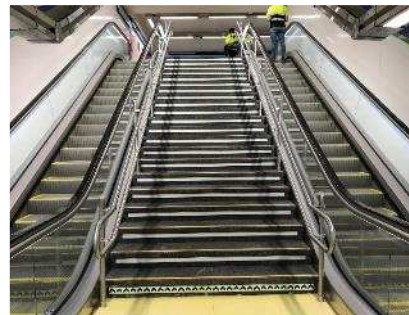
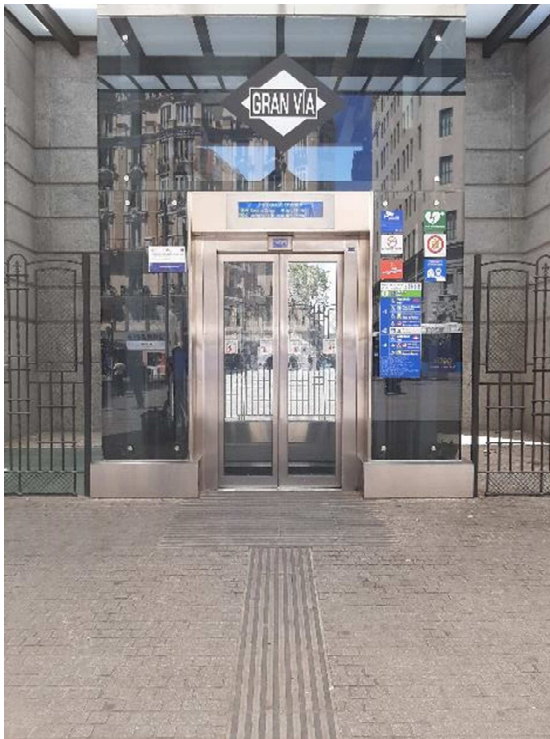
Accesibilidad

- 3 Implantación de ascensores y escaleras mecánicas

3

Ascensores Escaleras

Alamy | Uniendo
Destinos



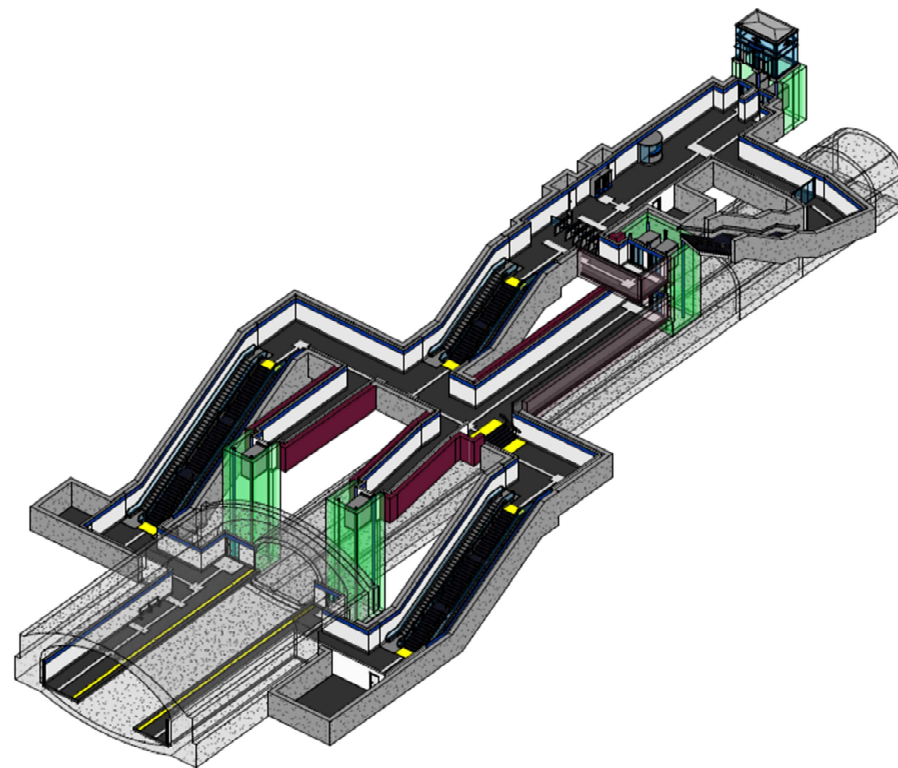
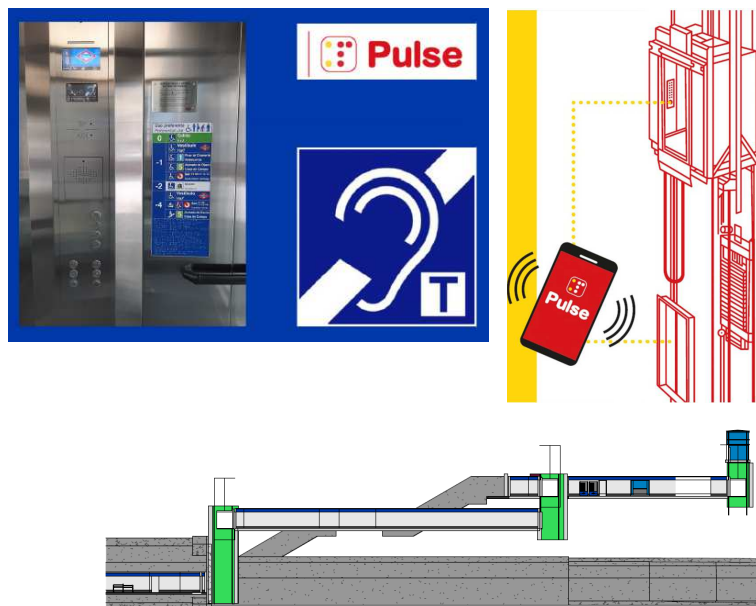
541 Ascensores
dando cobertura al
66% de las estaciones

Esto nos convierte en
la segunda red del
mundo en número de
ascensores instalados
tras Shanghai.

**1.703 Escaleras
mecánicas** con una
operatividad del 95%
durante el año 2015

3 Implantación Ascensores

Alamyrs | Uniendo
Destinos



3 Medidas complementarias de accesibilidad

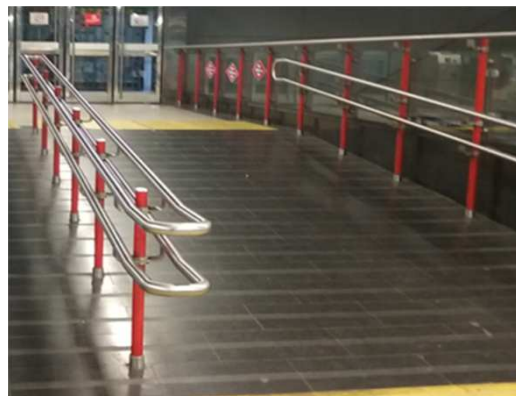


Pavimentos tacto visuales
cerámicos

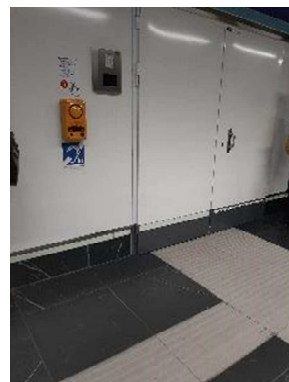
Señalización y Ayuda
tecnológica al viajero

Elementos de cerrajería

Otros (material móvil,
accesos telecontrolados,
máquinas billetteras...etc.)



3 Medidas complementarias de accesibilidad



3 Otras medidas de accesibilidad

Información sobre accesibilidad en web y apps

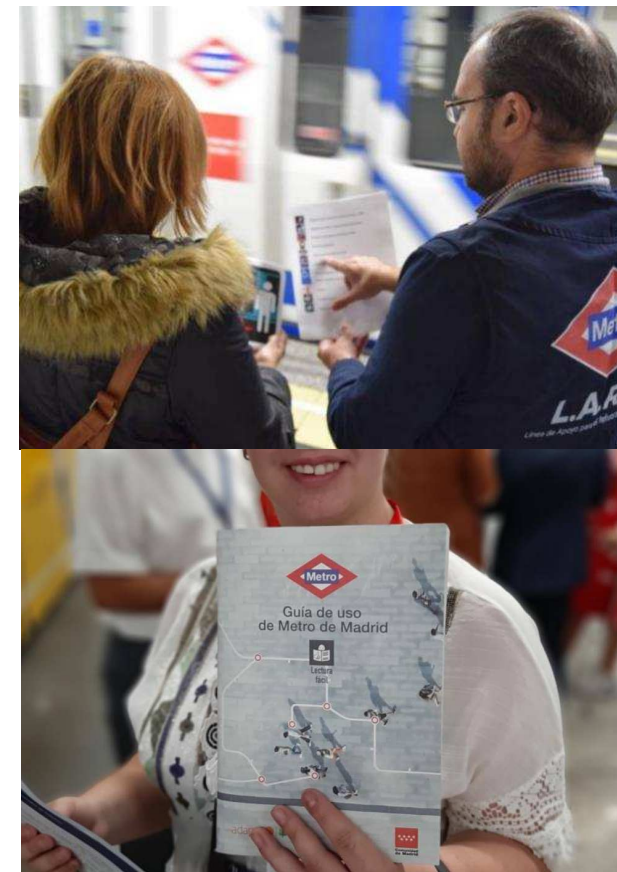
Programa de formación a personal de línea para apoyo a personas con distintas capacidades

Programa de acompañamiento

Programa de formación e integración laboral

33

Alamy | Uniendo
Destinos



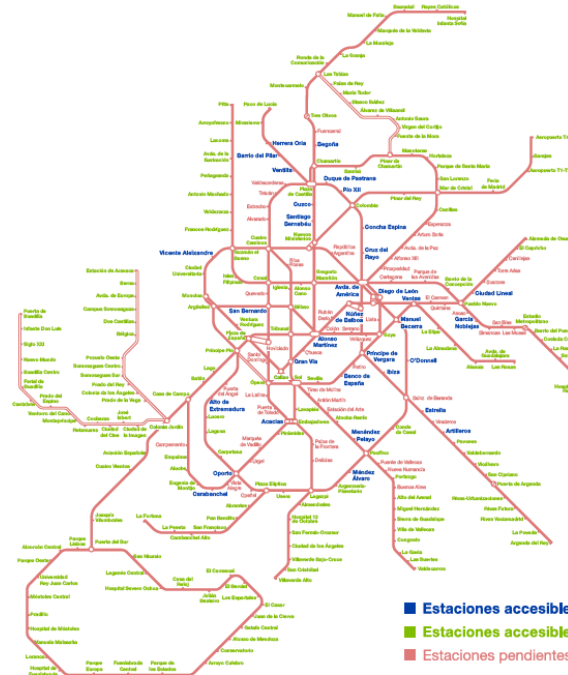
3

Plan de accesibilidad e inclusión

Alamyrs | Uniendo Destinos



NUEVO PLAN DE ACCESIBILIDAD E INCLUSIÓN DE METRO DE MADRID 2021-2028



DATOS GENERALES

- Estaciones accesibles actualmente: **202 (66,89%)**
- Inversión Nuevo Plan 2021-2028: **331.766.127 €**
- Estaciones accesibles final Plan 2021-2028: **234 (82,45%)**

ESTACIONES DEL PLAN 2021-2028

- | | |
|----------------------|-----------------------|
| • Núñez de Balboa | • Pio XII |
| • Ibiza | • Ventilla |
| • Oporto | • Barrio del Pilar |
| • Menéndez Pelayo | • Herrera Oria |
| • Duque de Pastrana | • Artilleros |
| • Vicente Aleixandre | • Estrella |
| • O'Donnell | • García Noblejas |
| • Manuel Becerra | • Banco de España |
| • Cuzco | • Acacias |
| • Santiago Bernabéu | • Carabanchel |
| • Concha Espina | • Alto de Extremadura |
| • Cruz del Rayo | • Ciudad Lineal |

Criterios arquitectónicos

4

Criterios arquitectónicos en la modernización
de las estaciones

4 Obra civil y arquitectura Espacios

- Zonas exteriores: Entradas
- Vestíbulos: Cuartos del operador, aseos, cuartos técnicos....
- Andenes: energía, señales, conexiones eléctricas...



4 Obra civil y arquitectura Espacios

- Accesibilidad
- Ascensores, escaleras
- Acabados



4 Instalaciones



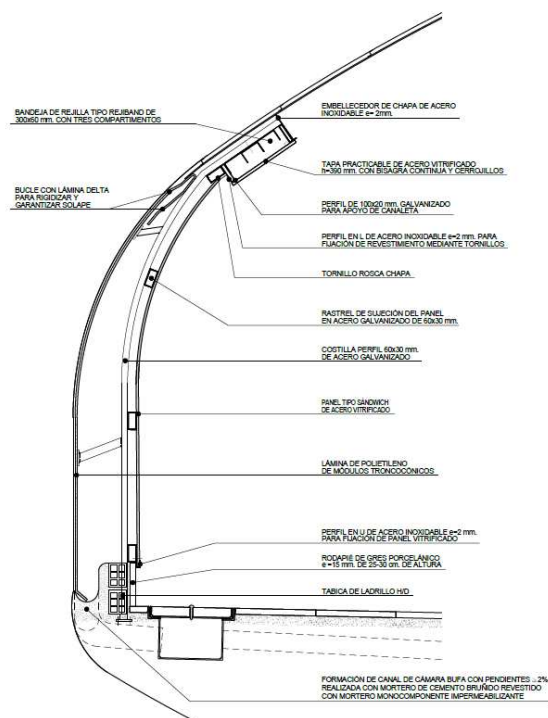
4

Materiales



Materiales de alta calidad:
Máxima durabilidad, fácil
mantenimiento y resistencia al
vandalismo.

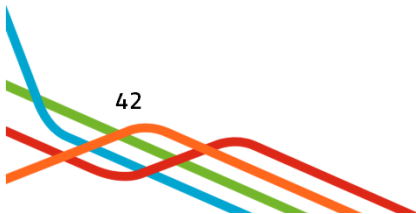
4 Impermeabilización



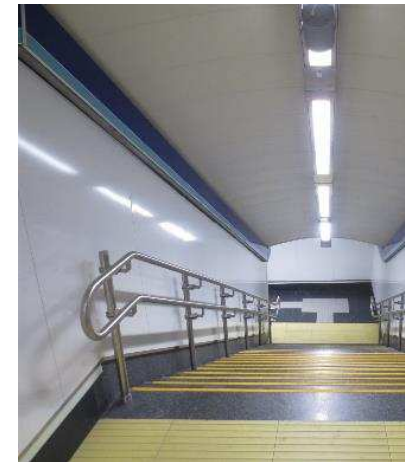
4 Paramentos verticales



4 Solados



4 Cerrajería



Arte en estaciones

5 La integración del Arte en las estaciones

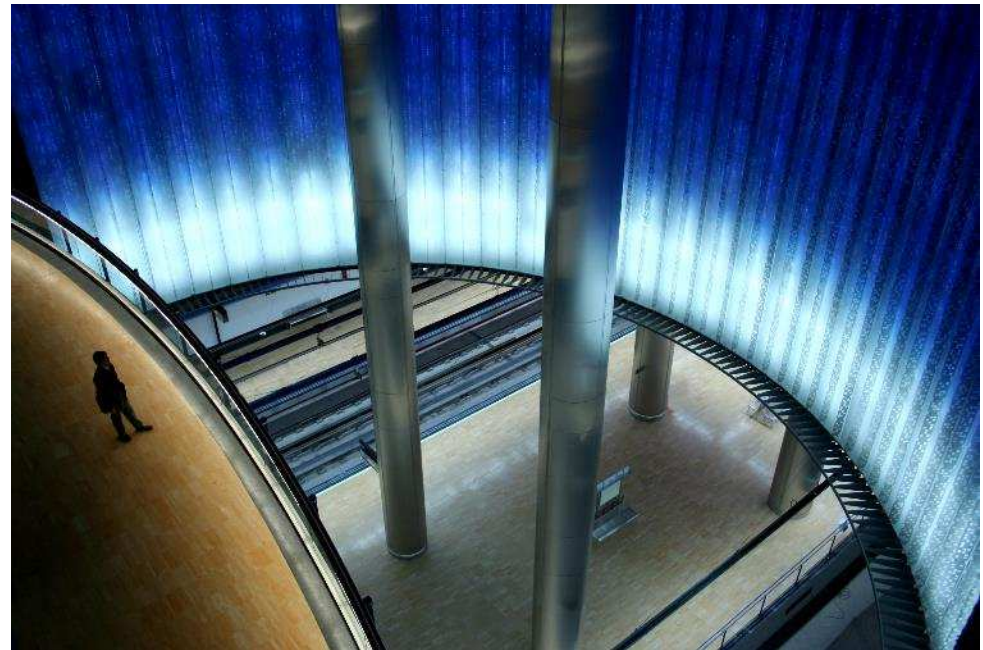
5

Estación de Sevilla

Alamy | Uniendo
Destinos

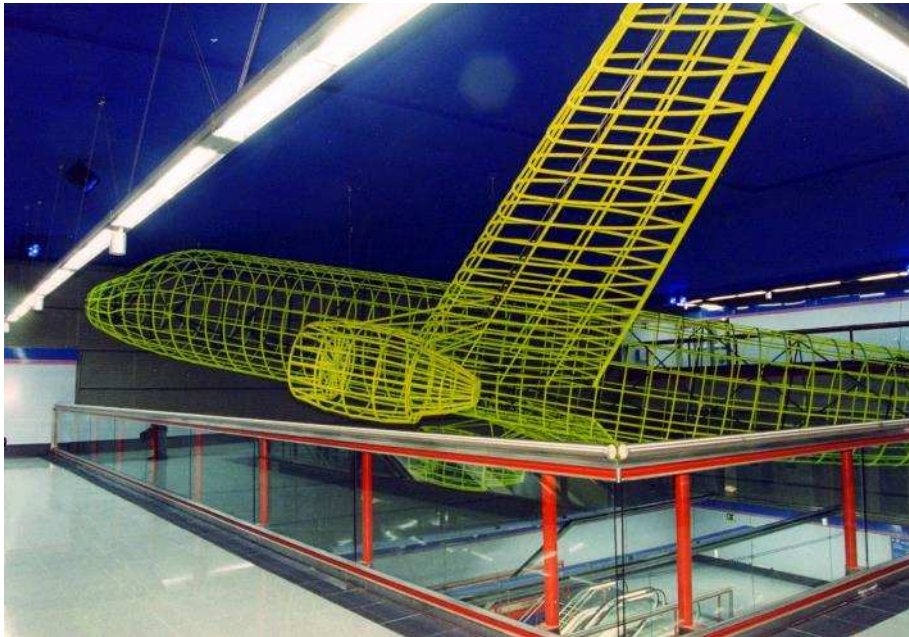


5 Estación de Chamartín

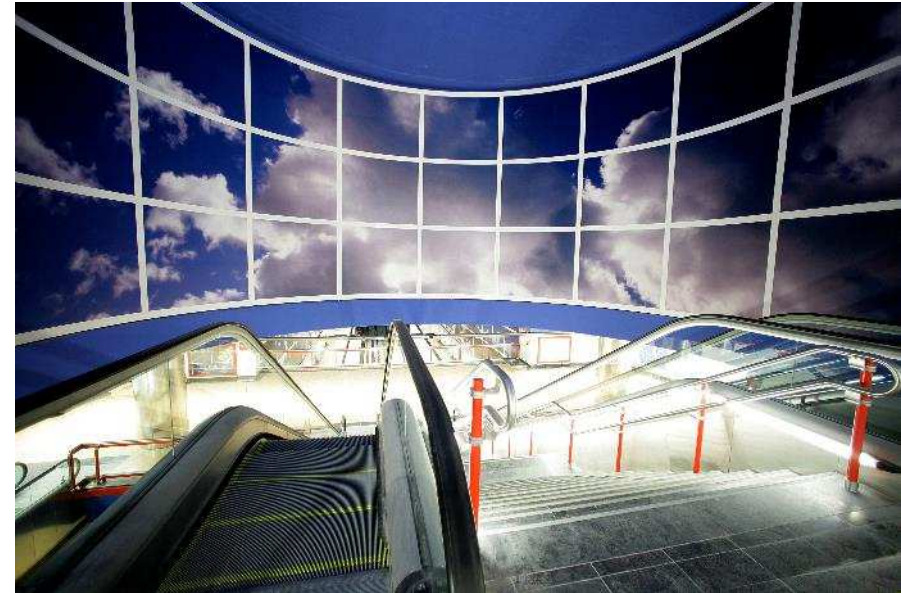


5 Estaciones de Aeropuerto T1-T2-T3 - Colombia

Alamy | Uniendo
Destinos



5 Estaciones de Colonia Jardín – Coslada Central



5 Estaciones de Hospital 12 de octubre – Estadio Metropolitano

Alamy | Uniendo
Destinos



5 Estaciones de Arganzuela-Planetario - Paco de Lucía

Alamy | Uniendo Destinos



5 Estaciones de Ópera - Carpetana

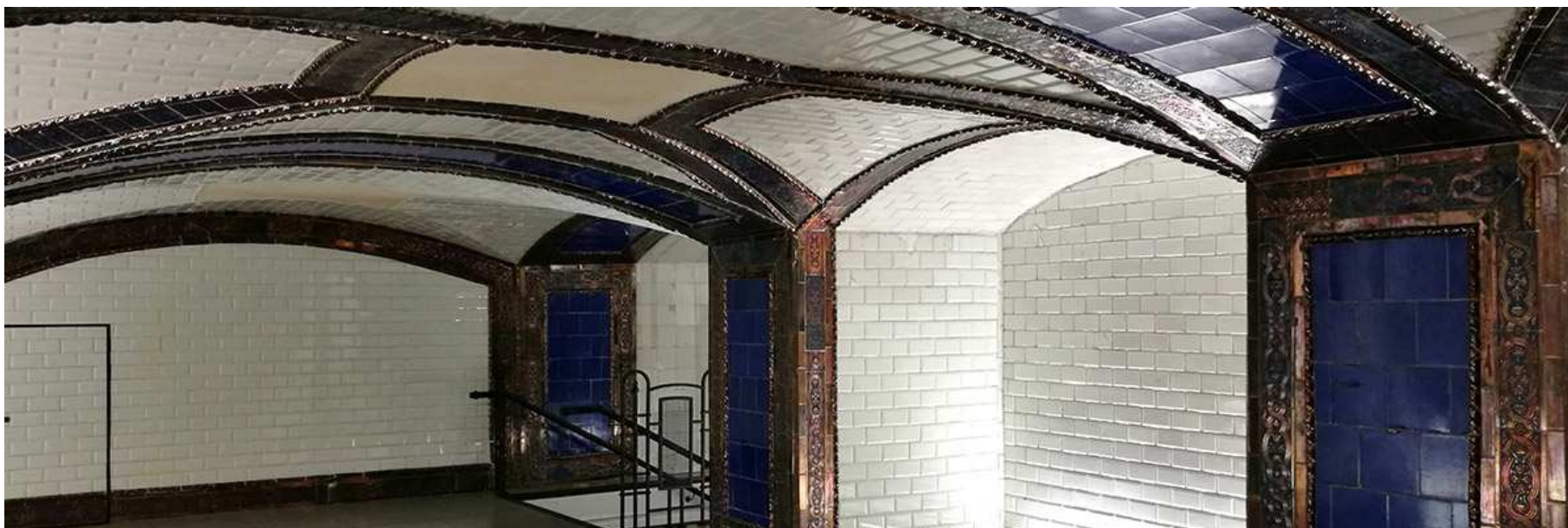
Alamy | Uniendo Destinos



5 Estación de Chamartín



5 Estación de Pacífico





GRACIAS

Alamy

Asociación Latinoamericana de
Metros y Subterráneos



METRO DE MADRID

Junio 2023