



Alamys

Asociación Latinoamericana de  
Metros y Subterráneos

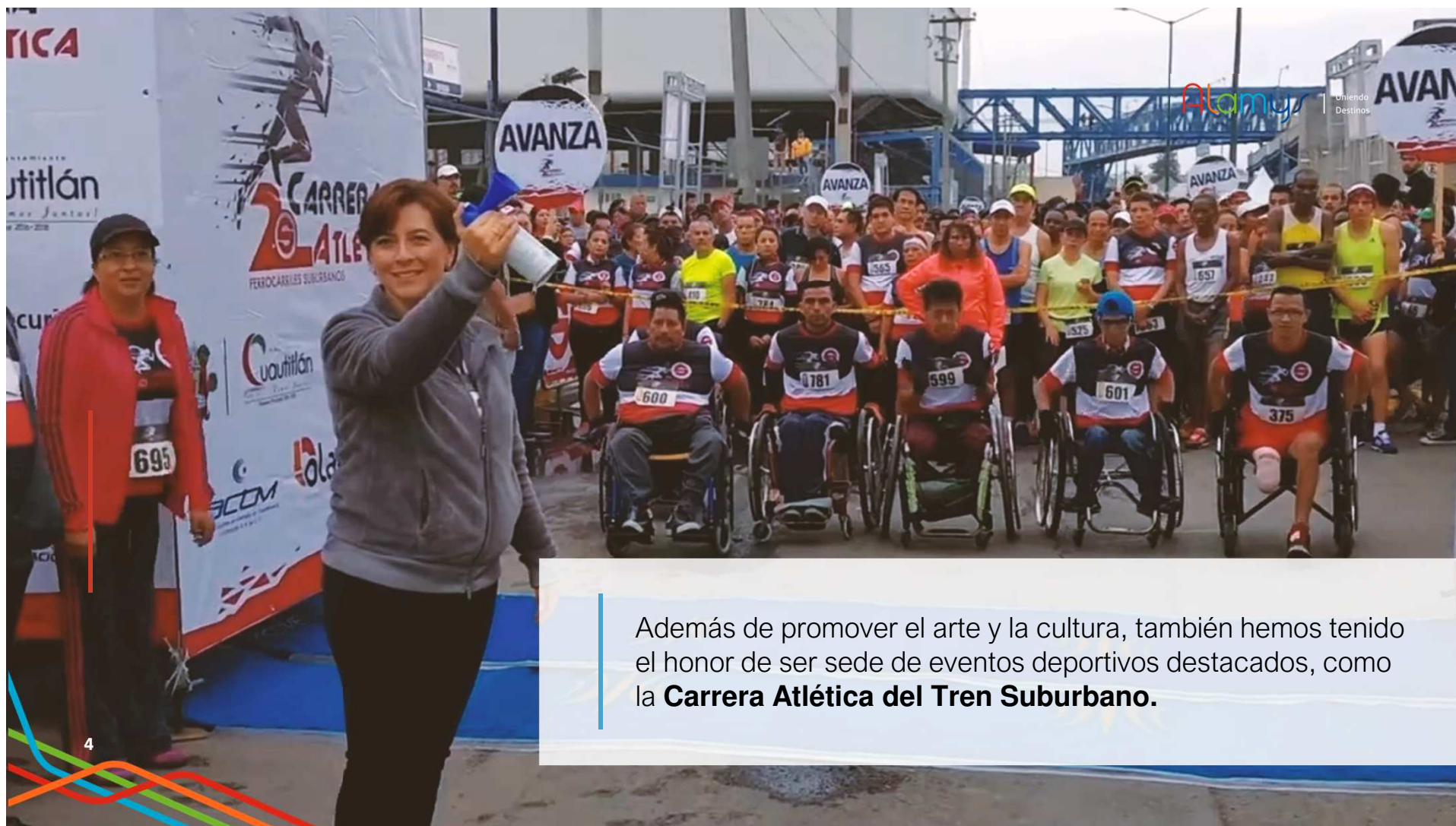
**El Tren Suburbano  
como una plataforma cultural, del arte,  
del entretenimiento y del deporte al  
norte de la Ciudad de México.**

En Ferrocarriles Suburbanos hemos impulsado y desarrollado actividades en todo el sistema del Tren Suburbano.



8702 BUENAVISTA

**Impulsamos el arte entre los niños** a través una alianza estratégica con una televisora cultural.



Además de promover el arte y la cultura, también hemos tenido el honor de ser sede de eventos deportivos destacados, como la **Carrera Atlética del Tren Suburbano**.





**Centro Cultural  
del Tren Suburbano,  
Estación Buenavista.**



**La Exposición “La Gran Fuerza de México”** en alianza con la Secretaría de la Defensa Nacional y el Ejército Mexicano ha recibido a más de **4 millones de visitantes**.







En el pasado mes de noviembre, **más de 7 mil personas nos acompañaron en familia** para presenciar **el encendido del árbol de Navidad** y disfrutar de un **concierto musical de la Única e Internacional Sonora Santanera**.

Estos eventos representan una oportunidad de sumar patrocinadores a marcas como Coca Cola, Mercado Libre, Coppel, entre otras.

Gracias a esto, logramos tener una mayor presencia y posicionamiento del Tren Suburbano.







Es así como diferentes marcas se han acercado a Ferrocarriles Suburbanos para llevar a cabo diversas **presentaciones y exposiciones en nuestro sistema**, incluso hemos llevado a cabo un **concierto musical** dentro de uno de nuestros trenes.



# ¡Muchas gracias!

En **Ferrocarriles Suburbanos** nos enorgullece compartir que, gracias al éxito de estas actividades, hemos establecido relaciones a largo plazo con patrocinadores, promotores artísticos y socios comerciales.

Esto ha permitido **posicionar nuestra marca** no solo entre nuestros usuarios habituales, sino también en otros públicos, **generando un impacto positivo y duradero.**