



Alamys

Asociación Latinoamericana de
Metros y Subterráneos

Otimização da Manutenção

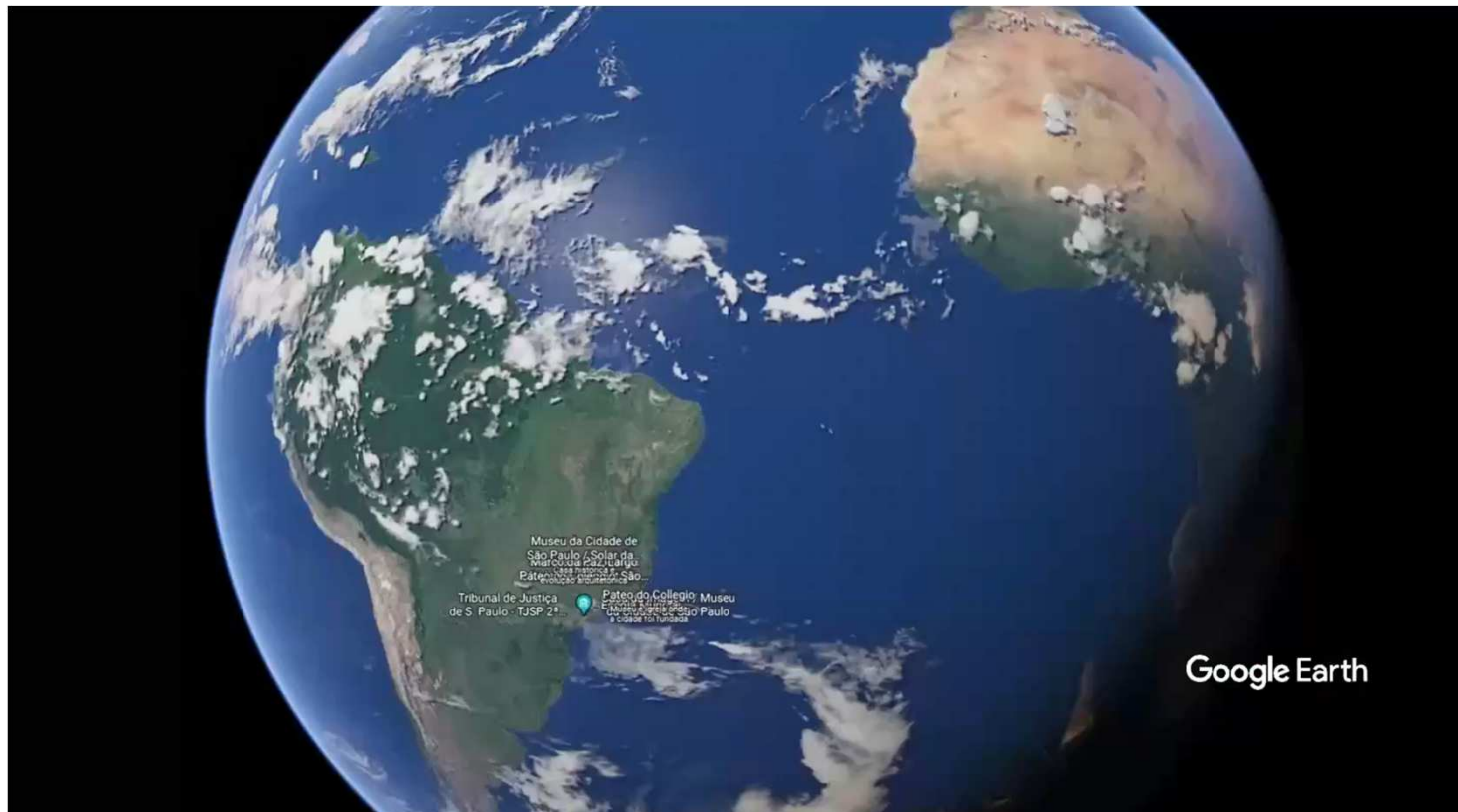
Gerente Geral de Manutenção na CPTM

Engenheiro Eletricista/Eletrônico, MBA em Gestão, atuou nas áreas de Planejamento, Projeto, Operação e Manutenção em Sistemas de Alta Capacidade de Transporte de Passageiros.

Gerente Geral de Manutenção na CPTM, Secretário-Executivo do Comitê Metroferroviário da ANTP e Coordenador de Manutenção do Comitê de Manutenção da ALAMYS.

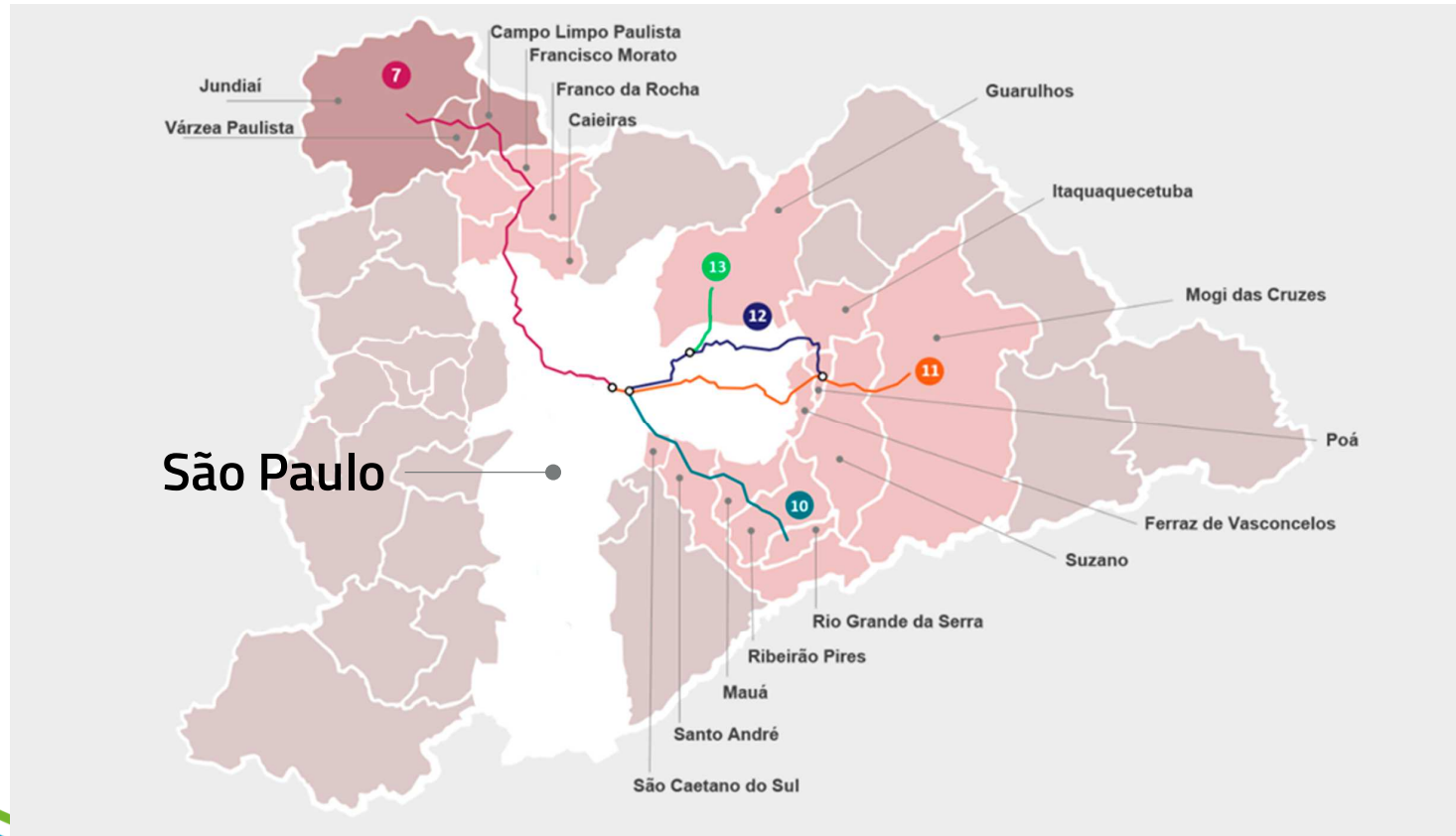


A CPTM



A CPTM

Alamy | Uniendo
Destinos



 **5**
Linhas

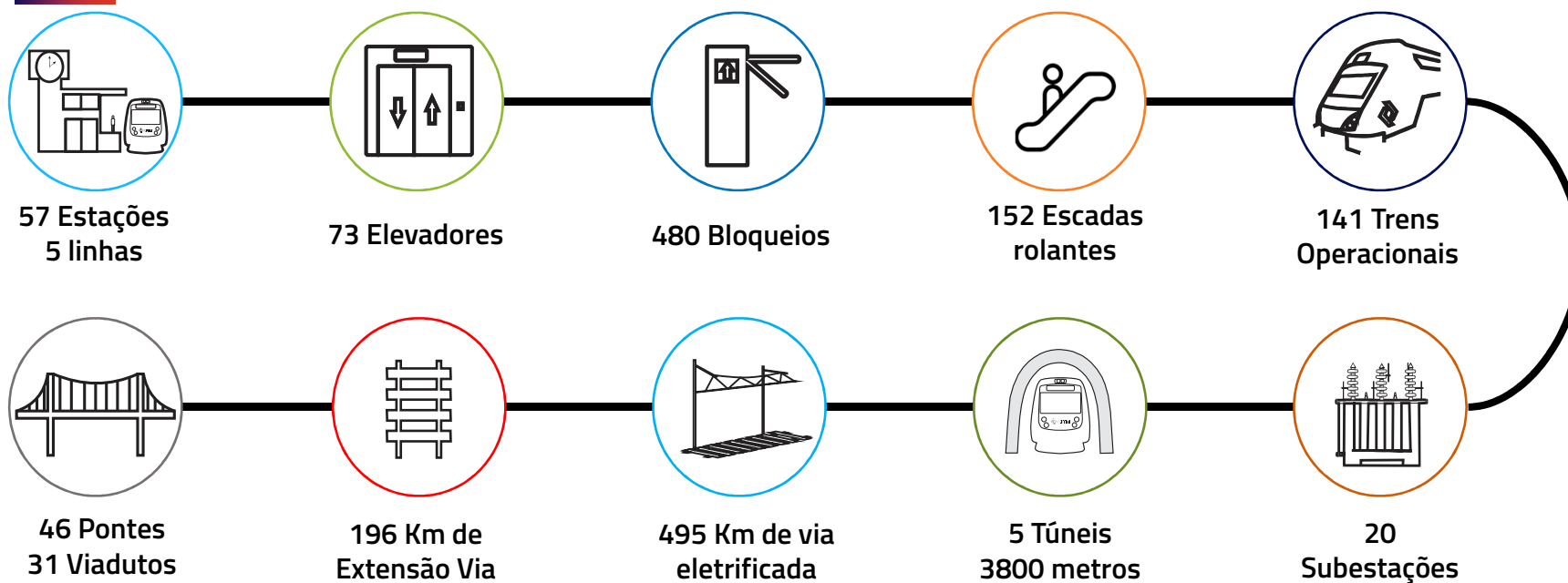
 **196**
km

 **57**
Estações

 **1,5 mi**
Passageiros
Transportados

 **18**
Cidades
Atendidas

A CPTM



Estrutura



Pedro Moro
Diretor Presidente



Luiz Argenton
Diretor de Operação e
Manutenção



Wilson Nagy
Gerente Geral
de Manutenção



Silvio Bueno
Gerente de Manutenção
de Equipamentos Fixos



Sergio Luis
Gerente de Manutenção de
Via Permanente e
Estrutura Civil



Ângelo Nigro
Gerente de Engenharia
de Manutenção



Fabio Abud
Gerente de Manutenção de
Material Rodante e Oficinas



Leandro Capergiani
Gerente de Logística

6200

Colaboradores na CPTM

5200

Colaboradores na Diretoria de
Operação e Manutenção, 85%
da CPTM

1800

Colaboradores da
manutenção, 30% da
CPTM



Revitalização de Brás, Guaianases e Barra Funda

- Substituição de Piso
- Modernização da Iluminação
- Nova Comunicação Visual Fixa
- Nova Comunicação Visual Dinâmica



Novo Piso e Iluminação - Guaianases



Nova Comunicação Visual - Guaianases



Iluminação - Brás



Piso - Brás



Benefícios: Melhorar as condições de segurança e conforto dos passageiros que utilizam as estações.

Pintura das Estações



Brás

7 10 11 12 13



Calmon Viana

11 12



Botujuru

7



Pirituba

7



Mauá

10



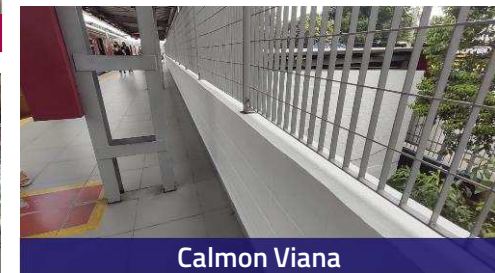
Botujuru



Pirituba



Brás



Calmon Viana



Mauá



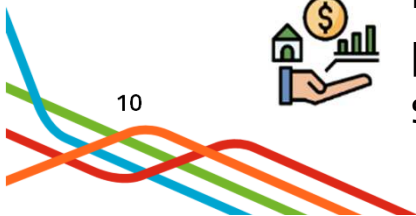
9



Benefícios: melhorias no aspecto visual das estações.

Embarque Seguro

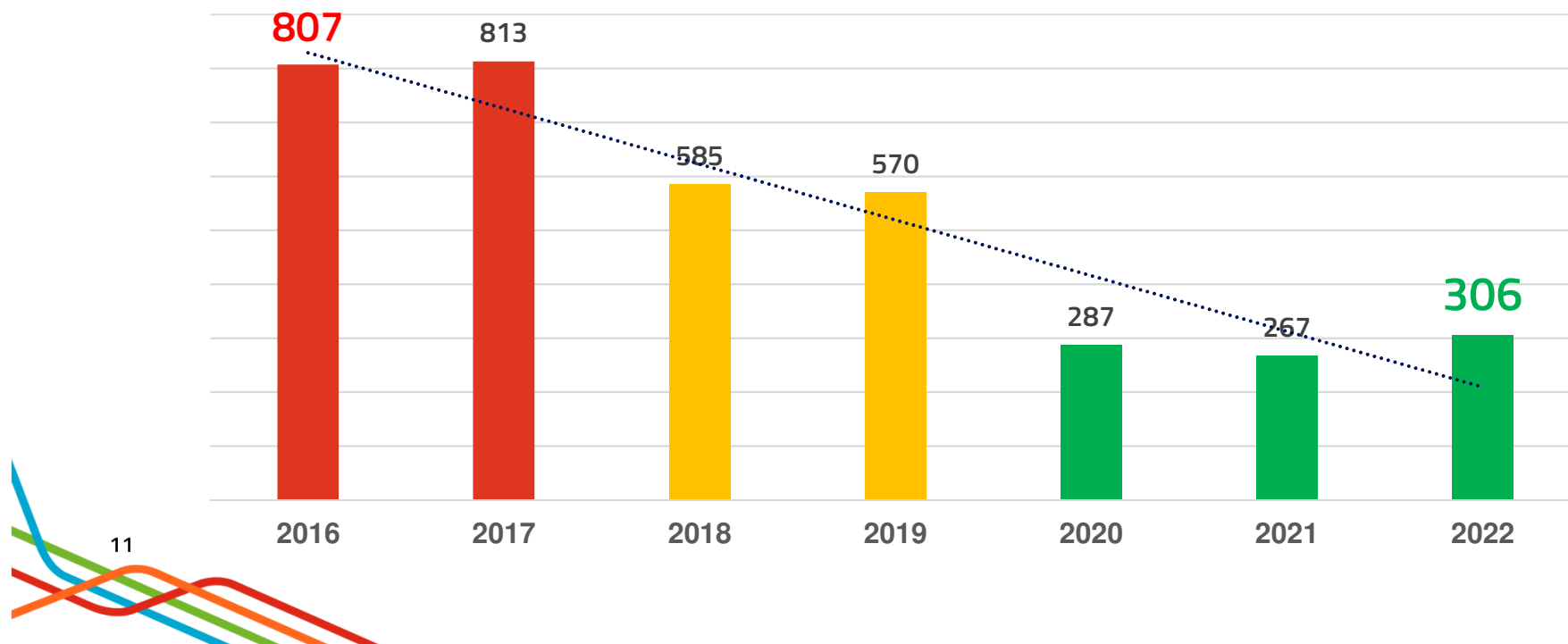
- **Direcionadores de Fluxo** nas plataformas de estações com grande movimento como Brás e Luz
- **Dispositivo de Proteção Lateral de Trens**, com protótipo já em teste
- **Modernização da Iluminação nas estações** auxilia na melhor iluminação da região do vão



Benefícios: Mitigar riscos de ocorrências nas plataformas das estações, melhorando a segurança dos passageiros.

Embarque Seguro

Redução de ocorrências com passageiros (Trem x Plataforma)



Monitoramento de obras de arte

Monitoramento constante das Obras de Arte, com ações de reparo internos e através de convênios com demais órgãos.

Total
Total de obras de arte (pontes, viadutos, passarelas, etc.) na CPTM
388
Total de inspeções realizadas desde o início do programa
1026



Equipamentos para Otimizar Intervalos de Manutenção

Entrega em 2023

- Veículos Rodoferroviários Com Guindaste Multifuncional (VRGM)
- Vagões Reboques (VPR)



Benefícios:

Redução da tempo e quantidade de interdições necessárias para execução das atividades de manutenção, reduzindo o impacto operacional nos finais de semana bem como aumentando a confiabilidade e disponibilidade dos sistemas



Equipamentos para Otimizar Intervalos de Manutenção

Contratado

- Unidade Móvel Para Soldagem De Trilhos (UMST)
- Veículo de Inspeção por Ultrassom (VIU)
- Vagão Oficina de Rede Aérea (VOR)



Benefícios:



Redução da tempo e quantidade de interdições necessárias para execução das atividades de manutenção, reduzindo o impacto operacional nos finais de semana bem como aumentando a confiabilidade e disponibilidade dos sistemas.



Equipamentos para Otimizar Intervalos de Manutenção

Em Espera de Liberação de Manifestação Prévia

- Unidade Móvel para Soldagem de Fechamento de Trilhos (UMSFT)
- Composição Mecanizada de Carregamento, Descarregamento e Movimentação de Trilhos Longos Soldados (CDTLS)
- Caminhão de Linha de Alta Performance (CAP)
- Composição para Manutenção de Via Permanente (CMVP)
- Sistema de Monitoramento de Geometria Embarcado (SMGE)

Benefícios: Redução da tempo e quantidade de interdições necessárias para execução das atividades de manutenção, reduzindo o impacto operacional nos finais de semana bem como aumentando a confiabilidade e disponibilidade dos sistemas.



15

Alamy | Uniendo Destinos



Modernização Ferramentas e Instrumentos

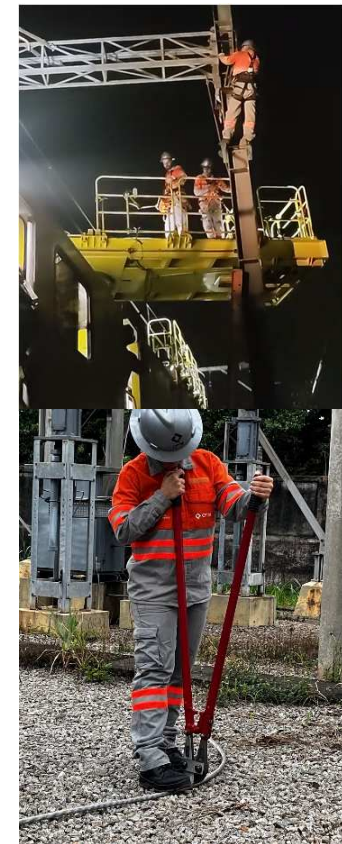
Criação do Grupo de Trabalho

Estudos pelas áreas das tecnologias mais modernas







Cadastro e Atualização dos itens

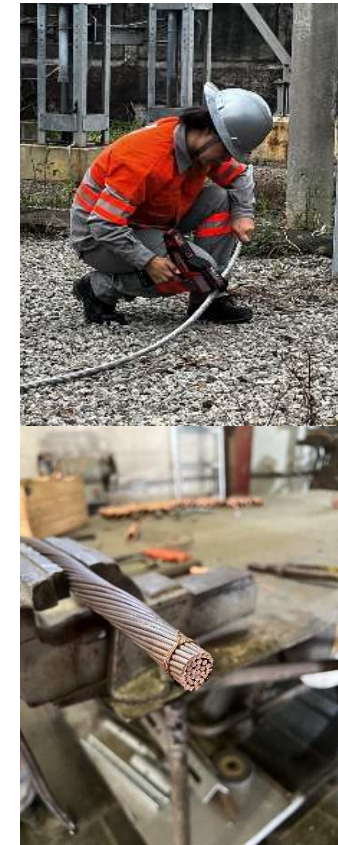
Preparação e realização das aquisições

Medição dos resultados



Modernização Ferramentas e Instrumentos

-  Melhores condições de trabalho
-  Ergonomia
-  Maior segurança do operador
-  Maior produtividade, rapidez e praticidade na atuação
-  Melhor portabilidade e transporte
-  Custo de mão de obra reduzidos



Melhorias nas Linhas

Participação Ativa da Manutenção em Grupos de Trabalhos para realização de Melhorias nas Linhas

☐ Linha 7-Rubi

Redução de **10min** no tempo de viagem

☐ Linha 10-Turquesa

Redução de **13min** no tempo de viagem

☐ Linha 11-Coral

Redução de **7min** no tempo de viagem

☐ Linha 12-Safira

Redução de **10min** no tempo de viagem



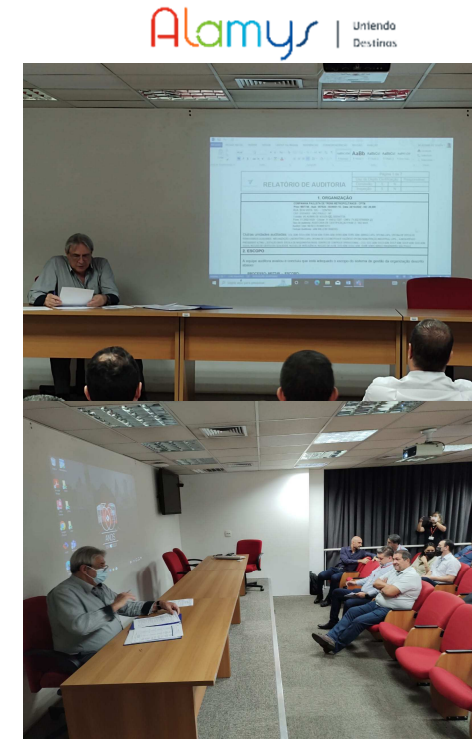
Certificação do Sistema de Gestão da Qualidade

Recebimento do certificado ISO 9001:2015

- Gerência de Logística (GOL)
- Gerência de Manutenção de Material Rodante e Oficinas (GOR)
- Gerência de Engenharia de Manutenção (GOT)

Áreas em Processo de Obtenção

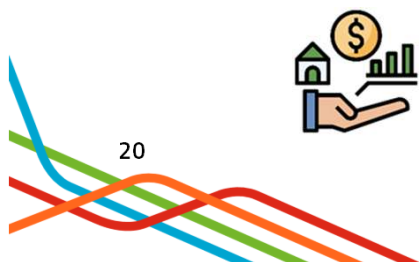
- Gerência Geral de Manutenção (GOM)
- Gerência de Equipamentos Fixos (GOF)
- Gerência de Via Permanente e Estrutura Civil (GOV)



Benefícios: Melhorar continuamente o atendimento e os serviços durante a jornada do cliente CPTM, oferecendo qualidade e excelência focados na satisfação e no aumento da satisfação das necessidades dos clientes passageiros.

Aumento na Disponibilidade de Energia nas Estações

- **Aquisição de Grupo Gerador Diesel (GGD)** para manter a iluminação e demais sistemas disponíveis, em caso de falta de energia pela concessionária local.
- **Aquisição de Nobreaks** para as linhas de bloqueio, de maneira a reduzir a evasão de renda em caso de falta de energia pela concessionária local.



Benefícios: Ganho de imagem à empresa, redução de acidentes, aumento de segurança passiva, contingência quando na falta de energia.



Treinamentos em Conjunto com Corpo de Bombeiros

- ✓ Intercambio com o Corpo de Bombeiros e empregados para atuação conjunta
- ✓ Ação integrada, rapidez de atuação, segurança dos empregados, bombeiros e dos sistemas
- ✓ Aulas teóricas e práticas nas estações, trens e demais sistemas em conjunto com CCO e CIM
- ✓ Medalha "Luz da Pátria", que reconhece o importante papel da CPTM na prestação de serviços aos cidadãos



Desenvolvimento de Gestores e Plano de Sucessão

Programas de Sucessão

Mapeamento e promoção de **colaboradores chave**
para cargos de gestão

❖ Cargos de Supervisão, Assessoria, Chefias de
Departamento e Gerências

❖ Análise de perfil (DISC) e de desempenho

❖ Entrevista com apresentação de cases e propostas
de melhoria

22

Programa de Gestão da Liderança

Desenvolvimento e acompanhamento das lideranças
para os cargos de Gestão

- ✓ Legislação trabalhista e acordo sindical
- ✓ Inovação e alteração de processos
- ✓ Desenvolvimento da equipe
 - ✓ Segurança do trabalho
 - ✓ Atualização da equipe
 - ✓ Inteligência emocional
 - ✓ Gestão do tempo
 - ✓ Protagonismo

Reuniões de Desempenho

- ✓ Apresentação de resultados
- ✓ Alinhamento
- ✓ Palestras Motivacionais
- ✓ Desafios e Conquistas
- ✓ Presencial e Online

Alamyrs | Uniendo
Destinos





Os resultados apresentados são frutos de ações de melhoria contínua, representando o interesse e foco no aperfeiçoamento dos processos e das equipes, investimentos e estudos constantes na busca pelas oportunidades e melhoria.

OBRIGADO!

Wilson Nagy
Gerente Geral de Manutenção na CPTM

