



Asociación Latinoamericana de
Metros y Subterráneos

**Contribuciones del
Metro de Quito a una
ciudad inclusiva y
sostenible**

Empresa Pública Metropolitana Metro de Quito

Índice



Tema 1: Breve descripción del transporte en Quito y la importancia del Metro



Tema 2: Infraestructura del Metro y sus características principales



Tema 3: El Metro de Quito como Eje de Inclusión Social



Tema 4: Contribución a la Sostenibilidad y Cambio Climático



Tema 5: Conclusiones



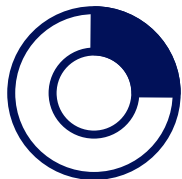
Breve descripción del transporte en Quito y la importancia del Metro

LÁMINA SEPARADORA

¿Cómo se mueven los habitantes del DMQ?



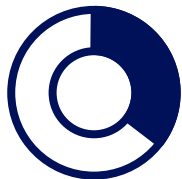
De los viajes son en
transporte público



Transporte público BRT
Ecovía- Trole
15,5%



Transporte público
convencional
28,1%



Transporte interparroquial
7,8%

Tiempo promedio de viaje

Transporte público BRT
Ecovía- Trole

77 min

Transporte público
convencional

60 min

Transporte interparroquial

57 min

¿Quiénes son nuestros grupos de atención prioritaria?



52%

64%

de todos los viajes hechos por mujeres son en transporte público

6/10

Víctimas de acoso sexual

8/10

mujeres perciben un entorno inseguro relacionado al acoso sexual



31% niños, niñas y adolescentes



2% personas con discapacidad



6% adultos mayores



4% autoidentifica como indígena

Infraestructura del Metro y sus características principales

LÁMINA SEPARADORA

¿Con qué contamos?



22 km túnel



43 salidas de
emergencia



13 pozos de
bombeo



14 pozos de
ventilación



34 minutos de recorrido



7

15 estaciones



intermodales

55 accesos a estaciones



¿En qué estado estamos en la operación?

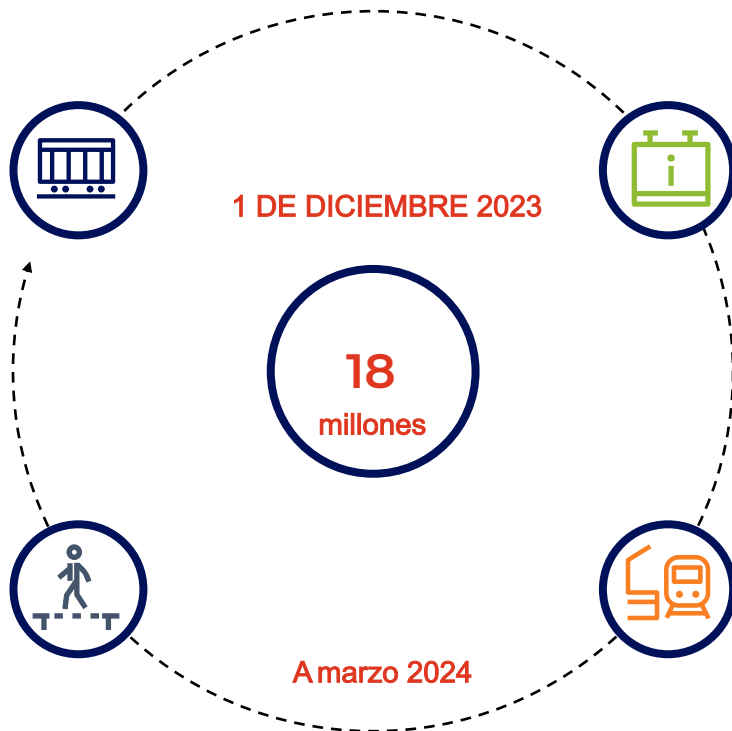
01

4 millones de viajes
promedio
140.000 travesías
diarias

04

51% M – 49% H
36,2% 18 a 29 años
6% 65 años

8



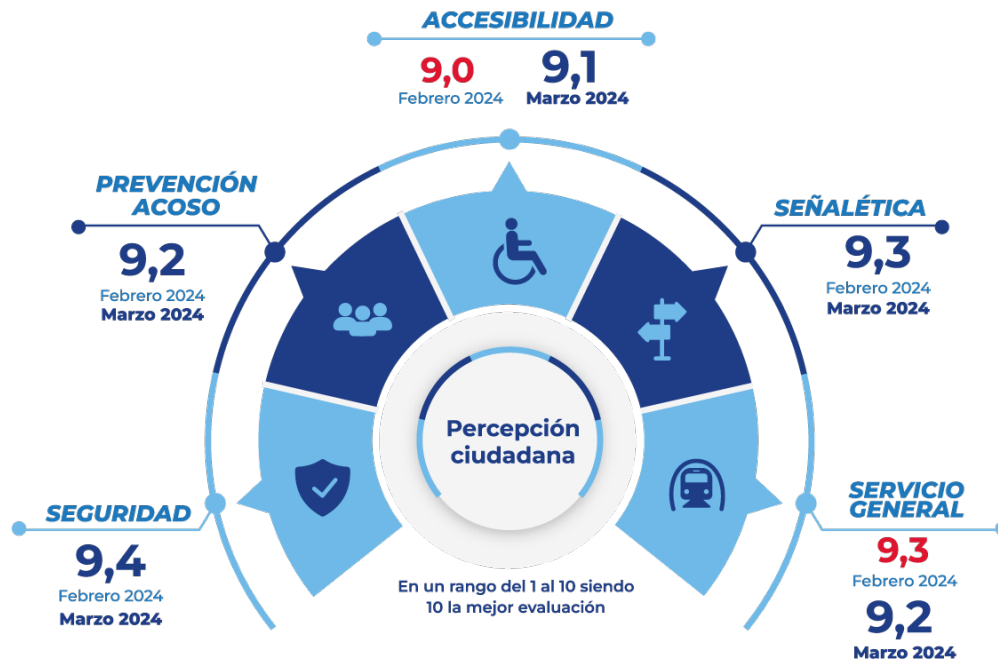
02

481,217 Cuentas
Ciudad
187,683 Cédulas
vinculadas

03

Viajes por tipo de tarifa:
13,8% reducida
2,1% preferencial

¿Cuáles la percepción de nuestras personas usuarias?





El Metro de Quito como Eje de Inclusión Social

LÁMINA SEPARADORA

Accesibilidad Universal



Infraestructuras

- ❖ Ascensores
- ❖ Pisopodotáctil
- ❖ Ubicación de apoyos isquiáticos
- ❖ Escaleras eléctricas y rampas
- ❖ Torniquete de paso alargado
- ❖ Señalización de asientos
- ❖ Rampas ergonómicas y puestos para bicicletas



Señalética

- ❖ Letreros a una altura accesible a personas con sillas de ruedas y personas de talla baja
- ❖ Sistema de lectura Braille en sitios estratégicos
- ❖ Iluminación adecuada y completa



Recaudo

- ❖ Tarifa preferencial, de USD\$0,10
- ❖ Inclusión financiera GAP



Fortalecimiento de capacidades

- ❖ Inducción al personal operativo y de servicio atención a personas con discapacidad GAP
- ❖ Socialización a asociaciones o grupos de personas con diferentes discapacidades



Involucramiento institucional

- ❖ Articulación con la política municipal
- ❖ Participación e involucramiento en construcción de política pública local



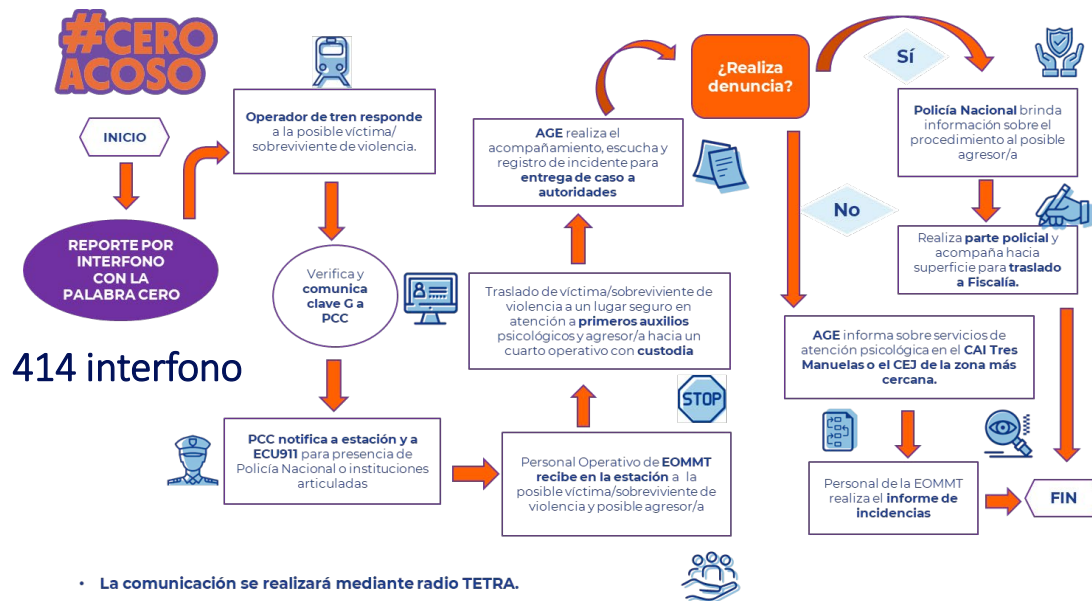
Comunicación

- ❖ Material de difusión subtítulado y en los casos que corresponda con lenguaje de señas
- ❖ Campañas de convivencia y cuidado del Sistema
- ❖ Campañas de sensibilización para dar preferencia a personas con discapacidades



Equidad en el acceso


Política de género



PROTOCOLO DE ACTUACIÓN CASOS DE ACOSO Y/O VIOLENCIA

Convivencia Ciudadana



The background of the slide is a photograph of a crowd of people, overlaid with a semi-transparent blue filter. In the foreground, several hands are visible: one holding a smartphone displaying a website with images of food, and others gripping a vertical metal pole. The overall scene suggests a public gathering or protest.

Contribución a la Sostenibilidad y Cambio Climático

LÁMINA SEPARADORA

Rehabilitación de la cantera minera Casantopamba



2015

Diciembre 2015– Cantera
cesó actividades

2018

Abril – octubre 2018
Vertido de material de excavación
proveniente del túnel, pozos, salidas de
emergencia y estaciones del Metro de Quito

2019- 2022

Restauración paisajística

Se dispuso un
total de
760.000 m³
de material.

Pradera- Identificación de un pasivo ambiental

28.900 litros gasolina recuperados
27.058,00 m³ agua tratada y descargada al SAP
51.930,09 ton suelo extraído, tratado y remediado



2013-2017

Jun 2013 Mar 2017
Actividades y estudios técnicos de
contaminación subterránea.

2017-2019

Mar 2017 – Mar 2019
Acondicionamiento de sitio, reducción de
niveles de contaminación, tratamiento de
agua y suelo y construcción de la Estación.

2018- 2024

Remediación Ambiental área
externa- E/S Aneta.

Cálculo de la Huella de Carbono en Operación

CO₂
HUELLA DE
CARBONO



Reducción de Emisiones de CO₂
por año

58.000 ton



Programa Ecuador Carbono Cero

Mecanismos de reducción
de emisiones
Estrategias de
compensación



Viajeros deja su auto y usa el
metro

15%

Conclusiones

Al proporcionar un medio de transporte accesible para todos los ciudadanos, incluidas las personas con discapacidad y los grupos de atención prioritaria, el metro contribuye a reducir las disparidades en el acceso a oportunidades educativas, laborales y recreativas.

El Metro de Quito representa un importante avance hacia una ciudad más inclusiva, sostenible y habitable, abordando desafíos urbanos clave y promoviendo un desarrollo equitativo y próspero para sus habitantes.