

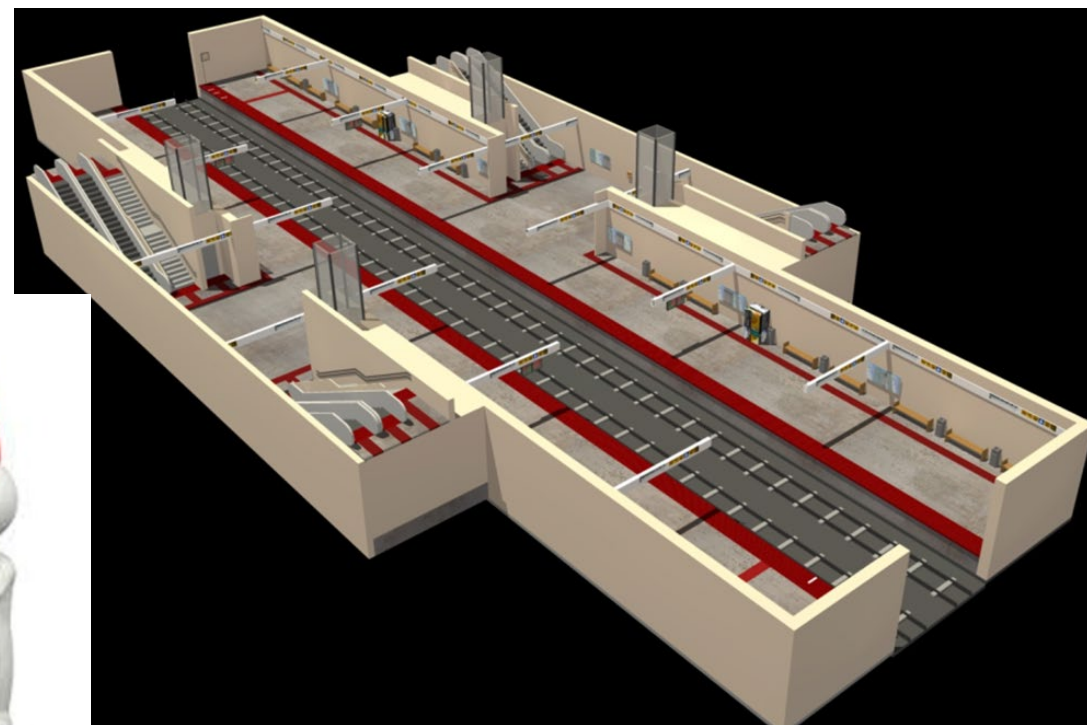


Accesibilidad y evacuación: ARÉAS DE RESCATE ASISTIDO

Amparo Correcher Bartual



ESTACIONES SUBTERRÁNEAS FGV Metrovalencia 39 + TRAM d'Alacant 3



Movilidad Urbana Sostenible

Soluciones Energéticas y Ambientales para un metro más eficiente

Unidad de Seguridad, Accesibilidad y Confortabilidad



PLAN AUTOPROTECCIÓN
PLANO RUTAS DE EVACUACIÓN

PLANTA ANDEN



 	CAPÍTULO 6	PLAN DE AUTOPROTECCIÓN VERSIÓN 1.05
	PLAN DE ACTUACIÓN ANTE EMERGENCIAS	

6.3. PLAN DE ACTUACIÓN ANTE EMERGENCIAS METRO.
6.3.1. ACTUACIONES ANTE EMERGENCIAS PUESTO DE MANDO
6.3.1.1. Actuaciones Generales en función de la Emergencia del Puesto de Mando

EMERGENCIA	
INCENDIO	
PROCEDIMIENTO Nº 1.1.	Actuaciones del Puesto de Mando
Secuencias	
1ª	Impedirá el acceso de trenes al tramo afectado
2ª	Valorará y analizará la magnitud de la emergencia
3ª	Comunicará a las estaciones si se encuentran servidas el estado de EMERGENCIA DE NIVEL 1. En caso contrario contactará con el TÉCNICO DE LÍNEA para desplazar a los agentes necesarios
4ª	Informará a la Jefatura de Atención al Cliente de la Jefatura de la Línea afectada, así como al Jefe del Área de Operaciones o Jefe de guardia si procede.
5ª	El P.M ordenará desbloquear FLAPS (posición antipánico) al OAV y parar escaleras mecánicas y ascensores al Telemando en aquellas estaciones telemandadas que no estén servidas.
6ª	El P.M ordenará al Telemando parar la ventilación de estación y del túnel
7ª	Ordenará al Telemando que de aviso al Centro de Coordinación de Emergencias 112.
8ª	Se ordenará a las estaciones del tramo afectado pasar al NIVEL 2. El Puesto de mando ordenará evacuar una estación que se encuentre en nivel de alerta NIVEL 2.
9ª	Si es necesario ordenará cortar la señalización Telemando, verificando antes que no queden trenes que vayan a salir del tramo afectado.
10ª	Confirmará a los maquinistas antes de que inicien la evacuación del tren la detención de la circulación por la vía contigua.
11ª	Informará al CIAC del estado del servicio para la comunicación al

5ª

El P.M ordenará desbloquear FLAPS (posición antipánico) al OAV y parar escaleras mecánicas y ascensores al Telemando en aquellas estaciones telemandadas que no estén servidas.

Si se entra en Nivel 2 directamente, se realizarán previamente las actuaciones en negrita de Nivel 1

Una vez concluida la Emergencia el responsable del P.M tomará las medidas oportunas para el restablecimiento del servicio.

Seguridad y Protección Civil de FGV

-141-

Versión 1.05
Abril 2022

NORMATIVA

REAL DECRETO 1544/2007, de 23 de noviembre, por el que se regulan las **condiciones básicas de accesibilidad y no discriminación para acceso y utilización de los modos de transporte para personas con discapacidad.**

2007

ANEXO VI

Condiciones básicas de accesibilidad en el transporte en ferrocarril metropolitano

Se agrupan en este anexo VI las condiciones básicas de accesibilidad de los tres sistemas de transporte que pueden ser parte del ferrocarril metropolitano: metro convencional o pesado, metro ligero y tranvía.

(.....)

1.1.9 Accesibilidad en las vías de evacuación.

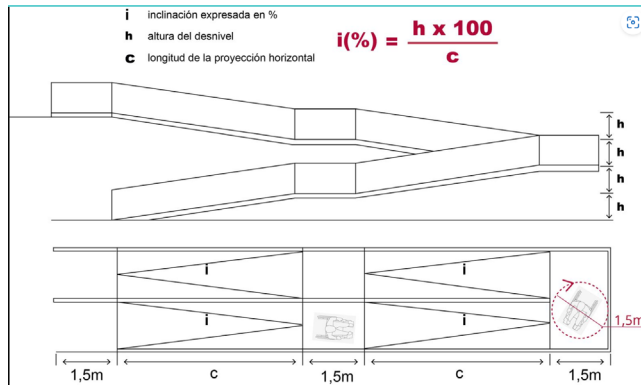
(*) Las estaciones de todo tipo, con niveles de uso público a nivel con el del viario, subterráneos o aéreos, contendrán **vías de evacuación accesibles**.

De forma prioritaria, las mismas se basarán en **rampas fijas**. **Si éstas no son factibles**, se instalarán **ascensores** habilitados al efecto, para su uso en situaciones de emergencia, aunque puedan ser de uso convencional en situación normal; esa habilitación consistirá en formar en sus paradas sectores de incendio independientes y disponer de una forma de alimentación de energía eléctrica propia en situación de emergencia.

En caso de no ser tampoco factible esta solución, **se habilitarán las Áreas de Rescate Asistido precisas**. Se trata de recintos protegidos contra fuego y humo, y vigiladas y comunicadas, para que las personas con discapacidad puedan esperar en condiciones seguras al servicio de rescate competente.

Vías de evacuación accesibles:

1º Rampas fijas



2º Ascensores para uso en situaciones emergencia Paradas en sectores de incendio independientes



2007

Si no son posibles las vías accesibles:

3º Áreas de Rescate Asistido

Recintos protegidos contra fuego y humo, y vigiladas y comunicadas, para que las personas con discapacidad puedan esperar en condiciones seguras al servicio de rescate competente

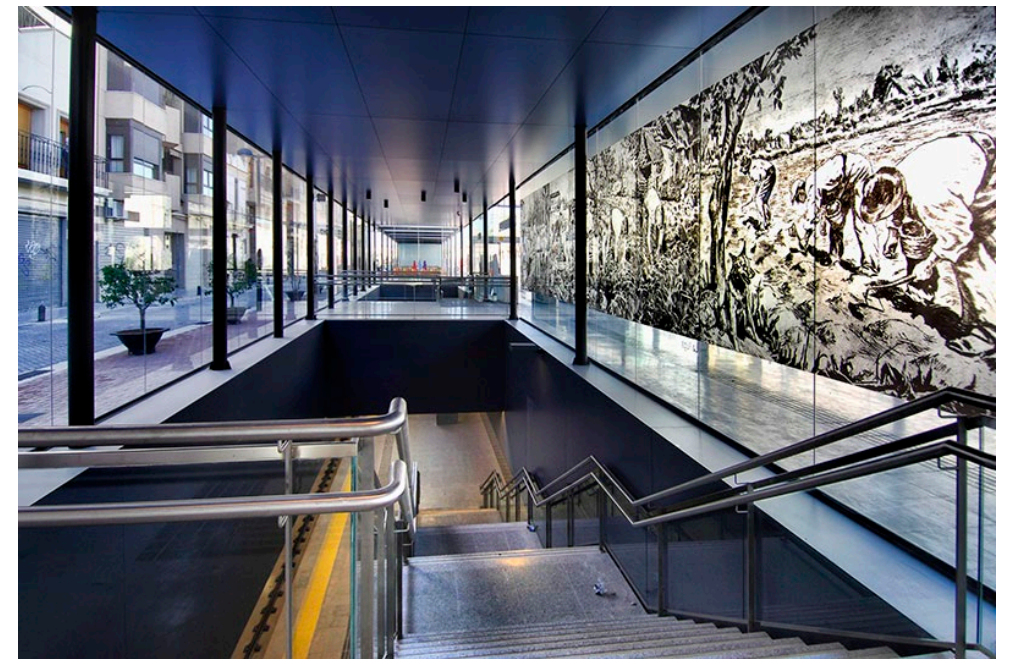


Alboraia Palmaret – Alboraia Peris Aragó 2010



Estación Alboraia Palmaret. Metrovalencia

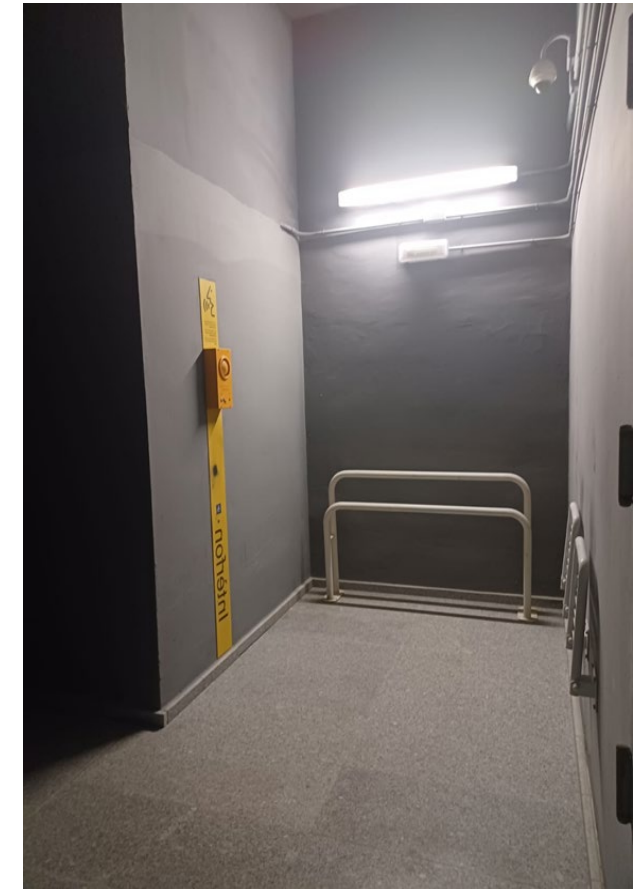
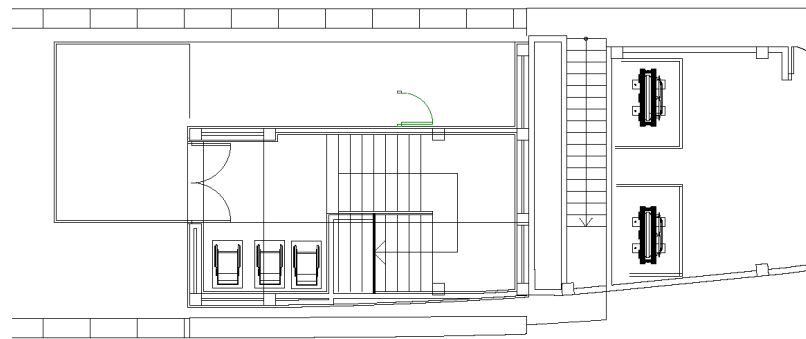
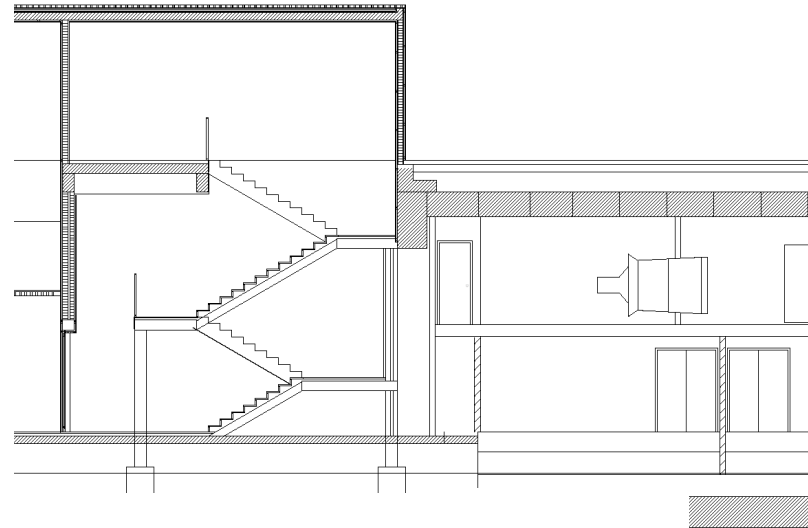
- Andén central
- Un vestíbulo y una salida de emergencia



Estación Alboraia Peris Aragó. Metrovalencia

Alboraia Palmaret – Alboraia Peris Aragó 2010

- Espacio “libre” en la salida de emergencia
- Presurización del hueco de escalera
- Vigiladas y comunicadas: cámara e interfono



Benimamet – Les Carolines Fira 2011



Estación Benimamet. Metrovalencia

- Andén central
- Un vestíbulo y dos salidas de emergencia



Estación Benimamet. Metrovalencia

Benimamet – Les Carolines Fira 2011



PUERTAS DE ACCESO A LA SALIDA DE EMERGENCIA



PUERTA DE ACCESO AL ÁREA DE RESCATE ASISTIDO

- Refugio en la salida de emergencia
- Sistemas de comunicación: cámara e interfono
- Presurización del refugio y del hueco de la escalera
- Suministro de energía propio. SAI



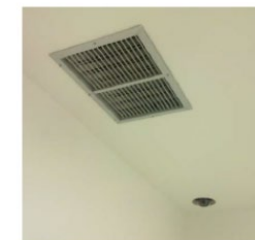
INTERIOR DEL ÁREA DE RESCATE ASISTIDO



a) Interfono de comunicación y extintor de polvo ABC



b) Pulsador de alarma contraincendios



c) Rejilla de salida presurización y cámara de vigilancia



d) Detector óptico contraincendios de humo



CUADRO ELÉCTRICO PRESURIZACIÓN SALA DEL REFUGIO

S.A.I.



VENTILADOR PRESURIZACIÓN SALA DEL REFUGIO PARA P.M.R.

VENTILADOR PRESURIZACIÓN ESCALERAS DE EMERGENCIAS

Russafa 2022



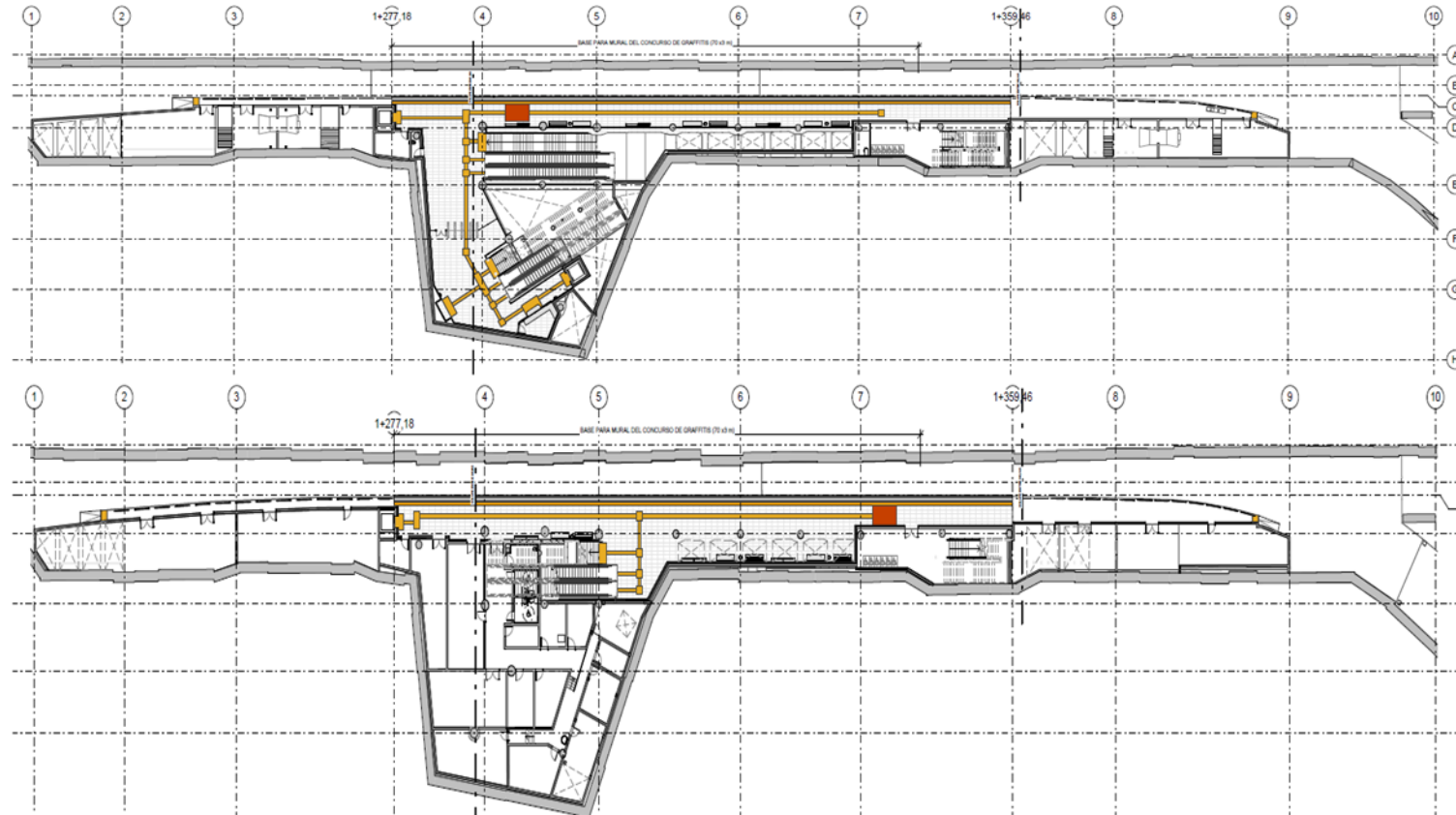
Estación Russafa. Metrovalencia

- Andenes en dos niveles
- Vestíbulo y salida emergencia

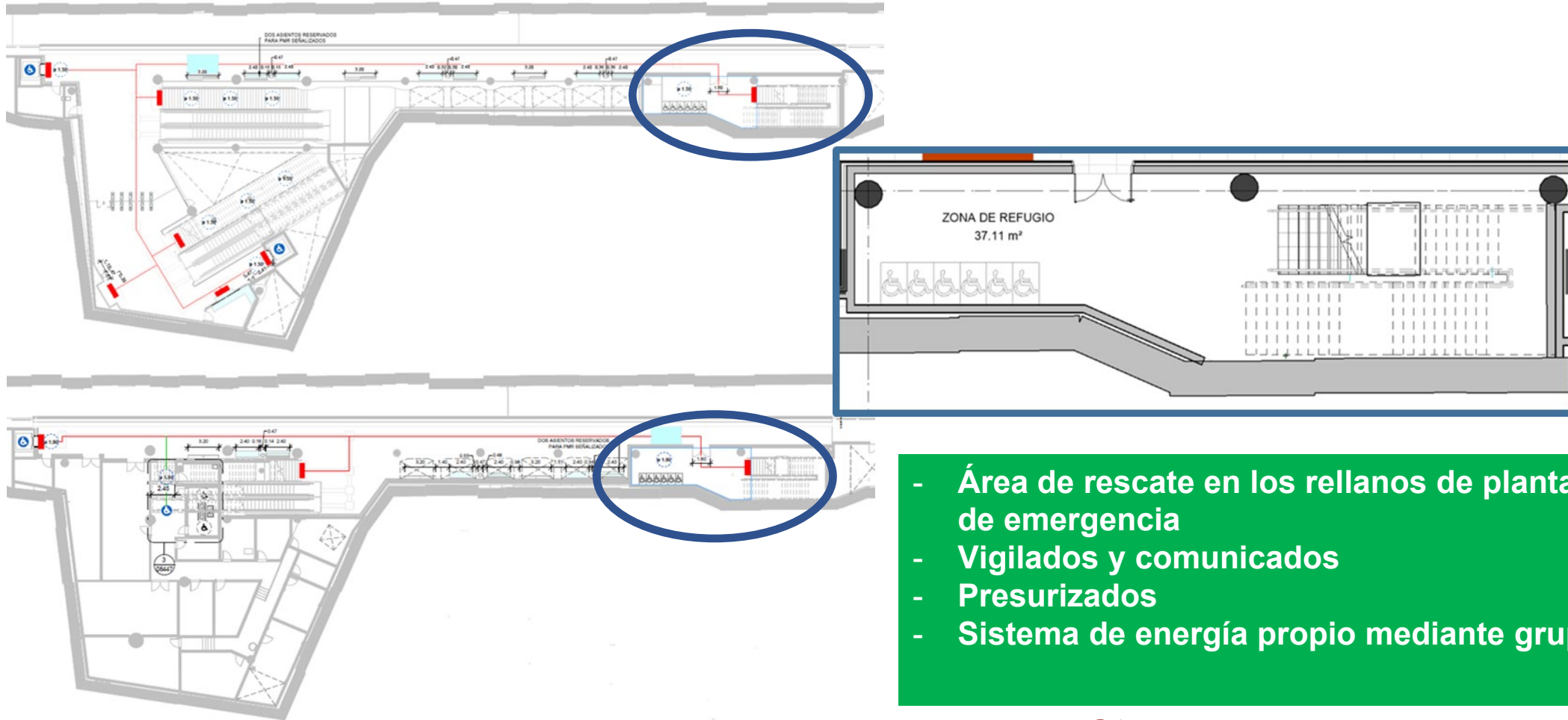


Estación Russafa. Metrovalencia

Russafa 2022

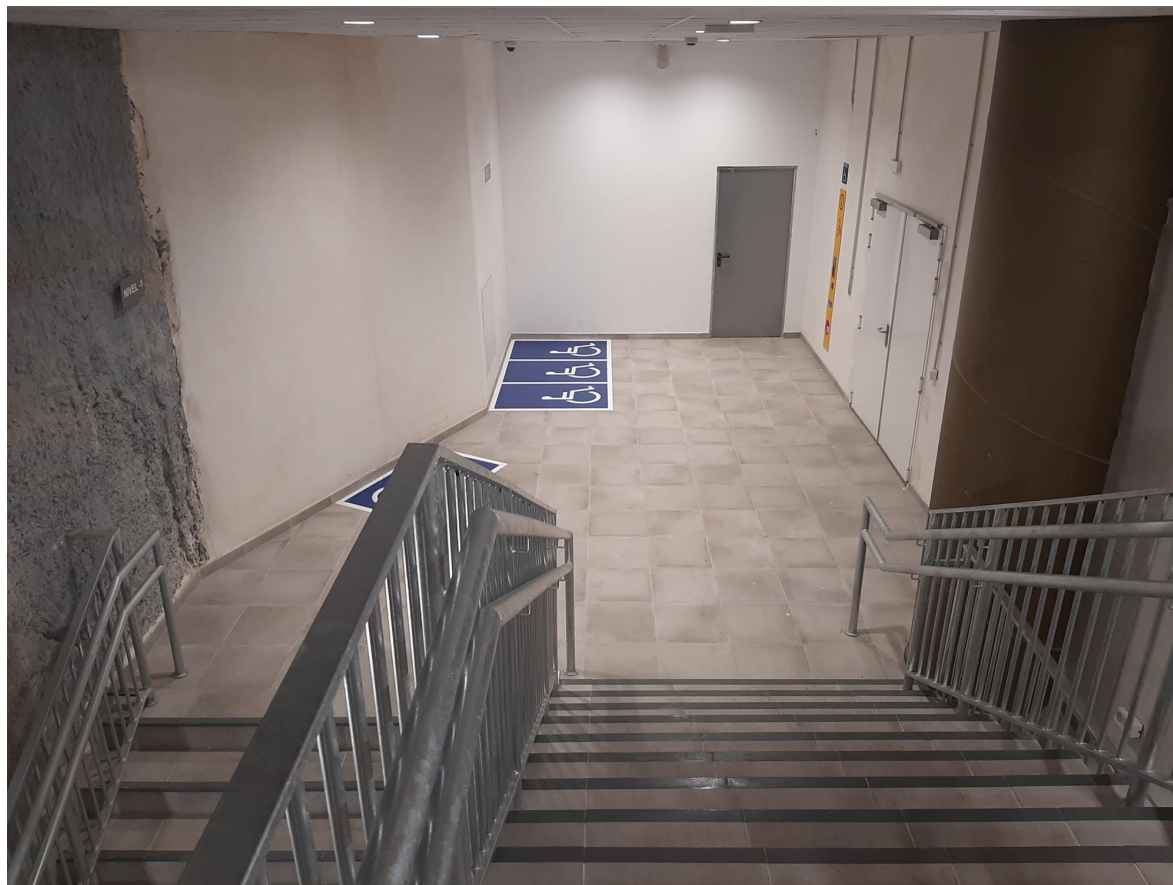


Russafa 2022



- Área de rescate en los rellanos de planta de las salidas de emergencia
- Vigilados y comunicados
- Presurizados
- Sistema de energía propio mediante grupo electrógeno

Ruzafa 2022



Amado Granell Montolivet 2022



Estación Amado Granell Monteolivet. Metrovalencia

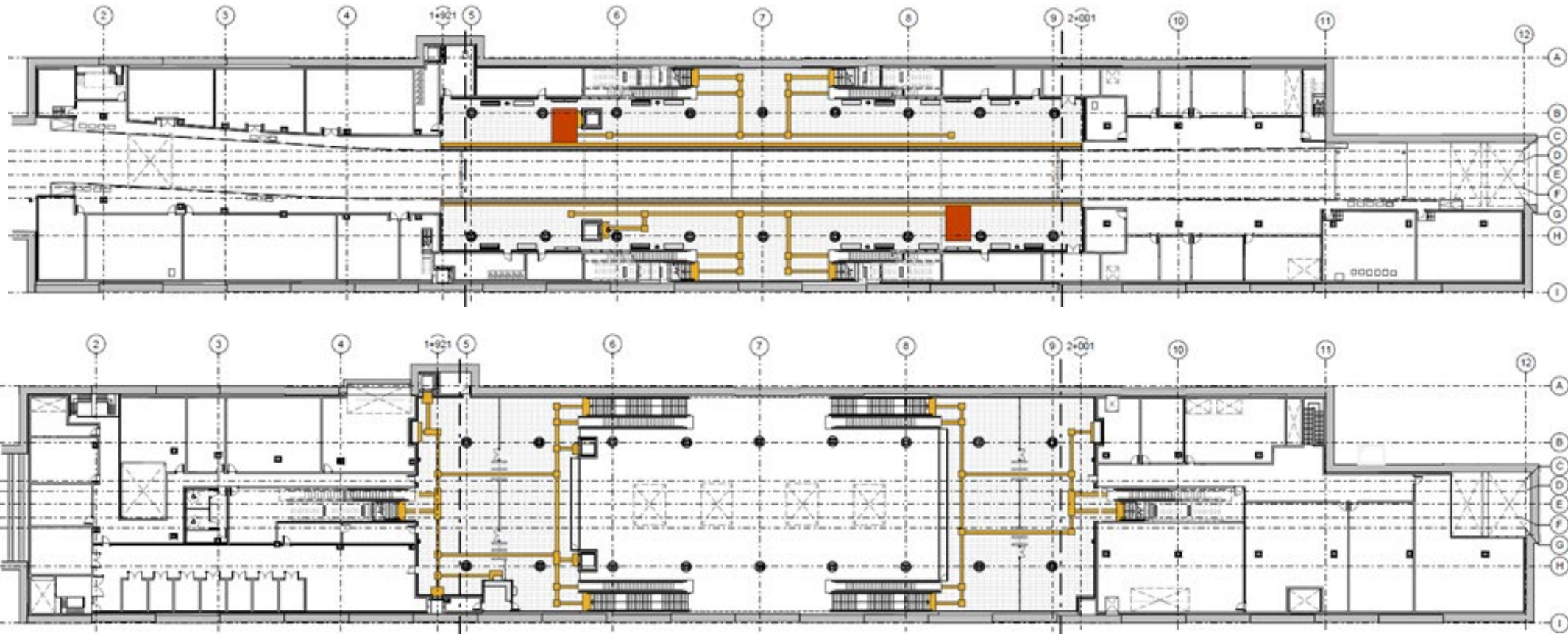
- Andenes laterales
- Vestíbulos en ambos lados



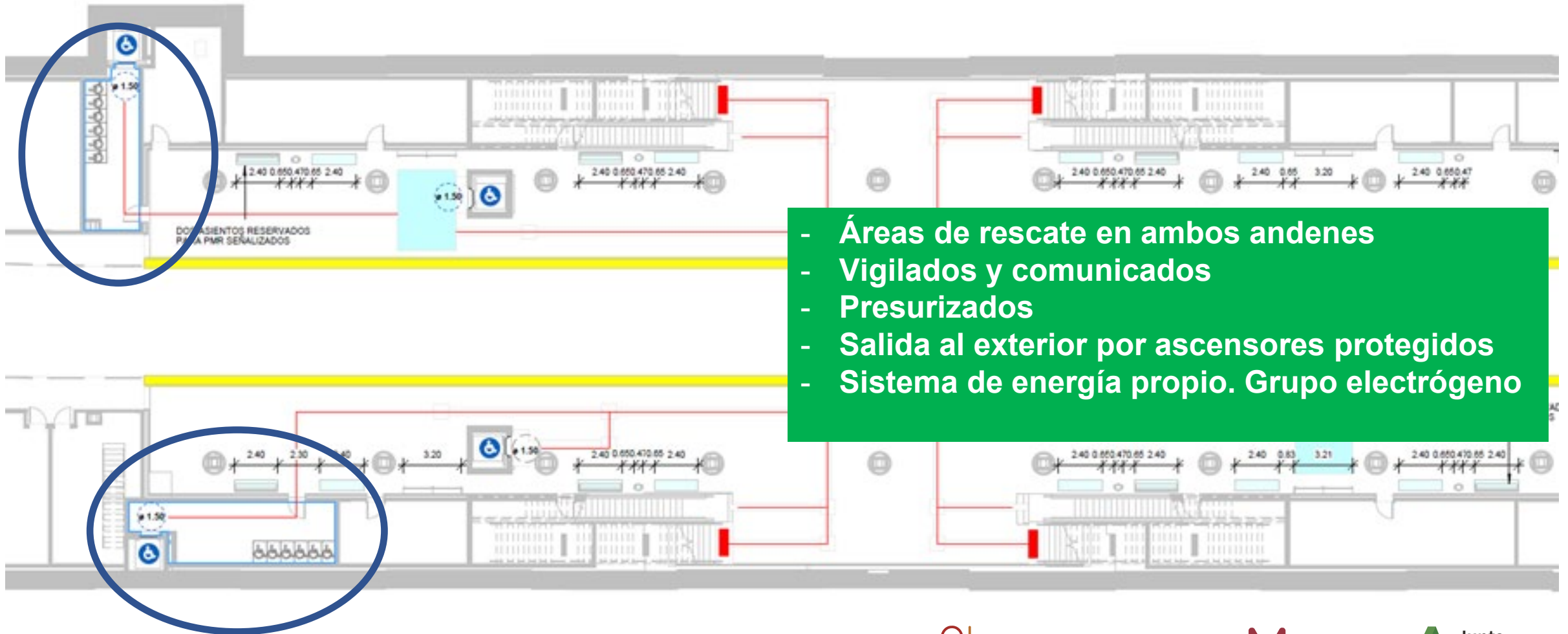
Estación Amado Granell Monteolivet. Metrovalencia

Amado Granell Montolivet 2022

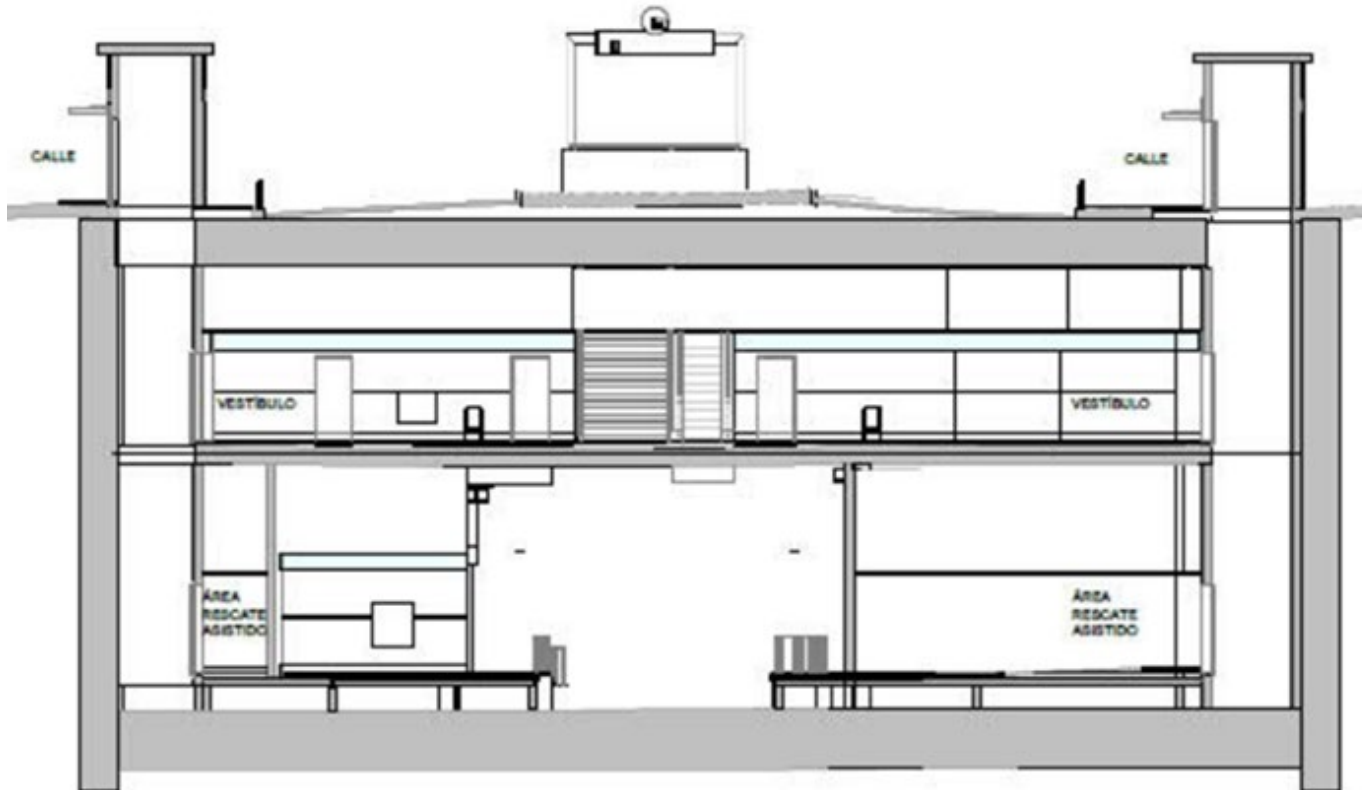
- Andenes laterales
- Vestíbulos en ambos lados



Amado Granell Montolivet 2022



Amado Granell Montolivet 2022



- Permiten la evacuación del nivel andén y del nivel vestíbulo
- El que presten servicio comercial reduce las posibilidades de fallos de funcionamiento

Alacant 2022

- Andenes laterales
- Vestíbulos en ambos lados
- Estación termino



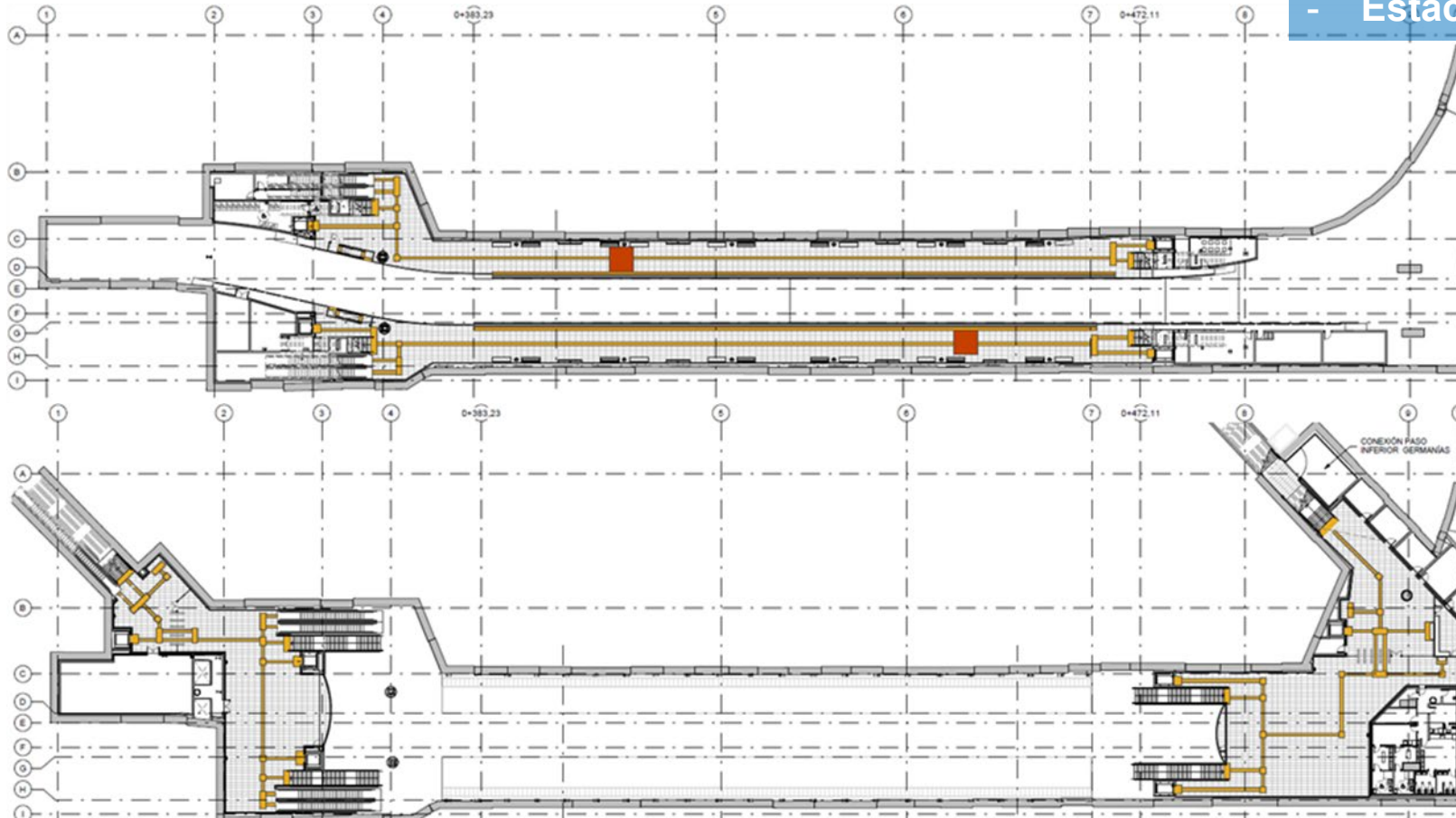
Estación Alacant. Metrovalencia



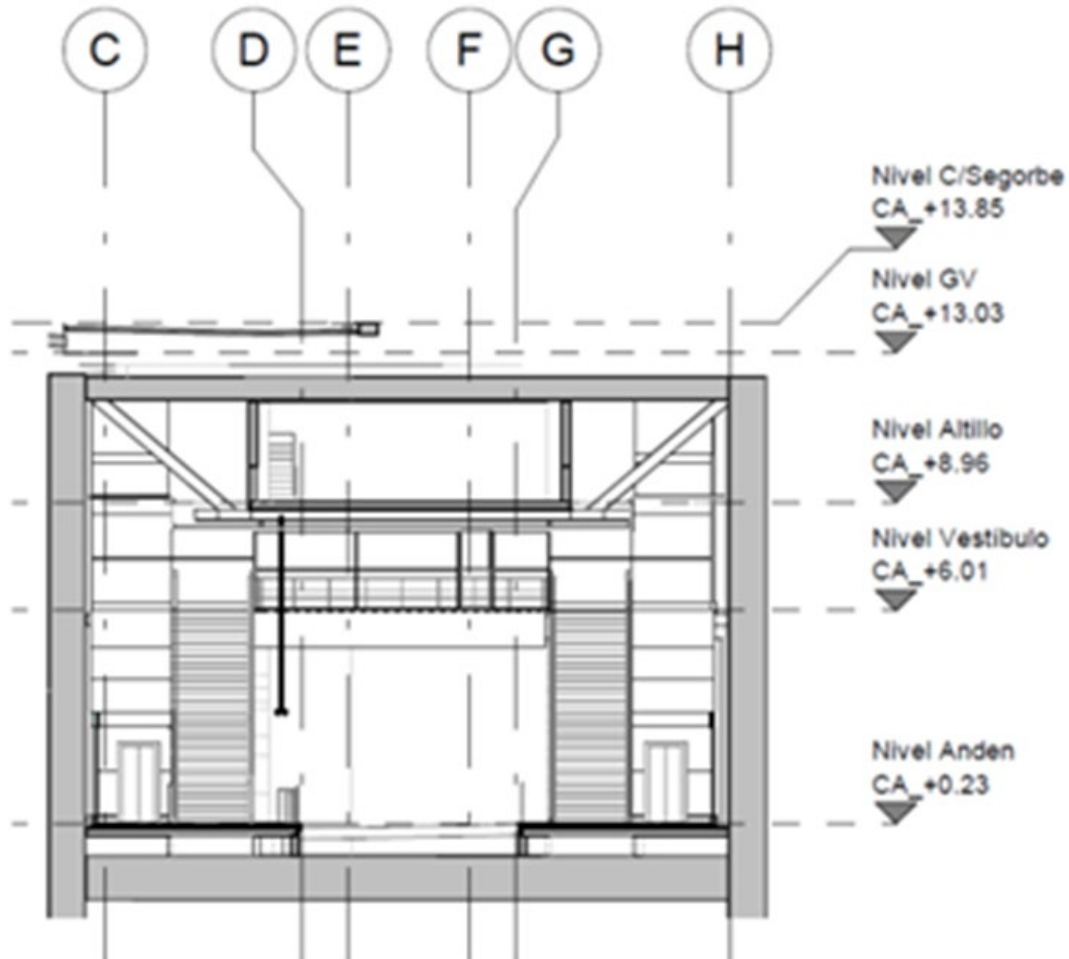
Estación Alacant. Metrovalencia

Alacant 2022

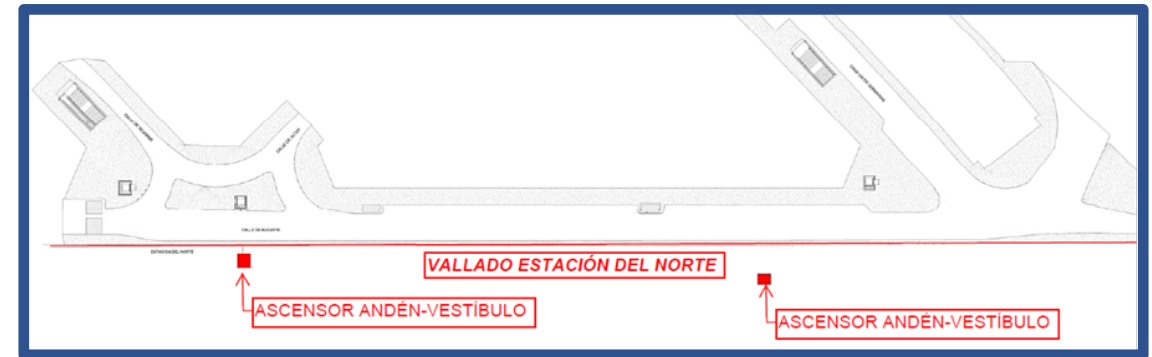
- Andenes laterales
- Vestíbulos en ambos lados
- Estación termino



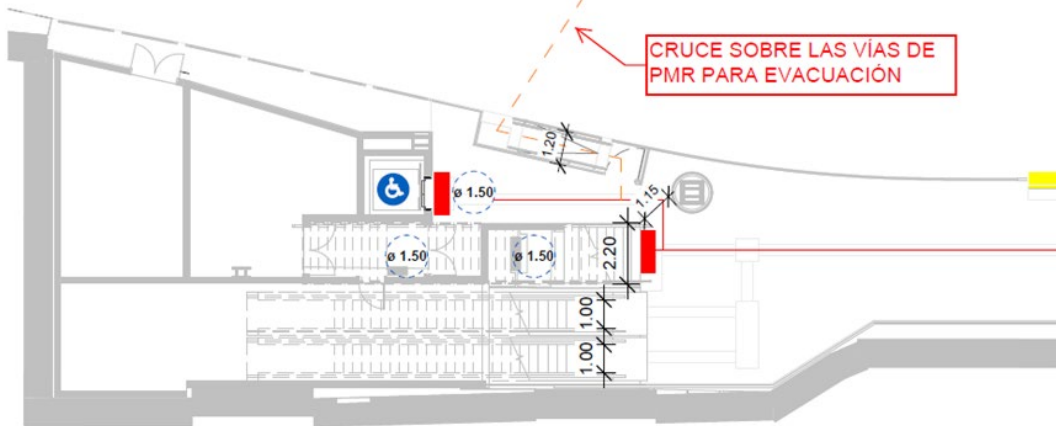
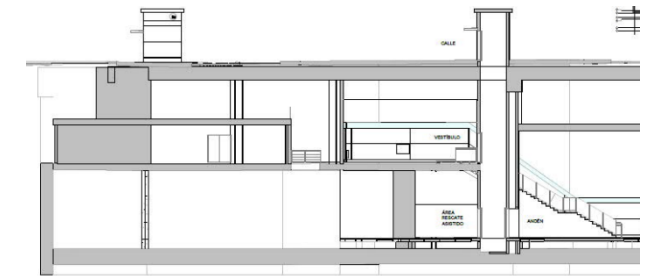
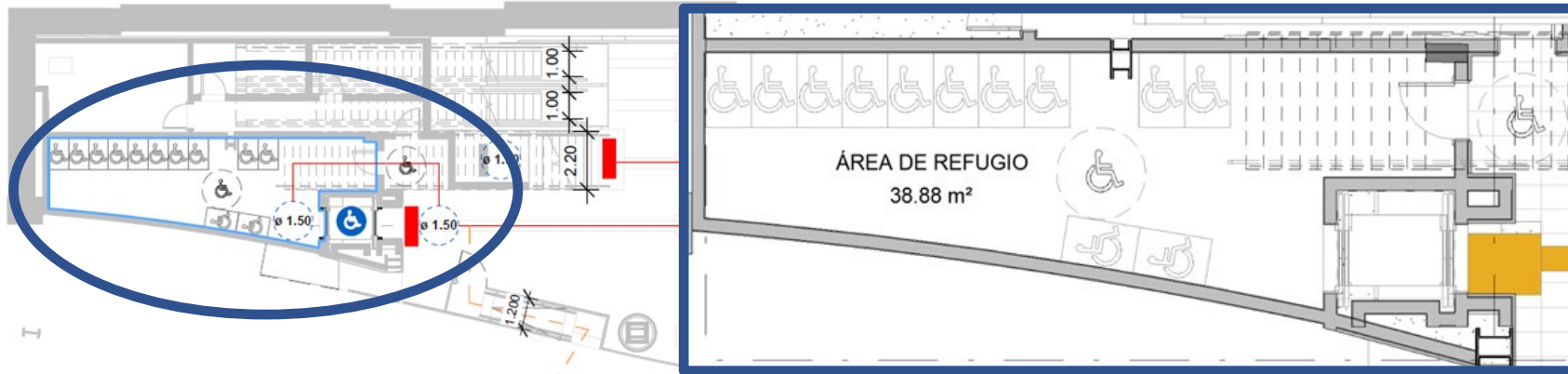
Alacant 2022



- Disposición de un paso interno para vehículos
- Sobre los dos vestíbulos y los andenes
- Un lado de la estación bajo la Estación del Norte

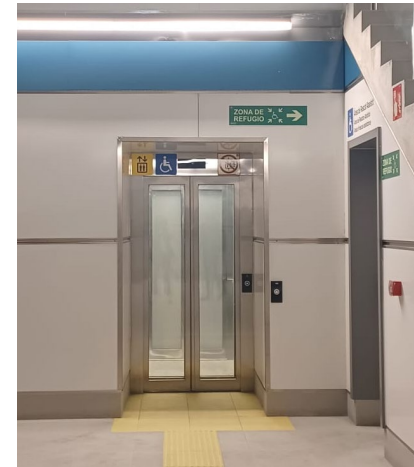


Alacant 2022



- Área de rescate en un solo andén
- Cruce de vías para la evacuación
- Vigilados y comunicados
- Presurizados
- Salida al exterior por ascensores protegidos
- Sistema de energía propio. Grupo electrógeno

Alacant 2022



Funcionamiento ascensores – identificación



Ascensor al vestíbulo y ARA estación de Amado Granell Montolivet. Metrovalencia



Ascensor ARA estación de Alacant. Metrovalencia



Ascensores vestíbulo y ARA estación de Alacant. Metrovalencia

Funcionamiento ascensores – la botonera



Botonera ascensor ARA de estación de Alacant. Metrovalencia



Botonera ascensor ARA de estación de Alacant. Metrovalencia



Botonera ascensor vestíbulo y ARA de estación de Amado Granell Montolivét. Metrovalencia

- Los pulsadores de planta que no son para el uso comercial, sólo MODO SERVIVIO BOMBEROS, se activan mediante llavín



Botonera ascensor ARA de estación de Alacant. Metrovalencia

Funcionamiento ascensores – operación

➤ Señal de alarma

- 1.- Se anulan todas las llamadas
- 2.- Sube a planta calle y abre puertas

Permanece en planta calle con puertas abiertas hasta que se anula la alarma o:

➤ Se activa el llavín de bomberos → **MODO SERVICIO BOMBEROS**

- 1.- Se cancelan todas las llamadas activas y se inhiben los pulsadores
- 2.- Aparece la indicación del MODO BOMBEROS en los displays de cabina y de planta
- 3.- Sólo se puede usar el ascensor utilizando la botonera de cabina. Sólo se abren puertas con

el botón de “abrir puertas” de la cabina.

2024



Conclusiones



**Gracias por
su atención**

**Movilidad
Urbana
Sostenible**

**Soluciones Energéticas
y Ambientales
para un metro
más eficiente**

