

Metrotenerife: Calidad y Accesibilidad Universal del Tranvía de Tenerife

Santiago Correa Melián. Responsable de Comunicación

Movilidad Urbana Sostenible

Soluciones Energéticas y Ambientales para un metro más eficiente



Graves problemas de movilidad



Altos niveles de congestión y contaminación por las vías de Tenerife

Metrotenerife

- **Enero 2001:** creación sociedad anónima de economía mixta
- **Desde 2017:** empresa 100% pública del **Cabildo de Tenerife**

Objetivo:

- Poner en marcha un **transporte alternativo ferroviario en Tenerife**
- Impulsar la **exportación de servicios** ofreciendo experiencia a otros **proyectos de movilidad**

Miembros de:



Certificados AENOR:



Movilidad Urbana Sostenible

Soluciones Energéticas y Ambientales para un metro más eficiente

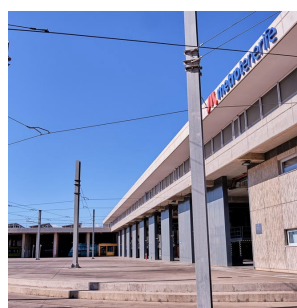
Proyectos realizados



Línea 1: Santa Cruz-La Laguna



Línea 2: La Cuesta-Tíncer



Talleres y Cocheras
Tranvía de Tenerife



Intercambiador
de La Laguna

Tranvía de Tenerife



2

LÍNEAS DE
SERVICIO



16 KM

16 KM DE
TRAZADO



25

PARADAS,
DOS COMUNES
PARA L1 Y L2



26

TRANVÍAS
MODELO CITADIS
302 DE ALSTOM



CADA
5 MIN.

SERVICIO DE MAYOR
REGULARIDAD, FRECUENCIA
Y PUNTUALIDAD.
UN TRANVÍA CADA 5 MINUTOS.
TIEMPO TOTAL DE VIAJE DE LA
LÍNEA 1 DE 35 MINUTOS



66%

DA COBERTURA AL 66%
DE LA POBLACIÓN DEL
ÁREA METROPOLITANA



+20

MILLONES DE
PASAJEROS

PASAJEROS
AL AÑO:
20 MILLONES



240

MILLONES DE
PASAJEROS

ACUMULADO: MÁS
DE 220 MILLONES DE
PASAJEROS DESDE 2007



Movilidad Urbana Sostenible

Soluciones Energéticas y Ambientales para un metro más eficiente

SAN CRISTÓBAL DE LA LAGUNA

SANTA CRUZ DE TENERIFE

 Paradas **Línea 1**

 Paradas **Línea 2**

 Paradas Transbordo

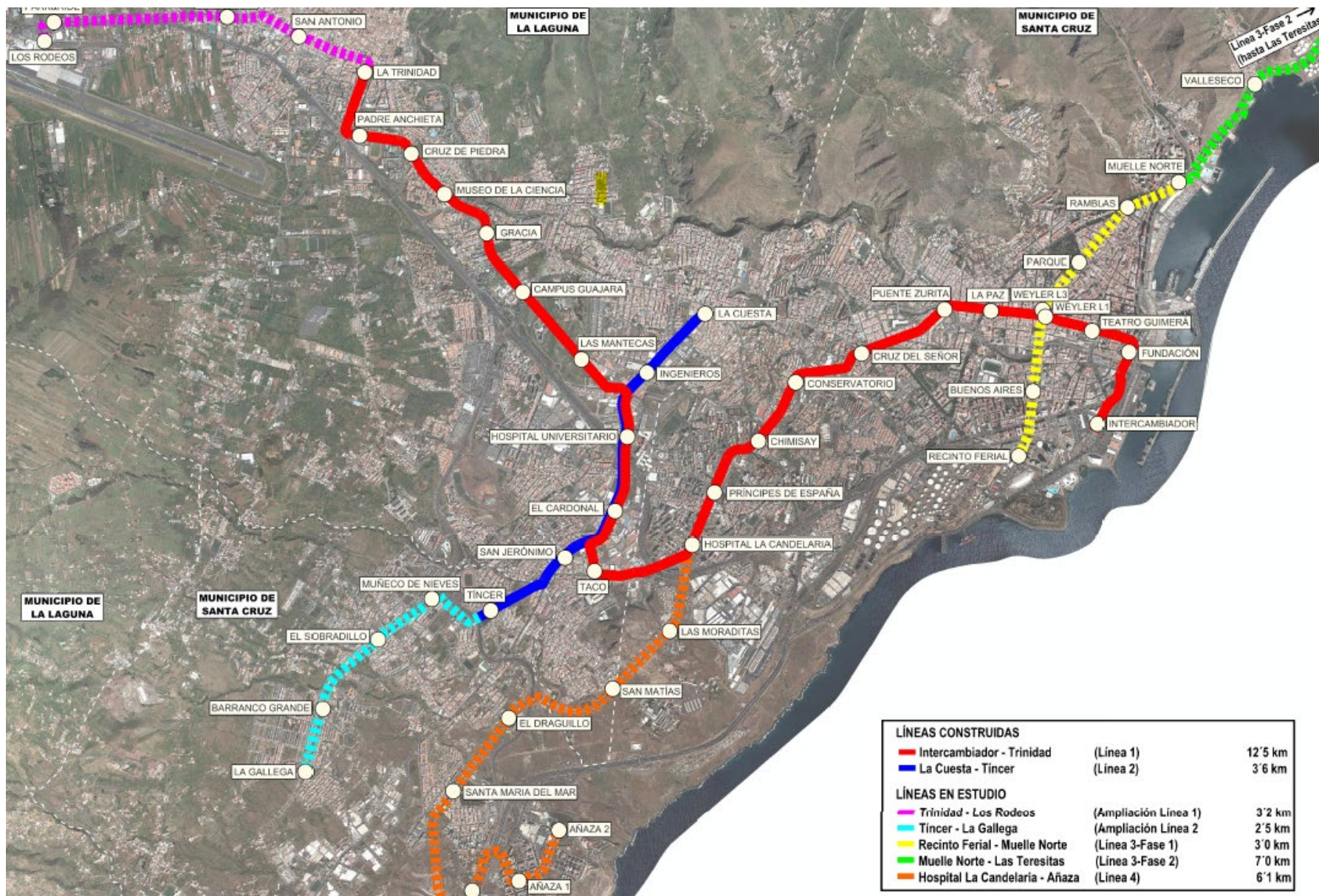
 Oficina de Información Tranvía

 Intercambiador de Transportes

 Parking







Desde la construcción... Criterios Accesibilidad en Instalaciones Fijas



Paradas accesibles: Avisos acústicos y visuales, andenes con rampas, asientos isquiáticos



“un nuevo medio accesible sobre un trazado accesible”

Banda de seguridad de alto contrastes y abotonada

Desde la construcción... Criterios Accesibilidad en Instalaciones Fijas



En las paradas: expendedoras a la altura adecuada, con sistema de fácil usabilidad y braille

Anden parada al mismo nivel que el piso del tranvía



Zona reservada con prioridad para Personas con Movilidad Reducida.

Desde la construcción... Criterios Accesibilidad en Material Móvil



En los tranvías: avisos acústicos y visuales, andenes con rampas, validadoras a la altura adecuada, tranvías de piso bajo, con accesos a la misma altura que el andén



Desde la construcción... Criterios Accesibilidad en Material Móvil



Zona reservada con prioridad
para Personas con Movilidad
Reducida.

En los tranvías: asientos
isquiáticos, botones de
acceso y validadoras con
braille,



*Las validadoras están colocadas a la
altura establecida por los estándares de
accesibilidad*

Y más allá de la red del tranvía... Accesibilidad urbanística



Y más allá de la red del tranvía... Accesibilidad urbanística



Y más allá de la red del tranvía... Accesibilidad urbanística



Y más allá de la red del tranvía... Accesibilidad urbanística



Y más allá de la red del tranvía... Accesibilidad urbanística



Accesibilidad en la información



Formación en accesibilidad,
bucle magnético, oficinas de
información accesibles



Oficina comercial del Tranvía de Tenerife en la actualidad, en la parada Intercambiador, en Santa Cruz de Tenerife, sin obstáculos para la accesibilidad en su entrada

Comunicación y apoyo a los colectivos



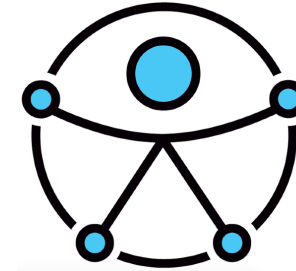
Certificado AENOR Accesibilidad Universal - 2011



Entrega oficial del certificado por parte del presidente de AENOR al presidente de Metrotenerife, Carlos Alonso (22 de marzo de 2011)



Tranvía de Tenerife: más espacio para la accesibilidad



● Ejemplo de Buenas Prácticas



El Tranvía de Tenerife ejemplo de buenas prácticas en el II Encuentro de Innovación y Buenas Prácticas del Cabildo Insular de Tenerife.

Premios y Reconocimientos en accesibilidad

- **Premio Arquitectura Accesible a la Línea 1 del Tranvía de Tenerife** – 2007 (Sociedad Insular para la Promoción de las Personas con Discapacidad)
- **Premio Bastón Blanco - ONCE Canarias**, a los valores humanos y solidarios a Metrotenerife en reconocimiento a su labor en la consecución de la Accesibilidad Universal en todos los servicios del Tranvía de Tenerife - 2012 (Organización Nacional de Ciegos Españoles)
- **Premio Mejoras Prácticas en Accesibilidad Universal** a Metrotenerife por su programa en el Tranvía de Tenerife – 2012 (Gobierno de Canarias)
- **Premio Nacional Cermi.es en Accesibilidad Universal** a Metrotenerife - 2014 (Comité español de representantes de personas con discapacidad)
- **Segundo Premio al proyecto de infraestructuras** a la Línea 1 del Tranvía de Tenerife, Building Back Better - 2021 (United Nations Economic Commission for Europe, UNECE)

Colaboración con los colectivos de la discapacidad:





**Gracias por
su atención**

**Movilidad
Urbana
Sostenible**

**Soluciones Energéticas
y Ambientales
para un metro
más eficiente**

