



La red tranviaria entra en el ensanche de Barcelona

Lluís Alegre Valls



ÍNDICE

○ Frase de subíndice 1

- Frase Categoría 1
- Frase Categoría 2
- Frase Categoría 3

○ Frase de subíndice 2

○ Frase de subíndice 3

○ Frase de subíndice 4

○ Frase de subíndice 5

- Frase Categoría 1
- Frase Categoría 2
- Frase Categoría 3

○ Frase de subíndice 6

○ Frase de subíndice 7

○ Frase de subíndice 8

ATM gestiona la red tranviaria de Barcelona

- ✓ Diseña la red
- ✓ Proyecta y construye la infraestructura
- ✓ Establece el servicio
- ✓ Controla la operación y el mantenimiento
- ✓ Rótula financiera del sistema tranviario
- ✓ Impulsa el proyecto de unificación de las redes actuales



Red unificada

Algunas cifras


4 km longitud

 **15 min**

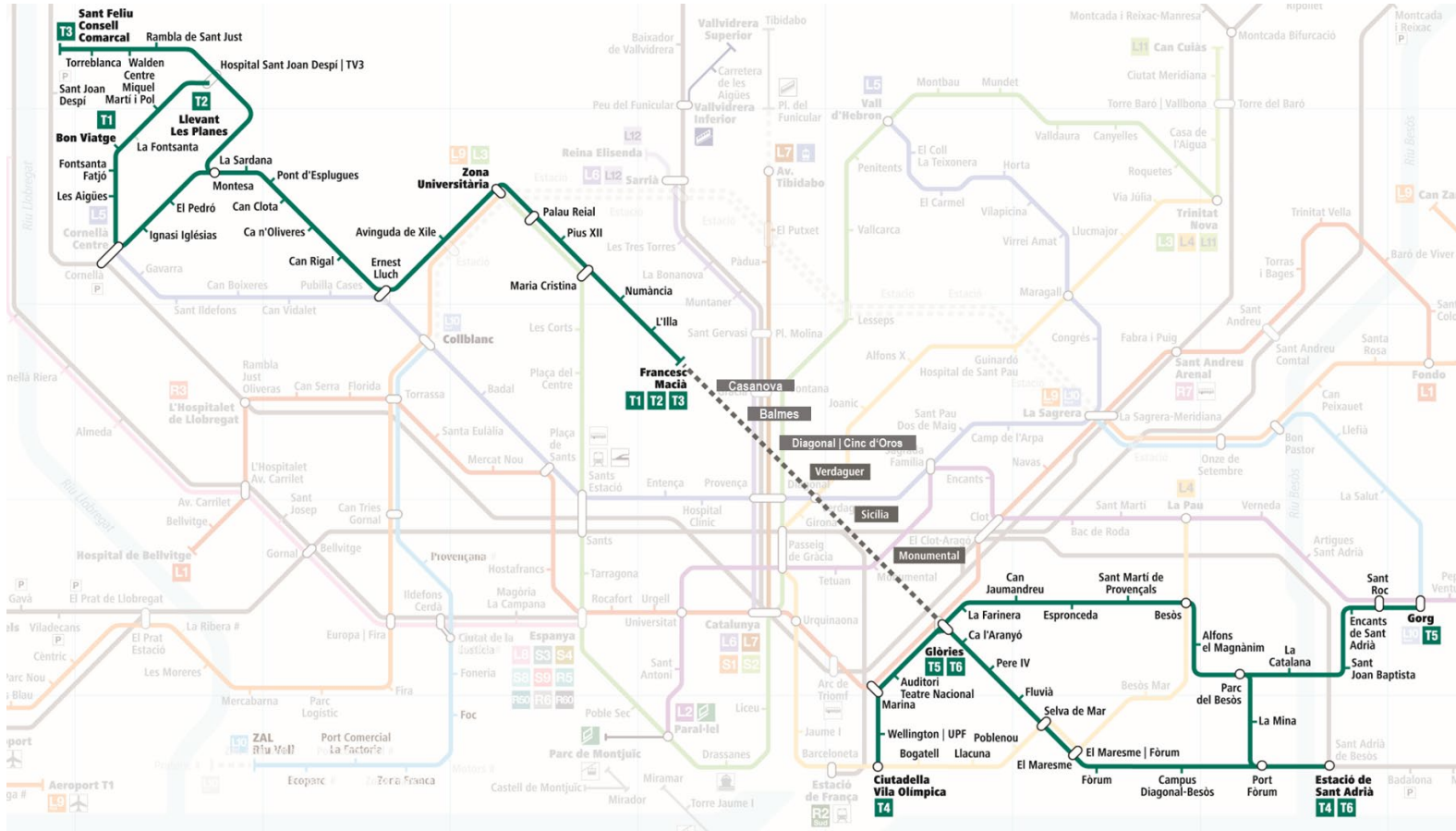
Francesc Macià ↔ Glòries

 **6** paradas

 **18** tranvías

 SIN catenaria

 **+117.000**
viajes

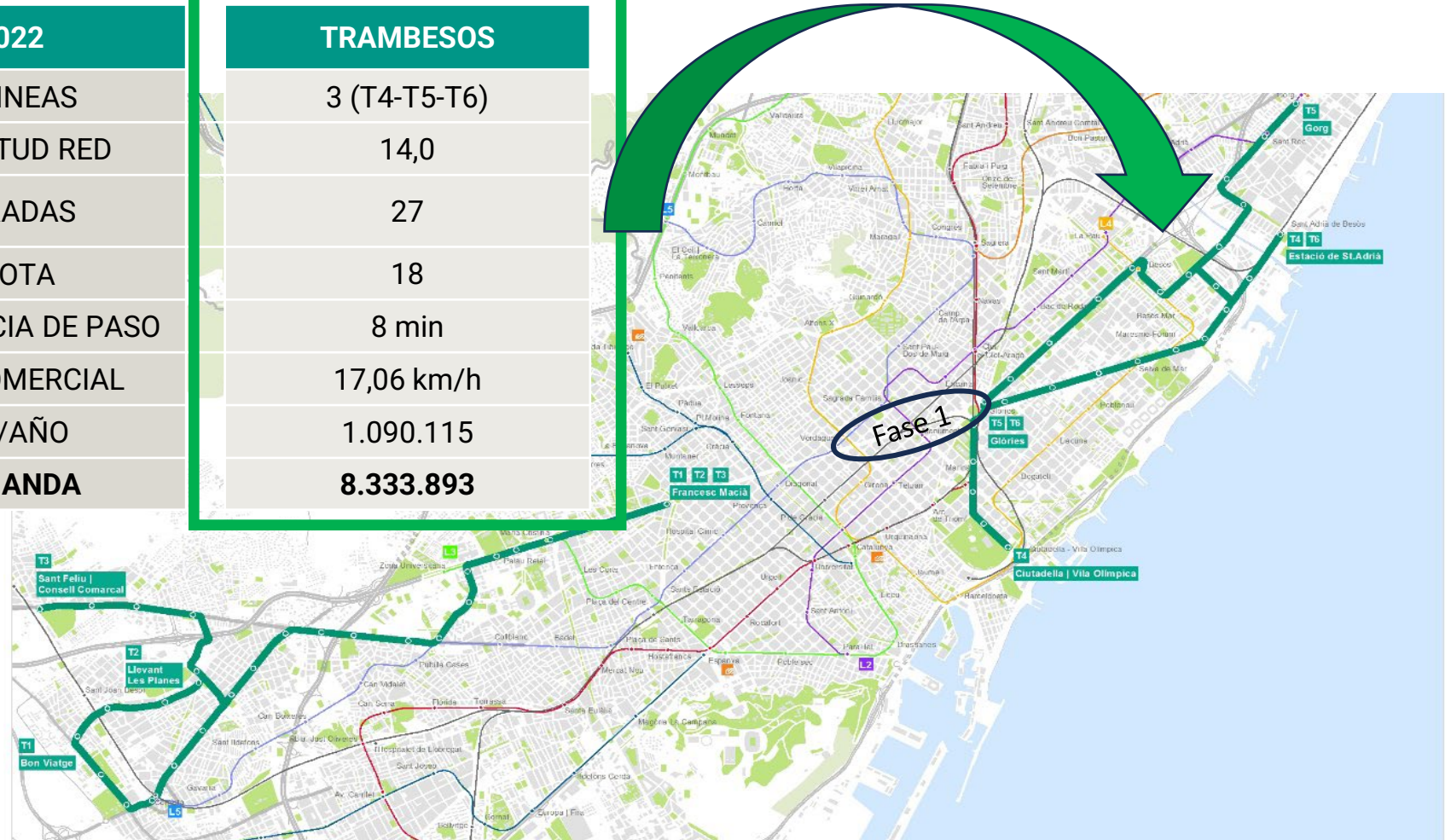


Redes de tranvía

TRAMBAIX
3 (T1-T2-T3)
15,1
29
23
4 min (12 min cada linea)
17,30 km/h
1.542.617
18.392.224

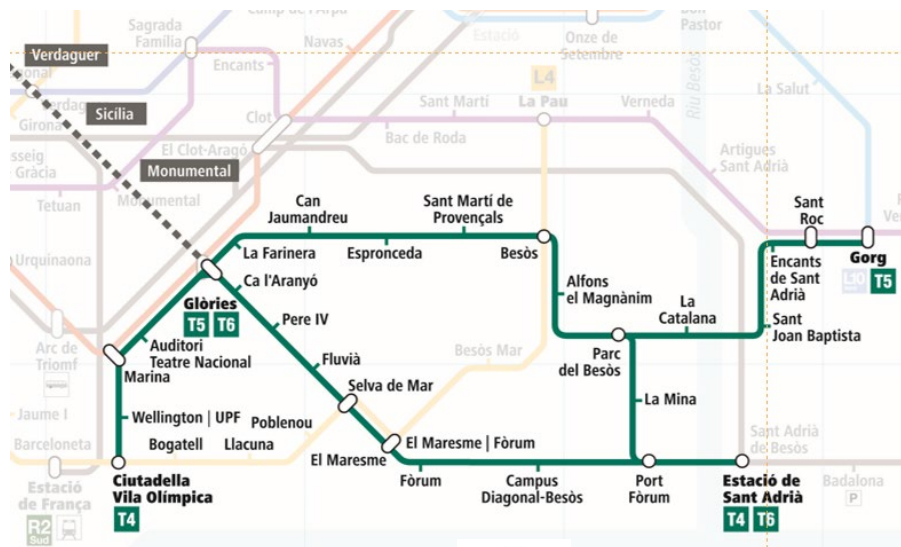
2022
N. LINEAS
LONGITUD RED
PARADAS
FLOTA
FRECUENCIA DE PASO
VEL. COMERCIAL
KM/AÑO
DEMANDA

TRAMBESOS
3 (T4-T5-T6)
14,0
27
18
8 min
17,06 km/h
1.090.115
8.333.893



Ejecución de las obras

Fase 1: Glòries - Verdaguer



2 km



6 min

Glòries - Verdaguer



3 nuevas paradas



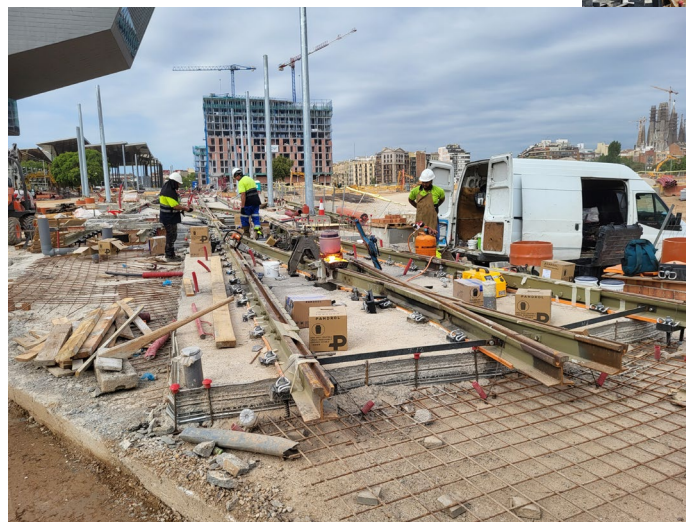
3 nuevos tranvías



+24.000 viajes



Inicio de obras el 7 de marzo de 2022



Prevista para el verano 2024

Incursión en el Ensanche

Obra que **se ejecuta conjuntamente** urbanización y tranvía, por el ayuntamiento (BIMSA) y la ATM.

Impactos

- ✓ Impulso de la movilidad activa
- ✓ Sinergias en la red de transporte público
- ✓ Mejora calidad espacio público
- ✓ Dinamización de la actividad económica
- ✓ Respeto por el patrimonio arquitectónico y paisajístico
- ✓ La tecnología al servicio de la ciudad



Incursión en el Ensanche

Impulso de la movilidad activa: peatones



Incursión en el Ensanche

Impulso de la movilidad activa: Bicicleta



Incursión en el Ensanche

Sinergias en la red de transporte público: intercanviador de Glòries

Bus urbano – Interurbano – metro - Tramvia



Incursión en el Ensanche

Mejora calidad espacio público: Recuperación del espacio



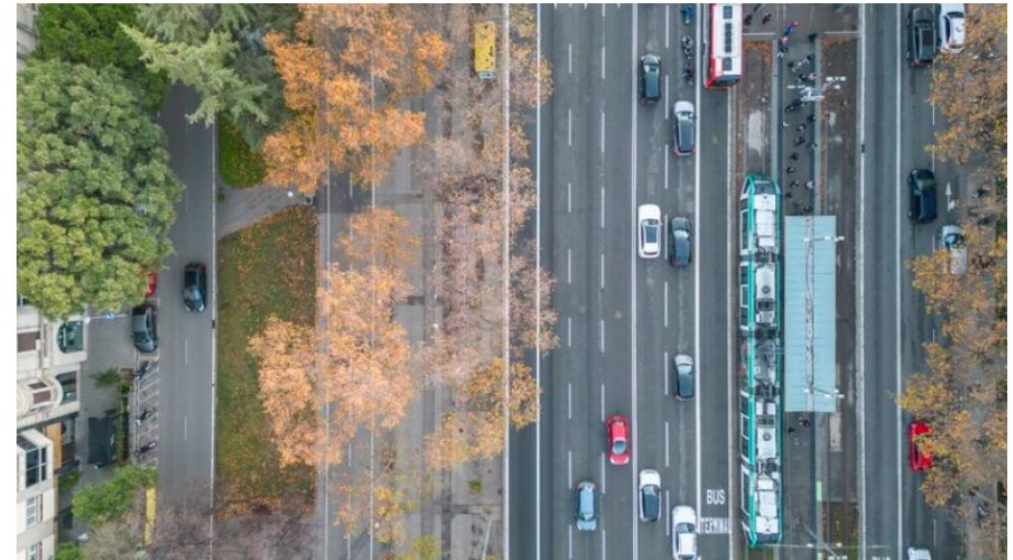
Incursión en el Ensanche

Dinamización de la actividad económica



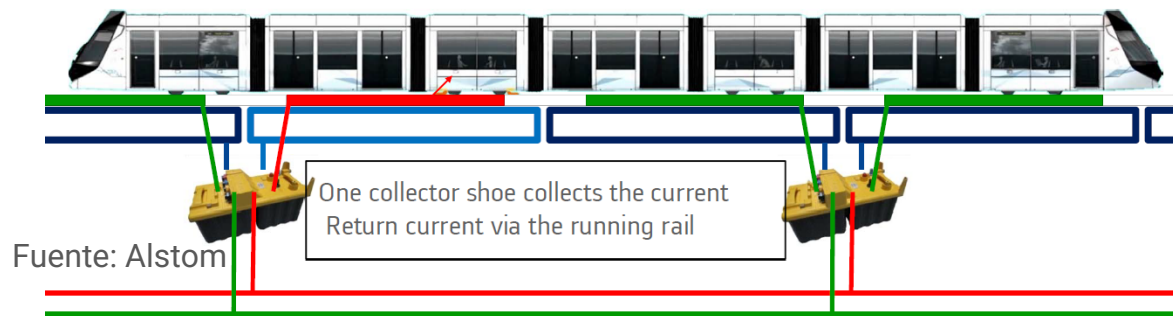
Pla per promoure l'activitat econòmica i comercial de qualitat a l'avinguda Diagonal entre Verdaguer i Glòries

Foment de Ciutat i el Districte de l'Eixample estan treballant en un pla de dinamització social i activació comercial per tal de convertir el tram de la Diagonal de Verdaguer a la plaça de les Glòries en un punt de referència un cop acabin les obres del tramvia. La previsió és que a partir del setembre es puguin començar a planificar activitats en aquests espais prioritzant les de barri proposades per les entitats del territori.



Incursión en el Ensanche

La tecnología al servicio de la ciudad: Sin catenaria



- Los tranvías captarán energía mediante un tercer carril: **solución APS**. Solución implementada por **1ª vez en la Península Ibérica**
- La flota existente se ha de modificar para el Sistema APS. Será la **2ª vez en el mundo**

Reflexiones

- ✓ **Obra ejecutada en paralelo entre 2 instituciones públicas** que se divide en 9 lotes que ha supuesto un reto enorme de programación y ejecución.
- ✓ **La complicidad con los ciudadanos** ha sido un elemento esencial para que el proyecto se haya desarrollado con muy pocos problemas.
- ✓ **El diseño del espacio público** ha generado importantes choques con el diseño del transporte público
- ✓ **Minimizar el daño sobre la actividad económica** ha llevado a seguir una programación compleja
- ✓ **El patrimonio arquitectónico y paisajístico** ha sido un estímulo para hacer un proyecto bien integrado y justifica el sobrecoste de la tecnología empleada
- ✓ **La movilidad activa ha invadido los espacios** desde que se han abierto los espacios públicos.





**Gracias por
su atención**

**Movilidad
Urbana
Sostenible**

**Soluciones Energéticas
y Ambientales
para un metro
más eficiente**

