



# Soluciones integrales para talleres de mantenimiento ferroviario: de la ingeniería a la operación.

**38**

Congreso Anual  
Asamblea General de ALAMYS  
16 al 20 de noviembre 2025 - Lima, Perú.



# ACYGS

EL EQUIPO DE ACYGS COMBINA A LA PERFECCIÓN LA AMPLIA EXPERIENCIA DE PROFESIONALES CON MÁS DE 25 AÑOS EN EL SECTOR, CON EL DINAMISMO DE UNA PLANTILLA JOVEN Y EN CONSTANTE CRECIMIENTO.

SIEMPRE PRIORIZAMOS A LAS PERSONAS, OFRECIENDO FORMACIÓN Y ACOMPAÑAMIENTO, Y ESTAMOS COMPROMETIDOS CON LA CREACIÓN DE UN ENTORNO LABORAL SALUDABLE EN EL QUE TODO NUESTRO PERSONAL PUEDA CRECER PROFESIONALMENTE.

ACYGS



Alamyrs



**ACYGS**

línea  
**1** Metro  
de Lima

Alamy

**SEDES ACYGS**

- España
- Italia
- Perú
- Japón

**PROYECTOS EN EL MUNDO**

**AMERICA**

- México
- Perú
- Canadá
- Brasil

**ASIA**

- Turquía
- Arabia Saudi
- Taiwan
- Filipinas

**EUROPA**

- Grecia
- Italia
- Letonia
- Polonia
- Portugal
- Escocia
- España
- Suiza
- Suecia

**AFRICA**

- Argelia
- Kenia
- Egipto







PLANIFICACIÓN

01



SUMINISTRO



DISEÑO BASICO

02



GESTIÓN DE  
PROYECTO



DISEÑO DETALLADO

03



MANTENIMIENTO

## QUÉ HACEMOS

Desde la idea inicial hasta la realización final, ACYGS acompaña al cliente en cada etapa del proyecto, brindando asistencia continua y soluciones personalizadas.



SERVICIOS DE INGENIERÍA



SUMINISTRO PAQUETES DE  
EQUIPAMIENTO



LLAVE EN MANO



OPERACIONES Y MANTENIMIENTO

## CLIENTES PRINCIPALES

**HITACHI**  
Inspire the Next

**ALSTOM**

*Talgo*

**STADLER**

**FGC**  
Ferrocarrils de la Generalitat de Catalunya

*renfe*

**COMSA**

**INFECO**

**Hitachi Rail STS**

**SNCF**

**STADLER**

**SNC-LAVALIN**

**VIANINI LAVORI**

**Trade**  
Infraestructuras

**acciona**

**GPG**  
HYDRAULIC SYSTEMS

**wisco**  
Nuova vita all'acqua

**SYSTRA**

**COMSA**

**CORPORACIÓN**

**OHL**

**Azvi**

**aldesa**

*Talgo*

**TMB**

**Fomento**

**RENFE**

**metro**

**CT-X Rail Service AG**

**MERCITALIA**  
GRUPPO FERROVIE DELLO STATO ITALIANE

**MEOWAY**

**PPM-T**

**SAR**  
السكك الحديدية السعودية  
SAUDI ARABIA RAILWAYS

**METRO DE LIMA**

**VIAS**





## DATOS INICIALES

- **Tipos y número de trenes**

Viajeros: Tranvía, metro, tren

Mercancias: Locomotoras y vagones

Servicios

- **Taller nuevo o existente**

Estudios desde el inicio

Remodelación de las áreas

- **Mantenimiento**

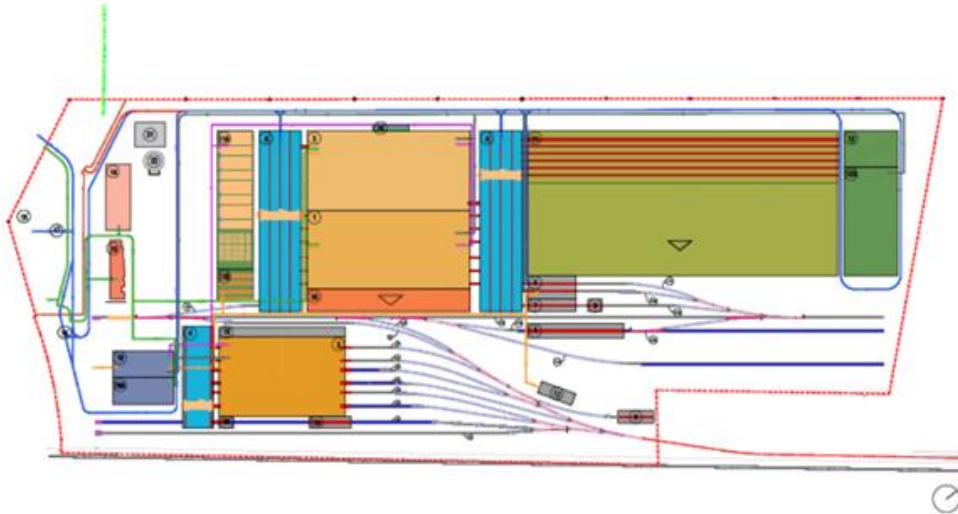
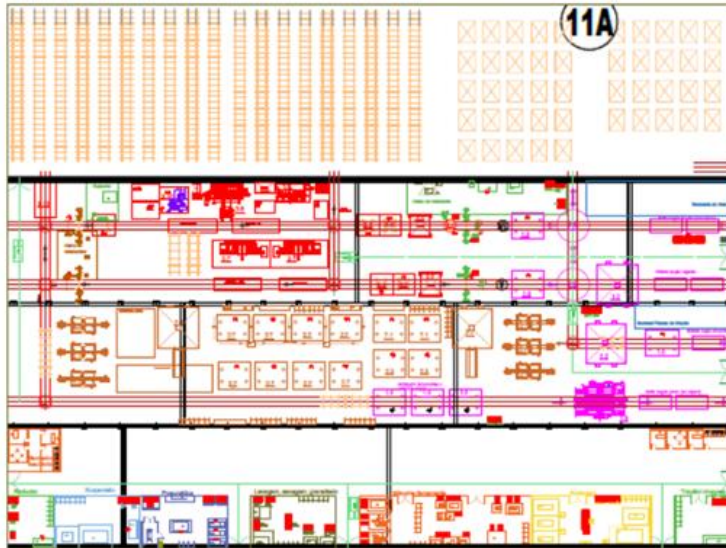
Pesado

Ligero



- Evaluación de condicionantes y espacios
- Planes de inversión por fases (Proyectos O&M por 25 años)
- Listado de equipos
- Normativa aplicable
- Cronograma del proyecto
- Diseño inicial





## INFORME FINAL

- Numero final de equipos
- Flujos de trabajo y processo
- Posición de los equipos
- Plano final taller con posición de los varios equipos
- Tiempo de trabajo y numero de empleados por cada equipo
- Planos de equipos y de obras civiles, interfaces, documentación técnica



Hydraulic Synchronized Jacking System – Product with Technical Specification		
Equipment tag	35	
Quantity	1 set (20 portable jacks)	
Technical Specification	6603173-VWYM-003-4EIS-0004	
Manufacturer	PFAFF	
Picture		
Capacity	18 t per jack, able to lift either Stadler (166 500 kg AWC) or Alstom (66 564 kg AWC) trains	
Input	675 V / 60 Hz (3Ph + PE)	
Estimated electric consumption	~ 92 kW (Total Connected load_20 jacks)	
Electrical Connection	Power to be brought to the fixed control panel through underfloor conduits. Power to each jack through cables, running into conduits to the fixed control panel.	
Weight per lifting jack	1350 kg	
Overall Dimensions	Length	1440 mm
	Width	1161 mm
	Height	2705 mm
	Lifting Height	Lifting height from floor to top surface of lifting pad on the jack (highest position): 2300 mm  Recommended height from floor to underside of wheels when train is lifted (include 150 mm bogie spring effect when train is lifted) : 1600 mm.
Notes	Synchronized lifting operation require three operators	

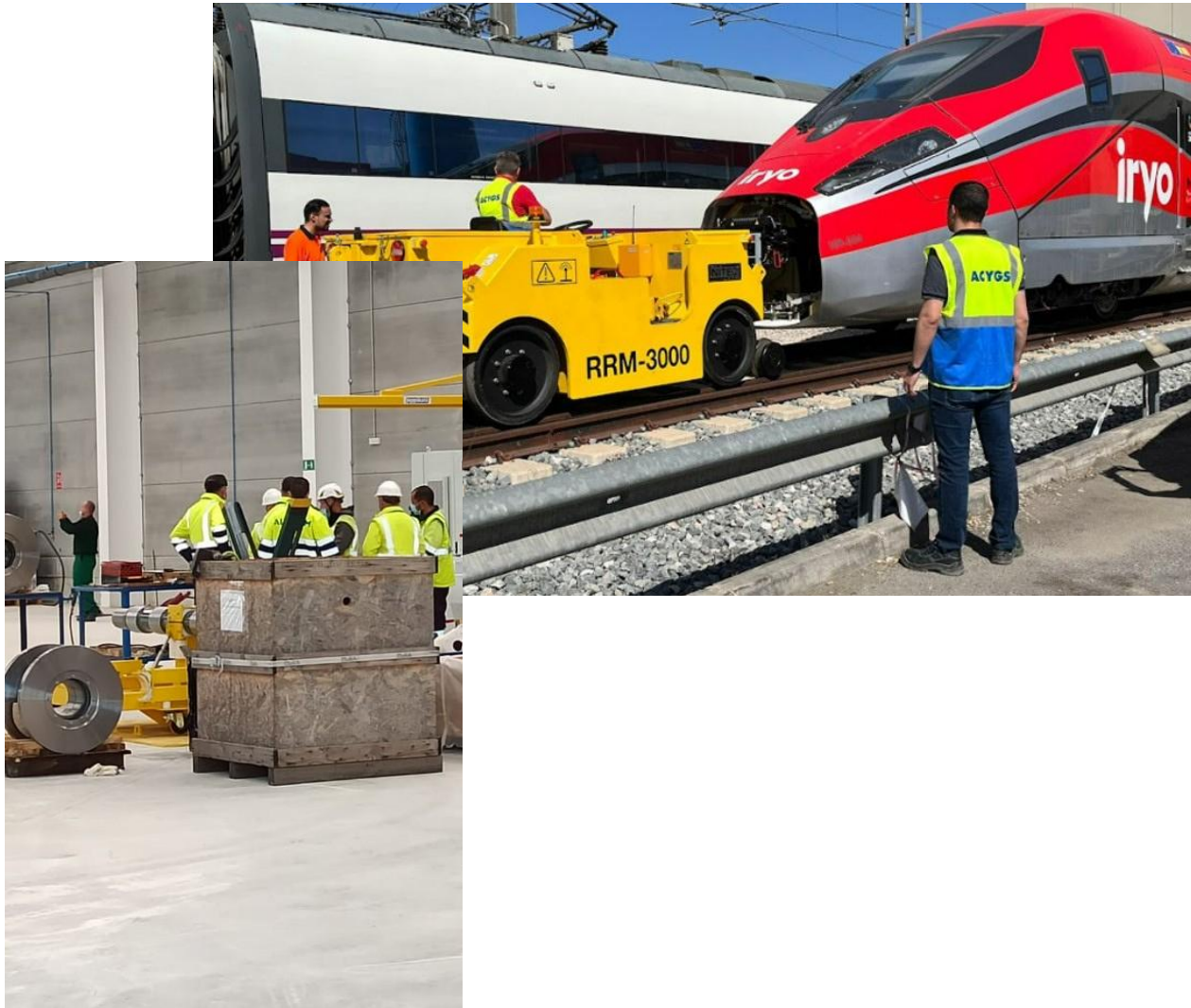
- Adaptado a las necesidades del cliente
- Alcance de compra de equipos
- Comparativa entre proveedores
- Análisis técnico y económico de las ofertas



## GESTIÓN DE PROYECTO

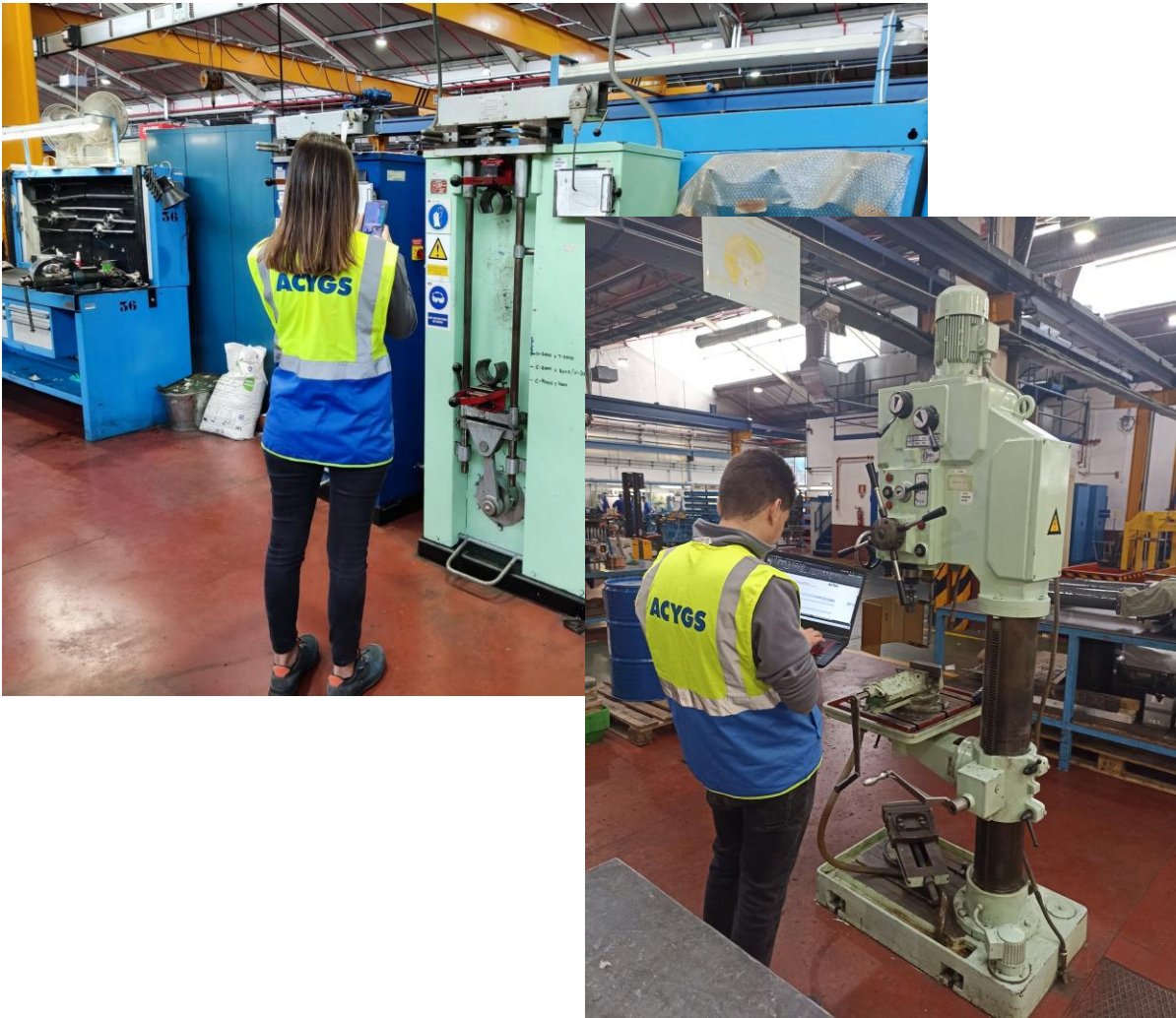
- Apoyo en la gestión de proyectos con diferentes proveedores.
- **FABRICACIÓN** – Orden de producción, diagrama de Gantt, seguimiento mediante informes y visitas a las fábricas
- **FAT** – Documentación y asistencia durante las pruebas
- Requisitos logísticos y lista de embalaje





## GESTIÓN DE PROYECTO


- **INSTALACIÓN** – Manual de instalación, planificación de la instalación
- Asistencia durante la instalación
- **SAT** – Documentación y asistencia durante las pruebas
- **FORMACIÓN** – Programa de formación, apoyo y optimización durante la capacitación



## MANTENIMIENTO

- Mantenimiento predictivo y correctivo
- Mejora del contenido técnico y operativo
- Mejoras relacionadas con la seguridad ferroviaria y la prevención de riesgos laborales
- Certificación y homologación de maquinaria






**ACYGS no es solo un proveedor técnico: es un socio estratégico que ayuda a empresas y operadores a crecer en un sector tan complejo y competitivo como el ferroviario.**



ACYGS



Alamys



# 38 Congreso Anual Asamblea General de ALAMYS

16 al 20 de noviembre 2025 - Lima, Perú.